

縱橫遊

www.wwpkg.com.hk

5 Days  
KSS5PU

連泊2晚首爾5星  
2大米芝蓮推介

퍼플섬  
秘境  
半月島

Purple  
Island

乘坐  
KTX  
木浦直達首爾

[5天][全羅南道]秘境半月島 PURPLE ISLAND, 木浦 SKY WALK, 韓國優秀農莊20選鶴原農場 BORINARA, 全州韓屋村, KTX 子彈車, 樂天 SEOUL SKY, 連泊兩晚首爾國際5星

重本安排: 乘坐 KTX 木浦直達首爾節省卻2.5小時車程, 木浦海上纜車, 歷史最悠久西洋建築, 木浦近代歷史館, 2大米芝蓮推介: 養生人蔘雞湯、滿足五香豬腳、明倫進士排骨、清章魚湯

KSS5PU 2024年5月1日至31日出發



行程資訊及網上報名

旅遊牌照號碼 350217

[全羅南道] 秘境半月島 PURPLE ISLAND · 木浦 SKY WALK ·  
 [韓國優秀農莊 20 選] 鶴原農場 BORINARA · 全州韓屋村 ·  
 KTX 子彈車 · 樂天 SEOUL SKY · 連泊兩晚首爾國際 5 星

重本安排：乘坐 KTX 木浦直達首爾節省卻 2.5 小時車程 ·  
 木浦海上纜車+[歷史最悠久西洋建築] 木浦近代歷史館 ·  
 2 大米芝蓮推介：養生人蔘雞湯、滿足五香豬腳、明倫進士排骨、清章魚湯



期間限定 2024 年 5 月 1 日至 5 月 31 日出發



### 【5 大重本安排】

- 乘 KTX 木浦直達首爾省卻 2.5 小時車程
- [Purple Island](包入場+送咖啡或茶乙杯)
- 木浦海上纜車(包來回纜車票)
- 德壽宮(包入場) 韓國唯一東西風格融合的宮殿
- 包登上韓國最新地標[樂天世界 Seoul Tower] 俯瞰首爾景色

【首爾仁川來回】

t'way

ASIANA AIRLINES



國泰航空公司

KOREAN AIR



香港→仁川 起飛約 00:35-09:40  
 仁川→香港 起飛約 13:40-22:55+1

※ 起飛及回程時間，最終以航空公司決定為準。備註 7

# 縱橫遊

www.wwpkg.com.hk

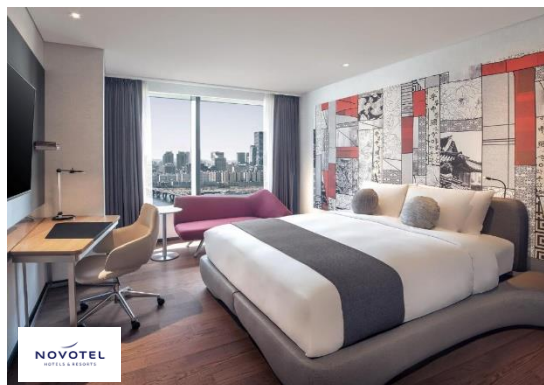


更快捷·更方便·更全面 電話報名中心

# 34430880

— 東南亞團·中國團 按2字

## 連泊首爾 2 晚 | 國際品牌 5 星



## 龍山諾富特大使酒店

## Novotel Ambassador Seoul Yongsan

擁有 621 間客房和套房。連接高鐵龍山站 3 號出口。全館提供免費 WiFi。飯店距離韓國國立博物館 (National Museum of Korea) 和韓國戰爭紀念館 (War Memorial of Korea) 均約 2 公里。備註 13



## 蒙德里安首爾梨泰園酒店

## Mondrian Seoul

位於首爾，距離韓國國立中央博物館 1.2 公里，設有酒吧、餐廳、室外游泳池 (季節性開放)、室內游泳池、健身中心、24 小時接待櫃台，提供附空調的住宿、客房服務和外幣兌換服務。Mondrian Seoul Itaewon 的所有客房均設有咖啡機、衣櫃、平面電視和私人衛浴。備註 13

## 米芝蓮推介



[百年] 滋補人蔘雞湯



## 【韓國最新大熱連鎖店】

明倫進士排骨



## 米芝蓮推介



滿足五香豬腳



## 木浦必訪

一覽 Slow City  
木浦海上纜車



木浦海上纜車能一覽慢城(Slow City)木浦的舊市區與北港、儒達山、高下島與多島海的美麗風光，這是木浦海洋觀光、休閒、文化觀光的新重心。備註 13

歷史最悠舊的西洋建築  
木浦近代歷史館 1 館



建於 1900 年，是木浦歷史最悠久的西洋建築。這棟建築曾是木浦理事廳、木浦府廳舍，光復後，1947 年起作為木浦市廳使用。這裡被稱為(舊)木浦日本領事館，2014 年作為木浦近代歷史館 1 館正式開館。備註 13

大海的風景盡收眼底  
木浦 SKY WALK



高 15 公尺將木浦大海的風景盡收眼底，在 Skywalk 底下的海岸散步道，在此一邊欣賞海景，一邊品嚐啤酒或飲料。備註 13

## 韓國最新秘境[半月島 | Purple Island]



韓國全羅南道的新安郡由 1004 個大大小小的島嶼組成，因韓文「1004」的發音與「天使」相近，故有「天使之島」(천사의섬) 的稱譽。1004 個小島嶼當中有半月島與朴只島成為近期熱話，屬於安佐面的兩個相連島嶼。踏上通往小島的紫色橋伊始，不論是屋頂、觀光車輛、甚至是餐廳內的碗筷都以紫色佈置，十分夢幻！

除了擁有薰衣草花田和紫色的油菜花田以外，整個小島不論橋樑、小屋、甚至公路和車輛均染上夢幻的紫色，島上甚至有一系列紫色系的民宿供應遊人入住，半月島更有「Purple Island」之稱，紫色控一定不能錯過！備註 13

## 十大韓劇拍攝場地 鶴原農場 Borinara (韓國優秀農莊 20 選)



是一個占地面積達 50 萬平方米的大型農園。因韓劇《孤單又燦爛的神-鬼怪》的拍攝地而廣為人知。“鶴原農場”致力於發展農業的同時，還在每年 4~5 月舉辦“青麥田慶典” 8~10 月開展“蕎麥花慶典”等。慶典期間還會進行各種體驗活動、國樂演奏表演等。2014 年“鶴原農場”榮獲“韓國優秀旅遊農園 20 選”的稱號。春天有綠油油的大麥田，夏天有金燦燦的向日葵，秋天是漫天遍野白色蕎麥花超美！備註 13

## 首爾 樂天世界塔 SEOUL SKY (包上塔)



高 555 公尺，123 層樓的樂天塔是韓國最新地標，不僅擁有韓國最高的觀景台，更有著「世界最快雙層電梯」與「世界最長輸送距離」的世界紀錄，在塔上高樓透明玻璃一覽無遺地俯瞰首爾。備註 13

## 韓國唯一東西風格融合的宮殿 德壽宮(包入場)



李氏朝鮮最後的宮殿韓國傳統宮殿中唯一有近代式建築、西洋式庭園，及噴水池的宮殿，可謂將中世紀及近代合而為一的地方，是許多旅客必觀賞的景點。備註 13

【首爾仁川來回】		早餐 備註 11	午餐 備註 11	晚餐 備註 11	 酒店 備註 8、9
DAY 1	<p>香港 ✈️ 首爾仁川空港-全州韓屋村(韓國最大規模傳統韓屋村「全州韓屋村」匯聚了 700 多棟韓屋，是韓國傳統文化的重要景點。)-夜遊德津公園(入夜後，城牆在各色燈光照明下，帶給您難忘的夜景)</p> <p>如乘坐 08:00AM 到達航班將增遊-京岩洞鐵道村(鐵軌整修後，近鐵軌的老屋灰牆漆上繽紛色彩，成為文青聚落點，是鐵道上的青春印記。)</p>		<p>✈️ 航機上</p> <p>如乘坐 8:00AM 到達航班 將特別安排 薯仔豬骨煲</p>	<p>[正宗傳統] 全州韓定食</p>	<p>[全州/群山] 全州貝斯特韋斯特優質酒店 Best Western Plus Hotel 或 全州大山石酒店 Grand Hillstone Hotel 或同級</p>
DAY 2	<p>[十大著名韓劇拍攝場地-韓國優秀農莊 20 選]鶴原農場 Borinara(佔地面積達 50 萬平方米的大型農園，春天有綠油油的大麥田，夏天有金燦燦的向日葵，秋天是漫天遍野白色蕎麥花。)備註 19 -[夢幻紫色島]半月島 PURPLE ISLAND(包入場+送咖啡或茶乙杯)(誠意邀請你穿上紫色的👗衣服或帶上紫色的🧢帽子一起感受 Purple 之美) [5月欣賞🌸薰衣草、🌻油菜花](擁有薰衣草花田和紫色的油菜花田以外，整個小島不論橋樑、小屋、甚至公路和車輛均染上夢幻的紫色，島上甚至有一系列紫色系又有天使之島之稱，十分夢幻。) 備註 19 - 木浦海上纜車(包纜車來回)(沿途欣賞北港、儒達山、高下島與多島海的美麗風光，纜車的建設考慮到儒達山的地形特性與優美景觀，能將木浦舊市區與多島海盡收眼底。) 備註 20</p>	酒店內	<p>[養生滋味] 清章魚湯</p>	<p>[來韓必吃] 韓式烤肉</p>	<p>[木浦/光州] 木浦詩南灣酒店 Shinan beach Hotel 或 光州優拓精品酒店 Utop Boutique Hotel 或同級</p>
DAY 3	<p>[歷史最悠長的西洋建築]木浦近代歷史館 1 館(歷史最悠久的西洋建築，建於 1900 年，前身為木浦日本領事館。)-木浦 SKY WALK(高 15 公尺，可以將木浦大海的風景盡收眼底，而在 Skywalk 底下的海岸散步道，聚在此一邊欣賞海景，一邊品嚐啤酒或飲料。)- 木浦站乘搭 KTX 前往首爾(車程約 2.5 時) - 弘益大學街(年輕人潮聚集。此外，弘大周圍還有美術補習班街、畢卡索街、夜店街及「舒心漫步街」等不同特色的主題街，處處洋溢著青春活力。)</p>	酒店內	<p>韓國聞名 部隊火鍋</p>	<p> 韓國最新大熱 明倫進士排骨</p>	<p>[首爾國際 5 星] 連泊 2 晚 龍山諾富特大使酒店 Novotel Ambassador Seoul Yongsan 或 東大門諾富特大使酒店 Novotel Seoul Dongdaemun 或 梨泰院蒙德里安酒店 Mondrian Seoul Itaewon 或同級</p>
DAY 4	<p>人蔘專賣店 -[韓劇迷必訪] 德壽宮(包入場)(韓國唯一東西風格融合的宮殿，韓劇熱門拍攝地石牆之路，亦是韓劇「鬼怪」拍攝場地) - 韓流化妝品店 - 樂天世界塔 SEOUL SKY(包上塔)(高 555 公尺，123 層樓的樂天塔是韓國最新地標，不僅擁有韓國最高的觀景台，更有著「世界最快雙層電梯」與「世界最長輸送距離」的世界紀錄，在塔上高樓透明玻璃一覽無遺地俯瞰首爾。)</p>	酒店內	<p> [米芝蓮推介] 百年人蔘雞湯</p>	<p> 米芝蓮推介 滿足五香豬腳</p>	
DAY 5	<p>護肝產品專賣店 - 明洞購物區(聚集了流行時尚物品與護膚化妝品的購物天堂) - 韓流零食土產超市 - 仁川空港 ✈️ 香港</p>	酒店內	<p>[明洞購物區] 自選 喜愛膳食</p>	<p>✈️ 航機上</p>	

## ■ 備註

1. 如未能入住行程表上之酒店，將會安排同級或提升更好之酒店。最終以旅團集合資料/當地安排為準。
2. 如未能安排行程表上之餐食，將會安排類同或同等價值之餐食；如未能安排行程表上之景點，將會安排其他景點或退回費用。最終以旅團集合資料/當地安排為準。
3. 設施/景點/餐廳之營業時間及價格僅供參考，請以官方公布資訊為準。
4. 報名時必須購買「縱橫旅安心保險」「基本計劃」，更享有全面旅遊保障。
5. 旅行團服務費，每人每日 HKD \$150。
6. 報名時必須提供合適及有效之旅遊證件：所有出入境、簽證、隔離、檢疫、疫苗，均以當地及香港特區政府公佈為準。
7. 團費包括來回經濟客位機票。航班時間以航空公司最終確認為準，恕不另行通知。**回程時航班於第 6 天凌晨抵港，請客人購買第 6 天旅遊保險，則屬 6 天旅程，旅行團服務費按 5 天收費。**※大韓航空有效期為 14 日，其他航空公司暫時不設停留改期返港。
8. 如未能入住行程表上之酒店，將會安排同級或提升更好之酒店。如報名時為單人，需繳付單人房附加費；或單數組合（如三人）可要求安排三人房，三人房定義為兩張單人床或一張雙人床，後加一單人沙發床或移動式摺床。一般市區酒店，因面積問題，如單數組合要求三人房，一般是安排大床加床，不能安排雙床房加床。酒店房間面積只供參考，實際以酒店最終提供為準。
9. 酒店 WIFI 上網服務及其他由酒店提供之額外付費服務均以酒店公佈為準，請於退房時支付有關收費。
10. 行程安排及航班資料以旅行團集合資料為準。遊覽行程、膳食內容及住宿次序僅供參考，如有改動最終視乎實際情況及當地安排為準，敬請留意。
11. 餐廳及膳食餐單偶會因應食材供應或當地節慶而有所更改，恕不另行通知。如遇個別餐廳休息，將另行安排同類型餐廳，敬請留意。
12. 客人提出的額外要求，會按容許情況下嘗試，但不一定能夠成功安排，敬請見諒。
13. 行程上的一切圖片及介紹只供參考，一切以當地實物實況為準。
14. 宣傳物資顯示之價格是成人佔半間房的。
15. 如遇團隊人數不足 15 人，本公司有權不派領隊全程隨團，將會另作通知。否則就會安排持牌領隊全程隨團。
16. 自費活動參加與否請自行決定。
17. 為確保消費者權益，「責任細則及有關注意事項」及「私隱政策」可於報名表背頁或於網站 ([www.pkg.com.hk](http://www.pkg.com.hk)) 下載。
18. 行程、膳食、住宿、交通安排，或會因出入境口岸的搭配而產生次序上的調動，不便之處，敬請原諒。
19. 賞花/紅葉資料只供參考，盛放視乎天氣有差異或人為情況而未能達到個人期望，敬請見諒。
20. 如遇惡劣天氣或定期維修而臨時運休，以致無法乘搭木浦海上纜車將更改往南山公園纜車，或最終無法乘坐將退回相關費用。



牌照號碼:350217 KSS5PU(MAY)-ITX2024 製表日期: 28 FEB 2024

## ♥ 縱橫旅安心就是不一樣的旅遊保障，讓您玩得更稱心!

為了令您享有更完善的旅遊保障，報名時須購買「縱橫旅安心保險」[基本計劃] (出示有效全年旅遊保險證明除外)

為您獻上不一樣的旅遊保障，包括：(細則受條款約束)

- 特設「家庭計劃」，受保子女數目不限
- 受保人因患病而須取消行程，都可以得到保障(上限 30000 元)
- 延長保障最長至離港前 3 小時及回港後 3 小時止
- 保障旅程中之消閒活動，包括熱氣球、跳傘、滑雪、水肺潛水等
- 保障因恐怖襲擊而引致之「個人意外」及「醫療費用」等索償

如投保【環球尊尚計劃】於紅色旅遊警示下，更可獲得取消或縮短行程之額外保障。

(指定團隊除外，請瀏覽 <https://www.wpkg.com.hk/info/travel-insurance>) 「縱橫旅安心」由安達保險有限公司 CHUBB 承保

CHUBB



登入了解更多保障

