

# 5天<sub>+1</sub> 首爾

KSS5SKA

## 縱橫遊WWPKG

江源道好去處 · 雪嶽山國立公園 · 觀光纜車體驗  
 江陵烏竹軒 · 鏡浦湖+鏡浦台 · HASLLA ART WORLD  
 溫泉水上樂園 · 繽紛夢幻樂園 · 首爾國際5星酒店

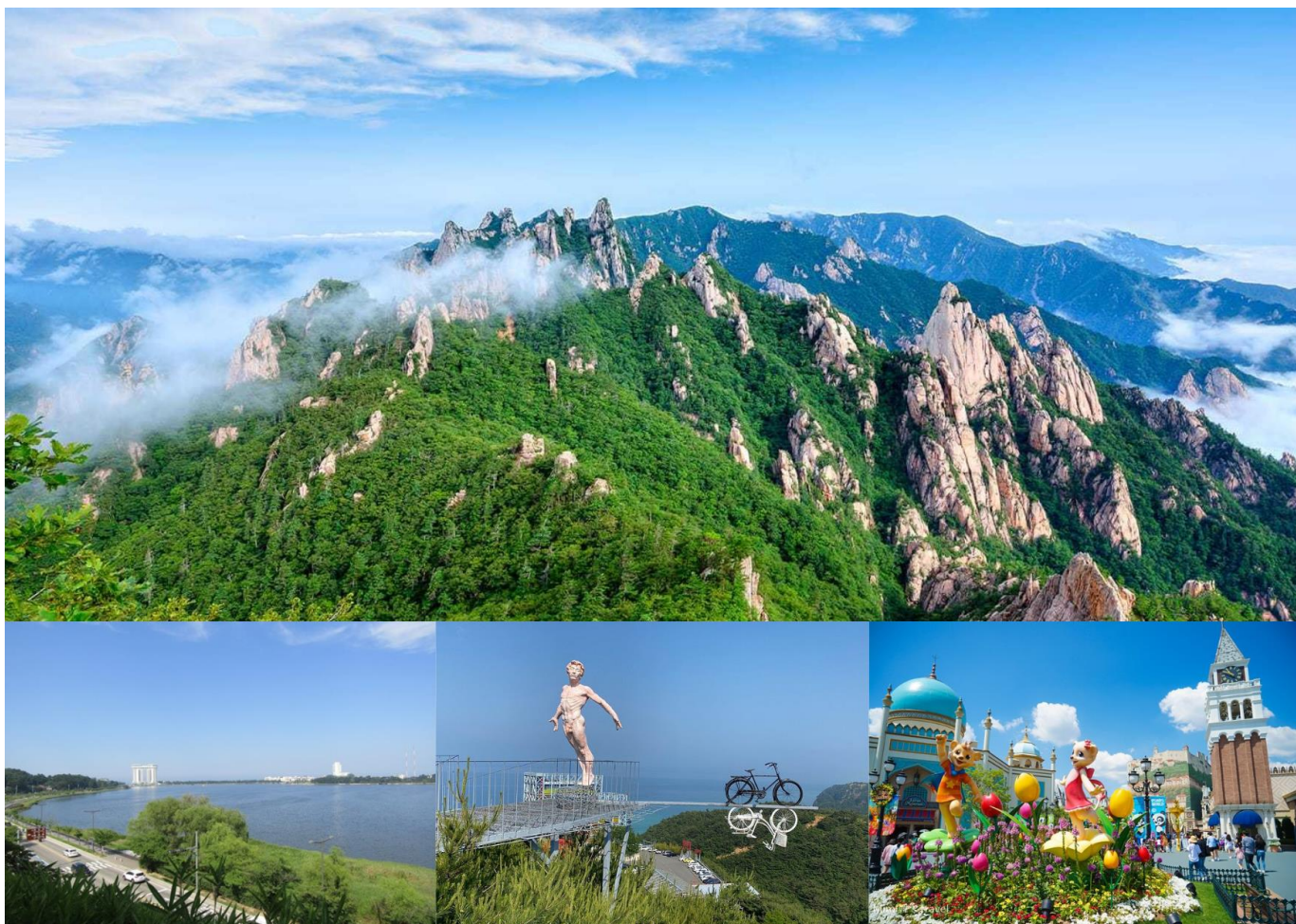
登上韓國最新地標[樂天世界 Seoul Tower] 俯瞰首爾景色 ·

打卡熱點: 星空圖書館 Starfield Library · 松月洞童話村 · 絕無自費加遊

美食品嚐: 滋補養生人蔘雞湯 · 澎湃海鮮鍋 · 韓式烤肉自助餐



2024年4月16日至6月30日出發



【首爾仁川來回】



香港→仁川 起飛約 00:35-09:40  
 仁川→香港 起飛約 13:40-22:55+1

※ 起飛及回程時間，最終以航空公司決定為準。備註7

【6大重本安排】

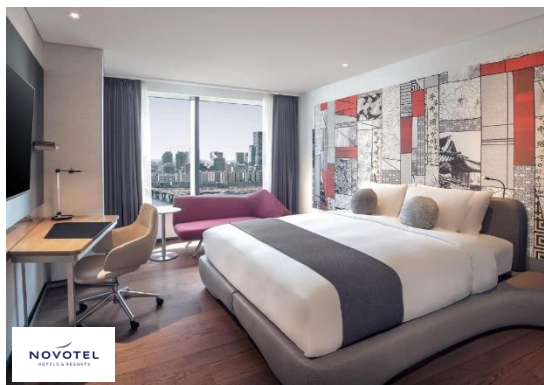
Haslla Art World (包入場)  
 繽紛夢幻樂園(包入場及任玩套票)  
 韓國最新地標: 樂天塔 Seoul Sky (包上塔)  
 溫泉水上樂園(包入場)  
 渡假村賞美景(包纜車)  
 烏竹軒(師任堂故居)

**縱橫遊**  
 www.wwpkg.com.hk



更快捷·更方便·更全面 電話報名中心  
**34430880**  
 東南亞團·中國團 按2字

## 連泊首爾 2 晚 | 國際品牌 5 星



### 龍山諾富特大使酒店

### Novotel Ambassador Seoul Yongsan

擁有 621 間客房和套房。連接高鐵龍山站3號出口。全館提供免費 WiFi。飯店距離韓國國立博物館 (National Museum of Korea) 和韓國戰爭紀念館 (War Memorial of Korea) 均約 2 公里。備註13

### 蒙德里安首爾梨泰

### Mondrian Seoul Itaewon

位於首爾，距離韓國國立中央博物館 1.2 公里，設有酒吧、餐廳、室外游泳池 (季節性開放)、室內游泳池、健身中心、24小時接待櫃台，提供附空調的住宿、客房服務和外幣兌換服務。Mondrian Seoul Itaewon 的所有客房均設有咖啡機、衣櫃、平面電視和私人衛浴。備註13



### 韓流人氣必食

#### 滋補養生 人蔘雞湯

韓國有句俗語說「飲食就是藥」，意思是吃好的食物就如同吃補藥一般，是保持身體健康的好方法。在韓國，通常會趁夏季吃點養生料理補補身，以度過炎熱的夏天，但其實一年四季都可以靠攝取營養豐富的食物來補身，這個秋季就用韓國最具代表的養生料理來補補身，才能保持充沛的精力和體力好過冬！備註 13



#### 韓式滋味 澎湃海鮮鍋

超大海鮮鍋，裡面放入多種貝類、海鮮、蔬菜等，包括干貝、淡菜、蝦、魷魚、蔬菜等，搭配店家秘製高湯放入鍋內烹煮，同時為了避免海鮮煮太久變得太硬，更必須用定時器計時煮 14 分鐘就開鍋，才能吃到最剛好的美味。備註 13

#### 【地道大熱搜尋】 薯仔豬骨鍋

馬鈴薯排骨湯在韓國叫做「감자탕」，直接翻譯的話就是「馬鈴薯湯」的意思，但事實上韓文裡的「감자」在這邊指的是豬骨！每次去首爾一定要吃的美食，馬鈴薯排骨湯絕對是數一數二！因為在香港真的的很難得吃到正宗道地的味道。備註 13



## 江源道 + 江陵人氣必訪

## 【雪嶽山國立公園】韓國第三高峰

雪嶽山橫跨江原道東草、高城、麟蹄與襄陽，是著名的自然景點。1982年被列為韓國第一個 UNESCO 生物圈保存地區，也被列入國際知名的管理優秀保護地區名單——世界自然保護聯盟 (IUCN) 的綠色名錄。

備註 13



## 【鏡浦湖+鏡浦台】江陵必訪

鏡浦湖，顧名思義就像鏡子一樣清澈。江原道的江陵四季都不同景色，圍繞湖邊延綿 4.3KM 無論是賞花賞雪都是充滿浪漫氣氛的好地方。鏡浦臺是位於鏡浦湖北側山坡上的樓閣，名列關東八景之一。整體建築規模為正面 5 間、側面 5 間，屋頂採側面呈「八」字的歇山頂，共有 48 根柱子。備註 13



## 【江陵 Haslla Art World】無敵海景的美術

依山傍海而建的美術館，優美風景與鬼斧神工藝術作品搭配的相得益彰。這裡是 Haslla 藝術世界，位於韓國江原道江陵市，占地 7 萬 5 千坪的空間，分為室內、戶外展區，在這裡細細品味、逛逛，享受藝術薰陶，一個下午就這樣過去了，喜歡逛展覽的文青們，一定會這處兼具無敵海景和藝術品的地方。備註 13



## 師任堂故居【烏竹軒】韓幣上的歷史痕跡

因兩人而聞名，一位是朝鮮時代著名的女書畫家申師任堂，另一位則是她的第三個兒子，李朝著名的儒學家栗谷李珣。單說名字可能講不清楚，但是韓元 50000 元與 5000 元上的頭像，估計大家就足以知道兩位的知名度了。烏竹軒是申師任堂曾經的住所，相傳栗谷李珣就出生在這裏的夢龍室里。如今作為韓國第號寶物，主要展現朝鮮時期的建築風貌，其中的供奉栗谷先生的文成祠吸引許多人來上香，估計是來求學運吧。備註 13



## 四季主題樂園【夢幻繽紛樂園】

(包入場及任玩套票)

佔地面積達 450 萬多坪的愛寶樂園，結合休閒、娛樂、教育和文化於一身的主題樂園，主要由環球市集、美洲探險、魔術天地、歐洲探險及野生動物園共 5 種主題園區所組成。備註 13





## 【首爾仁川來回】

		早餐 備註 11	午餐 備註 11	晚餐 備註 11	 酒店 備註 8、9
DAY 1	香港 ✈️ 首爾仁川空港 - 雪嶽山國立公園(三高峰, 一年有 5~6 個月覆滿白雪, 整座山因而得名雪嶽) - 新興寺(是為新羅真德女王時期的慈藏律師所創建的寺廟。) - 🌊 溫泉水上樂園(包入場)(請自備泳衣及泳帽)(大型水上樂園多條滑梯、多個大小泳池等不同設施)備註 20	✈️ 航機上	道地美食 香菇肉片火鍋	韓式 豬肉魷魚 壽喜燒	Chestertons Sokcho 束草切斯特通斯酒店 或 The N Resort Hotel & Spa 襄陽 N 度假村水療酒店 或同級
DAY 2	鏡浦湖+鏡浦台(鏡浦湖, 顧名思義就像鏡子一樣清澈。江原道的江陵四季都不同景色, 無論是賞花賞雪都是充滿浪漫氣氛的好地方。) - [師任堂故居]烏竹軒(因屋邊遍植深色竹子而得名, 是建於朝鮮時代早期, 江陵最具代表性的古蹟, 住宅中歷史最悠久的木製建築, 朝鮮代的大學者栗谷李珣與作其母申師任堂之故居, 內有夢龍室是他誕生之處, 亦是韓幣五萬和五千上面的人物。) - 🎨 Haslla Art Woird 哈斯拉藝術世界博物館(位於東海的山丘上 當代藝術博物館、木偶奇 遇記博物館、雕塑公園設有 20 多個別具一格的藝術攝影區。)- 渡假村 🚗 (包纜車觀賞風景)備註 21	酒店內	江陵美食 嫩豆腐火鍋	道地美味 薯仔豬骨煲	Yongpyong Resort 平昌龍平渡假村 或 Phoenix Hotel Pyeongchang 平昌鳳凰渡假村 或同級
DAY 3	🎡【四季主題樂園】繽紛夢幻樂園(包入場及任玩套票)(為韓國最大的主題樂園, 主要由環球市集、美洲探險、魔術天地、歐洲探險及野生動物園共 5 種主題園區所組成, 韓國最大的木質過山車、哥倫布大探險、魔法曲奇屋、雷霆瀑布、纜車、賽艇、神秘公寓、Robot VR 等多達 40 種以上的遊樂設施, 野生動物園「Zootopia」亞洲首個獲得 AZA(美國動物園水族館協會)認證的動物園, 每年都會有鬱金香/玫瑰等美麗的主題庭園, 世界唯一的綜合自然野生動物園及四季花園, 園內處處也進行著各式各樣的舞臺表演、多媒體煙火秀等大型娛樂活動, 每天都為遊客帶來新的樂趣, 大人會喜歡, 小朋友更是開心)備註 19	酒店內	夢幻樂園 自費選擇 喜愛膳食	韓式烤肉 自助餐	連泊 2 晚 [首爾國際 5 星]  Novotel Ambassador Yongsan 龍山諾富特大使酒店 或 Novotel Ambassador Dongdaemun Hotel 東大門諾富特大使酒店 或 Mondrian Itaewon Hotel 梨泰院蒙德里安酒店 或同級
DAY 4	[韓劇迷必訪]德壽宮(韓國唯一東西風格融合的宮, 韓劇熱門拍攝地石牆之路, 亦是韓劇「鬼怪」拍攝場地) - 【韓國名物】人蔘專賣店 - 韓流化妝品店 - 📸 [絕美 IG 打卡點] 星空圖書館 Starfield Library(2017 年 5 月開幕的新地標, 因為三層高的超廣空間加上由書契成的書牆, 成為了目前 FB 及 IG 上經常看到的打卡景點) - 🎡 樂天世界塔 SEOUL SKY(包上塔)(高 555 公尺, 123 層樓的樂天塔是韓國最新地標, 不僅擁有韓國最高的觀景台, 更有著「世界最快雙層電梯」與「世界最長輸送距離」的世界紀錄, 在塔上高樓透明玻璃一覽無遺地俯瞰首爾。)	酒店內	滋補養生 人蔘雞湯	澎湃 海鮮鍋	
DAY 5	護肝產品專賣店 - [地道生活體驗] 望遠市場(망원시장是更貼近當地人的日常生活及飲食文化的市場。)- 📺 弘益大學街(多間藥妝店及人氣波鞋店, 方便一網打盡, 還可以順道逛逛 2018 年底全新開幕的 AK&購物廣場及 7 層高 DAISO 家品店) - 📸 [打卡熱點] 松月洞童話村(壁畫以花朵與世界知名的童話為主題, 打造的童話村。)- 仁川空港 ✈️ 香港	酒店內	自費選擇 喜愛膳食	✈️ 航機上	

## ■ 備註

1. 如未能入住行程表上之酒店，將會安排同級或提升更好之酒店。最終以旅團集合資料/當地安排為準。
2. 如未能安排行程表上之餐食，將會安排類同或同等價值之餐食；如未能安排行程表上之景點，將會安排其他景點或退回費用。最終以旅團集合資料/當地安排為準。
3. 設施/景點/餐廳之營業時間及價格僅供參考，請以官方公布資訊為準。
4. 報名時必須購買「縱橫旅安心保險」「基本計劃」，更享有全面旅遊保障。
5. 旅行團服務費，每人每日 HKD \$150。
6. 報名時必須提供合適及有效之旅遊證件：所有出入境、簽證、隔離、檢疫、疫苗，均以當地及香港特區政府公佈為準。
7. 團費包括來回經濟客位機票。航班時間以航空公司最終確認為準，恕不另行通知。**回程時航班於第 6 天凌晨抵港，請客人購買 6 天旅遊保險，則屬 6 天旅程，旅行團服務費按 5 天收費。**※大韓航空有效期為 14 日，其他航空公司暫時不設停留改期返港。
8. 如未能入住行程表上之酒店，將會安排同級或提升更好之酒店。如報名時為單人，需繳付單人房附加費；或單數組合（如三人）可要求安排三人房，三人房定義為兩張單人床或一張雙人床，後加一單人沙發床或移動式摺床。一般市區酒店，因面積問題，如單數組合要求三人房，一般是安排大床加床，不能安排雙床房加床。酒店房間面積只供參考，實際以酒店最終提供為準。
9. 酒店 WIFI 上網服務及其他由酒店提供之額外付費服務均以酒店公佈為準，請於退房時支付有關收費。
10. 行程安排及航班資料以旅行團集合資料為準。遊覽行程、膳食內容及住宿次序僅供參考，如有改動最終視乎實際情況及當地安排為準，敬請留意。
11. 餐廳及膳食餐單偶會因應食材供應或當地節慶而有所更改，恕不另行通知。如遇個別餐廳休息，將另行安排同類型餐廳，敬請留意。
12. 客人提出的額外要求，會按容許情況下嘗試，但不一定能夠成功安排，敬請見諒。
13. 行程上的一切圖片及介紹只供參考，一切以當地實物實況為準。
14. 宣傳物資顯示之價格是成人佔半間房的。
15. 如遇團隊人數不足 15 人，本公司有權不派領隊全程隨團，將會另作通知。否則就會安排持牌領隊全程隨團。
16. 自費活動參加與否請自行決定。
17. 為確保消費者權益，「責任細則及有關注意事項」及「私隱政策」可於報名表背頁或於網站 ([www.wpkg.com.hk](http://www.wpkg.com.hk)) 下載。
18. 行程、膳食、住宿、交通安排，或會因出入口口岸的搭配而產生次序上的調動，不便之處，敬請原諒。
19. 時花/紅葉資料只供參考，盛放視乎天氣有差異或人為情況而未能達到個人期望，敬請見諒。
20. 【溫泉水上樂園】設施開放情況及時間，以當地為準，如未符合個人期望，敬請見諒。如遇溫泉維修將更改前往其他同級溫泉。
21. 如遇惡劣天氣或定期維修而臨時遲休，以致無法乘搭吊車將更改前程首爾南山纜車或其他纜車，或最終無法乘坐將退回相關費用。



牌照號碼:350217 KSS5SKA(APR-JUN)-ITX2024 製表日期: 25 JAN 2024

## ♥ 縱橫旅安心就是不一樣的旅遊保障，讓您玩得更稱心!

為了令您享有更完善的旅遊保障，報名時須購買「縱橫旅安心保險」[基本計劃] (出示有效全年旅遊保險證明除

外) 為您獻上不一樣的旅遊保障，包括：(細則受條款約束)

· 特設「家庭計劃」，受保子女數目不限

· 受保人因患病而須取消行程，都可以得到保障(上限 30000 等

· 延長保障最長至離港前 3 小時及回港後 3 小時止

· 保障旅程中之消閒活動，包括熱氣球、跳傘、滑雪、水肺潛水

如投保【環球尊尚計劃】於紅色旅遊警示下，更可獲得取消或縮短行程之額外保障。

(指定團隊除外，請瀏覽 <https://www.wpkg.com.hk/info/travel-insurance>) 「縱橫旅安心」由安達保險有限公司

CHUBB

CHUBB

登入了解更多保障

