

6天 CGY6HT

縱橫遊WWPKG

# 中國·貴州 GUIZHOU

【高鐵來回·深度貴州·貴陽+安順+荔波】

【多彩貴州】亞洲第 NO. 1「黃果樹大瀑布」·震撼觀賞「中國天眼」·  
世界第一溶洞「織金洞」·貴州山水精華版「天河潭景區」·68級瀑布·  
地球綠寶石「世產荔波小七孔」·品嚐黃果樹瓦罐宴·絕無購物站

貼心安排景區內觀光交通：觀光車、电瓶車、環保車·天星橋景區·  
陡坡塘瀑布·深宵食堂「青雲市集」·品嚐興義布衣八大碗

2024年5月1日至9月30出發



## 來回乘坐高鐵·倍感舒適又方便

- 高鐵極少延誤情況
- 節省等候行李時間
- 一地兩檢更加方便
- 車廂座位闊落舒適
- 沿途看車廂外風景



## 貴州小百科

貴州簡稱貴，別稱黔，是中國西南地區的一個省，位於雲貴高原東部。  
面積約 17.6 萬平方公里(約 160 香港大)，佔中國面積的 1.8%，省會是貴陽市。  
貴州省屬亞熱帶濕潤季風氣候，四季分明、春暖風和、雨量充沛、雨熱同期。  
亞洲第一大瀑布黃果樹瀑布(國家 5A 級景區)就坐落在安順境內。  
小七孔景區(國家 5A 級景區、世界自然遺產) 位於荔波縣，人稱「超級盆景」。

縱橫遊  
www.wwpkg.com.hk

立即網上報名!  
隨時隨地·更方便更快捷

全球400+航空公司·30萬+酒店·1000+當地專家

更快捷·更方便·更全面 旅遊服務中心  
34430880  
—東南亞·中國網 按1-2字

## 更多當地體驗

### 全國十大名樓之一【甲秀樓】

建於明代，有獨佔鰲頭之意，位於貴陽市南明區，見證著歷史的變遷。登樓可以俯瞰南明河岸風光，由於這裡是市中心，周圍商舖、餐飲店都很多，晚上很多夜市，非常熱鬧。



### 千萬年鬼斧神工【織金洞】

被評為「中國最美六大旅游洞穴」、「中國十大奇洞」之首，這裡的鐘乳石琳琅滿目，進來後就彷彿來到了五彩繽紛的奇幻世界，令人驚嘆於大自然的鬼斧神工。



### 探索宇宙舞台【中國天眼】

坐落在群山環抱之中，像地球上的一隻巨眼，靜靜凝望天空，探尋百億光年之外的射電信號，讓人類看得更遠。



### 地球腰帶的綠寶石【荔波小七孔】

被列為世界自然遺產荔波的小七孔景區，既有着「地球腰帶上的綠寶石」之名，同時也是中國最美麗的地方之一。景區內除了有名的小七孔古橋之外，還有落差 30 多米的拉雅瀑布，68 級跌水瀑布，水上森林等熱門景點。整個區域被群山樹林環抱，是一座天然的大氧吧，難怪被遊客譽為「貴州小九寨溝」。



### 集雄、奇、險、秀的瀑布家族【黃果樹大瀑布】

「黃果樹瀑布」是黃果樹瀑布群中最大的一級瀑布，因該區域生長著很多「黃果樹」得名。瀑布周圍峰巒疊嶂，植被茂密，峽谷、溶洞、石林石柱比比皆是，河水飛流直瀉，漫天水霧經過陽光折射，形成「長虹飛瀑」的壯麗美景，令人印象深刻。



## 嚴選宿泊

### 貴陽華美達安可酒店

Ramada Encore Guiyang

房間面積約 330 呎



### 荔波冰雪水世界酒店

Libo Ice Snow Water World Theme Hotel

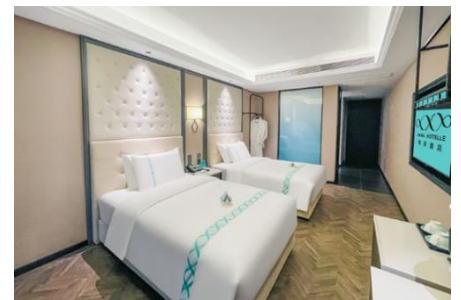
房間面積約 380 呎



### 安順希岸酒店

Xana Hotelle

房間面積約 270 呎



## 【西九龍/貴陽高鐵往返】備註 21

	早餐 備註 2、11	午餐 備註 2、11	晚餐 備註 2、11	酒店備註 1、8、9
<b>DAY 1</b> <b>香港西九龍站</b>  <b>貴陽站</b> 備註 21 - <b>貴陽</b> (中國貴州省的省會, 簡稱筑, 別稱世界林城, 是國際著名旅遊城市, 被評為 <b>最佳避暑聖地</b> 之一。這裏有很多自然景觀, 並且是中國少數民族聚居最多地之一。) - <b>*甲秀樓</b> (貴陽的標誌性建築, 始建於明代, 是一座三層的木質閣樓。) - <b>青雲市集</b> (有貴陽「深夜食堂」之稱, 由針織廠的舊廠區改造而來, 既有「老廠區」味道又同時融入了時尚潮流元素, 有超過 100 間不同店鋪同食店, 成為一大旅遊新亮點。) 		 高鐵上自理	青雲市集 自費選擇 喜愛膳食	<b>【貴陽】</b> <b>華美達酒店</b> 或 同級
<b>DAY 2</b> <b>貴陽</b> - (車程約 2 小時)* <b>中國天眼 (Five-hundred-meter Aperture Spherical Telescope)</b> 簡稱 <b>FAST (包觀光車)</b> 備註 20 - (建於貴州省平塘縣, 面積相當 30 個足球場, 是世界上最大及最靈敏的單一射電望遠鏡, 由計劃至完工歷時 22 年。FAST 主要靠「聽」, 即以接收來自太空深處物體發出的無線電波為主導。因為碟面積大, 接收力及靈敏度亦極高, 能夠接收 137 億光年以外的電磁訊號。) - (車程約 2 小時) <b>荔波</b> (位於貴州省南部, 隸屬於黔南布依族苗族自治州。2007 年成為貴州省第一個世界自然遺產地。更被稱為地球腰帶上的綠寶石, 主要分河峽谷景區、田園風光景區、大小七孔景區。) 	酒店內	<b>貴陽酸菜魚</b>	✓	<b>【荔波】</b> <b>冰雪水世界酒店</b> 或 同級
<b>DAY 3</b> <b>*小七孔景區(包電瓶車)</b> 備註 20 (位於荔波縣城南部的群峰之中, 是國家 5A 級景區, 由一座建於清朝的七孔古石橋而得名, 景區被稱為「超級盆景」集山、水、林、洞、湖泊和瀑布為一體, 加上濃郁的土家和瑤族風情, 因而聲名大噪。域內森林覆蓋率達 92% 以上, 空氣中每立方釐米含負氧離子 18 萬個, 年平均氣溫 18°C。氣候宜人, 被稱為「洗肺康養」勝地。) - <b>小七孔古橋</b> (建於 1836 年, 景區因此橋而得名, 石橋昔日是荔波至廣西的重要橋樑, 由麻石條砌成, 幾百年來經多次洪水衝擊依然泰然屹立, 可見其建築工藝的精湛。) - <b>68 級瀑布</b> (全長約 1.6 公里, 沿著高高低低的河床錯落, 形成 68 級跌水瀑布。千姿百態的跌水構成的動態水景, 令人目不暇給。)備註 13 - <b>拉雅瀑布</b> (「拉雅」是布依族語, 意思是美麗的姑娘。瀑布寬 10 米、落差 30 多米。瀑勢如山倒, 聲響似雷。)備註 13 - <b>水上森林</b> (又叫瑤池, 分上下兩段。河穀裡喬木和灌木叢生, 形成了一道翡翠屏障, 這種「水在石上淌, 樹在水中長」的奇景, 構成另一種自然美態。) - (車程約 3 小時) <b>貴陽</b> 	酒店內	<b>小七孔孔雀宴</b>	✓	<b>【貴陽】</b> <b>華美達酒店</b> 或 同級
<b>DAY 4</b> <b>貴陽</b> - (車程約 1.5 小時)* <b>織金洞景區((包觀光車)</b> 備註 20(世界第一溶洞、中國最美溶洞之首, 國家 5A 級旅遊景區。洞中遍布各種形狀的石筍、石柱等, 形成千姿百態的岩溶景觀, 1991 年被國家旅遊局評選為 <b>中國旅遊勝地最佳 40 景之一</b> 。) - (車程約 1.5 小時) <b>安順</b> - <b>可自費多彩貴州風表演(約 60 分鐘)RMB\$198/大小同價位不參加者可於酒店休息或自由活動)</b> 備註 16 	酒店內	<b>興義布衣八大碗</b>	✓	<b>【安順】</b> <b>希岸酒店</b> 或 同級
<b>DAY 5</b> <b>*黃果樹風景名勝區(包電瓶車)</b> 備註 20(位於貴州省西南部的安順市, 是中國著名的旅遊景區之一, 國家 5A 級旅遊景區, 以其壯觀的瀑布群和獨特的喀斯特地貌而聞名。) - <b>天星橋景區(包環保車)</b> (處於黃果樹大瀑布下游, 這裏主要觀賞石、樹、水的美妙結合, 是水上石林變化而成的天然盆景區。) - <b>黃果樹大瀑布</b> (高度為 78 米, 寬 101 米, 號稱「亞洲第一大瀑布」。其雄奇壯闊的主瀑布、加上連環密佈的瀑布群而聞名於海內外, 享有「中華第一瀑」之盛譽。被健力士評為「世界上最大的瀑布群」。)備註 13 - <b>陡坡塘瀑布</b> (瀑布群中瀑頂最寬的瀑布, 每當洪水到來, 瀑布都會發出「轟隆、轟隆」的吼聲, 因此又叫「吼瀑」。)備註 13 - (車程約 3 小時) <b>貴陽</b> 	酒店內	<b>黃果樹瓦罐宴</b>	✓	<b>【貴陽】</b> <b>華美達酒店</b> 或 同級
<b>DAY 6</b> <b>*天河潭風景區</b> (景區的主要是溶洞和瀑布景觀, 因貴州以瀑布和溶洞聞名, 而天河潭正好二者皆有, 所以又有「貴州山水濃縮盆景」的美稱。) -  <b>香港西九龍站</b> 	酒店內	 高鐵上自理		

## ■ 備註

1. 如未能入住行程表上之酒店，將會安排同級或提升更好之酒店。最終以旅團集合資料/當地安排為準。
2. 如未能安排行程表上之餐食，將會安排類同或同等價值之餐食；如未能安排行程表上之景點，將會安排其他景點或退回費用。最終以旅團集合資料/當地安排為準。
3. 設施/景點/餐廳之營業時間及價格僅供參考，請以官方公布資訊為準。
4. 報名時必須購買「縱橫旅安心保險」「中國/基本計劃」，更享有全面旅遊保障。
5. 旅行團服務費，每人每日 HKD \$150。
6. 報名時必須提供合適及有效之旅遊證件：回鄉証。所有出入境、簽證、隔離、檢疫、疫苗，均以當地及香港特區政府公佈為準。
7. 團費包括來回二等客位車票。時間以高鐵公司最終確認為準，恕不另行通知。※團體車票不設停留改期返港。
8. 如報名時為單人，需繳付單人房附加費；或單數組合（如三人）可要求安排三人房，三人房定義為兩張單人床或一張雙人床，後加一單人沙發床或移動式摺床。一般市區酒店，因面積問題，如單數組合要求三人房，一般是安排大床加床，不能安排雙床房加床。
9. 酒店 WIFI 上網服務及其他由酒店提供之額外付費服務均以酒店公佈為準，請於退房時支付有關收費。
10. 行程安排及航班資料以旅行團集合資料為準。遊覽行程、膳食內容及住宿次序僅供參考，如有改動最終視乎實際情況及當地安排為準，敬請留意。
11. 餐廳及膳食餐單偶會因應食材供應或當地節慶而有所更改，恕不另行通知。如遇個別餐廳休息，將另行安排同類型餐廳，敬請留意。
12. 客人提出的額外要求，會按容許情況下嘗試，但不一定能夠成功安排，敬請見諒。
13. 行程上的一切圖片及介紹只供參考，一切以當地實物實況為準。花期/瀑布水量資料只供參考，盛放及流量視乎天氣有差異或人為情況而未能達到個人期望，敬請見諒。
14. 宣傳物資顯示之價格是成人佔半間房的。
15. 如遇團隊人數不足 15 人，本公司有權不派領隊全程隨團，將會另作通知。否則就會安排持牌領隊全程隨團。
16. 自費活動參與與否請自行決定。
17. 為確保消費者權益，「責任細則及有關注意事項」及「私隱政策」可於報名表背頁或於網站 ( [www.wpkg.com.hk](http://www.wpkg.com.hk) ) 下載。
18. 門票採用實名購買，報名時必須提供中英文名，回鄉證或旅遊證件(附中國簽證)以作出票之用，如出票後有錯誤，或需補回退票及重購之用。
19. 高鐵行李規定，每位乘客的行李重量不超過 20KG(成人)/10KG(小童)，行李之長、闊、高度相加不超過 130CM，敬請留意。
20. 景區之交通安排及使用次序，均以當地安排為準。旅遊旺季將有機會排隊輪候，敬請留意。如遇天氣或維修等特殊情況，景區內交通將會停用，將不作另行通知，一切以當地安排為準。
21. 貴陽來回程之高鐵如遇客滿，將會安排於國內其他站轉乘高鐵往返目的地，不可以此作為退團理由，敬請留意。

### 【西九龍高鐵-貴陽往返(直達/國內轉乘)】備註 21

去程時間約 09:30 至 12:30 [車程約 5~6 小時]

回程時間約 10:30 至 14:30 [車程約 5~6 小時]

#### 集合地點：

西九龍高鐵站 B1 層票務大堂，星巴克咖啡店旁。

#### 集合時間：

預訂 07:30 或高鐵開車前 2 小時。

**\*\*集合地點、時間如有更改，以領隊出發前通知為準。**



牌照號碼:350217 CGY6HT(MAY-SEP)-ITX2024 製表日期: 06 MAR 2024

### ♥縱橫旅安心就是不一樣的旅遊保障，讓您玩得更稱心!

為了令您享有更完善的旅遊保障，報名時須購買「縱橫旅安心保險」[基本計劃] (出示有效全年旅遊保險證明除外)

為您獻上不一樣的旅遊保障，包括：(細則受條款約束)

· 特設「家庭計劃」，受保子女數目不限

· 受保人因患病而須取消行程，都可以得到保障(上限 30000 元)

· 延長保障最長至離港前 3 小時及回港後 3 小時止

· 保障旅程中之消閒活動，包括熱氣球、跳傘、滑雪、水肺潛水等

· 保障因恐怖襲擊而引致之「個人意外」及「醫療費用」等索償

如投保【環球尊尚計劃】更能於紅色旅遊警示下，更可獲得取消或縮短行程之額外保障。

(指定團隊除外，請瀏覽 <https://www.wpkg.com.hk/info/travel-insurance>) 「縱橫旅安心」由安達保險有限公司 CHUBB 承保

CHUBB



登入了解更多保障

