



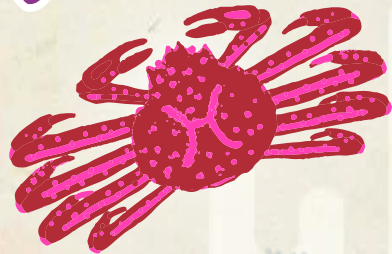
可提升↑
私人溫泉

縱橫遊
www.wwpkg.com.hk

北陸の 雪遊び^{6/7天}

JKX6/7FK

福井・兵庫・京都・大阪



冬味の王【福井蟹料理】

童話京都【美山合掌村】

♨️ 溫泉百選【松屋千千】

三大名城【姫路城】



行程資訊 及 網上報名



6天

7天

[6/7天] [北陸雪趣] 福井三方五湖, 福井蟹料理, 溫泉百選 [松屋千千],
童話京都美山合掌村, 三大鳥居 [氣比神宮],
東尋坊, 三大名城 [姫路城],

(7天) 全日自由活動, 梅田 MONTEREY [可提升私人溫泉]

彩虹山道山頂自然公園纜車, 車京都風情「出石城下町」, 米芝蓮景點「永平寺」, 日本 100 名城「丸岡城」,
琵琶湖畔懷舊老街「黑壁廣場」, 若狹漆筷子 DIY, 大阪門真 LALAPORT

JKX6/7FK

12月1日至2024年3月19日出發



【姫路城】

世界文化遺産・昔日雄偉氣勢

姫路城是代表日本城郭的古城，在1346年落成，因其美麗的白漆城牆，型態優美，彷彿展翅的白鷺所以也被稱為白鷺城。與熊本城及松本城同稱日本三大名城。姫路城結構堅固宏大，外觀線條清晰，而且還有複雜巧妙的防禦構造，其保留度亦是最為完整的城堡，所以也被稱為「天下名城」或「日本第一名城」。



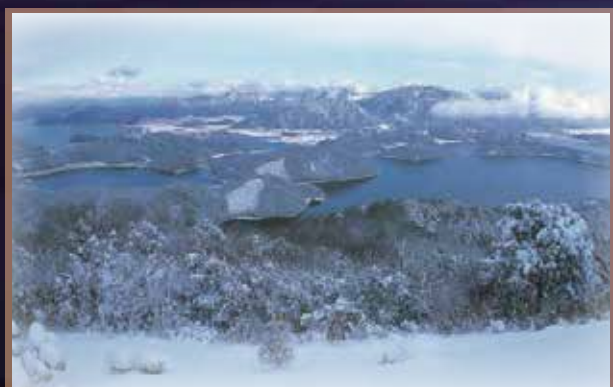
【丸岡城】日本100名城

位於福井的丸岡城是一座平山城，別名又為「霞城」。這座城建於戰國時代天正4年(1576年)，是織田信長為了防備被攻堅而命令柴田勝家的外甥柴田勝豐所修建的。在日本現存的十二座天守中最为古老的天守閣之一，亦是唯一一座現存2重3層的天守。



【東尋坊】世界級奇觀

東尋坊的岩石是輝石安山岩的柱狀節理(五角形或六角形的柱狀岩塊)的岩柱，不僅在日本，就是在世界上也非常珍稀，全世界只有三處可以見到這種岩柱。當波濤洶湧的巨浪拍打千仞峭壁時景象磅礴，雄偉壯觀，非常的具有震撼力。



【三方五湖】福井夢幻絕景

五湖各有淡水、海水、汽水(微咸水，淡水咸水混合體)等各自不同的特性，在四季不同時間氣候，五湖會因為水質異同和水深的高低影響，產生五彩變幻。在梅丈岳山頂公園展望台遠眺，五湖將呈現不同的青色，十分神奇。



【出石城下町】小京都風情

出石城保留了許多江戶和明治時代的古色古香建築及城下町風貌，如百年歷史的時計台-辰鼓樓、酒藏、歌舞伎劇場-永樂館、木造擬洋風建築-明治館、古代武士住宅-家老屋敷、歷史館等，被選定為重要傳統建造群保護地區，又被稱為但馬小京都。

【福井蟹料理】冬季味覺之王

冬季味覺之王受到大家喜愛就不得不提到「蟹」了。為了保護生態，冬天以外的季節為福井蟹的禁漁期間。所以要吃到新鮮美味的福井蟹，最好是在冬天(11月~3月)。福井蟹和其他螃蟹相比形狀細長，可嚐出濃郁的蟹鮮味，並感受到紮實的鮮甜滋味。



【黑壁廣場】

日本最大的玻璃藝術展示區，街道上林立著古建築改建成的美術館、畫廊、玻璃工坊等文化設施，以及餐廳、咖啡店等，洋溢著江戶、明治時代的氣氛。

【彩虹山道山頂自然纜車】

【乘坐登山纜車，約3分鐘】擁有能360度眺望整個三方五湖的展望台。公園內的和合神社專供祈求婚姻美滿，很受戀人歡迎。

【氣比神宮】

神宮內的朱色鳥居樓高約11米，與春日大社和嚴島神社並列日本三大鳥居之一，是國家重要文物。



【美山合掌村】世外桃園

你知道嗎？其實京都也有一個合掌村呢！日本現存三大合掌村之一的美山合掌村，被群山圍繞遠離繁囂，擁有舊時日本農家景色，保留了眾多的獨特合掌屋，已被列為日本國家重要傳統建造物群保存地區。

美山合掌村位於京都南丹市美山町北村，目前擁有38棟與別不同的獨特合掌屋，純樸寧靜，跟白川鄉合掌村擁有著不一樣的風味。可自行前往參觀美山民俗資料館，資料館前身為兩百多年前的美山農家住宅，館內呈現了合掌屋原本的樣子，其中包含主屋、納屋(儲藏室)等。除了可窺見合掌屋的建築結構外，更能了解以前古人的生活。



北陸あから温泉
まゆやせん

松屋千千 百選温泉旅館 NO.49

「松屋千千」私人露天風呂房間，同時備有日式榻榻米和室與洋式寢室，更附有露天私人露天風呂，讓您可隨時隨地享受溫泉樂，可以一邊欣賞風景一邊享溫泉，放鬆身心。「松屋千千」更會向女性提供浴衣，讓您可以更融入日式溫泉旅館之氣氛。



可以每位HK\$1500提升
【松屋千千】私人露天風呂房間

「松屋千千」私人露天風呂房間，附有露天私人露天風呂，讓您可隨時隨地享受溫泉樂，可以一邊欣賞風景一邊享溫泉，放鬆身心。

<http://matuyasensen.co.jp/>



【大阪 梅田 MONTEREY LE FRERE】

大阪 MONTEREY LE FRERE 位於大阪最繁華街區「梅田」，其裝飾以日本傳統圖案花樣和燈飾為主題，是一家擁有沉穩雅緻氛圍的高級和風酒店。交通十分便捷。



【若狹世久美屋溫泉】



被譽為「若狹地區唯一天然溫泉」的【若狹世久美屋】，內設數座唯美溫泉：海幸之湯、山幸之湯、星空之湯、月光之湯等，另備滋味的一宿二食，菜式全由料理長須田正孝主理，嚴選時令食材入饌，叫人食指大動。

6天行程

酒店 備註 4 5

DAY 1	<p>香港 ✈️ 大阪 ~ 姬路市 ~ 姬路Piole 樓高6層的Piole擁有多家著名的日本連鎖店, 包括UNIQLO、TOKYU HANDS、松本清藥妝店等, 各式貨品應有盡有</p> <p> 午餐 航機上 晚餐 ~</p>	姬路 MONTEREY 或 姬路 NIKKO 日航
DAY 2	<p>世界文化遺產·日本三大名城【姬路城】可自行購票入內參觀(約1000日圓), 亦可前往欣賞雅緻庭園「好古園」(需連同姬路城門票一同購買) 備註 10</p> <p>~ 出石城下町 保留許多古色古香建築及城下町風貌, 被稱為但馬小京都</p> <p>~ 辰鼓樓 百年歷史的時計台, 是出石地標</p> <p>~ 山之京都·秘景【美山合掌村】日本現存三大合掌村之一的美山合掌村, 被群山圍繞遠離繁囂, 擁有舊時日本農家景色, 保留了眾多的獨特合掌屋 ~ 溫泉鄉</p> <p> 早餐 酒店內 午餐 (可品嚐當地名物「出石皿蕎麥」等) 晚餐 溫泉和洋自助餐 或 溫泉御膳</p>	若狹世久美屋溫泉 或 敦賀隧道北國格蘭溫泉
DAY 3	<p>*若狹漆筷子DIY體驗 透過研磨、製出美麗花紋且獨一無二的筷子 備註 8</p> <p>~ 三方五湖 在四季不同時間氣候, 五湖會產生不同的顏色</p> <p>~ 彩虹山道山頂自然公園 🚶 包乘坐登山纜車, 約3分鐘</p> <p>擁有能360度眺望整個三方五湖的展望台 備註 7</p> <p>~ 日本三大鳥居【氣比神宮】神宮內的朱色鳥居樓高約11米, 與春日大社和嚴島神社並列日本三大鳥居之一, 是國家重要文物 ~ 福井</p> <p> 早餐 酒店內 午餐 ✓ 晚餐 ✓</p>	福井 RIVERGE AKEBONO (設有大浴場) 或 福井 MANTEN (設有大浴場) 或 福井 FUJITA
DAY 4	<p>♥ 特意安排 10:00 出發, 讓您有充足休息時間。</p> <p>*米芝蓮 2 星景點【永平寺】殿宇僧舍大小七十多座建築錯落有致, 顯得深邃幽靜; 下屬寺院達 1.5 萬所, 是日本最大的修行道場</p> <p>~ *現存日本最古老的天守閣【丸岡城】建於戰國時代1576年, 丸岡城的屋頂尤其特別, 使用了約6000枚稀少的笏谷石, 一枚約20-60公斤重, 整個屋頂就有120公噸重</p> <p>~ 世界級「岩柱群」奇觀【東尋坊】年受到海浪侵蝕, 顯得十分陡峭險峻。</p> <p>東尋坊的輝石安山岩岩柱全世界只有三處可見到 ~ 蘆原溫泉鄉</p> <p>♥ 特意安排 17:00 前回酒店, 讓您享受溫泉悠閒渡過時光。</p> <p>※入住松屋千千可以享用 5-7 款溫泉, 可盡情享受溫泉之樂</p> <p>※入住「松屋千千」, 可每位 HK\$1500 提升入住「私人露天風呂房間」 備註 13</p> <p> 早餐 酒店內 午餐 ~ 晚餐 福井蟹料理 備註 11 🍣</p>	百選溫泉旅館No.49 松屋千千 ↑【可提升私人露天風呂房間】 或 百選溫泉旅館No.84 GRANDIA 芳泉
DAY 5	<p>琵琶湖畔懷舊老街【黑壁廣場】日本最大的玻璃藝術展示區, 街道上林立著古建築改建成的美術館、玻璃工坊等文化設施, 以及餐廳、咖啡店等, 洋溢著江戶、明治時代的氣氛</p> <p>~ 大阪門真LALAPORT 🛍️ 2023年4月GRANDOPEN, 由LALAPORT及OUTLET 合併而成的複合型購物商場, 共有約250間店鋪</p> <p> 早餐 酒店內 午餐 黑壁廣場 內自費 晚餐 網燒 或 SHABU SHABU</p>	大阪梅田 MONTEREY LE FRERE 或 大阪本町 MIYAKO CITY 或 大阪 SHERATON
DAY 6	<p>關西FACTORY OUTLET 店鋪數量超過200間, 只要來到這裡, 幾乎你想要的東西全部都找得到 備註 12 ~ 大阪 ✈️ 香港</p> <p> 早餐 酒店內 午餐 OUTLET 內自費 晚餐 航機上</p>	【大阪入 ~ 大阪走】 香港 08:10~11:50 ▶ 大阪 12:45~16:20 大阪 16:55~20:40 ▶ 香港 20:25~23:50

※ 航班編號、起飛及回程時間, 最終以航空公司決定為準。
※ 如未能提供國泰航空航班, 將改為香港航空或香港快運的直航航班。

7天行程

酒店 備註 4 5

DAY 1	<p>香港 ✈️ 大阪 ~ 姬路市 ~ 姬路Piolo 樓高6層的Piolo擁有多家著名的日本連鎖店, 包括UNIQLO、TOKYU HANDS、松本清藥妝店等, 各式貨品應有盡有</p> <p> 午餐 航機上 晚餐 ~</p>	姬路 MONTEREY 或 姬路 NIKKO 日航
DAY 2	<p>世界文化遺產·日本三大名城【姬路城】可自行購票入內參觀(約1000日圓), 亦可前往欣賞雅緻庭園「好古園」(需連同姬路城門票一同購買) 備註 10</p> <p>~ 出石城下町 保留許多古色古香建築及城下町風貌, 被稱為但馬小京都</p> <p>~ 辰鼓樓 百年歷史的時計台, 是出石地標</p> <p>~ 山之京都·秘景【美山合掌村】日本現存三大合掌村之一的美山合掌村, 被群山圍繞遠離繁囂, 擁有舊時日本農家景色, 保留了眾多的獨特合掌屋 ~ 溫泉鄉</p> <p>出石城下町 自費</p> <p> 早餐 酒店內 午餐 (可品嚐當地名物「出石皿 蕎麥」等) 晚餐 溫泉和洋自助餐 或 溫泉御膳</p>	若狹世久美屋溫泉 或 敦賀隧道北國格蘭溫泉
DAY 3	<p>*若狹漆筷子DIY體驗 透過研磨、製出美麗花紋且獨一無二的筷子 備註 8</p> <p>~ 三方五湖 在四季不同時間氣候, 五湖會產生不同的顏色</p> <p>~ 彩虹山道山頂自然公園 🗡️包乘坐登山纜車, 約3分鐘</p> <p>擁有能360度眺望整個三方五湖的展望台 備註 7</p> <p>~ 日本三大鳥居【氣比神宮】神宮內的朱色鳥居樓高約11米, 與春日大社和嚴島神社並列日本三大鳥居之一, 是國家重要文物 ~ 福井</p> <p> 早餐 酒店內 午餐 ✓ 晚餐 ✓</p>	福井 RIVERGE AKEBONO (設有大浴場) 或 福井 MANTEN (設有大浴場) 或 福井 FUJITA
DAY 4	<p>♥ 特意安排 10:00 出發, 讓您有充足休息時間。</p> <p>*米芝蓮 2 星景點【永平寺】殿宇僧舍大小七十多座建築錯落有致, 顯得深邃幽靜; 下屬寺院達 1.5 萬所, 是日本最大的修行道場</p> <p>~ *現存日本最古老的天守閣【丸岡城】建於戰國時代1576年, 丸岡城的屋頂尤其特別, 使用了約6000枚稀少的笏谷石, 一枚約20-60公斤重, 整個屋頂就有120公噸重</p> <p>~ 世界級「岩柱群」奇觀【東尋坊】年受到海浪侵蝕, 顯得十分陡峭險峻。</p> <p>東尋坊的輝石安山岩岩柱全世界只有三處可見 ~ 蘆原溫泉鄉</p> <p>♥ 特意安排 17:00 前回酒店, 讓您享受溫泉悠閒渡過時光。</p> <p>※入住松屋千千可以享用 5-7 款溫泉, 可盡情享受溫泉之樂</p> <p>※入住「松屋千千」, 可每位 HK\$1500 提升入住「私人露天風呂房間」 備註 13</p> <p> 早餐 酒店內 午餐 ~ 晚餐 福井蟹料理 備註 11 🍣</p>	百選溫泉旅館No.49 松屋千千 ↑【可提升私人露天風呂房間】 或 百選溫泉旅館No.84 GRANDIA 芳泉
DAY 5	<p>琵琶湖畔懷舊老街【黑壁廣場】日本最大的玻璃藝術展示區, 街道上林立著古建築改建成的美術館、玻璃工坊等文化設施, 以及餐廳、咖啡店等, 洋溢著江戶、明治時代的氣氛</p> <p>~ 大阪門真LALAPORT 🛍️ 2023年4月GRANDOPEN, 由LALAPORT及OUTLET 合併而成的複合型購物商場, 共有約250間店鋪</p> <p> 早餐 酒店內 午餐 黑壁廣場 內自費 晚餐 網燒 或 SHABU SHABU</p>	【2晚】 大阪梅田 MONTEREY LE FRERE 或 大阪本町 MIYAKO CITY 或 大阪 SHERATON
DAY 6	<p>全日自由活動: 推薦前往 梅田潮流購物區 具規模的繁華商圈/ 心齋橋購物城 街內天頂有透光頂棚, 不受外界氣候影響, 購物環境舒適。</p> <p> 早餐 酒店內 午餐 自選自費喜愛膳食 晚餐 自選自費喜愛膳食</p>	
DAY 7	<p>關西FACTORY OUTLET 店鋪數量超過200間, 只要來到這裡, 幾乎你想要的東西全部都找得到 備註 12 ~ 大阪 ✈️ 香港</p> <p> 早餐 酒店內 午餐 OUTLET 內自費 晚餐 航機上</p>	【大阪入 ~ 大阪走】 香港 08:10~11:50 ▶ 大阪 12:45~16:20 大阪 16:55~20:40 ▶ 香港 20:25~23:50



備註

牌照號碼:350217 JKX6/7FK(DEC)-ITX2023 製表日期: 21 Feb 2024

- 01)須購買「縱橫旅安心」旅遊保險，已涵蓋醫療保障，以策萬全，安心出行。
- 02)旅行團服務費，每人每日 HKD170。
- 03)所有出入境、簽證、隔離、檢疫、疫苗、行程安排之措施，均以當地及香港政府公佈為準。
- 04)如未能入住行程表上之酒店，將會安排同級或提升更好之酒店。溫泉酒店晚餐，以酒店當天安排為準。
如報名時為單人，需繳付單人房附加費。
- 05)酒店 WIFI 上網服務及收費由酒店提供及公佈為準，請退房時支付有關上網費用。
- 06)行程安排及航班資料以旅團集合資料為準。航班時間以航空公司最終確認為準，恕不另行通知。
行程、膳食 容及住宿次序如有改動，以當地接待安排為準。**※不設停留改期返港。**
- 07)或因天氣不佳或檢修而無法乘坐纜車前往山頂，將取消景點，實際情況以當地安排為準，敬請留意。
- 08)若狹漆筷子 DIY 體驗以當地安排為準，如因不可預期之因素而無法進行體驗，將會取消，敬請留意。
- 09)行程內需要預約的景點，如預約不到，將改為其他景點，且會個別通知，敬請注意。
- 10)請自行決定是否參加自費活動。
- 11)如因坐席關係/預約滿席，將有可能改為其他餐廳享用日式御膳 或 其他膳食。
- 12)視乎航班時間，或會調整日子前往關西FACTORY OUTLET，若無法調整，將取消前往。
- 13)第3位如是5歲以下(佔床)均作成人計算(3人同房)，5歲以下(不佔床)只需附加成人價錢的一半。
後加床位為梳化床(SOFA BED)/榻榻米布團(TATAMI)。
最終可否提升，出發前確認為準。若房間已滿將退回有關費用唯客人不可藉此退出。
- 14)團費包括來回經濟客位機票。
- 15)宣傳物資顯示之價格是成人佔半間房的。

提升膳食項目表，詳情請瀏覽 <https://reurl.cc/0EAKLb>



「縱橫旅安心」
旅遊保險

指定代理:



Licence No. 351028

更快捷·更方便·更全面 電話報名中心
34430880
WWPKG.com.hk
牌照號碼 350217

- 尖沙咀
- 銅鑼灣
- 荔枝角

廣東道28號力寶太陽廣場7樓703室 (港鐵站A出口)
百德新街恆隆中心7樓712室 (港鐵站E出口)
長順街15號利來中心 D2 PLACE TWO 8樓C室 (港鐵站D2出口)

縱橫遊
www.wwpkg.com.hk