

8天 EAT8

縱橫遊WWPKG

# 希臘 GREECE

[英國航空]希臘自在遊·浪漫藍白小屋·日落愛琴海·全程5星  
 天空纜車·米芝蓮饗宴·1.5天自由活動時間·雙島之旅  
 暢遊【雅典·聖淘維尼島·米可諾斯島】

季節限定：4月20日至10月31日生效



### 舒適省時

選乘英國航空倫敦轉機(機程約14.5小時)，聖淘維尼島入，雅典走增加成本乘內陸航班飛往聖淘維尼島，減省8小時渡輪航程

### 全程5星

連泊2晚希臘著名渡假小島「聖淘維尼島」及「米可諾斯島」，盡情享受愛琴海光與海灘

### 重本增遊

★ 包來回乘坐「費拉山城空中纜車」於海拔300公尺俯瞰美麗小島

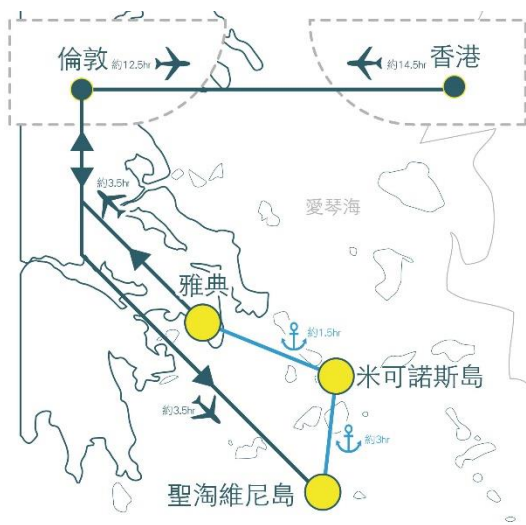
### 悉心策劃

「聖淘維尼島」及「米可諾斯島」預留自由時間，自選地中海慢活文化及享受購物樂趣

### 美食饗宴



2019 雅典米芝蓮1星獲獎推介「HYTRA」餐廳  
享用8道菜配餐酒坐擁雅典衛城夜景、伊亞青口海鮮餐、希臘傳統芝士批



## 縱橫遊

www.wwpkg.com.hk

更快捷·更方便·更全面 電話報名中心  
**34430880**  
 長線團 按1+3字

## 聖淘維尼島 Santorini

國家地理雜誌推薦浪漫旅遊勝地 悉心安排自由活動

位於愛琴海最南面，是希臘著名的小島之一，島上約有 600 村民，卻有 50 座教堂；小島上的小白屋依山而建，大多是挖空山洞而建成的，是島上最大的特色；聖淘維尼島也是全世界公認最美十大日落景點。



### 🌟 島上最熱鬧城市 「費拉山城纜車」

費拉位於火山斷層的懸崖上，所以建築物以階梯狀興建而成，與山下的舊港相差 600 級階梯，路面狹窄而且地形陡峭。兩地除了遊覽車來往亦衍生了可用作載貨的交通工具-驢子。

❤️ 溫馨提示：本行程乃安排纜車為上、下山之交通工具，如希望搭乘驢子，須自行承擔相關安全上之風險及視作放棄原有行程，敬請留意

### 旅遊書最喜愛封面 「藍頂教堂」

是聖淘維尼的特色之一，位於費拉的北面，面臨個愛琴海群島。不但是旅遊書最喜愛的封面，更是明信片的常用圖片。藍色屋頂與白色房屋以及波光粼粼的湛藍色海面，絕對是一生人不能錯過的風景。搭配白色鐘塔，面對整個愛琴海群島，視野真的非常遼闊，這樣的美景難怪是讓世界各地的旅者、觀光客紛紛前往取景拍攝。

## 米可諾斯島 Mykonos

愛琴海式的藍白小屋



### ❤️ 悉心安排自由時間

愛琴海上的一個美麗的希臘小島，島上隨處可見愛琴海式的藍白小屋。米克諾斯島可說是個「麻雀雖小，五臟俱全」的小島，除了有著名的天體海灘天堂海灘、神聖的白色小教堂帕拉波爾提雅妮教堂外，還有浪漫的風車海灣小威尼斯海灣。

作為連希臘人都認可的渡假勝地，米克諾斯島既有陽光海灘，又不乏漂亮的愛琴海式建築，實在是吸引力滿分的小島。悠閒地到海灘享受一下日光浴，再於清涼透明的大海中暢泳一番，傍晚坐在海邊餐廳，看著令人屏息的夕陽美景用餐。

酒店設有穿梭巴士往返市中心，可以自由享受島上風光及購買手信

## 雅典 Athens

世界四大文明古都



### 首都守護神 「巴特農神殿」

位於雅典最高海拔 70 米上的山上，神殿是獻給女神雅典娜的禮物。在古時，衛城可防禦外敵入侵，後來在希臘與波斯的戰爭中被攻佔，圍城則被徹底破壞。

❤️ 溫馨提示：由於圍城地面凹凸不平，建議穿著舒適的服裝及方便行走的鞋子（登山鞋或運動鞋）、使用遠足杖等。

## 美食饗宴



## 雅典米芝蓮 1 星獲獎餐廳

## HYTRA RESTAURANT 盡享雅典衛城景

HYTRA 主打現代創意融合傳統希臘料理，並獲獎一星級米其林餐廳。餐廳座落在奧納西斯文化中心六樓的空中花園，除了可品嚐米其林主廚的手藝，還可在此欣賞衛城與雅典市區夜景。

Oia Mussel  
伊亞青口海鮮餐

肥美的青口是聖淘維尼島必點的菜餚，以羅勒草點綴帶出鮮美的汁水。當地通常是用來搭配餐前麵包，讓香脆的麵包充分吸收青口的鮮汁，回味無窮。

Alevropita/Spantikopita  
希臘芝士角

希臘西北部非常著名的酥皮薄批，由雞蛋、菲達芝士(Feta)及加入香料製成，層層透薄而酥脆，入口香濃惹味。

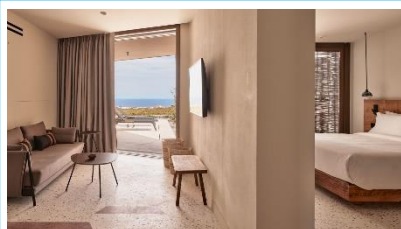
## 全程 5 星

2 晚【聖淘維尼島 5 星】  
NOUS SANTORINI

Members of designer hotel by Marriott

萬豪集團旗下酒店設計師系列，酒店於 2022 年落成，設計充滿著優閒度假風情，客房面積約 250 平方尺。房內提供平面衛星電視、免費無線網絡、浴袍、風筒拖鞋、洗浴用品。酒店備有泳池及餐廳

溫馨提示\*\*島上所建築之酒店依地勢而建，酒店多為度假型酒店與主樓相距需步行，房間尺數及景觀將有所不同，敬請留意\*\*



## NOUS SANTORINI POOL SUITE

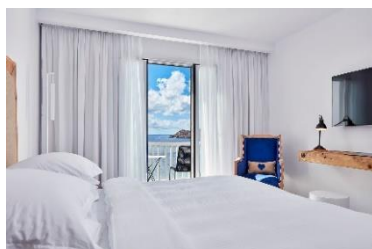
房間約 430 呎，可享有私人游泳池及客廳

可提升 2 晚泳池套房，附加費\$4000，需視乎酒店當日之房間供應為準。

連泊 2 晚【米可諾斯島 5 星】  
Myconian Collection / KYMA  
ROYAL MYCONIAN

世界頂級集團旗下酒店 THE LEADING HOTELS OF THE WORLD 客房面積約 280 平方尺，周圍環繞著自然環境，提供寬敞的游泳池、spa、康體中心、免費無線網絡、浴袍、風筒拖鞋、洗浴用品、健身中心。

溫馨提示\*\*島上所建築之酒店依地勢而建，酒店多為度假型酒店與主樓相距，房間尺數及景觀將有所不同，敬請留意\*\*



(備註 5-11, 17-23)

(備註 12-16)

酒店

DAY1



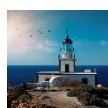
香港 (約 14.5 小時) 倫敦(英國)(約 4 小時) 聖淘維尼島(希臘)

Hong Kong London ( England ) Santorini ( Greece )

| 晚餐 航班上



DAY2



倫敦 愛琴海蜜月小島「聖淘維尼島」 ~ 伊亞 位於聖淘維尼島的西北端，利用海邊的岩穴小屋築起隨處可見的藍頂白牆教堂及鋪石的步道，吸引著遊客的腳步 卡馬利海灘 島上著名海灘，因海灘由火山岩的沙石形成，當地人稱「黑沙灘」

| 早餐 航機上

| 午餐 航機上

| 晚餐 伊亞青口海鮮料理

London ( England ) Santorini ~ Oia ~ Santorini

連泊 2 晚  
【聖淘維尼島 5 星】

Nous Santorini

(可提升 430 呎泳池套房，附加費\$4000)

或

Magma Resort by Hyatt

或

Orama Resort

或

Radisson Blu Zaffron Resort

DAY3



「聖淘維尼島」 ~ \* (已包來回門票)費拉山城空中觀光纜車 建造於距離海面約 300 米懸崖上的城鎮，由此可飽覽愛琴海景致絕色美麗 (備註 9.18) ~ 下午自由活動 置身當地讓您放下疲憊，盡情於島上享受真正的陽光與海灘。島上漫遊，由酒店步行約需 10 分鐘前往經典明信片的場景「藍頂大教堂」純白圓頂「東正大教堂」等名勝拍照留念，這裡藍與白之間的浪漫，讓您深深感受愛琴海的魅力 (備註 9.17)

| 早餐 酒店早餐

| 午餐 西式鱸魚料理

| 晚餐 自選喜愛島上餐廳

Santorini ~ Fira ~ Cable Car ~ Akrotiri Lighthouse ~ Afternoon free time for leisure

DAY4



聖淘維尼島 ~ \* 乘高速快船前往愛琴海最著名的度假小島「米可諾斯島」(12:00/13:30 啟航，全程 2 或 3.5 小時，實際所需時間因應當日可提供船種類別而定，將以快速船優先安排) (備註 11) 白色風車、鐘樓教堂、藍頂小屋、商店林立，令這小島馳譽於世 (備註 18)

~ 小威尼斯及風車村 位於島上西南盡頭，沿着海灣興建一排排彩色的小房子，面對着 5 座已停用的風車，迎着海風欣賞米島迷人地標景色

| 早餐 酒店早餐

| 午餐 自選喜愛島上餐廳

| 晚餐 西式晚餐

Santorini ~ High Speed Boat ~ Mykonos

連泊 2 晚  
【米可諾斯島 5 星】

Myconian Korali

或

Raddison Blu Mykynos

或

Royal Myconian

DAY5



「米可諾斯島」❤️不設 Morning Call 全日自由活動 充裕時間休息，盡情於島上暢玩、可漫步到島上西南邊小威尼斯及風車村欣賞美景及後前往 Matoyianni Street 購買各式各樣希臘手工藝品，嘆著咖啡享受愛琴海島嶼的浪漫風景 (備註 9.16)

| 早餐 酒店早餐

| 午餐 自選喜愛島上餐廳

| 晚餐 自選喜愛島上日落餐廳

Mykonos ~ Whole day free time for leisure

DAY6



米可諾斯島 ~ 乘船前往雅典(12:30/14:30 啟航，全程 3 或 5 小時，實際所需時間因應當日可提供船種類別而定，將以快速船優先安排) (備註 20) ~ 世界四大文明古都「雅典」 ~ 第一屆「奧林匹克運動場」是第一屆國際奧林匹克運動會的會址，全世界唯一大理石打造的運動場 ~ 憲法廣場 是雅典的中心地標，以及重要的交通樞紐，每小時在廣場與議會之間的無名烈士墓前舉行總統衛兵換崗儀式 ~ 國會大樓 ~ 無名戰士紀念碑 豎立於 1932 年，為了表彰 1832 年發生的希臘獨立戰爭時對抗土耳其統治者的英勇行為而建立的無名戰士紀念碑 ~ 雅典衛城 ~ 首都守護神「巴特農神殿」 古希臘奉祀雅典娜女神的神廟

| 早餐 酒店早餐

| 午餐 希臘芝士批

| 晚餐 2019 雅典米芝蓮 Hytra (備註 11)

Mykonos ~ Athens ~ Olympic Stadium ~ Syntagma Square ~ House of Parliament ~ Tomb to the Unknown Soldier ~ Acropolis ~ Parthenon

【雅典 5 星】

免費大堂及房間

Radisson Blu

<https://www.radissonhotels.com>

DAY7



雅典 ~ 普拉卡購物區 聚集了全雅典的希臘餐廳、咖啡廳、劇場、手工皮件店、禮品店及天然海綿店，把希臘所有的紀念商品全部囊括在內，像是土產橄欖油肥皂、沐浴海綿、仿古陶土紀念品、刀柄刻有古花紋的拆信刀、希臘音樂帶、憂珠(Worry Beads)及精緻的愛琴海手工飾物等等，應有盡有 ~ 雅典(希臘)(約 3 小時) 倫敦(英國)(約 12 小時)

| 早餐 酒店早餐

| 午餐 自選喜愛島上餐廳

| 晚餐 航機上

Athens ~ Plaka Shopping area London ( United Kingdom )



DAY8



香港

| 早餐 航班上

| 香港

BRITISH AIRWAYS

## 【英國航空】 航班時間以航空公司最終確認為準，敬請留意。\*可提升商務艙

香港 ▶ 倫敦	BA32	23:10 ▶ 06:40+1
倫敦 ▶ 聖淘維尼島	BA652	08:25 ▶ 14:25
雅典 ▶ 倫敦	BA639	14:10 ▶ 16:05
倫敦 ▶ 香港	BA31	18:00 ▶ 13:40+1

## 【行李限制，每位乘客限帶】

1 件寄艙行李總重量不可超過 23 公斤(50 磅)，每個長寬高總和不可超過 158 厘米(62 吋)

1 件手提行李【重量不可超過 7 公斤(15 磅)，體積不可超過 22 吋 x14 吋 x9 吋】

## 【溫馨提示】

- 如出發前感到身體不適，敬請出發前徵詢家庭醫生意見是否適合外遊，以免在旅途中未能獲得適當治療而影響旅程
- 證件必須有效期 6 個月或以上(回程日期計)
- 當地活動工作人員或公共設施收取之服務費屬建議性質，服務費約每位歐羅 1-2 元，請客人自行考量

## 【希臘】旅遊資訊

## 簽證簡介

- 1) 持香港特區護照、澳門特區護照、BNO：不需辦理簽證
  - 2) 持外國護照：需辦理電子簽證
- ★辦理簽證所需之申請資格、文件、費用及批證期詳情，可瀏覽本公司網頁 [www.wwpkg.com.hk](http://www.wwpkg.com.hk)



## 天氣及時差

月份	天氣(平均氣溫)
4-9月	攝氏 10 ~ 34 度



\* 希臘當地時間慢香港 5 小時

\* 因希臘佔地廣闊，不同地方溫度差異較大，以上天氣資訊只供參考



## 備註

- 1) 必須購買「縱橫旅安心」旅遊保險，以策萬全，安心出行。
- 2) 旅行團服務費，每人每天 HKD180。
- 3) 所有出入境、簽證、隔離、檢疫、疫苗、行程安排之措施，均以當地及香港政府公佈為準。
- 4) 有關旅行團服務費，請參閱雜項收費一覽表。
- 5) 行程安排及航班資料以旅團集合資料確認為準。航班時間以航空公司最終確認為準，恕不另行通知。行程、膳食內容及住宿如有任何改動，以旅團集合資料/當地接待安排為準。
- 6) 機場稅及燃油附加費將因應出票時外幣對換及當時價格作出調整。如遇兌換率上漲，客人須補回有關費用之差額，敬請留意。
- 7) 行程中的交通時間以單程點對點的行車時間及以正常情況計算作預計，車程只供參考。
- 8) 如任何景點(例如：教堂、清真寺、博物館、古堡等等)遇上特別情況，如宗教活動、維修、休息或關閉而不能入內參觀，行程/景點將改為外觀拍照或以其他景點代替，一切以旅團集合/當地接待為準，敬請留意。  
各團內設施及活動，會因天氣及特殊情況下休館、取消或轉換，安排均以團內公佈為準。
- 9) 行程中各項活動皆按整體需要而設計及安排，旅客參加此等活動時，應遵照服務人員之指引。行程中各項活動均存在一定風險，在參與活動前，應徵詢醫生或相關人士之專業意見；並衡量個人年齡、體格、健康狀況，以及當時天氣環境、內容及設施等風險因素，以決定是否參加。旅客須承擔因參與活動而引致的一切責任及後果。
- 10) 餐廳及膳食菜色偶會因應食材之供應或當地節慶而有所更改，恕不另行通知。如遇個別餐廳休息，將另行安排同類型餐廳。如未能滿足客人之食物要求，將以素食代替，敬請留意。酒店晚餐將以西式 3 道菜或自助餐供應，視乎酒店當天安排為準，敬請留意。
- 11) 如遇滿席或其他因素而未能米芝蓮餐廳，將安排其他餐廳代替，食材及餐單將有所變動，敬請見諒。
- 12) 如未能入住行程表上之酒店，本社將會安排同級或提升更好之酒店。隨團領隊及當地導遊將有機會入住另一酒店，不能與客人入住同一酒店，敬請留意。由於每樓層房間供應有限，因此同團或同組合的客人有可能被安排於不同樓層，以酒店最終安排為準。客人提出的額外要求，會按容許情況下嘗試，不一定可成功安排。
- 13) 如遇展覽/特別節日/活動等當地旺季期間或特殊情況下，而未能安排入住行程單上述的酒店及城市，將會安排附近或鄰近城市同級酒店，並會於出發前通知，敬請留意。
- 14) 酒店 WIFI 上網服務及收費由酒店提供及公佈為準，請退房時支付有關上網費用。
- 15) 如報名時為單人或單數組合，客人必須繳付單人房附加費。
- 16) 島上所建築之酒店依地勢而建，各類房種供應有限，酒店多為度假型酒店，酒店多為度假型酒店與主樓相距，房間大小和景觀也有所不同，團友有機會入住不同之房種，最終安排以酒店為準，敬請見諒。
- 17) 米可諾斯島和聖淘維尼島為希臘知名度度假島嶼，來到島上安排私人自由活動時間為主，行程景點為輔，將有更多時間可以在島上穿梭探險或午後在酒店泳池游泳。
- 18) 為旅客安全考慮，本行程乃安排纜車為上、下山之交通工具，因當地有使用驢子為上山交通工具，若仍希望搭乘驢子，須自行承擔相關安全上之風險並簽立安全聲明書面，敬請知悉並詳予斟酌。
- 19) 如遇河水上漲或天氣惡劣，將更改為遠觀拍照。
- 20) 如遇天氣惡劣停航或其他因素未能安排船位，將有機會改乘內陸飛機。並於出發前通知，最終船種安排均以旅行團集合資料為準。
- 21) 行程上的一切圖片只供參考，一切以當地實物/實況為準，敬請見諒。
- 22) 宣傳物資顯示之價格是成人佔半間房的。
- 23) 團費包括來回經濟客位機票。
- 24) 團隊將安排持牌領隊全程隨團。

## 國航空團隊 (BA)

機票有效期：所有停留機票之有效期為 90 天(由出發日期起計算)；  
停留尾站歐洲城市及倫敦，需補附加費\$2200 (未包括當地機場稅及燃油附加費)  
如客人延長機票有效期至 180 天，費用為\$4500  
如更改回程尾站於其它歐洲城市，需補附加費\$2400，如更改回程尾站後，再欲停倫敦需再補停留附加費\$2200 及更改回程費\$2400(未包括當地機場稅及燃油附加費)  
(未包括任何交通工具由尾站前往更改地點)

## ♥縱橫旅安心就是不一樣的旅遊保障，讓您玩得更稱心！

為了令您享有更完善的旅遊保障，報名時須購買「縱橫旅安心保險」[基本計劃] (出示有效全年旅遊保險證明除外)

為您獻上不一樣的旅遊保障，包括：(細則受條款約束)

- 特設「家庭計劃」，受保子女數目不限
- 受保人因患病而須取消行程，都可以得到保障(上限 30000 元)
- 延長保障最長至離港前 3 小時及回港後 3 小時止
- 保障旅程中之消閒活動，包括熱氣球、跳傘、滑雪、水肺潛水等
- 保障因恐怖襲擊而引致之「個人意外」及「醫療費用」等索償

如投保【環球尊尚計劃】於紅色旅遊警示下，更可獲得取消或縮短行程之額外保障。

(指定團隊除外，請瀏覽 <https://www.wwpkg.com.hk/info/travel-insurance>) 「縱橫旅安心」由安達保險有限公司 CHUBB 承保

CHUBB

