

Enjoy Dubai

國泰直航 · 5星宿泊

行程資訊及網上報名



全包行程膳食

名潮食府, 全程5星, 獨特體驗

【國泰直航】杜拜, 阿布達比 7天

[7天] [國泰直航]杜拜, 阿布達比, 人生必食[七星帆船酒店自助餐], HOTEL ARMANI自助餐, 米芝蓮鄉土料理, 日落沙漠四驅車, 國際名廚GORDAN RAMSAY餐廳



國泰航空公司

7天 DUB7

縱橫遊WWPKG


全包行程 + 膳食

杜拜 · 阿布達比 Dubai · Abu Dhabi

〔國泰航空〕杜拜 · 阿布達比 · 世界八大奇蹟「棕櫚島」 · 米芝蓮鄉土料理

全程 5 星 HYATT/MARRIOTT · 只搬一次 · SKYVIEW DUBAI 玻璃滑梯

2 選 1 樂園 · 未來博物館 · 沙漠日落四驅車 · 璀璨海灣遊船晚宴

 MICHELIN 〔米芝蓮推介〕「Al Khayma」正宗阿拉伯風味料理

〔名潮食府〕國際名廚 Gordon Ramsay 旗下餐廳「Bread Street Kitchen & Bar」

七星帆船酒店「Al Iwan 自助晚餐」 · 高級時裝品牌 ARMANI Hotel 酒店「Mediterraneo 午餐」

〔已包 5 大門票〕世界最高 124/F【哈利法塔】 · 55 億最美清真寺【扎耶德清真寺】

享譽全球海上藝術殿堂【阿布達比羅浮宮】 · 全新 IG 打卡熱點 Skyview Dubai 53/F 觀景台及玻璃滑梯

〔獨特體驗〕單軌鐵路棕櫚島 PALM MONORAIL · 水上的士 ABRA 欣賞兩岸新舊城

〔人氣樂園 2 選 1〕刺激體驗【法拉利世界主題樂園】 / 與英雄會面【華納兄弟世界主題樂園】

1 月 1 日至 4 月 9 日生效

 國泰航空公司



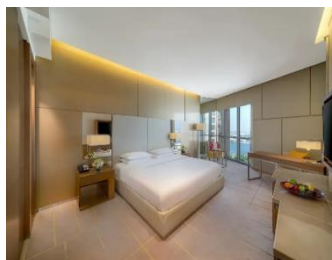
縱橫遊
www.wwpkg.com.hk

更快捷 · 更方便 · 更全面 電話報名中心
34430880
長線團 撥1+3字

嚴選宿泊

Hyatt Regency Dubai Creek Heights

- 座落於杜拜河畔，設置擁有時尚裝潢的現代化住宿
 - 房間面積約 38-40m²起，使用落地玻璃，可飽覽窗外美景
 - 館內設有室外游泳池、24 小時健身房、奢華 SPA 中心和兒童俱樂部
- 📶 酒店各處均提供免費 WiFi



人氣體驗

2 大超人氣樂園 · 自選其一



法拉利世界主題公園

重金打造大型室內主題樂園

- 斥資 400 億美元打造，從空中俯瞰猶如外星飛碟，其紅色頂棚上面印有碩大的法拉利 LOGO
- 這裡猶如法拉利總部，館內陳列出各個時期的法拉利跑車、賽車外，就連 F1 車房、風洞試驗室、駕駛模擬器、賽車組裝車間都有「複製品」
- 娛樂設施更是應有盡有，其中最震撼的當屬世界上最快的過山車，最高時速可達 240 公里

阿布達比華納兄弟世界主題樂園

全球最大室內空調主題樂園之一

- 全室內空調主題樂園，夏日炎炎下仍可於樂園中涼快地大玩特玩！
- 設有六個主題體驗區，包括華納兄弟廣場、高譚市、大都市、卡通小鎮、岩床區和炸藥峽谷
- 匯聚了最為人熟悉的蝙蝠俠、超人、神奇女俠、賓尼兔、Tom and Jerry 等華納兄弟影片中的經典漫畫英雄及卡通角色
- 園內有 29 款頂級驚險刺激的遊樂設施、互動式親子景點及現場娛樂表演



搭乘單軌鐵路賞朱美拉棕櫚島

- 朱美拉棕櫚島號稱「世界第八大奇蹟」，花費約 140 億美元打造，由人工填海而成
 - 整體呈棕櫚樹形狀，就像一棵翠綠的棕櫚樹漂浮在蔚藍海面，外圍由月形防波島包圍著
- ❤️ 特意安排搭乘【單軌鐵路 PALM MONORAIL】，讓你可以輕鬆地沿途欣賞參觀這座世界奇蹟的人工島

未來博物館 Future Museum

於 2022 年 2 月 22 日正式開幕，占地 3 萬平方米，斥資 1.36 億美元，它被《國家地理雜誌》評為地球上 14 個最美博物館之一。充滿科幻感的無樑柱環狀設計，77 米高的環狀鏤空建築，設有水池、綠地與休閒區。



全新 IG 打卡熱點 Skyview Dubai 53/F 觀景台及玻璃滑梯

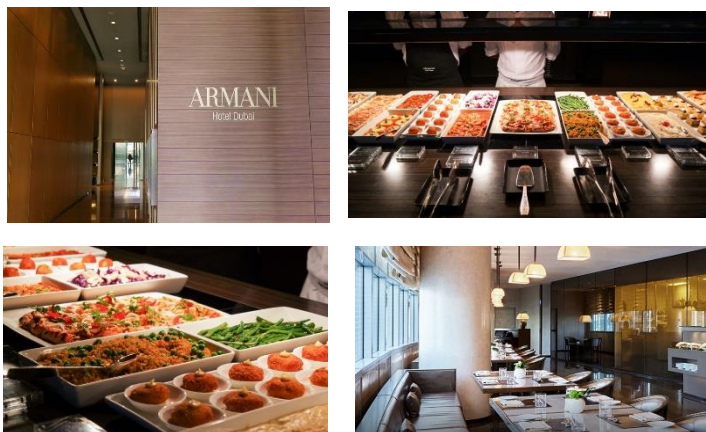
在杜拜另一標誌性雙塔 Address Sky View 酒店 52 層和 53 層的 Sky Views Dubai，是一個三合一的新景點，也成為杜拜具創意的休閒體驗和獨特刺激冒險的目的地。首先，你會乘坐全景玻璃電梯，到達地面以上 219.5 米以上，其主要景點是觀景台，你可以 360 度全方位欣賞杜拜市中心壯觀的城市景觀，玻璃走道長 46 米，最適合 Instagram 的景觀可算是哈利法塔、杜拜市中心和謝赫扎耶德路。



美食滙萃

Hotel Armani Dubai

「Mediterraneo 地中海餐廳自助餐」



亞曼尼酒店自助午餐 酒店坐落於世界第一高哈利法塔之下 正對世界最大音樂噴泉, 於「Mediterraneo 餐能一邊用餐一邊欣賞噴泉全景。噴泉非常壯觀, 全面積有 2 個足球場之大, 噴出的水柱可以達 50 樓層高高度!

七星級帆船酒店

「Al Iwan 阿拉伯自助晚餐」



人生必到一次殿堂級七星級帆船酒店內的 AI-IWAN, 享受非一般的七星級服務及品嚐一頓國際豐富自助餐。沒有預訂的客人不能入內參觀酒店。 服飾：不能穿球鞋、牛仔褲 男士：有領衫、長褲、西褲、皮鞋； 女士：斯文衣著、皮鞋

杜拜之最

世界最貴最美的清真寺・扎耶德清真寺

- 被喻為全世界最美的清真寺之一, 建造費高達 55 億美元, 採用意大利大理石建成, 因而打造出如此白淨典雅的外觀
- 寺內的 82 座圓頂均鑲上 24k 金, 全座建築共用了 46 噸黃金
- 1, 200 條大理石柱的花紋全以人手把逐粒珍貴配飾砌上
- 祈禱大廳裡有全世界最大地毯, 以及德國進口的全球第三大水晶吊燈等

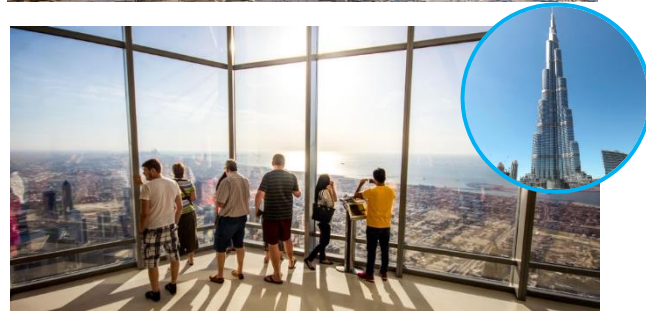
♥ 溫馨提示：入內參觀之所有人士必須穿著端莊及整齊。



世界最高建築物・哈利法塔(包 124 層觀景台門票)

- 塔高 828 米, 高度約是香港國金 2 期的 2 倍, 是目前世界第一高樓

♥ 細心安排：登上位於 124 層的【At the Top】觀景台飽覽杜拜美景。旅客可於觀景台上以俯瞰的角度, 欣賞整個壯觀的杜拜景色。更可乘坐經過特別設計的升降機, 只需 1 分鐘的時間就能到達 124 樓, 而且在升降機內可以 360 度欣賞落地大玻璃外的景色, 極為壯觀。



拍攝帆船酒店最佳位置・朱美拉沙灘

- 七星級的帆船酒店是杜拜的著名地標之一, 朱美拉沙灘鄰近帆船酒店, 是欣賞和拍攝帆船酒店的最佳地點
- 一邊在沙灘漫步一邊欣賞漂亮壯觀的帆船酒店, 更可以拍攝幾張有趣的借位照片
- 朱美拉沙灘是杜拜唯一能公開穿泳裝的公共沙灘, 而且這裡的沙質柔軟細白, 海水是屬於波斯灣的湛藍海水, 不少人會在此曬太陽, 悠閒地享受眼前的美景



(備註 5-18, 22-28)

(備註 19-21)
酒店

DAY1

香港 (機程約9小時) ✈️ 杜拜 (阿聯酋)

Hong Kong – Dubai

DAY2



杜拜(阿聯酋) ~ 風塔大泥屋 Bastikiya ~ 水上的士【ABRA】 當地人傳統的河道交通工具, 欣賞河邊的傳統房屋及回教寺 - 香料市集 整個市集以售賣香料為主, 種類選擇多不勝數 - 黃金市集 金燦燦的黃金商店主要售賣黃金首飾、黃金日用品 - 朱美拉海灘 拍攝七星級帆船酒店全景

| 早餐 酒店自助餐

| 午餐 Al Khayma 米芝蓮鄉土料理

| 晚餐 帆船酒店 AL IWAN 自助晚餐

Dubai – Bastikiya – Water Taxi 'ABRA' – Spice Market – Gold Souk – Jumeriah Beach

★ 連泊 4 晚

國際 5 星
【杜拜】HYATT REGENCY
DUBAI CREEK HEIGHT
HOTEL

或

MARRIOT JADDAF
DUBAI

或

HYATT REGENCY
DUBAI CORNICHE
HOTEL

DAY3



杜拜 - Dubai Frame 杜拜相框 ~ *全新 IG 打卡熱點 Skyview Dubai 53/F 觀景台及玻璃滑梯(備註 29)~ *【沙漠四驅車越野之旅】(綜藝節目 Running Man 拍攝場地之一) 乘坐冷氣四驅車進入沙漠地帶, 穿梭於起伏不定的沙丘, 亦可試穿傳統的阿拉伯服飾拍照, 稍後欣賞正宗的肚皮舞表演, 晚餐享用豐富阿拉伯燒烤大餐 **【沙漠四驅車越野之旅】6-8 人一車, 故有可能同一組客人會被安排乘坐不同車輛, 敬請見諒。**(備註 16)

**杜拜沙漠地形乃天然形成有高低起伏, 乘坐四驅車的過程中有機會造成搖晃及震盪,

| 早餐 酒店自助餐

| 午餐 中式餐廳

| 晚餐 日落四驅車之旅+ 特色燒烤晚餐(備註 13)

Dubai – The Dubai Frame – Skyview Dubai – Desert Safari

DAY4



杜拜 - *乘坐單軌鐵路 Palm Monorail - 全球最大人工島【棕櫚島】世界第八大奇蹟的人工島嶼, 人工群島排列成棕櫚樹形, 島上聚集了杜拜最豪華的度假村

- * THE LOST CHAMBERS 迷失海底水族館 在水底玻璃通道可觀賞超過65000隻海洋生物

- * 亞特蘭蒂斯酒店 Gordon Ramsay 名廚餐廳

- * 杜拜海灣遊船 乘船遊覽美麗的杜拜灣, 欣賞繁華杜拜市區的璀璨景色(備註22)

| 早餐 酒店自助餐

| 午餐 亞特蘭蒂斯度假酒店 Gordon Ramsay 名廚餐廳

| 晚餐 杜拜海灣遊船

西式 3 道菜 (備註 17)

Dubai – Monorail To Palm Island – Lost Chamber Aquarium – Atlantis Hotel (For Gordon Ramsay Restaurant) – Cruise Tour Dinner

DAY5



阿布達比 ~ *世界第三大清真寺【扎耶德清真寺】 耗資42億興建而成, 可欣賞精雕細琢的紋飾、世界最大的手工波斯地毯和全球最大水晶吊燈(備註10, 11, 12) ~ 亞斯島 ~ 亞斯海濱大道 臨海而建的步道, 綠樹成蔭, 可欣賞海岸美景及海濱道旁精美的建築 ~ *世界級博物館【羅浮宮】

~ * 超人氣樂園 2選1(備註 15, 25): 法拉利主題樂園/華納兄弟世界主題樂園

※自由選擇法拉利或華納兄弟世界主題樂園或放棄前往(大小一律M200), 並於報團時決定選擇參與與否。如報名時未有選擇將自動安排前往法拉利主題樂園。**注意: 所有樂園門票一經購票後不可退改**

| 早餐 酒店自助餐

| 午餐 黎巴嫩午餐

| 晚餐 西式晚餐

Abu Dhabi – Sheikh Zayed Mosque (Grand Mosque) – Yas Island – Yas Marina Drive – Louver Abu Dhabi – Ferrari / Warner Brothers theme Park

國際 5 星
【阿布達比】MARRIOTT
DOWNTOWN
ABU DHABI

或

GRAND MILLENIUM

DAY6



杜拜 ~ *《國家地理雜誌》評為地球上 14 個最美博物館之一【未來博物館】2022 年 2 月 22 日開幕, 占地 3 萬平方米, 斥資 1.36 億美元 ~ 世界最大購物中心【The Dubai Mall】購物中心內開設約

1200 間商店, 還有大型水族館觀賞各種海洋生態 ~ *世界最高【哈利法塔】登上頂層 124/F 觀景台, 飽覽杜拜風光 ~ 杜拜 ✈️ (機程 9 小時) ~ 香港

| 早餐 酒店自助餐

| 午餐 Armani Hotel Mediterraneo 自助午餐(備註 17)

| 晚餐 航機上

Dubai – Future Museum – The Dubai Mall – Burj Khalifa (At The Top) – Dubai ✈️ Hong Kong



DAY7



抵達香港

| 早餐 航班上

Hong Kong

| 國泰航空公司 | | | |
|-----------------------|-------|-------|---------|
| 航班時間以航空公司最終確認為準，敬請留意。 | | | |
| *可提升商務艙 | | | |
| 出發地 / 目的地 | 航班 | 起飛時間 | 抵達時間 |
| 香港 → 杜拜 | CX731 | 16:55 | 21:25 |
| 杜拜 → 香港 | CX738 | 22:45 | 10:25+1 |

【行李限制，每位乘客限帶】

1 件寄艙行李總重量不可超過 23 公斤(50 磅)，每個長寬高總和不可超過 158 厘米(62 吋)】

1 件手提行李【重量不可超過 7 公斤(15 磅)，體積不可超過 22 吋 x14 吋 x9 吋】

【溫馨提示】

- 如出發前感到身體不適，敬請出發前徵詢家庭醫生意見是否適合外遊，以免在旅途中未能獲得適當治療而影響旅程
- 證件必須有有效期 6 個月或以上(回程日期計)
- 當地活動工作人員或公共設施收取之服務費屬建議性質，服務費約美元(USD)\$1-5，請客人自行考量

【杜拜】旅遊資訊

簽證簡介

- 1) 持香港特區護照、澳門特區護照、中國護照、加拿大護照、英國護照、葡國護照：不須辦理簽證
 - 2) 持 BNO：須辦理簽證。
 - 3) 持外國護照：須根據個別情況而定
- ★辦理簽證所需之申請資格、文件、費用及批證期詳情，可瀏覽本公司網頁 www.wwpkg.com.hk



天氣及時差

天氣(平均氣溫)

| | |
|------|------------|
| | 12-4 月 |
| 杜拜 | 15 - 25° C |
| 阿布達比 | 17 - 25° C |



* 杜拜比香港慢 4 小時。



備註

- 1) 國泰航空 提升商務艙約\$ 25000-35000，最終價格及供應以航空公司為準。
- 2) 航機上不保證能與同行者齊坐，航班座位編排最終以航空公司安排為準。
- 3) 須購買「縱橫旅安心」旅遊保險，以策萬全，安心出行。
- 4) 旅行團服務費，每人每天 HKD170。
(由 2024 年 3 月 1 日起出發之團隊，旅行團服務費調整，每人每天 HKD180。)
- 5) 所有出入境、簽證、隔離、檢疫、疫苗、行程安排之措施，均以當地及香港政府公佈為準。
- 6) 有關旅行團服務費，請參閱雜項收費一覽表。
- 7) 行程安排及航班資料以旅團集合資料確認為準。行程、膳食內容及住宿如有任何改動，以旅團集合資料/當地接待安排為準。
- 8) 機場稅及燃油附加費將因應出票時外幣對換及當時價格作出調整。如遇兌換率上漲，客人須補回有關費用之差額，敬請留意。
- 9) 行程中的交通時間以單程點對點的車行時間及以正常情況計算作預計，車程只供參考。
- 10) 如任何景點(例如：教堂、清真寺、博物館、古堡等等)遇上特別情況，如宗教活動、維修、休息或關閉而不能入內參觀，行程/景點將改為外觀拍照或以其他景點取替，一切以旅團集合/當地接待為準，敬請留意。
- 11) 【阿布達比大清真寺】開放時間為每日 09:00 時至 12:00 時，入內參觀之所有人士必須衣著端莊及整齊。詳情
12) 請參考網址: <https://www.szgmc.gov.ae/en/Home#>
- 需穿著保守，寬鬆的衣服；長袖上衣，長裙或長褲。
- 女士必需戴上頭巾。
- 不可穿著短褲，不可穿著有透明及開洞開的服裝，不可穿著貼身及過緊的衣服，暴露曲線。
- 如穿著裙子，必須為長度至腳踝的長裙。
- 如服裝不合要求，需與向寺院租借伊斯蘭傳統長袍暫用，需以護照抵押。
- 進入清真寺前需要脫鞋。
- 出於安全和尊重信徒，遊客只可遊覽寺內允許的區域。
- 清真寺範圍必需保持肅靜、嚴禁吸煙、不可飲食。
- 清真寺範圍不可有親密的行為，包括牽手。
- 不可觸摸古蘭經(聖書)及祈禱大廳內的建築元素等...
- 13) 如遇上當地回教節日或慶典，肚皮舞表演將被取消；而部份餐廳未能提供午膳，將安排於其他餐廳享用，敬請留意。
- 14) 凡持 BNO 之人士，均須辦理杜拜簽證(單身女士，不接受杜拜簽證)。
- 15) 各園內設施及活動，會因天氣及特殊情況下休館、取消或轉換，安排均以園內公佈為準。
- 16) 行程中各項活動皆按整體需要而設計及安排，旅客參加此等活動時，應遵照服務人員之指引。行程中各項活動均存在一定風險，在參與活動前，應徵詢醫生或相關人士之專業意見；並衡量個人年齡、體格、健康狀況，以及當時天氣環境、內容及設施等風險因素，以決定是否參加。旅客須承擔因參與活動而引致的一切責任及後果。
- 17) 餐廳及膳食菜色偶會因應食材之供應或當地節慶而有所更改，恕不另行通知。如遇 Gordan Ramsay 餐廳休息或滿席，將安排其他同類型餐廳，並於出發前通知，最終安排以旅行團集合資料為準。如未能滿足客人之食物要求，將以素食代替，敬請留意。
- 18) 酒店晚餐將以西式 3 道菜或自助餐供應，視乎酒店當天安排為準，敬請留意
- 19) 如未能入住行程表上之酒店，本社將會安排同級或提升更好之酒店。隨團領隊及當地導遊將有機會入住另一酒店，不能與客人入住同一酒店，敬請留意。由於每樓層房間供應有限，因此同團或同組合的客人有可能被安排於不同樓層，以酒店最終安排為準。
- 20) 如遇展覽/特別節日/活動等當地旺季期間或特殊情況下，而未能安排入住行程單上述的酒店及城市，將會安排附近或鄰近城市同級酒店，並會於出發前通知，敬請留意。
酒店 WIFI 上網服務及收費由酒店提供及公佈為準，請退房時支付有關上網費用。
- 21) 如報名時為單人或單數組合，客人必須繳付單人房附加費。
- 22) 如遇某部份城市進行旅客數量管制而未能前往，將不會安排其他行程取代，客人亦不可藉故退出或要求賠償，敬請留意。如遇觀光船停航，將安排其他景點或節目取代，敬請留意。
- 23) 行程上的一切圖片只供參考，一切以當地實物/實況為準，敬請見諒。
- 24) 航機上不保證能與同行者齊坐，航班座位編排最終以航空公司安排為準。
- 25) 2 選 1 樂園需於報名時決定選擇項目，選擇後將不能作任何更改，如報名時未有選擇將自動安排前往法拉利主題樂園，敬請留意。
- 26) 團費包括來回經濟客位機票。
- 27) 乘國泰航空團隊(CX)必需跟團往返。
- 28) 宣傳物資顯示之價格是成人佔半間房的。
- 29) 【SKYVIEW DUBAI 玻璃滑梯】只限制體重 30-150KG 及身高 120-200CM 之人士參加，不參加者可於觀光塔欣賞風景及拍照，敬請留意。

♥ 縱橫旅安心就是不一樣的旅遊保障，讓您玩得更稱心!

為了令您享有更完善的旅遊保障，報名時須購買「縱橫旅安心保險」[基本計劃] (出示有效全年旅遊保險證明除外)

為您獻上不一樣的旅遊保障，包括：(細則受條款約束)

- 特設「家庭計劃」，受保子女數目不限
- 受保人因患病而須取消行程，都可以得到保障(上限 30000 元)
- 延長保障最長至離港前 3 小時及回港後 3 小時止
- 保障旅程中之消閒活動，包括熱氣球、跳傘、滑雪、水肺潛水等
- 保障因恐怖襲擊而引致之「個人意外」及「醫療費用」等索償

如投保【環球尊尚計劃】於紅色旅遊警示下，更可獲得取消或縮短行程之額外保障。

(指定團隊除外，請瀏覽 <https://www.wwpkg.com.hk/info/travel-insurance>) 「縱橫旅安心」由安達保險有限公司 CHUBB 承保

CHUBB

