



鶴雅頂級奢華宿泊

北海道 **碧の座** AO no Za

❁ 露天私人風呂・時を超えて 碧に染まる旅

・[8天][頂級奢華]2晚支笏湖鶴雅「碧の座」露天私人風呂(1000~1200呎).  
・2晚二世古頂級 PARK HYATT 溫泉(650呎)+代訂自選餐廳.6大賞櫻賞花.  
小樽名店[政壽司].和洋鐵板燒[STEAKHOUSE桂]

3晚 GRAND OPEN 東急STREAM(440呎)・北海道3大和牛「白老牛御膳」・  
洞爺湖遊覽船・蟹料理名家「冰雪の門」・漫遊道央[札幌+小樽+苫小牧]・  
盛大開幕 COCONO SUSUKINO

8 Days

5 May 2024

JKK8S2

行程資訊及網上報名



# 鶴雅最高峰の宿

## 「碧の座」露天私人風呂

### 時を超えて 碧に染まる旅

「座」在日文中有着賓客聚集的場所的意義。

「座」是用來定義鶴雅集團旗下的高級溫泉飯店。

「碧」是強調如寶石般迷人的支笏湖水藍色。

聚集了碧藍寶石的場所，便是「碧之座」館名的來源。

深い森を抜けると広がる“支笏湖ブルー”。

清らかな水が時の流れとともに青、緑、白へと移ろう、

その表情豊かな色彩景觀を「碧」という文字で表現しました。

また、「座」とは人が集い交流する空間を意味します。

# 食

## 素にして贅沢、北の季を綴る料理

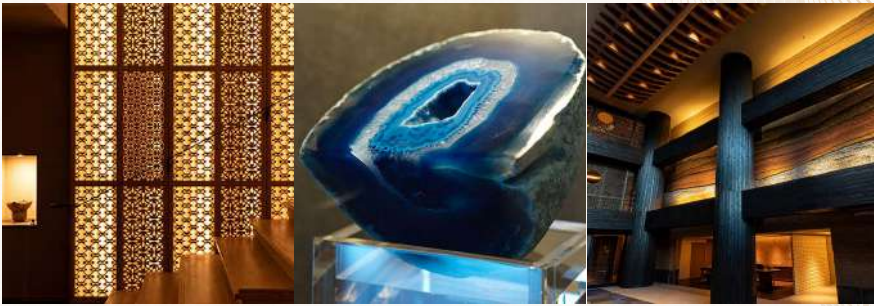
每一道菜肴都經過特別精心的準備，展現其中隱藏的好味。



# 賞

## ホテル内随所に施された北の縄文文化を象徴するデザイン

館內可以欣賞到北海道遠古縄文文化、近代阿伊努族文化和現代文明藝術品，感受到時光的流逝。



# 湖

## 深く限りなく透明な水を湛える神秘の湖、支笏湖

從飯店出發徒步約3分鐘就可以達到享譽日本第一水質保持著超高透明度的神秘之湖-支笏湖湖畔。



# 體驗

## 北海道的「地の物語」を

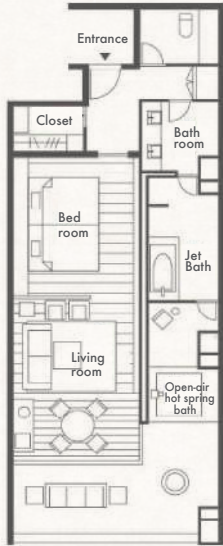
- 阿伊努族民族服裝試穿體驗(可以在館內試穿並拍照留念)
- 旅途紀念明信片(館內提供免費寄送明信片服務)



悠久の時に思いを馳せる、祈りの文様、  
在支笏湖「碧之座」館內，您可以欣賞到北海道遠古縄文文化、  
近代阿伊努族文化和現代文明藝術的碰撞與交織、  
近代阿伊努族文化和現代文明藝術的碰撞與交織，感受時光的流逝。

# 宿

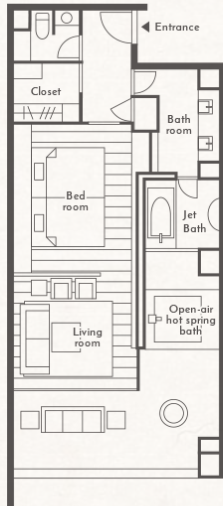
2019年開業座落在風景如畫的支笏湖畔，全部25間客房，均面朝支笏湖，在房間內就可遠眺支笏湖美景。  
 【每間客房均設置私人露天溫泉浴池和室內按摩浴缸。】



Lake Side

## SUITE RESORT (約1200呎)

室内には天井からの日差しが降り注ぐ、明るく解放感あるお部屋です。



Lake Side

## DELUXE RESORT (約1000呎)

大きなソファに身をゆだね、支笏湖の景色をお楽しみください。





PARK HYATT™



嚴選北海道時令食材的美味盛宴

# 北海道

パーク ハイアット ニセコ  
客房面積(約650呎)



## 【Park Hyatt Niseko Hanazono】

### 二世古柏悅酒店

PARK HYATT 坐落在景色怡人的自然景致當中，坐擁二世古安努普利山脈和羊蹄山的壯麗景色。酒店呈現悉心佈置的藝術陳設及精緻料理，並展現當代設計風格。所有客房窗戶採用落地大玻璃，戶外景致一覽無遺。酒店匯集了7個世界級的異國餐廳，讓您不必環遊世界就能輕鬆品嚐名廚的手藝。

↑可以每位HK\$3500提升私人溫泉套房(房間約1000呎)

\*私人溫泉套房面積約1000呎，設有半露天風呂，享受私人泡湯時光。

PARK HYATTは美しい自然の景色に囲まれ、二世古アヌプリ山脈と羊蹄山の壮大な景色を望むことができます。ホテルは細部にまでこだわった芸術的な装飾や洗練された料理を提供し、現代的なデザインスタイルを披露しています。すべての客室はフロアツーフロントーの大きなガラス窓を採用しており、屋外の景色を一望することができます。



#### ♥入住小貼士

- 溫泉大浴場位於酒店大樓的大堂樓層，開放時間為 6:00-22:00。大浴場採預約制(50分鐘)，請掃描房間內二維碼進行預約。
- 室內泳池開放時間為6:00-22:00，健身中心為24小時開放。
- 若想在爐端燒 Robata 或 鐵板燒 Teppan 進餐，請最少3天前預約。



SAPPORO  
—STREAM—  
—HOTEL—



# 札幌

GRAND OPENING 2024.1.16  
約440呎

## 【Stream Hotel , Sapporo】

### 札幌東急 STREAM 酒店

位於日本最繁華地區之一薄野的中心地帶 COCONO SUSUKINO 商業綜合大樓的高層。除了時尚的室內設計外，燈光效果、空間設計、溫馨舒適的環境會讓客人感受到北海道和札幌的自然、文化和歷史。COCONO SUSUKINO 集結餐廳、購物區、酒店、超市、藥妝店、電影院、遊戲中心等應有盡有，吃喝玩樂一口氣都能在這裡全部實現。

COCONO SUSUKINO はレストラン、ショッピングエリア、ホテル、スーパーマーケット、ドラッグストア、映画館、ゲームセンターなど、全てが揃っています。ここでは食べたり飲んだり遊んだり、一気を楽しむことができます。





# 白老牛



## LOGHOUSE BIBI 白老牛御膳



北海道白老町出產的黑毛和牛「白老牛」，以肉質柔嫩、油花細膩著稱，口味濃郁，被視為黑毛和牛中的極品。更於國內多次獲獎，在2008年在八大工業國高峰會議中深獲各國政要讚美。



## STEAKHOUSE 桂 和洋鐵板燒

位於札幌的「王子大飯店」的28樓，可品嚐來自日本全國各地的黑毛和牛與海鮮等精選食材的鐵板燒，還能夠眺望札幌的美麗夜景，為旅程添上美好回憶。



おたる  
**政壽司**

## 政壽司 北海道壽司御膳

師傅所使用的是80年來代代相傳下來的手藝，能提供最傳統的北海道風味壽司，讓顧客品嚐到在北海道的海洋中捕獲的海鮮的美味。



## 冰雪の門 蟹料理

冰雪の門是札幌史上最久的蟹料理餐廳，也是帝王蟹料理專賣店的元祖。提供多品種蟹料理組合，入口濃郁，能感受到蟹獨特的風味。

# 春の賞花名所



## 〔登別櫻並木〕

### 花之隧道

JR登別站至登別溫泉約8KM的道路兩旁種植著約2000顆櫻花樹，被譽為「花之隧道」。當櫻花盛開時，更是吸引了眾多賞櫻人士，是北海道著名的賞櫻地之一。

JR登別駅から登別温泉まで約8キロメートルの道路の両側には約2000本の桜の木が植えられており、「花のトンネル」と称されています。



## 〔善光寺自然公園〕

### 道南賞櫻名所

起源自826年慈覺大師安放阿彌陀如來像，自古以來是著名的賞花景點。最有名是從噴火岩石縫中成長，約200年樹齡的蝦夷山櫻花「石割櫻」，也有其他樹齡超過百年的櫻花巨木。

起源は826年に慈覚大師が阿彌陀如来像を安置したことから始まり、古くから有名な花見スポットです。特に有名なのは、噴火岩の割れ目から成長した約200年のエゾヤマザクラ「石割桜」であり、他にも100年以上の樹齢を持つ桜の巨木があります。

## 〔苫小牧緑丘公園展望台〕

### 眺望を誇る展望台

種植了約2000棵櫻花樹。園內的展望台在賞櫻的季節更是一個絕佳的景點，除了能觀賞到苫小牧市內及綠丘公園之外，還能遠眺樽前山及太平洋等，感受到春季的風情。

約2000本の桜の木が植えられています。園内の展望台は桜の季節には特に素晴らしいスポットであり、苫小牧市やグリーンヒル公園を望むことができるだけでなく、樽前山や太平洋なども遠くに望むことができ、春の風情を感じることができます。



# 春の賞花名所



## 〔小樽公園〕

### 賞櫻勝地

於1893年開園的四季分明的小樽公園，景色充滿嫩綠、微粉、紅葉等變化，相當宜人。每年春天，蝦夷山櫻、染井吉野櫻等約900株櫻花樹競相開放，美不勝收。

1893年に開園された四季折々の美しい小樽公園は、新緑や微かなピンク、紅葉などの変化に彩られ、非常に魅力的です。毎年春には、エゾヤマザクラやサクラザクラなど約900本の桜の木が一斉に咲き誇り、美しい景観を楽しむことができます。



## 〔平岡公園梅林〕

### 紅白輝映

種植著約1200株梅樹，紅梅與白梅的比例是4:6。在5月的開花期，紅梅與白梅的縹緲色調，與草地的綠色和天空的藍色相互輝映，感受北海道遲來的春天。

約1200本の梅の木が植えられており、紅梅と白梅の比率は4対6です。5月の花期には、紅梅と白梅の幻想的な色合いが草地の緑と空の青と相まって、北海道の遅い春を感じることができます。



百合が原公園  
Yurigahara Park

## 〔百合之原公園〕

### 百花齊放

種植著約6,400個品種的花卉與植物，到了5月約10萬株的葡萄風信子和約7000株的鬱金香接續綻放，色彩艷麗。



## 〔洞爺湖遊覽船〕

### 壯麗迷人

從船上可盡情享受羊蹄山，昭和新山，有珠山等洞爺雄偉的大自然風光，湖水清澈見底，景色壯麗迷人。



三段瀑布

白扇瀑布

RARUMANAI 瀑布

## 〔惠庭溪谷散策〕

### 約1小時遊覽

惠庭溪谷坐擁白扇瀑布、RARUMANAI瀑布、三段瀑布3個各具特色的瀑布，兼具壯觀與優雅的美麗景色。



ITINERARY 行程

酒店 備註 4, 5


DAY 1

**香港 ✈️ 札幌新千歲空港 ~ 薄野不夜天**  
市中心極繁華地區，有居酒屋、卡拉OK、餐廳等眾多店鋪，感受繁華氣氛。  
當中的**拉麵橫町**更有人氣拉麵店「味の華龍」、「白樺山莊」等，可一嚐地道札幌味噌拉麵

【午餐 航機上】 | 【晚餐 【牛禪】高級 SHABU SHABU 備註 7】

SAPPORO  
—STREAM—  
—HOTEL—  
**【2024年1月GRAND OPEN】**  
**札幌東急 STREAM**  
PREMIUM DELUXE TWIN (約400呎)

DAY 2

**札幌JR TOWER購物城**   
直通JR札幌站的複合型商業設施，多達約600間店鋪。  
可自行前往160米高的T38展望室(約740日圓)，眺望札幌市街景致 備註 11 ~ **溫泉鄉**

♥ **悉心安排約15:00前返回酒店，享用溫泉設施** 備註 13

※ 按報名先後次序，可代預約晚餐座席。請於報名時向職員說明您喜歡的餐廳 (Robata、Teppan、Sushi Mitsukawa、The Lounge)以及人數。  
餐廳資訊請瀏覽: <https://rb.gy/jpza1>

【酒店內自選自費】  
【早餐 酒店內】 | 【午餐 自選自費喜愛膳食】 | 【晚餐 創作料理 / 西式料理 / 日式鐵板】


連泊2晚  
**【二世古頂級】**  
PARK HYATT™  
**PARK HYATT HANAZONO 溫泉**  
(約650呎)

↑【可以每位HK\$3500提升私人溫泉套房(約1000呎)】

備註 8, 14




DAY 3


**善光寺自然公園**   
約1000棵櫻樹，以樹齡超過20歲的石割櫻最著名，是有名的賞櫻地 備註 10

~ **羊蹄山** 形狀酷似富士山，有「蝦夷富士」之稱。  
從羊蹄山流下來的水純淨甘甜，可一嚐天然湧泉礦水 ~ **溫泉鄉**

【酒店內自選自費】  
【早餐 酒店內】 | 【午餐 【洸の調】日式御膳 備註 7】 | 【晚餐 創作料理 / 西式料理 / 日式鐵板】

DAY 4

\***洞爺湖遊覽船**  約50分鐘，可以更靠近地欣賞洞爺湖之美，湖泊被美麗的山脈環繞，湖水清澈見底，景色壯麗迷人 備註 12

~ **登別櫻並木**  綿延8KM，種植約2000棵櫻花樹的花之隧道 備註 10

~ **登別地獄谷+藥師如來像** 徒步於600米長步道上，近距離感受地獄谷魅力

~ **溫泉鄉**

【Gilligan's Island】  
【早餐 酒店內】 | 【午餐 法式創作料理 備註 7】 | 【晚餐 溫泉御膳 / 會席料理】

連泊2晚  
**【鶴雅最高峰的宿】**





支笏湖鶴雅別莊 碧の座

DELUXE / SUITE RESORT  
(客房面積約1000~1200呎)

客房配備：露天私人風呂 + 室內按摩浴缸

DAY 5

**苦小牧綠丘公園展望台**   
種植了約2000棵櫻花樹，展望台可以眺望苦小牧街景與綠丘公園景緻 備註 10

~ **\*北國優駿公園**   
日本第一個提供迷你馬表演、騎馬體驗以及觀賞退役賽馬等，大人小孩都能盡情玩樂的馬匹主題公園，甚至可自行參與體驗牽引騎馬(約900日圓)及觀光馬車(約600日圓) 備註 11

~ **惠庭溪谷散策**  
來回約1小時，於平坦道路上，悠閒欣賞沿途白扇瀑布、三段瀑布、RARUMANAI瀑布等景致

~ **溫泉鄉**

【LOGHOUSE BIBI】  
【早餐 酒店內】 | 【午餐 白老牛御膳 備註 7】 | 【晚餐 溫泉御膳 / 會席料理】

## DAY 6

## 平岡公園梅林❀

種植了約1200株梅樹，紅梅與白梅的縹緲色調，與草地的綠色和天空的藍色相互輝映 備註 10

## ~ 狸小路商店街🛍️

北海道最大商店街，人氣觀光購物據點

## ~ 2023年11月盛大開幕複合型商場【COCONO SUSUKINO】🛍️

至2樓為大型超市；1至2樓為大型流行時尚商品及藥妝雜貨店；3至4樓為美食廳及SEGA遊戲中心；5至6樓為綜合電影院

【SKY J】  
| 早餐 酒店內 | 午餐 創作料理放題 備註 7 | 晚餐 蟹料理 備註 7

連泊2晚

SAPPORO  
—STREAM—  
—HOTEL—

【2024年1月GRAND OPEN】

札幌東急 STREAM

CORNER TWIN (約440呎)

## DAY 7

## 小樽公園❀

種植約有900株蝦夷山櫻和染井吉野櫻，5月至6月初還有約20個品種、3,000株杜鵑花綻放而聞名 備註 10

## ~ 漫遊【小樽浪漫的城】

由專人帶領前往浪漫古運河遺跡、水晶音樂城、北一硝子館等著名景點 或選擇自行前往心儀行程(如前往人氣 HELLO KITTY CAFE、SNOOPY 茶屋朝聖)

## ~ 百合之原公園❀

種植約6400種植物，5月可賞10萬株葡萄風信子和約7000株鬱金香等 備註 10

## ~ 全新複合商廈地標【MOYUK SAPPORO】🛍️

於2023年7月開幕。除了有知名雜貨店、各類美食名店，還有都市型AI水族館「AOAO SAPPORO」(約2200日圓)。7樓另設有空中花園，可俯瞰市區景色 備註 11

【政壽司】  
| 早餐 酒店內 | 午餐 北海道壽司御膳 備註 7 | 晚餐 和洋鐵板燒 備註 7

## DAY 8

## 北海道最大規模【北廣島三井全天候OUTLET】🛍️

廚具(LE CREUSET、ZWILLING)、小童玩具/用品(LEGO、COMBI MINI)、運動用品(ADIDAS、NIKE)、國際知名品牌(COACH、VERSACE)等共約170家店鋪

## ~ 札幌新千歲空港

推介好去處：「北海道本舖」可購買清酒、拉麵、粟米、和菓子等；「LeTAO」購買最人氣的芝士蛋糕；「Calbee+」香港人最愛，有多重限定口味可供購買

## ✈️ 香港

| 早餐 酒店內 | 午餐 OUTLET內自費 | 晚餐 航機上

## 【札幌入~札幌走】 國泰

香港 CX580	09:10	▶ 札幌	14:55
札幌 CX581	16:05	▶ 香港	20:55

※ 航班編號、起飛及回程時間，最終以航空公司決定為準。



## 一場超越時光，碧青織染的旅行

牌照號碼:350217 JKK8S2(240505)-ITX2024 製表日期:25 JAN 2024

### 【備註】

- 1.) 須購買「縱橫旅安心」旅遊保險，已涵蓋醫療保障，以策萬全，安心出行。
- 2.) 旅行團服務費，每人每日 HKD180。
- 3.) 所有出入境、簽證、隔離、檢疫、疫苗、行程安排之措施，均以當地及香港政府公佈為準。
- 4.) 如未能安排行程表上之酒店/餐食，將會安排同級或提升更好之酒店/餐食。  
溫泉酒店晚餐，以酒店當天安排為準。如報名時為單人，需繳付單人房附加費。
- 5.) 酒店 WIFI 上網服務及收費由酒店提供及公佈為準，請退房時支付有關上網費用。
- 6.) 行程安排及航班資料以旅團集合資料為準。航班時間以航空公司最終確認為準，恕不另行通知。  
行程、膳食內容及住宿次序如有改動，以當地接待安排為準。※ 不設停留改期返港。
- 7.) 如因坐席關係/預約滿席/食材供應等影響，將有可能改為其他餐廳享用(日式御膳 或 其他膳食)。
- 8.) 5 歲以下(不佔床)小童，只需附加成人價錢的一半(HK\$250)。如第 4 位是 5 歲以上小童，請提升多一間房間。  
其餘提升房間第 3 位如是 5 歲以下(佔床)均作成人計算(3 人同房)，5 歲以下(不佔床)只需附加成人價錢的一半。  
後加床位為梳化床(SOFA BED)或塌塌米布團(TATAMI);最終可否提升，出發前確認為準。若房間已滿將退回有關費用，唯客人不可藉此退出。
- 9.) 團隊將安排持牌領隊全程隨團。
- 10.) 櫻花及時花資料只供參考，盛放視乎天氣有差異，敬請注意。
- 11.) 請自行決定是否參加自費活動。
- 12.) 洞爺湖遊覽船如預約滿席/因天氣未能航行，則前往「\*昭和新山熊牧場」。
- 13.) 或因天氣或交通影響而未能於 15:00 前到達溫泉鄉，敬請注意。
- 14.) 溫泉大浴場/泳池營業時間為 6:00-22:00。前往泳池，需自備泳衣，酒店不提供租借服務。
- 15.) 行程內需要預約的景點，如預約不到，將改為其他景點，敬請注意。
- 16.) 所有宣傳物資顯示之價格是成人佔半間房。
- 17.) 團費包括來回經濟客位機票。

提升膳食項目表，詳情請瀏覽 <https://onl.bz/xRX26sV>



「縱橫旅安心」  
旅遊保險



網上行程資料  
-網上報名  
-行程資訊  
-行程價格  
-成團狀況