

# 武漢

# 4 大賞花

4晚國際5星酒店  
世界三大「東湖夜櫻」

季節限定

# 6 天



旅遊牌照號碼 350217

2024年3月1日至31日出發

CWH6

行程資訊



[6天]【湖北櫻花節】武漢世界三大「東湖夜櫻」，  
「曇華林」櫻花下午茶，最美大學「武漢大學賞櫻」，  
「消泗油菜花海」，4晚國際5星酒店，赤壁古戰場，  
三大名樓「黃鶴樓」，乘船夜遊長江，純玩

## 4 大賞花勝地



**武漢大學** 有「全國最美校園」之稱、櫻花景緻絕美的湖北武漢大學一如往年，櫻花大道、鯤鵬廣場附近賞櫻人潮絡繹不絕。每到櫻花盛放之期，繁花似錦，美不勝收！

**世界三大櫻花園·東湖夜櫻** 櫻花季節繁「櫻」錦簇。內有過萬株櫻花樹 80 多個品種的櫻花迎客綻放，武漢東湖磨山櫻園與日本青森縣的弘前櫻花園，美國的華盛頓州櫻花園並稱為世界三大櫻花之都。

**蔡甸·消泗油菜花海** 油菜花海位於蔡甸區西部，每至春天，金色浪潮的油菜花海便依次盛放，一簇簇緊擁在一起的油菜花隨風搖曳，一陣陣金色波浪在田野上此起彼伏。

**櫻花下午茶·墨華林文藝街** 春暖花開，一壇一花，蔚然成林，穿梭在墨華林蜿蜒的小巷深處，相約裝修獨特的咖啡小店欣賞櫻花，成為文藝青年的打卡聖地。

## 更多當地體驗

## 乘搭遊船「夜遊武漢長江」

夜幕下，一聲汽笛響起一艘艘遊船緩緩駛出，帶著大家遠離塵囂，放鬆心情，甲板上憑欄而坐、極目眺望靜靜欣賞夜色中的黃鶴樓、晴川閣、龜山電視塔、武漢長江大橋等城市地標，此時的江城夜景與白天之景截然不同別有一番風味。

## 江南三大名樓「黃鶴樓」

位於武昌蛇山上，與山腳下的武漢長江大橋互相輝映，登樓遠眺可將武漢三鎮的風光盡收眼底，樓外鑄有銅製黃鶴，周圍還建有白雲閣、象寶塔、碑廊、山門等建築，將主樓烘托得更加壯麗。歷代名士如崔顥、李白、白居易等先後到此吟詩作賦，當中崔顥的《黃鶴樓》一詩，自此名揚天下有「天下江山第一樓」的盛譽。

## 三國遺址「赤壁古戰場」

是赤壁之戰發生地，七大戰役中唯一尚存原貌的古戰場，主要景觀有：赤壁摩崖石刻、周瑜塑像、拜風廳、鳳雛庵、翼江亭、赤壁大戰陳列館、赤壁碑廊、千年銀杏、三國雕塑園等數十處，現為國家 5A 級景區。



## 嚴選宿泊

**武漢洲際酒店** (房間面積約 580 呎)  
**Intercontinental Wuhan**

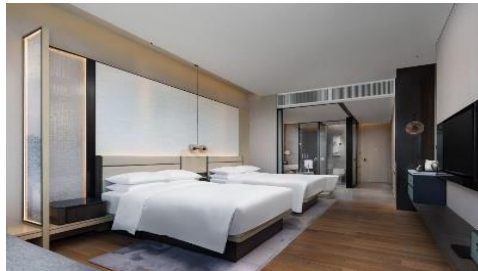
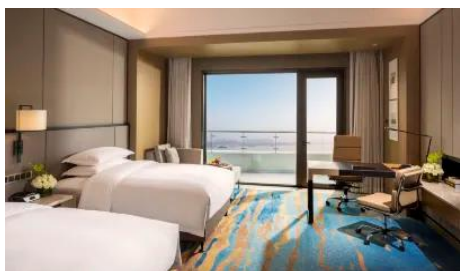
坐落於長江江畔，緊鄰武漢國際博覽中心，是武漢國博新城的重要組成部分。酒店擁有 400 餘間豪華客房，包含典雅的套房。客房均配有環繞立體聲音響及高速無線網絡等一系列客房設施，每間客房均有獨立陽台，還可俯瞰武漢全景及美麗江景。

**武漢卓爾/光谷 萬豪酒店** (房間面積約 430 呎)  
**Wuhan Marriott Hotel**

無論入住卓爾萬豪或光谷萬豪，均屬優質國際 5 星級酒店。愜意享受歐陸式早餐，開啟精彩的每天旅程。酒店亦設有室內游泳池、健身中心、SPA 及養生會館、多間中西餐廳、酒吧、商業中心。

**仙桃天鵝湖度假酒店** (房間面積約 580 呎)  
**Swan Lake Resort Hotel**

坐落於沔陽小鎮內，2021 年開業。極具沔陽文化特色與江漢水鄉風情，整體由三座唐風楚韻的中式院落及船塢式特色組成百多間客房，臨湖而建步入酒店一步一景，佔地超 2 萬平方米，集度假、休閒、親子、旅遊於一體，配套設施一應俱全。



## 【武漢來回】國泰航空

		早餐 備註 8	午餐 備註 8	晚餐 備註 8	酒店 備註 5、6
DAY 1	<p>香港 ✈️ 武漢 - 楚河漢街(是一條新興的步行街,全長 1.5 公里,採用民國建築風格,卻也充滿歐式風情,更是商業、城市歷史文化、生態景觀的新展望,包括購物、餐飲、文化、休閒、娛樂等,集 200 多個國內外時尚流行品牌,非常繁華熱鬧有「現代清明上河圖」之美譽。)</p>	✈️	✓	私房菜	<p>武漢【國際 5 星】 洲際酒店 Intercontinental Wuhan (房間面積約 580 呎) 或 卓爾/光谷 萬豪酒店 Marriott Hotel (房間面積約 580 呎) 或 光谷/世茂 希爾頓酒店 Hilton Hotel (房間面積約 420 呎)</p>
DAY 2	<p>武漢 - (約 1 小時車程)蔡甸 - 🌻消泗賞油菜花(約一平方公里的金色花海,鋪滿了整片金燦燦的油菜花,田間延綿不斷地像是鋪上了一層金色的地毯,站在燦爛的花海之間讓人有種的幸福感。)備註 17 - (約 1 小時車程)仙桃 - 沔陽小鎮(有 1500 多年建制歷史,孕育了「千里送鵝毛」、「狄仁傑問政」等膾炙人口的故事和傳奇,小鎮是楚文化的重要發源地,具有江漢水鄉風情和沔陽文化特色。又以天鵝湖為中心,發展出文化體驗區、運動休閒區、親子遊樂區、科普研學區、民宿度假區及田園康養區等六大區。)</p>	酒店內	土雞風味	沔陽風味	<p>仙桃【5 星標準】 天鵝湖度假酒店 Swan Lake Resort Hotel (房間面積約 580 呎) 或同級</p>
DAY 3	<p>(約 1 小時車程)【千年三國遺址】*赤壁古戰場(包電動車)(赤壁之戰的遺址,古代七大戰役中唯一尚存原貌的古戰場,由長江江邊懸崖的「赤壁」二字起,還有最大的人物石雕巨型周瑜塑像,以及武侯拜風台、三國雕塑、鳳雛庵、翼江亭、碑廊、陳列館、千年銀杏等是最著名旅遊景區。) - (約 1.5 小時車程)【世界三大賞櫻花園】 🌸東湖櫻花園賞夜櫻(2022 年湖北賞花網路投票活動中,在 20 個櫻花賞花地中,被評為「網紅打卡地」其中之一。)備註 17</p>	酒店內	地道特色 武昌魚	水上餐廳	
DAY 4	<p>【最美校園】🌸 武漢大學賞櫻(2023 年 QS 世界大學排名中,武漢大學位居中國第 8 位,全世界第 197 位。學校坐擁珞珈山東湖南岸風景區一線,佔地面積約 517800 平方米,中西合璧的宮殿式建築群古樸典雅,在櫻花爛漫時,有「中國最美麗的大學校園」之美譽。)*<a href="#">(參觀武漢大學以當時當地實際開放政策為準,如無法進入則改為武漢佛教四大叢林之一「寶通禪寺」)</a>備註 17、18 - 墨華林文藝街(百年老街把歷史建築和遺蹟演變成文青區,區內由文藝小店、特式咖啡和畫廊等組成。小巷圍牆上噴繪畫栩栩如生,一磚一瓦都刻著武漢的歷史記憶。) - 🌸櫻花下午茶備註 17 - *乘船夜遊長江(約 90 分鐘)備註 17 (遊船行駛於江面上,可以將長江大橋、江灘、黃鶴樓等兩岸風光盡收眼底,夜遊景色更佳。)</p>	酒店內	✓	湖北 農家菜	<p>武漢【國際 5 星】 洲際酒店 Intercontinental Wuhan (房間面積約 580 呎) 或 卓爾/光谷 萬豪酒店 Marriott Hotel (房間面積約 580 呎) 或 光谷/世茂 希爾頓酒店 Hilton Hotel (房間面積約 420 呎)</p>
DAY 5	<p>【江南三大名樓】黃鶴樓(包電動車)(位於蛇山峰嶺之上建於三國時代,距今有千多年歷史。與湖南岳陽樓、江西滕王閣合稱江南三大名樓。因唐時詩人崔顥「昔人已乘黃鶴去,此地空餘黃鶴樓」詩句而留名。) - 武漢長江大橋(於 1957 年 10 月建成通車,長約 2 公里,上層為雙向四車道公路橋,下層為京廣鐵路的鐵軌橋,上層二側有人行道與電動車併行,站在大橋上俯瞰長江的壯麗景色,感受到大江奔流的氣勢,是具有重要歷史和地理意義的建築,有萬里第一橋的美譽。) - 戶部巷小吃街(百年老巷 20 多年來歷久不衰,雖只有長約 150 米,卻彙集了武漢名小吃如:熱乾麵、牛肉麵、糊湯粉、烤雞翅、臭豆腐、湯包、三鮮豆皮、烤武昌魚等不得不試) - *湖北省博物館(提供每人一套耳咪,方便聆聽講解)(館藏文物豐富,綜合陳列館、楚文化館、編鐘館等仿古建築,其佈局體現了古楚國建築的「一台一殿」、「多台成組」的高台建築格式。四大鎮館之寶「曾侯乙墓」的曾侯乙編鐘可以演奏中外各種樂曲、冷兵器時代的精品之作越王勾踐劍,至今鋒利無比,100 萬年前的鄖縣人頭骨化石,早於北京猿人時期、元青花四愛圖梅瓶,是元代青花瓷中極其罕見的器物)</p>	酒店內	戶部巷 小吃街 自費選擇 喜愛膳食	荆楚風味 特色餐	
DAY 6	<p>武漢 ✈️ 香港</p>	酒店內	✈️		

## ■ 備註

- 報名時必須購買「縱橫旅安心保險」「中國/基本計劃」，更享有全面旅遊保障。
- 旅行團服務費，每人每日 HKD \$150。
- 報名時必須提供合適及有效之旅遊證件：回鄉證。所有出入境、簽證、隔離、檢疫、疫苗，均以當地及香港特區政府公佈為準。
- 團費包括來回經濟客位機票。航班時間以航空公司最終確認為準，恕不另行通知。✳團體機票不設停留改期返港。
- 如未能入住行程表上之酒店，將會安排同級或提升更好之酒店。如報名時為單人，需繳付單人房附加費；或單數組合（如三人）可要求安排三人房，三人房定義為兩張單人床或一張雙人床，後加一單人沙發床或移動式摺床。一般市區酒店，因面積問題，如單數組合要求三人房，一般是安排大床加床，不能安排雙床房加床。酒店房間面積只供參考，實際以酒店最終提供為準。
- 酒店 WIFI 上網服務及其他由酒店提供之額外付費服務均以酒店公佈為準，請於退房時支付有關收費。
- 行程安排及航班資料以旅行團集合資料為準。遊覽行程、膳食內容及住宿次序僅供參考，如有改動最終視乎實際情況及當地安排為準，敬請留意。
- 餐廳及膳食餐單偶會因應食材供應或當地節慶而有所更改，恕不另行通知。如遇個別餐廳休息，將另行安排同類型餐廳，敬請留意。
- 客人提出的額外要求，會按容許情況下嘗試，但不一定能夠成功安排，敬請見諒。
- 行程上的一切圖片及介紹只供參考，一切以當地實物實況為準。賞花葉/賞雪均會受天氣/人為因素影響而有落差，如未符個人期望，敬請見諒。
- 宣傳物資顯示之價格是成人佔半間房的。
- 如遇團隊人數不足 15 人，本公司有權不派領隊全程隨團，將會另作通知。否則就會安排持牌領隊全程隨團。
- 自費活動參加與否請自行決定。
- 為確保消費者權益，「責任細則及有關注意事項」及「私隱政策」可於報名表背頁或於網站 ([wwpkg.com.hk](http://wwpkg.com.hk)) 下載。
- 行程、膳食、住宿、交通安排，或會因出入境口岸的搭配而產生次序上的調動，不便之處，敬請原諒。
- 門票採用實名購買，報名時必須提供中英文名，回鄉證或旅遊證件(附中國簽證)以作出票之用，如出票後有錯誤，或需補回退票及重購之費用。
- 賞花/賞葉/採果/遊船資料只供參考，或會因天氣差異或人為情況的影響，而未能達到個人期望，敬希垂注。
- 武漢大學以實際開放政策為準，如無法進入則改為武漢佛教四大叢林之一「寶通禪寺」恕不另行通知，敬請留意。

✳ 起飛及回程時間，最終以航空公司決定為準。備註 4

【武漢來回】

國泰航空公司

香港→武漢 起飛約 08:30-14:00  
武漢→香港 起飛約 11:35-15:00



牌照號碼:350217 CWH6(MAR)-ITX2024 製表日期: 5 JAN 2024

♥縱橫旅安心就是不一樣的旅遊保障，讓您玩得更稱心!

為了令您享有更完善的旅遊保障，報名時須購買「縱橫旅安心保險」[基本計劃] (出示有效全年旅遊保險證明除外)

為您獻上不一樣的旅遊保障，包括：(細閱受條款約束)

• 特設「家庭計劃」，受保子女數目不限

• 受保人因患病而須取消行程，都可以得到保障(上限 30000 元)

• 延長保障最長至離港前 3 小時及回港後 3 小時止

• 保障旅程中之消閒活動，包括熱氣球、跳傘、滑雪、水肺潛水等

• 保障因恐怖襲擊而引致之「個人意外」及「醫療費用」等索償

如投保【環球尊尚計劃】更能於紅色旅遊警示下，更可獲得取消或縮短行程之額外保障。

(指定團隊除外，請瀏覽 <https://www.wwpkg.com.hk/info/travel-insurance>) 「縱橫旅安心」由安達保險有限公司 CHUBB 承保

CHUBB



登入了解更多保障

