

可提升↑
私人風呂

縱橫遊
www.wwpkg.com.hk

關西攻略 KANSAI

【率先入住】京都東急東山酒店

櫻花百選

5/6天
JKM5/6SP

京都最古老寺院【清水寺】
100萬株藍粉蝶花祭【大阪舞洲海濱公園】
探訪人氣貓咪站長【二代玉】
櫻花百選【醍醐寺+嵐山+大阪城公園】

5天

6天



行程資訊 及 網上報名

[5/6天][關西櫻情]關西4県. 大阪和歌山. 6大賞櫻賞花.
櫻花百選 [醍醐寺+嵐山+大阪城公園]. 白濱臨海溫泉. [率先入住] 京都東急東山酒店.
100 萬株藍粉蝶花祭. 人氣貓咪特色火車. 3晚大阪梅田 MONTEREY

嵐山竹林小徑. 世產清水寺. 人氣貓咪站長二代玉. 宇治抹茶街. 菊正宗酒造資料館.
神戶HARBOR LAND. 歎三大古泉和歌山臨海溫泉. 全日自由活動 6天限定



JKM5/6SP

2024年3月21日至4月30日出發

【大阪城公園】3000棵櫻花樹

櫻花百選

3月21日至4月14日出發前往賞櫻

在櫻花期約有3000棵櫻花樹盛開，品種分別有染井吉野櫻、山櫻、大島櫻。公園裡「西之丸庭園」最為有名，種有300棵以「染井吉野櫻」為主的櫻花，在滿開之時層層掩映着大阪城的天守閣，增添王者風範。而大阪城英氣厚重的花崗石垣，又襯托出櫻花的溫柔與輕盈。



文化遺產

【清水寺】京都最古老寺院

【3月下旬至4月上旬賞櫻】清水寺是京都最古老的寺院，日本奈良時期末期由中國唐僧玄奘三藏的弟子慈恩大師開創於778年。清水寺的山號為音羽山，主要供奉千手觀音。



櫻花百選

【醍醐寺】花之醍醐

【3月21日至4月7日出發增遊賞櫻】自日本平安時期開始，醍醐寺便因美麗的櫻花而享有「花之醍醐」的美譽，種有約700棵櫻花、品種有枝垂櫻、染井吉野櫻、山櫻、八重櫻等等。



櫻花百選

【嵐山】自然美景

【3月中旬至4月上旬賞櫻】一處遠離商業繁囂，仍保有自然美景，一年四季風景宜人的地方，渡月橋跨越嵐山腳下流過的保津川。可散步到世界文化遺產的天龍寺外苑感受嵐山的靈氣與古韻風情。



【花見小路】優雅傳統的花街古韻

祇園花見小路京都以觀賞舞妓或藝妓舞藝的「花街」聞名，因曾為電影《藝妓回憶錄》的場景而聲名大噪，寬闊的石板路旁保存了懷舊的京都風貌，特別具有京都的古韻風情，有機會的話更可能遇上藝妓走在街道上。



可自由前往竹林小路

【大阪舞洲海濱公園】

100萬株藍粉蝶花祭

〔4月15日起出發前往賞粉蝶花〕粉蝶花祭場內種有約100萬株粉蝶花，屬關西最大規模。眼底盡是壯麗的藍色花海，堪稱美得令人屏息的絕景。再加上臨近大阪灣海景，可以一次飽覽粉蝶花海與海灣風光。



3 大推介



MASUDA 茶舖】超人氣雪糕



【伊藤久右衛門】手信之選



【中村藤吉】港人至愛

宇治抹茶街

抹茶迷的朝聖地，100%宇治味道

全日本最出名盛產高級綠茶之地非京都的宇治莫屬。「宇治抹茶街」之稱的平等院表參道能一次逛盡多家歷史悠久的傳統抹茶老舖。連接日本三古橋宇治橋及世界遺產平等院，更增添一番古色風情。抹茶街擁有多達32間各式各樣的綠茶店舖，讓整條街道散發著宇治茶的香氣，日本環境省更將此街道認定為「香味風景100選」之一。



【和歌山特色 貓咪火車】

(貴志站→伊太祈曾站)
和歌山最著名的貴志川線，人們爭相探訪的人氣偶像(貴志站小玉貓咪站長)。

悉心安排包乘坐特色火車，由貴志站前往伊太祈曾站，共5個車站，車程約12分鐘。而特色火車有4種：最新推出車廂「小玉電車博物館號」、「梅星號」車廂、小玉貓咪站長車廂、草莓車廂，可愛有趣的車廂設計令人樂而忘返。





THE HOTEL
HIGASHIYAMA
by Kyoto Tokyu Hotel

【京都東山東急酒店】



2022年開業

全館客房面積由300呎起，結合日式美學與現代感，圍繞自然豐饒的中庭而建，一覺起床不用踏出房門，就能透過窗搶先欣賞京都的四季景緻。當地過去曾以「茶葉」聞名，在每間客房都備有特製「茶箱」與茶器組，讓住客能風雅品茗，感受京都茶之美。



可每位以HK\$1700提升型格套房
(AWATA/OKAZAKI/SHIRAKAWA,
面積約580-650呎)

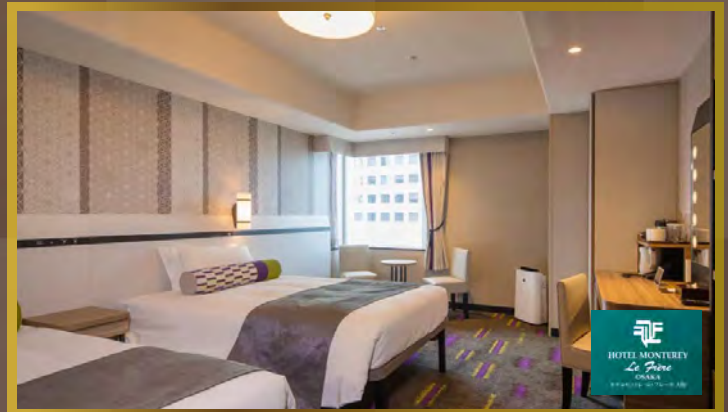
<https://www.tokyuhotels.co.jp/higashiyama-h/>



【白濱武藏MUSASHI溫泉】

日本三大古湯之一。和歌山的白濱武藏MUSASHI溫泉被評為「日本夕陽百選酒店」和「日本溫泉百選」，能在露天溫泉的特殊空間，眺望欣賞火紅的夕陽，同時享受海浪的聲音與海風吹拂肌膚的舒暢感，一定會感到格外舒適。

<https://www.yado-musashi.co.jp>



【大阪梅田MONTEREY LE FRERE】

以日本傳統圖案花樣和燈飾為主題，打造明亮清爽舒適空間。房間空間充足，大床房也有226平方呎，部分雙床房可以入住最多三人方便家庭旅客。(設有大浴場)

https://www.hotelmonterey.co.jp/en/lefrere_osaka

5天行程【大阪入·大阪走】

酒店 備註 4 5

<p>DAY 1</p>	<p>香港 ✈️ 大阪 ~ 和歌山臨海溫泉 🌊</p> <p>日本著名三大古泉之一，三面環海，一邊聽海浪聲一邊享受純天然的溫泉</p> <p> 午餐 航機上 晚餐 和洋壽司刺身自助餐 / 溫泉御膳 備註 13</p>	<p>白濱 MUSASHI 溫泉 ↑ [可每位HK\$1500提升入住 私人風呂房間(約480呎) 備註 19]</p> <p>或</p> <p>南紀田邊 HARVEST RESORT 溫泉 (約380呎海景露台房)</p> <p>或</p> <p>白濱 SEAMORE 溫泉</p>
<p>DAY 2</p>	<p>*和歌山特色火車 貓咪站長的貴志站 - 伊太祈曾站 🚆 車程約12分鐘 備註 12</p> <p>~ *世界文化遺產【清水寺】🌸 3月下旬至4月上旬賞櫻</p> <p>京都最古老的寺院，宛如古都的風物詩般，完完全全的將京都的風采表露無疑 備註 14</p> <p>~ 京都舞伎小路【花見小路·祇園白川】以觀賞舞伎或藝伎舞藝而知名的「花街」，並於祇園旺區自由選擇美食，如懷石料理、蒲燒鰻魚 備註 10</p> <p> 早餐 酒店內 午餐 ✓ 晚餐 祇園旺區自費</p>	<p>2022年7月 GRAND OPEN 京都東山東急 (設有獨立溫浴設施) 備註 7 ↑ [可每位HK\$1700提升入住 AWATA / OKAZAKI / SHIRAKAWA 580-650呎套房 備註 8]</p> <p>或</p> <p>京都 MIYAKO 都 CITY 或 京都 THE THOUSAND</p>
<p>DAY 3</p>	<p>櫻花百選【嵐山】🌸 3月中旬至4月上旬賞櫻 悠閒感受嵐山風情；可前往竹林小路跟天龍寺外苑感受嵐山的靈氣與古韻風情 備註 14</p> <p>~ 渡月橋 🌸 3月下旬至4月上旬賞櫻 欣賞與嵐山優美風景構成如畫景緻 備註 14</p> <p>~ 嵐山和風老舖</p> <p>~ *櫻花百選【醍醐寺】🌸 3月21日至4月7日出發增遊</p> <p>約700棵的櫻花，當中出名的有目測四層樓高的垂櫻、樹齡約160歲的「太閤枝垂櫻」等等 備註 14</p> <p>~ 宇治抹茶街【平等院表參道】一次逛盡多間宇治茶傳統名舖，位於宇治橋及世界遺產平等院之間，故落車後需步行約5-10分鐘</p> <p>~ 大阪門真LALAPORT 🛍️ 2023年4月GRAND OPEN，由LALAPORT及 OUTLET合併而成的複合型購物商場，共有約250間店舖</p> <p> 早餐 酒店內 午餐 嵐山內自費 晚餐 LALAPORT內自費</p>	<p>[2 晚]</p> <p>大阪梅田 MONTEREY LE FRERE (設有大浴場) 備註 9 (步行5分鐘可達梅田，方便購物)</p> <p>或</p> <p>大阪本町 MIYAKO 都 CITY (步行2分鐘可達堺筋本町站，交通便利)</p> <p>或</p> <p>大阪 SHERATON MIYAKO都 (近鐵大阪上本町站直達，交通便利)</p>
<p>DAY 4</p>	<p>菊正宗酒造紀念館 介紹清酒的製造方法，更可試飲未經加熱處理的「生原酒」等，或是選購限定商品或自行品嚐清酒軟雪糕 備註 11</p> <p>~ 神戶 HARBOR LAND 🛍️ 結合了娛樂、購物、美食、文化等的大型複合設施，購物中心設有三個主要零售區，擁有超過225家店舖，供你盡情探索</p> <p>~ 有馬溫泉街 有土產店、有馬玩具博物館等，可自行參觀天神泉源、品嚐有馬著名的炭酸煎餅，或是享受免費的「金泉」足浴</p> <p> 早餐 酒店內 午餐 神戶HARBOR LAND內自費 晚餐 網燒 / SHABU SHABU</p>	
<p>DAY 5</p>	<p>櫻花百選【大阪城公園】🌸 3月21日至4月14日出發增遊 有約3000棵櫻花樹 備註 14 17</p> <p>~ *100萬株藍粉蝶花祭【大阪舞洲海濱公園】🦋 4月15日起出發增遊</p> <p>號稱關西最大規模，唯美水藍色花海配上大阪港的海藍光景 備註 14 17 18</p> <p>~ 關西 FACTORY OUTLET 🛍️ 店舖數量超過200間</p> <p>~ 大阪 ✈️ 香港</p> <p> 早餐 酒店內 午餐 OUTLET內自費 晚餐 航機上</p>	<p> 國泰  HONGKONG AIRLINES 香港航空</p> <p>【大阪入 ~ 大阪走】</p> <p>香港 08:10~11:30 ▶ 大阪 13:00~16:05 CX/HX</p> <p>大阪 17:05~17:50 ▶ 香港 20:35~20:55 CX/HX</p>

※ 航班編號、起飛及回程時間，最終以航空公司決定為準。

6天行程【大阪入·大阪走】

酒店 備註 4 5

<p>DAY 1</p>	<p>香港 ✈️ 大阪 ~ 和歌山臨海溫泉 🌊</p> <p>日本著名三大古泉之一，三面環海，一邊聽海浪聲一邊享受純天然的溫泉</p> <p> 午餐 航機上 晚餐 和洋壽司刺身自助餐 / 溫泉御膳 備註 13</p>	<p>白濱 MUSASHI 溫泉 ↑【可每位HK\$1500提升入住 私人風呂房間(約480呎) 備註 19】</p> <p>或</p> <p>南紀田邊 HARVEST RESORT 溫泉 (約380呎海景露台房)</p> <p>或</p> <p>白濱 SEAMORE 溫泉</p>
<p>DAY 2</p>	<p>*和歌山特色火車 貓咪站長的貴志站 - 伊太祈曾站 🚆 車程約12分鐘 備註 12</p> <p>~ *世界文化遺產【清水寺】🌸 3月下旬至4月上旬賞櫻</p> <p>京都最古老的寺院，宛如古都的風物詩般，完完全全的將京都的風采表露無疑 備註 14</p> <p>~ 京都舞伎小路【花見小路·祇園白川】以觀賞舞伎或藝伎舞藝而知名的「花街」，並於祇園旺區自由選擇美食，如懷石料理、蒲燒鰻魚 備註 10</p> <p> 早餐 酒店內 午餐 ✓ 晚餐 祇園旺區自費</p>	<p>2022年7月 GRAND OPEN 京都東山東急 (設有獨立溫浴設施) 備註 7</p> <p>↑【可每位HK\$1700提升入住 AWATA / OKAZAKI / SHIRAKAWA 580-650呎套房 備註 8】</p> <p>或</p> <p>京都 MIYAKO 都 CITY 或</p> <p>京都 THE THOUSAND</p>
<p>DAY 3</p>	<p>櫻花百選【嵐山】🌸 3月中旬至4月上旬賞櫻 悠閒感受嵐山風情； 可前往竹林小路跟天龍寺外苑感受嵐山的靈氣與古韻風情 備註 14</p> <p>~ 渡月橋 🌸 3月下旬至4月上旬賞櫻 欣賞與嵐山優美風景構成如畫景緻 備註 14</p> <p>~ 嵐山和風老舖</p> <p>~ *櫻花百選【醍醐寺】🌸 3月21日至4月7日出發增遊</p> <p>約700棵的櫻花，當中出名的有目測四層樓高的垂櫻、樹齡約160歲的「太閤枝垂櫻」等等 備註 14</p> <p>~ 宇治抹茶街【平等院表參道】一次逛盡多間宇治茶傳統名舖，位於宇治橋及世界遺產平等院之間，故落車後需步行約5-10分鐘</p> <p>~ 大阪門真LALAPORT 🛍️ 2023年4月GRAND OPEN，由LALAPORT及 OUTLET合併而成的複合型購物商場，共有約250間店舖</p> <p> 早餐 酒店內 午餐 嵐山內自費 晚餐 LALAPORT內自費</p>	<p>[3 晚]</p>
<p>DAY 4</p>	<p>菊正宗酒造紀念館 介紹清酒的製造方法，更可試飲未經加熱處理的「生原酒」等，或是選購限定商品或自行品嚐清酒軟雪糕 備註 11</p> <p>~ 神戶 HARBOR LAND 🛍️ 結合了娛樂、購物、美食、文化等的大型複合設施，購物中心設有三個主要零售區，擁有超過225家店舖，供你盡情探索</p> <p>~ 有馬溫泉街 有土產店、有馬玩具博物館等，可自行參觀天神泉源、品嚐有馬著名的炭酸煎餅，或是享受免費的「金泉」足浴</p> <p> 早餐 酒店內 午餐 神戶HARBOR LAND內自費 晚餐 網燒 / SHABU SHABU</p>	<p>大阪梅田 MONTEREY LE FRERE (設有大浴場) 備註 9 (步行5分鐘可達梅田，方便購物)</p> <p>或</p> <p>大阪本町 MIYAKO 都 CITY (步行2分鐘可達堺筋本町站，交通便利)</p> <p>或</p> <p>大阪 SHERATON MIYAKO都 (近鐵大阪上本町站直達，交通便利)</p>
<p>DAY 5</p>	<p>全日自由活動: 推薦前往心齋橋購物城 融合了集市、時尚、美食、動漫、運動等多樣化主題 / 前往梅田潮流購物區 最具規模的繁華商圈，關西地區最大美妝店「@cosme OSAKA」旗艦店，不論喜歡什麼品牌，這裡都能讓您欲罷不能</p> <p> 早餐 酒店內 午餐 自選自費喜愛膳食 晚餐 自選自費喜愛膳食</p>	
<p>DAY 6</p>	<p>櫻花百選【大阪城公園】🌸 3月21日至4月14日出發增遊 有約3000棵櫻花樹 備註 14 17</p> <p>~ *100萬株藍粉蝶花祭【大阪舞洲海濱公園】🦋 4月15日起出發增遊</p> <p>號稱關西最大規模，唯美水藍色花海配上大阪港的海藍光景 備註 14 17 18</p> <p>~ 關西 FACTORY OUTLET 🛍️ 店舖數量超過200間</p> <p>~ 大阪 ✈️ 香港</p> <p> 早餐 酒店內 午餐 OUTLET內自費 晚餐 航機上</p>	<p>國泰 HONGKONG AIRLINES 香港航空</p> <p>【大阪入 ~ 大阪走】</p> <p>香港 08:10~11:30 ▶ 大阪 13:00~16:05 CX/HX 大阪 17:05~17:50 ▶ 香港 20:35~20:55 CX/HX</p>

6天行程【名古屋入・名古屋走】

酒店 備註 4 5

<p>DAY 1</p>	<p>香港 ✈️ 名古屋 ~ 京都舞伎小路【花見小路・祇園白川】 以觀賞舞伎或藝伎舞藝而知名的「花街」，並於祇園旺區自由選擇美食，如懷石料理、蒲燒鰻魚 備註 10</p> <p> 午餐 航機上 晚餐 祇園旺區自費</p>	<p>2022年7月 GRAND OPEN 京都東山東急 (設有獨立溫浴設施) 備註 7 【可每位HK\$1700提升入住 AWATA / OKAZAKI / SHIRAKAWA 580-650呎套房 備註 8】 或 京都 MIYAKO 都 CITY 或 京都 THE THOUSAND</p>
<p>DAY 2</p>	<p>*世界文化遺產【清水寺】 3月下旬至4月上旬賞櫻 京都最古老的寺院，宛如古都的風物詩般，完完全全的將京都的風采表露無疑 備註 14 ~ 櫻花百選【嵐山】 3月中旬至4月上旬賞櫻 悠閒感受嵐山風情； 可前往竹林小路跟天龍寺外苑感受嵐山的靈氣與古韻風情 備註 14 ~ 渡月橋 3月下旬至4月上旬賞櫻 欣賞與嵐山優美風景構成如畫景緻 備註 14 ~ 嵐山和風老舖 ~ *櫻花百選【醍醐寺】 3月21日至4月7日出發增遊 約700棵的櫻花，當中出名的有目測四層樓高的垂櫻、樹齡約160歲的「太閤枝垂櫻」等等 備註 14 ~ 宇治抹茶街【平等院表參道】 一次逛盡多間宇治茶傳統名舖，位於宇治橋及世界遺產平等院之間，故落車後需步行約5-10分鐘 ~ 和歌山臨海溫泉 日本著名三大古泉之一</p> <p> 早餐 酒店內 午餐 嵐山內自費 晚餐 和洋壽司刺身自助餐 / 溫泉御膳</p>	<p>白濱 MUSASHI 溫泉 ↑【可每位HK\$1500提升入住 私人風呂房間(約480呎) 備註 19】 或 南紀田邊 HARVEST RESORT 溫泉 (約380呎海景露台房) 或 白濱 SEAMORE 溫泉</p>
<p>DAY 3</p>	<p>*和歌山特色火車 貓咪站長の貴志站 - 伊太祈曾站 車程約12分鐘 備註 12 ~ 櫻花百選【大阪城公園】 3月21日至4月14日出發增遊 有約3000棵櫻花樹 備註 14 17 ~ *100萬株藍粉蝶花祭【大阪舞洲海濱公園】 4月15日起出發增遊 號稱關西最大規模，唯美水藍色花海配上大阪港的海藍光景 備註 14 17 18 ~ 大阪門真LALAPORT 2023年4月GRAND OPEN，由LALAPORT及OUTLET合併而成的複合型購物商場，共有約250間店舖</p> <p> 早餐 酒店內 午餐 ✓ 晚餐 LALAPORT內自費</p>	<p>[3 晚] 大阪梅田 MONTEREY LE FRERE (設有大浴場) 備註 9 (步行5分鐘可達梅田，方便購物) 或 大阪本町 MIYAKO 都 CITY (步行2分鐘可達堺筋本町站，交通便利) 或 大阪 SHERATON MIYAKO 都 (近鐵大阪上本町站直達，交通便利)</p>
<p>DAY 4</p>	<p>菊正宗酒造紀念館 介紹清酒的製造方法，更可試飲未經加熱處理的「生原酒」等，或是選購限定商品或自行品嚐清酒軟雪糕 備註 11 ~ 神戶 HARBOR LAND 結合了娛樂、購物、美食、文化等的大型複合設施，購物中心設有三個主要零售區，擁有超過225家店舖，供你盡情探索 ~ 有馬溫泉街 有土產店、有馬玩具博物館等，可自行參觀天神泉源、品嚐有馬著名的炭酸煎餅，或是享受免費的「金泉」足浴</p> <p> 早餐 酒店內 午餐 神戶HARBOR LAND內自費 晚餐 網燒 / SHABU SHABU</p>	
<p>DAY 5</p>	<p>全日自由活動: 推薦前往心齋橋購物城 融合了集市、時尚、美食、動漫、運動等多樣化主題 / 前往梅田潮流購物區 最具規模的繁華商圈，關西地區最大美妝店「@cosme OSAKA」旗艦店，不論喜歡什麼品牌，這裡都能讓您欲罷不能</p> <p> 早餐 酒店內 午餐 自選自費喜愛膳食 晚餐 自選自費喜愛膳食</p>	
<p>DAY 6</p>	<p>日本最大【長島三井OUTLET PARK】 有約300間專賣店，號稱為全日本最大的OUTLET!這裡網羅了世界頂級品牌、休閒運動服飾品牌、時尚select shop、及三重縣與愛知縣知名人氣餐廳 ~ 名古屋 ✈️ 香港</p> <p> 早餐 酒店內 午餐 OUTLET內自費 晚餐 航機上</p>	<p>【名古屋入 ~ 名古屋走】 國泰 香港 10:10 ▶ 名古屋 15:10 CX536 名古屋 16:15 ▶ 香港 19:30 CX539</p>



牌照號碼: 350217 JKM5/6SP(MAR)-ITX2024 製表日期: 8 JAN 2024

備註

- 01)須購買「縱橫旅安心」旅遊保險，已涵蓋醫療保障，以策萬全，安心出行。
- 02)旅行團服務費，每人每日 HKD180。
- 03)所有出入境、簽證、隔離、檢疫、疫苗、行程安排之措施，均以當地及香港政府公佈為準。
- 04)如未能入住行程表上之酒店，將會安排同級或提升更好之酒店。溫泉酒店晚餐，以酒店當天安排為準。
如報名時為單人，需繳付單人房附加費。
- 05)酒店 WIFI 上網服務及收費由酒店提供及公佈為準，請退房時支付有關上網費用。
- 06)行程安排及航班資料以旅團集合資料為準。航班時間以航空公司確認為準，恕不另行通知。
行程、膳食內容及住宿次序如有改動，以當地接待安排為準。※ 不設停留改期返港。
- 07)溫浴設施僅有 3 個，需預約，費用自理(6000 日圓-)。開放時間為 07:00-10:00、15:00-22:00。
- 08)提升房間最多2位入住。最終可否提升，出發前確認為準。若房間已滿將退回有關費用唯客人不可藉此退出。
- 09)大浴場的開放時間為 06:00-09:00、16:00-23:30。
- 10)花見小路設有「私家道路禁止拍照」標識，明文禁止擅自進入附近的私人領地進行拍照的行為，敬請留意。
- 11)請自行決定是否參加自費活動。
- 12)貴志站貓咪站長一職由「二代玉」代任，二代玉於不定期休息，能否見到二代玉或其他貓咪以當地安排為準；
當日乘搭的火車種類視乎當地安排，火車約30分鐘一班，如無特色火車，將以普通火車代替。
- 13)因應航班時間，第一天晚餐將有機會改為酒店以外地方享用日式料理 或 其他膳食，敬請知悉。
- 14)櫻花/時花資料只供參考，盛放視乎天氣有差異。
- 15)團隊將安排持牌領隊全程隨團。
- 16)行程內需要預約的景點，如預約不到，將改為其他景點，且會個別通知，敬請注意。
- 17)因應航班時間，「大阪城公園」以及「大阪舞洲海濱公園」將有機會改為其他日子前往。若最終無法安排前往，將會取消，敬請知悉。
- 18)「大阪100萬株藍粉蝶花祭【大阪舞洲海濱公園】」舉辦日期預計為2024年4月5日至5月6日。
能否欣賞，最終以實際舉辦日期、酒店排列、天氣及實際交通情況為準。
- 19)提升房間第 3 位如是 5 歲以下(佔床)均作成人計算(3 人同房)，5 歲以下(不佔床)只需附加成人價錢的一半。
後加床位為梳化床(SOFA BED)或榻榻米布團(TATAMI);最終可否提升，出發前確認為準。
若房間已滿將退回有關費用，唯客人不可藉此退出。
- 20)宣傳物資顯示之價格是成人佔半間房的。
- 21)團費包括來回經濟客位機票。

提升膳食項目表，詳情請瀏覽 <https://onl.bz/xRX26sV>



「縱橫旅安心」
旅遊保險

指定代理:



Licence No. 351028

更快捷·更方便·更全面 電話報名中心
34430880
WWPKG.com.hk
牌照號碼 350217

- 尖沙咀 ● 廣東道28號力寶太陽廣場7樓703室 (港鐵站A出口)
- 銅鑼灣 ● 百德新街恆隆中心7樓712室 (港鐵站E出口)
- 荔枝角 ● 長順街15號利來中心 D2 PLACE TWO 8樓C室 (港鐵站D2出口)

縱橫遊

www.wwpkg.com.hk