


杜拜 · 阿布達比親子之旅 Dubai · Abu Dhabi

〔國泰航空〕未來博物館 · 體驗日落四驅車 · 帆船酒店專人導賞 ·
Skyview Dubai 玻璃滑梯 · 棕櫚島水族館 · 法拉利樂園 · 世博 EXPO 遊學之旅
1 晚 ATLANTIS THE PALM · 連泊 3 晚杜拜 JW MARRIOTT

〔全包 9 大門票〕 世界最高 124/F【哈利法塔】· 55 億最美清真寺【扎耶德清真寺】
2020 年 · 全新 IG 打卡【Skyview Dubai】 53/F 觀景台及玻璃滑梯

〔名潮食府〕  米芝蓮推介 Al Khayma 正宗阿拉伯風味料理 · 七星帆船酒店 Al Iwan 自助餐
國際名廚 Gordon Ramsay 旗下餐廳 Bread Street Kitchen & Bar · Atlantis The Palm 自助晚餐

復活節限定：3 月 29 日至 3 月 31 日生效

 國泰航空公司



2 大超人氣樂園 · 自選其一



法拉利主題樂園

重金打造大型室內主題樂園

- 斥資 400 億美元打造，從空中俯瞰猶如外星飛碟，其紅色頂棚上面印有碩大的法拉利 LOGO
- 這裡猶如法拉利總部，館內陳列出各個時期的法拉利跑車、賽車外，就連 F1 車房、風洞試驗室、駕駛模擬器、賽車組裝車間都有「複製品」
- 娛樂設施更是應有盡有，其中最震撼的當屬世界上最快的過山車，最高時速可達 240 公里

阿布達比華納兄弟世界主題樂園

全球最大室內空調主題樂園之一

- 全室內空調主題樂園，夏日炎炎下仍可於樂園中涼快地大玩特玩！
- 設有六個主題體驗區，包括華納兄弟廣場、高譚市、大都市、卡通小鎮、岩床區和炸藥峽谷
- 匯聚了最為人熟悉的蝙蝠俠、超人、神奇女俠、賓尼兔、Tom and Jerry 等華納兄弟影片中的經典漫畫英雄及卡通角色
- 園內有 29 款頂級驚險刺激的遊樂設施、互動式親子景點及現場娛樂表演



Aquaventure 水上樂園

擁有 7 道滑水天梯，2300 米長的遊樂設施和激流旅程。其中高 27.5 米的巨型滑水天梯 The Leap of Faith，只需數秒即直落水底，甚至可以坐著水泡，滑入鯊魚成群的湖裡，在水道內與群鯊來個面對面接觸，刺激非常！



The Lost Chambers 迷失海底水族館

位於亞特蘭蒂斯度假酒店，仿照傳說失落海底的古城亞特蘭蒂斯而建的水族館。透過水底玻璃通道或玻璃池，可近距離觀賞超過 65000 隻海洋生物，更有機會見到魔鬼魚及鯨鯊在潛水員身邊游過的驚險場面，猶如展開一場夢幻的深海遺跡探險！

未來博物館 Future Museum

於 2022 年 2 月 22 日正式開幕，占地 3 萬平方米，斥資 1.36 億美元，它被《國家地理雜誌》評為地球上 14 個最美博物館之一。充滿科幻感的無樑柱環狀設計，77 米高的環狀鏤空建築，設有水池、綠地與休閒區。



全新 IG 打卡熱點 Skyview Dubai 53/F

觀景台及玻璃滑梯

在杜拜另一標誌性雙塔 Address Sky View 酒店 52 層和 53 層的 Sky Views Dubai，是一個三合一的新景點，也成為杜拜具創意的休閒體驗和獨特刺激冒險的目的地。首先，你會乘坐全景玻璃電梯，到達地面以上 219.5 米以上，其主要景點是觀景台，你可以 360 度全方位欣賞杜拜市中心壯觀的城市景觀，玻璃走道長 46 米，最適合



走進帆船酒店之旅 (全程約 90 分鐘)

走進帆船酒店全程約 90 分鐘享受獨一無二沉浸式體驗的。參觀著名的中庭和皇家套房，了解使酒店成為建築創新地標的原因，並通過精心策劃的數字體驗重溫原始建築設計。



嚴選宿泊



JW MARRIOTT MAQUIS

JW MARRIOTT

- 中東第一高酒店，設置擁有時尚裝潢的現代化住宿
- 房間面積約 400 呎，使用落地玻璃，可飽覽窗外美景
- 館內設有室外游泳池、24 小時健身房、奢華 SPA 中心和兒童俱樂部



HILTON YAS ISLAND

Hilton
ABU DHABI YAS ISLAND

- 座落於杜拜亞斯島，以陽光渡假為主題的海邊酒店
- 房間面積約 450 呎，使用落地玻璃，可飽覽窗外美景
- 館內設有室外游泳池、健身房、奢華 SPA 中心和兒童俱樂部

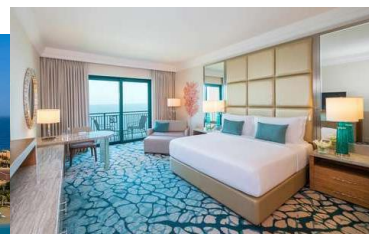
亞特蘭蒂斯度假酒店 Atlantis the Palm

盡覽海景 · 品味美食 · 暢遊主題樂園

www.atlantisthepalm.com/ ATLANTIS

THE PALM, DUBAI

- 位於朱美拉棕櫚島上，以傳說中失落的海底古城亞特蘭蒂斯為藍本，充滿阿拉伯風情。附設有約 23 間各式各樣主題餐廳。
- 房間約 450 呎，房間特設可提供防敏感寢具，另配備 46 吋 LCD 電視。設有落地窗台站在陽台上，可以俯瞰風光優美的阿拉伯灣或棕櫚島。
- 設有私人海灘、(兒童)游泳池、桑拿和健身中心，動靜皆宜，盡情享受度假心情。



美食滙萃

七星級帆船酒店

「Al Iwan 阿拉伯自助晚餐」



人生必到一次殿堂級七星級帆船酒店內的 AI-IWAN，享受非一般的七星級服務及品嚐一頓國際豐富自助餐。沒有預訂的客人不能入內參觀酒店。(註:服飾不能穿球鞋、牛仔褲 男士:有領衫、長褲、西褲、皮鞋; 女士:斯文衣著、皮鞋)

國際知名廚師

Gordon Ramsay Bread Street



國際知名廚師 Gordon Ramsay 所開的高級西餐廳，位於棕櫚島的標誌性亞特蘭蒂斯酒店。頂級食材配上店內廚師的巧手制作，使餐廳人氣急升，已於多個國家擁有分店，是追求味道的您必食之選！

米芝蓮推介正宗阿拉伯



「Al Khayma Heritage Restaurant」



杜拜米芝蓮餐廳之一，在帶空調的帶頂棚庭院的樹下用餐，由穿著傳統長袍的熱情工作人員提供服務。現場音樂更增添了氛圍。鄉村風味的阿聯酋菜餚經過精心準備、精美呈現且風味十足。

杜拜頂級國際自助晚餐

亞特蘭蒂斯 Kaleidoscope



家庭氛圍濃郁的萬花筒餐廳 (Kaleidoscope) 提供的自助晚餐融合了來自阿拉伯、印度、地中海、北非、希臘、馬耳他等地的美味特色菜，豐富多樣的異國自助餐美食一次滿足。

(備註 20-22)



(備註 5-19, 24-25)

酒店

DAY1

香港 (機程約9小時) ✈️ **杜拜** (阿聯酋) 阿拉伯聯合酋長國人口最多的城市, 是中東地區的經濟和金融中心。
Hong Kong – Dubai

DAY2

杜拜 (阿聯酋) - **風塔大泥屋** 由古代的阿拉伯商人運用泥建造而成, 並設有降溫風塔。風塔大泥屋
~  **米水上的士【ABRA】** 當地人傳統的河道交通工具, 欣賞河邊的傳統房屋及回教寺
~ **香料市集** 整個市集以售賣香料為主, 種類選擇多不勝數 ~ **黃金市集** 金燦燦的黃金商店主要售賣黃金首飾、黃金日用品 ~ **杜拜相框** 世界上最大的相框造型建築, 斥資 6,800 萬美元建設, 50 層樓高, 四面鍍金, 也有黃金相框之稱 ~  **米沙漠四驅車越野之旅** + **阿拉伯歌舞燒烤晚宴【包門票】** <綜藝節目 Running Man 拍攝場地> 乘坐冷氣四驅車進入沙漠地帶, 穿梭於起伏不定的沙丘, 亦可試穿傳統的阿拉伯服飾拍照, 稍後欣賞正宗的肚皮舞表演, 晚餐享用豐富阿拉伯燒烤大餐 (備註 13, 25)

早餐 酒店自助餐 | 午餐 地道午餐 | 晚餐 阿拉伯歌舞燒烤晚餐
Dubai ~ Bastikiya ~ Water Taxi 'ABRA' ~ Spice Market ~ Gold Souk ~ Dubai Frame photostop ~ Desert Safari+ BBQ Dinner

★ 連泊 3 晚

★★★★★

JW MARRIOTT JW MARRIOTT
MARQUIS

或

HYATT REGENCY
DUBAI CORNICHE

或

MARRIOTT JADDAF
DUBAI


DAY3

杜拜 ~ **米全新 IG 打卡熱點 Skyview Dubai 53/F 觀景台及玻璃滑梯【包門票】**
~  **米2020 杜拜世博 Expo 遊學之旅【包門票】** 於圍繞在「流動性」、「可持續性」和「機遇」三大主題, 讓大人及小朋友從不同面向拼湊未來世界的模樣 ~ **朱美拉海灘** 杜拜重要景點之一, 享受陽光, 游泳及散步的最佳場所 ~  **米「90 分鐘帆船酒店之旅」【包門票】** (備註 7) 全程由管家導覽帶領賓客踏上 21 年來首次向遊客敞開大門, 聆聽杜拜世界著名酒店的不為人知故事, 這次旅程包括參觀著名的酒店中庭和傳奇 10 萬元以上一晚的皇家套房, 並揭開為何阿聯酋的國際地標成為了建築創新的地標

早餐 酒店自助餐 | 午餐 米芝蓮阿拉伯餐 Al Khayma Heritage (備註 18) | 晚餐 帆船酒店自助晚餐
Dubai ~ Skyview Dubai ~ Expo City Dubai ~ Jumeriah Beach ~ 90 min Burj Arab Tour ~ Al wan dinner



DAY4

杜拜 ~ **米乘坐單軌鐵路 Palm Monorail - 全球最大人工島【棕櫚島】** 世界 8 大奇蹟的人工島嶼, 人工島嶼排列成棕櫚樹形, 島上聚集了杜拜最豪華的渡假村
~ **米THE LOST CHAMBERS  迷失海底水族館【包門票】** 在水底玻璃通道觀賞超過 65000 隻海洋生物
~ **米亞特蘭蒂斯酒店 Gordon Ramsay 名廚餐廳**
~ **米 AQUAVENTURE 水上樂園【包門票】** 以美索不達米亞為主題的水上樂園, 擁有世界最高滑水道


早餐 酒店自助餐 | 午餐 Gordon Ramsay 名廚餐廳西式午餐(備註 17) | 晚餐 亞特蘭蒂斯酒店晚餐
Dubai ~ Monorail To Palm Island ~ Lost Chamber Aquarium ~ Aquaventure Waterpark

【棕櫚島】

★★★★★
ATLANTIS
THE PALM, DUBAI亞特蘭蒂斯酒店
ATLANTIS
THE PALM

約 450 尺大型房間

DAY5

阿布達比 ~ **米阿布達比大清真寺【扎耶德清真寺】** 世界第三大清真寺, 耗資 42 億興建而成, 可欣賞精雕細琢的紋飾、世界最大的手工波斯地毯和全球最大水晶吊燈(備註 11, 12) ~ **亞斯海濱大道** 臨海而建的步道, 綠樹成蔭, 可欣賞海岸美景及海濱道旁精美的建築
~  **超人氣樂園 2 選 1 (備註 15, 24) : 法拉利主題樂園 / 華納兄弟世界主題樂園【包門票】**
※自由選擇法拉利或華納兄弟世界主題樂園或放棄前往(大小一律 M200), 並於報團時決定選擇參加與否。如報名時未有選擇將自動安排前往法拉利主題樂園。**注意: 所有樂園門票一經購票後不可退改**

早餐 酒店自助餐 | 午餐 黎巴嫩午餐 | 晚餐 酒店西式晚餐
Abu Dhabi ~ Sheikh Zayed Mosque (Grand Mosque) ~ Lebanese Lunch ~ Yas Island ~ Ferrari World/ Warner Brother Studio

【阿布達比】


★★★★★

HILTON YAS
ISLAND

或

SOFITEL
ABU DHABI
CORNICHE

DAY6

亞斯島 ~  **米未來博物館【包門票】** 2022 年 2 月 22 日開幕, 占地 3 萬平方米, 斥資 1.36 億美元, 它被《國家地理雜誌》評為地球上 14 個最美博物館之一 ~ **世界最大購物中心【The Dubai Mall】** 購物中心內開設約 1200 間商店, 還有大型水族館觀賞各種海洋生態 ~ **米世界最高建築物【哈利法塔】【包門票】** 登上位於 124 層的「AT THE TOP」觀景台飽覽杜拜風光 ~ **杜拜** (機程 9 小時) ~ **香港**

早餐 酒店自助餐 | 午餐 西式午餐 | 晚餐 航機上
Dubai ~ Future Museum ~ The Dubai Mall - Burj Khalifa (At The Top) ~ Dubai ~ Hong Kong



DAY7

✈️ 香港

早餐 航班上
Dubai ~ Hong Kong

備註

- 1) 國泰航空 提升商務艙約\$ 25000-35000, 最終價格及供應以航空公司為準。
- 2) 航機上不保證能與同行者齊坐, 航班座位編排最終以航空公司安排為準。
- 3) 須購買「縱橫旅安心」旅遊保險, 以策萬全, 安心出行。
- 4) 旅行團服務費, 每人每天 HKD180。
- 5) 所有出入境、簽證、隔離、檢疫、疫苗、行程安排之措施, 均以當地及香港政府公佈為準。
- 6) 有關旅行團服務費, 請參閱雜項收費一覽表。
- 7) 行程、膳食內容及住宿如有任何改動, 以旅團集合資料為準。如遇「90分鐘帆船酒店之旅」滿額或休息而未能安排, 將每位退回\$USD50, 及安排前往其他景點。
- 8) 機場稅及燃油附加費將因應出票時外幣對換及當時價格作出調整。如遇兌換率上漲, 客人須補回有關費用之差額, 敬請留意。
- 9) 行程中的交通時間以單程點對點的車行時間及以正常情況計算作預計, 車程只供參考。
- 10) 如任何景點(例如: 教堂、清真寺、博物館、古堡等等)遇上特別情況, 如宗教活動、維修、休息或關閉而不能入內參觀, 行程/景點將改為外觀拍照或以其他景點取替, 一切以旅團集合/當地接待為準, 敬請留意。
- 11) 【阿布達比大清真寺】開放時間為每日 09:00 時至 12:00 時, 入內參觀之所有人士必須穿著端莊及整齊。詳情
- 12) 請參考網址: <https://www.szmcc.gov.ae/en/Home#>
 - 需穿著保守, 寬鬆的衣服; 長袖上衣, 長裙或長褲。
 - 女士必需戴上頭巾。
 - 不可穿著短褲, 不可穿著有透明及開洞開的服裝, 不可穿著貼身及過緊的衣服, 暴露曲線。
 - 如穿著裙子, 必須為長度至腳踝的長裙。
 - 如服裝不合要求, 需與向寺院租借伊斯蘭傳統長袍暫用, 需以護照抵押。
 - 進入清真寺前需要脫鞋。
 - 出於安全和尊重信徒, 遊客只可遊覽寺內允許的區域。
 - 清真寺範圍必需保持肅靜、嚴禁吸煙、不可飲食。
 - 清真寺範圍不可有親密的行為, 包括牽手。
 - 不可觸摸古蘭經(聖書)及祈禱大廳內的建築元素等...
- 13) 如遇上當地回教節日或慶典, 肚皮舞表演將被取消; 而部份餐廳未能提供午餐, 將安排於其他餐廳享用, 敬請留意。
- 14) 凡持 BNO 之人士, 均須辦理杜拜簽證(單身女士, 不接受杜拜簽證)。
- 15) 各園內設施及活動, 會因天氣及特殊情況下休館、取消或轉換, 安排均以園內公佈為準。
- 16) 行程中各項活動皆按整體需要而設計及安排, 旅客參加此等活動時, 應遵照服務人員之指引。行程中各項活動均存在一定風險, 在參與活動前, 應徵詢醫生或相關人士之專業意見; 並衡量個人年齡、體格、健康狀況, 以及當時天氣環境、內容及設施等風險因素, 以決定是否參加。旅客須承擔因參與活動而引致的一切責任及後果。
- 17) 餐廳及膳食菜色偶會因應食材之供應或當地節慶而有所更改, 恕不另行通知。如遇 Gordon Ramsay 餐廳休息或成滿席, 將安排其他餐廳, 並於出發前通知, 最終安排以旅行團集合資料為準。如未能滿足客人之食物要求, 將以素食代替, 敬請留意。
- 18) 如遇 Al Heritage 米芝蓮餐廳滿席/, 將改同級或非米芝蓮餐廳, 並會於出發前通知。
- 19) 酒店晚餐將以西式 3 道菜或自助餐供應, 視乎酒店當天安排為準, 敬請留意。
- 20) 如未能入住行程表上之酒店, 本社將會安排同級或提升更好之酒店。隨團領隊及當地導遊將有機會入住另一酒店, 不能與客人入住同一酒店, 敬請留意。由於每樓層房間供應有限, 因此同團或同組合的客人有可能被安排於不同樓層, 以酒店最終安排為準。
- 21) 如遇展覽/特別節日/活動等當地旺季期間或特殊情況下, 而未能安排入住行程單上的酒店及城市, 將會安排附近或鄰近城市同級酒店, 並會於出發前通知, 敬請留意。酒店 WIFI 上網服務及收費由酒店提供及公佈為準, 請退房時支付有關上網費用。
- 22) 如報名時為單人或單數組合, 客人必須繳付單人房附加費。杜拜團隊三人房為一張單人床及一張雙人床, 單人床或為移動式摺床或沙發床, 敬請留意。
- 23) 行程上的一切圖片只供參考, 一切以當地實物/實況為準, 敬請見諒。
- 24) 2 選 1 樂園需於報名時決定選擇項目, 選擇後將不能作任何更改, 如報名時未有選擇將自動安排前往法拉利主題樂園, 敬請留意。
- 25) 【沙漠四驅車越野之旅】6-8 人一車, 故有可能同一組客人會被安排乘坐不同車輛, 敬請見諒。
- 26) 乘國泰航空團隊(CX)必需跟團往返。
- 27) 宣傳物資顯示之價格是成人佔半間房的。
- 28) 團費包括來回經濟客位機票。
- 29) 團隊將安排持牌領隊全程隨團。

國泰航空公司

航班時間以航空公司最終確認為準, 敬請留意。

*可提升商務艙

出發地 / 目的地	航班	起飛時間	抵達時間
香港 → 杜拜	CX731	16:45	22:05
杜拜 → 香港	CX738	22:45	10:40+1

【行李限制, 每位乘客限帶】

1 件寄艙行李總重量不可超過 23 公斤(50 磅), 每個長寬高總和不可超過 158 厘米(62 吋)

1 件手提行李【重量不可超過 7 公斤(15 磅), 體積不可超過 22 吋 x14 吋 x9 吋】

【溫馨提示】

· 如出發前感到身體不適, 敬請出發前徵詢家庭醫生意見是否適合外遊, 以免在旅途中未能獲得適當治療而影響旅程

· 證件必須有效期 6 個月或以上(回程日期計)

· 當地活動工作人員或公共設施收取之服務費屬建議性質, 服務費約美元(USD)\$1-5, 請客人自行考量

每人每天旅行團服務費為 HKD180, 包括領隊服務費、旅遊車司機服務費及旅行社相關人員服務費; 並不包括行程內其他服務收費。

【杜拜】旅遊資訊

簽證簡介

- 1) 持香港特區護照、澳門特區護照、中國護照、加拿大護照、英國護照、葡國護照: 不須辦理簽證
 - 2) 持 BNO: 須辦理簽證。
 - 3) 持外國護照: 須根據個別情況而定
- ★辦理簽證所需之申請資格、文件、費用及批證期詳情, 可瀏覽本公司網頁 www.wwpkg.com.hk



天氣及時差

天氣(平均氣溫)

	3 月
杜拜	18 ~ 29° C
阿布達比	26 ~ 40° C

* 杜拜比香港慢 4 小時。



♥ 縱橫旅安心就是不一樣的旅遊保障, 讓您玩得更稱心!

為了令您享有更完善的旅遊保障, 報名時須購買「縱橫旅安心保險」[基本計劃] (出示有效全年旅遊保險證明除外)

為您獻上不一樣的旅遊保障, 包括: (細則受條款約束)

- 特設「家庭計劃」, 受保子女數目不限
- 受保人因患病而須取消行程, 都可以得到保障(上限 30000 元)

- 延長保障最長至離港前 3 小時及回港後 3 小時止
- 保障行程中之消閒活動, 包括熱氣球、跳傘、滑雪、水肺潛水等
- 保障因恐怖襲擊而引致之「個人意外」及「醫療費用」等索償

如投保【環球尊尚計劃】於紅色旅遊警示下, 更可獲得取消或縮短行程之額外保障。

(指定團隊除外, 請瀏覽 <https://www.wwpkg.com.hk/info/travel-insurance>) 「縱橫旅安心」由安達保險有限公司 CHUBB 承保

CHUBB

