



BANYAN TREE  
HOTELS & RESORTS

縱橫遊  
www.wwpkg.com.hk

上海·無錫·杭州

# 華東

入住水鄉「濮院古鎮」

6天

5星外灘「悅榕莊江景房」

BANYAN TREE



行程資訊



2024年 1月 14、28日

CNS6BT

[6天]【24年首發】上海國際5星外灘「悅榕莊BANYAN TREE江景房」，「無錫」寄暢園，「鎮江」西津古渡，入住水鄉「濮院古鎮」，世界級「揚州」瘦西湖，地道美饌太湖魚頭皇+鎮江餛飩肉  
只辦2團1月14及28日出發，入住濮院古鎮可自由進出景區欣賞古鎮水鄉的日與夜，車遊錢塘江(可遠眺六合塔)，北外灘來福士購物廣場自由品嚐特色美食

旅遊牌照號碼 350217

## 更多當地體驗

## 別有韻味的江南古典園林「瘦西湖」

國家 5A 級旅遊景區、世界文化遺產名錄，更被譽為「園林之盛，甲於天下」的地方，既有江南古典園林的細膩柔美，也有北方園林的雄偉壯觀。你可以沿河而行走，或是走進亭臺樓閣，品味歷代文人墨客的詩畫墨寶，你也可以坐上船，感受當年乾隆皇帝游湖的逍遙心情。



## 洗滌心靈·「濮院古鎮」

濮院自古物產豐富，人們富足。有錢人家不少。到近代，有不少「民國風格」的建築，一改過去的磚木結構傳統建築。古鎮的水景也做得不錯，不像過去旅遊古鎮程式化符號，變得錯落有致、豐富多彩。配上各式小橋，使得景色更優美，能做到「步移景變」一步一景的效果。鎮上前有不少過街門牌樓，各有特色。

江南第一渡  
鎮江「西津古渡」

是鎮江文物古跡保存最多、最集中、最完好的地區，是鎮江歷史文化名城的「文脈」所在。街區共有文物保護單位 38 處，其中國家級 3 處，省級 6 處。英國領事館舊址、雲台閣、五十三坡、救生會、昭關石塔、觀音洞、待渡亭、超岸寺等，均值得漫步細看。



## 更多在地美食



## 太湖魚頭皇

國內四大淡水魚基地之一，其出產的有機野生魚，選用 3 年以上的鱖魚，份量在 8-12 斤。採用傳統的燒制方法，文火慢燉，做出來的魚頭湯白味鮮。由於生態環境好，水質優越，所生長的魚肉質細嫩、甘美，吃起來沒有土腥味。



## 【NEW】北外灘來福士

复刻的上世纪 90 年代上海的主题街道。重點就是集結了一些上海知名小吃店：沈大成、鮮得來、大壺春、小紹興、小金陵、郭大王淨素坊、提籃橋老灘頭蔥油餅等等。

\*預留時間，讓大家可以自費選擇喜愛小吃！

## 嚴選宿泊

保證入住  
濮院古鎮  
園內酒店

**園內住宿·方便欣賞古鎮水鄉日與夜** 集客房、餐飲、會議於一體的度假酒店。房間以地方傳統建築風格為主調，融入現代裝修風格，格調高雅，房間臨景古鎮街景、酒店水景內院及空中花園等景觀，賞心悅目。安靜優雅的空中花園，甄選意大利咖啡豆和點心，是午後時光的好去處。

**時尚+古鎮·未來旅遊新方向** 濮院成功把本地羊毛產業融入古鎮，發展成為一個高真實性的旅遊熱點！快來感受一下吧！

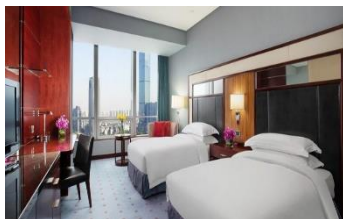


【鎮江】蘇寧凱悅酒店  
Hyatt Regency Zhenjiang Suning  
2018 年開幕·房間面積約 360 呎

【無錫】城中皇冠假日酒店  
Crowne Plaza Wuxi City Center  
2018 年開幕·房間面積約 420 呎

【杭州】蕭山眾安假日酒店  
Holiday Inn Hangzhou Xiaoshan  
2020 年翻新·房間面積約 330 呎

【嘉興桐鄉】濮院古鎮  
Pujin Grand Hotel  
2023 年開幕·房間面積約 330 呎



【東方航空公司 · 上海/無錫/杭州進出或來回】備註 4, 15		早餐 備註 8	午餐 備註 8	晚餐 備註 8	酒店備註 5, 6, 7
DAY 1	香港 ✈️ 無錫 - (車程約1.5小時)鎮江(中國長江三角洲重要的港口、風景旅遊城市,也是長江與京杭大運河唯一交匯樞紐) - *西津古渡(江南第一渡) 國家4A級景區,於2001年獲得聯合國教科文組織亞太區文物古蹟保護獎優異項目獎,以表揚其古蹟保育計劃。)		✈️	鎮江餛飩	【鎮江】 蘇寧凱悅酒店或 或 兆和皇冠假日酒店或 或 康華匯利喜來登酒店 或同級
DAY 2	鎮江 - 揚州(是江蘇長江經濟帶重要組成部分、南京都市圈成員城市和長江三角洲中心區城市。是世界美食之都、世界運河之都、東亞文化之都、首批國家歷史文化名城和具有傳統特色的風景旅遊城市。) - *瘦西湖(漫遊小金山、釣魚台、五亭橋、白塔、二十四橋)(是江蘇省唯一一家同時擁有世界文化遺產、國家級風景名勝區、國家5A級旅遊景區、國家文化旅遊示範區、國家重點公園、全國文明風景旅遊區等6個世界級、國家級稱號於一身的景區。) - 無錫(江南文明的重要發源地,素有布碼頭、錢碼頭、窯碼頭、絲都、米市之稱) - (可自費)夜遊中國首個禪文化小鎮拈花灣(觀賞微笑廣場光影秀無人機表演、梵天花海、禪行燈光秀:水幕光影秀、拈花塔亮塔,活動時間約1.5小時[RMB\$200 成人/\$100 小童],不參加者可在附近自由活動或車上等待。備註 13	酒店內	淮陽風味	太湖魚頭皇	【無錫】 城中皇冠假日酒店 或 融創皇冠假日酒店 或 希爾頓逸林酒店 或同級
DAY 3	太湖淡水珍珠 - 紫砂博物館 - 江南四大名園之一「*寄暢園」(天下第二泉、惠山寺)(江南四大名園之一,其名取自王羲之的「寄暢山水陸」。被中國國務院列為第三批全國重點文物保護單位之一。) - *濮院古鎮(全新開幕「時尚古鎮」。入住濮院集團酒店、可智能刷臉多次出入景區、自由欣賞古鎮水鄉的日與夜。這小鎮在2018年發展指數報告排名NO.1,是明清時期江南五大名鎮之一,目前集結古鎮旅遊+現代新鎮+綜合市場於一身。)	酒店內	無錫排骨	古鎮風味	【嘉興桐鄉·濮院古鎮】 濮錦大酒店 或 梅尚度假酒店 或同級
DAY 4	預留時間於早上漫遊「*濮院古鎮」(早上的古鎮靜逸安好,最適合漫步,洗滌心靈。) - 桐鄉絲綢工坊 - 杭州(杭州人文古蹟眾多,西湖及其周邊有大量的自然及人文景觀遺蹟,具代表性的有西湖文化、良渚文化、絲綢文化、茶文化,因風景秀麗,素有「人間天堂」的美譽。) - 清河坊街(4A級景區。歷經元、明、清及民國時期直至解放初期,這一帶仍是杭城商業繁華地帶。) - (可自費)城隍閣登閣(賞西湖全景、品正宗西湖藕粉)欣賞古樓閣式建築,高41.6米,融合天、明殿宇建築風格,大處著眼,細處勾勒,兼攬杭州江、山、湖、城之勝景。活動時間約1小時[RMB\$150 成人/\$75 小童];不參加者可在附近自由活動或車上等待)備註 13	酒店內	地道浙菜	東坡肉	【杭州】 錢塘皇冠假日酒店 或 臨平皇冠假日酒店 或 和達希爾頓逸林酒店或或同級 或同級
DAY 5	車遊錢塘江(遠眺六合塔) - 梅家塢龍井問茶 - 玉石工坊 - 上海 - 入住黃浦江畔外灘悅榕莊酒店(客房均配有超大景觀窗)、下樓步行300米即到大型購物中心 - 北外灘來福士(內有多家美食匯聚,如:上海菜-醉盧餐廳、蘇幫菜-米桃餐廳、生煎包、大壺春等)	酒店內	杭幫菜	北外灘 來福士 自費選擇 喜愛膳食	【上海】 保證入住國際5星 黃浦江地標建築 悅榕莊 BANYAN TREE SHANGHAI ON THE BUND [房間面積約600呎]
DAY 6	上海 ✈️ 香港 **如回程航班時間15:00後,將增遊城隍廟商圈及美食街。	酒店內	✈️		

## ■ 備註

1. 報名時必須購買「縱橫旅安心保險」「中國/基本計劃」，更享有全面旅遊保障。
2. 旅行團服務費，每人每日 HKD \$150。
3. 報名時必須提供合適及有效之旅遊證件：回鄉証。所有出入境、簽證、隔離、檢疫、疫苗，均以當地及香港特區政府公佈為準。
4. 團費包括來回經濟客位機票。航班時間以航空公司最終確認為準，恕不另行通知。※團體機票不設停留改期返港。
5. 如未能入住行程表上之酒店，將會安排同級或提升更好之酒店。如報名時為單人，需繳付單人房附加費；或單數組合（如三人）可要求安排三人房，三人房定義為兩張單人床或一張雙人床，後加一單人沙發床或移動式摺床。一般市區酒店，因面積問題，如單數組合要求三人房，一般是安排大床加床，不能安排雙床房加床。
6. 酒店 WIFI 上網服務及其他由酒店提供之額外付費服務均以酒店公佈為準，請於退房時支付有關收費。
7. 行程安排及航班資料以旅行團集合資料為準。遊覽行程、膳食內容及住宿次序僅供參考，如有改動最終視乎實際情況及當地安排為準，敬請留意。
8. 餐廳及膳食餐單偶會因應食材供應或當地節慶而有所更改，恕不另行通知。如遇個別餐廳休息，將另行安排同類型餐廳，敬請留意。
9. 客人提出的額外要求，會按容許情況下嘗試，但不一定能夠成功安排，敬請見諒。
10. 行程上的一切圖片及介紹只供參考，一切以當地實物實況為準。賞花葉/賞雪均會受天氣/人為因素影響而有落差，如未符個人期望，敬請見諒。
11. 宣傳物資顯示之價格是成人佔半間房的。
12. 如遇團隊人數不足 15 人，本公司有權不派領隊全程隨團，將會另作通知。否則就會安排持牌領隊全程隨團。
13. 自費活動參加與否請自行決定。
14. 為確保消費者權益，「責任細則及有關注意事項」及「私隱政策」可於報名表背頁或於網站 (www.wpkg.com.hk) 下載。
15. 行程、膳食、住宿、交通安排，或會因出入境口岸的搭配而產生次序上的調動，不便之處，敬請原諒。
16. 門票採用實名購買，報名時必須提供中英文名，回鄉證或旅遊證件(附中國簽證)以作出票之用，如出票後有錯誤，或需補回退票及重購之費用。
17. 建議 21:00 前前往享用迎賓飲品，避免外灘夜景燈光漸減少，影響欣賞質素。

### 【上海/無錫/杭州進出或來回】備註 15

※ 起飛及回程時間，最終以航空公司決定為準。



中國東方航空  
CHINA EASTERN

香港-無錫	MU766	11:25 / 14:10
上海-香港	MU509	13:10 / 16:20

## ♥縱橫旅安心就是不一樣的旅遊保障，讓您玩得更稱心!

為了令您享有更完善的旅遊保障，報名時須購買「縱橫旅安心保險」[基本計劃] (出示有效全年旅遊保險證明除外)

為您獻上不一樣的旅遊保障，包括：(細則受條款約束)

- 特設「家庭計劃」，受保子女數目不限
- 受保人因患病而須取消行程，都可以得到保障(上限 30000 元)
- 延長保障最長至離港前 3 小時及回港後 3 小時止
- 保障旅程中之消閒活動，包括熱氣球、跳傘、滑雪、水肺潛水等
- 保障因恐怖襲擊而引致之「個人意外」及「醫療費用」等索償

如投保【環球尊尚計劃】更能於紅色旅遊警示下，更可獲得取消或縮短行程之額外保障。

(指定團隊除外，請瀏覽 <https://www.wpkg.com.hk/info/travel-insurance>) 「縱橫旅安心」由安達保險有限公司 CHUBB 承保

登記會員，盡享優惠  
· 積分分當鐘洗  
· 尊享生日禮遇  
· 洞悉最新資訊  
[www.wpkg.com.hk](http://www.wpkg.com.hk)

出發前 3-5 日款可以 Download  
旅團集合資料  
↓ 下載易  
更方便更快捷·隨時隨地 Get!

CHUBB



登入了解更多保障

