

江原道秘境 · 深度賞雪

[銀白秘密庭園]忘憂森林麟蹄院白樺林 · 五臺山國立公園+月精寺
 晨靜樹木園 Lighting Festival · 暖笠笠韓式溫泉樂園
 小王子法國村+全韓唯一意大利村 · 連泊 2 晚首爾國際 5 星

江原道深度體會 · 走訪韓國醉深的秘密庭園 · 銀雪紛飛間穿越時空的感覺
 首爾氣派打卡定點: 星空圖書館 Starfield Library · [韓劇迷必訪]德壽宮石牆之路
 2 大米芝蓮美食推介: 百年人蔘雞湯 · 滿足五香豬腳



12 月 1 日至 2024 年 2 月 29 日出發

※出發日期以報名時為準



賞雪必選

- 銀白秘密庭園【忘憂森林麟蹄院白樺林】
- 夢幻銀雪詩畫【五臺山國立公園】
- 冬日度假園區必選【暖笠笠韓式溫泉+溫泉樂園】
- 冬日限定【晨靜樹木園 Lighting Festival】

縱橫遊

www.wwpkg.com.hk



更快捷·更方便·更全面 電話報名中心
34430880
 一東南亞團·中國團 按1+2字

冬日賞雪 浪漫秘境、溫泉、銀雪美景、採果體驗



銀白秘密庭園【忘憂森林麟蹄院白樺林】

江原道秘境 | 浪漫賞雪之旅

體驗沉醉在這白色浪漫世界唯有到訪江原道麟蹄院垠里白樺林인제 원대리 자작나무 숲, 種了約 69 萬棵的白樺樹, 每到冬季下雪後白茫茫的雪地上, 就會呈現出一整片超夢幻的銀白色世界美景, 讓人彷彿置身在童話王國, 還有機會偶遇麋鹿出, 這裡號稱為韓版「銀白忘憂森林」, 這樣的美景, 親身到訪方能體會!



夢幻銀雪詩畫【五臺山國立公園】

江原道 | 白雪覆蓋月精寺

建於 1975 年, 五臺山國立公園總面積 304 平方公里, 地跨江原道江陵市、洪川郡和平昌郡。月精寺位於五臺山國立公園東麓滿月山幽靜美麗的溪谷中, 是新羅時期的古剎, 由大大小小六十餘座寺庵組成。月精寺花了 14 年間修建的, 後來成為韓國的佛教聖地。月精寺的木造建築在韓戰期間焚毀, 後來經寒岩和吞虛兩位高僧努力修復, 是大韓佛教曹溪宗第四教區的本寺, 各地來的遊客終年絡繹不絕。經江原道洪川郡內面和平昌郡珍富面、道岩面。五台山因滿月台、長嶺台、麒麟台、象三台和知工台這五台而得名。冬季被白雪覆蓋的五臺山國立公園特別诗情畫意,



韓劇必去景點【小王子~法國村】

쁘띠프랑스

佔地 11 萬 7357 平方公尺。由 16 棟法國式建築組成, 你可在此體驗法國的食衣住行育樂文化等。小法國的設計概念是以「花、星星、小王子」為主題, 也是小王子故事的主題樂園。另外在這裡也可以看見許多法國象徵——「雞」的雕刻和藝廊, 也可以聽見從 200 年歷史之久的音樂盒中放出的優美旋律的音樂盒店, 以及花草芳香店、紀念品店等, 更可體驗獨特的法國文化。



冬日限定【晨靜樹木園 Lighting Festival】

아침고요수목원

每年 12 月~3 月都會舉辦五色星光庭園展 Lighting Festival' 是樹木園的代表性活動, 美麗花園在這段期間內, 全部都會被數百萬個彩色燈泡覆蓋照亮。在這段期間, 晨靜樹木園也延長了讓你們好好欣賞美麗夜色的時間。晨靜樹木園座落京畿道加平郡的美麗庭園, 除有各色五彩花卉、蒼翠的松樹林, 更是著名韓劇原來是美男的拍攝外景地。

晨靜樹木園 *Lighting Festival*



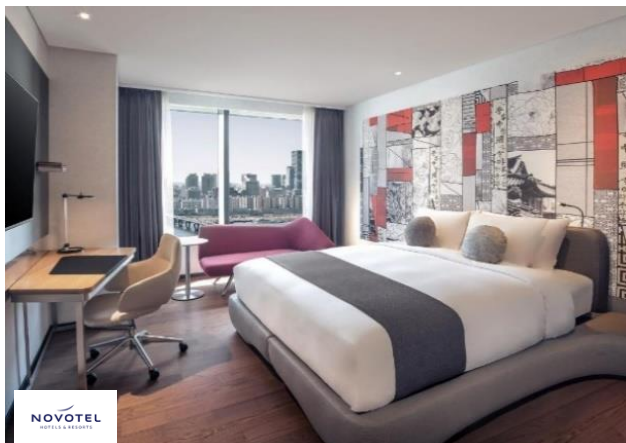
【冬之果園】採士多啤梨體驗

包每人採摘 250 克士多啤梨

許多人前往韓國旅遊時, 都喜歡趁機品嚐酸甜的「士多啤梨」。韓國觀光公社近期公佈 6 處值得推薦的「韓國草莓景點」, 包括有韓國最大士多啤梨產地的草莓節、士多啤梨自助吃到飽、士多啤梨農場等不同項目, 讓大家可以盡情品嚐韓國士多啤梨的滋味。



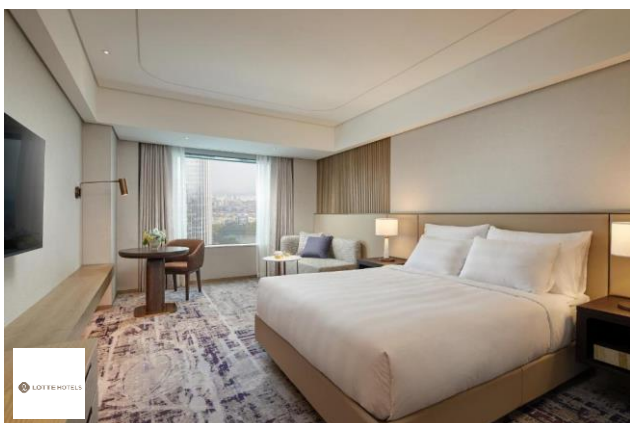
連泊 2 晚首爾國際 5 星



龍山諾富特大使酒店

Novotel Ambassador Seoul

擁有 621 間客房和套房。連接高鐵龍山站 3 號出口。全館提供免費 WiFi。飯店距離韓國國立博物館(National Museum of Korea) 和韓國戰爭紀念館 (War Memorial of Korea) 均約 2 公里。



樂天世界酒

Lotte Hotel World Seoul

毗鄰世界最大的室內主題樂園。館內設有 3 家餐飲場所，提供免費 WiFi。客房空間寬敞，配備 37 吋平面電視和舒適的扶手椅，裝設大面窗，舖有地毯。私人衛浴備有吹風機和頂級洗手間用品。

韓流人氣必食~米芝蓮美食推介

百年・滋補人蔘雞湯



韓國有句俗語說「飲食就是藥」，意思是吃好的食物就如同吃補藥一般，是保持身體健康的好方法。在韓國，通常會趁夏季吃點養身料理補補身，以度過炎熱的夏天，但其實一年四季都可以靠攝取營養豐富的食物來補身，這個秋季就用韓國最具代表的養身料理來補補身，才能保持充沛的精力和體力好過冬！備註®



滿足・五香豬腳



豬腳界赫赫有名，的「滿足五香豬腳」出發前準備的必食清單，它都榜上有名的。首爾「滿足五香豬腳」來韓國必吃的美食之一，喜歡豬腳的朋友，吃過就會愛上。連續三年都得到米芝蓮必比登推薦 (Bib Gourmand) 備註®



【首爾仁川來回】備註⑩⑭⑮

	早餐 備註⑦	午餐	晚餐	 酒店 備註④⑤
<p>DAY 1</p> <p>香港 ✈️ 首爾仁川空港-❄️[五色彩光庭園]晨靜樹木園 Lighting Festival(包入場)(多套經典韓劇拍攝熱門地。園內有不同主題的庭園,如盆栽庭園、伊甸園、下景庭園及天空庭園等,當中最特別的是以錦繡河山為主題的下景庭園。)備註⑩</p> <p>如乘坐 08:00AM 前到達航班將增遊-🇰🇷 [韓國唯一]仁川中華街(韓劇拍攝熱點)充滿異國風情中華街,在裡品嚐到的中華料理是最正宗的。)- 松月洞童話村 (壁畫以花朵與世界知名的童話為主題,打造的童話村。)- 恩平韓屋村(在寬闊的街道高聳的韓屋間拍照留念,漫步在韓屋村,周邊還有三人文學館、津寬寺等觀光勝地,會有一種置身於以朝鮮時代為背景電影攝影棚的感覺。)</p>		<p>飛機上</p> <p>如乘坐8:00AM 到達航班 將特別安排 地道炸醬麵 + 糖醋肉</p>	<p>春川必食 辣炒雞排</p>	<p>人氣渡假村系列</p> <p>樂土渡假村江村 ELYSIAN GANGCHON RESORT 或 楊平郡布盧姆維斯塔 BLOOMVISTA RESORT</p>
<p>DAY 2</p> <p>❄️ [江源道秘境忘憂森林]麟蹄院垈里白樺林(細心安排雪抓)(深入森林園區當中有較陡峭的棧道,欣賞到韓國的原始林,深受攝影師們的青睞。在周邊山巒包圍的秘密庭園內,七葉樹、闊葉樹、圓圓的灌木相融合與 S 曲線的泥土路及晨霧相融,盡顯神秘風景。而院垈里白樺林也是麟蹄代表性的賞楓勝地之一) 備註⑩ - 冬日渡假園區內:🔥 韓式溫泉水世界(包入場)(請自備泳衣及泳帽)(戶外自備泳衣、泳帽男女共浴,室內是傳統韓式男女分開泡浴)備註⑭</p>	<p>酒店內</p>	<p>韓國大熱 養生菌菇飯 + 松菌豬肉 壽喜鍋</p>	<p>道地美味 馬鈴薯 豬骨煲</p>	<p>人氣渡假村系列 維瓦爾第公園洪村 VIVALDI PARK HONGCHEON 或 鳳凰城渡假村平昌 PHOENIX RESORT PYEONGCHANG</p>
<p>DAY 3</p> <p>❄️ 五臺山國立公園+月精寺(滿山飄雪白茫茫樹林,別有一番風致,浪漫而惆悵。1975 年被列為國立公園,抱著月精寺的五台山不僅擁有得天獨厚的自然條件與美麗風光) 備註⑩- 🇫🇷 小王子【小法國村】(包入場門票)(以「花、星星、小王子」為主題。這裡可以看見許多法國的雕刻和藝廊,也可以聽見從 200 年歷史之久的音樂盒中放出的優美旋律的音樂盒店、花草芳香店、紀念品店等,體驗獨特的法國化。)- 🇮🇹 2021 年開幕 Pinocchio & Da Vinci 木偶童話意大利村(包入場門票)(韓國唯一一個以代表意大利童話故事的特色文化主題園。)- 🍎 冬之果園採果體驗(包每人採摘 250 克士多啤梨)(體驗採摘樂趣及可試食) 備註⑮</p>	<p>次</p>	<p>韓國必食 韓式部隊 火鍋</p>	<p> 米芝蓮推介 滿足豬腳 定食</p>	<p>[連泊 2 晚 首爾 5 星]</p> <p>龍山諾富特大使 NOVOTEL AMBASSADOR SEOUL YONGSAN 或 東大門諾富特大使 NOVOTEL DONGDAGMUN 或 樂天世界酒店 LOTTE HOTEL WORLD</p>
<p>DAY 4</p> <p>❄️ [韓劇迷必訪]德壽宮(知名道再提升是因為韓劇鬼怪的石牆之路就在這裡拍攝的。) 備註⑩- 【韓國名物】人蔘專賣店 - 韓流化妝品店</p> <p>📖【COEX 人氣打卡點】星空圖書館 Starfield Library(2017 年 5 月開幕的新地標,因為三層高的超廣空間加上由書契成的書牆,成為了目前 FB 及 IG 上經常看到的打卡景點)- ❄️ 聖水洞首爾林公園(是自然與文化空間最大自然公園,大致分為文化藝術公園、自然體驗學習、自然生態森林、溼地生態等區域,擁有都市叢林的療癒感,四季都是不同美景)- 🛍️ 明洞購物區(聚集了流行時尚物品與護膚化妝品的購物天堂)</p>	<p>酒店內</p>	<p> [米芝蓮推介] 百年人蔘雞湯 (每人一鍋)</p>	<p>韓式烤肉 自助餐</p>	
<p>DAY 5</p> <p>護肝產品專賣店-仁川空港 ✈️ 香港</p> <p>如乘坐 07:00PM 後起飛航班將增遊: [地道人氣市集]廣藏市場(是韓國具代表性的傳統市場之一,售賣許多韓國地道小吃,例如魚糕、辣炒年糕等)- 弘益大學街 (多間藥妝店及人氣波鞋店,方便一網打盡,還可以順道逛逛 2018 年底全新開幕的 AK&購物廣場及 7 層高 DAISO 家品店)- 🛍️【仁川具代表性徒步街】 松島 TRIPLE STREET 超大型購物商圈(現代 Hyundai Premium Outlet、韓國超市 Home Plus、No Brand 超市 MEGABOX 電影院)仁川空港 ✈️ 香港</p>	<p>酒店內</p>	<p>廣藏市場 自選 喜愛膳食</p>	<p>飛機上</p>	




【首爾仁川來回】[®]




去程	00:35-09:40
回程	14:40-22:55+1

※ 起飛及回程時間,最終以航空公司決定

■ 備註

- ①須購買「縱橫旅安心」旅遊保險，已涵蓋醫療保障，以策萬全，安心出行。
- ②旅行團服務費，每人每日 HKD150。
- ③所有出入境、簽證、隔離、檢疫、疫苗、行程安排之措施，均以當地及香港政府公佈為準。
- ④如未能入住行程表上之酒店，將會安排同級或提升更好之酒店。溫泉酒店晚餐，以酒店當天安排為準。如報名時為單人，需繳付單人房附加費。單數組合可要求安排三人房，三人房定義為兩張單人床或一張雙人床另加一單人床或移動式摺床或沙發床。一般市中心型格酒店，如單人組合要求三人房，一般是安排大床加床，因面積問題不能安排雙床房加床。最終視乎酒店安排而定。
- ⑤酒店 WIFI 上網服務及收費由酒店提供及公佈為準，請退房時支付有關上網費用。
- ⑥行行程安排及航班資料以旅團集合資料為準。航班時間以航空公司最終確認為準，恕不另行通知。德威航空:包航機上來回輕食+20KG 行李，
回程時航班於第 6 天凌晨抵港，請客人購買第 6 天旅遊保險，則屬 6 天旅程，旅行團服務費按 5 天收費。行程、膳食內容及住宿次序如有改動，
以當地接待安排為準。*大韓航空有效期為 14 日，其他航空公司暫時不設停留改期返港。
- ⑦酒店或度假村早餐為自助式或定食，以當地度假村安排為準。
- ⑧行程上的一切圖片只供參考，一切以當地實物/實況為準，敬請見諒。
- ⑨遊覽行程次序僅供參考，最終遊覽時間視乎交通情況及當地安排為準。
- ⑩賞雪情況因天氣及環境有所差異，若未能滿足客人期望，敬請見諒。
- ⑪所有宣傳物資顯示之價格是成人佔半間房的。
- ⑫團費包括來回經濟客位機票。
- ⑬如遇團隊人數不足15人，本公司有權不委派領隊，將會另作通知。否則會安排持牌領隊全程隨團。
- ⑭【溫泉水上樂園】設施開放情況及時間，以當地為準，如未符合個人期望，敬請見諒。如遇溫泉維修將更改前往其他同級溫泉。
- ⑮如遇【士多啤梨農場】關閉或天氣問題影響收成，將另行安排採摘或品嚐時令水果，敬請見諒。



牌照號碼:350217 KSS5A(DEC-FEB)-ITX2023 製表日期: 11 SEP 2023

♥縱橫旅安心就是不一樣的旅遊保障，讓您玩得更稱心!

為了令您享有更完善的旅遊保障，報名時須購買「縱橫旅安心保險」[基本計劃] (出示有效全年旅遊保險證明除外)

為您獻上不一樣的旅遊保障，包括：(細則受條款約束)

- 特設「家庭計劃」，受保子女數目不限
- 受保人因患病而須取消行程，都可以得到保障(上限 30000 元)
- 延長保障最長至離港前 3 小時及回港後 3 小時止
- 保障旅程中之消閒活動，包括熱氣球、跳傘、滑雪、水肺潛水等
- 保障因恐怖襲擊而引致之「個人意外」及「醫療費用」等索償

如投保【環球尊尚計劃】於紅色旅遊警示下，更可獲得取消或縮短行程之額外保障。

(指定團隊除外，請瀏覽 <https://www.wwpkg.com.hk/info/travel-insurance>) 「縱橫旅安心」由安達保險有限公司 CHUBB 承保

CHUBB

