

# 冬雪關西

— 京都 · 大阪 · 神戶 · 和歌山 —

率先入住 - 2022年開業【京都東急東山酒店】



可提升580-650呎型格套房

嵐山竹林小徑

和歌山特色貓咪火車

六甲山SNOW PARK玩雪

菊正宗酒造紀念館  
世產清水寺  
2-3晚大阪梅田MONTEREY  
宇治抹茶街  
花見小路

嚴選宿泊

## 和歌山

三大古泉

## 白濱臨海溫泉

5天

6天



行程資訊及網上報名

[5/6天]【雪紛飛】關西4県. 大阪和歌山. 白濱臨海溫泉.

六甲山 SNOW PARK 玩雪.

[率先入住]京都東急東山酒店. 和歌山特色火車.

2~3晚大阪梅田MONTEREY

嵐山竹林小徑. 世產清水寺. 人氣貓咪站長二代玉. 宇治抹茶街. 菊正宗酒造資料館. 神戶HARBOR LAND.

3晚「大阪梅田MONTEREY LE FRERE」設人造溫泉設施. 三大古泉和歌山 HARVEST/MUSASHI 臨海溫泉. 1日自由活動(6天)

JKM5/6SPB

12月11日 至 2024年3月20日出發





## 冬季限定【六甲山 SNOW PARK】玩雪

真冬・雪だからこそ楽しめる

【12月11日至2月29日出發前往】位於六甲山的 SNOW PARK 是人工雪場，除滑雪道外，特設玩雪專區，不怕與滑雪客相撞，盡情地堆雪人、打雪仗、玩雪橇。雪地有一定的斜度，大人玩雪橇亦可玩時不亦樂乎，更可與小朋友同坐雪兜，在銀白色大地上盡情享受雪地體驗。若想滑雪，亦可自費租借滑雪用具：雪靴、雪板、滑雪杖一套(約2900日圓)或雪靴、雪板、滑雪杖、滑雪襪、滑雪褲、手套一套(約4700日圓)，一展身手。



探訪人氣貓咪站長【二代玉】



### 竹林小徑【嵐山】漫步遠離繁囂

嵐山是一處遠離繁囂，仍保有自然美景，一年四季風景宜人的地方，300米長的嵐山竹林小徑，不但在2019年獲美國CNN選入日本36個絕景之一，亦是「藝妓回憶錄」的電影拍攝場景。走在其中，感受被兩旁宏偉的竹林所散發出的幽靜氣息。



### 【清水寺】京都最古老寺院

清水寺是京都最古老的寺院，日本奈良時期末期由中國唐僧玄奘三藏的第一位日本弟子慈恩大師開創於778年。清水寺的山號為音羽山，主要供奉千手觀音。大殿前懸空的「舞台」，由139根高數十公尺的大圓木支撐。



### 【和歌山特色貓咪火車】貴志站⇒伊太祈曾站

和歌山最著名的貴志川線，人們爭相探訪的人氣偶像(貴志站小玉貓咪站長)。悉心安排包乘坐特色火車，可愛有趣的車廂設計令人樂而忘返。由貴志站前往伊太祈曾站，共5個車站，車程約12分鐘。



### 【花見小路】花街古韻

祇園花見小路京都以觀賞舞妓或藝妓舞藝的「花街」聞名，因曾為電影《藝妓回憶錄》的場景而聲名大噪，寬闊的石板路旁保存了懷舊的京都風貌，特別具有京都的古韻風情，有機會的話更可能遇上藝妓走在街道上。



# 宇治抹茶街【平等院表參道】

抹茶迷的朝聖地，100%宇治味道

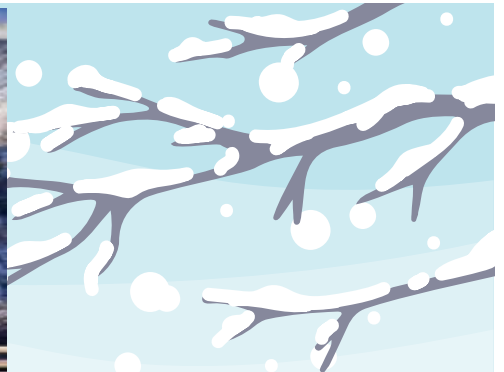
全日本最出名盛產高級綠茶之地非京都的宇治莫屬。「宇治抹茶街」之稱的平等院表參道能一次逛盡多家歷史悠久的傳統抹茶老舖。連接日本三古橋宇治橋及世界遺產平等院，更增添一番古色風情。抹茶街擁有多達32間各式各樣的綠茶店舖，讓整條街道散發著宇治茶的香氣，日本環境省更將此街道認定為「香味風景100選」之一。



**3 大推介**  
**【MASUDA茶舖】** 超人氣雪糕  
 受日本電視台訪問，抹茶迷必食推介，超人氣抹茶雪糕，在雪糕面上散佈芳香宇治綠茶粉，特別的口感層次，只需400日圓就能在這裡食得到！

**【伊藤久右衛門】** 手信之選  
 在宇治市的伊藤久右衛門已經有200年歷史，並且沒有分店於香港。難得來到宇治，不妨試下當店名物宇治甘露，甘香帶甜，絕對手信之選。

**【中村藤吉】** 港人至愛  
 中村藤吉是港人較為認識的傳統抹茶老舖之一，因已在香港開設分店。在平等院店就一定要邊欣賞宇治川流邊食原汁原味的生茶果凍。



## 【渡月橋】古香古色

京都嵐山腳下緩緩流淌的大堰川上橫跨一座橋，名為【渡月橋】，據說是因形似彎彎的月亮跨在河水上一樣而得名。橋墩用鋼筋建造，而橋面則為木造，古香古色，與周圍嵐山遊覽區的自然景觀諧和融洽。

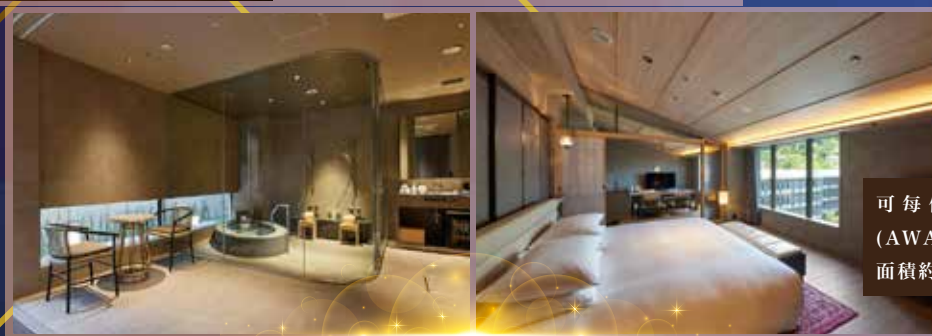


# 【京都東山東急酒店】

2022年開業



全館客房面積由360呎起，結合日式美學與現代感，圍繞自然豐饒的中庭而建，一覺起床不用踏出房門，就能透過窗搶先欣賞京都的四季景緻。當地過去曾以「茶葉」聞名，在每間客房都備有特製「茶箱」與茶器組，讓住客能風雅品茗，感受京都茶之美。



可每位以HK\$1700提升型格套房 (AWATA/OKAZAKI/SHIRAKAWA, 面積約580-650呎)

<https://www.tokyuhotels.co.jp/higashiyama-h/>



## 【南紀 HARVEST 臨海溫泉】

位處於南紀田邊的白濱HARVEST酒店是東急集團旗下享負盛名的會員制酒店，優越的地理位置可謂獨享該地最豐富的自然景觀。除了被翠綠連綿的山丘所環抱外，還有那一覽無際的大海。

<https://www.harvestclub.com/Un/Hotel/Na/>



## 【MONTEREY LE FRERE 大阪】

Hotel Monterey Le Frere Osaka 與 Hotel Monterey 迥然不同，並沒有採用濃厚歐陸風的裝潢，以日本傳統圖案花樣和燈飾為主題，打造明亮清爽舒適空間。

[https://www.hotelmonterey.co.jp/en/lefrere\\_osaka](https://www.hotelmonterey.co.jp/en/lefrere_osaka)



## 5天行程【大阪入 大阪走】

酒店 備註 4 5

DAY 1	<p>香港 ✈️ 大阪 ~ 和歌山臨海溫泉 日本著名三大古泉之一，三面環海，一邊聽海浪聲一邊享受純天然的溫泉</p> <p>  午餐 航機上   晚餐 和洋壽司 刺身自助餐 / 溫泉御膳 備註 13</p>	南紀田邊 HARVEST RESORT 溫泉 (約380呎海景露台房) 或 白濱 MUSASHI 溫泉 可每位HK\$1500提升入住私人風呂房間(約480呎) 備註20 或 白濱 SEAMORE 溫泉
DAY 2	<p>*【和歌山特色火車】 貓咪站長的貴志站 - 伊太祈曾站 (車程約12分鐘) 於貴志站可欣賞人氣貓咪站長 備註 12</p> <p>~ *世界文化遺產【清水寺】京都最古老的寺院，宛如古都的風物詩般，完完全全的將京都的風采表露無疑</p> <p>~ 京都舞伎小路【花見小路·祇園白川】以觀賞舞伎或藝伎舞藝而知名的「花街」，並於祇園旺區自由選擇美食，如懷石料理、蒲燒鰻魚 備註 10</p> <p>※入住京都東山東急，可每位HK\$1700提升入住AWATA / OKAZAKI / SHIRAKAWA 580-650呎套房 備註 8</p> <p>  早餐 酒店內   午餐 ✓   晚餐 祇園旺區 自費</p>	2022年7月 GRAND OPEN 京都東山東急 (設有獨立溫浴設施) 備註 7 或 京都 AGORA 或 京都 MIYAKO CITY
DAY 3	<p>嵐山 悠閒感受嵐山風情，可前往竹林小路跟天龍寺外苑感受嵐山的靈氣與古韻風情</p> <p>~ 渡月橋 欣賞與嵐山優美風景構成如畫景緻 ~ 嵐山和風老舖</p> <p>~ 宇治抹茶街【平等院表參道】一次逛盡多間宇治茶傳統名舖，位於宇治橋及世界遺產平等院之間，故落車後需步行約5-10分鐘</p> <p>~ 大阪門真LALAPORT  2023年4月 GRAND OPEN，由 LALAPORT 及 OUTLET 合併而成的複合型購物商場，共有約250間店舖</p> <p>  早餐 酒店內   午餐 嵐山內 自費   晚餐 LALAPORT 內自費</p>	【2晚】 大阪梅田MONTEREY LE FRERE (設有大浴場) 備註 9 (步行 5 分鐘可達梅田，方便購物) 或 大阪SHERATON MIYAKO (近鐵大阪上本町站直達，交通便利)
DAY 4	<p>菊正宗酒造紀念館 介紹清酒的製造方法，更可試飲未經加熱處理的「生原酒」等，或是選購限定商品或自行品嚐清酒軟雪糕 備註 11 15</p> <p>~ 神戶 HARBOR LAND  結合了娛樂、購物、美食、文化等的大型複合設施，購物中心設有三個主要零售區，擁有超過225家店舖，供你盡情探索</p> <p>~ *六甲山 SNOW PARK  12月11日至2月29日出發前往 設有玩雪專區，可以玩雪球、堆雪人、雪兜 或 自費暢玩雪上活動:雪靴、雪板、滑雪杖一套 (約2900日圓) 或 雪靴、雪板、滑雪杖、滑雪襪、滑雪褲、手套一套(約4700日圓) 備註 11 14</p> <p>~ 有馬溫泉街 3月1日起出發前往 有土產店、有馬玩具博物館等，可自行參觀天神泉源、品嚐有馬著名的炭酸煎餅，或是享受免費的「金泉」足浴</p> <p>  早餐 酒店內   午餐 神戶 HARBOR LAND 內自費   晚餐 網燒 / SHABU SHABU</p>	
DAY 5	<p>關西 FACTORY OUTLET  店舖數量超過200間，只要來到這裡，幾乎你想要的東西全部都找得到 ~ 大阪 ✈️ 香港</p> <p>  早餐 酒店內   午餐 OUTLET 內自費   晚餐 航機上</p>	

【大阪入 ~ 大阪走】  國泰航空公司  HONGKONG AIRLINES 香港航空

香港 CX/HX	08:10 ~ 12:00	▶	大阪	12:45 ~ 17:00
大阪 CX/HX	14:00 ~ 18:30	▶	香港	17:30 ~ 23:00

※ 航班編號、起飛及回程時間，最終以航空公司決定為準。



## 6天行程【大阪入 大阪走】

酒店 備註 4 5

DAY 1	<p>香港 ✈️ 大阪 ~ 和歌山臨海溫泉 日本著名三大古泉之一，三面環海，一邊聽海浪聲一邊享受純天然的溫泉</p> <p> 午餐 航機上  晚餐 和洋壽司 刺身自助餐 / 溫泉御膳 備註 13</p>	南紀田邊 HARVEST RESORT 溫泉 (約380呎海景露台房) 或 白濱 MUSASHI 溫泉 可每位HK\$1500提升入住 私人風呂房間(約480呎) 備註20 或 白濱 SEAMORE 溫泉
DAY 2	<p>*【和歌山特色火車】🚆 貓咪站長的貴志站 - 伊太祈曾站 (車程約12分鐘) 於貴志站可欣賞人氣貓咪站長 備註 12</p> <p>~ *世界文化遺產【清水寺】京都最古老的寺院，宛如古都的風物詩般，完完全全的將京都的風采表露無疑</p> <p>~ 京都舞伎小路【花見小路·祇園白川】以觀賞舞伎或藝伎舞藝而知名的「花街」，並於祇園旺區自由選擇美食，如懷石料理、蒲燒鰻魚 備註 10</p> <p>※入住京都東山東急，可每位HK\$1700提升入住AWATA / OKAZAKI / SHIRAKAWA 580-650呎套房 備註 8</p> <p> 早餐 酒店內  午餐 ✓  晚餐 祇園旺區 自費</p>	2022年7月 GRAND OPEN 京都東山東急 (設有獨立溫浴設施) 備註 7 或 京都 AGORA 或 京都 MIYAKO CITY
DAY 3	<p>嵐山 悠閒感受嵐山風情，可前往竹林小路跟天龍寺外苑感受嵐山的靈氣與古韻風情</p> <p>~ 渡月橋 欣賞與嵐山優美風景構成如畫景緻 ~ 嵐山和風老舖</p> <p>~ 宇治抹茶街【平等院表參道】一次逛盡多間宇治茶傳統名舖，位於宇治橋及世界遺產平等院之間，故落車後需步行約5-10分鐘</p> <p>~ 大阪門真LALAPORT 🛍️ 2023年4月 GRAND OPEN，由 LALAPORT 及 OUTLET 合併而成的複合型購物商場，共有約250間店舖</p> <p> 早餐 酒店內  午餐 嵐山內 自費  晚餐 LALAPORT 內自費</p>	
DAY 4	<p>菊正宗酒造紀念館 介紹清酒的製造方法，更可試飲未經加熱處理的「生原酒」等，或是選購限定商品或自行品嚐清酒軟雪糕 備註 11 15</p> <p>~ 神戶 HARBOR LAND 🛍️ 結合了娛樂、購物、美食、文化等的大型複合設施，購物中心設有三個主要零售區，擁有超過225家店舖，供你盡情探索</p> <p>~ *六甲山 SNOW PARK ❄️ 12月11日至2月29日出發前往 設有玩雪專區，可以玩雪球、堆雪人、雪兜 或 自費暢玩雪上活動:雪靴、雪板、滑雪杖一套 (約2900日圓) 或 雪靴、雪板、滑雪杖、滑雪襪、滑雪褲、手套一套(約4700日圓) 備註 11 14</p> <p>~ 有馬溫泉街 3月1日起出發前往 有土產店、有馬玩具博物館等，可自行參觀天神泉源、品嚐有馬著名的炭酸煎餅，或是享受免費的「金泉」足浴</p> <p> 早餐 酒店內  午餐 神戶 HARBOR LAND 內自費  晚餐 網燒 / SHABU SHABU</p>	【3晚】 大阪梅田MONTEREY LE FRERE (設有大浴場) 備註 9 (步行 5 分鐘可達梅田，方便購物) 或 大阪SHERATON MIYAKO (近鐵大阪上本町站直達，交通便利)
DAY 5	<p>全日自由活動: 🛍️ 推薦前往心齋橋購物城 長達600米的心齋橋商店街，街內天頂有透光頂棚，不受外界氣候影響，購物環境舒適。除大丸本館、PARCO 百貨等知名百貨外，亦有 UNIQLO、GU、WEGO、GAP 等約180家店舖入駐</p> <p>梅田潮流購物區 最具規模的繁華商圈，集結了百貨公司、複合型商業設施等</p> <p> 早餐 酒店內  午餐 自選自費喜愛膳食  晚餐 自選自費喜愛膳食</p>	
DAY 6	<p>關西 FACTORY OUTLET 🛍️ 店舖數量超過200間，只要來到這裡，幾乎你想要的東西全部都找得到 ~ 大阪 ✈️ 香港</p> <p> 早餐 酒店內  午餐 OUTLET 內自費  晚餐 航機上</p>	

【大阪入 ~ 大阪走】  國泰航空公司  HONGKONG AIRLINES 香港航空

香港 08:10 ~ 12:00 ▶ 大阪 12:45 ~ 17:00  
CX/HX

大阪 14:00 ~ 18:30 ▶ 香港 17:30 ~ 23:00  
CX/HX

※ 航班編號、起飛及回程時間，最終以航空公司決定為準。



# 6天行程【名古屋入 名古屋走】

酒店 備註 4 5

<p><b>DAY 1</b></p>	<p>香港 ✈️ 名古屋 ~ 京都舞伎小路【花見小路・祇園白川】以觀賞舞伎或藝伎舞藝而知名的「花街」，並於祇園旺區自由選擇美食，如懷石料理、蒲燒鰻魚 備註 10</p> <p>※入住京都東山東急，可每位HK\$1700提升入住AWATA / OKAZAKI / SHIRAKAWA 580-650呎套房 備註 8</p> <p> 午餐 航機上  晚餐 祇園旺區 自選自費 喜愛膳食</p>	<p>2022年7月 GRAND OPEN 京都東山東急 (設有獨立溫浴設施) 備註 7 或 京都 AGORA 或 京都 MIYAKO CITY</p>
<p><b>DAY 2</b></p>	<p>*世界文化遺產【清水寺】京都最古老的寺院，宛如古都的風物詩般，完完全全的將京都的風采表露無疑</p> <p>~ 嵐山 悠閒感受嵐山風情，可前往竹林小路跟天龍寺外苑感受嵐山的靈氣與古韻風情</p> <p>~ 渡月橋 欣賞與嵐山優美風景構成如畫景緻 ~ 嵐山和風老舖</p> <p>~ 宇治抹茶街【平等院表參道】一次逛盡多間宇治茶傳統名舖，位於宇治橋及世界遺產平等院之間，故落車後需步行約5-10分鐘 ~ 和歌山臨海溫泉 日本著名三大古泉之一，三面環海，一邊聽海浪聲一邊享受純天然的溫泉</p> <p> 早餐 酒店內  午餐 嵐山內 自費  晚餐 和洋壽司 刺身自助餐 / 溫泉御膳</p>	<p>南紀田邊 HARVEST RESORT 溫泉 (約380呎海景露台房) 或 白濱 MUSASHI 溫泉 可每位HK\$1500提升入住 私人風呂房間(約480呎) 備註 20 或 白濱 SEAMORE 溫泉</p>
<p><b>DAY 3</b></p>	<p>*【和歌山特色火車】🚆 貓咪站長的貴志站 - 伊太祈曾站 (車程約12分鐘) 於貴志站可欣賞人氣貓咪站長 備註 12</p> <p>~ 大阪門真LALAPORT 🛍️ 2023年4月 GRAND OPEN，由 LALAPORT 及 OUTLET 合併而成的複合型購物商場，共有約250間店舖</p> <p> 早餐 酒店內  午餐 ✓  晚餐 LALAPORT 內自費</p>	
<p><b>DAY 4</b></p>	<p>菊正宗酒造紀念館 介紹清酒的製造方法，更可試飲未經加熱處理的「生原酒」等，或是選購限定商品或自行品嚐清酒軟雪糕 備註 11 15</p> <p>~ 神戶 HARBOR LAND 🏢 結合了娛樂、購物、美食、文化等的大型複合設施，購物中心設有三個主要零售區，擁有超過225家店舖，供你盡情探索</p> <p>~ *六甲山 SNOW PARK ❄️ 12月11日至2月29日出發前往 設有玩雪專區，可以玩雪球、堆雪人、雪兜 或 自費暢玩雪上活動:雪靴、雪板、滑雪杖一套 (約2900日圓) 或 雪靴、雪板、滑雪杖、滑雪襪、滑雪褲、手套一套(約4700日圓) 備註 11 14</p> <p>~ 有馬溫泉街 3月1日起出發前往 有土產店、有馬玩具博物館等，可自行參觀天神泉源、品嚐有馬著名的炭酸煎餅，或是享受免費的「金泉」足浴</p> <p> 早餐 酒店內  午餐 神戶 HARBOR LAND 內自費  晚餐 網燒 / SHABU SHABU</p>	<p>【3晚】 大阪梅田MONTEREY LE FRERE (設有大浴場) 備註 9 (步行 5 分鐘可達梅田，方便購物) 或 大阪SHERATON MIYAKO (近鐵大阪上本町站直達，交通便利)</p>
<p><b>DAY 5</b></p>	<p>全日自由活動: 🛍️ 推薦前往心齋橋購物城 長達600米的心齋橋商店街，街內天頂有透光頂棚，不受外界氣候影響，購物環境舒適。除大丸本館、PARCO 百貨等知名百貨外，亦有 UNIQLO、GU、WEGO、GAP 等約180家店舖入駐</p> <p>梅田潮流購物區 最具規模的繁華商圈，集結了百貨公司、複合型商業設施等</p> <p> 早餐 酒店內  午餐 自選自費喜愛膳食  晚餐 自選自費喜愛膳食</p>	
<p><b>DAY 6</b></p>	<p>日本最大【長島三井OUTLET PARK】🛍️ 聚集逾300多家名牌商店，如GUCCI、ARMANI、LEGO、ADIDAS、NIKE、松本清等 ~ 名古屋 ✈️ 香港</p> <p> 早餐 酒店內  午餐 OUTLET 內自費  晚餐 航機上</p>	

【名古屋入 ~ 名古屋走】 國泰航空公司

香港	08:10 ~ 12:00	▶	名古屋	12:20 ~ 17:00
CX				
名古屋	14:00 ~ 18:30	▶	香港	17:30 ~ 23:00
CX				





牌照號碼: 350217 JKM5/6SPB(DEC)-ITX2023 製表日期: 13 OCT 2023

#### 備註

- 01)須購買「縱橫旅安心」旅遊保險，已涵蓋醫療保障，以策萬全，安心出行。
- 02)旅行團服務費，每人每日 HKD170。
- 03)所有出入境、簽證、隔離、檢疫、疫苗、行程安排之措施，均以當地及香港政府公佈為準。
- 04)如未能入住行程表上之酒店，將會安排同級或提升更好之酒店。溫泉酒店晚餐，以酒店當天安排為準。  
如報名時為單人，需繳付單人房附加費。
- 05)酒店 WIFI 上網服務及收費由酒店提供及公佈為準，請退房時支付有關上網費用。
- 06)行程安排及航班資料以旅團集合資料為準。航班時間以航空公司確認為準，恕不另行通知。  
行程、膳食內容及住宿次序如有改動，以當地接待安排為準。※ 不設停留改期返港。
- 07)溫浴設施僅有 3 個，需預約，費用自理(5000 日圓~)。開放時間為 07:00-10:00、15:00-22:00。
- 08)提升房間最多2位入住。最終可否提升，出發前確認為準。若房間已滿將退回有關費用唯客人不可藉此退出。
- 09)大浴場的開放時間為 06:00-09:00、16:00-23:30。
- 10)花見小路設有「私家道路禁止拍照」標識，明文禁止擅自進入附近的私人領地進行拍照的行為，敬請留意。
- 11)請自行決定是否參加自費活動。
- 12)貴志站貓咪站長一職由「二代玉」代任，二代玉於不定期休息，能否見到二代玉或其他貓咪以當地安排為準；  
當日乘搭的火車種類視乎當地安排，火車約30分鐘一班，如無特色火車，將以普通火車代替。
- 13)因應航班時間，晚餐將有機會改為酒店以外地方享用日式料理 或 其他膳食，敬請知悉。
- 14)六甲山SNOW PARK如因天氣或雪量等影響而休園，則改為前往「有馬溫泉街」，敬請知悉。
- 15)菊正宗酒造紀念館的休館日為12月29日至1月4日。如遇休館，將取消前往，敬請知悉。
- 16)行程內需要預約的景點，如預約不到，將改為其他景點，且會個別通知，敬請注意。
- 17)宣傳物資顯示之價格是成人佔半間房的。
- 18)團費包括來回經濟客位機票。
- 19)團隊將安排持牌領隊全程隨團。
- 20)提升房間第 3 位如是 5 歲以下(佔床)均作成人計算(3 人同房)，5 歲以下(不佔床)只需附加成人價錢的一半。  
後加床位為梳化床(SOFA BED)或榻榻米布團(TATAMI)；最終可否提升，出發前確認為準。  
若房間已滿將退回有關費用，唯客人不可藉此退出。

提升膳食項目表，詳情請瀏覽 <https://reurl.cc/0EAKLb>



「縱橫旅安心」  
旅遊保險



指定代理:

Licence No. 351028

更快捷·更方便·更全面 電話報名中心  
**34430880**  
WWPKG.com.hk  
牌照號碼 350217

- 尖沙咀 ● 廣東道28號力寶太陽廣場7樓703室 (港鐵站A出口)
- 銅鑼灣 ● 百德新街恆隆中心7樓712室 (港鐵站E出口)
- 荔枝角 ● 長順街15號利來中心 D2 PLACE TWO 8樓C室 (港鐵站D2出口)

