

5天₊₁

KSS5SKB

縱橫遊 WWPKG

首爾 江陵

[冬日賞雪之驕]雪嶽山國立公園 · 韓版 TEMALAB 沉浸博物館
冬日度假園區必選觀光纜車 · 繽紛滑雪初體驗 · 溫泉水上樂園
 · 樂天世界+樂天 SKY TOWER · 連泊 2 晚首爾國際 5 星

冬日限定[絕無自費加遊]：專人指導滑雪初體驗(包雪橇、雪仗、雪鞋、雪衣套裝)、
 江陵人氣必訪：注文津海水浴場 BTS 巴士站、大浦漁港
 品嚐韓國地道品味：米芝蓮推介百年人蔘雞 · 韓式烤肉吃到飽



12 月 1 日至 2024 年 2 月 29 日出發

※出發日期以報名時為準



重本增遊

- 專人指導滑雪初體驗(包雪橇、雪仗、雪鞋、雪衣套裝)
- 人氣度假村內溫泉水上樂園(包入場)
- 人氣度假村內賞雪觀光纜車(包車票來回)
- [全球最大室內主題樂園]樂天世界(包入場及任玩套票)
- [首爾新興地標]樂天 SKY TOWER(包上塔)

縱橫遊

www.wwpkg.com.hk



更快捷·更方便·更全面 電話報名中心
34430880
 一東南亞團·中國團 按1+2字

江陵必訪

滑雪體驗、溫泉、銀雪美景



冬日賞雪之驕【雪嶽山國立公園】

설악산국립공원

雪嶽山橫跨江原道東草、高城、麟蹄與襄陽，是著名的自然景點。1970年，繼閑麗海上國立公園之後，這裡被列為韓國第五座國立公園，並於1982年被列為韓國第一個 UNESCO 生物圈保存地區，也被列入國際知名的管理優秀保護地區名單——世界自然保護聯盟(IUCN)的綠色名錄。



2023年7月開幕【DEEPLIVE 沉浸博物館】

韓版 TEAMLAB

2023年7月最新開幕[韓版 TEAMLAB]，以「走進神秘世界」為理念主題，利用自然、奇幻、空間、數字展品等材質。這是沉浸式媒體藝術展覽，旨在為您們打造全新的旅行體驗。氣勢磅礴的展廳內由光、聲、香構成的展示內容，以自然元素打造的火坑、水坑、森林坑等，為您提供了新的旅遊體驗，讓您沉浸在魔法世界中。



【人氣打卡點】BTS 巴士站

주문진해변버스정류장

在注文津海水浴場新設了防彈公車站，這裡是防彈少年團《You never walk alone》的專輯封面拍攝地。江陵市將這裡還原為封面拍攝場景，並表示防彈公車站會成為新的韓流景點，以此為中心舉辦多種活動，粉絲們不要錯過與防彈公車站相關的特別活動。公車站背後的大海也是不容錯過的拍照景點，以白沙灘和蔚藍的東海為背景，可以為此刻的美好留下回憶。



冬日度假園區必選觀光纜車



Gondola

滑雪度假園區除了有不同的登山滑雪道以外，還有專門賞雪的觀光纜車是專門為觀光的遊客提供的觀景纜車，適合一家大小老少佳宜。登上銀雪茫茫的山頂，四周環山白雪，處於高高在上的感覺，還能把整個度假樂園區的美景盡收眼底，賞心悅目。



【4小繽紛滑雪初體驗】

包滑雪工具：雪鞋、雪仗、雪橇、雪衣、雪褲

滑雪場共有多條滑雪道，坡道設計獨特，分為初、中、高級，讓初學者都能一嘗在雪地上飛馳的快感，滑雪場亦有空中纜車及吊椅機，讓您在登頂途中欣賞一片雪茫茫的醉人景色。滑雪場設備齊全，有多個休憩處、餐廳、商店，甚至地名產店都有，即使滑雪滑得累了，都有很多地方讓您消磨時間及補充體力，然後再慢慢享受滑雪的樂趣。

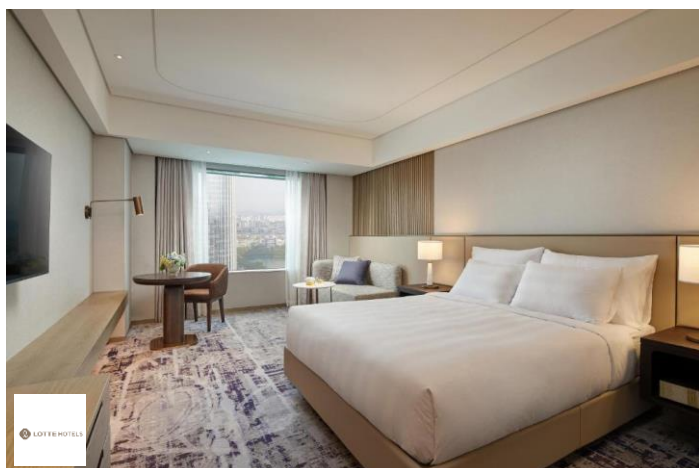
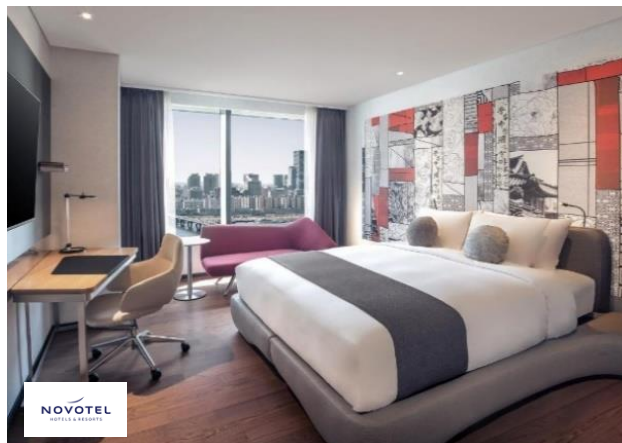


連泊 2 晚首爾國際 5 星

龍山諾富特大使酒店

Novotel Ambassador Seoul

擁有 621 間客房和套房。連接高鐵龍山站 3 號出口。全館提供免費 WiFi。飯店距離韓國國立博物館(National Museum of Korea)和韓國戰爭紀念館(War Memorial of Korea)均約 2 公里。



樂天世界酒店

Lotte Hotel World

毗鄰世界最大的室內主題樂園。館內設有 3 家餐飲場所，提供免費 WiFi。客房空間寬敞，配備 37 吋平面電視和舒適的扶手椅，裝設大面窗，鋪有地毯。私人衛浴備有吹風機和頂級洗手間用品。

韓流人氣必食~米芝蓮美食推介

百年·滋補人蔘雞湯



韓國有句俗語說「飲食就是藥」，意思是吃好的食物就如同吃補藥一般，是保持身體健康的好方法。在韓國，通常會趁夏季吃點養身料理補補身，以度過炎熱的夏天，但其實一年四季都可以靠攝取營養豐富的食物來補身，這個秋季就用韓國最具代表的養身料理來補補身，才能保持充沛的精力和體力好過冬！備註®



來韓必吃·烤肉吃到飽

韓國聞名海外的美味，來到韓國品嚐烤肉是必須的，有人還說來到韓國不吃烤肉等於白走一趟，安排美味的烤肉。據說朝鮮族的一種傳統烤肉方式，常用生鐵鍋、生鐵板、銅板、銅鍋等食器，有時佐以醃漬醬料與蔬菜湯汁一起烤食。一般必定搭配飯食，其中又以各式泡菜和海藻類小菜居多。此外在韓國，會把烤肉片放在萵苣或紫蘇葉中，加入一點點的麵鼓醬或蒜頭，再包裹起來吃，這種吃法是非常韓國的道地吃法。備註®



【首爾仁川來回】備註②⑥⑩⑪⑬

	早餐 備註⑦	午餐	晚餐	酒店 備註④⑤
DAY 1 香港 ✈️ 首爾仁川空港- ❄️ 雪嶽山國立公園(大青峰為繼漢拏山、智異山之後的韓國第三高峰，一年有5-6個月覆滿白雪，整座山因而得名雪嶽) 備註⑨~ 新興寺 (是為新羅真德女王時期的慈藏律師所創建的寺廟。冬日被銀雪包圍極美。) ~ 大浦漁港 (位於雪嶽山的山腳，原是漁船由南方進入東草市的必經之地，隨著雪嶽山成為觀光勝地，這裡也成為高級海鮮的集散地而聞名。)		航機上 如乘坐8:00AM 到達航班 將特別安排 香菇火鍋	韓式 豬肉魷魚 壽喜燒	太陽來士酒店 Sunrise Hotel Sokcho 或 東草海上航行飯店 Sea Cruise Hotel 或 雪嶽大明 Delpino 同級
DAY 2 🎒 [追尋防彈少年團踩點-注文津]韓國 BTS 巴士站(這裡正是防彈少年團《You never walk alone》的專輯封面拍攝地。江陵市將這裡還原為封面拍攝場景，防彈公車站已成為新的韓流景點。)~ 🎒 [走進神祕世界！韓版 TEAMLAB]博物館深潛(Museum Deep Dive)(2023年7月最新開幕以自然、奇幻、空間等素材利用光、聲、香，打造森林、水坑、火坑等形成沉浸式媒體藝術展覽)~ ❄️ 渡假村內觀光纜車(包車票來回) 備註⑭~ 🍷 [冬日暖笠笠]渡假村內溫泉(包入場)(洪川 Vivaldi/鳳凰城溫泉) 備註⑬	酒店內	江陵美味 嫩豆腐火鍋	道地美味 馬鈴薯 豬骨煲	維瓦爾第公園洪村 VIVALDI PARK HONGCHEON 或 鳳凰城渡假村酒店 Phoenix Park Hotel 或同級
DAY 3 ❄️ 冬日限定【4小時繽紛滑雪初體驗】專人指導初級滑雪技巧雪工具： (洪川 Vivaldi/鳳凰城滑雪場)【包滑雪工具：雪鞋、雪仗、雪襪、雪衣、雪褲】備註⑨⑩⑪⑫~ 🛍️ 明洞購物區(聚集了流行時尚物品與護膚化妝品的購物天堂)	酒店內	滑雪場 自選 喜愛膳食	[吃到飽] 韓式燒烤	連泊 2 晚 [首爾國際 5 星] Novotel Ambassador Seoul Yongsan 龍山諾富特大使酒店 或 Novotel Ambassador Seoul Dongdaemun 東大門諾富特大使酒店 或 Lotte Hotel World 樂天世界酒店 或同級
DAY 4 [韓劇迷必訪]德壽宮(知名道再提升是因為韓劇鬼怪的石牆之路就在這裡拍攝的。)~ [韓國名物]人蔘專賣店 ~ 韓流化妝品店- 🎒 [首爾地標]樂天世界塔 SEOUL SKY(包上塔)(高555公尺，123層樓韓國最新地標，融合韓國傳統之美、人類、技術、科技與自然，更有著「世界最快雙層電梯」與「世界最長輸送距離」的世界紀錄。)~ [世界最大的室內主題樂園]樂天世界(包入場及任玩套票)(由樂天世界專為兒童創建的室內主題樂園，有11款動靜皆宜的玩樂設施)	酒店內	 [米芝蓮推介] 百年人蔘雞湯 (每人一鍋)	樂園自選 喜愛膳食	Novotel Ambassador Seoul Dongdaemun 東大門諾富特大使酒店 或 Lotte Hotel World 樂天世界酒店 或同級
DAY 5 護肝產品專賣店-仁川空港 ✈️ 香港 ----- 如乘坐 07:00pm 後起飛航班將增遊：護肝產品專賣店-益善洞韓屋巷 (益善洞韓屋村形成於 1920 年代左右，具有結合 傳統與現代的獨特建築風格。現在仍有居民依舊在此居住，充滿了生活的痕跡) 弘益大學商店圈 (多間藥妝店及人氣波鞋店，方便一網打盡，還可以順道逛逛 2018 年底全新開幕的 AK&購物廣場及 7 層高 DAISO 家品店)~ [地道生活體驗]望遠市場(망원시장은更貼近當地人的日常生活及飲食文化的市場。)~ 松島 outlet 商圈-仁川空港 ✈️ 香港	酒店內	自選 喜愛膳食	航機上	

【首爾仁川來回】⑥



去程 00:35-09:40

回程 14:40-22:55+1

※ 起飛及回程時間，最終以航空公司決定

■ 備註

- ①須購買「縱橫旅安心」旅遊保險，已涵蓋醫療保障，以策萬全，安心出行。
- ②旅行團服務費，每人每日 HKD150。
- ③所有出入境、簽證、隔離、檢疫、疫苗、行程安排之措施，均以當地及香港政府公佈為準。
- ④如未能入住行程表上之酒店，將會安排同級或提升更好之酒店。溫泉酒店晚餐，以酒店當天安排為準。
如報名時為單人，需繳付單人房附加費。
- ⑤酒店 WIFI 上網服務及收費由酒店提供及公佈為準，請退房時支付有關上網費用。
- ⑥行程安排及航班資料以旅團集合資料為準。航班時間以航空公司最終確認為準，恕不另行通知。德威航空:包航機上來回輕食+20KG 行李，
回程時航班於第 6 日凌晨抵港，請客人購買第 6 天旅遊保險，則屬 6 天旅程，旅行團服務費按 5 天收費。行程、膳食內容及住宿次序如有改動，
以當地接待安排為準。*大韓航空有效期為 14 日，其他航空公司暫時不設停留改期返港。
- ⑦酒店或度假村早餐為自助式或定食，以當地度假村安排為準。
- ⑧行程上的一切圖片只供參考，一切以當地實物/實況為準，敬請見諒。
- ⑨賞雪情況因天氣及環境有所差異，若未能滿足客人期望，敬請見諒。
- ⑩滑雪場有入場人數限制，因此有機會採用其他滑雪場作替代，敬請見諒。
- ⑪細心提示:客人參與滑雪活動前，應衡量個人身體狀況，以及當時的天氣和雪地情況，以評估應否參與，並遵照一切安全守則，以保障自身安全。
- ⑫如因天氣情況，滑雪場未能作滑雪之用，則改為前往【Ever land愛寶樂園(包任玩套票)】。
- ⑬【溫泉水上樂園】設施開放情況及時間，以當地為準，如未符合個人期望，敬請見諒。如遇溫泉維修將更改前往其他同級溫泉。
- ⑭如遇惡劣天氣或定期維修而臨時運休，以致無法乘搭吊車將更改前程首爾南山纜車或其他纜車，或最終無法乘坐將退回相關費用。
- ⑮遊覽行程次序僅供參考，最終遊覽時間視乎交通情況及當地安排為準。
- ⑯所有宣傳物資顯示之價格是成人佔半間房的。
- ⑰團費包括來回經濟客位機票。
- ⑱如遇團隊人數不足 15 人, 本公司有權不派隨團領隊, 將會另作通知。



牌照號碼:350217 KSS5SKB(DEC-FEB)-ITX2023 製表日期: 7 SEP 2023

♥縱橫旅安心就是不一樣的旅遊保障，讓您玩得更稱心!

為了令您享有更完善的旅遊保障，報名時須購買「縱橫旅安心保險」[基本計劃] (出示有效全年旅遊保險證明除外)

- 為您獻上不一樣的旅遊保障，包括：(細閱受條款約束)
- 特設「家庭計劃」，受保子女數目不限
 - 受保人因患病而須取消行程，都可以得到保障(上限 30000 元)
 - 延長保障最長至離港前 3 小時及回港後 3 小時止
 - 保障旅程中之消閒活動，包括熱氣球、跳傘、滑雪、水肺潛水等
 - 保障因恐怖襲擊而引致之「個人意外」及「醫療費用」等索償

如投保【環球尊尚計劃】於紅色旅遊警示下，更可獲得取消或縮短行程之額外保障。

(指定團隊除外，請瀏覽 <https://www.wwpkg.com.hk/info/travel-insurance>) 「縱橫旅安心」由安達保險有限公司 CHUBB 承保

CHUBB

