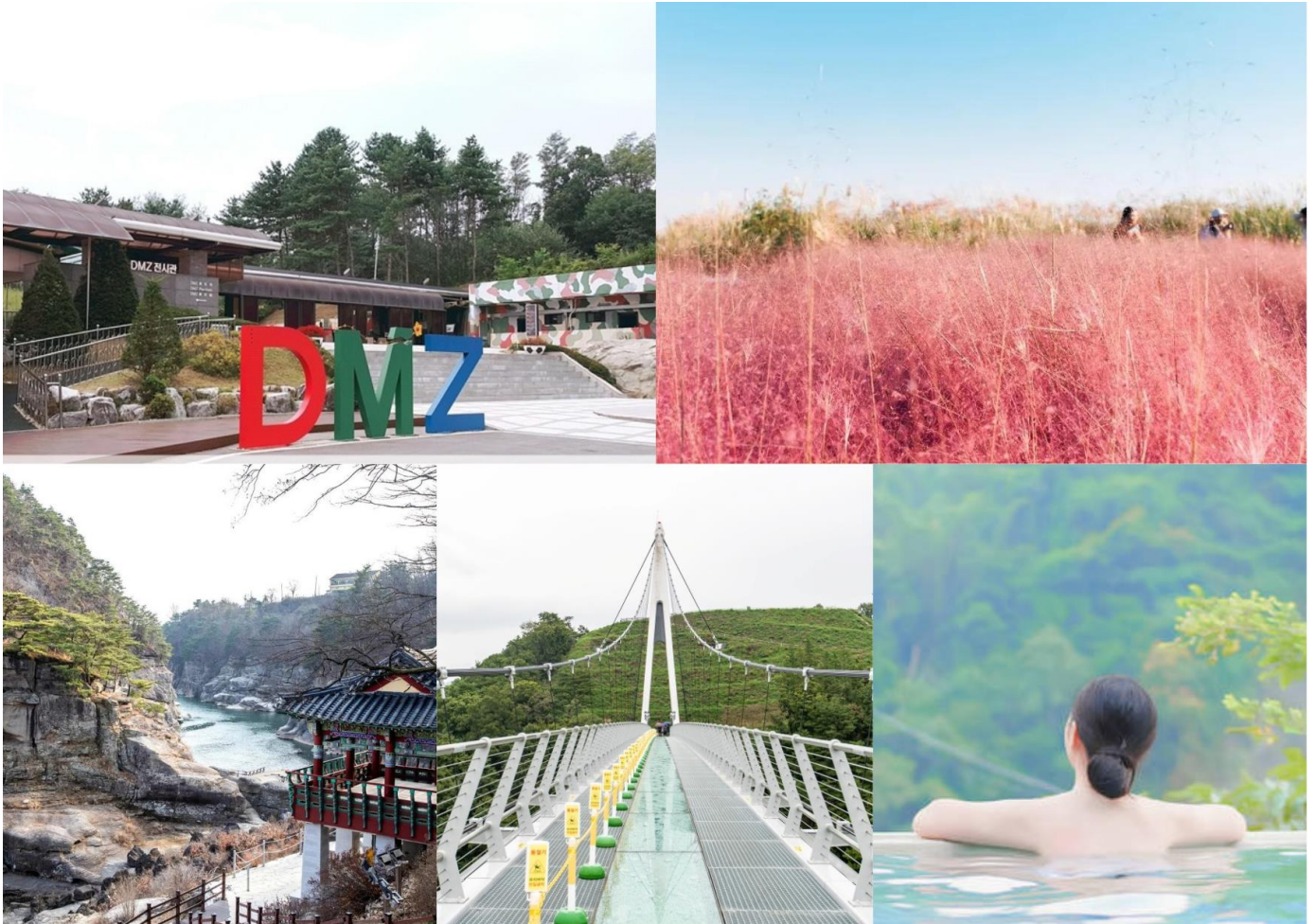


[市場罕有]鐵原 DMZ 非武裝地帶 · [最北端車站]月井里 ·
 率先入住鐵原 HANTAN RIVER SPA 享受韓式溫泉 ·
 季節限定[孤石亭賞楓]+[天空公園粉芒] · 2晚首爾國際5星

絕無自費加遊 · 必試「米芝蓮推介」滋補蔘雞湯 · 善益洞百年韓屋打卡 · 麻浦水產市場
 聯合國世界地質公園「鐵原銀河大橋」· 金浦水城小威尼斯 · 童話王國普羅旺斯村

出發日期：2023年10月5至10月31日



【首爾仁川來回】◎



去程 00:35-09:40

回程 14:45-22:55+1

※ 起飛及回程時間，最終以航空公司決定為準。

除了秋季賞楓葉 🍁 嚴選 7 大特色安排

- [浪漫粉芒] 天空公園(包電動車乘坐體驗)
- [童話王國] 普羅旺斯村(充裕時間漫遊)
- [神秘的北端] 鐵原歷史文化景觀(探索三八線)
- [親身體會] 韓國文化體驗館(DIY 飯團+傳統韓服體驗)
- [最新打卡必去] 金浦水城小威尼斯 LA VENICHE
- [文青打卡熱點] 益善洞韓屋巷(超有 feel 百年韓屋)
- [嚴選宿泊] 1晚溫泉+連泊 2晚首爾國際5星

首爾、鐵原的神秘北端 備註①

文化藝術的搖籃 鐵原歷史文化公園



最近北韓車站 月井里站



近代文化遺產 前北韓勞動黨舍



楓賞峽谷景色 孤石亭



滿山遍野粉芒 天空公園



溫泉中享受 傳統韓式溫泉



童話王國 普羅旺斯村



是一個以南法國的普羅旺斯為主題的童話公園。這裏被美麗的花草樹木裝扮得充滿夢幻色彩，還有 50 多個可愛的餐廳和商店，足以讓遊客在此度過精彩難忘的時光。


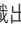


世界地質公園 鐵原 漢灘江銀河橋



這裡被列為聯合國教科文組織世界地質公園。銀河大橋的名字是在以風景秀麗而聞名的“漢灘江”的“鐵原”名稱中加上的，並命名為“銀河”意思是星星組成的道路。



【首爾仁川來回】備註⑩

		早餐 備註⑦	午餐 備註⑦	晚餐 備註⑦	 酒店 備註④⑤
DAY 1	香港 ✈️ 首爾仁川空港-小法國普羅旺斯村(自 1996 年以品格高雅的法國餐廳而聞名, 世上最美麗的花園烤肉餐廳、普羅旺斯生活館、甜美芬芳的香草館、視覺空間流行館、歐風麵包店及咖啡店等主題型的休閒村。)-[距離北韓最近的城市]鐵原-漢灘江銀河橋(位於鐵原九景之一的松台沿柱狀節理峽谷上, 屬於不對稱懸索橋總長 180 米、寬 3 米, 主塔高 54 米, 會在橋中間的玻璃上交織出一幅壯觀的銀河燈光美景)-  孤石亭(10 月下旬至 11 月上旬賞楓葉)備註⑩(聳立於漢灘江中央 10 多公尺高的奇岩上的 2 層樓閣, 兩側流著清澈的江水, 因立於石上被命名為「孤石」)-酒店韓式溫泉(包入場)(戶外自備泳衣、泳帽男女共浴, 室內是傳統韓式男女分開泡浴)。	航機上	自費選擇 喜愛膳食	韓迷必試 地道花魚火鍋	[率先入住] 鐵原 HANTAN RIVER SPA HOTEL 漢灘江溫泉酒店 或同級
DAY 2	鐵原歷史文化公園(有著早期的劇院、藥局、郵局、商店還有著名的鐵原車站)-鐵原 DMZ 非武裝地帶-[最北端車站]月井里站(曾為鐵路京元線最北端的車站, 因為韓戰的原因於 1950 年停止, 再繼續往北行就是北韓境內)-[近代文化遺產]前北韓勞動黨舍(是一棟於 1946 年完工的 3 層建築。韓戰前曾為北韓勞動黨舍的此建築, 在戰爭中受到嚴重損害, 不僅整體被熏黑, 表面還留下了密集的彈孔, 這一派淒涼也正好襯托出南北分裂的殘酷, 2001 年 2 月被指定為近代文化遺產後, 開始受到政府的保護)-和平展望台(瞭望臺可以將江原道鐵原郡中部戰線的「非武裝地帶」及北韓地區一覽無遺, 內部還展出第 2 地道、軍事帳篷、拷問室等模型, 以及非武裝地帶的照片等。)-金浦威尼斯 LA VENICHE(以威尼斯為主題設計的 La Veniche, 沿著寧靜的水道, 有小店、咖啡館和餐廳, 具有異國情調。只要隨意在街上走走, 就可以盡情享受威尼斯風情)	酒店內	營養蔬菜 包飯定食	自費選擇 喜愛膳食	連泊2晚 [首爾國際5星] HOTEL MARINBAY SEOUL 首爾濱海灣酒店 或同級
DAY 3	人蔘專門店-韓流化妝品店-  天空公園[包電動車乘坐體驗](10 月下旬至 11 月上旬賞楓葉+紫芒草)備註⑩(難以置信首爾都市中竟隱藏著如此大片紫芒花海。在一望無際的紫芒群落中做一個深呼吸, 新鮮的空氣與夢幻的美景讓人不禁陶醉其中。當秋風吹起時, 去天空公園的紫芒花海感受別樣秋色吧)-麻浦水產市場(著名的海鮮水產、農產品市場。這裡主要劃分為海鮮水產、蔬菜瓜果、超市 3 個區域, 市場內還銷售各種醃菜和韓國特色土特產, 例如泡菜、紫菜、魚乾等, 是送禮的好選擇)-韓國文化體驗館(飯團 DIY+傳統韓服體驗)(體驗韓 國地道文化體驗及了解韓國食的文化)-京義線林蔭大道(將地面廢棄鐵道重新規劃成可休憩散步的綠地公園, 以新面貌亮相的都市休憩空間, 感受到大自然和生機蓬勃的都市文化)-弘益大學街(多間藥妝店及人氣波鞋店, 方便一網打盡, 還可以順道逛逛 2018 年底全新開幕的 AK&購物廣場及 7 層高 DAISO 家品店)	酒店內	 米芝蓮推介 滋補蔘雞湯 (每人一鍋)	正宗韓式 烤肉放題	或同級
DAY 4	護肝產品專賣店-[文青熱門打卡點]益善洞韓屋巷(益善洞韓屋村形成於 1920 年代左右, 具有結合傳統與現代的獨特建築風格。現在仍有居民依舊在此居住, 充滿了生活的痕跡)-明洞購物區(聚集了流行時尚物品與護膚化妝品的購物天堂)-韓流零食土產超市-仁川空港 ✈️ 香港	酒店內	自費選擇 喜愛膳食	航機上	

■ 備註

- ①須購買「縱橫旅安心」旅遊保險，以策萬全，安心出行。
- ②每人每天服務費合共為 HKD150。
- ③所有出入境、簽證、隔離、檢疫、疫苗、行程安排之措施，均以當地及香港政府公佈為準。
- ④如未能入住行程表上之酒店，將會安排同級或提升更好之酒店。如報名時為單人或單數組合，需繳付單人房附加費。
- ⑤酒店 WIFI 上網服務及收費由酒店提供及公佈為準，請退房時支付有關上網費用。
- ⑥行程安排及航班資料以旅團集合資料為準。航班時間以航空公司最終確認為準，恕不另行通知。回程時航班於第 5 天凌晨抵港，請客人購買第 5 天旅遊保險，則屬 5 天旅程，旅行團服務費按 4 天收費。行程、膳食內容及住宿次序如有改動，以當地接待安排為準。※ 不設停留改期返港。
酒店或度假村早餐為自助式或定食，以當地度假村安排為準。
- ⑦行程上的一切圖片只供參考，一切以當地實物/實況為準，敬請見諒。
- ⑧請自行決定是否參加自費活動。
- ⑨遊覽行程次序僅供參考，最終遊覽時間視乎交通情況及當地安排為準。
- ⑩紅葉資料只供參考，盛放視乎天氣有差異。
- ⑪宣傳物資顯示之價格是成人佔半間房的。
- ⑫團費包括來回經濟客位機票。
- ⑬如遇團隊人數不足 15 人，本公司有權不派隨團領隊，將會另作通知。

牌照號碼:350217 KSL4XP-ITX2023 製表日期: 5 SEP 2023



♥ 縱橫旅安心就是不一樣的旅遊保障，讓您玩得更稱心!

為了令您享有更完善的旅遊保障，報名時須購買「縱橫旅安心保險」[基本計劃] (出示有效全年旅遊保險證明除外)

為您獻上不一樣的旅遊保障，包括：(細則受條款約束)

· 特設「家庭計劃」，受保子女數目不限

· 受保人因患病而須取消行程，都可以得到保障(上限 30000 元)

· 延長保障最長至離港前 3 小時及回港後 3 小時止

· 保障旅程中之消閒活動，包括熱氣球、跳傘、滑雪、水肺潛水等

· 保障因恐怖襲擊而引致之「個人意外」及「醫療費用」等索償

如投保【環球尊尚計劃】於紅色旅遊警示下，更可獲得取消或縮短行程之額外保障。

(指定團隊除外，請瀏覽 <https://www.wwpkg.com.hk/info/travel-insurance>) 「縱橫旅安心」由安達保險有限公司

CHUBB 承保

CHUBB

登入了解更多保障

