

[絕無自費加遊]

[唯美]陽平兩水頭 · 浪漫經典南怡島 · 雪嶽山國立公園 ·
TUBESTER 水上浮艇 · 韓服體驗遊景福宮 · 連泊 2 晚國際 5 星

全包行程+全程包 10 餐[2 大米芝蓮推介]

蕎麥麵體驗博物館(包蕎麥麵 DIY) | 人氣非語言美術表演 | 彩繪塗鴉秀 HERO SHOW



限定出發：2023 年 9 月 7、14、21、28 日出發



【首爾仁川來回】[®]



※ 起飛及回程時間，最終以航空公司決定為準。

去程 HKG/ICN TW118 0245-0735

回程 ICN/HKG TW117 2255-0145+1

※ 包 20KG 寄行李及航班上輕食，回程時航班於第 5 天凌晨抵港，請購買第 5 天旅遊保險。*

【重本安排】

- 首爾提升 5 星級宿泊
- 江原道雪嶽山公園(包纜車來回)
- [唯美]陽平兩水頭+秋系櫟樹林
- 南怡島+必賞水杉林道(包門票+來回船票)
- 包韓服體驗漫遊銀杏樹下的[景福宮]
- 蕎麥麵體驗博物館(包蕎麥麵 DIY)
- 漢江浮三島(包 TUBESTER 漢江水上浮艇)

江原道+春川[人氣必訪]

春川人氣皇 南怡島 浪漫經典



多套經典韓劇及人氣綜藝節目的拍攝場地。四季風景不同，島上全都是紅葉，記得要走進稱為「愛情小路」的水杉林道。漫步於銀杏樹下，有感是當上了韓劇男女主角般浪漫如潮，美好的春日回憶由南怡島開始。備註®

江原道 雪嶽山國立公園 人氣皇



雪嶽山橫跨江原道東草、高城、麟蹄與襄陽，是著名的自然景點。1982年被列為韓國第一個 UNESCO 生物圈保存地區，也被列入國際知名的管理優秀保護地區名單——世界自然保護聯盟 (IUCN) 的綠色名錄。備註®

陽平兩水頭

秒間進入韓劇世界



兩水里是流淌自金剛山的北漢江與發源自江原道金臺峰山麓儉龍沼的南漢江的交會處，因而稱兩水里，在這個地區裡，以碼頭為中心的地點因曾作為電視劇與電影的拍攝地而廣為人知，同時也是婚紗照的人氣拍攝地點。亦是韓劇「她很漂亮」的拍攝場地。備註®

景福宮

(包穿韓服體驗遊宮殿)



景福宮是五大宮中，規模最大、建築設計最美麗的宮闕。在景福宮勤政殿登基的朝鮮君王有第 2 代定宗、第 4 代世宗、第 6 代端宗、第 7 代世祖、第 9 代成宗、第 11 代中宗與第 13 代明宗等。備註®

三江浮島

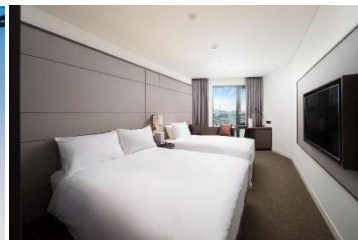
(包 TUBESTER 漢江水上浮艇)



在三江浮島上，感受獨特水上文化的複合式空間。新概念水上浮艇 TubeSter 每艘可乘坐 6 人，遊客可以在浮艇上一邊欣賞漢江景色，一邊伴著美食歡樂交談。備註®

連泊 2 晚 5 星酒店

率先入住 HOTEL Marinbay Seoul 首爾海濱灣酒店



許多旅客在評語裡對住宿的整體價值和鄰近購物地點等特色有很不錯的評價。

客房特色 424 間客房統統都提供高級寢具、空調等享受，以及免費 Wi-Fi 和夾萬等設施服務。許多旅客在評語裡給了住宿舒適的客房環境很高的評價。

其他設施服務還有：室內泳池和室外泳池、禁煙住宿、舞廳、3 間會議室、24 小時接待處。備註®

【首爾仁川來回】備註②⑥⑩

	早餐 備註⑦	午餐	晚餐	酒店 備註④⑤ 免費客房
<p>DAY 1</p> <p>香港✈️首爾仁川空港~ [浪漫經典]南怡島+必賞水杉林道(包門票+來回船票)(多套經典韓劇及人氣綜藝節目的拍攝場地。四季風景不同,記得要走進稱為「愛情小路」的水杉林道。)-蕎麥麵體驗博物館(包蕎麥麵DIY)(以蕎麥麵為主題的體驗型博物館。介紹蕎麥麵與蕎麥的展示館,可親手擀製蕎麥麵的體驗區。)-[浪漫希臘風情]聖淘維尼SANTORINI 咖啡館(位於九峰山咖啡街,最具特色的藍白鐘塔和大草皮是拍照打卡必到的熱點之一。)</p>	飛機上	魷魚豬肉 壽喜燒	春川必食 鐵板燒雞	太陽來士酒店 Sunrise Hotel Sokcho 或 東草海上航行飯店 Sea Cruise Hotel 或 雪嶽大明 Delpino 同級
<p>DAY 2</p> <p>[江原道人氣點]雪嶽山國立公園(包觀光纜車來回)備註⑥(三高峰,一年有5-6個月覆滿白雪,整座山因而得名雪嶽)-[唯美]陽平兩水頭+櫻樹林(經常作為電影、廣告、婚紗、韓劇拍攝背景的優美景點:兩水頭與櫻樹,這裡位於京畿道楊平兩水里)~首爾~[浪漫約會聖地]南山白凡廣場城牆路(南山山頂上還保存著14世紀建成的城牆,這裡四季景色各異,與城牆相映,景色相當優美。)-[非語言美術表演]<新>彩繪塗鴉秀 HERO SHOW(包入場)(韓國第一美術表演,也是世界首創。表演內容從小至圖畫紙,大至整個舞臺,總共會有10多樣美術作品誕生)</p>	酒店內	韓式荷葉飯 定食	韓國人氣 部隊鍋	連泊2晚 [首爾國際5星] HOTEL Marinbay Seoul 首爾海濱灣酒店 或 Novotel Yongsan 龍山諾富特大使酒店 或 Novotel Dongdaemun 東大門諾富特大使酒店 或同級
<p>DAY 3</p> <p>[韓國宮殿]景福宮(包入場+穿傳統韓服)(景福宮是五大宮中,規模最大、建築設計最美麗的宮闕。)-人蔘專賣店-韓流化妝品店-天空公園(是首爾市為了紀念2002年第17屆世界盃足球賽而改建蘭芝島垃圾堆填區而成的公園,亦可俯瞰首爾市全景。)-弘益大學街(年輕人潮聚集。弘大周圍還有美術補習班街、畢卡索街、夜店街及「舒心漫步街」等不同特色的主題街。)-[世界首個水上文化空間]漢江浮三島(包TUBESTER 漢江水上浮艇)(新概念水上浮艇 TubeSter 每艘可乘坐6人,更可以在浮艇上一邊欣賞漢江景色)</p>	酒店內	 滋補蔘雞湯 (每人一鍋)	 米芝蓮推介 滿足五香豬腳	龍山諾富特大使酒店 或 Novotel Dongdaemun 東大門諾富特大使酒店 或同級
<p>DAY 4</p> <p>[超濃文青氣氛]三清洞(韓屋古色古香的傳統美與藝廊、咖啡廳等現代美相互融合。)-北村韓屋村(北村從以前起就是韓國貴族居住地,直至今日仍然完整保存了過去上流階層的建築形式)-護肝產品專賣店-廣藏市場(歷百年的悠久歲月,最熱鬧的地方是東門、北2門、南1門道路交會處的小吃區極受歡迎。)-京仁ARA 天空步道(是仿照美國大峽谷天空步道所建造的建築,為半圓形的玻璃步道)~【文青打卡熱點】三碗TriBowl(造型相當獨特,彷彿三個碗一般的外型,就有如天空、大海、土地融合在一起的仁川的徵。)-【仁川具代表性徒步街】松島TRIPLE STREET 超大型購物商圈(現代Hyundai Premium Outlet、韓國超市Home Plus、No Brand超市、MEGABOX 電影院)~仁川空港✈️香港</p>	酒店內	自選 喜愛膳食	韓國聞名 排骨湯飯	

■ 備註

- ①須購買「縱橫旅安心」旅遊保險,以策萬全,安心出行。
- ②旅行團服務費每人每天合共為HKD150。
- ③所有出入境、簽證、隔離、檢疫、疫苗、行程安排之措施,均以當地及香港政府公佈為準。
- ④如未能入住行程表上之酒店,將會安排同級或提升更好之酒店。如報名時為單人或單數組合,需繳付單人房附加費。
- ⑤酒店WIFI上網服務及收費由酒店提供及公佈為準,請退房時支付有關上網費用。
- ⑥行程安排及航班資料以旅團集合資料為準。航班時間以航空公司最終確認為準,恕不另行通知。德威航空包機航上來回輕食+20KG行李,回程時航班於第5天凌晨抵港,請客人購買第5天旅遊保險,則屬5天旅程,旅行團服務費按4天收費。行程、膳食內容及住宿次序如有改動,以當地接待安排為準。*不設停留改期返港。
- ⑦酒店或度假村早餐為自助式或定食,以當地度假村安排為準。
- ⑧行程上的一切圖片只供參考,一切以當地實物/實況為準,敬請見諒。
- ⑨如遇惡劣天氣或定期維修而臨時運休,以致無法乘搭吊車將更改前首爾南山纜車或其他纜車,或最終無法乘坐將退回相關費用。
- ⑩遊覽行程次序僅供參考,最終遊覽時間視乎交通情況及當地安排為準。
- ⑪宣傳物資顯示之價格是成人佔半間房的。
- ⑫團費包括來回經濟客位機票。
- ⑬如遇團隊人數不足15人,本公司有權不派隨團領隊,將會另作通知。

出發前3-5日就可以Download
旅團集合資料
↓
下載易
更方便更快捷,隨時隨地Get!

登記會員,盡享優惠
· 價錢分層詳盡
· 專享生日禮遇
· 多項最新資訊
www.wwpkg.com.hk

牌照號碼:350217 KSL4SK-ITX2023 製表日期:5 SEP 2023

♥ 縱橫旅安心就是不一樣的旅遊保障,讓您玩得更稱心!

為了令您享有更完善的旅遊保障,報名時須購買「縱橫旅安心保險」[基本計劃](出示有效全年旅遊保險證明除外)

- 為您獻上不一樣的旅遊保障,包括:(細則受條款約束)
- 特設「家庭計劃」,受保子女數目不限
 - 延長保障最長至離港前3小時及回港後3小時止
 - 保障旅程中之消閒活動,包括熱氣球、跳傘、滑雪、水肺潛水等
 - 受保人因患病而須取消行程,都可以得到保障(上限30000元)
 - 保障因恐怖襲擊而引致之「個人意外」及「醫療費用」等索償

如投保【環球尊尚計劃】於紅色旅遊警示下,更可獲得取消或縮短行程之額外保障。

請瀏覽 <https://www.wwpkg.com.hk/info/travel-insurance> 「縱橫旅安心」由安達保險有限公司 CHUBB 承保

CHUBB

登入了解更多保障

縱橫遊