

TOKYO Disney RESORT



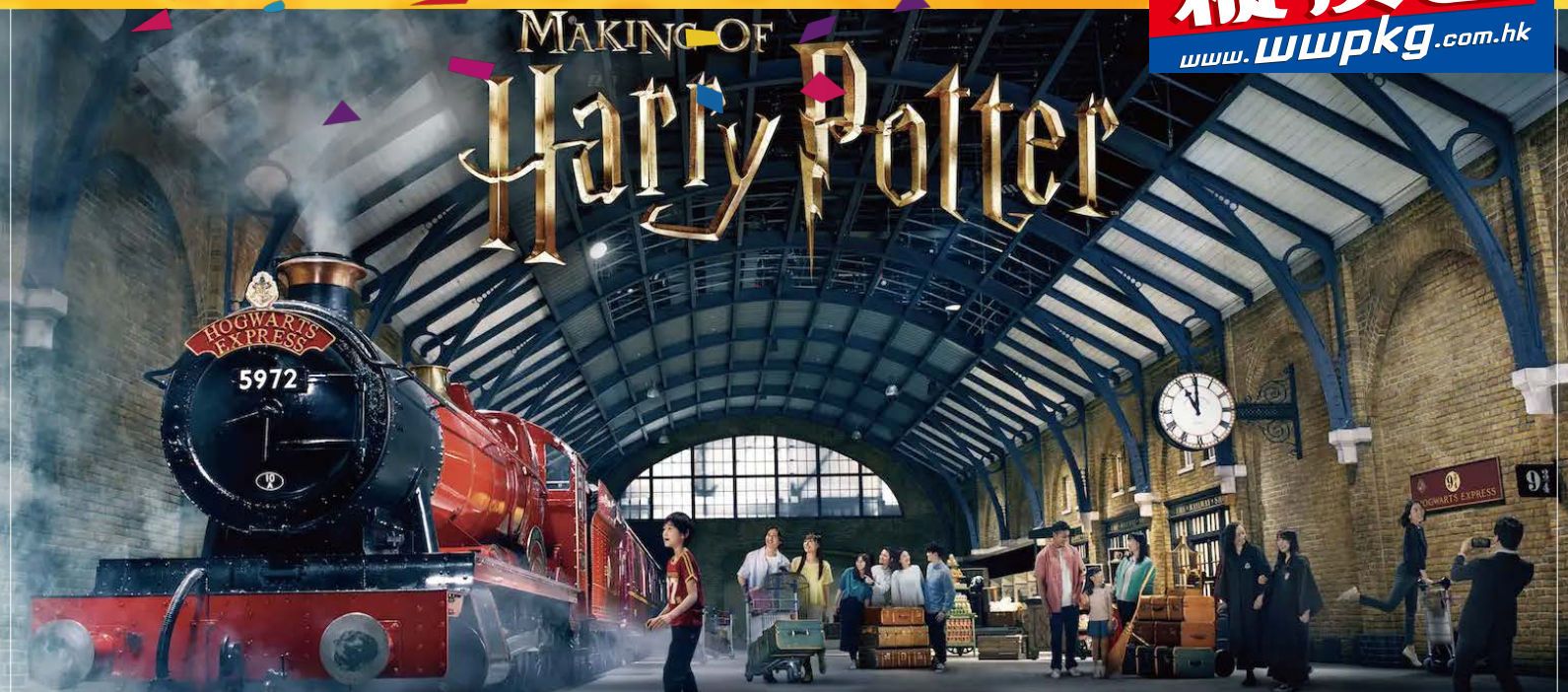
迪士尼樂園 + 哈利波特影城 + 草津溫泉

東京暑期親子

6/7天

縱橫遊

www.wwpkg.com.hk



東京迪士尼® · 哈利波特影城® · 全新 歌舞伎町GROOVE酒店

亞洲首座

(7天限定)

2023年5月開幕

(7天限定)

群馬SAFARI-PARK · 姆明山谷 · 輕井澤玩具王國 · 時令水果園

歎日本3大名湯「草津溫泉」 · 指定日子提升▲輕井澤LEGRAND溫泉RESORT

6/7天

JNG6/7CH



東京ディズニーリゾート40周年

東京迪士尼樂園 / 海洋

全日暢玩・包 1Day Passport

Dream-Go-Round
ドリームゴーラウンド

2023年4月15日(土) ~ 2024年3月31日(日)

迪士尼樂園是世界最多遊客及最受歡迎的迪士尼主題樂園之一，男女老少都能盡情歡樂享受的夢之國度。以灰姑娘城堡為中心，並以冒險、未來等七大主題所構成的夢想魔法王國。

迪士尼海洋則是以壯觀的普羅米修斯火山為中心，以海為背景，依傳說故事、不同時代區分成7大主題園區。

2020年全新園區「New-Fantasyland」開幕，包括：美女與野獸、大英雄天團、等設施。



姆明山谷 MOOMIN VALLEY

MOOMIN-VALLEY分為5個主題區，起點放置了書本造型擺設，象徵大家走進書中世界，成為姆明世界的一員。

園內完整還原了姆明山谷中的場境，其中最熱門的打卡點就是姆明爸爸為了寫海洋故事而建的沐浴小屋、燈塔和姆明一家所居住的紅藍小屋！

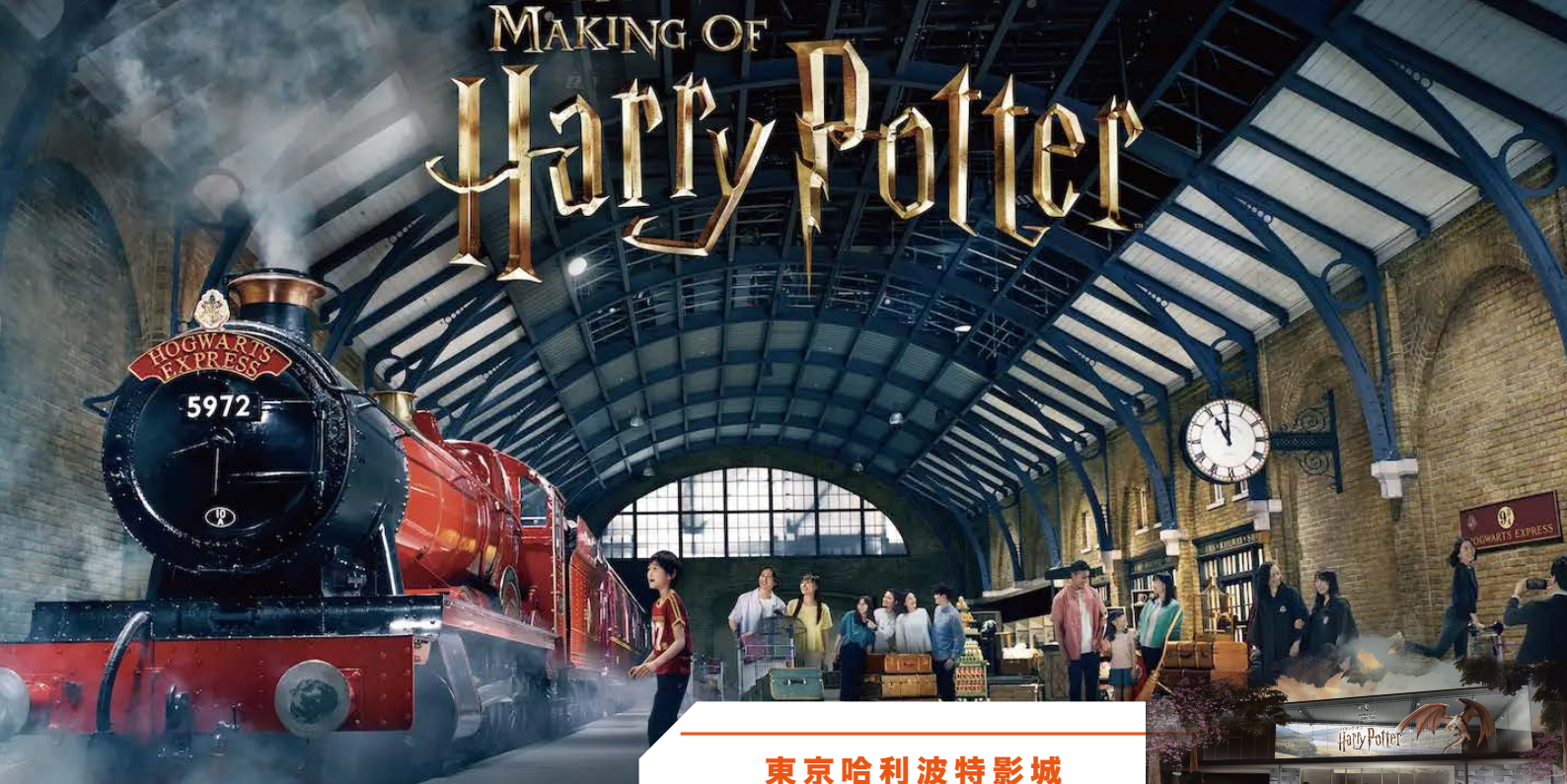


群馬野生動物園SAFARI

以非洲和亞洲為主的7個主區域，並放養了大約100種近1000隻的野生動物，我會特別乘坐旅遊巴士在近距離的狀態下觀察這些在最貼近大自然中生活的各種動物，例如：長頸鹿、黑熊等等...

在野生漫步區，能近距離和動物接觸，有駱馬、羊駝、水豚、小兔子區，可自行購買飼料餵飼，與可愛小動物來一個超近距離接觸！

MAKING OF Harry Potter



東京哈利波特影城

2023全新・亞洲唯一魔法世界

****7天行程限定****

2023年6月16開幕佔地30,000平方米，是全球最大的哈利波特影城。跟大阪環球影城完全不同設計，這座哈利波特影城百分百還原霍格華茲的真實場景，如斜角巷、霍格華茲大廳、鄧不利多辦公室、9¾月台、禁忌森林等經典場景！

更有「怪獸與牠們的產地」場景，內裡擺放各款戲服、拍攝道具等，讓你揭開電影背後神秘的魔法世界。

全球最大哈利波特商店、分14個區域販售，還有「巧克力蛙」咖啡廳、餐廳，還能喝到電影中的「奶油啤酒」，勢必令你覺得不枉此行。



SLYTHERIN



HUFFLEPUFF



GRYFFINDOR



RAVENCLAW



群馬縣蒟蒻樂園



生產量佔全日本90%，園內的觀光工廠園區提供板蒟蒻生產線、麵條蒟蒻生產線、甜點蒟蒻生產線3種。介紹生產、蒟蒻知識等。還有很歡迎的蒟蒻料理及甜點，只要500日圓就可以裝滿一整袋蒟蒻等等。



輕井澤玩具王國



以室內為主的「玩具部屋」有各式各樣種類的玩具，集合了世界各地玩具。

室外有「大冒險之森」，小朋友可以爬上像童話故事裡出現的樹屋、步道等等充滿刺激的設施，令小朋友猶如在森林內冒險一樣！

「遊樂園」園區內有大型摩天輪、可供小朋友駕駛的小火車、樓高5層的迷宮、小型過山車等等，歡樂無窮！

嚴選宿泊



****指定日子提升****



輕井沢LE GRAND頂級溫泉RESORT

位處在海拔1000米，在超過23公頃的廣闊土地上，眺望淺間山絕美景色的溫泉度假村。酒店內飾有歐洲的古董，滿有活用木質主調的古典趣味。米芝蓮1星廚師所烹調的新鮮信州食材法國菜。在浸溫泉時，可細耳傾聽野鳥的鳴叫，晚上可被星空覆蓋享受將日常疲勞從心解放的溫泉浴。

<https://www.legrand-karuizawaresort.jp/en/>



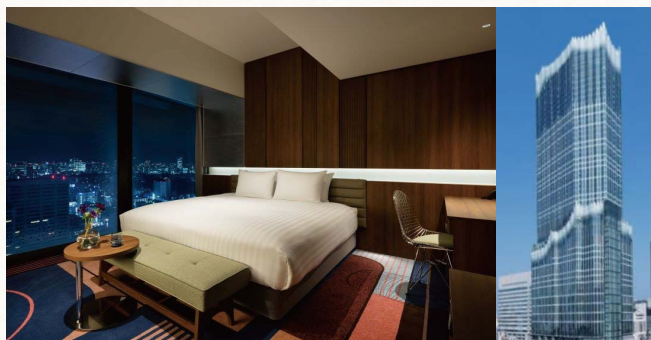
時令藍莓水果園

包30分鐘任食放題

群馬縣是日本數一數二的藍莓產地，產量是全日本第3名。由於日夜溫差大，能結成又甜又大的藍莓。特意安排在園內享用30分鐘任食放題，讓你在大自然中盡情品嚐充滿大自然恩惠的鮮藍莓！

※水果種類、品種及採摘水果之多少視乎當地天氣及水果園之安排而定，如未能滿足客人之預期，敬請見諒。

****7天行程限定****



歌舞伎町GROOVE酒店

率先入住 · 2023年5月全新開幕

位於全新開幕的東急歌舞伎町TOWER，客房位於18-38F，房間面積210呎起，可免費使用WIFI。內部陳設融合與眾不同的藝術和音樂元素，靈感來自新宿區歌舞伎町充滿活力的娛樂場所。

你更可以每位每晚HK\$2500提升入住客房位於39-47F的【歌舞伎町BELLUSTAR】**全景浴池雙人床套房+星級早餐**，透過窗戶可一覽無餘地欣賞東京的壯麗全景。



6天行程



酒店 備註4.5

| | | |
|-------|--|--|
| DAY 1 | 香港 ✈️ 東京 ~ 酒店 午餐 航機上 晚餐 ~ | 銀座 MONTEREY 或 豐州JAL CITY |
| DAY 2 | *姆明山谷MOOMIN VALLEY (包1DAY PASSPORT) 起點放置了書本造型擺設,象徵大家走進書中世界,成為姆明世界的一員。園內完整還原了姆明山谷中的場景,如想更深入姆明世界,可再自行購票進入4個地方遊玩,包括姆明小屋、海ORCHESTRA號、姆明小電影、飛行鬼的溜索冒險備註9 ~ *時令藍莓園 30分鐘任食放題,即摘即食,享受採果樂備註11 ~ 草津溫泉街 ~ 草津溫泉/伊香保溫泉 可欣賞到溫泉水從「湯畑」不斷湧出的自然景象,又或是自行品嚐溫泉饅頭、溫泉蛋等風味小食,感受溫泉街復古情懷 ※如入住伊香保溫泉,草津溫泉街則改為伊香保溫泉街 早餐 酒店內 午餐 MOOMIN VALLEY 內自費 晚餐 溫泉料理 | 【群馬】 草津VILLAGE溫泉 或 草津NOW RESORT溫泉 或 伊香保溫泉 天坊 |
| DAY 3 | *輕井沢玩具王國備註7 室內有各式各樣種類的玩具,室外有「大冒險之森」,小朋友可以爬上像童話故事裡出現的樹屋,猶如在森林內冒險一樣! ~ 輕井沢PRINCE廣場 休閒購物、品嚐特色日式料理等等 ~ 貴族的度假勝地【舊輕井沢銀座通漫遊】~ 溫泉鄉 處處可見美麗的教堂及西洋別墅建築等,充滿歐陸風情。 可前往輕井沢代表的聖保羅天主教堂、森之美術館、雲場池(需步行約15分鐘)等等 早餐 酒店內 午餐 輕井沢PRINCE 廣場內自費 晚餐 溫泉料理/自助餐/日式御膳 | 舊輕井沢LE GRAND (設人造溫泉設施) 或 輕井沢PRINCE / MARRIOTT溫泉 或 輕井沢LE GRAND 頂級溫泉RESORT 指定日子提升 |
| DAY 4 | *群馬野生動物園SAFARI備註8,10 乘坐旅遊巴士近距離欣賞動物(約80分鐘)進入野生漫步區,能近距離和動物接觸,可自行購買飼料餵飼羊駝、小刺蝟等等,與可愛小動物來一個超近距離接觸! ~ 群馬縣蒟蒻樂園 樂園內可品嚐到蒟蒻果凍、參觀蒟蒻製造工廠等,更提供了約30種的蒟蒻料理、甜品 ~ 2022年10月全新開幕【深谷花園OUTLET】~ 東京 面積超過17萬平方米,共有約130個品牌進駐,包括VANS、LEVI'S等 早餐 酒店內 午餐 OUTLET 內自費 晚餐 網燒 / SHABU SHABU 放題 | 【2晚】 東京 NEW OTANI 或 銀座MONTEREY 或 東京巨蛋 |
| DAY 5 | *東京迪士尼海洋/東京迪士尼樂園(包1 DAY PASSPORT)備註12,13 2020年全新園區「New Fantasyland」開幕,包括:美女與野獸的故事為主題的「城堡奇緣」、「大英雄天團」、「米妮的造型工作室」等設施。可以看到高達30米的粉色城堡及乘坐搖擺律動的魔法茶杯,深入真愛故事編織的美妙世界! ※報名時請選擇:迪士尼海洋/迪士尼樂園[2選1] 或 放棄(大小一律M400)。 !!如未有選擇,將安排東京迪士尼樂園。 ※若放棄東京迪士尼,可自行購票前往「東京哈利波特影城」 門票: https://www.wbstudiotour.jp/tickets/ 早餐 酒店內 午餐 自費 晚餐 自費 | |
| DAY 6 | 酒酒井FACTORY OUTLET 知名品牌如AGNES B、COACH、DISNEY STORE、DIESEL、LEGO、GAP等 ~ 東京 ✈️ 香港 早餐 酒店內 午餐 餐廳(備註15) 晚餐 航機上 | |

| | | |
|-------|---|--|
| DAY 1 | 香港 ✈️ 東京 ~ 酒店 午餐 航機上 晚餐 ~ | 銀座 MONTEREY 或 豐州JAL CITY |
| DAY 2 | *姆明山谷MOOMIN VALLEY (包1DAY PASSPORT) 起點放置了書本造型擺設,象徵大家走進書中世界,成為姆明世界的一員。園內完整還原了姆明山谷中的場境,如想更深入姆明世界,可再自行購票進入4個地方遊玩,包括姆明小屋、海ORCHESTRA號、姆明小電影、飛行鬼的溜索冒險備註9 ~ *時令藍莓園 30分鐘任食放題,即摘即食,享受採果樂備註11 ~ 草津溫泉街 ~ 草津溫泉/伊香保温泉 可欣賞到溫泉水從「湯畑」不斷湧出的自然景象,又或是自行品嚐溫泉饅頭、溫泉蛋等風味小食,感受溫泉街復古情懷 ※如入住伊香保温泉,草津溫泉街則改為伊香保温泉街 早餐 酒店內 午餐 MOOMIN VALLEY 內自費 晚餐 溫泉料理 | 【群馬】 草津VILLAGE溫泉 或 草津NOW RESORT溫泉 或 伊香保温泉 天坊 |
| DAY 3 | *輕井沢玩具王國 備註7 室內有各式各樣種類的玩具,室外有「大冒險之森」,小朋友可以爬上像童話故事裡出現的樹屋,猶如在森林內冒險一樣! ~ 輕井沢PRINCE廣場 休閒購物、品嚐特色日式料理等等 ~ 貴族的度假勝地【舊輕井沢銀座通漫遊】~ 溫泉鄉 處處可見美麗的教堂及西洋別墅建築等,充滿歐陸風情。 可前往輕井沢代表的聖羅羅天主教堂、森之美術館、雲場池(需步行約15分鐘)等等 早餐 酒店內 午餐 輕井沢PRINCE 廣場內自費 晚餐 溫泉料理/自助餐/日式御膳 | 舊輕井沢LE GRAND (設人造溫泉設施) 或 輕井沢PRINCE / MARRIOTT溫泉 或 輕井沢LE GRAND 頂級溫泉RESORT 指定日子提升 |
| DAY 4 | *群馬野生動物園SAFARI 備註8,10 乘坐旅遊巴士近距離欣賞動物(約80分鐘)進入野生漫步區,能近距離和動物接觸,可自行購買飼料餵飼羊駝、小刺蝟等等,與可愛小動物來一個超近距離接觸! ~ 群馬縣蒟蒻樂園 樂園內可品嚐到蒟蒻果凍、參觀蒟蒻製造工廠等,更提供了約30種的蒟蒻料理、甜品 ~ 2022年10月全新開幕【深谷花園OUTLET】 ~ 東京 面積超過17萬平方米,共有約130個品牌進駐,包括VANS、LEVI'S等 早餐 酒店內 午餐 OUTLET 內自費 晚餐 餐廳 | 【3晚】 「2023年5月全新開幕」 * 歌舞伎町GROOVE酒店 (18~39F·約210呎) 或 東京 NEW OTANI 或 東京巨蛋 |
| DAY 5 | *全球最大亞洲唯一「東京哈利波特影城」 備註14 佔地3萬平方米,還原霍格華茲的真實場景,如斜角巷、霍格華茲大廳、鄧不利多辦公室、9¾月台、禁忌森林等經典場景,並提供英國傳統料理與限定經典奶油啤酒 ※如東京哈利波特影城預約滿席導致無法前往,將會改為「*HANA·BIYORI~*東京SNOOPY博物館 ~ 東京巨蛋城」。 早餐 酒店內 午餐 園內自費 晚餐 網燒 / SHABU SHABU 放題 | *入住歌舞伎町GROOVE酒店 可以每位每晚HK\$2500提升入住 【歌舞伎町BELLUSTAR】 備註16 全景浴池雙人床套房 + 星級早餐 (約600呎) |
| DAY 6 | *東京迪士尼海洋/東京迪士尼樂園(包1 DAY PASSPORT) 備註12,13 2020年全新園區「New Fantasyland」開幕,包括:美女與野獸的故事為主題的「城堡奇緣」、「大英雄天團」、「米妮的造型工作室」等設施。可以看到高達30米的粉色城堡及乘坐搖擺律動的魔法茶杯,深入真愛故事編織的美妙世界! ※報名時請選擇:迪士尼海洋/迪士尼樂園[2選1] 或 放棄(大小一律M400)。 !!如未有選擇,將安排東京迪士尼樂園。 早餐 酒店內 午餐 自費 晚餐 自費 |   |
| DAY 7 | 酒酒井FACTORY OUTLET 知名品牌如AGNES B、COACH、DISNEY STORE、DIESEL、LEGO、GAP等 ~ 東京 ✈️ 香港 早餐 酒店內 午餐 餐廳(備註15) 晚餐 航機上 | |



備註

牌照號碼:350217 JKM7CH(JUL)-ITX2023 製表日期: 26 JUL 2023

- 01.) 須購買「縱橫旅安心」旅遊保險，已涵蓋醫療保障，以策萬全，安心出行。
- 02.) 每人每天服務費HKD150 (已包含香港領隊、導遊及司機)。
- 03.) 所有出入境、簽證、隔離、檢疫、疫苗、行程安排之措施，均以當地及香港政府公佈為準。
- 04.) 如未能入住行程表上之酒店，將會安排同級或提升更好之酒店。溫泉酒店晚餐，以酒店當天安排為準。如報名時為單人或單數組合，需繳付單人房附加費。
- 05.) 酒店WIFI上網服務及收費由酒店提供及公佈為準，請退房時支付有關上網費用。
- 06.) 行程安排及航班資料以旅團集合資料為準。航班時間以航空公司最終確認為準，恕不另行通知。行程、膳食內容及住宿次序如有改動，以當地接待安排為準。*不設停留改期返港
- 07.) 6天行程如輕井澤玩具王國的預約滿席或因不可預計的因素而導致無法前往，將會改為前往輕井澤星野渡假區。
7天行程輕井澤玩具王國休園日：7月5、12日。如遇休息，將取消前往。
- 08.) 請自行決定是否參加自費活動。
- 09.) 如姆明山谷MOOMIN VALLEY預約滿席或因不可預計的因素而導致無法前往，將會改為前往METSU VALLEY。
- 10.) 群馬野生動物園SAFARI休息日：7月5日、12日、19日。如遇休息，將有可能改為其他日子前往。
- 11.) 水果園內按季節而提供採摘水果之種類，產量多少視乎當地天氣變化而有所不同，如未能滿足客人之預期，敬請見諒。
- 12.) 如因行政問題不能前往，將退回相關費用。
- 13.) 未滿4歲(3歲或以下之小童)入園免票，不會退還任何入園門票或收據。如全組同行客人不前往/一位或以上成人陪同小童不前往，則退回有關成人門票(小童除外)。
- 14.) 東京哈利波特影城入場時間：早上10:00-15:00期間入場。
- 15.) 如回程航班為17:00或之前出發，午餐則改於OUTLET自費，敬請知悉。
- 16.) 提升房間第3位如是5歲以下(佔床)均作成人計算(3人同房)，5歲以下(不佔床)只需附加成人價錢的一半。後加床位為梳化床(SOFA BED)或榻榻米布團(TATAMI)；最終可否提升，出發前確認為準。若房間已滿將退回有關費用，唯客人不可藉此退出。

自費活動項目表，詳情請瀏覽 <https://goo.gl/2LAefr>



「縱橫旅安心」
旅遊保險

指定代理：

 Licence No. 351028

更快捷·更方便·更全面 電話報名中心
34430880
WWPKG.com.hk
牌照號碼 350217

■ 尖沙咀 * 廣東道28號力寶太陽廣場7樓703室 (港鐵站A出口)
 ■ 銅鑼灣 * 百德新街恆隆中心7樓712室 (港鐵站E出口)

縱橫遊
www.wwpkg.com.hk