

宿上極境

2晚米芝蓮五亭閣
露天私人溫泉獨立屋

熊本・月洗樹

7天

JYB7S2

福岡君悅 GRAND HYATT · 職人料理盛宴

蟹本家 8品 · 春帆樓河豚料理

熊本溫泉御苑
月洗樹
Gekkoju



九州 KYUSHU

私人露天溫泉

【TRIP 歎福岡】國泰航空·九州福岡·2晚秘境：夢幻極上宿
【黑川溫泉·月洗樹】私人溫泉·職人料理盛宴·福岡君悅

國泰航空公司

7月21日出發



2晚米芝蓮五亭閣【月洗樹】露天私人溫泉獨立屋 擁抱月色星宇的秘境極上宿

在日本九州知名的溫泉勝地，黑川溫泉的高處藏身了一間山中秘景溫泉。

於2016年開始營運的【月洗樹】，經已勇奪米芝蓮五亭閣的殊榮（熊本地區只有2間），

【月洗樹】中有八間各有不同設計的溫泉獨立屋，猶如隱世秘宿般私隱度極高，讓您脫離凡憂感受寧靜。

配以優美的景色、優質的溫泉、精緻的佳餚、貼心的服務，

為您帶來最新·最頂級享受的極上溫泉旅館。

www.gekkoujyu.com/

【月洗樹】露天+室內私人溫泉獨立屋(100%源泉) (房間約 882~1068 呎)

【月洗樹】的每間寬敞的獨立屋面積約為 882~1068 呎，不管是白天欣賞藍天雲海、夜晚觀賞星空明月，都擁有開闊的視野。

每間私人露天風呂房間均附有奢華的露天溫泉、室內溫泉，最令人驚艷的是房內的溫泉均是抽取自 100%源泉、無循環使用的流動溫泉，讓您可以隨時享受溫泉的樂趣。

【月洗樹】特別的是，每一間客房的露天及室內溫泉都各有不同的設計，在此您可以邊泡著溫泉，邊眺望如夢似幻的滿天星斗，將自己置身於自然裡，享受至尊浪漫的體驗。風呂空間處處都考量著旅客感受的細膩設計。



嚴選宿泊

奢侈廣闊空間

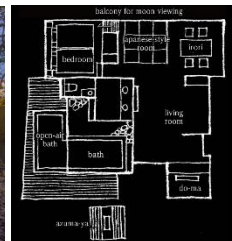
【月洗樹】面積達 160,000 平方呎，卻僅有 8 棟獨立屋。每棟獨立屋掩映在山間林中，是一座座別墅式的建築，而且都配有室內溫泉和設在木製露臺上的露天溫泉。您可在房間享用美食，也可以在旅館的餐廳或酒吧進餐，為您打造兼具奢華、私密和自由的避世度假體驗。



佳月 KAGETSU (連特色天台的賞月臺) (1067 呎)

這棟屋是最靠近月亮和星星的特色獨立屋，也是山上八間獨立屋中，海拔最高的特色獨立屋，您在這裡可以眺望美麗梯田景色。這裡還設有賞月臺。您可以看到阿蘇群山的絕景，滿天繁星和滿月的夜晚更是難得一見。與您所愛的人共度時光，留下終生難忘的回憶。

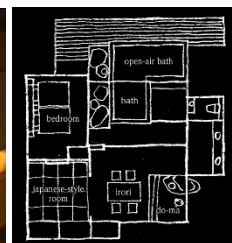
(和室+客廳+臥室(小雙人床×2)+圍爐裏+室內溫泉+木製露臺的露天溫泉+賞月臺)



十六夜 IZAYOI (1025 呎)

這棟屋位於【月洗樹】第二高的位置，是一間大樑挑高的別墅式獨立屋，從日本古老木造房屋遷移而來的大樑構架十分美觀，極具開放感。這棟屋室內溫泉和露天溫泉合二為一，尤顯奢華，從客房和露天溫泉眺望的風景令人嘆為觀止。您可以從日常生活中解脫出來，深深地被山中的樹木所籠罩著，度過美好的時光。

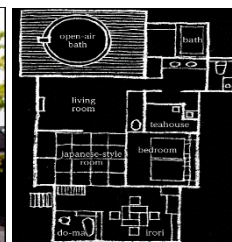
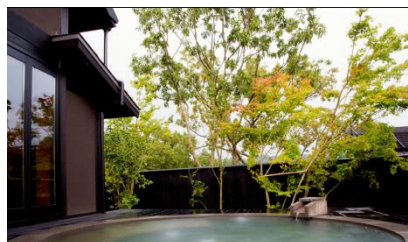
(和室+臥室(小雙人床×2)+圍爐裏+室內溫泉+木製露臺的露天溫泉)



夢見 YUMEMI (1054 呎)

這棟屋露天溫泉採用圓形設計，具有日式現代風格。還專門設有茶室能讓您近距離感受日本的古樸寂靜，體會傳統日本深厚文化的同時度過輕鬆的時光。

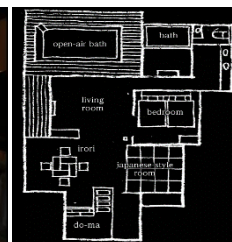
(和室+客廳+臥室(小雙人床×2)+圍爐裏+室內溫泉+木製露臺的露天溫泉+日本茶室)



風待 KAZEMACHI (1068 呎)

這棟屋位於半山腰。一進門首先映入眼簾的是壁爐，開放的空間，還有一直延伸到後面的露天溫泉及如畫般的阿蘇群山，正可謂壯觀景色與寬敞客房的豪華組合。

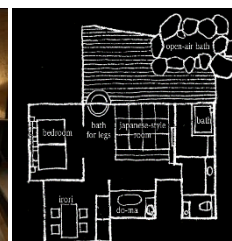
(和室+客廳+臥室(小雙人床×2)+圍爐裏+室內溫泉+木製露臺的露天溫泉)



弓張 YUMIHARI (935 呎)

這棟屋位於【月洗樹】的中央，既可以欣賞到山頂一邊的樹木景觀，也可以欣賞到主樓一邊的九州群山的 180 度全景。這也是唯一將露天溫泉設計成岩洞式溫泉的屋，讓您在原始的大自然中盡情享受安逸時光。

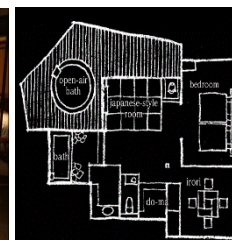
(局部和風場場米客廳+臥室(小雙人床×2)+圍爐裏+室內溫泉+木製露臺的露天溫泉+溫泉足湯)



有明 ARIAKE (886 呎)

這棟屋配有圓形露天溫泉，您可在綠樹環繞的露天溫泉欣賞到日出時染紅的九州群山、晚上的漫天繁星。置身於大自然中，您也可以細聽鳥語蟲鳴、清流潺潺，感受心靈的感動。

(局部和風場場米客廳+臥室(小雙人床×2)+圍爐裏+室內溫泉+木製露臺的露天溫泉)





嚴選熊本時令食材的美味盛宴 【月光樹】溫泉會席料理



溫泉會席料理，舌尖上的盛筵

【月光樹】的料理長以熊本為中心，嚴選當地時令新鮮食材，每天都會根據時令食材調整菜單，務求用最新鮮、地道的食材，如阿蘇王肥後赤牛、竹崎蟹等等，以傳統而又具有創意的烹飪手法，創作出引出食材本身美味的料理，讓客人享用豐盛而又具有美感的季節盛筵，以最純粹的味道撼動人心。除了華美的料理外，料理長的心思細膩更是教人點滴刻進心裡，職人精神的執著與堅持著實令人動容喟嘆！

※當日之菜單由店家因應當天的食材為您精心烹調，圖片僅供參考。

地道美饌

九州唯一的札幌蟹本家 【蟹本家】8品料理

Tatsuo Hioki 在 18 歲以廚房學徒進入行業，之後到大阪修行學習。通過多年對經營管理、建築、設計等知識的潛心學習，1960 年開始在大阪開創蟹道樂，1968 年向名古屋發展。之後獨立創建(株)名古屋蟹道樂，(株)札幌蟹本家。安排前往蟹本家享用 8 品料理，鮮美難忘。



明治維新後第一間河豚料理 【春帆樓】河豚料理

春帆樓在 1888 獲得頒發的「河豚料理許可第一號」，已有 130 年的歷史，代代相傳的卓越技法琢磨出多種河豚料理，以精湛的技藝將河豚切成薄如霓裳羽衣般透明的刺物，要讓盛盤的器皿圖案也能清晰可見，還要保留河豚獨特的口感和箇中美味。



創業 340 年人氣老鋪 【本吉屋】蒲燒鰻魚理

水鄉柳川是日本著名文人北原白秋的出生地，也是鰻魚飯發源地，其歷史可追溯至江戶時代，柳川地區有超過 20 間鰻魚料理餐廳，最著名者當屬 340 年歷史的元祖本吉屋。於柳川散策後，安排於當地享用遵循傳統料理方式以及使用秘傳的醬汁的鰻魚飯，滿足味蕾。



時令水果園 包親手採摘一串葡萄



福岡縣利用盆地溫暖氣候和晝夜溫差栽培高品質的葡萄，產量更居全國第 5 位。7 月中旬至 9 月中旬更是葡萄收成的季節。除了巨峰葡萄有名外，許多果園為了改良葡萄的品種下了不少苦功，經驗豐富的他們培養了不少品種，除了巨峰代表的黑系葡萄，還有紅系及白系，果香甜度各有不同。風味豐富，讓人垂涎三尺。

(※水果種類、品種及採摘水果之多少視乎當地天氣及水果園之安排而定，如未能滿足客人之預期，敬請見諒。)





詩意怏然 水鄉柳川懷舊浪漫遊船

柳川是一條細長蜿蜒的小河，沿岸花朵、綠樹及紅瓦古建築，古色古香。著名詩人、童話作家北原白秋說「柳川就是生我的故鄉，是我吟誦詩賦的泉源」。要體會水鄉之美，唯有乘搭遊船巡訪，才能進入白秋詩篇的世界。

船家握著一根竹槳便能輕巧地操控小舟，並生動地為遊客領路解說，全程約 60 分鐘。泛舟之旅四季風貌不同，遊客可以在船上感受時光緩緩流逝，是有極高人氣的行程。

糸島

福岡小夏威夷

位於福岡西北側面對馬海峽的糸島，享有悠閒的海灘風情，是深受福岡人們青睞的人氣景點。在糸島最有名的景點就是位於二見浦沙灘上的白色鳥居及距離約 100 多米遠的櫻井二見浦夫婦岩。夫婦岩的傳說緣由來自左右兩邊的岩石看起來像是夫妻依偎著彼此，兩人牽手佇立在這片美麗的大海中。在白色鳥居下夫婦岩肩並肩并用大注連繩繫在一起的模樣，被視為結緣及夫婦圓滿的象徵。

熊本城

日本三大名城

熊本城被稱為日本三大名城之一，以牢不可破、堅不可摧有名，2016 年發生的地震令熊本城受損，支撐熊本城的石牆也有不少巨石崩塌連最具代表性的天守閣，屋瓦也被震落。由於熊本城是日本重要文化遺產，每個修復過程都不能馬虎，「一磚一瓦」都得按照最初的模樣，放回原本的位置上。可見證到日本的職人精神！天守閣現已修復重新開放，可自行前往，登上天守閣，欣賞到佇立不倒的熊本城英姿。

大觀峰展望台

眺望「睡佛」阿蘇五岳

站在大觀峰之上，可以 360 度無阻礙將阿蘇五岳和阿蘇峽谷盡收眼底，據說當有煩惱時，只要觀賞大觀峰美麗的景色，就可以忘記煩惱！根子岳彷彿釋迦摩尼的頭顱、高岳為胸部而中岳為腹部。整個阿蘇五岳相連的雄姿宛如釋迦涅槃像般神秘、飄渺。

九州絕景

北九州門司港

懷舊復古區漫遊

讓您悠閒感受、拍攝約 12 棟懷舊復古歐式建築，可以自行前往 JR 門司港駅(於 1914 年落成的兩層木造文藝復興風格車站，車站內部還保留著許多日本大正時期的風貌，已被日本政府指定為重要文化遺產)、舊三井俱樂部博物館(保留著愛因斯坦夫婦赴日演說期間住過的房間)、九州鐵道紀念館、舊大阪商船分店、國際友好紀念圖書館等明治至大正時期獨特的歷史建築物，在街上隨處可見新舊建築交雜融合，享受古典又現代的氣氛。想要買門司港的土產和伴手禮亦可到極具港口風情的海峽 PLAZA 購物。

太宰府·天滿宮

米芝蓮 2 星景點

太宰府天滿宮在日本的地位有如中國的孔廟，每年有超過 700 萬人到此參拜。有許多人在此祈禱學業順利、金榜題名、工作錄取考試及升遷考試順利，而祈求除厄運、招福氣、姻緣圓滿人也不在少數。太宰府表參道內由知名建築師隈研吾設計的 Starbucks 是日本最美麗的星巴克之一，門口超過 2000 多根木條完全不用釘子非常吸睛，記得要打卡！



		早餐	午餐	晚餐	 酒店 備註④⑤
DAY 1	香港 ✈️ 福岡~ 天神地下街(聚集了一系列時裝店及特色食品店, 以及70間以上日本及外國的時尚品牌店) ~ 酒店		✈️ 航機上	[稚加樂] 時令海鮮會席料理 備註⑦	
DAY 2	北九州門司港懷復古區漫遊(讓您悠閒感受、拍攝約 12 棟懷舊復古歐式建築, 可以自行前往 JR 門司港站(於 1914 年落成的兩層木造文藝復興風格車站, 車站內部還保留著許多日本大正時期的風貌, 已被日本政府指定為重要文化遺產)、舊三井俱樂部博物館(保留著愛因斯坦夫婦赴日演說期間住過的房間)、九州鐵道紀念館、舊大阪商船分店、國際友好紀念圖書館等明治至大正時期獨特的歷史建築物。想要買門司港的土產和伴手禮亦可到極具港口風情的海峽 PLAZA 購物) ~ 春帆樓(品嚐河豚料理)(馬關係約簽訂之地, 維新後第一所河豚料理) 備註⑧ ~ 赤間神宮(赤間神宮是以龍宮城為藍圖設計的神宮, 走向赤間神宮的高處就能將關門海峽的景色盡收眼底。更可自行購票(約 100 日圓)進入寶物殿欣賞珍貴資料) 備註⑧ ~ 米芝蓮 2 星【太宰府・天滿宮】(如中國的孔廟, 有許多人在此祈禱學業順利、金榜題名、工作錄取考試及升遷考試順利, 而祈求除厄運、招福氣、姻緣圓滿人也不在少數)	酒店內	[春帆樓] 河豚料理 備註⑧	[しゃぶ禪] A5 極上伊万里牛 Shabu-Shabu 備註⑧	★ 嚴選宿泊 【3 晚】 福岡君悅GRAND HYATT (約270呎) 或 福岡HILTON臨海度假城行政樓層 (約270呎) 或 頂級福岡HAKATA MIYAKO (約 300 呎)
DAY 3	福岡小夏威夷【糸島】(打卡熱點, 矗立在沙灘上的白色鳥居、一大一小在大海之中連結著注連繩的櫻井二見浦夫婦岩, 已成為婚姻幸福的象徵) ~ 九州天橋立之稱【虹之松原】(沿著唐津海灣全長 5 公里寬 1 公里的平原, 種了 100 萬棵的黑松樹, 涵蓋的範圍有如彩虹的弧度一樣) ~ 伊萬里 ~ 松浦一酒造(試飲清酒及觀賞歷史悠久的著名河童木乃伊) ~ 秘窯之鄉・大川內山(每年 6 月中旬至 8 月底, 約 1000 個由當地 30 家窯元描繪燒製的風鈴裝飾於各店鋪門前, 清涼風鈴聲響遍秘窯之鄉)		✓	[WOLFGANG'S] 熟成 Prime T-Bone Course 備註⑧	
DAY 4	* 柳川懷舊遊船(全程約 60 分鐘, 聆聽船夫吟唱小調, 近距離欣賞兩岸風光, 享受水鄉柳川浪漫之旅) 備註⑨ ~ 大觀峰展望台(位於海拔 936 米的山上, 能俯瞰阿蘇火山、阿蘇五岳, 以及綿延數公里的獨特壯觀阿蘇火山破火山口) ~ 黑川溫泉鄉 (❤️ 悉心安排約 16:00 前返回酒店, 享用溫泉設施)	酒店內 和式朝食	[本吉屋] 340 年老舖 柳川名物 蒸籠鱈魚飯 備註⑨	[月洗樹] 溫泉會席料理	★ 嚴選宿泊 【連泊2晚】 米芝蓮五亭閣  秘境極上宿 黑川溫泉・月洗樹 (佳月 1067呎 十六夜 1025呎 夢見 1054呎 風待 1068呎 弓張 935呎 有明 886呎)
DAY 5	三大名城【熊本城】(作為一座以難以攻陷的名城而聞名。可自行前往於 2021 年 6 月修復的天守閣(800 日圓), 了解加藤時代、細川時代、近代至現代天守閣變遷, 增長見聞) 備註⑩ ~ 城下懷舊古街【櫻之小路城彩苑】(將昔日江戶城下町風貌重現眼前, 當中設有 20 多間店舖及食肆, 售賣熊本縣出產的名物和小吃等) ~ * 熊本名園【水前寺成趣園】(擁有 380 年歷史、齊集 53 個驛站美景之縮小版於一園, 風景如畫) ~ 黑川溫泉鄉	酒店內 和式朝食	[羅生門] 割烹・ 懷石料理 備註⑩		
DAY 6	夢幻仙境【金鱗湖】(因在太陽照射下, 湖面上的倒影有如金色的魚鱗而命名) ~ (徒步約 10 分鐘) 湯布院溫泉街漫遊(感受充滿藝術氣息的溫泉街, 自由在湯布院溫泉街漫遊, 可前往 SNOOPY 茶屋、湯布院 Floral Village (是以世界最美麗的村莊: 英國的 Cotswold 作為藍本而興建, 因此散發著濃厚的英式風格, 步入村莊內有如誤闖哈利波特的世界。特別推薦 Floral Village 裡的「貓頭鷹森林」, 能讓您近距離欣賞各種各樣、不同種類的貓頭鷹, 甚至能親手觸摸與牠們交流、拍照)等。亦可自行前往品嚐炭燒大蘑菇(約 600 日圓)) 備註⑪ ~ * 時令水果園(親手採摘一串葡萄) 備註⑪ ~ 福岡 LALAPORT (約 228 間店舖, 集購物與運動設施於一身。設有「高達 GUNDAM PARK 福岡」專區及九州首個 1:1 實物大高達「RX-93ffv」。還有超人氣兒童職業體驗設施「KidZania」及日本最大規模的「玩具美術館」)	酒店內	湯布院 溫泉街 自費	[蟹本家] 8 品料理 備註⑪	★ 嚴選宿泊 福岡君悅GRAND HYATT (約270呎) 或 福岡HILTON臨海度假城行政樓層 (約270呎) 或 頂級福岡HAKATA MIYAKO (約 300 呎)
DAY 7	[❤️ 不設 MORNING CALL, 細心安排 10:00 CHECK OUT] 九州最大型臨海 OUTLET 「Marinoa City Fukuoka」(聚集了約 170 家店舖, 如 GAP OUTLET、Franc franc BAZAR 等, 當中包括媽咪至愛的 BABIESRUS) 備註⑫ ~ 福岡 ✈️ 香港	酒店內	OUTLET 內自費	✈️ 航機上	

牌照號碼:350217 JYB7S2(230721-1)-ITX2023 製表日期: 31 MAY 2023

自費活動項目表, 詳情請瀏覽 <https://reurl.cc/OEAKLb>



登記會員, 盡享優惠

• 種類豐富純洗
• 專享生日禮遇
• 洞悉最新資訊

www.wwpkg.com.hk



出發前 3-5 日即可 Download
旅團集合資料

下載易

更方便更快捷・隨時隨地Get!

【福岡入・福岡走】 

香港 CX588	11:00	▶	福岡	15:30
福岡 CX589	16:40	▶	香港	19:15

※ 航班編號、起飛及回程時間, 最終以航空公司決定為準。

備註

- ①須購買「縱橫旅安心」旅遊保險，已涵蓋醫療保障，以策萬全，安心出行。
- ②每人每天服務費 HKD150(已包含香港領隊、導遊及司機)。
- ③所有出入境、簽證、隔離、檢疫、疫苗、行程安排之措施，均以當地及香港政府公佈為準。
- ④如未能入住行程表上之酒店，將會安排同級或提升更好之酒店。溫泉酒店晚餐，以酒店當天安排為準。
如報名時為單人，需繳付單人房附加費。
- ⑤酒店 WIFI 上網服務及收費由酒店提供及公佈為準，請退房時支付有關上網費用。
- ⑥行程安排及航班資料以旅團集合資料為準。航班時間以航空公司最終確認為準，恕不另行通知。
行程、膳食內容及住宿次序如有改動，以當地接待安排為準。※ 不設停留改期返港。
- ⑦如因坐席關係/預約滿席，將有可能改為其他餐廳享用日式御膳 或 其他膳食。
- ⑧水果園內按季節而提供採摘水果之種類、採摘水果之多少，產量多少視乎當地天氣變化及當地安排而有所不同。
如未能滿足客人之預期，敬請見諒。如水果園不能供應水果，將退回相關費用。
- ⑨如河豚料理供應問題、餐廳休息，將以其他料理代替。
- ⑩因應航班時間，Marinoia City Fukuoka將有機會改為其他日子前往。若最終無法安排前往，將會取消，敬請知悉。
- ⑪柳川懷舊遊船或因當日天氣及休息等不能預計之情況而無法乘搭，屆時將會取消景點，敬請留意。
- ⑫遊覽時間僅供參考，最終遊覽時間視乎交通情況及當地安排為準。
- ⑬請自行決定是否參加自費活動。

牌照號碼:350217 JYB7S2(230721-1)-ITX2023 製表日期: 31 MAY 2023

♥ 縱橫旅安心就是不一樣的旅遊保障，讓您玩得更稱心！

為了令您享有更完善的旅遊保障，報名時須購買「縱橫旅安心保險」[基本計劃](出示有效全年旅遊保險證明除外)

為您獻上不一樣的旅遊保障，包括：(細則受條款約束)

- 特設「家庭計劃」，受保子女數目不限
- 受保人因患病而須取消行程，都可以得到保障(上限 30000 元)
- 延長保障最長至離港前 3 小時及回港後 3 小時止
- 保障旅程中之消閒活動，包括熱氣球、跳傘、滑雪、水肺潛水等
- 保障因恐怖襲擊而引致之「個人意外」及「醫療費用」等索償

如投保【環球尊尚計劃】於紅色旅遊警示下，更可獲取消或縮短行程之額外保障。

(指定團隊除外，請瀏覽 <https://wvpkg.com.hk/tch/services/travel-insurance.jsp>) 「縱橫旅安心」由安達保險有限公司 CHUBB 承保

CHUBB

