

LVMH



BELMOND

Napoléon Canal Cruise



Southern France Rhône

Paris . Marseilles . Provence . Avignon . Arles . Viviers

7D6N Canal Cruise "Napoléon". InterContinental Marseille ^{★★★★★}
Seasonal Cuisine . Provence . Lavender . Mandarin Oriental Paris ^{★★★★★}
Rhône Winery . Black Truffle . TGV H.S.Train First-Class

南法國

Lifestyle • Quality Service
生活品味 • 優質服務

11 Days

6 Oct 2023

運河船

Downshifting • Relax
慢活態度 • 放鬆身心

Limited to 10 Participants

WBF11

A Voyage Made For The Bon Vivant

【11天】[法國運河船] LVMH集團旗下奢華運河船 BELMOND NAPOLEON (6晚套房)
慢遊法南6大城·駐船廚師時令料理·RHONE 著名酒莊·黑松露園見學·TGV頭等高速列車
巴黎文華東方MANDARIN·馬賽洲際INTER-CON·頂級品味宿泊【限定10名】

Day

01

02 → 馬賽【市內遊覽】

03 普羅旺斯艾特斯【市內遊覽】

04 亞爾【登岸,市內遊覽】

05 阿維農【登岸,阿維農教皇宮】

06 穿越Bollence Ecluse水閘

07 格里尼昂【登岸,格里尼昂城堡】

08 伏爾特【登岸,市場採購體驗】

09 坦耶爾米塔格 離船

10 巴黎【市內遊覽】

11 → 香港

香港 → 巴黎 →

入住【InterContinental Marseille】★★★★★

阿維農 登船【Napoleon】開始南法隆河航程

阿維農【登岸,加爾橋】

教皇新堡釀酒區【登岸,酒庄Wine Tasting】

維維耶爾【登岸,薰衣草園】

格里尼昂【登岸,黑松露園】

隆河河谷釀酒區【登岸,酒庄Wine Tasting】

巴黎 入住【Mandarin Oriental Paris】★★★★★

巴黎 →



Southern
France

TGV High-Speed Train
First-Class
TGV
inOui

Tain l'Hermitage
坦耶爾米塔格

La Voulte
伏爾特

Rhône River

Viviers
維維耶爾

Grignan
格里尼昂

Chateauneuf du Pape
教皇新堡釀酒區

Arles
亞爾

Avignon
阿維農

Aix en Provence
普羅旺斯艾特斯

Marseille
馬賽



About The Trip

- 【WWPKG Cruise】Roaming the Rhone River in Southern France
WWPKG 專船 - 漫遊法南運河「隆河」
- 【Chef's Special】Seasonal French cuisine prepared by the on-board chef
廚師發辦 - 駐船廚師製作時令法式料理
- 【Exclusive Service】6 on-board staff providing personalized service
專屬待遇 - 6名駐船工作人員提供貼身服務
- 【Winery Tour】Tasting of fine wines from Châteauneuf-du-Pape and the Rhône Valley
酒庄品酒 - 教皇新堡 & 隆河谷品嚐佳釀
- 【Century-old Restaurant】Classic dining at the Intercontinental Paris Le Grand Café de la Paix
百年餐廳 - 經典餐室巴黎洲際和平咖啡館
- 【Professional Guided Tours】8 shore excursions throughout the trip
專業帶領 - 全程共8次登岸活動
- 【Expand Your Horizons】Truffle hunting and learning in France
增廣見聞 - 法國黑松露團見學
- 【Travel to Paris】First class TGV high-speed train
極速巴黎 - TGV 頭等高速列車
- 【Carefully Selected Accommodations】5-star InterContinental Marseille Hotel
嚴選宿泊 - 馬賽5星洲際酒店
- 【Taste of Accommodation】5-star Mandarin Oriental Hotel in Paris
品味住宿 - 巴黎5星文華東方酒店



出發地 / 目的地		航班	起飛時間	抵達時間
香港	▶ 巴黎	AF185	22:05	05:45+1
巴黎	▶ 馬賽	AF7330	07:30	08:55
巴黎	▶ 香港	AF188	23:30	17:30+1

About

Napoléon Canal Cruise

Belmond

Lifestyle • Quality Service • Downshifting • Relax



乘坐LVMH集團旗下品牌Belmond的奢華運河船Napoleon。於南法恬靜運河「Rhône隆河」悠然航行，於七日六夜的河船之旅中，走訪多個運河城市，體驗法國的另一面。

Take a luxurious canal cruise aboard the Napoleon, a brand under the LVMH Group's Belmond. Travel along the tranquil Rhône canal in southern France and visit several canal cities during the seven-day, six-night river journey to experience another side of France.



【WWPKG專船・服務的只有您們】

重本包下Napoleon運河船，船上只有6間客房，共接待10名旅客，6名船上工作人員和我們公司的領隊，提供高人數比例的優質服務，會盡力滿足及照顧您的所有需求。

駐船廚師會悉心為你準備美味而豐盛的餐膳，每天親自上岸採購新鮮食材，務求所有菜式都盡善盡美。如此優質的服務獻給專屬的您。

【Exclusive Service on WWPKG's Chartered Napoleon River Cruise】

Charter the entire Napoleon canal cruise, which has only 6 cabins and accommodates a total of 10 passengers. With a high staff-to-passenger ratio of 6 onboard staff and our company's tour leader, we will cater to all your needs. A resident chef will also prepare delicious and sumptuous meals each day, personally sourcing fresh ingredients ashore to ensure all dishes are of the highest quality. Such premium service is dedicated exclusively to you.

【Napoléon Canal Cruise】

Les Bateaux Belmond

LVMH集團旗下奢華運河船





Relax and Enjoy *Special Holiday Experience* 放鬆身心享受特別的度假體驗

【甲板按摩池與美酒佳釀伴你遊隆河】

隆河沿岸城市顯現中世紀古色古香，遠離像巴黎等大城市的繁囂，讓你得以放鬆身心。船上安排免費提供紅酒、白酒、威士忌、干邑及各種無酒精飲料等(特別酒類除外)，可以於航行途中邊飲邊享用甲板的按摩池，欣賞沿岸風光，享受特別的度假體驗。

【Deck Jacuzzi and Wine Tour on the Rhone】

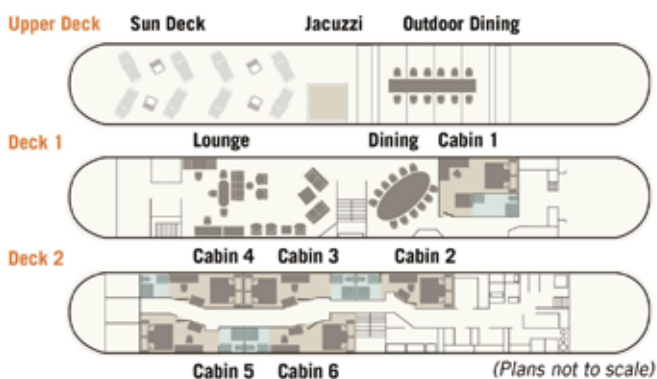
The quaint Rhône canal cities along the riverbank provide a relaxing escape from the hustle and bustle of larger cities like Paris. On board, we offer complimentary red wine, white wine, whiskey, cognac, and various non-alcoholic beverages (excluding premium liquors), allowing you to sip and savor as you enjoy the deck's jacuzzi and take in the scenic views along the river. It's a special vacation experience not to be missed.



6 Twin Cabins Only *Low Density • High Privacy* 低密度·高私隱

船上只有6間雙人客房，均配有獨立洗手間及浴室，房間以木紋顏色設計，顯得格外古典。牆身加設了小型窗戶，增加了房間透光度，船上並提供免費Wifi。

There are a total of 6 double cabins on board, each equipped with a private en-suite bathroom. The rooms are designed with a wooden color scheme, giving them a particularly classical feel. Small windows are added to the walls to increase the brightness of the room.



DETAILS & AMENITIES

Capacity: 12 passengers
Length: 129ft / 39.3m, Width: 16.56ft / 5.05m
Decks: 3, Crew: 6
Double beds (can be configured to twins)
Wash basin, shower and a WC
Wardrobes, Slippers and bathrobes
Air conditioning
Towels and facecloths
Dressing/desk table with chair
Sockets for two-pin 220-volt plugs
Free Wifi





Travel on

Rhône River

隆河旅程

隆河全長約812KM, 發源於瑞士阿爾卑斯山, 流經法國多個重要的城市, 包括里昂、阿維尼翁、馬賽等。是南法重要的水路交通幹道, 河岸兩側風景迷人, 運河船沿途可以欣賞到風景和古老的城堡、教堂等歷史建築。此外, 隆河流域還是法國最重要的葡萄酒產區之一, 生產了多種全球享有盛譽的葡萄酒, 如隆河谷、教皇新堡等。

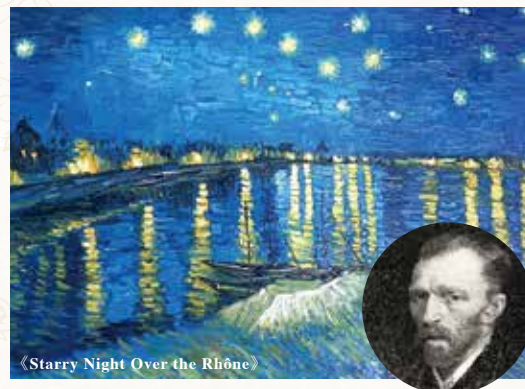
The Rhône River has a total length of approximately 812 kilometers and originates in the Swiss Alps. It flows through several important cities in France, including Lyon, Avignon, Marseille, and others. The river is an important waterway for transportation in southern France, and its banks offer stunning scenery and historical buildings such as castles and churches that can be viewed from canal boats. In addition, the Rhône Valley is one of the most significant wine-producing regions in France, renowned for its various types of wines, including Rhône Valley and Châteauneuf-du-Pape.



【Arles 梵高傳奇之地·亞爾】

Arles is a historically rich city where Vincent van Gogh lived in the late 19th century and created many famous works, including "Starry Night over the Rhone" and "Sunflowers". Visitors can explore this artistic town by following the Van Gogh trail and visiting sites such as the Yellow House.

一座歷史悠久的城市, 梵高於19世紀末居住於此, 創作了許多著名的作品, 包括《隆河的星夜》和《向日葵》等。沿著梵高步道參觀如黃屋等地探索這藝術小鎮。



《Starry Night Over the Rhone》



【Palais des Papes 亞維農教皇宮】

The Palais des Papes in Avignon, France is the most important medieval Catholic fortress palace in Europe and France's grandest Gothic building. It was the venue for six papal elections and seven successive popes took refuge here. It was named a UNESCO World Heritage Site in 1995.

歐洲最重要的中世紀天主教要塞宮殿, 法國最宏偉的哥特式建築。建於14世紀, 曾6次教宗選舉於此舉行, 前後7位教宗因歐洲動蕩而避居於此, 歷史著名的教皇流放地。1995年被聯合國教科文組織列為世界文化遺產。





教皇新堡Castlneuf du Pop & 隆河河谷Rhône Valley

【Wine Tasting 2大釀酒區品酒】

兩者皆是法國最重要的葡萄酒產區，教皇新堡主以Grenache釀造，以深紅色、豐富濃郁、單寧結實、具有複雜的香氣和口感而聞名。隆河河谷則以Syrah為主。產出的葡萄酒具有濃郁的黑色水果香氣和單寧，多數需要陳年才能達到最佳品飲狀態。。

Both are important wine regions in France. Châteauneuf-du-Pape, located in the southern Rhône Valley, is mainly made from Grenache grapes and is known for its deep red color, rich and robust taste, firm tannins, and complex aroma. The Rhône Valley, on the other hand, is primarily known for its Syrah-based wines, which have a strong black fruit aroma and tannins. Most of these wines require aging to reach their optimal drinking state.

廚師發辦・跟隨駐船廚師登岸採購食材

【La Voulte 食材採購體驗】

由駐船廚師帶領旅客前往小鎮市場採購當天食材。法國料理講求新鮮，對每種食材都有標準及要求，為求食客品嚐出佳餚美饌。

Led by the ship's chef, travelers will visit a local market in a small town to purchase fresh ingredients for the day's meals. French cuisine emphasizes freshness and has standards and requirements for each ingredient in order to create delicious dishes for diners to enjoy.



法南名物・跟隨專家尋找品味野生黑松露

【Grinan 尋找野生黑鑽松露】

「黑鑽松露」對生長環境極其敏感且嬌嫩，是目前唯一一種無法透過人工培育的珍品，隨著全球暖化，從往年3個月採收期下降至2個月，其珍稀程度更勝鑽石！

Black diamond truffles are highly sensitive and delicate, and their growth is affected by environmental factors. The harvest period has decreased due to global warming and environmental destruction. They cannot be artificially cultivated, making them rarer than diamonds.



【Bollène-Écluse水閘】

遊覽隆河之亮點，法國最深水閘，體驗數分鐘內升降23米(約七層樓)的距離。

Explore the highlights of the Rhône River, including France's deepest lock, which allows boats to travel up or down 23 meters (approximately seven stories) in just a few minutes.



【Lavender維維耶爾薰衣草園】

此區盛產薰衣草，主要種植以製造精油，據說可助失眠及舒緩壓力。

This region is known for its production of lavender, which is primarily cultivated for the purpose of making essential oil. Lavender is said to have properties that can help with insomnia and relieve stress.



【Pont du Gard加爾橋】

加爾橋建於公元1世紀，是羅馬時代所建的引水道，1985年被列為世界遺產。

The Pont du Gard, built in the 1st century AD, is an aqueduct bridge constructed during the Roman era. It was listed as a UNESCO World Heritage Site in 1985.

Visit

馬賽 Marseille



馬賽位於法國南部, 是法國第二大城市, 也是地中海沿岸最大最古老的港口城市之一, 曾是古代羅馬帝國, 歷史可追溯到公元前600年。時至今日, 馬賽是一個現代化的城市, 同時保留了许多歷史和文化遺產。在市中心的老港區漫步, 欣賞古老的港口和漁市場, 在城市最高點的守護聖母聖殿更可以俯瞰整個城市和海灣。

Marseille is the second largest city in France and one of the oldest and largest port cities on the Mediterranean coast, with a history dating back to 600 BC. It has both modern and historical attractions, including the old port area and the Notre-Dame de la Garde, offering a panoramic view of the city and the bay.

It is a Roman Catholic Neo-Byzantine Holy Temple, located on the top of a limestone mountain at an altitude of 162 meters. It is the main landmark of Marseille.



守護聖母聖殿 Notre-Dame de la Garde

是一座羅馬天主教新拜占庭式宗座聖殿, 坐落在海拔162米的石灰岩山頂, 是馬賽的主要地標, 宗座聖殿興建於19世紀, 傳統上是海員的主保。



Bouillabaisse is a traditional and iconic dish made by local fishermen in Marseille, using a variety of fish and seafood caught on the same day, along with local herbs and spices to create a rich broth. It has gained international recognition as a representative dish of Marseille.



馬賽魚湯 Bouillabaisse

一道傳統代表性美食和國際知名菜肴。由當地漁民利用當天捕獲的多種魚類和海鮮製作而成, 使用當地的香草和辛香料, 燉煮出濃郁的湯汁。





普羅旺斯艾特斯 Aix en Provence

法國南方一座以有甜蜜優雅的生活而著稱的城市。隨處可見17世紀豪華官邸建築的老城，這裡也是享譽世界的法國作家佐拉和畫家塞尚的故鄉，清晨的集市，當地特產杏仁小餅可麗頌糖以及大大小小的噴泉都給城市增添了非凡的魅力。

This is a city in the south of France known for its sweet and elegant way of life. The old town is filled with luxurious 17th century mansions, and it is the birthplace of the world-renowned French writer Zola and painter Cézanne. The morning market, local specialties such as almond cakes and calisson candies, and numerous fountains of all sizes all add to the city's extraordinary charm.



18世紀建築濃厚古典氣息·馬賽洲際酒店

InterContinental Marseille Hôtel Dieu

★★★★★

400ft² PREMIUM SUITE

Wifi • Safe • Minibar • Unlimited access to the fitness centre

位於馬賽歷史街區，距離市中心約350米，坐落於一棟精美的18世紀建築內，裝潢現代而典雅，充分展現出其歷史特色。酒店亦設有克蘭詩SPA、桑拿、土耳其浴、日曬機、健身房和室內游泳池，並提供194間客房、免費WiFi。

The InterContinental Marseille is located in the historic district of Marseille, about 350 meters from the Old Port and in an excellent location. The hotel is housed in a beautiful 18th-century building and offers 194 rooms with free Wi-Fi. The hotel's decor is modern yet elegant, showcasing its historical features. The hotel also features the Clarins SPA, sauna, Turkish bath, sunbeds, gym, and indoor swimming pool.

Visit

巴黎 Paris

法國首都，豐富的歷史和文化遺產、美食、時尚和藝術聞名於世。更是世界上最重要的時尚中心，擁有許多知名時尚品牌、高級珠寶。

The capital of France, Paris is renowned for its rich historical and cultural heritage, cuisine, fashion, and art. It is one of the most popular tourist destinations in the world. Paris is also one of the world's most important fashion centers, with many famous fashion brands and high-end jewelry. In addition, Paris's culinary culture is also not to be missed, including traditional French dishes, desserts, coffee, and wines.



乘坐TGV高速列車頭等前往巴黎 TGV high speed train - First Class

法國高速列車TGV，開行平穩安靜、安全，時速可達300公里。
細意安排頭等座，從下船點前往巴黎只須2.5hr，節省了4.5hr車程。

The French high-speed train, TGV, operates smoothly, quietly, and safely at speeds of up to 300 kilometers per hour. With carefully arranged first-class seats, the travel time from the departure point to Paris is only 2.5 hours, saving 4.5 hours of travel time.



【Louvre Museum 羅浮宮博物館】

The Louvre Museum is a famous and large museum located in a royal palace from the 12th century. It houses over 38,000 objects, including famous works such as the Mona Lisa and the Venus de Milo, covering various fields such as painting, sculpture, decorative arts, and archaeology.

世界上最大最著名的博物館之一，這是一座可以追溯到12世紀的皇家宮殿。館內收藏了超過38,000件收藏品，包括著名的《蒙娜麗莎》、美神維納斯等。它的展品涵蓋了廣泛的領域，包括繪畫、雕塑、裝飾藝術和考古文物。



【French Foie Gras Dishes 法式鵝肝料理】

Foie gras is a classic French cuisine ingredient, often pan-seared to create a crispy texture on the outside while keeping the inside smooth and semi-raw. It is highly aromatic and can be served alone or with various foods, and can also be made into a pâté or terrine.

法國料理的經典食材，經典的烹調是香煎，讓表皮炙熱脆酥，半生熟而順滑，香氣十足，可以單吃或搭配牛排、沙拉；也經常被製成肝醬或凍派，搭配各式食材。





和平咖啡館, 亨利·朱利安·杜蒙所繪

A Century-old restaurant in Paris 巴黎洲際酒店百年餐廳

【Café de la Paix 和平咖啡館】

和平咖啡館不只是咖啡館及餐廳, 也是一個歷史景點。1862年開幕至今已經超過161年的歷史, 至今依然是巴黎首屈一指的咖啡館、餐廳之一, 也是名人們最愛出沒的地方。

前法國總統戴高樂曾在二戰後, 在和平咖啡館喝了一杯咖啡慶祝, 就被稱為歷史上的「No. 1 drink in Paris.」。



The Café de la Paix is not just a café and restaurant, it is also a historical landmark. With a history that dates back to its opening in 1862, it has been in operation for over 161 years and remains one of the top cafés and restaurants in Paris, as well as a favorite spot for celebrities and famous personalities. Former French President Charles de Gaulle celebrated with a cup of coffee at the Café de la Paix after World War II, which earned it the title of the "No. 1 drink in Paris" in history.



質素與服務的極致·巴黎文華東方酒店

Mandarin Oriental Paris

★★★★★

400ft² DELUXE ROOM

Wifi · Balcony · Marble Bathroom · Garden or rue Saint-Honoré view

這座宮殿式酒店位於巴黎市中心, 建於1930年代, 充滿歷史韻味。距離著名的香榭麗舍大街僅 10 分鐘步行路程。

酒店體現了巴黎的優雅和東方的細緻, 擁有135間客房, 每間均擁有獨特的裝潢, 並配有茶/咖啡沖泡設施和寬敞的浴室。酒店內設有室內游泳池、蒸汽浴室和水療中心。

Located in the heart of Paris, this palace-style hotel was built in the 1930s and is full of historical charm. It is just a 10-minute walk from the famous Champs-Élysées. The hotel offers 135 rooms, reflecting the elegance of Paris and the intricacy of the Orient, with each room featuring unique decor. All accommodations come with tea/coffee-making facilities, ionizers, and spacious bathrooms. The hotel features an indoor swimming pool, steam room, and a spa with private steam baths.

ITINERARY 行程

酒店 備註 7-11

DAY 1	<p>香港 ✈️ 巴黎(轉機) ✈️ 馬賽 約13hr</p> <p> 晚餐 航機上 Hong Kong ✈️ Paris(France) ✈️ Marseille(France)</p>	
DAY 2	<p>馬賽 法國東南部，法國第二大城市</p> <p>~ 守護聖母聖殿 馬賽主要地標，海拔162米，是欣賞馬賽全景的最佳位置</p> <p>~ 主教堂 於五世紀選址於此，以拜占庭風格為建築特色，19世紀被封為宗坐聖殿 備註 13</p> <p>~ 馬賽舊港 最旺盛遊客區，海濱大道，特色攤檔，感受著地中海熱情地段</p> <p>~ Musama肥皂博物館 馬賽肥皂以橄欖油制作，可了解肥皂制作過程</p> <p> 早餐 航機上 午餐 西式午餐 晚餐 馬賽魚湯 & 海鮮晚餐 Marseille ~ Notre Dame de la Garde ~ Cathédrale La Major ~ Vieux Port ~ Musama Soap Museum</p>	<p>【法國-馬賽】</p> <p>INTERCONTINENTAL MARSEILLE</p>  <p>PREMIUM SUITE 400ft²</p> <p>★★★★★ 備註 9,10</p>
DAY 3	<p>馬賽</p> <p>~ 普羅旺斯艾斯特 噴泉之城，小城內滿佈著17世紀建築</p> <p>~ 亞維農 藝術歷史之城，曾有7位教宗在此生活，天主教堂座亦曾從梵帝岡遷移至此</p> <p>~ 登上LVMH集團旗下BELMOND奢華運河船【Napoléon】 午餐後前往碼頭登船，Napoleon於黃昏正式啟航，展開 7 天 6 晚品味河輪慢活之旅，沿途欣賞隆河風光，享受船上工作人員悉心服務</p> <p>~ 亞爾</p> <p> 早餐 酒店早餐 午餐 西式午餐 晚餐 Napoleon 船上 Marseille ~ Aix-en-Provence ~ Avignon ~ Embark Belmond Napoleon ~ Aries</p>	 <p>WWPKG專船 【Napoléon】 Canal Cruise</p>
DAY 4	<p>亞爾 著名畫家梵高曾居於此，並繪畫出「隆河的星夜、星室下的咖啡館、在亞爾的臥室」等名作</p> <p>~ 上午登岸「亞爾」 感受亞爾小鎮慢活與悠閒，走訪梵高的世界</p> <p>~ 亞維農 遊畢後返回 Napoleon 航行前往亞維農</p> <p>~ 下午登岸「加爾橋 - 古羅馬引水道」 建於 1 世紀之偉大建築，橋身高 49 米，於當時屬於古羅馬最高建築之引水道</p> <p>~ 返回【Napoléon】 可品嚐船員所調的Cocktail，優閒地於船上休息</p> <p> 早餐 Napoleon 船上 午餐 Napoleon 船上 晚餐 Napoleon 船上 Aries ~ A.m. Tour ~ Avignon ~ P.m. Tour ~ Pont Du Gard</p>	
DAY 5	<p>亞維農</p> <p>~ 上午登岸「亞維農教皇宮」 教皇宮是本篤12世之宮殿宮，以及亞維農最奢侈的宗教建築物，亦是當時歐洲最宏偉的歌德式建築之一 備註 13</p> <p>~ 亞維農市區 安排自由活動，於城內小店林立，許多特色小店及餐廳由您探索</p> <p>~ 下午登岸「教皇新堡酒庄Wine Tasting」 遊畢後返回船上，航行前往 Chateauneuf Du Pape 教皇新堡 釀酒區特意安排私人觀光及品酒，此酒區共有 18 款品種，所有制成品必需達到12.5%酒精含量為標準，以橡木桶味少及更具果味著名，可透過品酒而了解教皇新堡區餐酒獨有個性</p> <p> 早餐 Napoleon 船上 午餐 Napoleon 船上 晚餐 Napoleon 船上 Avignon ~ A.m. Tour ~ Chateauneuf Du Pape ~ P.m. Tour ~ Wine Tasting</p>	

#於法南隆河航行路線、航行次序、登岸地點、登岸時間等安排，會因應當地天氣、環境等因素變動，一切由BELMOND公司作最終決定。所有登岸觀光需跟隨工作人員，確保安全。河輪晚膳每天由船上廚師新鮮烹煮，所以菜單均以駐船廚師決定。

ITINERARY 行程

酒店 備註 7-11

DAY 6	<p>亞維農</p> <p>~ 穿越 Bollène-Écluse 水閘 遊覽隆河之亮點，是隆河以至法國最深水閘，數分鐘內體驗水閘升降23米距離，相等於七層樓高度</p> <p>~ 下午登岸「維維耶爾」觀光中世紀小鎮，保留著中世紀樣貌，讓人置身其中</p> <p>~ 薰衣草園 此區盛產薰衣草，佈滿大大小小薰衣草田，主要種植以製造精油，據說可助失眠及舒緩壓力 註：薰衣草開花日期依天氣而定，每年盛開月份有所不同，不能保證開花確實時間及數量</p> <p> 早餐 Napoleon 船上 午餐 Napoleon 船上 晚餐 Napoleon 船上 Avignon ~ Bollence Ecluse ~ P.m. Tour ~ Viviers ~ Lavender Garden</p>	
DAY 7	<p>維維耶爾</p> <p>~ 上午登岸「格里尼昂」 格里尼昂城堡」 建於十一世紀，是法國南部最宏偉的要塞，於上世紀重建成博物館 備註 13</p> <p>~ 黑松露園遊覽 格里尼昂亦盛產黑松露，當地酒庄以種植橡樹園陪養出珍貴黑松露，遊客可了解到松露特性，並可即場淺嚐黑松露原味 備註 4</p> <p>~ 傳統美饌 工作人員特意安排地道餐廳用膳，一嚐當地傳統美饌</p> <p> 早餐 Napoleon 船上 午餐 地道餐廳 晚餐 Napoleon 船上 Viviers ~ Grignan ~ A.m. Tour ~ Black Truffle ~ La Voulte</p>	 <p>WWPKG專船 【Napoléon】 Canal Cruise</p>
DAY 8	<p>伏爾特</p> <p>~ 上午登岸「La Voulte 傳統法式市場採購體驗」 由駐船主廚帶領各乘客一起選購當晚所需烹煮的地道新鮮食材，體驗當地生活文化是日晚餐主廚更會應客人所選擇的新鮮食材精心烹調所選之料理作為歡送晚宴</p> <p>~ 下午登岸「Cotes Du Rhone」酒庄Wine Tasting」 航行前往隆河河谷著名釀酒區 Cotes Du Rhone，釀酒區以制作紅、白及粉紅餐酒聞名，共有 23 款品種，此區亦是世界最古老釀酒區之一，於酒庄了解餐酒制作並品嚐地道佳釀遊畢後返回 Napoleon 享用船隊為各位準備的歡送晚宴</p> <p> 早餐 Napoleon 船上 午餐 Napoleon 船上 晚餐 Napoleon船上歡送晚宴 La Voulte ~ A.m Tour ~ La Voulte Market ~ Cotes Du Rhone ~ Wine Tasting ~ Farelwell Dinner ~ Tain L' Hermitage</p>	
DAY 9	<p>坦耶爾米塔格  離船 早餐後與Napoleon告別，結束7日6夜優閒的運河之旅</p> <p>~ 乘TGV高速列車「頭等座」 前往法國首都「巴黎」，車程約2.5小時 備註 3</p> <p>~ LVMH 集團「莎瑪麗丹」百貨公司 作為法式生活藝術殿堂代表的莎瑪麗丹百貨公司，外部設計帶有摩登的新時代感 內部則以古典豪奢風格呈現，讓 其成為巴黎最具代表性的百貨公司之一，客人可購物之餘，同時 欣賞內部古典優雅設計。</p> <p>Café De La Paix</p> <p> 早餐 Napoleon 船上 午餐 中式午餐 晚餐【百年餐廳】和平咖啡館 備註 15 Tain L' Hermitage ~ TGV High speed Train (FirstClass) ~ Paris ~ La Samaritaine</p>	<p>【法國-巴黎】</p> <p>MANDARIN ORIENTAL PARIS</p>  <p>DELUXE ROOM 400ft²</p> <p>★★★★★ 備註 9,10</p>
DAY 10	<p>巴黎</p> <p>~ 羅浮宮博物館 館藏超過 3500 件，6至19世紀珍品，安排專業導覽館內收藏 備註 13</p> <p>~ 香榭麗舍大道 著名購物優閒大道，可自由購物或於大道上咖啡館享受悠閒下午</p> <p> 香港</p> <p> 早餐 酒店早餐 午餐 法式鵝肝料理 晚餐 航機上 Paris ~ Musée du Louvre ~ Avenue des Champs-Élysées ~ Hong Kong</p>	
DAY 11	<p> 香港</p> <p> 早餐 航機上 午餐 航機上 ~ Hong Kong</p>	



Napoléon, A Belmond Boat

BELMOND

A VOYAGE MADE FOR THE BON VIVANT

【備註】

牌照號碼:350217 WBF11-ITX2023 製表日期:07 JUN 2023

- 1.) 必須購買「縱橫旅安心」旅遊保險，以策萬全，安心出行。
- 2.) 旅行團服務費，每人每日合共 HKD150。
- 3.) 如 TGV 高速列車因任何特殊情況停駛，將改為其他班次或交通工具代替，敬請留意。
- 4.) 黑松露屬於野生植物(菇菌)，不能保證尋獲之數量及大小，敬請見諒。
- 5.) 所有出入境、簽證、隔離、檢疫、疫苗、行程安排之措施，均以當地及香港政府公佈為準。
- 6.) 行程安排及航班資料以旅團集合資料確認為準。航班時間以航空公司最終確認為準，恕不另行通知。行程、膳食內容及住宿如有任何改動，以旅團集合資料當地接待安排為準。
- 7.) 如未能入住行程表上之酒店，本社將會安排同級或提升更好之酒店。隨團領隊及當地導遊將有機會入住另一酒店，不能與客人入住同一酒店，敬請留意。由於每樓層房間供應有限，因此同團或同組合的客人有可能被安排於不同樓層，以酒店最終安排為準。
- 8.) 如遇展覽特別節日活動等當地旺季期間或特殊情況下，而未能安排入住行程單上述的酒店或城市，將會安排附近或鄰近城市同級酒店，並會於出發前通知，敬請留意。
- 9.) 酒店 WiFi 上網服務及收費由酒店提供及公佈為準，請退房時支付有關上網費用。
- 10.) 如報名時為單人或單數組合，客人必須繳付單人房附加費。
- 11.) 行程上的一切圖片只供參考，一切以當地實物實況為準，敬請見諒。
- 12.) 行程中的交通時間以單程點對點的行程時間及以正常情況計算作預計，車程只供參考。
- 13.) 如任何景點(例如：教堂、清真寺、博物館、古堡等等)遇上特別情況，如宗教活動、維修、休息或關閉而不能入內參觀，行程景點將改為外觀拍照或以其他景點代替，一切以旅團集合當地接待為準，敬請留意。
- 14.) 餐廳及膳食菜色偶會因應食材之供應或當地節慶而有所更改，恕不另行通知。如遇個別餐廳休息，將另行安排同類型餐廳。
 - 如未能滿足客人之食物要求，將以素食代替，敬請留意。
 - 酒店晚餐將以西式 3 道菜或自助餐供應，視乎酒店當天安排為準，敬請留意。
- 15.) 行程中各項活動皆按整體需要而設計及安排，旅客參加此等活動時，應遵照服務人員之指引。行程中各項活動均存在一定風險，在參與活動前，應徵詢醫生或相關人士之專業意見；並衡量個人年齡、體格、健康狀況，以及當時天氣環境、內容及設施等風險因素，以決定是否參加。旅客須承擔因參與活動而引致的一切責任及後果。
- 16.) 為確保消費者權益，請詳細參閱旅遊細則及責任問題。

【NAPOLEON運河船安排須知】

- 於法南隆河航行路線、航行次序、登岸地點、登岸時間等安排，會因應當地天氣、環境等因素變動，一切由BELMOND公司作最終決定。
- 船上服務費已全包，並提供基本酒水，特別酒類除外。
- 所有登岸觀光需跟隨工作人員，確保安全。
- 河輪晚餐 每天由船上廚師新鮮烹煮，所以菜單均以駐船廚師決定。

【溫馨提示】

- 如出發前感到身體不適，敬請出發前徵詢家庭醫生意見是否適合外遊，以免在旅途中未能及時獲得適當治療而影響旅程
- 證件必須有效期 6 個月或以上(回程日期計)
- 當地活動工作人員或公共設施收取之服務費屬建議性質，服務費約(歐元 EUR)\$ 15，請客人自行考量

【旅遊資訊】

- 持香港特區護照、BNO、澳門特區護照：不需辦理簽證
- 持外國護照：需根據個別情況或國籍而定
- 法國當地時間慢香港 6/7 小時
- 法國 10-11月平均氣溫：【8~18°C】



「縱橫旅安心」
旅遊保險



網上行程資料
- 網上報名
- 行程資訊
- 行程價格
- 成團狀況

縱橫遊 WWPKG

更快捷·更方便·更全面 電話報名中心
34430880
WWPKG.com.hk
牌照號碼 350217

指定代理：
聯和道
Licence No. 351028

10 years
caring company
榮獲「10年信譽保證」
獲頒「信譽保證獎章」

■ 尖沙咀 廣東道28號力寶太陽廣場7樓(港鐵站A出口)
■ 銅鑼灣 百德新街恆隆中心7樓(港鐵站E出口)