

6天 JKX6TYA

縱橫遊WWPKG

昇龍道 SHORYUDO

可提升私人風呂

[5大紅葉] 富山五箇山合掌村 · 雨晴海岸 · 牧歌之里賞花(期間限定) · 松葉蟹拍賣見學 · 庄川峽遊船 · 和紙名信片 DIY · 富山灣時令壽司

水邊宿泊百景【多田屋】/ 百選旅館【能登樂溫泉】· 最美麗海灣【富山海王丸公園】·

雪之立山連峰【雨晴海岸】· 國寶【高岡山瑞龍寺】· 世界知名富山玻璃美術館

2023年10月1日至11月30日出發

※ 出發日期以報名時為準



縱橫遊
www.wwpkg.com.hk

國泰航空公司
HKexpress
香港快運

立即網上報名!
隨時隨地, 更方便更快捷
全球400+航空公司, 30萬+酒店, 1000+目的地

更快捷·更方便·更全面 電話報名中心
34430880
日本團 按1+1字

世界文化遺產【五箇山・合掌村】 感受日本鄉村純樸之風

(🌸10月下旬至11月中旬賞紅葉)

說到合掌村，其實五箇山也同樣作為合掌村於1995年獲聯合國教科文組織登錄為世界文化遺產！五箇山位於富山縣西南端的南礪市地域，現存有32棟。其中大多約是100至200年前建造，較老舊的據說約為400年前所建。

雖然規模比白川鄉小，但五箇山合掌村內仍有居民在此生活。山里的文化中所隱含的傳統合掌家屋及其歷史直到現在依舊繼續傳承著，也因此保存了更原始的合掌村風貌而不會過於商業化，是深度體驗合掌村純樸民風的最佳地點！

被豐富的大自然包圍的合掌村能見到積雪時的冬季景色，及漫漫長冬結束後發芽的新綠，比山麓早一點出現的鮮艷楓葉告知秋天的到來等等，在這裡能體驗到山里在四季變遷時，景色360度變化的全景。包含白天在內，每個季節會打上燈光，有如身置幻想空間的感覺讓人陶醉，您能在此享受到非凡的日常。請務必到此欣賞出現在暮色之中的日本原始風景！



「筑子」是以越中五箇山為中心所傳承下來的古代民謠。每年春、秋於上梨白山宮祭禮時，都會在舞殿跳舞奉納。這首祈求及慶祝五穀豐穰的純樸民謠民舞需由男性身穿直垂、括袴、綾蘭笠靈活豪邁地打響 Sasara 並一邊跳著「Sasara 舞」，而女性則是在額頭綁上頭飾，手持兩邊綁上的紙垂，優雅地跳著「垂舞」。

除了民謠等文化遺產外，五箇山獨特的飲食文化也伴隨著傳承到了現代。其中一個便是製法獨特，自古流傳下來的「五箇山豆腐」。其特徵是水少而堅實，就算用繩子綁住也不會走樣。這樣堅實的豆腐傳達了大豆本來的風味及本來的模樣。其他還有加了天師栗的「枳餅」及被當成過冬存糧的「醃漬紅蕪菁」，還有全國少見的「岩魚握壽司」等。

庄川峽遊船

欣賞日本本州の峽谷秘境

(🌸10月下旬至11月中旬賞紅葉)

位於富山縣西南部的庄川峽，蜿蜒在小牧水庫與祖山時間，流量充沛而寧靜，庄川兩岸深谷幽幽的山上，延綿不斷的山峰鋪上富有生氣的新綠，佇立船板上有著感受大自然的悸動。乘坐遊覽船穿梭於其中，所以沿途隨著太陽光影的變化、及峽谷高低起伏，山光水影變換著不同的顏色，時有飛鳥掠過頭頂。如鏡面般的水面，完美倒映著天與山，那樣的映射實在令人迷醉。



親親小動物【牧歌之里】

(🌸 即日起至10月31日出發增遊賞掃帚草、紅葉)

牧歌之里位於岐阜縣奧美濃地域海拔1000米的高原上的主題公園，繁花似錦。一年四季都有鮮花盛開，因在高原上氣候溫差大，開出的花朵特別漂亮。園內有小火車可快速遊覽花海。另外還有羊駝、馬、乳牛及綿羊等可愛的動物們可親密接觸，亦有乳製品農業體驗等，大人小孩都能玩到盡興！園內餐廳更有美味飛騨牛值得一試。



日本國寶【犬山城】

(🌸11月1日至30日出發增遊賞紅葉)

犬山城據說是1537年由織田信長的叔父建造，被指定為了國寶，也是12座現存天守中最古老的木造天守。犬山城擁有重要的歷史地位，因此，大可進入城堡內部探訪一番。陡峭的木樓梯、武士盔甲、折疊屏風、寶劍等等，都能讓您體會到當年居住在城內的人們的感受。頂層是一個瞭望台，從瞭望台眺望下去的景色堪稱絕景。春秋兩季是犬山城最迷人的時節。11月下旬，楓葉五彩斑斕，令人難忘。



絕美秋楓【高岡古城公園】

(🌸11月10日至30日出發增遊賞紅葉)

高岡古城公園建於日本100名城之一的高岡城遺跡之上。雖然在1615年廢城，但四處保留了城郭的構造，從而可得知往昔的樣貌。此城的特色是其占地的3分之1為護城河，幾乎保留了當時的樣子。四季景色映照相當絕美，不僅入列日本百大櫻花名所，秋季也是欣賞紅葉的熱門景點。園內楓樹有約21種，約3,900株。





日本國寶寺廟【高岡山瑞龍寺】

瑞龍寺全寺以伽藍布局，建築氣派典雅，其建築風格源自於中國的禪宗伽藍七堂式建築，伽藍則是寺院、道場的通稱，伽藍七堂對應着人體的各個部位，而山門、佛殿、法堂為一直線，建造出左右對稱的迴廊式結構，更被指定為日本國寶。法堂屋頂牆壁雕刻精美，盡顯古代巧匠的高超技藝。



松葉蟹拍賣會見學

觀摩拍賣盛況 · 品嚐新湊漁港海鮮

新湊漁港和一般的魚市場於早上拍賣不同，於下午 1 點開始進行午間的拍賣。由於流入富山灣的水都來自庄川峽、小矢部川、白山山系和飛驒山，當中含有多種礦物的礦水也都充分地注入到新湊的海裡。因此新湊的魚介類能夠獲得充分的營養成長。除了能觀摩到拍賣現場外，還能以令人難以置信的價錢享用新鮮的白蝦、松葉蟹、螢光烏賊、鰯魚、貝類等等，蟹類還會有專人填忙拆解。



富山灣、義經岩與立山連峰

新建成的室內展望平台

雨晴海岸

世界最美麗海灣 · 眺望積雪立山連峰

富山灣經聯合國教科文組織下的「世界最美麗海灣組織」正式審定為「世界最美麗海灣」之一。由雨晴海岸到冰見市松田江的長濱均被選入「白沙青松百選」與「日本的渚百選」。相傳源義經在落難奧州的途中在一岩石等待陣雨放晴的，地名「雨晴」也由此而產生。從海濱遙望可越過富山灣看見海拔 3000 公尺的立山連峰的宏偉氣象，其雄姿隨四季變換而變化，美麗的使人屏住氣息。



富山環水公園

日本歷史公園百選

位於富山縣的中心，前身為富岩運河的靠船碼頭，引入富岩運河並且以環水流通概念加以發展，鞏固了富山都市基盤。連著富山灣和日本海域，終於在 2011 年落成，背後壯麗的立山連峰一脈形成，有山有水的好景致，最終以富岩運河為其命名。園區內設施大致上有瞭望台、天門橋與泉水瀑布廣場，在假日時還會在野外劇場舉行大型表演，還有世界最美的星巴克供遊客休憩。



世界上最美的星巴克

日本第一間開在公園內的分店

享有「日本(及世界)最美星巴克」(2008)的美譽。店鋪外形採用結構簡單的方形設計，由三面巨大的落地窗戶以及戶外甲板組成。屹立在運河岸邊綠油油的草坪上，乍看之下宛如晶瑩剔透水上帆船。坐在店內邊吃點心、便喝咖啡，欣賞迷人的運河風光，在暖融融陽光的沐浴下，度過一個悠閒、舒適的下午。而星巴克與周遭自然景色完美融合，有機會能於店內一邊喝咖啡，一邊欣賞秋天美麗的楓葉。



風格多樣的琉璃作品

時尚的玻璃外觀

富山玻璃美術館

世界知名的日本建築師隈研吾設計

富山市玻璃美術館是日本首屈一指的玻璃藝術博物館，由世界知名的日本建築師隈研吾設計建造。隈研吾以富山市旁的旅遊區立山為設計靈感，運用木材與玻璃建構，一層層往上走，最終到達美術館層來代表「登頂」的意思。從進入美輪美奐的建築內部，到六樓嘆為觀止的天窗採光玻璃藝術品花園，諸如才華橫溢的戴爾·奇胡利的玻璃藝術作品，這裡的玻璃陳設就是他在世界上規模最大的作品之一。



和紙之里

五箇山傳統和紙明信片 DIY 體驗

五箇山是日本出產和紙的重要產地之一，紙張的韌性和優美性相融合五箇山和紙，和八尾和紙、蛭谷和紙一起被稱為「越中和紙」，已被指定為日本國家傳統工藝。今次帶大家試試親手體驗做和紙的樂趣，製作世界上獨一無二的和紙明信片。先把製作明信片的框架垂直放下到和紙漿裡，待框內的和紙漿平均分散後再加入自己喜歡的材料，最後淋上薄和紙漿，由工作人員馬上烘乾即成！



富山灣壽司

份量十足的厚切壽司·啖啖滿足

富山灣是日本廣為人知的海魚、貝類等海鮮的寶庫。日本海棲息約 800 種魚類、貝類的海鮮，其中約有 500 種能在富山灣找到。因為富山灣的地理位置十分優秀，在靠近海岸的區域有一個深度超過 1000 米的大海溝「藍瓶海溝」，亦因此深度令富山灣能容納三層海水（江河水、暖流海水、深層海水），造就了富山灣既有隨暖流前來覓食的海魚、亦有生活在冷冰深海的蝦、蟹等海鮮，連鱸魚、白蝦等用於較罕見的海鮮也能在這裡找到，可謂「海味之寶庫」，因此能在這裡品嚐到各種各樣的魚生、壽司、海鮮等。



富山灣海鮮知多 D



富山灣受到大自然恩惠一年四季都捕撈到豐富海鮮的富山灣，再加上打撈地點與漁況十分相近，為鮮度提供了保障。富山壽司的精髓就是「時令海魚」，比方說冬令有紅堪察加擬石蟹、小金槍魚、白蝦、牡丹蝦、加賀螺、鱸魚，請您盡情品嚐富山出產的天然、新鮮的時令海鮮！

能登半島和倉溫泉·水邊宿泊百景 No.1

多田屋

TADAYA
www.tadaya.net/

能登乃國·和倉溫泉 TADAYA



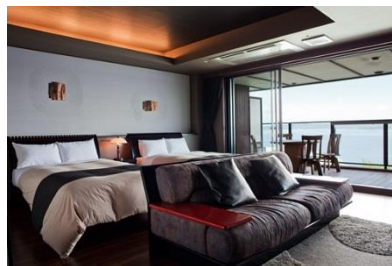
多田屋座落於臨近日本海的能登半島海邊，環抱七尾海灣及周邊翠巒壯闊景色，坐在大堂能透過落地玻璃窗欣賞到七尾海灣的風景，酒店更有其專屬的棧橋，可以在棧橋上欣賞日落，多田屋更榮獲日本宿泊網站《樂天》認為水邊宿泊百景 No.1!

可以每位 HK\$1500 提升

「抱月」私人露天風呂房間

(房間約 460~775 呎)(房間非溫泉水)

「抱月」私人露天風呂房間，每間房間都有獨特的風格，有典雅的日式風韻、有時尚的摩登風格，全都有雙人床及和室，更附有陽台及露天風呂(非溫泉水)，讓您一邊欣賞陽台的美麗七尾海灣海景，一邊享受私人露天風呂之趣，靜享舒適時光。



日本の宿

NOTORAKU

百選溫泉旅館 No.46 能登半島和倉溫泉【樂】

NOTORAKU

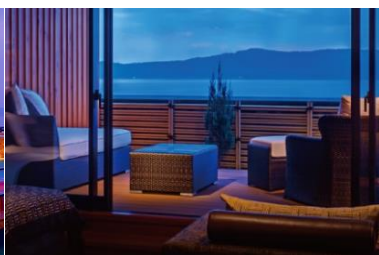
www.notoraku.co.jp/

入住能登半島和倉溫泉【樂】每位 HK\$800 提升

「樂」私人按摩池+觀景陽台房間

(房間約 380~400 呎)(房間非溫泉水)

「樂」私人按摩池+觀景陽台房間採用純和式或和洋式房間，純和式風格典雅，木質色調讓人感覺溫馨；和洋式房間結合傳統和風風味與時尚的設計，簡約精緻。房間內設有私人按摩池(非溫泉水)，讓您身心都得到最好的保養。房屋內設有觀景陽台，可欣賞能登半島的景色，或有機會能欣賞的美麗海景。



【名古屋入・名古屋走】

	早餐	午餐	晚餐	 酒店 備註④⑤
DAY1 香港 ✈️ 名古屋 ~ 名古屋 JR 雙子塔購物城(雙子塔購物城底部的十數層是東急百貨和高島屋百貨, 12至13樓更有40間奉上日式、西式美食的餐館與咖啡廳坐落於此, 可一邊賞景一邊品嚐美食) ~ 酒店		✈️ 航機上	~	名古屋東急 或 名古屋 HILTON  或 名古屋日航 STYLE
DAY2 🍁 *10月1日至31日出發增遊親親自然【牧歌之里】(10月上旬至下旬賞掃帚草、紅葉)(能欣賞四季花卉及與小動物們親近的體驗型主題樂園, 又能飽覽一望無際的花田亦可以與綿羊及羊駝等可愛的動物親密接觸) 備註⑧⑩ 🍁 *11月1日至30日出發增遊日本國寶【犬山城】(11月下旬至12月上旬賞紅葉)(據說是1537年由織田信長的叔父建造, 是12座現存天守中最古老的木造天守) 備註⑧ ~ *【五箇山・和紙之里】和紙明信片DIY體驗(親手製作自己的獨一無二和紙明信片) 備註⑧ ~ 🍁世界文化遺產【五箇山・合掌村】(10月下旬至11月中旬賞紅葉)(不用一釘一鐵建造的童話村) 備註⑧⑩⑪ ~ 溫泉鄉  ※入住「能登半島多田屋溫泉」, 可每位 HK\$1500 提升入住「抱月」私人露天風呂房間 備註⑧⑩ ※入住「能登半島和倉溫泉樂」, 可每位 HK\$800 提升入住「私人按摩池+觀景陽台房間」備註⑧⑩	酒店內	自費	溫泉御膳 或 溫泉和洋自助餐	水邊宿泊百景No.1 多田屋溫泉 或 百選溫泉旅館 第46位 能登半島和倉溫泉樂 或 片山津溫泉 佳水鄉
DAY3 雨晴海岸(雨晴海岸被選為「白沙青松百選」與「日本的渚百選」。如天氣晴朗可從海濱遙望可越過富山灣看見海拔3000米的立山連峰的宏偉絕景) ~ *新湊漁港午間拍賣會見學(除了能觀摩拍賣現場外, 還能以相宜的價錢享用到新鮮的白蝦、松葉蟹、螢光烏賊、鱈魚、貝類等等) 備註⑩ ~ 富山海王丸公園・眺望最美麗海灣(富山灣經聯合國的「世界最美麗海灣組織」列為世界最美麗海灣之一, 可欣賞巨型帆船海王丸號與最美麗海灣景色並列的壯觀場面) 備註⑩ ~ 富山環水公園・世界上最美的星巴克(2008年當選「日本最美星巴克」的美譽, 坐在店內喝咖啡, 欣賞迷人的運河風光) ~ *富山玻璃美術館(由世界知名的日本建築師隈研吾設計, 建築內部美輪美奐, 展示了來自於日本以及西方玻璃藝術家的作品, 空間寬敞令人感到十分舒適) 備註⑩	酒店內	新湊漁港 內自費	富山灣 獨特時令 壽司 備註⑩ 壽司店歷史悠久 部分採用傳統 榻榻米座席 別具日式風味	富山 OARKS CANAL PARK 或 富山全日空 或 富山 VISCHIO (設有大浴場) 或 高岡新大谷
DAY4 *北陸富山縣唯一國寶【高岡山瑞龍寺】(寺內的伽藍七堂對應着人體各個部位, 而山門、佛殿、法堂成一直線, 建造出左右對稱的迴廊式結構) ~ 🍁11月10日至30日出發增遊高岡古城公園賞紅葉 備註⑩ ~ *高岡御車山會館(館內展示了高岡御車山祭的御車山, 御車山為日本重要的物質及非物質民俗文化遺產。館內更以4K技術製作出御車山祭影片, 讓大家猶如置身祭典現場, 感受當中的熾熱氣氛) 備註⑩ ~ 🍁*庄川峽遊船(約30分)(10月下旬至11月中旬賞紅葉)(乘坐遊覽船穿梭於庄川峽, 欣賞兩岸優美的景色, 別有風情) 備註⑩⑪ ~ 榮地下商店街(匯集眾多服飾商店及食肆)	酒店內	~	手桶御膳 或 日式御膳	【2晚】 名古屋東急 或 名古屋 HILTON  或 名古屋日航 STYLE
DAY5 全日自由活動: 推薦前往【名古屋 PARCO、名古屋 MIDLAND SQUARE、名古屋榮地下街、RAYARD 久屋大通公園】等盡享不同特色觀光購物樂趣	酒店內	自選喜愛膳食		
DAY6 日本最大【長島三井 OUTLET PARK】(聚集逾300多家名牌商店, 如 GUCCI、ARMANI、LEGO、ADIDAS、NIKE、松本清等) ~ 名古屋 ➔ 香港	酒店內	OUTLET 內自費	✈️ 航機上	

自費活動項目表, 詳情請瀏覽 <https://reurl.cc/0EAkLb>

 登記會員, 盡享優惠

• 積分當錢洗
• 尊享生日禮遇
• 洞悉最新資訊

www.wwpkg.com.hk

出發前3-5日就可以Download
旅團集合資料

 下載易

更方便更快捷・隨時隨地Get!

CX 包運送 23kg 行李 / UO 包運送 20kg 行李

【名古屋入・名古屋走】

 國泰航空公司

 HkExpress

香港	10:10/11:35	▶	名古屋	15:10/16:35
CX536/UO690				
名古屋	16:15/17:45	▶	香港	19:30/21:00
CX539/UO691				

※ 航班編號、起飛及回程時間, 最終以航空公司決定為準。

■ 備註

- ①須購買「縱橫旅安心」旅遊保險，已涵蓋醫療保障，以策萬全，安心出行。
- ②每人每天服務費 HKD170(已包含香港領隊、導遊及司機)。
- ③所有出入境、簽證、隔離、檢疫、疫苗、行程安排之措施，均以當地及香港政府公佈為準。
- ④如未能入住行程表上之酒店，將會安排同級或提升更好之酒店。溫泉酒店晚餐，以酒店當天安排為準。如報名時為單人，需繳付單人房附加費。
- ⑤酒店 WIFI 上網服務及收費由酒店提供及公佈為準，請退房時支付有關上網費用。
- ⑥行程安排及航班資料以旅團集合資料為準。航空公司由10月下旬起採用冬令時間，航班時間以航空公司最終確認為準，恕不另行通知。
行程、膳食內容及住宿次序如有改動，以當地接待安排為準。✖ 不設停留改期返港。
- ⑦世界文化遺產（五箇山·合掌村）如入屋參觀民俗館、傳統產業館可自行前往購票(約 300 日圓)。
- ⑧請自行選擇是否參與自費活動。
- ⑨和紙之里的和紙名片信片 DIY 體驗以當地安排為準，如因不可預期之因素而無法進行體驗，將會取消。
- ⑩海王丸帆船每逢星期三(如當日為公眾假期將改為翌日休息)不可登船。
- ⑪富山玻璃美術館於每月第一、第三個星期三休息。如遇休息，將被取消，當中某些展區可能因為替換展品而休息。
- ⑫高岡御車山會館逢星期二(如星期二為公眾假期將改為翌日休館)休館。如遇休息，景點將被取消。
- ⑬如因休業或天氣不佳不宜乘船遊覽庄川峽，實際情況以當地安排為準。
- ⑭傳統懷舊的榻榻米需跪坐在榻榻米座席上品嚐時令壽司。為了讓您品嚐最鮮味的時令壽司，店內只會採用刺身來製作壽司，鮮味無窮。
如因坐席關係/預約滿席/食材供應等影響，將有可能改為其他餐廳享用(日式御膳 或 其他膳食)。
- ⑮「抱月私人露天風呂房間」、「能登半島和倉溫泉樂私人按摩池+觀景陽台房間」的風呂並非溫泉水。
- ⑯第 3 位或 5 歲以下(佔床)均作成人計算，5 歲以下(不佔床)只需附加成人價錢的一半。
- ⑰紅葉資料只供參考，盛放視乎天氣有差異，敬請注意。
- ⑱新湊漁港午間拍賣會見學以當地安排為準，每逢星期三、日休息，如遇休息日將改天前往，若仍然不能安排或因不可預期之因素而無法進行體驗，將會取消，敬請留意。



♥ 縱橫旅安心就是不一樣的旅遊保障，讓您玩得更稱心!

為了令您享有更完善的旅遊保障，報名時須購買「縱橫旅安心保險」[基本計劃] (出示有效全年旅遊保險證明除外)

為您獻上不一樣的旅遊保障，包括：(細則受條款約束)

- 特設「家庭計劃」，受保子女數目不限
- 受保人因患病而須取消行程，都可以得到保障(上限 30000 元)
- 延長保障最長至離港前 3 小時及回港後 3 小時止
- 保障旅程中之消閒活動，包括熱氣球、跳傘、滑雪、水肺潛水等
- 保障因恐怖襲擊而引致之「個人意外」及「醫療費用」等索償

如投保【環球尊尚計劃】於紅色旅遊警示下，更可獲得取消或縮短行程之額外保障。

(指定團隊除外，請瀏覽 <https://www.wwpkg.com.hk/info/travel-insurance>) 「縱橫旅安心」由安達保險有限公司 CHUBB 承保

CHUBB

