

四國 SHIKOKU

四國德島 · 日版天空之鏡 · 米芝蓮 3 星栗林庭園 · 大步危峽遊船 · 世產巖島神社 · 岡山白桃 · 2 晚名湯

3 大名園「後樂園」· 3 大旋渦「鳴門旋渦」· 3 大名城「大阪城」· 和菓子「和三盆 DIY」· 世界遺產「原爆圓頂屋」· 今治毛巾美術館 · 「大阪梅田市中心 MONTEREY」· 盡情購物

2023 年 7 月 1 日至 9 月 30 日出發

※出發日期以報名時為準



不同出發日子，不同行程

行程 A： (7 月 1 日 至 6 日、12 至 21 日、28 至 31 日；8 月 1 至 4 日、10 至 19 日、26 至 31 日；9 月 1 日、8 至 17 日、23 至 30 日出發前往【父母濱】#)

「日本版天空之鏡」真正名稱為父母濱，這裡實際上一座海水浴場，海岸線綿延長達 1 公里，當退潮後，海水會在沙灘上形成一灘灘大面積的水池，只要蹲低身姿，在沒有微風吹拂的情形下，平靜的水面如一面面鑲嵌在大地的鏡子倒映天際，絕美的上下世界美到讓人屏息，更秒殺每個人的手機、相機記憶體。

#日子為三豐市觀光交流局提供的最佳觀賞時期

行程 B： (其他出發日子前往米芝蓮三星【栗林庭園】)

栗林公園是日本四國地方最著名的庭院，號稱一步一景，分為南、北兩個庭園，南庭為迴遊式庭園，北庭是近代的準洋式庭院。栗林公園以翠綠的紫雲山為背景，由 6 個水池、13 座假山以及 10 多個亭閣巧妙的佈局而成，處處景緻皆不同，四季呈現不風貌同，整個庭園景緻優美，可與三大名園媲美，從日本江戶時期就一直聞名至今。

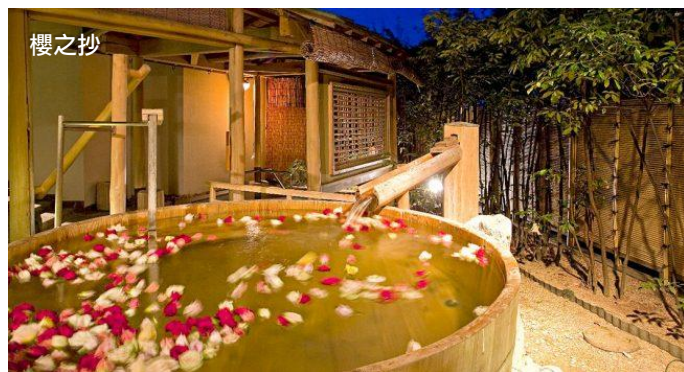
嚴選宿泊

日本酒店旅館百選【櫻之抄】 (日本知名酒店網站 JALAN 接近滿分好評★★★★★)

位於香川縣金刀比羅宮第 22 階旁的琴平溫泉櫻之抄，因其料理特別優秀，芸芸日本旅館中，於 2023 年榮獲第 48 屆日本溫泉旅館百選・料理部門的第 37 位。在日本知名酒店網站 JALAN 也得到接近滿分好評。

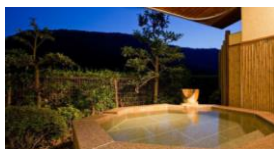
溫泉是弱鹼性冷礦泉，泉水無色透明，具有健康療效，可以舒緩神經痛，肌肉酸痛及肩緊膊痛等，享受滋潤心靈的優雅時光。從露天溫泉裡可以看到金刀比羅宮。溫泉後更可於休息室使用按摩椅，完全放鬆身心，消除平日的煩惱。

<https://www.sakuranosho.jp/>



如入住琴平溫泉 櫻之抄，可以
每位 HK\$1800 提升只有 6 間的「日本旅館百選
綜合部門第 34 位 紅梅亭」私人露天溫泉房間及
享用 VIP Lounge (房間約 500 尺)

除房間設有私人露天溫泉外，更可享用配備按摩椅、各種免費飲品、酒類、小食的 VIP Lounge，讓您有星級享受。



西日本最大級的露天風呂 【四國奧道後 壹湯之守】

與有馬、白濱合稱日本三大古湯，道後溫泉約 3000 年前就有文獻記載。緊鄰溪邊加上附近少有建築，寧靜得有如世外桃源。可享受多款溫泉設施，男女湯各有 7 種，面積約 1500 平方米。其中更有西日本最大級的露天風呂「翠明之湯」，讓您悠悠享受溫泉與四周景致，放鬆身心。溫泉泉質為當地獨特的鹼性單純硫磺泉，PH 值高達 9.4，溫度約 39 度。可謂美人湯，特別受女仕們的歡迎。

www.okudogo.co.jp/



如入住壹湯之守，可以每位 HK\$2500
提升至 15 分鐘車程外的「道後溫泉 八千代」
私人露天溫泉和洋套房 (約 550 尺)

房間格調以簡約舒適的和洋設計為主配合私人露天溫泉。考慮到客房氛圍和空間的重要性，旅館更特別加入現代和式飯廳，讓您在這優雅的環境裡品味並享受當地時令食材所烹調的日本料理。

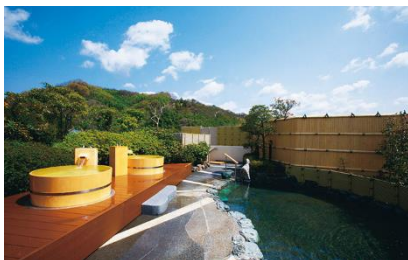


【指定日子提升↑】



CHAHARU
茶玻璃

【道後溫泉 茶玻璃】道後唯一屋上露天溫泉
www.chaharu.com/



【道後溫泉 茶玻璃】

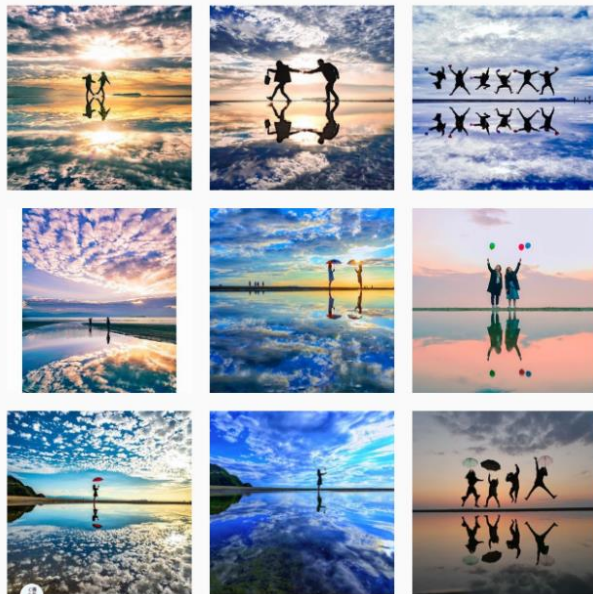
位於千尋千尋「油屋」的取景地道後溫泉本館約 2 分鐘的絕佳地段，經過不段翻新，融合了日本傳統氣氛及現代建築風格，房間、餐廳等設施別致，予人舒適的感覺。擁有道後溫泉內唯一沒有屋頂的天台露天溫泉，讓人盡情放鬆的開放感，晚上更能觀賞繁星及明月，讓身心都得以治癒。

人氣行程

日本版天空之鏡【父母濱】



玻利維亞的烏尤尼鹽沼擁有「天空之鏡」的美稱，讓許多人甘願花超過 32 小時的交通時間，也要拍到那夢幻景致。但現在不用遠跑南美，日本香川縣內，就有一處絕美的「日本版天空之鏡」，當夕陽漸漸西沉，火紅的晚霞倒影在水面上，如置身顛倒世界的魔幻美景，成為現在攝影族最愛的景點之一。<https://bit.ly/2osXuF6>



米芝蓮三星【栗林庭園】



栗林公園是日本四國地方最著名的庭院，號稱一步一景，分為南、北兩個庭園，南庭為迴遊式庭園，北庭是近代的準洋式庭園。總面積約 75 公頃，是全日本被指定為特別名勝的庭園之中最大。栗林公園以翠綠的紫雲山為背景，由 6 個水池、13 座假山以及 10 多個亭閣巧妙的佈局而成，處處景緻皆不同，四季呈現不風貌同，整個庭園景緻優美，可與三大名園媲美，從日本江戶時期就一直聞名至今的特別名勝。

栗林公園中，最為珍貴也是栗林公園的特徵的是鶴龜松、箱松、屏風松等 1,400 多株松樹，樹齡多在一兩百年以上，每一株經過細心照料都長得姿態各異，優雅古典，實在令人賞心悅目又感到敬佩。最能看出設計匠心的是莫過於每顆松樹的樹幹連結一起，形成根根相連的奇景。雖日本大名庭園之多，但唯有栗林公園看的到。



世界文化遺產【嚴島神社】（包宮島遊船）

嚴島神社坐落於位於自古以來被認為有神明居住，充滿著靈氣的島嶼「宮島」。其獨特的寺廟風格和華麗的寢殿式建築都被日本指定為國寶，具體表現出日本平安時代的極樂世界思想，也充分展現出日本自古以來視自然為神的信仰，整座嚴島神社與大鳥居巧妙的融合自然美與人工美，神聖莊嚴。嚴島神社最著名的就是位於海上的大鳥居，經過 3 年維修後，將逐步開放，能否欣賞海中大鳥居的美景，以當地為準。



季節限定 岡山名產【白水蜜桃園】（包親手採摘2個桃）

備註⑤



（7月1日至8月31日期間增遊）位於山陽地區的岡山縣水蜜桃栽種歷史悠久，良好的氣候和風土民情、經過長年累月所留下的栽培技術，使這裡成了日本屈指可數的桃子產地。其出產的白水蜜桃在日本被奉為頂級水果，甚至還曾獻上天皇。粉白色果皮上可看到細小絨毛，散發著濃烈的蜜桃芳香，白裡透紅的果肉則是鮮甜多汁，不少人嚐過也說讚！

每一顆白桃都必須一個一個套上袋子細心培育，才能培育出如此柔軟白嫩、鮮甜多汁的白桃。特意安排在白水蜜桃園內親手採摘 2 個桃，特別難忘！

❤️ 細心提示：白桃若不立刻食用時請以常溫保存、盡量早點食用。冰箱保存或直射日光會讓白桃受傷，長時間放置於冰箱、會使桃子原有的香氣和甜味降低。



【大阪入・大阪走】

		早餐	午餐	晚餐	 酒店 備註④⑤
DAY 1	香港 ✈️ 大阪 ~ 岡山/倉敷		✈️ 航機上 (機上輕食)	日式御膳 或 蟹料理	岡山ANA 或 岡山國際 或 倉敷國際
DAY 2	🍑 *7月1日至8月31日期間增遊岡山知名【白水蜜桃園】(包親手採摘2個桃) 備註④ ~ *米芝蓮三星景點・日本三大名園【後樂園】(7月上旬至下旬期間賞蓮花; 7月中旬至9月下旬期間賞百日紅)(欣賞江戶風情雅緻庭園) 備註④ ~ 倉敷美觀地區(保留了很多江戶時代遺留下來的建築物, 白牆黑瓦的小屋、舊有的石板路、長明燈, 加上四周皆有運河貫通, 感覺古色古香。小巷之間有不少特色的店舖、咖啡店, 別具風味) ~ 世界文化遺產【原爆圓頂屋】 ~ 廣島平和公園	酒店內	倉敷美觀 地區自費	廣島好味燒 或 日式御膳	廣島GRAND PRINCE 備註④ 或 廣島ANA 或 廣島SHERATON 或 東廣島VESSEL
DAY 3	~ *宮島(包遊船來回暢遊宮島灣)(被喻為神島, 有不少野生鹿生息於此地) ~ *世界文化遺產【嚴島神社】(水位高漲時, 神社便如浮於海上, 亦擁有全日本唯一的海上能劇舞台) ~ 表參道商店街 ~ 瀨戶內海三連橋 ~ 道後溫泉鄉/今治國際 ※如入住四國奧道後壹湯の守可享受多款溫泉設施, 男女湯各有7種, 面積約1500平方米, 而且泉質為鹼性單純硫磺泉, PH值高達9.4, 可謂美人湯, 特別受女仕們的歡迎。	酒店內	表參道 商店街 自費	會席料理 或 和洋壽司 刺身自助餐 或 溫泉御膳	四國奧道後 壹湯の守 (內設多款溫泉設施) 【可每位HK\$2500提升至15分鐘 車程外的「道後溫泉 八千代」 私人露天溫泉和洋套房】備註④ 或 今治國際溫泉 【指定日子提升↑】 道後溫泉 茶玻璃
DAY 4	*今治毛巾美術館(欣賞用毛巾製作出的各種美術品, 如:毛巾地圖、毛巾畫等, 更有用毛巾製作的姆明展) ~ *浮動的綠色寶石【大步危峽遊船】(乘坐約30分鐘遊覽船穿梭於大步危峽, 欣賞兩岸優美的景色, 別有風情) 備註④ 遊船後緊接行程 A/B 行程A: 7月1日至6日、12至21日、28至31日; 8月1至4日、10至19日、26至31日; 9月1日、8至17日、23至30日出發前往【父母濱】(#日子為三豐市觀光交流局提供的最佳觀賞時期) ~ 📷日本版天空之鏡【父母濱】(香川縣就有一處可媲美玻利維亞烏尤尼鹽沼的「日本版天空之鏡」, 當夕陽漸漸西沉, 火紅的晚霞倒影在水面上, 如置身顛倒世界的魔幻美景) 備註④ 行程B: 其他日子出發則前往【栗林庭園】 *米芝蓮三星【栗林庭園】(7月上旬至8月下旬期間賞蓮花)(四國第一特別名勝庭園, 從日本江戶時期就一直聞名至今的特別名勝。由6個水池、13座假山以及10多個亭閣巧妙的佈局而成, 號稱一步一景) 備註④	酒店內	鄉土料理	和洋自助餐 或 會席料理 或 溫泉御膳	REOMA之森溫泉  或 HYPER RESORT VILLA鹽江 【指定日子提升↑】 琴平溫泉 櫻之抄 【可每位HK\$1300提升 【櫻之抄】的 初音私人露天溫泉房間 / 可每位HK\$1800提升 日本旅館百選【紅梅亭】的 私人露天溫泉房間】 備註④
DAY 5	*四國傳統和菓子【和三盆】製作體驗(使用日本傳統砂糖製作四國的和菓子, 完成後與抹茶一同品嚐) ~ *渦之道・世界三大漩渦【德島鳴門漩渦】(利用大鳴門橋的橋桁空間而設置的走道, 可以於上空欣賞鳴門漩渦) 備註④ ~ 途經德島大鳴門橋、明石海峽大橋 ~ 最強購物商場【大阪門真 LALAPORT】(2023年4月全新開幕, 約250間店舖。其中1樓與3樓為商場 LALAPORT, 包含餐廳及娛樂設施, 2樓則規劃成OUTLET PARK, 4樓天台是給小朋友放電用的露天遊樂場)	酒店內	✓	網燒 或 SHABU SHABU 放題	【2晚】 大阪梅田MONTEREY LE FRERE (設有大浴場) 備註④ (約237呎) (步行5分鐘可達梅田, 方便購物) 或 大阪梅田MONTEREY (約218-258呎) (步行9分鐘可達梅田, 方便購物)
DAY 6	全日自由活動: 推薦前往梅田潮流購物區(最具規模的繁華商圈, 集結了百貨公司、複合型商業設施等, 如GRAND FRONT OSAKA、LUKUA OSAKA、LINKS UMEDA、阪急梅田總店、阪神梅田總店、大丸梅田等等, 不論喜歡什麼品牌, 這裡都能讓您欲罷不能)	酒店內		自選喜愛膳食	
DAY 7	關西FACTORY OUTLET(店舖數量超過200間, 只要來到這裡, 幾乎你想要的東西全部都找得到) ~ 大阪 ✈️ 香港	酒店內	OUTLET 內自費	✈️ 航機上 (機上輕食)	

自費活動項目表, 詳情請瀏覽 <https://goo.gl/2LAefr>



登記會員, 盡享優惠

- 購積分當錢洗
- 尊享生日禮遇
- 洞悉最新資訊

www.wwpkg.com.hk



出發前3-5日即可Download
旅團集合資料

下載易

更方便更快捷・隨時隨地Get!

CX 包運送 23kg 行李/UO 包運送 20kg 行李

【大阪入・大阪走】

香港 CX596/UO898	08:10/11:50	▶	大阪 13:00/16:20
大阪 CX595/UO899	16:45/17:30	▶	香港 19:55/20:55

※ 航班編號、起飛及回程時間, 最終以航空公司決定為準。

■ 備註

- ①須購買「縱橫旅安心」旅遊保險，以策萬全，安心出行。
- ②每人每天服務費 HKD150 (已包含香港領隊、導遊及司機)。
- ③所有出入境、簽證、隔離、檢疫、疫苗、行程安排之措施，均以當地及香港政府公佈為準。
- ④如未能入住行程表上之酒店，將會安排同級或提升更好之酒店。溫泉酒店晚餐，以酒店當天安排為準。
如報名時為單人或單數組合，需繳付單人房附加費。
- ⑤酒店 WIFI 上網服務及收費由酒店提供及公佈為準，請退房時支付有關上網費用。
- ⑥行程安排及航班資料以旅團集合資料為準。航班時間以航空公司最終確認為準。
行程、膳食內容及住宿次序如有改動，以當地接待安排為準。※ 不設停留改期返港。
- ⑦如入住廣島 GRAND PRINCE，可以自行前往享用酒店內展望露天溫泉風呂「瀨戶之湯」，每次入場一人約 2000 日圓。
- ⑧或因天氣不佳不宜乘船遊覽大步危峽，實際情況以當地安排為準。
- ⑨大浴場的開放時間為 06:00-09:30、16:00-24:00。
- ⑩因應每天潮漲潮退的時間，漩渦的大小會有所不同，視乎潮汐的情況而有差異。渦之道於 3、6、9、12 月第二個星期一休館，敬請留意。
- ⑪請自行決定是否參加自費活動。
- ⑫如遇天氣不佳，則改為前往栗林庭園。
- ⑬入住「櫻之抄」初音 私人露天溫泉房間，第3位或5歲以下(佔床)均作成人計算，需附加HK\$1300 (3人同房)、5歲以下(不佔床)只需附加HK\$650，後加床位為榻榻米布團(TATAMI)。
入住「紅梅亭」私人露天溫泉房間，第3位或5歲以下(佔床)均作成人計算，需附加HK\$1800 (3人同房)、5歲以下(不佔床)只需附加HK\$900，後加床位為榻榻米布團(TATAMI)。
入住「道後溫泉 八千代 私人露天溫泉和洋套房」，5歲或以下客人只需成人價錢一半HK\$1250即可入住，但將不會安排床位與餐食；另細意安排晚餐於獨立個室享用，在私人空間品嚐美食。
最終可否提升，以出發前確認為準。若房間已滿將退回有關費用，唯客人不可藉此退出。
- ⑭時花資料只供參考，盛放視乎天氣有差異。
- ⑮能否前往白水蜜桃園最終視乎白水蜜桃之供應，白水蜜桃收成情況因天氣有所差異，亦會根據果園的情況而前往其他果園採摘水蜜桃。
若未能安排採摘水蜜桃，將改為安排贈送每人兩個水蜜桃。
如出發前，最終仍未能安排贈送水蜜桃，乃迫不得已之情況，將改為前往「吉備津神社」，敬請知悉。

♥ 縱橫旅安心就是不一樣的旅遊保障，讓您玩得更稱心!

為了令您享有更完善的旅遊保障，報名時須購買「縱橫旅安心保險」[基本計劃] (出示有效全年旅遊保險證明除外)

為您獻上不一樣的旅遊保障，包括：(細則受條款約束)

- 特設「家庭計劃」，受保子女數目不限
- 受保人因患病而須取消行程，都可以得到保障(上限 30000 元)
- 延長保障最長至離港前 3 小時及回港後 3 小時止
- 保障旅程中之消閒活動，包括熱氣球、跳傘、滑雪、水肺潛水等
- 保障因恐怖襲擊而引致之「個人意外」及「醫療費用」等索償

如投保【環球尊尚計劃】於紅色旅遊警示下，更可獲得取消或縮短行程之額外保障。

(指定團隊除外，請瀏覽 <https://www.wwpkg.com.hk/info/travel-insurance>) 「縱橫旅安心」由安達保險有限公司 CHUBB 承保

CHUBB

