


出發日期：2023年4月1日至2023年9月30日生效

【日本・福岡溫泉自遊行】5/6/7/8

FJYB5/6/7/8

- 包括：
- 1.) 福岡來回機票乙張
 - 2.) 福岡市中心天神 4/5/6/7 晚酒店 2 選 1 
 - 3.) 來回程 20KG 寄倉行李

\$5999+
2人1房·每位成人佔半房計



遊日注意事項及安排

由旅行社安排事項

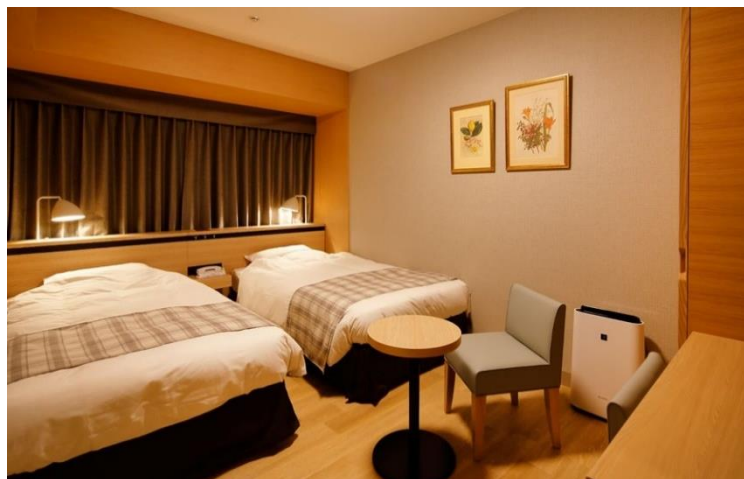
- 已涵蓋 Covid 的『縱橫旅安心』旅遊醫療保險，如因確診而延長逗留，住宿交通保額上限港幣\$40,000，醫療保障金額更高達港幣\$1,000,000
- 出發前 7 天將發送「日本自遊行資訊」作出發準備

由旅客負責事項

- 遵守日本當局的防疫措施
- 行程活動避免「密閉、密集、密切接觸」
- 預先填寫入境資料：Visit Japan Web

去程	UO600	HKG/FUK	07:40/11:55
	UO620	HKG/FUK	10:50/15:15
回程	UO601	FUK/HKG	13:00/16:00
	UO621	FUK/HKG	16:25/19:00

航班起飛及回程時間最終以航空公司為準



天神 MONTE HERMANA

<https://www.monte-hermana.jp/tw/fukuoka/>



房間約 200 平方呎。步行約 2 分鐘可達市營地下鐵「渡辺通」站，交通便利。步行 6 分鐘至福岡最繁華天神購物區，商戶林立：如大丸、三越、LOFT、PARCO。距離博多祇園山笠慶典的發源地櫛田神社只有 1 公里。

Bed Type: Twin/Double

每位
\$ **5999** +
2 人 1 房 · 每位成人佔半房計



天神 MONTEREY

<https://www.hotelmonterey.co.jp/en/fukuoka/>



2020 年 4 月全新開業，設有人造溫泉大浴場，可無限次享用，房間約 240 平方呎。步行約 2 分鐘可達地下鐵「渡辺通」站，交通便利。步行 5 分鐘至福岡最繁華天神購物區，商戶林立：如大丸、三越、LOFT、PARCO。

Bed Type: Twin/Double

每位
\$ **6999** +
2 人 1 房 · 每位成人佔半房計

出入境檢測須知

前往日本前 「PCR 核酸檢測檢測」

未完成接種 3 劑世衛認可疫苗：需要

須於抵達日本境內前 72 小時內於指定的 10 間醫療機構取得 PCR 核酸檢測並獲得陰性報告；抵達後，則不須再於當地作檢測

已完成接種 3 劑世衛認可疫苗：不需要#

(需要提供有效疫苗接種證明)

#第 1-2 劑：輝瑞(復必泰)、阿斯利康(AstraZeneca)、莫德納(Moderna)、強生(Johnson & Johnson)、Bharat Biotech、Novavax

第 3 劑：輝瑞(復必泰)、莫德納(Moderna)、Novavax

日本指定核酸檢測機構：<https://www.hk.emb-japan.go.jp/files/100442125.pdf>

PCR 核酸檢測證明書範本：<https://www.mhlw.go.jp/content/000799426.pdf>

注意：

- ◆ 日本不接受香港政府發出給予康復人士之康復證明。如沒有接種三針世衛認可疫苗，旅客必需進行的起飛前 72 小時內 PCR Test 核酸檢測。
- ◆ 不接受由香港政府設立之社區檢測中心提供免費或自費鼻腔和咽喉合併拭子樣本採集之檢測結果。
- ◆ 前往日本，6 歲以下小童可免卻 PCR 核酸檢測。
- ◆ 離港前經「Visit Japan Web」登錄賬戶，並上載有關資料完成驗證，取得入境 QR CODE。

條款細則及注意事項

- 酒店安排：一般酒店不接受 20 歲以下仕辦理入住手續，酒店雙人兩床房或雙人大床房均以辦理入住手續時酒店安排為準，房間按標準房(特別註明除外)計算，三人房將以安排加床代替，而部份酒店只提供 Sofa Bed，房間面積與雙人房相同。所有的特別要求安排，酒店擁有最終決定權，本社並不負責貴客以此理由要求的退房或索償賠償。建議請先行登入酒店網站以了解狀況。單數組合參團必須要補單人房附加費。如需要酒店早餐提供需另付：5 天¥4000、6 天¥5000、7 天¥6000、8 天¥7000。
- 小童(2-11 歲)與成人同價。
- 護照證件持有人必需有 6 個月或以上(以出發當日起計)之有效期才能入境，故此客人必需確認個人之證件有效日期以免被拒於入境。
- 以上費用並不包括：各種稅項(稅項手續費、香港機場稅、保安稅(如適用)、旅遊保險、燃油附加費、回程機場稅及其他應繳稅項)。機場建設費、航空公司燃油附加費(如適用)、當地機場稅、出發前的香港 PCR 核酸檢測費用。
- 所有稅項如有差額，需在出發前補回；惟於出票後航空公司則不會退回差額。
- 客人提供之英文姓名必須與旅遊證件完全相同(包括次序、稱謂及名字間之間隔等)，於機票發出前後，如有錯誤，均無法更改，客人需要重新預訂機位及購買機票，並須繳付航空公司所確定之新票價及手續費，而本公司亦會另行收取每次每位 HK300 之更改手續費。
- 如因出發前 PCR 檢測為陽性而需要更改或取消行程，須提交有效之檢測證明，本公司會代為向航空公司及酒店提出申請，須視乎航空公司及酒店最終決定而定。如於旅程中驗出陽性，或乘搭之航班受熔断機制影響而被取消或延誤，此產生之額外費用須由客人自行承擔。(如購買縱橫旅安心旅遊保險，可享住宿交通保額上限港幣 \$40,000，醫療保障金額更高達港幣 \$1,000,000)
- 所有出入境、簽證、隔離、檢疫、疫苗、行程安排之措施，均以當地及香港政府公佈為準。
- 以上酒店星級及房種資料只供參考，預訂客房需視乎房間供應情況而定。
- 以上價錢會因出發日期、匯率變動及其他因素而有所變更，一切概以報名時為準；如有任何更改恕不另行通知。
- 本公司保留在旅遊套票費用調整之權利。
- 香港旅遊業監管局建議旅客出發前按個人需要購買綜合旅遊保險。
- 套票一經確認，不能更改、取消及退款，任何未使用之服務(如機票、酒店住宿或任何膳食等)恕不退款。
- 其他自遊行條款，按本公司「訂購自遊行及當地享樂產品的責任細則一覽」為準，詳情請與本公司職員查詢。
- 以上所有資料及圖片等只供參考，如有任何更改恕不另行通知；最終以酒店、航空公司及供應商安排為準。
- 所有出入境防疫措施，均以當地及香港政府公佈為準。
- 航班起飛及回程時間最終以航空公司為準。

P.3/生效日期：1-Apr-2023

製表日期：8-Mar-2023 牌照號碼：350217



♥縱橫旅安心就是不一樣的旅遊保障，讓您玩得更稱心!

為了令您享有更完善的旅遊保障，報名時須購買「縱橫旅安心保險」[基本計劃](出示有效全年旅遊保險證明除外)
 為您獻上不一樣的旅遊保障，包括：(細則受條款約束)

- 延長保障最長至離港前 3 小時及回港後 3 小時止
- 特設「家庭計劃」，受保子女數目不限
- 保障旅程中之消閒活動，包括熱氣球、跳傘、滑雪、水肺潛水等
- 受保人因患病而須取消行程，都可以得到保障(上限 30000 元)
- 保障因恐怖襲擊而引致之「個人意外」及「醫療費用」等索償

如投保【環球尊尚計劃】更能於紅色旅遊警示下，更可獲取消或縮短行程之額外保障。

(指定團隊除外，請瀏覽 <https://wwpkg.com.hk/tch/services/travel-insurance.jsp>) 「縱橫旅安心」由安達保險有限公司 CHUBB 承保

