

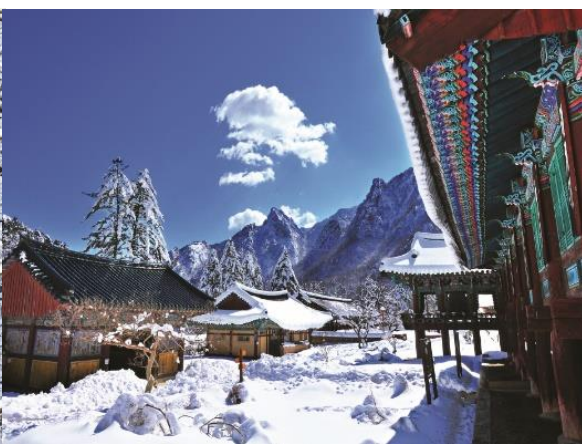
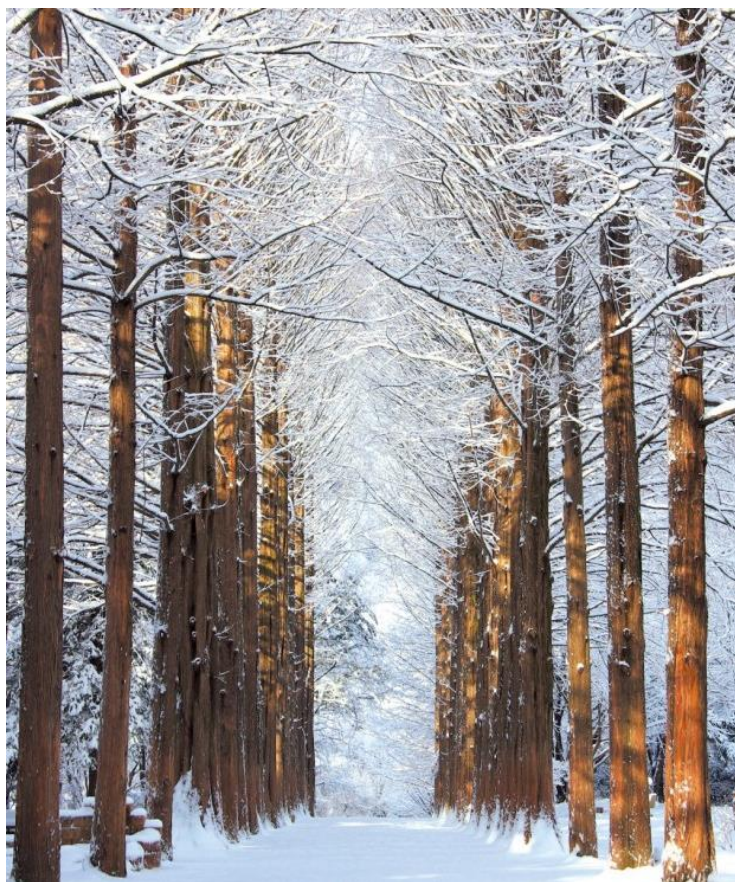
首爾 江源道 江陵賞雪

[限定3團] 雪嶽山國立公園 · 超人氣江陵BTS巴士站 ·
全韓最長之三岳湖水纜車 · 南怡島賞雪6天

特別安排：每房送束草名氣醬炸雞塊品嚐韓國之味
束草阿爸村：人力小渡輪體驗 · 安木海邊咖啡街
最新開幕[好客空間]體驗K-POP文化 · 連泊2晚首爾酒店



限定3團：2023年2月20、27日，3月6日出發



【首爾仁川來回】[◎]



去程

香港/首爾仁川
HX628 08:35-13:35

回程

首爾仁川/香港
HX629 14:35-17:45

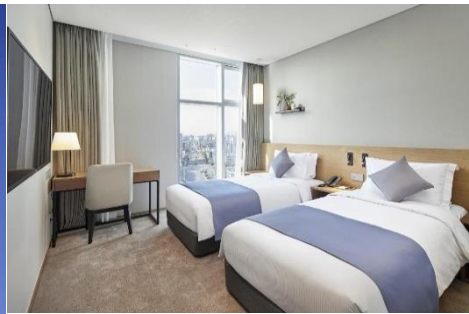


賞雪唯美景緻

聞名世界：雪嶽山公立公園、新興寺
浪漫紅典：冬之戀歌南怡島
最韓之最：三岳山湖水纜車欣賞環山銀雪

※ 起飛及回程時間，最終以航空公司決定為準。

連泊 2 晚首爾市



禿山斯塔茲酒店

Staz Hotel Doksan

Staz Hotel Doksan 有免費 Wi-Fi 提供，讓你保持連線，來去自如。房間客房面積 23 平方公尺；提供平面電視、電熱水壺和空調。住宿位於首爾九老的絕佳位置，讓你輕鬆探索熱門景點和餐飲選擇。距離加山數碼城 3.1 公里，有 Wi-Fi (免費) 和免費私人停車位。這間住宿距離加山數碼區站約 3.1 公里，距離永登浦站約 6.4 公里，距離韓國國家博物館約 13 公里。住宿距離當地的首爾站和梨花女子大學分別為 13 公里和 14 公里。備註®

JK 綻放酒店

JK Blossom Hotel Seoul

客房均提供空調、衛星頻道平面電視、冰箱、電熱水壺、熱水按摩池、浴袍和書桌。JK Blossom Hotel 的客房設有私人衛浴，且提供沖洗座和拖鞋，並可使用 Wi-Fi (免費)。部分客房享有河景。這間住宿的每間客房都有寢具和毛巾。

距離弘大入口站 7.5 公里，距離弘益大學 7.6 公里。最近的機場是金浦國際機場，距離 JK Blossom Hotel 7 公里。



韓流人氣必食

[百年]滋補人蔘雞湯

韓國有句俗語說「飲食就是藥」，意思是吃好的食物就如同吃補藥一般，是保持身體健康的好方法。在韓國，通常會趁夏季吃點養身料理補補身，以度過炎熱的夏天，但其實一年四季都可以靠攝取營養豐富的食物來補身，這個秋季就用韓國最具代表的養身料理來補補身，才能保持充沛的精力和體力好過冬！備註®



【韓國最新大熱連鎖店】明倫進士排骨



韓國外食加盟市場一直都相當蓬勃發展而從去年開始爆紅的就是明倫進士排骨包括電視節目「家師父一體」韓劇「清日電子李小姐」等都有來拍攝過通通各種。炭烤調味豬排吃到飽飽回味無窮。備註®



❄️ 冬之戀歌 · 風靡亞洲(韓劇拍攝場地) 浪漫經典 南怡島



雪花紛飛，直奔銀杏大道與杉木林地，因冬季戀歌而爆紅的南怡島，冬季的時候特別美。坐落於春川市南山面北漢江流域的南怡島，為韓國知名主題旅遊區之一，以「為全世界遊客獻上動人童話與歌曲，世界上絕無僅有的想像共和國」為概念，全新打造出「南怡國共和國」品牌。南怡島是一個自然生態文化空間，島上以「童話國度，歌曲之島」為概念，定期舉辦各種音樂會與展覽，為小朋友帶來夢想與希望，為情侶帶來愛與回憶，為文化界人士帶來創作的土壤與舞臺。備註⑧⑩

❄️ 【雪嶽山國立公園】 韓國第三高峰



雪嶽山橫跨江原道束草、高城、麟蹄與襄陽，是著名的自然景點。1970年，繼閑麗海上國立公園之後，這裡被列為韓國第五座國立公園，並於1982年被列為韓國第一個 UNESCO 生物圈保存地區，也被列入國際知名的管理優秀保護地區名單——世界自然保護聯盟(IUCN)的綠色名錄。備註⑧⑩

❄️ 【三岳山湖水纜車】 2021年最新開幕 · 全韓最長纜車



2021年最新開幕的「三岳山湖水纜車」，全長3.61公里，單次搭乘所需的時間為約20分鐘，是目前全韓國最長的纜車。每一台纜車上也設有藍牙音箱，搜尋並連接「삼악산」開頭的裝置，就可以一邊聽著自己喜愛的音樂，一邊將三岳山的美景、衣巖湖的景色盡收眼底，非常愜意。春、夏、秋、冬不同的季節搭乘都可以欣賞到不同的自然美景。備註⑧⑩

【韓國 BTS 巴士站】 追尋防彈少年團踩點-注文津



在注文津海水浴場新設了防彈公車站，這裡是防彈少年團《You never walk alone》的專輯封面拍攝地。江陵市將這裡還原為封面拍攝場景，並表示防彈公車站會成為新的韓流景點，以此為中心舉辦多種活動，粉絲們不要錯過與防彈公車站相關的特別活動。公車站背後的大海也是不容錯過的拍照景點，以白沙灘和蔚藍的東海為背景，可以為此刻的美好留下回憶。備註⑧

【安木海邊咖啡街】 臨海享受咖啡-浪漫的打卡地



安木港咖啡街江陵有250家以上的咖啡店和咖啡工廠，被稱為“江陵=咖啡城市”。特別是安木港海邊約有30多家不同風情咖啡店入駐，形成了一條咖啡街，一邊看著大海一邊享受濃郁的咖啡香氣也是一個浪漫的打卡地。備註⑧

ITINERARY

【首爾仁川來回】備註②⑥⑬

	早餐 備註⑦	午餐	晚餐	酒店 備註④⑤ 免費客房
DAY 1 香港 ✈️ 首爾仁川空港-松月洞童話村(壁畫以花朵與世界知名的童話為主題, 打造的童話村。)~ 仁川中華街(韓劇拍攝熱點) 充滿異國風情中華街, 在裡品嚐到的中華料理是最正宗的。)		✈️ 航機上	韓迷必試 地道炸醬麵 + 糖醋肉	[華城/安山] Prumir Hotel 安山 或 Square Hotel 水原 或 Value Hotel 水原 或同級
DAY 2 士多啤梨農場【包每人採摘 250 克士多啤梨】(韓國農莊雖然由12月至6月都有摘士多啤梨團, 但講到最甜大粒嘅絕佳收成期, 通常都係1到3月時期, 而且價錢比日本平好多, 真係不能錯過)備註⑩~[追尋防彈少年團踩點-注文津]韓國 BTS 巴士站在注文津海水浴場新設了防彈公車站, 這裡正是防彈少年團《You never walk alone》的專輯封面拍攝地。江陵市將這裡還原為封面拍攝場景, 防彈公車站已成為新的韓流景點。~安木海邊咖啡街(被稱為江陵-咖啡城市。約有30多家不同風情咖啡店入駐, 形成的咖啡街, 一邊看著大海一邊享受濃郁的咖啡香氣是浪漫的打卡地。)	酒店內	江陵美味 嫩豆腐火鍋	道地美味 薯仔豬骨煲	[襄陽郡] Centummark Hotel 或 The N Resort 或 Delpino Resort 或同級
DAY 3 雪嶽山國立公園(大青峰為繼漢拏山、智異山之後的韓國第三高峰, 一年有5-6個月覆滿白雪, 整座山因而得名雪嶽) 備註⑩~新興寺(是為新羅真德女王時期的慈藏律師所創建的寺廟。冬日被銀雪白圍極美。) 備註⑩~束草阿爸村(包人力小渡輪體驗約10分鐘)(韓劇"藍色生死戀"裡恩熙的故鄉位於束草阿爸村, 以及撐著雨傘坐船過橋的場景。至今仍保留著60-70年代的風貌。)-束草中央市場(特別細心安排: 每個房間送聞名束草醬炸雞塊)(這是束草必遊景點, 整個市場為2層樓的大型商街建築, 另有農協 Hanaro 超市。地下1樓為生魚片中心, 巷弄市場分為蔬果巷、辣椒巷、血腸巷、發酵海鮮醬巷、雞肉店巷等。這裡的酥脆香辣的辣炸雞塊是超級名星呀!)	酒店內	韓式 豬肉魷魚 壽喜燒	[束草市場] 自選 喜愛膳食	
DAY 4 三岳山湖水纜車(矚目-韓國最長的纜車景點, 2021年10月8日開幕, 欣賞環山銀雪迷人景色) 備註⑩⑪~ [浪漫經典]南怡島(包船來回)(雪花紛飛, 直奔銀杏大道與杉木林道, 因冬季戀歌而爆紅的南怡島, 冬季的時候特別美。) 備註⑩~[首爾中心全新開幕]好客空間 HiKR GROUND(包入場)(能同時體驗 K-POP 文化與媒體藝術的韓國旅遊宣傳館。)-弘益大學街(多間藥妝店及人氣波鞋店, 方便一網打盡, 還可以順道逛逛 2018 年底全新開幕的 AK&購物廣場及 7 層高 DAISO 家品店)	酒店內	 [春川馳名] 鐵板炒飯雞	 [米芝蓮推介] 百年人蔘雞湯	連泊 2 晚 首爾 Staz Hotel Doksan 或 JK Blossom Hotel 或 The Recenz Hotel 或同級
DAY 5 [韓國五大宮殿之一]德壽宮(是首爾唯一被列為世界遺產的景點, 不能錯過的德壽宮大漢門旁邊韓劇熱門取景地「德壽宮石牆路」。)~【韓國名物】人蔘專賣店-韓流化妝品店-益善洞韓屋巷(益善洞韓屋村形成於1920年代左右, 具有結合傳統與現代的獨特建築風格。現在仍有居民依舊在此居住, 充滿了生活的痕跡)-明洞購物區(聚集了流行時尚物品與護膚化妝品的購物天堂)	酒店內	韓國最新大熱 明倫進士排骨	自選 喜愛膳食	
DAY 6 韓流文化體驗館(包紫菜包飯 DIY+韓國傳統韓服體驗)(體驗韓國地道文化體驗及了解韓國食的文化)-護肝產品專賣店-仁川空港 ✈️ 香港	酒店內	自選 喜愛膳食	✈️ 航機上	

①須購買「縱橫旅安心」旅遊保險, 已涵蓋 Covid-19 保障, 以策萬全, 安心出行。

②每人每天建議服務費共合為 HKD130, 包括領隊服務費、旅遊車司機服務費及旅行社相關人員服務費; 並不包括行程內其他服務收費。

③所有出入境、簽證、隔離、檢疫、疫苗、行程安排之措施, 均以當地及香港政府公佈為準。

④如未能入住行程表上之酒店, 將會安排同級或提升更好之酒店。如報名時為單人或單數組合, 需繳付單人房附加費。

⑤酒店 WIFI 上網服務及收費由酒店提供及公佈為準, 請退房時支付有關上網費用。

⑥行程安排及航班資料以旅團集合資料為準。航班時間以航空公司最終確認為準, 恕不另行通知。

行程、膳食內容及住宿次序如有改動, 以當地接待安排為準。※ 不設停留改期返港。

⑦酒店或度假村早餐為自助餐或定食, 以當地度假村安排為準。

⑧行程上的一切圖片只供參考, 一切以當地實物/實況為準, 敬請見諒。

⑨請自行決定是否參加自費活動。

⑩賞雪情況因天氣及環境有所差異, 若未能滿足客人期望, 敬請見諒。

⑪如遇惡劣天氣而臨時運休, 以致無法乘搭吊車, 將退回相關費用。

⑫如遇【士多啤梨農場】關閉或天氣問題影響收成, 將另行安排採摘或品嚐時令水果, 敬請見諒。

⑬遊覽行程次序僅供參考, 最終遊覽時間視乎交通情況及當地安排為準。



♥ 縱橫旅安心就是不一樣的旅遊保障, 讓您玩得更稱心!

為了令您享有更完善的旅遊保障, 報名時須購買「縱橫旅安心保險」[基本計劃] (出示有效全年旅遊保險證明除

為您獻上不一樣的旅遊保障, 包括: (細則受條款約束)

- 特設「家庭計劃」, 受保子女數目不限
- 延長保障最長至離港前 3 小時及回港後 3 小時止
- 保障行程中之消閒活動, 包括熱氣球、跳傘、滑雪、水肺潛水
- 受保人因患病而須取消行程, 都可以得到保障(上限 30000 等

如投保【環球尊尚計劃】於紅色旅遊警示下, 更可獲得取消或縮短行程之額外保障。

(指定團隊除外, 請瀏覽 <https://www.wwpkg.com.hk/info/travel-insurance>) 「縱橫旅安心」由安達保險有限公司

CHUBB

CHUBB

