

6/7/8 天 JXB6/7/8S1

縱橫遊WWPKG

四國 SHIKOKU

四國德島・日版天空之鏡・米芝蓮 3 星栗林庭園・
大步危峽遊船・世產巖島神社・4 大賞櫻名所・2 晚名湯

3 大名園「後樂園」・3 大旋渦「鳴門旋渦」・3 大名城&百選櫻花「大阪城」・
和菓子「和三盆 DIY」・世界遺產「原爆圓頂屋」・今治毛巾美術館・
「大阪梅田市中心 MONTEREY」・盡情購物

HKexpress

2023 年 3 月 21 日至 4 月 10 日出發

※出發日期以報名時為準



不同出發日子，不同行程

行程 A： (3 月 21 日至 25 日、30 至 31 日；4 月 1 至 10 日出發前往【父母濱】#) 備註④

「日本版天空之鏡」真正名稱為父母濱，這裡實際上一座海水浴場，海岸線綿延長達 1 公里，當退潮後，海水會在沙灘上形成一灘灘大面積的水池，只要蹲下身姿，在沒有微風吹拂的情形下，平靜的水面如一面面鑲嵌在大地的鏡子倒映天際，絕美的上下世界美到讓人屏息，更秒殺每個人的手機、相機記憶體。

#日子為三豐市觀光交流局提供的最佳觀賞時期

行程 B： (其他出發日子前往米芝蓮三星【栗林庭園】)

栗林公園是日本四國地方最著名的庭院，號稱一步一景，分為南、北兩個庭園，南庭為迴遊式庭園，北庭是近代的準洋式庭院。栗林公園以翠綠的紫雲山為背景，由 6 個水池、13 座假山以及 10 多個亭閣巧妙的佈局而成，處處景緻皆不同，四季呈現不風貌同，整個庭園景緻優美，可與三大名園媲美，從日本江戶時期就一直聞名至今。

縱橫遊
www.wwpkg.com.hk

立即網上報名！
隨時隨地，更方便更快捷
全球 400+ 航空公司，30 萬+ 酒店，1000+ 目的地

更快捷・更方便・更全面 電話報名中心
34430880
日本團 按1+字

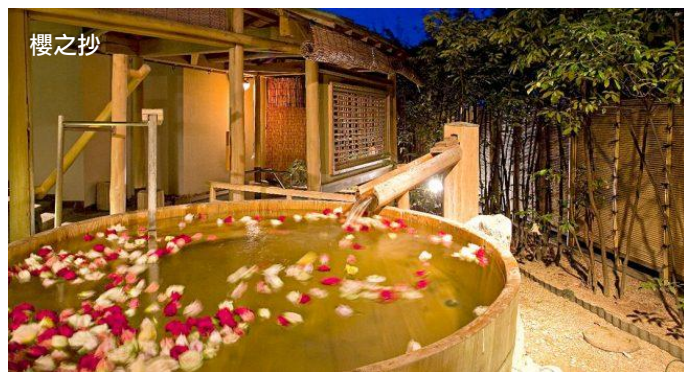
嚴選宿泊

日本酒店旅館百選【櫻之抄】 (日本知名酒店網站 JALAN 接近滿分好評★★★★★)

位於香川縣金刀比羅宮第 22 階旁的琴平溫泉櫻之抄，因其房間、溫泉、設施的質素特別優秀，芸芸日本酒店旅館中，於 2019 年榮獲第 45 屆日本酒店旅館百選・施設部門的第 39 位。在日本知名酒店網站 JALAN 也得到接近滿分好評。

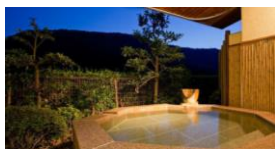
溫泉是弱鹼性冷礦泉，泉水無色透明，具有健康療效，可以舒緩神經痛，肌肉酸痛及肩緊膊痛等，享受滋潤心靈的優雅時光。從露天溫泉裡可以看到金刀比羅宮。溫泉後更可於休息室使用按摩椅，完全放鬆身心，消除平日的煩惱。

<https://www.sakuranosho.jp/>



如入住琴平溫泉 櫻之抄，可以
每位 HK\$1800 提升只有 6 間的「日本旅館百選
綜合部門第 33 位 紅梅亭」私人露天溫泉房間及
享用 VIP Lounge (房間約 500 尺)

除房間設有私人露天溫泉外，更可享受配備按摩椅、各種免費飲品、酒類、小食的 VIP Lounge，讓您有星級享受。



西日本最大級的露天風呂 【四國奧道後 壹湯之守】

與有馬、白濱合稱日本三大古湯，道後溫泉約 3000 年前就有文獻記載。緊鄰溪邊加上附近少有建築，寧靜得有如世外桃源。可享受多款溫泉設施，男女湯各有 7 種，面積約 1500 平方米。其中更有西日本最大級的露天風呂「翠明之湯」，讓您悠悠享受溫泉與四周景致，放鬆身心。溫泉泉質為當地獨特的鹼性單純硫磺泉，PH 值高達 9.4，溫度約 39 度。可謂美人湯，特別受女仕們的歡迎。

www.okudogo.co.jp/



如入住壹湯之守，可以每位 HK\$2500
提升至 15 分鐘車程外的「道後溫泉 八千代」
私人露天溫泉和洋套房 (約 550 尺)

房間格調以簡約舒適的和洋設計為主配合私人露天溫泉。考慮到客房氛圍和空間的重要性，旅館更特別加入現代和式飯廳，讓您在這優雅的環境裡品味並享受當地時令食材所烹調的日本料理。



【指定日子提升↑】



CHAHARU
茶玻璃

【道後溫泉 茶玻璃】道後唯一屋上露天溫泉
www.chaharu.com/



【道後溫泉 茶玻璃】

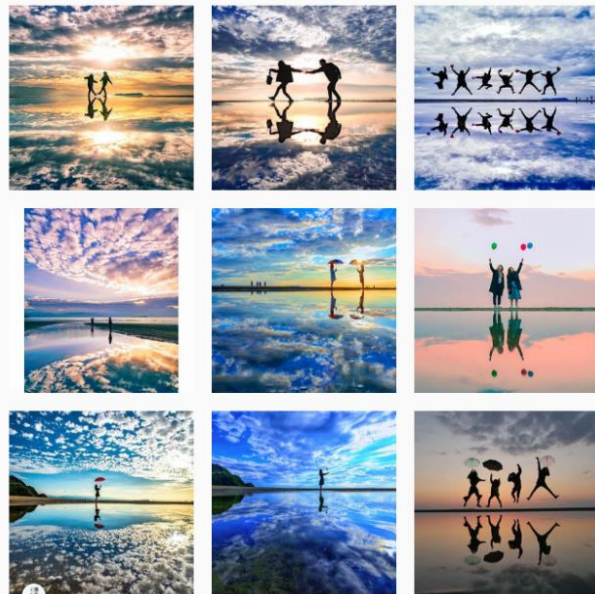
位於千尋千尋「油屋」的取景地道後溫泉本館約 2 分鐘的絕佳地段，經過不段翻新，融合了日本傳統氣氛及現代建築風格，房間、餐廳等設施別致，予人舒適的感覺。擁有道後溫泉內唯一沒有屋頂的天台露天溫泉，讓人盡情放鬆的開放感，晚上更能觀賞繁星及明月，讓身心都得以治癒。

人氣行程

日本版天空之鏡【父母濱】



玻利維亞的烏尤尼鹽沼擁有「天空之鏡」的美稱，讓許多人甘願花超過 32 小時的交通時間，也要拍到那夢幻景致。但現在不用遠跑南美，日本香川縣內，就有一處絕美的「日本版天空之鏡」，當夕陽漸漸西沉，火紅的晚霞倒影在水面上，如置身顛倒世界的魔幻美景，成為現在攝影族最愛的景點之一。<https://bit.ly/2osXuF6>



米芝蓮三星【栗林庭園】



栗林公園是日本四國地方最著名的庭院，號稱一步一景，分為南、北兩個庭園，南庭為迴遊式庭園，北庭是近代的準洋式庭園。總面積約 75 公頃，是全日本被指定為特別名勝的庭園之中最大。栗林公園以翠綠的紫雲山為背景，由 6 個水池、13 座假山以及 10 多個亭閣巧妙的佈局而成，處處景緻皆不同，四季呈現不風貌同，整個庭園景緻優美，可與三大名園媲美，從日本江戶時期就一直聞名至今的特別名勝。

栗林公園中，最為珍貴也是栗林公園的特徵的是鶴龜松、箱松、屏風松等 1,400 多株松樹，樹齡多在一兩百年以上，每一株經過細心照料都長得姿態各異，優雅古典，實在令人賞心悅目又感到敬佩。最能看出設計匠心的是莫過於每顆松樹的樹幹連結一起，形成根根相連的奇景。雖日本大名庭園之多，但唯有栗林公園看的到。



浮動的綠色寶石【大步危峽遊船】



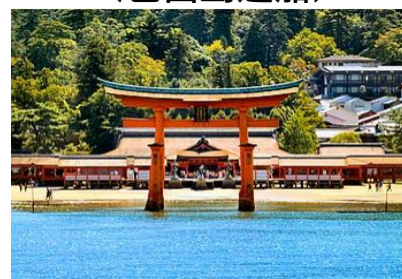
「大步危峽」由吉野川切入，由於受到石灰岩岩質的影響，整條川水呈現碧綠色，望去猶如浮動的綠色寶石。乘坐遊覽船近距離欣賞經長年累月的侵蝕而形成的岩石彫刻美，這種卵石蓋為矽質礫石的片岩被稱為「含礫片岩」。因為較為少見，所以指定為德島縣的天然紀念物。大步危峽一年四季風景各異，春天可以觀賞「扁枝越桔」，夏天花草繁多，秋天賞紅葉，冬天大雪紛飛。冬季期間，船內加設日本人愛不釋手的被爐，讓您可以暖笠笠地欣賞美景。

四國愛媛縣第一人氣名物【今治毛巾美術館】



今治的「毛巾文化」因毛巾生產量為日本第一而聞名，而毛巾美術館正是世界第一間專門介紹毛巾的美術館。除了可以參觀毛巾的製造過程和用毛巾製成的美術品外，在商店也賣有種類豐富的毛巾商品、藝術作品和四國的土產。有描繪芬蘭作家·朵貝·楊笙的作品「姆明(Moomin)」的世界(世界觀)的展示場，在開滿四季不同的花的歐式花園也能隨處看見姆明和他的伙伴們的青銅像。另外館內也設有美術館咖啡廳和花園咖啡廳。

世界文化遺產【嚴島神社】(包宮島遊船)



嚴島神社坐落於位於自古以來被認為有神明居住，充滿著靈氣的島嶼「宮島」。其獨特的寺廟風格和華麗的寢殿式建築都被日本指定為國寶，具體表現出日本平安時代的極樂世界思想，也充分展現出日本自古以來視自然為神的信仰，整座嚴島神社與大鳥居巧妙的融合自然美與人工美，神聖莊嚴。嚴島神社最著名的就是位於海上的大鳥居，經過 3 年維修後，將逐步開放，能否欣賞海中大鳥居的美景，以當地為準。

【大阪入·大阪走】 JXB6S1 行程

| | 早餐 | 午餐 | 晚餐 |  酒店 備註④⑤ |
|---|-----|---------------------|---|---|
| DAY 1 香港 ✈️ 大阪 - 岡山/倉敷 | | ✈️ 航機上 (機上輕食) | 日式御膳 或 蟹料理 | 岡山ANA 或 岡山國際 或 倉敷國際 |
| DAY 2 *米芝蓮三星景點·日本三大名園【後樂園】(🌸3月下旬至4月上旬期間賞櫻)(欣賞江戶風情雅緻庭園) 備註④ ~ 倉敷美觀地區(保留了很多江戶時代遺留下來的建築物,白牆黑瓦的小屋、舊有的石板路、長明燈,加上四周皆有運河貫通,感覺古色古香。小巷之間有不少特色的店舖、咖啡店,別具風味) ~ 世界文化遺產【原爆圓頂屋】 ~ 廣島平和公園(🌸3月下旬至4月上旬期間賞櫻) 備註④ | 酒店內 | 倉敷美觀地區自費 | 廣島好味燒 或 日式御膳 | 廣島GRAND PRINCE 備註④ 或 廣島ANA 或 廣島SHERATON |
| DAY 3 *宮島(包遊船來回暢遊宮島灣)(被喻為神島,有不少野生鹿生息於此地) ~ *世界文化遺產【嚴島神社】(🌸3月下旬至4月上旬期間賞櫻)(水位高漲時,神社便如浮於海上,亦擁有全日本唯一的海上能劇舞台) 備註④ ~ 表參道商店街 ~ 瀨戶內海三連橋 ~ 道後溫泉鄉/今治國際 ※如入住四國奧道後壹湯の守可享受多款溫泉設施,男女湯各有7種,面積約1500平方米,而且泉質為鹼性單純硫磺泉,PH值高達9.4,可謂美人湯,特別受女仕們的歡迎。 | 酒店內 | 表參道商店街自費 | 會席料理 或 和洋壽司 刺身自助餐 或 溫泉御膳 | 四國奧道後 壹湯の守 (內設多款溫泉設施) 【可每位HK\$2500提升至15分鐘車程外的「道後溫泉 八千代」私人露天溫泉和洋套房】備註④ 或 今治國際溫泉 【指定日子提升↑】 道後溫泉 茶玻璃 |
| DAY 4 *今治毛巾美術館(欣賞用毛巾製作出的各種美術品,如:毛巾地圖、毛巾畫等,更有用毛巾製作的姆明展) ~ *浮動的綠色寶石【大步危峽遊船】(乘坐約30分鐘遊覽船穿梭於大步危峽,欣賞兩岸優美的景色,別有風情) 備註④ 遊船後緊接行程 A/B 行程A: 3月21日至25日、30至31日; 4月1至10日出發前往【父母濱】 (# 日子為三豐市觀光交流局提供的最佳觀賞時期) 備註④ ~ 📷日本版天空之鏡【父母濱】(香川縣就有一處可媲美玻利維亞烏尤尼鹽沼的「日本版天空之鏡」,當夕陽漸漸西沉,火紅的晚霞倒影在水面上,如置身顛倒世界的魔幻美景) 備註④ 行程B:其他日子出發則前往【栗林庭園】 *米芝蓮三星【栗林庭園】(🌸3月下旬至4月上旬期間賞櫻)(四國第一特別名勝庭園,從日本江戶時期就一直聞名至今的特別名勝。由6個水池、13座假山以及10多個亭閣巧妙的佈局而成,號稱一步一景) 備註④ | 酒店內 | 鄉土料理 | 和洋自助餐 或 會席料理 或 溫泉御膳 | REOMA之森溫泉  或 HYPER RESORT VILLA鹽江 【指定日子提升↑】 琴平溫泉 櫻之抄 【可每位HK\$1300提升【櫻之抄】的初音私人露天溫泉房間 / 可每位HK\$1800提升日本旅館百選【紅梅亭】的私人露天溫泉房間】 備註④ |
| DAY 5 *四國傳統和菓子【和三盆】製作體驗(使用日本傳統砂糖製作四國的和菓子,完成後與抹茶一同品嚐) ~ *渦之道·世界三大漩渦【德島鳴門漩渦】(利用大鳴門橋的橋桁空間而設置的走道,可以於上空欣賞鳴門漩渦) 備註④ ~ 途經德島大鳴門橋、明石海峽大橋 ~ 日本三大名城【大阪城】(🌸3月下旬至4月上旬期間賞櫻)(大阪城公園種植了約3000株櫻花,入選櫻花百選名所。另可自行以約600日圓購票參觀大阪城天守閣) 備註④⑤ | 酒店內 | ✓ | 網燒 或 SHABU SHABU 放題 | 【獨家入住】 大阪梅田MONTEREY LE FRERE (設有大浴場) 備註④ (約237呎) 或 大阪梅田MONTEREY (約218-258呎) (步行9分鐘可達梅田,方便購物) |
| DAY 6 關西FACTORY OUTLET(店舖數量超過200間,只要來到這裡,幾乎你想要的東西全部都找得到) ~ 大阪 ✈️ 香港 | 酒店內 | OUTLET內自費 | ✈️ 航機上 (機上輕食) | |

自費活動項目表,詳情請瀏覽 <https://goo.gl/2LAeFr>

包運送 20kg 行李



【大阪入·大阪走】



| | | | | | |
|----|-------|-------|---|----|-------|
| 香港 | UO898 | 11:50 | ▶ | 大阪 | 16:20 |
| 大阪 | UO899 | 17:30 | ▶ | 香港 | 20:55 |

※ 航班編號、起飛及回程時間,最終以航空公司決定為準。

【大阪入·大阪走】JXB7S1 行程

| | 早餐 | 午餐 | 晚餐 |  酒店 備註④⑤ |
|--|-----|---------------|---|--|
| DAY 1 香港 ✈️ 大阪 ~ 岡山/倉敷 | | 飛機上 (機上輕食) | 日式御膳 或 蟹料理 | 岡山ANA 或 岡山國際 或 倉敷國際 |
| DAY 2 *米芝蓮三星景點·日本三大名園【後樂園】(🌸3月下旬至4月上旬期間賞櫻)(欣賞江戶風情雅緻庭園) 備註④ ~ 倉敷美觀地區(保留了很多江戶時代遺留下來的建築物,白牆黑瓦的小屋、舊有的石板路、長明燈,加上四周皆有運河貫通,感覺古色古香。小巷之間有不少特色的店舖、咖啡店,別具風味) ~ 世界文化遺產【原爆圓頂屋】 ~ 廣島平和公園(🌸3月下旬至4月上旬期間賞櫻) 備註④ | 酒店內 | 倉敷美觀地區自費 | 廣島好味燒或日式御膳 | 廣島GRAND PRINCE 備註④ 或 廣島ANA 或 廣島SHERATON |
| DAY 3 *宮島(包遊船來回暢遊宮島灣)(被喻為神島,有不少野生鹿生息於此地) ~ *世界文化遺產【嚴島神社】(🌸3月下旬至4月上旬期間賞櫻)(水位高漲時,神社便如浮於海上,亦擁有全日本唯一的海上能劇舞台) 備註④ ~ 表參道商店街 ~ 瀨戶內海三連橋 ~ 道後溫泉鄉/今治國際 ※如入住四國奧道後壹湯の守可享受多款溫泉設施,男女湯各有7種,面積約1500平方米,而且泉質為鹼性單純硫磺泉,PH值高達9.4,可謂美人湯,特別受女仕們的歡迎。 | 酒店內 | 表參道商店街自費 | 會席料理 或 和洋壽司 刺身自助餐 或 溫泉御膳 | 四國奧道後 壹湯の守 (內設多款溫泉設施) 【可每位HK\$2500提升至15分鐘車程外的「道後溫泉 八千代」私人露天溫泉和洋套房】備註④ 或 今治國際溫泉 【指定日子提升↑】 道後溫泉 茶玻璃 |
| DAY 4 *今治毛巾美術館(欣賞用毛巾製作出的各種美術品,如:毛巾地圖、毛巾畫等,更有用毛巾製作的姆明展) ~ *浮動的綠色寶石【大步危峽遊船】(乘坐約30分鐘遊覽船穿梭於大步危峽,欣賞兩岸優美的景色,別有風情) 備註⑤ 遊船後緊接行程 A/B 行程A: 3月21日至25日、30至31日; 4月1至10日出發前往【父母濱】 (#日子為三豐市觀光交流局提供的最佳觀賞時期) 備註④ ~ 📷日本版天空之鏡【父母濱】(香川縣就有一處可媲美玻利維亞烏尤尼鹽沼的「日本版天空之鏡」,當夕陽漸漸西沉,火紅的晚霞倒影在水面上,如置身顛倒世界的魔幻美景) 備註② 行程B:其他日子出發則前往【栗林庭園】 *米芝蓮三星【栗林庭園】(🌸3月下旬至4月上旬期間賞櫻)(四國第一特別名勝庭園,從日本江戶時期就一直聞名至今的特別名勝。由6個水池、13座假山以及10多個亭閣巧妙的佈局而成,號稱一步一景) 備註④ | 酒店內 | 鄉土料理 | 和洋自助餐或會席料理 或 溫泉御膳 | REOMA之森溫泉  或 HYPER RESORT VILLA鹽江 【指定日子提升↑】 琴平溫泉 櫻之抄 【可每位HK\$1300提升【櫻之抄】的初音私人露天溫泉房間 / 可每位HK\$1800提升日本旅館百選【紅梅亭】的私人露天溫泉房間】 備註④ |
| DAY 5 *四國傳統和菓子【和三盆】製作體驗(使用日本傳統砂糖製作四國的和菓子,完成後與抹茶一同品嚐) ~ *渦之道·世界三大漩渦【德島鳴門漩渦】(利用大鳴門橋的橋桁空間而設置的走道,可以於上空欣賞鳴門漩渦) 備註⑥ ~ 途經德島大鳴門橋、明石海峽大橋 ~ 日本三大名城【大阪城】(🌸3月下旬至4月上旬期間賞櫻)(大阪城公園種植了約3000株櫻花,入選櫻花百選名所。另可自行以約600日圓購票參觀大阪城天守閣) 備註⑩⑭ | 酒店內 | ✓ | 網燒 或 SHABU SHABU 放題 | 【連泊2晚】 【獨家入住】 大阪梅田MONTEREY LE FRERE (設有大浴場) 備註⑨ (約237呎) (步行5分鐘可達梅田,方便購物) 或 大阪梅田MONTEREY (約218-258呎) (步行9分鐘可達梅田,方便購物) |
| DAY 6 全日自由活動:推薦前往梅田潮流購物區(最具規模的繁華商圈,集結了百貨公司、複合型商業設施等,如GRAND FRONT OSAKA、LUKUA OSAKA、LINKS UMEDA、阪急梅田總店、阪神梅田總店、大丸梅田等等,不論喜歡什麼品牌,這裡都能讓您欲罷不能) | 酒店內 | 自選喜愛膳食 | | |
| DAY 7 關西FACTORY OUTLET(店舖數量超過200間,只要來到這裡,幾乎你想要的東西全部都找得到) ~ 大阪 ✈️ 香港 | 酒店內 | OUTLET內自費 | 飛機上 (機上輕食) | |

自費活動項目表,詳情請瀏覽 <https://goo.gl/2LAefr>

包運送 20kg 行李



【大阪入·大阪走】



| | | | | | |
|----|-------|-------|---|----|-------|
| 香港 | UO898 | 11:50 | ▶ | 大阪 | 16:20 |
| 大阪 | UO899 | 17:30 | ▶ | 香港 | 20:55 |

※ 航班編號、起飛及回程時間,最終以航空公司決定為準。

【大阪入·大阪走】JXB8S1 行程

| | 早餐 | 午餐 | 晚餐 |  酒店 備註④⑤ |
|--|-----|---------------|---------------------|---|
| DAY 1 香港 ✈️ 大阪 ~ 岡山/倉敷 | | 航機上 (機上輕食) | 日式御膳 或 蟹料理 | 岡山ANA 或 岡山國際 或 倉敷國際 |
| DAY 2 *米芝蓮三星景點·日本三大名園【後樂園】(🌸3月下旬至4月上旬期間賞櫻)(欣賞江戶風情雅緻庭園) 備註④ ~ 倉敷美觀地區(保留了很多江戶時代遺留下來的建築物,白牆黑瓦的小屋、舊有的石板路、長明燈,加上四周皆有運河貫通,感覺古色古香。小巷之間有不少特色的店舖、咖啡店,別具風味) ~ 世界文化遺產【原爆圓頂屋】 ~ 廣島平和公園(🌸3月下旬至4月上旬期間賞櫻) 備註④ | 酒店內 | 倉敷美觀地區自費 | 廣島好味燒或日式御膳 | 廣島GRAND PRINCE 備註④ 或 廣島ANA 或 廣島SHERATON |
| DAY 3 *宮島(包遊船來回暢遊宮島灣)(被喻為神島,有不少野生鹿生息於此地) ~ *世界文化遺產【嚴島神社】(🌸3月下旬至4月上旬期間賞櫻)(水位高漲時,神社便如浮於海上,亦擁有全日本唯一的海上能劇舞台) 備註④ ~ 表參道商店街 ~ 瀨戶內海三連橋 ~ 道後溫泉鄉/今治國際 ※如入住四國奧道後壹湯の守可享受多款溫泉設施,男女湯各有7種,面積約1500平方米,而且泉質為鹼性單純硫磺泉,PH值高達9.4,可謂美人湯,特別受女仕們的歡迎。 | 酒店內 | 表參道商店街自費 | 會席料理或和洋壽司刺身自助餐或溫泉御膳 | 四國奧道後 壹湯の守 (內設多款溫泉設施) 【可每位HK\$2500提升至15分鐘車程外的「道後溫泉 八千代」私人露天溫泉和洋套房】備註④ 或 今治國際溫泉 【指定日子提升↑】 道後溫泉 茶玻璃 |
| DAY 4 *今治毛巾美術館(欣賞用毛巾製作出的各種美術品,如:毛巾地圖、毛巾畫等,更有用毛巾製作的姆明展) ~ *浮動的綠色寶石【大步危峽遊船】(乘坐約30分鐘遊覽船穿梭於大步危峽,欣賞兩岸優美的景色,別有風情) 備註④ 遊船後緊接行程 A/B 行程A: 3月21日至25日、30至31日; 4月1至10日出發前往【父母濱】 (# 日子為三豐市觀光交流局提供的最佳觀賞時期) 備註④ ~ 📷日本版天空之鏡【父母濱】(香川縣就有一處可媲美玻利維亞烏尤尼鹽沼的「日本版天空之鏡」,當夕陽漸漸西沉,火紅的晚霞倒影在水面上,如置身身顛倒世界的魔幻美景) 備註④ 行程B:其他日子出發則前往【栗林庭園】 *米芝蓮三星【栗林庭園】(🌸3月下旬至4月上旬期間賞櫻)(四國第一特別名勝庭園,從日本江戶時期就一直聞名至今的特別名勝。由6個水池、13座假山以及10多個亭閣巧妙的佈局而成,號稱一步一景) 備註④ | 酒店內 | 鄉土料理 | 和洋自助餐或會席料理或溫泉御膳 | REOMA之森溫泉  免費大堂 或 HYPER RESORT VILLA鹽江 【指定日子提升↑】 琴平溫泉 櫻之抄 【可每位HK\$1300提升【櫻之抄】的初音私人露天溫泉房間 / 可每位HK\$1800提升日本旅館百選【紅梅亭】的私人露天溫泉房間】 備註④ |
| DAY 5 *四國傳統和菓子【和三盆】製作體驗(使用日本傳統砂糖製作四國的和菓子,完成後與抹茶一同品嚐) ~ *洞之道·世界三大漩渦【德島鳴門漩渦】(利用大鳴門橋的橋桁空間而設置的走道,可以於上空欣賞鳴門漩渦) 備註④ ~ 途經德島大鳴門橋、明石海峽大橋 ~ 日本三大名城【大阪城】(🌸3月下旬至4月上旬期間賞櫻)(大阪城公園種植了約3000株櫻花,入選櫻花百選名所。另可自行以約600日圓購票參觀大阪城天守閣) 備註④⑤ | 酒店內 | ✓ | 網燒或SHABU SHABU 放題 | 【連泊3晚】 【獨家入住】 大阪梅田MONTEREY LE FRERE (設有大浴場) 備註④ (約237呎) (步行5分鐘可達梅田,方便購物) 或 大阪MARRIOTT MIYAKO (約380呎) (步行3分鐘可達天王寺站,方便購物) |
| DAY 6 全日自由活動: 推薦前往心齋橋購物城(長達600米的心齋橋商店街,街內天頂有透光頂棚,不受外界氣候影響,購物環境舒適。除大丸本館、PARCO百貨等知名百貨外,亦有UNIQLO、GU、WEGO、GAP等約180家店舖入駐。且隣接美國村、歐洲街、道頓堀美食街,堪稱大阪最受歡迎購物區之一) | 酒店內 | | 自選喜愛膳食 | |
| DAY 7 全日自由活動: 推薦前往梅田潮流購物區(最具規模的繁華商圈,集結了百貨公司、複合型商業設施等,如GRAND FRONT OSAKA、LUKUA OSAKA、LINKS UMEDA、阪急梅田總店、阪神梅田總店、大丸梅田等等,不論喜歡什麼品牌,這裡都能讓您欲罷不能) | 酒店內 | | 自選喜愛膳食 | |
| DAY 8 關西FACTORY OUTLET(店舖數量超過200間,只要來到這裡,幾乎你想要的東西全部都找得到) ~ 大阪 ✈️ 香港 | 酒店內 | OUTLET 內自費 | 航機上(機上輕食) | |

自費活動項目表,詳情請瀏覽 <https://goo.gl/2LAefr>

包運送 20kg 行李



【大阪入·大阪走】



| | | | | | |
|----|-------|-------|---|----|-------|
| 香港 | UO898 | 11:50 | ▶ | 大阪 | 16:20 |
| 大阪 | UO899 | 17:30 | ▶ | 香港 | 20:55 |

※ 航班編號、起飛及回程時間,最終以航空公司決定為準。

■ 備註

- ①須購買「縱橫旅安心」旅遊保險，已涵蓋 Covid-19 保障，以策萬全，安心出行。
- ②建議旅行團服務費，每人每日合共 HKD130。
- ③所有出入境、簽證、隔離、檢疫、疫苗、行程安排之措施，均以當地及香港政府公佈為準。
- ④如未能入住行程表上之酒店，將會安排同級或提升更好之酒店。溫泉酒店晚餐，以酒店當天安排為準。
如報名時為單人或單數組合，需繳付單人房附加費。
- ⑤酒店 WIFI 上網服務及收費由酒店提供及公佈為準，請退房時支付有關上網費用。
- ⑥行程安排及航班資料以旅團集合資料為準。航班時間以航空公司最終確認為準。
行程、膳食內容及住宿次序如有改動，以當地接待安排為準。※ 不設停留改期返港。
- ⑦如入住廣島 GRAND PRINCE，可以自行前往享用酒店內展望露天溫泉風呂「瀨戶之湯」，每次入場一人約 2000 日圓。
- ⑧或因天氣不佳不宜乘船遊覽大步危峽，實際情況以當地安排為準。
- ⑨大浴場的開放時間為 06:00-09:30、16:00-24:00。
- ⑩因應每天潮漲潮退的時間，漩渦的大小會有所不同，視乎潮汐的情況而有差異。渦之道於 3、6、9、12 月第二個星期一休館，敬請留意。
- ⑪請自行決定是否參加自費活動。
- ⑫如遇天氣不佳，則改為前往栗林庭園。
- ⑬入住「櫻之抄」初音 私人露天溫泉房間，第3位或5歲以下(佔床)均作成人計算，需附加HK\$1300 (3人同房)、5歲以下(不佔床)只需附加HK\$650，後加床位為榻榻米布團(TATAMI)。
入住「紅梅亭」私人露天溫泉房間，第3位或5歲以下(佔床)均作成人計算，需附加HK\$1800 (3人同房)、5歲以下(不佔床)只需附加HK\$900，後加床位為榻榻米布團(TATAMI)。
入住「道後溫泉 八千代 私人露天溫泉和洋套房」，5歲或以下客人只需成人價錢一半HK\$1250即可入住，但將不會安排床位與餐食；另細意安排晚餐於獨立個室享用，在私人空間品嚐美食。
最終可否提升，以出發前確認為準。若房間已滿將退回有關費用，唯客人不可藉此退出。
- ⑭櫻花與時花資料只供參考，盛放視乎天氣有差異。

♥ 縱橫旅安心就是不一樣的旅遊保障，讓您玩得更稱心!

為了令您享有更完善的旅遊保障，報名時須購買「縱橫旅安心保險」[基本計劃] (出示有效全年旅遊保險證明除外)

為您獻上不一樣的旅遊保障，包括：(細則受條款約束)

- 特設「家庭計劃」，受保子女數目不限
- 受保人因患病而須取消行程，都可以得到保障(上限 30000 元)
- 延長保障最長至離港前 3 小時及回港後 3 小時止
- 保障旅程中之消閒活動，包括熱氣球、跳傘、滑雪、水肺潛水等
- 保障因恐怖襲擊而引致之「個人意外」及「醫療費用」等索償

如投保【環球尊尚計劃】於紅色旅遊警示下，更可獲得取消或縮短行程之額外保障。

(指定團隊除外，請瀏覽 <https://www.wpkg.com.hk/info/travel-insurance>) 「縱橫旅安心」由安達保險有限公司 CHUBB 承保

CHUBB



登入了解更多保障

