

4月~6月

雪の大谷を楽しむ!  
一期一会の限定VIEW


# 立山 <sup>Plus</sup> 黒部

5天

上高地、白川郷  
GO for Tateyama

**首創** 淨土上高地   
人間仙境 · 神降臨之地

**嚴選** 溫泉宿泊   
日本天皇級享受【白馬溫泉】

**北陸** 地道美食   
和牛最優秀賞【飛驒牛】  
金澤名物【金箔雪糕】

たか〜い雪の壁は  
すごい迫力!



立山黒部 · 淨土上高地 · 飛驒牛御膳 · 白川郷 · 2晚嚴選名湯 5天 【JGG5】

たか〜い雪の壁は  
すごい迫力!

4月~6月

雪の大谷を楽しむ!

一期一会の限定VIEW

# 立山PLUS 黒部

5天

上高地、白川郷  
GO to Tateyama

飛驒牛御膳・金澤金箔雪糕・2晚嚴選名湯



立山黒部アルペンルート  
TATEYAMA KUROBE ALPINE ROUTE

## 上高地

5天  
JGG5

【雪壁傳奇】立山黒部・唯一淨土上高地・  
世產童話村白川郷・嚴選宿泊・飛驒牛御膳

國泰航空公司 Hkexpress  
香港快運

4月15日至6月22日出發

天天出發 ※出發日期以報名時為準

靚景  
系列

欣賞北陸人間仙境

20米高震撼雪壁

【雪之大谷】期間限定

神的唯一淨土

【上高地】

走進童話村

【白川郷】

日本三大名園

【兼六園】

最優秀賞北陸名物

【飛驒牛御膳】

北陸名產

【喉黒魚料理】

全国に誇る  
自慢の  
飛驒牛だ!



識嘆之選 -- 白馬温泉

嚴選兩間白馬温泉，讓你一邊欣賞日本阿爾卑斯山的  
絕讚自然美景，一邊浸温泉，實在是雙重享受!



**白馬東急温泉**：位於白馬八方温泉郷，客房約260呎，  
温泉水質為能使皮膚變得光滑細膩的強鹼性單純泉  
「美人湯」，有助回復疲勞、緩解神經痛等等的病症。

**白馬 MARRIOTT COURTYARD**：位於白馬姬川温  
泉郷，客房約330呎，温泉水質為塩化物泉，具有極佳  
的保濕性和保暖性，可效緩解疲勞和慢性皮膚疾病。

縱橫遊

www.wwpkg.com.hk



更快捷·更方便·更全面 電話報名中心  
**34430880**  
日本團 按1+1字

# 人氣行程

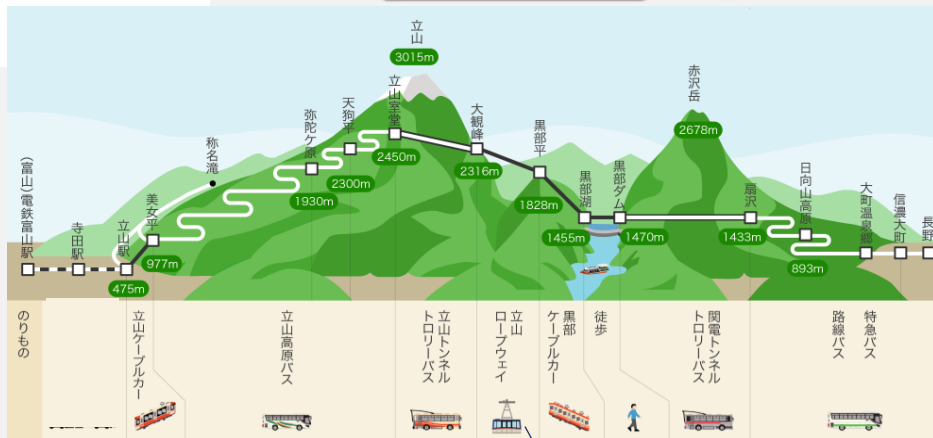
昇龍道旅遊大使  
縱橫遊執行董事 袁振寧推介

JGG5: 4月15日至6月22日出發

## 立山黑部

乘坐 6 種交通工具跨越日本阿爾卑斯山

立山黑部是位於富山縣以西的北阿爾卑斯山脈，擁有風光如畫的大自然，是日本列島之間三大險峻山脈之一。採用 6 種不同的交通工具橫跨立山黑部，包括登山纜車、高原巴士、無軌電車、空中纜車等，其中立山空中纜車是日本第一長的無支柱空中纜車，長約 1700 米，途中並沒有任何支柱支撐，可以 360 度無限欣賞立山黑部的壯麗景色，更被稱為「移動的空中展望台」！



## 期間限定【雪之大谷】

每年冬季都因大雪而封山的立山黑部，在春天再度開山時用鏟雪車將厚厚的積雪產成道路，形成兩邊高達 20 米的雪壁，非常壯觀。可以親手觸摸雪壁，體驗自然的神奇力量。而雪之大谷的周邊都會按不同時期舉行不同活動，如「雪之迴廊」（即日至 6 月 25 日）等等，可以自行去體驗雪之魅力！<sup>16</sup>



## 上高地

5 月上旬至 6 月下旬期間賞高山時花、高嶺櫻等

上高地位於貫穿穗高連峰中間的梓川，有大正池、田代池與明神池倒映著阿爾卑斯山的山峰，北邊是穗高連峰，南部則有燒岳，美麗的景色令人陶醉。從讀音來看，上高地的另一個意思是「神降地」，也就是神降臨之地，以此來形容上高地是如此美麗的地方。



## 大正池·河童橋散策

大正池是燒岳於 1915 年(大正四年)火山噴發後，阻斷梓川所形成的一個堰塞湖，枯木沒入水中的景色更是一大特色，清澈的溪水不時可見野鴨與岩魚悠游。河童橋架在清澈梓川上，環顧可見綿延的穗高連峰、燒岳與霞澤岳等山巒，風景秀麗。

♥ 貼心安排可選擇在**大正池車站下車(A 路線)**，欣賞大正池的美麗景色，再步行至河童橋，再回上高地車站上車；如果對體力沒有自信，可選擇在**上高地車站下車(B 路線)**，直接步行至河童橋及上高地資料館，亦可以於梓川兩岸散步，最後於上高地車站上車。

## 🌸 白川鄉·合掌村 & 兼六園

世界文化遺產·童話村 & 日本三大名園

4月中下旬至5月上旬期間賞櫻

不少人都知道**白川鄉合掌村**，其有如童話中薑餅屋的造型吸引了不少人前往。合掌屋只用繩子與木材搭建，完全不使用釘子，屋頂以厚厚的茅草覆蓋，外形有如兩手合握，看似簡單的構造卻經得起風吹雨打、大雪、地震的考驗，體現先人的智慧！

**兼六園**是日本屈指可數、兼具寬廣及美景的林泉迴遊式大庭園，與石川縣水戶市的偕樂園、岡山縣岡山市的後樂園同稱日本三大名園。以多個池塘、溪流、瀑布、小橋、茶座、樹木、石頭和鮮花建構一個美麗歷史名園。



白川鄉·合掌村



兼六園·小橋流水

## 上三之町 & 最美車站之一【金澤駅】

飛驒的小京都 & 世界最美車站之一

高山古街保留傳統日式風格，樸素的老街兩旁盡是日本江戶時代風味的街屋宅第，屋簷下的清晰小水道更加點綴了這歷史文化街區。沿路酒店、味噌店、雜貨店、咖啡廳、餐廳、紀念品店等現代商店林立，但絲毫不損老街的歷史風情。路邊小攤的飛驒牛肉串以及牛玉(裡面包著牛肉的章魚燒)，是高山的名產，難得一趟的高山古街之旅，必定要嘗試這高山古街的美味。

**金澤駅**被美國著名旅遊雜誌《Travel&Leisure》評為「世界最美車站」之一，以金澤傳統藝能加賀寶生鼓為設計理念。左右兩根木柱交錯的支柱為鼓型，支撐起一個圓潤寬敞的屋頂形成鼓門。金澤多雨雪，巨蛋廣場就像一把大傘，為到訪旅人送上一份貼心問候。



上三之町



金澤車站

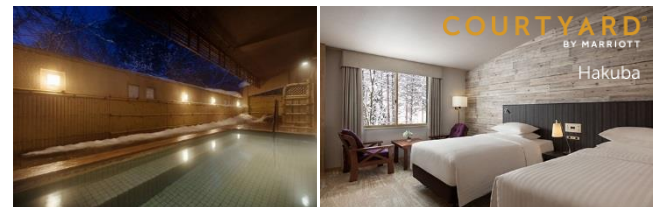
## 嚴選宿泊·美食

### 日本天皇級享受·白馬東急溫泉



1998年冬奧時，日本天皇曾經下榻於白馬東急。房內空間很高雅、略帶點歐式風情。白馬東急有能使皮膚變得光滑細膩的強鹼性「美人湯」，溫泉水有助回復疲勞、緩解神經痛等等的病症。

### 白馬 MARRIOTT COURTYARD



白馬 MARRIOTT COURTYARD 擁有煥然一新的酒店客房和時尚的設計與出眾的設施。溫泉水來自姬川，具有極佳的保濕性和保暖性，並含有可有效緩解疲勞和慢性皮膚疾病等的鈉鹽。

### 最優秀賞飛驒牛御膳 & 金箔雪糕

日本「和牛界奧林匹克」最優秀賞 & 金澤名物

飛驒牛是岐阜縣的飛驒地方至少養育一年以上的黑毛和種牛，而且都是經過日本食肉格付協會嚴格篩選出來，飛驒牛更曾經於有「**和牛界奧林匹克**」之稱的「全國和牛能力共進會」贏得兩次最優秀賞的冠軍。飛驒牛香氣四溢，油花若霜，入口即溶，美味無窮。

金箔是最能代表金澤特色的紀念品，其中最著名、不得不提的是將**整片金箔放在雪糕上的金箔雪糕**，極具視覺衝突！可於兼六園的石川門外的箔一店自行品嚐金箔雪糕！



可於兼六園的石川門外的箔一店自行品嚐金澤名物金箔雪糕



### 北陸名產【喉黑魚料理】

のど黒(喉黑魚)是屬於深海的魚類。魚肉呈白色且極富油質，肉質口感細嫩綿密且富有彈性，是北陸特產的高級魚，肥美甘甜，記得一試！



※餐食圖片只供參考，餐食安排以當地接待安排為準。

## 【大阪入/大阪走】

	早餐	午餐	晚餐	 酒店 備註④⑥
<b>DAY 1</b> 香港 ✈️ 大阪 ~ 長良川溫泉 備註⑤		✈️ 航機上 (機上輕食)	溫泉御膳	長良川岐阜 GRAND 溫泉 或 長良川溫泉 十八樓
<b>DAY 2</b> 飛驒高山【上三之町】(擁有「飛驒的小京都」的別稱,沿路酒店、味噌店、雜貨店、咖啡廳、餐廳、紀念品店等現代商店林立,但絲毫不損老街的歷史風情) ~ 眾神的淨土【上高地】(5月上旬至6月下旬期間賞高山時花、高嶺櫻等等)(欣賞猶如人間仙景的美麗景色) 備註⑩⑪ ~ 【大正池、河童橋】(上高地最漂亮的風景勝地) 備註⑩ ~ 溫泉鄉 備註⑫	酒店內	<b>[嚴選名物]</b> 飛驒牛 御膳 備註⑫	溫泉御膳 或 溫泉自助餐	【長野】 白馬東急溫泉 TOKYU HAKUBA 或 白馬MARRIOTT COURTYARD溫泉 或 立山 PRINCE 溫泉 或 白馬阿爾卑斯溫泉 
<b>DAY 3</b> 立山黑部〔採用 6 種不同交通工具橫跨日本屋脊〕 備註⑩⑪ ~ 扇沢 ~ 黑部水壩 ~ 黑部湖 ~ 黑部平 ~ 大觀峰 ~ 雪之大谷(位處 2000 多米高山,全長約 500 米,高約 20 米的雪牆通道,可親身體驗壯觀無比的感受)(而雪之大谷的周邊都會按不同時期舉行不同活動,如「雪之迴廊」(即日至 6 月 25 日)等等,可以自行去體驗雪之魅力!) 備註⑩ ~ 彌陀之原 ~ 美女平 ~ 立山 (❤️到訪立山黑部獲贈「立山黑部紀念單張」沿途蓋印立山黑部特色圖案,見証留念 備註⑩)	酒店內	立山地道 定食 備註⑩	酒店內 和洋創作 料理 或 日式御膳	【富山】 富山 OARKS CANAL PARK 或 富山新湊第一 CROSSBAY 或 高岡新大谷
<b>DAY 4</b> 日本三大名園*兼六園(4月中旬至5月上旬期間賞櫻)(因具備宏大、幽邃、人力、蒼古、水泉、眺望的特質而命名;可自行到兼六園的石川門外購買金澤名物 <b>金箔雪糕</b> ) 備註⑩ ~ 世界文化遺產【白川鄉·合掌村】(4月下旬至5月上旬期間賞櫻) 備註⑩⑪ ~ 空中展望台(可從高處將整個白川鄉一覽無遺,也是拍照名所) 備註⑩ ~ (約4小時車程)大阪	酒店內	<b>[北陸名產]</b> 喉黑魚料理 或 海鮮料理 備註⑩	~	大阪梅田 MONTEREY LE FRERE (設有大浴場) 備註⑩ (約237呎) (步行 5 分鐘可達梅田,方便購物) 或 大阪梅田 MONTEREY (約218-258呎) (步行 9 分鐘可達梅田,方便購物)
<b>DAY 5</b> 關西FACTORY OUTLET(店舖數量超過200間,只要來到這裡,幾乎你想要的東西全都找得到) ~ 大阪 ✈️ 香港	酒店內	OUTLET 內自費	✈️ 航機上 (機上輕食)	

- 備註
- ①須購買「縱橫旅安心」旅遊保險,已涵蓋 Covid-19 保障,以策萬全,安心出行。
  - ②建議旅行團服務費,每人每日 HKD130。
  - ③所有出入境、簽證、隔離、檢疫、疫苗、行程安排之措施,均以當地及香港政府公佈為準。
  - ④如未能入住行程表上之酒店,將會安排同級或提升更好之酒店。溫泉酒店晚餐,以酒店當天安排為準。如報名時為單人或單數組合,需繳付單人房附加費。
  - ⑤若遇第一天溫泉酒店滿室,將改為入住名古屋市中心(非溫泉),敬請知悉。
  - ⑥酒店WiFi上網服務及收費由酒店提供及公佈為準,請退房時支付有關上網費用。
  - ⑦行程安排及航班資料以團集合資料為準。航班時間以航空公司最終確認為準,恕不另行通知。  
行程、膳食內容及住宿次序如有改動,以當地接待安排為準。\* 不設停留改期返港。
  - ⑧前往上高地需要乘坐上高地環保巴士,其安排以國家公園提供的日子為準。上高地之(大正池及河童橋)被指定為自然保護區,須徒步約 2 至 3 小時遊覽。  
如因天氣、颱風或暴雨情況,因安全問題,從大正池沿上高地自然研究路步行至河童橋將會取消。  
4月15日至20日期間,若上高地仍未開山,將取消前往。
  - ⑨如因天氣、維修或不能預見的情況而不能乘搭立山的 6 種交通工具,將不會退款。  
立山地道定食或會因立山旅程之開始時間改為日式定食。立山黑部紀念單張位於立山黑部指南內,敬請注意。
  - ⑩世界文化遺產(白川鄉·合掌村),如入屋參觀資料館可前往購票(約 400 日圓),亦可自行前往野外博物館購票參觀(約 600 日圓)。  
空中展望台或因天氣、維修等特殊情況下關閉,將取消此景點,一切以當地安排為準。
  - ⑪櫻花及時花資料只供參考,盛放視乎天氣有差異。 ⑫如因坐席關係/預約滿席,將有可能改為其他餐廳享用日式御膳 或 其他膳食。
  - ⑬大浴場的開放時間為 06:00-11:00、17:00-24:00。
  - ⑭第 3 位如是 5 歲以下(佔床)均作成人計算(3 人同房),5 歲以下(不佔床)只需附加成人價錢的一半。後加床位為梳化床(SOFA BED)/榻榻米布團(TATAMI)。  
最終可否提升,出發前確認為準。若房間已滿將退回有關費用唯客人不可藉此退出。
  - ⑮立山黑部的雪之大谷、雪之迴廊等等的活動時間、內容、標題只供參考,實際以立山黑部公佈為準,敬請留意立山黑部之網頁。
  - ⑯若遇白馬溫泉酒店滿室,將有可能改為其他溫泉區。若仍無法安排,就會改為市中心酒店(非溫泉),敬請知悉。

包運送 20kg 行李

自費活動項目表,詳情請瀏覽 <https://goo.gl/2LAefr>



登記會員,盡享優惠

• 額積分累積送  
• 尊享生日禮遇  
• 洞悉最新資訊

[www.wpkq.com.hk](http://www.wpkq.com.hk)



出發前 2-5 日即可 Download!

旅團集合資料

下載易

更方便更快捷,隨時隨地 Get!

【大阪入·大阪走】		國泰航空公司	
香港 CX590/UO686	09:30 / 08:55	▶	大阪 14:00 / 13:25
大阪 CX561/UO687	16:55 / 14:20	▶	香港 20:25 / 17:50

※ 航班編號、起飛及回程時間,最終以航空公司決定為準。

### ♥縱橫旅安心就是不一樣的旅遊保障,讓您玩得更稱心!

為了令您享有更完善的旅遊保障,報名時須購買「縱橫旅安心保險」[基本計劃] (出示有效全年旅遊保險證明除外)

為您獻上不一樣的旅遊保障,包括:(細則受條款約束)

- 特設「家庭計劃」,受保子女數目不限
- 延長保障最長至離港前 3 小時及回港後 3 小時止
- 受保人因患病而須取消行程,都可以得到保障(上限 30000 元)
- 保障旅程中之消閒活動,包括熱氣球、跳傘、滑雪、水肺潛水等
- 保障因恐怖襲擊而引致之「個人意外」及「醫療費用」等索償

如投保【環球尊尚計劃】於紅色旅遊警示下,更可獲得取消或縮短行程之額外保障。

(指定團隊除外,請瀏覽 <https://www.wpkq.com.hk/info/travel-insurance>) 「縱橫旅安心」由安達保險有限公司 CHUBB 承保

CHUBB

登入了解更多保障



**【名古屋入/名古屋走】**

	早餐	午餐	晚餐	 酒店 備註⑩⑪
<b>DAY 1</b> 香港 ✈️ 名古屋 ~ 長良川溫泉 備註⑨		✈️ 航機上 (機上輕食)	溫泉御膳	長良川岐阜 GRAND 溫泉 或 長良川溫泉 十八樓
<b>DAY 2</b> 飛驒高山【上三之町】(擁有「飛驒的小京都」的別稱,沿路酒店、味噌店、雜貨店、咖啡廳、餐廳、紀念品店等現代商店林立,但絲毫不損老街的歷史風情) ~ 眾神的淨土【上高地】(5月上旬至6月下旬期間賞高山時花、高嶺櫻等等)(欣賞猶如人間仙景的美麗景色) 備註⑩⑪ ~ 【大正池、河童橋】(上高地最漂亮的風景勝地) 備註⑨ ~ 溫泉鄉 備註⑫	酒店內	<b>[嚴選名物]</b> 飛驒牛 御膳 備註⑫	溫泉御膳 或 溫泉自助餐	<b>【長野】</b> 白馬東急溫泉 TOKYU HAKUBA 或 白馬MARRIOTT COURTYARD溫泉 或 立山 PRINCE 溫泉 或 白馬阿爾卑斯溫泉 
<b>DAY 3</b> 立山黑部 (採用 6 種不同交通工具橫跨日本屋脊) 備註⑩⑪ ~ 扇沢 ~ 黑部水壩 ~ 黑部湖 ~ 黑部平 ~ 大觀峰 ~ 雪之大谷(位處 2000 多米高山,全長約 500 米,高約 20 米的雪牆通道,可親身體驗壯觀無比 的感受)(而雪之大谷的周邊都會按不同時期舉行不同活動,如「雪之迴廊」(即 日至 6 月 25 日)等等,可以自行去體驗雪之魅力!) 備註⑩ ~ 彌陀之原 ~ 美女平 ~ 立山 (❤️到訪立山黑部獲贈「立山黑部紀念單張」沿途蓋印立山黑部特色圖案, 見証留念 備註⑩)	酒店內	立山地道 定食 備註⑩	酒店內 和洋創作 料理 或 日式御膳	<b>【富山】</b> 富山 OARKS CANAL PARK 或 富山新湊第一 CROSSBAY 或 高岡新大谷
<b>DAY 4</b> 日本三大名園*兼六園(4月中旬至5月上旬期間賞櫻)(因具備宏大、 幽邃、人力、蒼古、水泉、眺望的特質而命名;可自行到兼六園的石川門外購 買金澤名物 <b>金箔雪糕</b> ) 備註⑩ ~ <b>世界文化遺產【白川鄉·合掌村】</b> (4月下旬至5月上旬期間賞櫻) 備註⑩⑪ ~ <b>空中展望台</b> (可從高處將 整個白川鄉一覽無遺,也是拍照名所) 備註⑩ ~ (約2.5小時車程) <b>名古屋</b>	酒店內	<b>[北陸名產]</b> 喉魚料理 或 海鮮料理 備註⑫	~	名古屋東急 或 名古屋HILTON  或 名古屋日航STYLE
<b>DAY 5</b> 日本最大【長島三井OUTLET PARK】(匯集約280間店舖,佔地面積 約4.5萬平方米,堪稱是日本規模最大OUTLET) ~ 大阪 ✈️ 香港	酒店內	OUTLET 內自費	✈️ 航機上 (機上輕食)	

- 備註
- ①須購買「縱橫旅安心」旅遊保險,已涵蓋 Covid-19 保障,以策萬全,安心出行。
  - ②建議旅行團服務費,每人每日 HKD130。
  - ③所有出入境、簽證、隔離、檢疫、疫苗、行程安排之措施,均以當地及香港政府公佈為準。
  - ④如未能入住行程表上之酒店,將會安排同級或提升更好之酒店。溫泉酒店晚餐,以酒店當天安排為準。如報名時為單人或單數組合,需繳付單人房附加費。
  - ⑤若遇第一天溫泉酒店滿室,將改為入住名古屋市中心(非溫泉),敬請知悉。
  - ⑥酒店WIFI上網服務及收費由酒店提供及公佈為準,請退房時支付有關上網費用。
  - ⑦行程安排及航班資料以旅團集合資料為準。航班時間以航空公司最終確認為準,恕不另行通知。  
行程、膳食內容及住宿次序如有改動,以當地接待安排為準。\* 不設停留改期返港。
  - ⑧前往上高地需要乘坐上高地環保巴士,其安排以國家公園提供的日子為準。上高地之(大正池及河童橋)被指定為自然保護區,須徒步約 2 至 3 小時遊覽。  
如因天氣、颱風或暴雨情況,因安全問題,從大正池沿上高地自然研究路步行至河童橋將會取消。  
4月15日至20日期間,若上高地仍未開山,將取消前往。
  - ⑨如因天氣、維修或不能預見的情況而不能乘搭立山的 6 種交通工具,將不會退款。  
立山地道定食或會因立山旅程之開始時間改為日式定食。立山黑部紀念單張位於立山黑部指南內,敬請注意。
  - ⑩世界文化遺產(白川鄉·合掌村),如入屋參觀資料館可行前往購票(約 400 日圓),亦可自行前往野外博物館購票參觀(約 600 日圓)。  
空中展望台或因天氣、維修等特殊情況下關閉,將取消此景點,一切以當地安排為準。
  - ⑪櫻花及時花資料只供參考,盛放視乎天氣有差異。
  - ⑫如因坐席關係/預約滿席,將有可能改為其他餐廳享用日式御膳 或 其他膳食。
  - ⑬第 3 位如是 5 歲以下(佔床)均作成人計算(3 人同房),5 歲以下(不佔床)只需附加成人價錢的一半。後加床位為梳化床(SOFA BED)/塌塌米布團(TATAMI)。  
最終可否提升,出發前確認為準。若房間已滿將退回有關費用唯客人不可藉此退出。
  - ⑭立山黑部的雪之大谷、雪之迴廊等等的活動時間、內容、標題只供參考,實際以立山黑部公佈為準,敬請留意立山黑部之網頁。
  - ⑮若遇白馬溫泉酒店滿室,將有可能改為其他溫泉區。若仍無法安排,就會改為市中心酒店(非溫泉),敬請知悉。

**包運送 20kg 行李**

自費活動項目表,詳情請瀏覽 <https://goo.gl/2LAefr>



**登記會員,盡享優惠**

- 儲積分當錢洗
- 尊享生日禮遇
- 洞悉最新資訊

[www.wwpkg.com.hk](http://www.wwpkg.com.hk)



出發前 3-9 日即可 Download!

**旅團集合資料**

**下載易**

史方便 史快捷 · 隨時隨地 Get!

【名古屋入·名古屋走】  			
香港 CX536/UO680	10:10 / 09:50	▶	名古屋 15:10 / 14:20
名古屋 CX539/UO681	16:15 / 15:20	▶	香港 19:30 / 19:00

\* 航班編號、起飛及回程時間,最終以航空公司決定為準。

**♥ 縱橫旅安心就是不一樣的旅遊保障,讓您玩得更稱心!**

為了令您享有更完善的旅遊保障,報名時須購買「縱橫旅安心保險」[基本計劃] (出示有效全年旅遊保險證明除外)

為您獻上不一樣的旅遊保障,包括:(細則受條款約束)

- 特設「家庭計劃」,受保子女數目不限
- 保障保障最長至離港前 3 小時及回港後 3 小時止
- 受保人因患病而須取消行程,都可以得到保障(上限 30000 元)
- 保障旅程中之消閒活動,包括熱氣球、跳傘、滑雪、水肺潛水等
- 保障因恐怖襲擊而引致之「個人意外」及「醫療費用」等索償

如投保【環球尊尚計劃】於紅色旅遊警告下,更可獲得取消或縮短行程之額外保障。

(指定團隊除外,請瀏覽 <https://www.wwpkg.com.hk/info/travel-insurance>) 「縱橫旅安心」由安達保險有限公司 CHUBB 承保

**CHUBB**

登入了解更多保障

