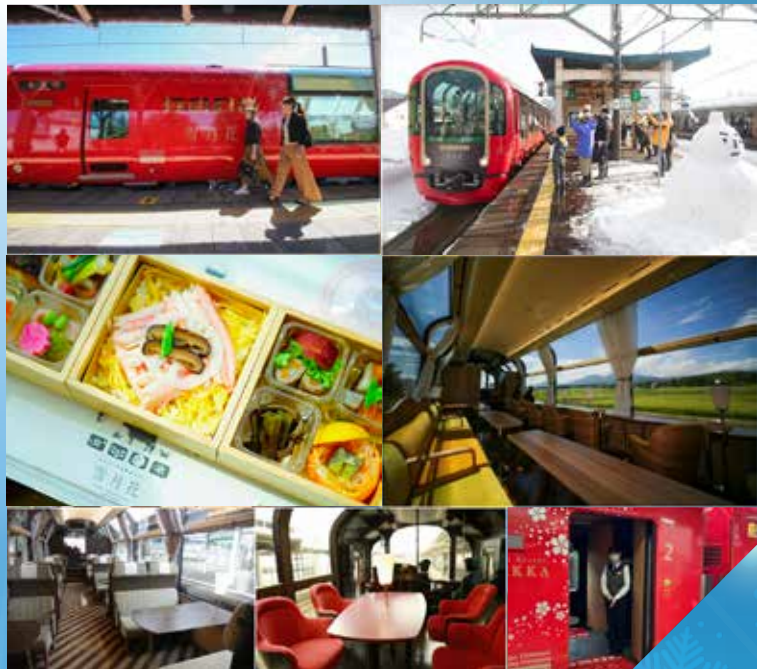


新潟・雪見の美食鉄道 にいがた



冬だけの

雪月花
ちがこトキメキリゾート
Echigo TOKIMEKI Resort.
SETSUGERKA



Hk express

【2月11日出发 雪見美食專列】

7天
JSN7TR

新潟「雪月花」列車・8000 棵河津櫻祭・熱海梅園祭・
東京德國村冬季彩燈節 LIGHTUP・鎌倉物語・
長野白馬 MT. HARBOR 絕景・小江戸川越

縱橫遊
www.wwpkg.com.hk



更快捷・更方便・更全面 電話報名中心
34430880
日本團 按1+1字

山海滿喫，華麗鐵道「雪月花」專列



設計デザイン統括 川西康之

以「新潟製造」為傲，玻璃景觀窗日本之最

雪月花列車運行於 JR 北陸線「上越妙高」與「系魚川」站間，由日本著名設計師川西康之所率領的 Ichibansen/nextstations 公司操刀，車身採用新潟代表色朱紅，繪以雪、月、花三種圖騰，袖珍如銀河星砂的圖紋綿延車身，盡顯帝王貴氣。雪月花列車主張「All made in NIIGATA」，車體於本地製造，車廂桌椅均以越後杉製成，五金使用燕三條地區出產逸品。為達到最佳視野，特設日本鐵路最大玻璃窗，2.3 米高的寬闊視野，將山川海色盡收眼底。列車分為 1 號及 2 號車廂：取代無聊的制式皮座椅，乘客可以窩居 1 號車廂的半月椅小酌怡情，或倚著吧台沙發，閱覽窗景如電影川流不息。2 號車廂則為復古奢華的餐廳酒吧，佐以精緻和食便當，自飲食品酌自然奧妙。



雪国体験

知られざるえちごの旅へ

雪見+美食，奢華 4 小時漫遊之旅

雪月花列車以慢速行駛，由系魚川站至上越妙高站，約需時 4 小時。上車後，會安排享用由當地著名デュオ・セッソ烹調，使用新潟時令的當地食材製作出色彩繽紛的和洋中式便當，可邊享用美食邊欣賞日本海和妙高山的山海美景。途中各站會停車，直江津站約 15 分鐘，高田站約 1 小時 45 分鐘(落車乘搭巴士遊覽高田市雁木通，參觀高田醫女博物館和高田世界館，還可以買買當地特產或手信)，新井站約 10 分鐘。

系魚川站到直江津站這一段為海線，能夠清楚的眺望日本海全景，此外，這一段路由海岸延伸到山脈，可以看到列車不斷的進出山洞。還有雪月花行走的妙高地區以大雪聞名，更可看到浪漫的雪景。

途中落車前往高田雁木通 參觀雪國的城下町

備註①

所謂「雁木」，就是冬天積雪時、為確保走道而建造的有屋簷遮蓋的走道。這構想是豪雪地區居民的智慧下構產生的建築方式。冬季積雪時節可以保持道路淨空，不只讓當地人好通行，也是對來訪觀光客的體貼。江戶時代前期開始建造，上越市的雁木走道總長綿延約 16 公里，長度高居日本第一。

高田醫(音同「鼓」)女博物館

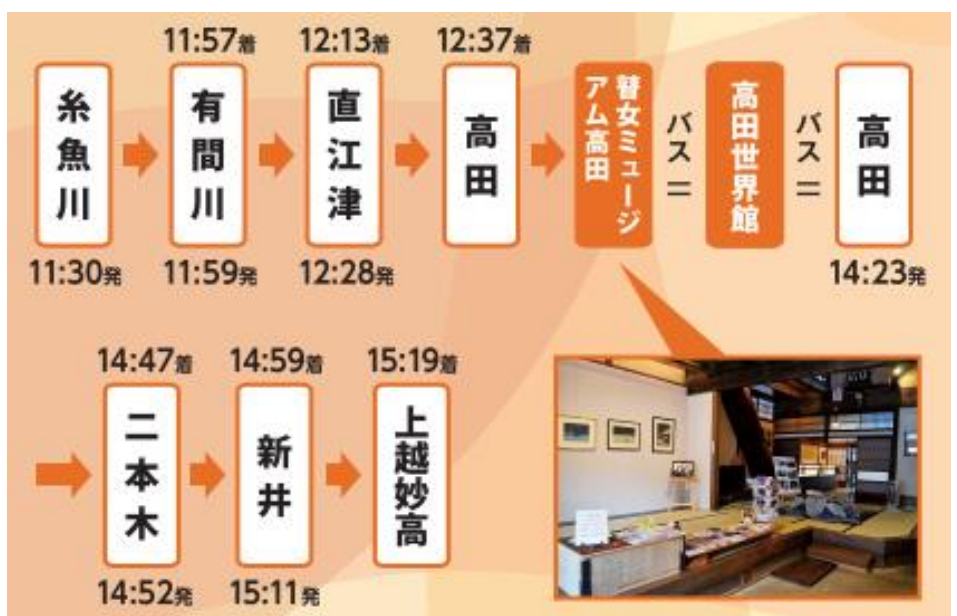
備註②

醫女是指古代與近代日本的女性盲人賣藝者。高田醫女博物館建於 1937 年，是一間典型的雁木式建築，被列為國家登錄有形文化遺產。在博物館內可以通過視頻和照片了解高田醫女的文化和歷史。

高田世界館

備註③

於 1911 年開始營業，目前還有在營業，是目前日本最古老的電影院。建築物本身是國家登錄有形文化遺產，同時被認為近代化產業遺產。



沿河邊盛放的 8000 株河津早櫻【伊豆河津櫻祭】

日本一般的賞櫻期是 3 月下旬到 4 月上旬。然而根據櫻花品種不同，花期都有所不同。河津櫻花則由 2 月中旬至 3 月中旬，相比日本其他地區櫻花期足足早了近個半月。河津櫻由於在靜岡縣河津町被發現，所以被命名為河津櫻。其特徵是單瓣大朵，色澤呈深粉紅；其特性是沿河岸栽培，因此河津川沿岸長滿長達 3km 的櫻花樹徑。

河津地區共有約 8,000 棵櫻花樹，有些地方甚至形成櫻花隧道。位於荒倉橋與來宮橋之間的路段的櫻花樹下更種有油菜花。兩者同期綻放，浪漫的粉紅色搭上鮮艷的黃色，充滿春天的生氣，成為河津櫻景緻的特色。每年均吸引約一百萬人前來參與這個廣受歡迎的盛會。

河津櫻祭期間將會有約近 300 個攤檔在路旁擺賣，當中有地道的農民特產、各式期間限定櫻花主題手信小食等。以伊豆為舞台的名作「伊豆舞孃」(伊豆の踊子)經由吉永小百合與山口百惠演出成電影後更為人知。而在河津櫻祭典期間，除有機會和年度選出的伊豆舞孃免費合照之外，也可以免費體驗穿上伊豆舞孃的服裝喔。



櫻花樹與油菜花



櫻花隧道



伊豆舞孃



櫻花鯛魚燒



豐泉足湯

伊豆有名的除了河津櫻之外，還有療癒身心的暖暖溫泉。在尚未回暖的一二月，將賞櫻後的疲憊雙腳浸泡在熱呼呼的泉水之中，相當舒服！有些足湯區域是免費的，來這裡賞櫻的同時大家也可以體驗一下免費又舒服的足湯喔。(小提醒：若有泡足湯的準備，記得攜帶毛巾喔！)。

今年活動內容尚待公報，可參考河津町觀光協會資訊



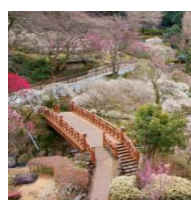
伊豆河津櫻祭

伊豆・箱根

伊豆及箱根環境優美，可觀賞富士山、蘆之湖、駿河灣等美景。天然資源豐富，又是溫泉勝地，而且鄰近東京，向來是日本的旅遊熱點。

全日本最早盛放的梅花【熱海梅園祭】

以號稱日本第一的早開梅花而著稱的梅園。每年 11 月下旬開始，第一批梅花先綻放，之後按早、中、晚依次開花至 3 月，也就在熱海梅園可以欣賞到很長時間的梅花。這裡有白梅、紅梅、混色梅、泛綠的白梅，各種各樣的梅花，令人流連忘返。包括樹齡超過百年的古樹在內，總計有 60 個品種、469 棵梅樹在這裡爭奇鬥艷。在此期間，園內還會開放足浴、特產店。週日、國定假日可以品嚐到甜酒，祭典期間會舉辦落語會、藝妓表演、腹語術等各種各樣的活動。



東京德國村冬季彩燈節 LIGHT UP

關東 3 大夜景彩燈之一，300 萬顆 LED 規模的盛大光彩燈節



東京德國村位於東京灣東部區的千葉縣袖浦市的自然大景區，占地 27 公頃，東京巨蛋的 19 倍。園區以德國田園風景著名，年平均遊客超過 100 萬。園內有遊樂場、花園、動物園、農園、湖泊、推杆高爾夫球場、草坪廣場、餐廳、遼闊的花草坡，兒童遊具，娛樂項目豐富多彩，處處體現人與自然共存的主題。

冬天期間限定的東京德國村冬季彩燈節終於來到第十四屆，園方充分運用寬敞的草坪廣場打造成五彩繽紛的夜景彩燈，更以其無以倫比的美麗被評為「關東 3 大夜景彩燈」之一！同時也高居日本 4000 位夜景鑑賞士實地走訪票選出來的全國彩燈秀排行榜綜合娛樂部門第 2 名！



每年彩燈的設計會因應主題重新打造，永遠都有不同的感動和新鮮感。可愛的燈光擺設加上色彩強烈而鮮明的燈飾，展現了一個時尚而萌萌的夢幻童話世界。今年的主題是「Fun! 幸運隨著燦爛的笑容而來」，LED 燈泡更增至 300 萬顆，營造出美麗夜燈秀，為園區帶出夢幻的歡樂氣氛。還可以搭上園區內的摩天輪，從高處一覽東京德國村冬季燈光秀的絕美景色。還有配合音樂而變化的燈光秀，以及裝飾整個花草坡而成的關東最大規模地表 3D 燈光畫，及夢幻的彩燈隧道，精彩看點紛呈，讓遊客們流連忘返。

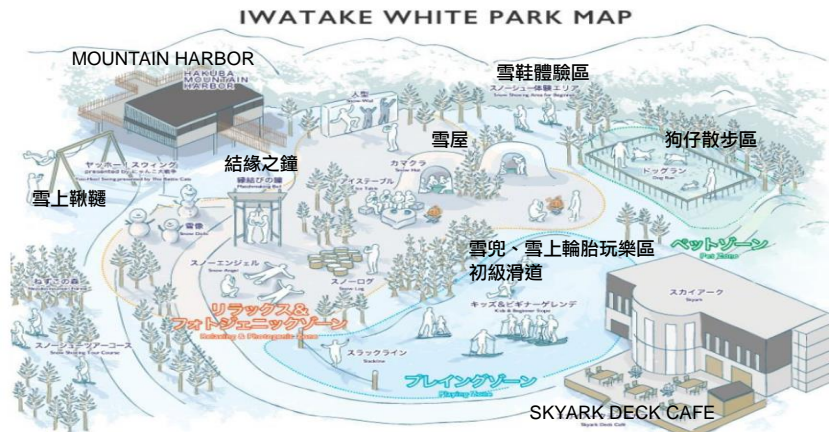
白馬 MOUNTAIN HARBOR + IWATAKE WHITE PARK

將北阿爾卑斯山雄偉山景盡收眼底，人氣冰雪樂園開心玩樂

在充滿神聖象徵的白馬三山（白馬岳、杓子岳、白馬鬮ヶ岳）正對面，一個名為「HAKUBA MOUNTAIN HARBOR」的全新綜合商業設施落戶在白馬岩岳之上。

在標高 1,289m 的山頂之上，設施的戶外平台是能將北阿爾卑斯山雄偉山景盡收眼底的話題露天咖啡。設施內還有創業於 1990 年來自紐約的老字號麵包店「THE CITY BAKERY」，故能一面享用現烤麵包，一面配著咖啡，享受北阿爾卑斯山在你眼前一望無際的壯麗絕景。雪季能不時望見滑雪者與滑雪板玩家縱橫於 Iwatake Back Bowl 的英姿。

此外位於山頂上的「IWATAKE WHITE PARK」讓人充分享受冬季觀光的冰雪戶外設施。園區內除了有雪靴步行體驗、狗仔散步區和雪洞等，新建的大型鞦韆更是必到熱點，盪鞦韆時如像雲飛翔一般，盡覽群山雪景，已成為日本 SNS 的話題熱點！



鎌倉-江之島物語

江之島-鎌倉位於湘南地區，鎌倉幕府（1192年-1333年）時期的政治中心。由於鎌倉是超過 700 年歷史的古都，因此留下了為數眾多的神社和佛寺等歷史性建築。要數最有歷史淵源的必定是開創了鎌倉幕府的武將源賴朝所建造的【鶴岡八幡宮】。1192年，賴朝公被任命為征夷大將軍創建了鎌倉幕府（1192-1333）。從此日本的政治中心就從京都轉移到了鎌倉，日本首個武士政權應運而生。鎌倉幕府期間，鶴岡八幡宮是舉行莊嚴儀式的宗教中心，為幕府的政治中心發揮重要作用。

鎌倉的好去處除了現代人所熟悉的【鎌倉大佛】外其實還有植物園、利用天然洞窟建造的神社、以及供奉海上女神的神社等多個景點。

近年新興的景點就有著名漫畫《男兒當入樽》(SLAM DUNK)的舞台「鎌倉高校前站」，粉絲們可以到訪該地捕捉改編動畫中的經典場面。鎌倉最著名的名產店街就非【鎌倉小町通商店街】莫屬，從日式雜貨到精美小禮品均應有盡有。位於鎌倉市區西南側「湘南」岸邊的江之島是座面積僅約 0.4 平方公里的陸連島。島上的【江島神社】源於西元 552 年左右。神社內供奉著女神三姐妹，在鎌倉時代被尊為戰爭之神，而後因江戶時代國泰民安，便轉變為才藝、音樂、智慧之神。如今則被奉為海與水、幸福與財富、學藝精進之神。此外島上還有能飽覽大海和富士山的景色的江之島 Samuel Gocting 花園和展望燈塔。



【鎌倉大佛】

鎌倉的大佛是阿彌陀佛青銅像，位在高徳院內。高 13.35 公尺，大佛是日本第二大的佛像（最大的位於奈良的東大寺）。



【鎌倉小町通商店街】

著名的禮品店有專門售賣吉卜力商品的「橡子共和國」和今治毛巾專賣店。特色小食則有吻仔魚天婦羅、紫薯可樂餅、鎌倉燒等。



【江島神社】

據說其中的洗錢白龍王泉吐出來的水是黃金淨水，有再生財富的作用。因此大家會來這裡洗錢，洗淨過後的錢拿回家用會有錢滾錢的效果。



小江戸川越 懷舊老街

素有「小江戸」之稱的川越市一直在保護修繕其江戶時期的建築，包括民宅、藏造街巷和許多日本國家重要文化遺產建築，在 1999 年獲得文化廳選定為重要傳統建築物保存地區。川越最著名的是「時之鐘」的鐘樓。鐘樓是在距今約 400 多年前由川越的藩主所建。每天共敲鐘 4 次。而鐘樓的鐘聲，被日本環境省納入標誌性的「日本音景百選」之列。

川越一番街長數百米，兩旁倉庫林立。這些舊式建築讓你回到舊城區的光景。街道上的木造建築與現代的日本建築非常不同。在江戶時期，倉庫建築在日文稱為「藏造」，使用木材與黏土牆建成。藏造走在成排並鄰延伸，彷彿穿越時光到了江戶時代。

| | | 早餐 | 午餐 | 晚餐 |  酒店 備註①② |
|--|--|-----|--|--|--|
| DAY 1  | 香港 ✈️ 東京 ~ * 德國村冬季彩燈節 (被評為「關東3大夜景彩燈」之一! 同時也高居日本4000位夜景鑑賞士實地走訪票選出來的全國彩燈秀排行榜綜合娛樂部門第2名! 今年LED燈泡更增至300萬顆, 營造出美麗夜燈秀) | |  航機上 (機上輕食) | ~ | 【千葉縣】 千葉 OKURA AKADEMIA 或 千葉 OKURA |
| DAY 2  | 鶴岡八幡宮 (鎌倉幕府期間, 鶴岡八幡宮是舉行莊嚴儀式的宗教中心, 為幕府的政治中心發揮重要作用) ~ 鎌倉小町通商店街 (深受日本人歡迎的美食街道, 全長約 360 米, 食店卻有 100 間以上, 方便邊逛邊品嚐優質平價日本美食) ~ * 古都鎌倉的象徵【鎌倉大佛】 (位於古都鎌倉的淨土宗寺院高德院內的阿彌陀如來青銅坐像, 建造於 1252 年, 是古都鎌倉的象徵之一) ~ 鎌倉物語取景【江之島】 步行前往參觀: 【 江之島弁天橋 】~ 日本三大財神【江島神社】 (島上優美的風景以及充滿特色餐廳和小店的神社參道, 更是《鎌倉物語》的取景地) ~  * 熱海梅園梅花祭 (全日本最早盛放的梅花, 總計有 60 個品種、469 棵梅樹在這裡爭奇鬥艷) 備註② ~ 溫泉鄉 | 酒店內 | 小町通商店街 自費 | | 【靜岡縣】 今井濱溫泉 今井莊 或 今井濱東急溫泉 RESORT |
| DAY 3  |  伊豆河津櫻祭 (有約8,000棵櫻花樹, 有些地方甚至形成櫻花隧道。位於荒倉橋與來宮橋之間的路段的櫻花樹下更種有油菜花, 浪漫的粉紅色搭上鮮艷的黃色, 成為河津櫻景緻的特色) 備註② ~ * 西湖合掌村 (重現日本60年代鄉土風景的聚落, 可遠眺世產富士山) 備註② ~ 溫泉鄉 | 酒店內 | ~ | 溫泉料理 或 溫泉自助餐 | |
| DAY 4  |  「 細心安排約 10:00 出發, 約 15:00 返回, 讓你有充裕時間享受溫泉 」  * 日本的阿爾卑斯絕景【白馬 MOUNTAIN HARBOR】 ( 乘搭約 8 分鐘的登山纜車直達白馬岩岳山頂上的「HAKUBA MOUNTAIN HARBOR」, 將北阿爾卑斯山絕景盡收眼底。設施內還有來自紐約的老字號麵包店「THE CITY BAKERY」, 故能一面享用現烤麵包一面配著咖啡, 享受北阿爾卑斯山在您眼前一望無際的絕景。可前往鄰近 岩岳山頂玩雪新景點 IWATAKE WHITE PARK : 除了新手滑雪區外, 亦可體驗純粹的玩雪樂趣及充分享受冬季觀光的冰雪戶外設施, 如雪上鞦韆(500 元/回)、雪橇、雪上輪胎等) 備註② ~ 溫泉鄉 | 酒店內 | ~ | | 【連泊 2 晚】 【長野縣】 白馬東急溫泉 TOKYU HAKUBA 或 白馬MARRIOTT COURTYARD |
| DAY 5  |  冬季限定【*新潟「雪月花」雪見美食專列】· 奢華 4 小時漫遊之旅 (系魚川站上至越妙高站, 11:30 出發, 透過全景觀玻璃車身, 邊賞雪國新潟美景, 邊品嚐使用新潟時令的當地食材製作出的午膳便當。途中亦會於高田站落車前往 高田雁木通觀光約 2 小時 , 參觀高田鼗(音同「鼓」)女博物館、高田世界館) 備註② ~ 溫泉鄉 | 酒店內 | 【車內享用】 精緻和食 便當 | | 【長野縣】 輕井澤 LE GRAND 頂級溫泉 RESORT 或 輕井澤 1130 溫泉 或 輕井澤 GREEN PLAZA 溫泉 |
| DAY 6  | 群馬縣蒟蒻樂園 (群馬縣的蒟蒻生產量為全日本第一, 樂園內可品嚐到蒟蒻果凍、參觀蒟蒻製造工廠等, 更提供了約30種的蒟蒻料理、甜品, 讓您將蒟蒻了解透徹) ~ 小江戶川越 (以完整保留日本江戶時代的建築、傳統文化、文化遺產而聞名, 充滿古舊情懷) ~ 東京繁華地區 (會因應住宿/晚餐地點而前往不同地區) | 酒店內 | ~ | 網燒 或 SHABU SHABU | 東京頂級 涉谷 CERULEAN TOWER (房間約 398 呎) 或 東京 NEW OTANI (臨近迎賓館及皇居) |
| DAY 7 | 酒井OUTLET (知名品牌如AGNES B、COACH、DISNEY STORE、DIESEL、LEGO、GAP、BANANA REPUBLIC等)~ 東京 ✈️ 香港 | 酒店內 | OUTLET 內自費 |  航機上 (機上輕食) | |

■ 備註

- ①須購買「縱橫旅安心」旅遊保險, 已涵蓋 Covid-19 保障, 以策萬全, 安心出行。
- ②建議旅行團服務費, 每人每日 HKD130。
- ③所有出入境、簽證、隔離、檢疫、疫苗、行程安排之措施, 均以當地及香港政府公佈為準。
- ④如未能入住行程表上之酒店, 將會安排同級或提升更好之酒店。溫泉酒店晚餐, 以酒店當天安排為準。如報名時為單人或單數組合, 需繳付單人房附加費。
- ⑤酒店 WIFI 上網服務及收費由酒店提供及公佈為準, 請退房時支付有關上網費用。
- ⑥行程安排及航班資料以旅團集合資料為準。航班時間以航空公司最終確認為準, 恕不另行通知。行程、膳食內容及住宿次序如有改動, 以當地接待安排為準。
※ 不設停留改期返港。
- ⑦櫻花及梅花資料只供參考, 盛放視乎天氣有差異。
- ⑧如遇登山纜車臨時運休, 將取消此景點, 並改為WOOD PARK玩雪, 一切以當地安排為準。
- ⑨乘搭巴士前往高田雁木通, 參觀之景點以當地安排為準。
- ⑩如遇西湖合掌村臨時休園, 將改為前往「萌木之村」。

自費活動項目表, 詳情請瀏覽 <https://goo.gl/2LAefr>



登記會員, 盡享優惠

- 儲積分當錢洗
- 尊享生日禮遇
- 洞悉最新資訊

www.wwpkg.com.hk



出發前 3-5 日 可以 Download
旅團集合資料

下載易

更方便更快捷, 隨時隨地 Get!

包運送 20kg 行李

| 【東京入·東京走】 | | Hkexpress | |
|-----------|-------|-----------|----------|
| 香港 UO870 | 10:50 | ▶ | 東京 15:55 |
| 東京 UO871 | 16:55 | ▶ | 香港 21:20 |

※ 航班編號、起飛及回程時間, 最終以航空公司決定為準。