



富山灣·義經岩·立山連峰

昇龍道

Shoryudo



天然の生け簀

富山灣鮭

toyamawan-sushi

富山能登



6天
JKX6TY

[國泰]《昇龍道》富山五箇山合掌村·雨晴海岸·松葉蟹拍賣見學·庄川峽遊船·和倉多田屋溫泉

國泰航空公司

2023年2月1日至3月31日出發

※出發日期以報名時為準

北陸小清新 富山深度遊

世界文化遺產

眺望世界最美麗海灣

欣賞雪之立山連峰

知名日本建築師設計

北陸富山縣唯一國寶

欣賞日本本州峽谷秘境

觀摩當地漁人拍賣盛況

份量十足的厚切壽司

【五箇山·合掌村】

【富山海王丸公園】

【雨晴海岸】

【富山玻璃美術館】

【高岡山瑞龍寺】

【庄川峽遊船】

【新湊漁港拍賣見學】

【富山灣時令壽司】



縱橫遊 WWPKG 常務董事 袁振寧先生(右一)喜歡旅遊，醉心研究日韓歐美澳等旅遊文化。前往「和倉溫泉多田屋」實地考察時，獲多田屋會長多田邦彦(左一)親切接待並留影。

縱橫遊

www.wwpkg.com.hk



更快捷·更方便·更全面 電話報名中心
34430880
日本團 按1+1字

世界文化遺產【五箇山・合掌村】

感受日本鄉村純樸之風

說到合掌村，其實五箇山也同樣作為合掌村於 1995 年獲聯合國教科文組織登錄為世界文化遺產！五箇山位於富山縣西南端的南礪市地域，現存有 32 棟。其中大多約是 100 至 200 年前建造，較老舊的據說約為 400 年前所建。

雖然規模比白川鄉小，但五箇山合掌村內仍有居民在此生活。山里的文化中所隱含的傳統合掌家屋及其歷史直到現在依舊繼續傳承著，也因此保存了更原始的合掌村風貌而不會過於商業化，是深度體驗合掌村純樸民風的最佳地點！

被豐富的大自然包圍的合掌村能見到積雪時的冬季景色，及漫漫長冬結束後發芽的新綠，比山麓早一點出現的鮮艷楓葉告知秋天的到來等等，在這裡能體驗到山里在四季變遷時，景色 360 度變化的全景。包含白天在內，每個季節會打上燈光，有如身置幻想空間的感覺讓人陶醉，您能在此享受到非凡的日常。請務必到此欣賞出現在暮色之中的日本原始風景！



五箇山豆腐



筑子與垂舞

「筑子」是以越中五箇山為中心所傳承下來的古代民謠。每年春、秋於上梨白山宮祭禮時，都會在舞殿跳舞奉納。這首祈求及慶祝五穀豐穰的純樸民謠民舞需由男性身穿直垂、括袴、綾蘭笠靈活豪邁地打響 Sasara 並一邊跳著「Sasara 舞」，而女性則是在額頭綁上頭飾，手持兩邊綁上的紙垂，優雅地跳著「垂舞」。

除了民謠等文化遺產外，五箇山獨特的飲食文化也伴隨著傳承到了現代。其中一個便是製法獨特，自古流傳下來的「五箇山豆腐」。其特徵是水分少而堅實，就算用繩子綁住也不會走樣。這樣堅實的豆腐傳達了大豆本來的風味及本來的模樣。其他還有加了天師粟的「枳餅」及被當成過冬存糧的「醃漬紅蕪菁」，還有全國少見的「岩魚握壽司」等。

庄川峽遊船

欣賞日本本州の峽谷秘境

位於富山縣西南部的庄川峽，蜿蜒在小牧水庫與祖山時間，流量充沛而寧靜，庄川兩岸深谷幽靜的山上，延綿不斷的山峰鋪上富有生氣的綠，佇立船板上有著感受大自然的悸動。乘坐遊覽船穿梭於其中，所以沿途隨著太陽光影的變化、及峽谷高低起伏，山光水影變換著不同的顏色，時有飛鳥掠過頭頂。如鏡面般的水面，完美倒映著天與山，那樣的映射實在令人迷醉。



富山灣、義經岩與立山連峰



新建成的室內展望平台



雨晴海岸

世界最美麗海灣・眺望積雪立山連峰

富山灣經聯合國教科文組織下的「世界最美麗海灣組織」正式審定為「世界最美麗海灣」之一。由雨晴海岸到冰見市松田江的長濱均被選入「白沙青松百選」與「日本的渚百選」。相傳源義經在落難奧州的途中在一岩石等待陣雨放晴的，地名「雨晴」也由此而產生。從海濱遙望可越過富山灣看見海拔 3000 公尺的立山連峰的宏偉氣象，其雄姿隨四季變換而變化，美麗的使人屏住氣息。

松葉蟹拍賣會見學

觀摩拍賣盛況・品嚐新湊漁港海鮮

新湊漁港和一般的魚市場於早上拍賣不同，於下午 1 點開始進行午間的拍賣。由於流入富山灣的水都來自庄川峽、小矢部川、白山山系和飛驒山，當中含有多種礦物的礦水也都充分地注入到新湊的海裡。因此新湊的魚介類能夠獲得充分的營養成長。除了能觀摩到拍賣現場外，還能以令人難以置信的價錢享用新鮮的白蝦、松葉蟹、螢光烏賊、鰯魚、貝類等等，蟹類還會有專人填忙拆解。



松葉蟹的拍賣盛況



白蝦粉末所製作的軟雪糕

風格多樣的琉璃作品



時尚的玻璃外觀



富山玻璃美術館

世界知名的日本建築師隈研吾設計

富山市玻璃美術館是日本首屈一指的玻璃藝術博物館，由世界知名的日本建築師隈研吾設計建造。隈研吾以富山市旁的旅遊區立山為設計靈感，運用木材與玻璃建構，一層層往上走，最終到達美術館層來代表「登頂」的意思。從進入美輪美奐的建築內部，到六樓嘆為觀止的天窗採光玻璃藝術品花園，諸如才華橫溢的戴爾·奇胡利的玻璃藝術作品，這裡的玻璃陳設就是他在世界上規模最大的作品之一。

體驗【食物樣本 DIY】

親手整得意逼真美食

相信大家有見過日式餐廳的櫥窗放了幾可亂真的食物樣本，賣相吸引，令人食指大動。這些維妙維肖的食物樣本其實是用熱蠟或樹膠製作，經專業人士用巧妙的手工製成。如今日本大多數的食物樣本仍然出自郡上八幡的食物樣本公司的手筆，可謂專業至極。在食物樣本工房內除了可欣賞到不同的食物樣本外，**我們還特意為您安排可以親手製作一份屬於自己的食物樣本！**



維妙維肖的食物樣本



用熱蠟或樹膠製作

富山灣壽司

份量十足的厚切壽司 · 啖啖滿足 

富山灣是日本廣為人知的海魚、貝類等海鮮的寶庫。日本海棲息約 800 種魚類、貝類的海鮮，其中約有 500 種能在富山灣找到。因為富山灣的地理位置十分優秀，在靠近海岸的區域有一個深度超過 1000 米的大海溝「藍瓶海溝」，亦因此深度令富山灣能容納三層海水（江河水、暖流海水、深層海水），造就了富山灣既有隨暖流前來覓食的海魚、亦有生活在冷冰深海的蝦、蟹等海鮮，連鱒魚、白蝦等用於較罕見的海鮮也能在這裡找到，可謂「海味之寶庫」，因此能在這裡品嚐到各種各樣的魚生、壽司、海鮮等。



富山灣海鮮知多 D



富山灣受到大自然恩惠一年四季都捕撈到豐富海鮮的富山灣，再加上打撈地點與漁況十分相近，為鮮度提供了保障。富山壽司的精髓就是「時令海魚」，比方說冬令有紅堪察加擬石蟹、小金槍魚、白蝦、牡丹蝦、加賀螺、鱒魚，請您盡情品嚐富山出產的天然、新鮮的時令海鮮！



天然の造り
富山湾鮭

嚴選宿泊

能登半島和倉溫泉 · 水邊宿泊百景 No. 1

多田屋

TADAYA

www.tadaya.net/



能登乃國・和倉溫泉 TADAYA

多田屋



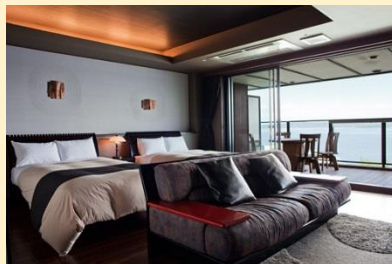
多田屋座落於臨近日本海的能登半島海邊，環抱七尾海灣及周邊翠巒壯闊景色，坐在大堂能透過落地玻璃窗欣賞到七尾海灣的風景，酒店更有其專屬的棧橋，可以在棧橋上欣賞日落，多田屋更榮獲日本宿泊網站《樂天》認定為水邊宿泊百景 No. 1!

可以每位 HK\$1500 提升

「抱月」私人露天風呂房間

(房間約 460~775 呎) (房間非溫泉水)

「抱月」私人露天風呂房間，每間房間都有獨特的風格，有典雅的日式風韻、有時尚的摩登風格，全都有雙人床及和室，更附有陽台及露天風呂(非溫泉水)，讓您一邊欣賞陽台的美麗七尾海灣海景，一邊享受私人露天風呂之趣，靜享舒適時光。



日本の宿

樂

能登半島和倉溫泉

樂

NOTORAKU

www.notoraku.co.jp/



能登半島和倉溫泉「樂」的溫泉有 1200 年歷史，泉水穿過花崗岩流出，水質是氯化鈉及氯化鈣，有舒緩神經、肌肉痠痛及有消除疲勞的功效，一邊望著美景，一邊浸溫泉，是放鬆心情的好方法。



入住能登半島和倉溫泉【樂】每位 HK\$800 提升
「樂」私人按摩池+觀景陽台房間

(房間約 380~400 呎) (房間非溫泉水)

「樂」私人按摩池+觀景陽台房間採用純和式或和洋式房間，純和式風格典雅，木質色調讓人感覺溫泉；和洋式房間結合傳統和風風味與時尚的設計，簡約精緻。房間內設有私人按摩池(非溫泉水)，讓您身心都得到最好的保養。房內設有觀景陽台，可欣賞能登半島的景色，或有機會能欣賞的美麗海景。

【名古屋入・名古屋走】

	早餐	午餐	晚餐	酒店 備註④⑤
DAY 1 香港 → 名古屋 ~ 溫泉鄉		✈️ 航機上	溫泉御膳 或 溫泉和洋 自助餐	郡上八幡溫泉 或 惠那峽 GRAND 溫泉
DAY 2 *食物樣本 DIY 製作體驗(約 30 分)(親手製作屬於自己的「天婦羅+生菜」, 更可以購買各種趣怪食物樣本) 備註④ ~ 世界文化遺產【五箇山・合掌村】(不用一釘一鐵建造的童話村) 備註④⑤ ~ 和倉溫泉 🍷 *入住「能登半島多田屋溫泉」, 可每位 HK\$1500 提升入住「抱月」私人露天風呂房間 備註④⑤ *入住「能登半島和倉溫泉樂」, 可每位 HK\$800 提升入住「私人按摩池+觀景陽台房間」備註④⑤	酒店內	鄉土料理	溫泉御膳 或 溫泉和洋 自助餐	【石川縣和倉溫泉】 水邊宿泊百景No.1 多田屋溫泉 【可提升「多田屋抱月」 私人露天風呂房間】 或 百選溫泉旅館 第45位 能登半島和倉溫泉樂 【可提升「能登半島和倉溫泉樂」 私人按摩池+觀景陽台房間】
DAY 3 雨晴海岸(雨晴海岸被選為「白沙青松百選」與「日本的渚百選」。如天氣晴朗可從海濱遙望可越過富山灣看見海拔 3000 公尺的立山連峰的宏偉絕景) ~ *新湊漁港午間拍賣會見學(除了能觀摩拍賣現場外, 還能以相宜的價錢享用到新鮮的白蝦、松葉蟹、螢光烏賊、鰯魚、貝類等等) 備註④ ~ 富山海王丸公園・眺望最美麗海灣(富山灣經聯合國的「世界最美麗海灣組織」列為世界最美麗海灣之一, 可欣賞巨型帆船海王丸號與最美麗海灣景色並列的壯觀場面) 備註④ ~ *富山玻璃美術館(由世界知名的日本建築師隈研吾設計, 建築內部美輪美奐, 展示了來自於日本以及西方玻璃藝術家的作品, 空間寬敞令人感到十分舒適) 備註④	酒店內	新湊漁港 內自費	富山灣 獨特時令 壽司 備註④ 壽司店歷史悠久 部分採用傳統 榻榻米座席 別具日式風味	富山 OARKS CANAL PARK 或 富山全日空 或 高岡新大谷
DAY 4 *北陸富山縣唯一國寶【高岡山瑞龍寺】(寺內的伽藍七堂對應着人體各個部位, 而山門、佛殿、法堂成一直線, 建造出左右對稱的迴廊式結構) ~ *高岡御車山會館(館內展示了高岡御車山祭的御車山, 御車山為日本重要的物質及非物質民俗文化遺產。館內更以 4K 技術製作出御車山祭影片, 讓大家猶如置身祭典現場, 感受當中的熾熱氣氛) 備註④ ~ *庄川峽遊船(約 30 分)(乘坐遊覽船穿梭於庄川峽, 欣賞兩岸優美的景色, 別有風情) 備註④ ~ 榮地下商店街(匯集眾多服飾商店及食肆)	酒店內	~	手桶御膳 或 日式御膳	【連泊 2 晚】 名古屋東急 或 名古屋 PRINCE SKY TOWER 【指定日子升級↑】 名古屋 MARRIOTT ASSOCIA
DAY 5 全日自由活動: 推薦前往【名古屋 PARCO、名古屋 MIDLAND SQUARE、RAYARD 久屋大通公園、名古屋城、熱田神宮】等盡享不同特色觀光購物樂趣	酒店內		自選喜愛膳食	
DAY 6 日本最大【長島三井 OUTLET PARK】(剛完成擴建的長島 OUTLET 擁有 320 間專賣店, 即成為全日本最大的 OUTLET! 更有 100 家新店進駐, 逛起來特別有新鮮感, 例如: CIAOPANIC、松本清等等) ~ 名古屋 → 香港	酒店內	OUTLET 內自費	✈️ 航機上 (機上輕食)	

備註

- ①須購買「縱橫旅安心」旅遊保險, 已涵蓋 Covid-19 保障, 以策萬全, 安心出行。
- ②建議旅行團服務費, 每人每日 HKD130。
- ③所有出入境、簽證、隔離、檢疫、疫苗、行程安排之措施, 均以當地及香港政府公佈為準。
- ④如未能入住行程表上之酒店, 將會安排同級或提升更好之酒店。溫泉酒店晚餐, 以酒店當天安排為準。如報名時為單人或單數組合, 需繳付單人房附加費。
- ⑤酒店 WIFI 上網服務及收費由酒店提供及公佈為準, 請退房時支付有關上網費用。
- ⑥行程安排及航班資料以旅遊集合資料為準。航班時間以航空公司最終確認為準, 恕不另行通知。
- ⑦行程、膳食內容及住宿次序如有改動, 以當地接待安排為準。* 不設停留改期返港。
- ⑧世界文化遺產(五箇山・合掌村)如入屋參觀民俗館、傳統產業館可自行前往購票(約350日圓)。
- ⑨請自行選擇是否參與自費活動。
- ⑩食物樣本DIY體驗於2月4日及逢星期二休息。如遇星期二休息日將改天前往。若仍然不能安排, 將會取消。(2月4日出發, 將取消前往)
- ⑪新湊漁港午間拍賣會見學於12月30日至1月4日及逢星期三、日休息, 如遇休息日/臨時休息, 將改天前往。若仍然不能安排, 將會取消。
- ⑫海王丸帆船每逢星期三(如當日為公眾假期將改為翌日休息)不可登船。
- ⑬富山玻璃美術館於年末年始及每月第一、第三個星期三休息。如遇休息, 當中某些展區可能因為替換展品而休息。
- ⑭高岡御車山會館逢星期二(如星期二為公眾假期將改為翌日休館)及12月29日至1月3日休館。如遇休息, 景點將被取消。
- ⑮或因休業或天氣不佳不宜乘船遊覽庄川峽, 實際情況以當地安排為準。
- ⑯傳統懷舊的榻榻米需跪坐在榻榻米座席上品嚐時令壽司。為了讓您品嚐最鮮美的時令壽司, 店內只會採用刺身來製作壽司, 鮮味無窮。
- ⑰「抱月私人露天風呂房間」、「能登半島和倉溫泉樂私人按摩池+觀景陽台房間」的風呂並非溫泉水。
- ⑱第3位或5歲以下(佔床)均作成人計算, 5歲以下(不佔床)只需附加成人價錢的一半。

自費活動項目表, 詳情請瀏覽 <https://goo.gl/2LAefr>



登記會員, 盡享優惠

- 積分當錢洗
- 尊享生日禮遇
- 洞悉最新資訊

www.wwpkg.com.hk



出發前 3-5 日就可以 Download!

旅團集合資料

下載易

更方便更快捷, 隨時隨地 Get!

【名古屋入・名古屋走】		國泰航空公司
香港 CX536	10:30	▶ 名古屋 15:05
名古屋 CX539	16:10	▶ 香港 19:55
※ 航班編號、起飛及回程時間, 最終以航空公司決定為準。		

♥縱橫旅安心就是不一樣的旅遊保障, 讓您玩得更稱心!

為了令您享有更完善的旅遊保障, 報名時須購買「縱橫旅安心保險」[基本計劃] (出示有效全年旅遊保險證明除外)

為您獻上不一樣的旅遊保障, 包括: (細則受條款約束)

- 特設「家庭計劃」, 受保子女數目不限
- 受保人因患病而須取消行程, 都可以得到保障(上限 30000 元)
- 延長保障最長至離港前 3 小時及回港後 3 小時止
- 保障旅程中之消閒活動, 包括熱氣球、跳傘、滑雪、水肺潛水等
- 保障因恐怖襲擊而引致之「個人意外」及「醫療費用」等索償

如投保【環球尊尚計劃】於紅色旅遊警示下, 更可獲得取消或縮短行程之額外保障。

(指定團隊除外, 請瀏覽 <https://www.wwpkg.com.hk/info/travel-insurance>) 「縱橫旅安心」由安達保險有限公司 CHUBB 承保

CHUBB

登入了解更多保障



縱橫旅