

首爾 江原道

冬日銀白世界大關嶺牧場嶺·江原道滑雪·溫泉水世界·

·連2晚首爾國際5星

全程只搬一次酒店·指定日子提升阿柏斯度假村

包4小時滑雪用具·包韓國名SHOW[亂打秀]

韓國婚宴熱門場地[巨龜莊 石頭伴飯+豚肉火鍋]·[白飯神偷]醬油蟹+鮑魚牛肋骨

2022年12月1日至3月10日出發



	 國泰航空公司	 KOREAN AIR
【首爾仁川來回】◎	 HONGKONG AIRLINES 香港航空	 ASIANA AIRLINES
去程	00:35-16:40	
回程	10:10-20:55	



※ 起飛及回程時間·最終以航空公司決定為準。

首爾國際品牌 5 星 連泊 2 晚 · 只搬一次酒店

Millennium Seoul Hilton

首爾千禧希爾頓酒店



位於首爾的中心地帶，距離南大門市場步行 5 分鐘，距離知名的明洞購物區步行 10 分鐘。飯店共有 680 間客房、29 間套房和 4 間內部餐廳。

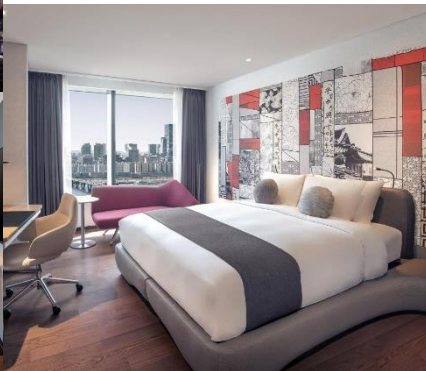
房間面積約 360 平方呎，設計典雅，備有平面電視、燙衣設備、雪櫃、咖啡機等，設備完善。酒店附近有多間便利店及咖啡店，方便住客深夜也可落街購買零食，或者嘆一杯午夜咖啡。



Novotel Ambassador Seoul Yongsan

首爾龍山諾富特大使酒店

首爾龍山諾富特大使飯店位於首爾龍城，擁有 621 間客房和套房。飯店室內走道連接高鐵龍山站 3 號出口。全館提供免費 WiFi。飯店距離韓國國立博物館 (National Museum of Korea) 和韓國戰爭紀念館 (War Memorial of Korea) 均約 2 公里，距離金浦國際機場約 30 分鐘車程，距離仁川國際機場則約 50 分鐘車程。備註®



來韓人氣必食

著名土俗村 · 滋補人蔘雞湯

韓國有句俗語說「飲食就是藥」，意思是吃好的食物如同吃補藥一般，是保持身體健康的好方法。在韓國，通常會趁夏季吃點養身料理補補身，以度過炎熱的夏天，但其實一年四季都可以靠攝取營養豐富的食物來補身，這個秋季就用韓國最具代表的養身料理來補補身，才能保持充沛的精力和體力好過冬！備註®



韓國五大名菜 · 白飯神偷醬油蟹+鮑魚牛肋骨

醬油蟹是韓國獨特的美食，將新鮮美味的蟹放在秘密醬料醃製而成；還有飽滿的蟹黃，韓國人喜愛把白飯加進蟹蓋內與蟹黃一起伴吃，吃起來有天然的美味，故這道菜色又名「白飯神偷」。韓劇《山茶花開時》《海岸村恰恰恰》都出現的美味醬蟹，讓人看著食慾也跟著爆發，超美味蟹黃、海蝦，讓你一口一秒走進韓劇的角度！再品嚐韓國高級肉食「鮑魚燉牛骨燉」，極滿足。

備註®



連泊 2 晚 滑雪度假村 · 盡享滑雪、賞雪、玩雪繽紛樂 指定日子提升阿柏斯度假村



Wellihilli Park 威利希利滑雪度假

包一節約 4 小時滑雪工具：雪鞋、雪仗、雪橇套裝等

位於江原道佔地面積達 486 萬平方公尺。以擁有每小時可輸送 20,000 名滑雪客抵達山頂的纜車與電腦控制自動造雪機自豪。威利希利滑雪渡假村擁有地理及氣候上的優勢，滑雪場一帶時常下雪，且積雪能長期不化，整個冬季皆能讓遊客在有優秀雪質的滑雪道盡情滑雪。

威利希利滑雪渡假村包含通過國際認證的 7 條滑雪道在內，共有 20 條多樣化的滑雪道，由「2009 年滑雪板世界選手大賽」的成功舉辦，也證明此處作為滑雪聖地的地位。而滑雪場內還有 Fun Park、雪上技巧(mogul)路線等，每年都吸引大批滑雪愛好者前來。



Water Planet 溫泉水世界



經過四年籌備的「水上星球」是韓國最大的水上樂園之一，面積為 39,669 平方米，以新生的水星球為概念打造的水上星球。特別值得說的是 Water Planet 的設計以每人 6.6m² 的使用設施面積，讓你可以享受到更愉悅的水上遊樂。這比其他水上樂園人均設施面積 5 平方米大 20% 以上。水上星球是一個為有孩子的家庭而優化的水上樂園。兒童戶外水上遊樂區也值得一提。水上樂園共設置了 44 個遊樂設施，深度 0.3m，讓各個年齡段的孩子都能享受到各種水上活動。而泡泡遊兒童池和兒童滑梯，都在全年開放的室內區域。備註®⑬

冬日銀白世界 · 平昌義野地風之村

大關嶺最頂端的義野地風之村，位於冬季奧運舉辦地平昌，因為地理環境之故，每逢冬季都會化為銀白的世界。

這裡全年都可以參加起司製作、曲奇、Pizza 製作等體驗活動，還可以欣賞到風力發電機聳立於雪原上的特殊景觀。備註®



【首爾仁川來回】 備註②⑥ ⑫⑮		早餐 備註⑦	午餐	晚餐	酒店 備註④⑤
DAY 1	香港 ✈️ 首爾仁川空港 ~松月洞童話村(壁畫以花朵與世界知名的童話為主題, 打造的童話村。)~江原道滑雪度假村 *如乘坐 OZ746/OZ745 或 KE178/KE177 將增遊(仁川中華街~弘大購物區~樂天百貨~Young Plaza~滑雪體驗包一節改為包全天滑雪滑雪體驗)		✈️ 航機上	人氣美食 韓式料理	江原道 江原道 Wellhillipark 威利希利滑雪度假村 📶免費客房 指定日子提升 ↑ 阿柏斯度假村 Alpensia Resort 2018 年冬季奧運會主辦場
DAY 2	度假村內滑雪體驗(包一節約4小時滑雪工具:雪鞋、雪仗、雪橇套裝等) 備註⑩⑪⑫⑬⑭ 溫泉水上樂園[Water Planet/Ocean 700/利川 Termeden](包入場)(請自備泳衣及泳帽)(可盡情享用室內溫泉、按摩池、各式滑水道及泳池等水上設施) 備註⑮	酒店內	[滑雪場] 自選 喜愛膳食	[秘製醬汁] 韓牛黑燒	
DAY 3	平昌義野地風之村[大關嶺牧場](包餵羊飼料)(大關嶺最頂端的義野地風之村, 位於冬季奧運舉辦地平昌, 因為地理環境之故, 每逢冬季都會化為銀白的世界。還可以欣賞到風力發電機聳立於雪原上的特殊景觀。)~曲奇DIY+PIZZA DIY(包入場及製作)~青瓦臺舍廊房(回顧韓國歷任總統的足跡, 了解青瓦臺背後隱藏著的故事。	酒店內	香味餃子 + 火鍋料理	[土俗村] 人蔘烏雞湯	連泊 2 晚 首爾國際 5 星酒店 Millennium Seoul Hilton 📶免費客房 或 Novotel Ambassador Seoul Yongsan 📶免費客房 或同級
DAY 4	明洞購物區(聚集了流行時尚物品與護膚化妝品的購物天堂)【韓國名物】人蔘專賣店~ 韓流化妝品店~ 亂打秀 NANTA SHOW(包門票)(絕不輸給百老匯的韓國音樂劇「亂打秀」就是從紐約紅回亞洲, 以廚房為背景的雜技、魔術、喜劇、啞劇表演, 即使不懂韓文也可以笑到肚子痛。) 備註⑯	酒店內	巨龜莊 豚肉火鍋 + 石頭鍋拌飯	白飯神偷 醬油蟹 + 鮑魚焗牛肋骨	
DAY 5	德壽宮(包入場)(知名道再提升是因為韓劇鬼怪的石牆之路就在這裡拍攝的。其歷史; 原本並不是宮殿, 經壬辰倭亂時景福宮與其他宮殿都被摧毀, 避難的宣祖沒有合適的地方居住, 於是選擇此作為行宮)~護肝產品專賣店~仁川空港 ✈️ 香港 ■備註	酒店內	✈️ 航機上		

①須購買「縱橫旅安心」旅遊保險, 已涵蓋 Covid-19 保障, 以策萬全, 安心出行。

②建議旅行團服務費, 每人每日 HKD130。

③所有出入境、簽證、隔離、檢疫、疫苗、行程安排之措施, 均以當地及香港政府公佈為準。

④如未能入住行程表上之酒店, 將會安排同級或提升更好之酒店。如報名時為單人或單數組合, 需繳付單人房附加費。

⑤酒店 WIFI 上網服務及收費由酒店提供及公佈為準, 請退房時支付有關上網費用。

⑥行程安排及航班資料以旅團集合資料為準。航班時間以航空公司最終確認為準, 恕不另行通知。

行程、膳食內容及住宿次序如有改動, 以當地接待安排為準。※ 不設停留改期返港。

⑦酒店或度假村早餐為自助式或定食, 以當地度假村安排為準。

⑧行程上的一切圖片只供參考, 一切以當地實物/實況為準, 敬請見諒。

⑨請自行決定是否參加自費活動。

⑩滑雪場有入場人數限制, 因此有機會採用其他滑雪場作替代, 敬請見諒。

⑪細心提示: 客人參與滑雪活動前, 應衡量個人身體狀況, 以及當時的天氣和雪地情況, 以評估應否參與, 並遵照一切安全守則, 以保障自身安全。

⑫賞雪情況因天氣及環境有所差異, 若未能滿足客人期望, 敬請見諒。

⑬【溫泉水上樂園】設施開放情況及時間, 以當地為準, 如未符合個人期望, 敬請見諒。

⑭如未能前往欣賞【亂打秀NANTA SHOW】, 將會前往【CHEF: new brand of BIBAP 拌飯秀】, 敬請留意。

⑮遊覽行程次序僅供參考, 最終遊覽時間視乎交通情況及當地安排為準。

⑯如因天氣情況, 滑雪場未能作滑雪之用, 則改為前往【Ever land 愛寶樂園(包任玩套票)】。



♥ 縱橫旅安心就是不一樣的旅遊保障, 讓您玩得更稱心!

為了令您享有更完善的旅遊保障, 報名時須購買「縱橫旅安心保險」[基本計劃] (出示有效全年旅遊保險證明除

外) 為您獻上不一樣的旅遊保障, 包括: (細則受條款約束)

· 特設「家庭計劃」, 受保子女數目不限

· 受保人因患病而須取消行程, 都可以得到保障(上限 30000 等

· 延長保障最長至離港前 3 小時及回港後 3 小時止

· 保障行程中之消閒活動, 包括熱氣球、跳傘、滑雪、水肺潛水

如投保【環球尊尚計劃】於紅色旅遊警示下, 更可獲得取消或縮短行程之額外保障。

(指定團隊除外, 請瀏覽 <https://www.wwpkg.com.hk/info/travel-insurance>) 「縱橫旅安心」由安達保險有限公司

CHUBB

CHUBB

