

# 韓國 KOREA (已包回程隔離酒店)

## 《出走韓國》夢幻 Everland 主題樂園·沿海 Railbike·韓流文化

連泊 2 晚鳳凰城渡假村 700 尺房間 · 乘船遊覽南怡島欣賞醉人景色

美食滙萃 · 馬場洞特級韓牛燒·百年老店土俗人蔘雞

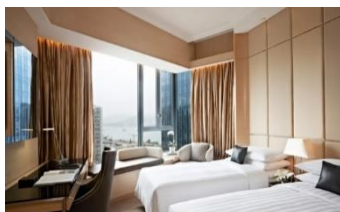
專人指導泡菜制作 · 穿著韓服攝影體驗

6 月 15 日至 9 月 30 日生效



WWPKG x DORSETT

【帝盛酒店集團】全力支持



每日 3 餐膳食

包回港隔離酒店

WWPKG x KTO 旅行有「禮」

- 凡於 8 月 31 日前報名可獲韓國觀光局贊助每位港幣\$300 元
- 旅遊數據上網卡
- 口罩乙個
- 最新韓國旅遊推介指南



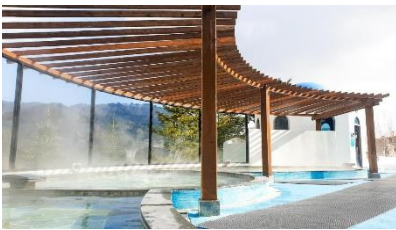
-兌換期限：2022 年 6 月 15 日至 8 月 31 日  
 -每位只能換領一個禮品包 -禮品包先到先得，送完即止  
 -若有任何爭議，韓國觀光公社（香港支社）會保留最終決定之權利

## 嚴選宿泊



### 首爾弘大智選假日飯店 Holiday Inn Express

房間面積約 220 尺住宿安排附免費 WiFi, 每日客房清潔服務, 自助洗衣設備, 郵寄服務, 代客叫車服務。旨在為客人提供最舒適的體驗。提供健身中心和免費 WiFi 等多種設施。客房均設有平面衛星電視和私人衛浴。館內餐廳供應美式料理。



### 平昌鳳凰城渡假村 Phoenix Park Pyeong Chang

房間約 700 尺, 客房均設有空調、休息區、平面電視、迷你吧、私人衛浴內附浴缸。館內設有 24 小時接待櫃台、行李寄存處。住客亦可體驗各種活動, 如滑雪、撞球、保齡球。

## 當地美食



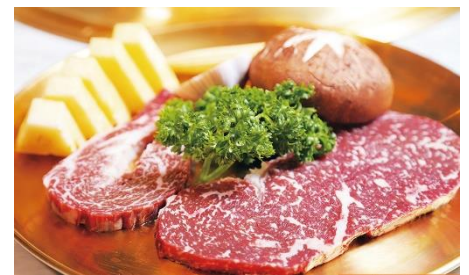
### 「土俗人蔘雞」

由於韓國第 16 屆總統盧武炫之前常常來訪的關係, 這裡變得更加聲名大噪。雞裡更是內有乾坤, 包括糯米、紅棗、蒜頭等。湯底加入 30 多種的漢藥材熬製而成, 味道更香濃。



### 「元祖奶奶白切肉+骨膠原豬手」

1975 年就成立韓國老牌餐廳, 主打超好吃的豬腳和白切肉。白切肉下頭還會加熱維持溫度味。讓白切肉不會因為冷掉而讓口感變得油膩。可以隨意搭配生菜泡菜、辣蘿蔔、泡菜、大白菜等。值得一試!



### 「馬場洞特級韓牛燒」

已經有 40 年歷史的馬場洞美食街是首爾的代表美食街之一。如果日本最高級的牛是「和牛」, 那麼韓國最高級的牛就是「韓牛」。不是所有在韓國出產的牛都能被叫作韓牛。真正的韓牛在肉質、脂肪含量、脂肪分佈、筋內脂肪等等都有嚴格要求, 更是每隻韓牛都有自己的「出身證明」。

## 【永宗島 Rail Bike】包單次車票

永宗島 Rail Bike 擁有絕佳景觀，Rail Bike 路線沿海邊而行，沿途可以欣賞從月尾島到仁川大橋美麗風景線，有超美西海岸之稱，場內更有景觀瀑布及各類雕塑等參觀。



## 【Luge 斜坡滑車】包單次車票

Luge 斜坡滑車為近年韓國新興必玩活動之一。江華島斜坡滑車擁有長達 1.8km 跑道，可以同一班朋友好好比拼一番，享受極速滑下快感，留下足跡！



## 盡情暢玩「夢幻繽紛樂園」

共分為環球市集、美洲冒險、歐洲冒險、動物王國及魔術天地。野生動物園內有 210 多種共 2500 隻動物，乘坐專車可近距離欣賞獅子、老虎、黑熊及長頸鹿等野生動物。《RUNNING MAN》亦曾在動物園內的「迷失的峽谷」進行拍攝。韓國首創、全亞洲斜度最高木製過山車「T EXPRESS」，在 77 度陡坡上滑下的刺激體驗，3 分鐘的過程中放聲尖叫。



## 童話氣故事美景

### 【南怡島】

南怡島是一個半月形的小島，四季景色分明，春夏賞花秋季有銀杏與紅葉、冬季遍佈白雪。入口處兩排杉木林高聳放眼都是一片片綠油油的草地，置身在這翠綠的森林，令您身心舒暢。



## 首爾購物熱點「弘益大學街」

弘大是韓國年輕人的潮流聚集地，在街頭可以看到滿街大學生穿著新潮的衣著，能以便宜的價錢就能買到！位於弘益大學 4 號出口的 AK&購物廣場及 7 層高 DAISO 家品店，均於 2018 年底全新開幕。購物廣場的 1 至 5 樓為服飾、美妝、生活百貨及餐廳為主，6 至 16 樓則是新酒店，買到滿載而歸！



<p>DAY1</p> 	<p>香港 ✈️ 首爾仁川 ~※預留時間抵埗 PCR 機場檢測~「50年不變」保留着70年代原貌的大龍市場+壁畫小巷 ~「超紅打卡點」廢棄復古美 朝陽紡織美術咖啡館位於江華島的朝陽紡織為1937年設立的紡織工廠重新以美術館咖啡廳開始營業,自選品嚐特色飲品- 金浦</p> <p>午餐 大龍市場自選地道美食   晚餐 炭燒正宗五花腩 (每位200g)</p>	<p>備註 2,4,5,9,10 酒店</p> <p>【連泊2晚】 金浦 Ramada Encore</p>
<p>DAY2</p> 	<p>仁川 - 永宗沿海鐵道 Rail Bike 自行車(包車票) - 乘坐巨輪體驗餵飼飛翔海鷗 (包海鷗飼料) - 「影視拍攝熱點」異國風情中華街 - 「打卡熱點」松月洞童話村 藝術家們以世界知名的童話故事為主題,打造成童心未泯的童話村。除了住宅的牆壁上的彩繪塗鴉,還有許多童話的佈置、立體人物及造景,例如小木偶、白雪公主城堡等- 金浦 Hyundai Premium Outlet</p> <p>早餐 酒店早餐   午餐 地道炸醬麵+合時小菜   晚餐 Outlet 自理</p>	<p>免費大堂及房間</p>
<p>DAY3</p> 	<p>「Pinocchio &amp; Da Vinci」意大利村 (包門票) 其創建的靈感來自小王子。漫步於此,像是走進了童話世界。這裡有從原址遷移來的法國古堡,其中重建的住宅展示館中可以欣賞到聖埃克絮佩里法蘭西的作品。除此之外,這裡還有紀念館等,都很值得參觀-「迷人景緻」南怡島 (包船票及門票) 四季景色分明,春夏賞花、秋季有銀杏與紅葉、冬季遍佈著白雪。入口處兩排杉木林高聳,放眼都是一片綠油油的草地,令您身心舒暢。- 平昌</p> <p>早餐 酒店早餐   午餐 著名春川炒麵   晚餐 醬燒魷魚豚肉鍋</p>	<p>【連泊2晚】 鳳凰城渡假村</p> <p><a href="https://www.wyndhamhotels.com/en-ukramada/gimpo-south-korea/ramada-encore-gimpo-han-river-hotel/overview">https://www.wyndhamhotels.com/en-ukramada/gimpo-south-korea/ramada-encore-gimpo-han-river-hotel/overview</a></p>
<p>DAY4</p> 	<p>度假村內 - 斜波競速滑車 Luge(包單次車票) - Zipline 激情鋼索飛行(包單次飛行) - Blue Canyon 地下礦泉 水上樂園 享受、波浪、按摩、滑水梯、蒸氣浴、兒童池。</p> <p>(包門票)(場內需穿著泳裝及配帶泳帽)</p> <p>*顧客如不參與鋼索飛行可將飛行票改為 Luge 單次回程車票*</p> <p>早餐 渡假村內早餐   午餐 渡假村自理   晚餐 厚芝士蒸雞鍋</p>	<p>免費大堂及房間</p>
<p>DAY5</p> 	<p>龍仁 - 「四季農莊」採摘時令鮮果 (包採摘及試食) - 夢幻 Everland 主題樂園玩足6小時 (包全日通任玩套票) - 首爾</p> <p>早餐 渡假村內早餐   午餐 樂園內自理   晚餐 著名土俗人蔘嫩雞</p>	<p>【連泊2晚】 【弘益大學區】 Holiday Inn Express</p>
<p>DAY6</p> 	<p>~※預留時間回程核酸檢測~人蔘專賣店 ~ 韓流化妝品店 ~ 泡菜學院+韓服隨影 (由導師指引學習泡菜製作過程) - 東大門購物區</p> <p>早餐 酒店早餐   午餐 元祖奶奶「包白切肉+骨膠原豬手」   晚餐 馬場洞特級韓牛燒 (每位200g)</p>	<p><a href="https://www.ihg.com/holidayinnexpress/hotels/gb/en/seoul/seohg/hotel/detail">https://www.ihg.com/holidayinnexpress/hotels/gb/en/seoul/seohg/hotel/detail</a></p> <p>免費大堂及房間</p>
<p>DAY7</p> 	<p>弘益大購物區~護肝產品專賣店- 零食土產店~ 首爾仁川 ✈️ 香港</p> <p>早餐 酒店早餐   午餐 弘大區自理   晚餐 航班上 ✈️</p>	

## ■ 備註

- 1) 必須購買「縱橫旅安心」旅遊保險。
- 2) 建議旅行團服務費，每人每日 HKD130
- 3) 所有出入境、簽證、隔離、檢疫、疫苗、行程安排之措施，均以當地及香港政府公佈為準。
- 4) 有關旅行團服務費，請參閱雜項收費一覽表。
- 5) 行程安排及航班資料以茶會時確認為準。航班時間以航空公司最終確認為準，恕不另行通知。行程、膳食內容及住宿次序如有改動，以旅團集合資料/當地接待安排為準。※ 不設停留改期返港。請留意團價價格逢星期二、六有機會調整。故越早報名，價格優惠越多。
- 6) 如回程於第 8 天凌晨抵達，請客人購買 8 天旅遊保險。
- 7) 如未能入住行程表上之酒店，本社將會安排同級或提升更好之酒店。
- 8) 酒店 WIFI 上網服務及收費由酒店提供及公佈為準，請退房時支付有關上網費用。
- 9) 自費活動內容詳情，請參考自費活動一覽表。客人可自行決定是否參與各項自費活動。
- 10) 餐廳及膳食菜色偶會因應食材之供應或當地節慶而有所更改，恕不另行通知。  
如遇個別餐廳休息，將另行安排同類型餐廳，敬請留意。
- 11) 度假村早餐為自助式或定食，以當地度假村安排為準。
- 12) 行程上的一切圖片只供參考，一切以當地實物/實況為準，敬請見諒。

## ■ 如遇天氣影響以航班延誤、更改原定住宿或取消景點之安排

- 【A】如遇天氣影響以致航班延誤：  
購買「縱橫旅安心」(環球基本計劃及環球尊尚計劃)之客戶可向保險公司申請索償。現金賠償：首 5 小時延誤可獲 HK\$300，其後每滿 10 小時延誤可獲 HK\$700，最高可獲 HK\$2,000。
- 【B】如遇天氣影響以致更改原定住宿(不論是否因航班延誤而引起)：  
> 如被安排入住鄰近酒店，有關住宿費用須由客人先自付，之後由本社代為向保險公司申請索償。  
上限為：「環球基本計劃」：HK\$10,000 「環球尊尚計劃」：HK\$40,000  
> 如被安排入住非酒店類型之免費休息區(如體育館、學校、社區中心等)，本社會向原定酒店爭取退款，之後再作通知。  
·若更改住宿是因航班延誤而引起，僅可獲以上 A)或 B)其中一項賠償。  
·客人須先自付有關住宿費，之後由本社代為向保險公司申請索償。當地之交通安排由本社負責。
- 【C】如遇天氣影響以致取消景點：  
> 如涉及門票，則退回相關費用，恕不設任何補償。可否前往其他景點代替，則視乎當地情況為準。  
·如有購買「縱橫旅安心」(環球基本計劃及環球尊尚計劃)，可由本社代為向保險公司申請索償。  
·請保留額外酒店住宿及交通費用之收據，以便向保險公司申索。  
·以上資料僅供參考之用，有關保單詳情，請參閱保單條款，如有任何爭議，一概以英文為準。  
·天氣影響情況下，會以客人安全為首要重點。如安排上未能滿足客人情況下，懇請客人諒解。

【首爾仁川來回】◎ 

KE608	香港 00:45	首爾仁川 05:25
KE607	首爾仁川 19:45	香港 22:30

牌照號碼:350217 KSB7 (JUN)-ITX2022M 製表日期:07 APR 2022



有更多精彩資料，請以下方 QR CODE 下載:

## ♥ 縱橫旅安心就是不一樣的旅遊保障，讓您玩得更稱心!

為了令您享有更完善的旅遊保障，報名時須購買「縱橫旅安心保險」[基本計劃] (出示有效全年旅遊保險證明除外)

- 為您獻上不一樣的旅遊保障，包括：(細則受條款約束)
- 特設「家庭計劃」，受保子女數目不限
  - 受保人因患病而須取消行程，都可以得到保障(上限 30000 元)
  - 延長保障最長至離港前 3 小時及回港後 3 小時止
  - 保障旅程中之消閒活動，包括熱氣球、跳傘、滑雪、水肺潛水等
  - 保障因恐怖襲擊而引致之「個人意外」及「醫療費用」等索償

如投保【環球尊尚計劃】更能獨享專有保障，「更改姓名、改期、轉團或保留團費三個月」之額外保障；而於紅色旅遊警示下，更可獲得取消或縮短行程之額外保障。(指定團隊除外，請瀏覽 <https://www.wwpkg.com.hk/info/travel-insurance>) 「縱橫旅安心」由安達保險 CHUBB 承保

