



曼谷
Bangkok

自遊行

[重新出發] 曼谷 8 天 7 夜自遊行

套票包括：1) 來回香港至曼谷經濟客位乙張
2) 7 晚曼谷市中心酒店住宿連早餐

TTB8 出發日期：2022 年 7 月 7 日至 8 月 31 日

\$3,098+

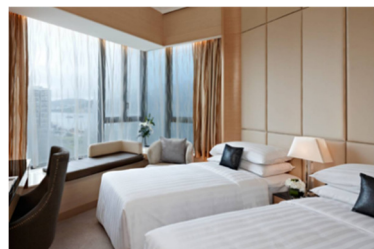
(每位成人佔半房計)

專人可代訂

回港檢疫酒店 WWPKG x DORSETT (合作伙伴)

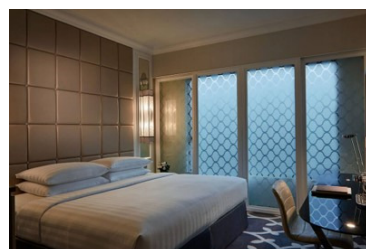
香港觀塘帝盛酒店

每晚房價\$790+ (包每日三餐膳食)



香港灣仔帝盛酒店

每晚房價\$990+ (包每日三餐膳食)



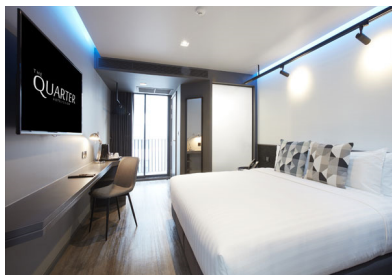
無須申請免隔離入境簽證
(2022 年 7 月 1 日起生效)

1. 已接種兩支或以上新冠疫苗人士除可免隔離入境，毋需進行 PCR 病毒檢測
2. 未接種新冠疫苗的人士，則需出示 48 小時陰性病毒檢測報告，若是抽樣檢查者發現並無攜帶陰性病毒檢測報告，便要現場檢測，報告呈陰性即可以入境

縱橫遊
www.wwpkg.com.hk

自遊行專線 更快捷·更方便·更全面
34430881
WWPKG.com.hk

精選酒店



The Quarter Silom by UHG

網址：<http://www.quartersilom.com/index.php>

鄰近 BTS Sala Daeng 站及 MRT Silom 站，附設泳池及健身設施。

Superior

BedType: Twin/Double

✓ 早餐

✦ 每位 **\$3,398+**

The Quarter Phromphong by UHG

網址：<https://www.quarterphromphong.com/index.php>

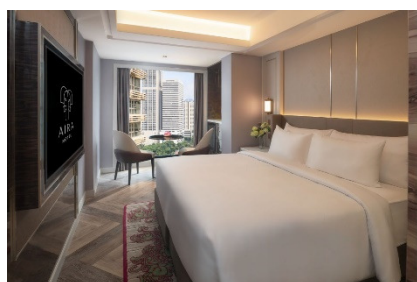
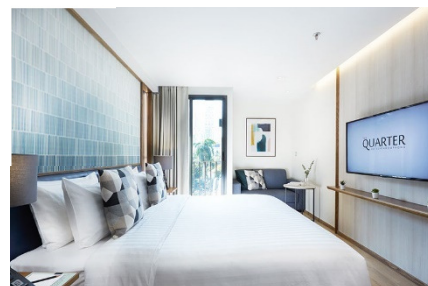
鄰近 BTS Phrom Phong 站，步行至 Emporium 商場只需約 15 分鐘。

Superior

BedType: Twin/Double

✓ 早餐

✦ 每位 **\$3,098+**



Aira Hotel Bangkok

網址：<https://www.airahotelbangkok.com/>

於 2022 年開幕，鄰近 BTS Nana 站，方便購物。

Deluxe

BedType: Twin/Double

✓ 早餐

✦ 每位 **\$4,098+**

SKYVIEW Hotel Bangkok

網址：<https://skyviewhotel.com/>

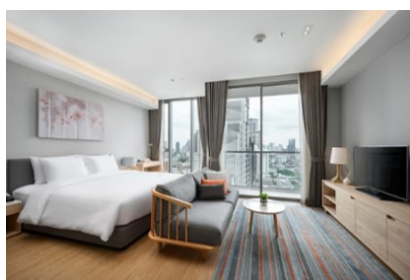
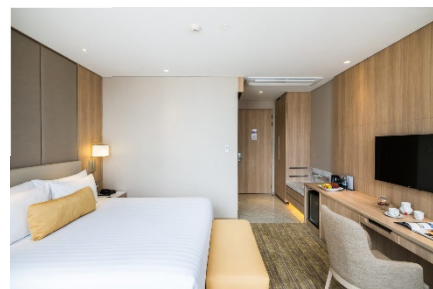
鄰近 BTS Phrom Phong 站，前往 EmQuartier 商場只需步行約 5 分鐘。

Premier

BedType: Twin/Double

✓ 早餐

✦ 每位 **\$5,198+**



Oakwood Suites Bangkok

網址：<https://www.oakwood.com/thailand/bangkok/suites-bangkok>

由 BTS Phrom Phong 站前往只需步行約 3 分鐘，設有無邊際泳池，休閒之旅的首選酒店。

Studio Deluxe

BedType: Twin/Double

✓ 早餐

✦ 每位 **\$5,398+**

航班資料：

去程: TG601	HKG/BKK	12:45/14:25
去程: TG639	HKG/BKK	19:05/20:45
回程: TG600	BKK/HKG	08:00/11:45
回程: TG638	BKK/HKG	13:55/17:40

**航班資料：**

去程: HX767	HKG/BKK	05:00/06:55
回程: HX768	BKK/HKG	18:25/11:55

**備註**

1. 套票為最少 2 位成人成行：必須全程同行及一同辦理登機手續。航班編號、時間及/或機種如有更改，將不另行通知。
2. 彈性更改出發日期須於出發前最少 9 個工作天或以上預訂。
3. 個別出發日期及航班價格會因應航空公司公佈有所變化，最終價格以訂位確認時為準。
4. 以上費用並不包括各種稅項(稅項手續費\$50、香港機場稅、保安稅(如適用)、燃油附加費、回程機場稅及其他應繳稅項)。航空公司收取之稅項，於繳費後而在出票前若有調整，客人仍需在出發前補回差價；惟於出票後航空公司則不會退回差價。
5. 客人提供之英文姓名必須與旅遊證件完全相同(包括次序、稱謂及名字間之問隔等)，於機票發出前後，如有錯誤，均無法更改，客人需要重新預訂機位及購買機票，並須繳付航空公司所確定之新票價及手續費，而本公司亦會另行收取每次每位 HK300 之更改手續費。
6. 如因出發前 PCR 檢測為陽性而需要更改或取消行程，須提交有效之檢測證明，本公司會代為向航空公司及酒店提出申請，須視乎航空公司及酒店最終決定而定。如於旅程中驗出陽性，或乘搭之航班受熔断機制影響而被取消或延誤，此產生之額外費用須由客人自行承擔。
7. 所有出入境、簽證、隔離、檢疫、疫苗、行程安排之措施，均以當地及香港政府公佈為準。
8. 以上酒店星級及房種資料只供參考，預訂客房需視乎房間供應情況而定。
9. 以上價錢會因出發日期、匯率變動及其他因素而有所變更，一切概以報名時為準；如有任何更改恕不另行通知。
10. 本公司保留在旅遊套票費用全數繳付前調整費用之權利。
11. 所有產品內容及其價格均視乎特定等級或類別的供應情況而定，會不時變動，個別日子及旺季期間出發或住宿酒店需繳附加費，或未能以單張內價格購得相關產品。
12. 香港旅遊業議會建議旅客出發前按個人需要購買綜合旅遊保險。
13. 套票一經確認，不能更改、取消及退款，任何未使用之服務(如機票、酒店住宿或任何膳食等)恕不退款。
14. 其他自遊行條款，按本公司「訂購自遊行及當地享樂產品的責任細則一覽」為準，詳情請與本公司職員查詢。
15. 以上所有資料及圖片等只供參考，如有任何更改恕不另行通知；最終以酒店、航空公司及供應商安排為準。

**♥縱橫旅安心就是不一樣的旅遊保障，讓您玩得更稱心!**

為了令您享有更完善的旅遊保障，報名時須購買「縱橫旅安心保險」[基本計劃] (出示有效全年旅遊保險證明除外)

為您獻上不一樣的旅遊保障，包括：(細閱受條款約束)

- 特設「家庭計劃」，受保子女數目不限
- 保障行程中之消閒活動，包括熱氣球、跳傘、滑雪、水肺潛水等
- 受保人因患病而須取消行程，都可以得到保障(上限 30000 元)
- 保障因恐怖襲擊而引致之「個人意外」及「醫療費用」等索償
- 延長保障最長至離港前 3 小時及回港後 3 小時止

如投保「環球尊尚計劃」更能獨享專有保障，於紅色旅遊警示下，更可獲得取消或縮短行程之額外保障(指定產品除外，請瀏覽 <https://wwpkg.com.hk/tch/services/travel-insurance.jsp>)「縱橫旅安心」由安達保險香港有限公司 CHUBB 承保。

CHUBB

