

8天 JNN8

縱橫遊 WWPKG

日本 JAPAN

可提升私人風呂

(包回港隔離酒店)

【日本再起動】立山黑部・上高地・白川鄉・百選溫泉旅館 No.36 翔峰・
諏訪湖・全新涉谷 SQUARE・3 晚連泊東京 8 天

2022 年 7 月 15、22、29 日；8 月 5、12、19 日出發



全包項目

- 包回程 48 小時內 PCR 核酸檢測
- 包回港隔離酒店(觀塘帝盛酒店+3 餐)
- 包運送 20KG 行李 + 航機上輕食

※ 需購買旅遊保險，「縱橫旅安心」已涵蓋 Covid-19 保障

悠閒旅遊體驗

深入探訪人氣景點・包括有：
日本眾神的淨土【上高地】、
日本阿爾卑斯山【立山黑部】、
世界文化遺產【白川鄉】、
繁花似錦【國營昭和紀念公園】、
童話世界【萌木之村】等等精彩景點！

縱橫遊
www.wwpkg.com.hk

HK express



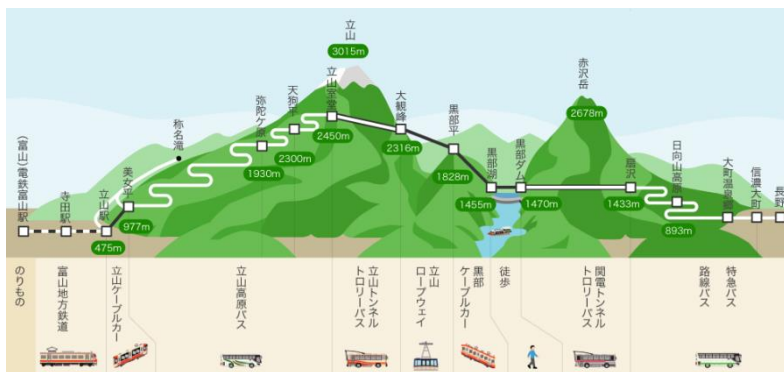
更快捷・更方便・更全面 電話報名中心
34430880
日本團 按1+1字

欣賞日本秘景【上高地・立山黑部】

夏日避暑【立山黑部】

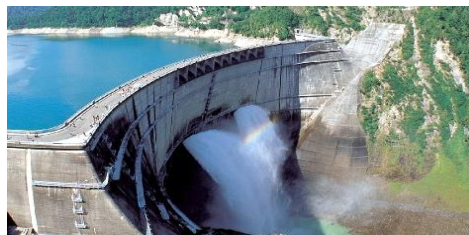
乘坐 6 種交通工具跨越日本阿爾卑斯山

立山黑部是位於富山縣以西的北阿爾卑斯山脈，擁有風光如畫的大自然，是日本列島之間三大險峻山脈之一。採用 6 種不同的交通工具橫跨立山黑部，包括登山纜車、高原巴士、無軌電車、空中纜車等，其中**立山空中纜車**是**日本第一長的無支柱空中纜車**，長約 1700 米，途中並沒有任何支柱支撐，可以 360 度無限制欣賞立山黑部的壯麗景色，更被稱為「移動的空中展望台」！



【御庫里池】立山黑部 夏之名景

夏天的御庫里池(みくりが池)是室堂最具代表性的美景，是立山火山口融雪後形成的火口湖。每年融雪後湖面會如鏡面般倒映著美麗立山，相當漂亮。可自行由室堂步行約 15 分鐘到御庫里池，欣賞美景。



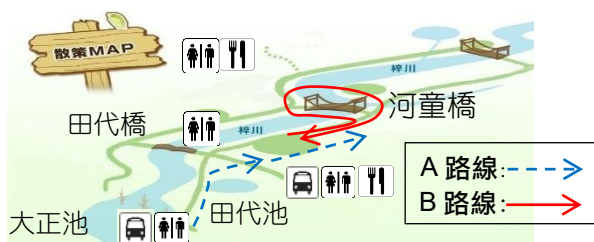
【黒部水壩】觀看排水彩虹奇觀

用了 7 年由 1,000 萬人的努力、在昭和 38 年完成了的日本最大拱形結構式水庫。日本第一高、從 186m 的水庫用驚人的力量帶著煙霧的放水是必看絕景！（水壩排水適用於 6 月 24 日起出發行程）



上高地

上高地位於貫穿穗高連峰中間的梓川，有大正池、田代池與明神池倒映著阿爾卑斯山的山峰，北邊是穗高連峰，南部則有燒岳，美麗的景色令人陶醉。從讀音來看，上高地的另一個意思是「神降地」，也就是神降臨之地，以此來形容上高地是如此美麗的地方。



大正池・河童橋散策

大正池是燒岳於 1915 年(大正四年)火山噴發後，阻斷梓川所形成的一個堰塞湖，枯木沒入水中的景色更是一大特色，清澈的溪水不時可見野鴨與岩魚悠游。河童橋架在清澈梓川上，環顧可見綿延的穗高連峰、燒岳與霞澤岳等山巒，風景秀麗。

♥ 貼心安排可選擇在**大正池車站下車(A 路線)**，欣賞大正池的美麗景色，再步行至河童橋，再回上高地車站上車；如果對體力沒有自信，可選擇在**上高地車站下車(B 路線)**，直接步行至河童橋及上高地資料館，亦可以於梓川兩岸散步，最後於上高地車站上車。

624 日本首團直擊



機場出發前

日本首團 624 出發，我們有幸能見證「香港快運 HKExpress」加開東京首航，而我們的常務董事 CN，導遊 Joe 與 15 位貴賓更是香港首團登上：立山黑部、上高地，白川鄉，河口湖，走訪日本三縣【長野県、富山県、山梨県】。



白川鄉空中展望台

走進有童話世界之稱的白川鄉合掌村，並於空中展望台大合照。



諏訪大社 上社本宮

參觀諏訪大社上社本宮，洗淨心靈，讓御守保護我們及家人身體健康，疫症離開。



CN 接受傳媒朋友訪問



翔峰 日式款待

入住百選溫泉旅館 NO.36 翔峰，酒店職員在門前歡迎大家的到來。嘆溫泉、嚐美饌，親身感受日本的「盛情服務和款待」。

TOP



速報 | [全国] 田仁智がメジャー3勝目、畑岡5位



社会

香港から観光客来県 訪日受け入れ再開後初

2022.06.27 01:10



■黒部ダム放水楽しむ

日本媒體報道

全球首團，到訪「日本立山黑部」登上 6 種不同交通工具，遊走「黒部、立山」，適逢黒部水壩首日排水，並欣賞到彩虹奇觀。

【東京入東京走】

	早餐	午餐	晚餐	酒店 備註①②
DAY 1 香港 ✈️ 東京 ~ 酒店		✈️ 航機上 (機上輕食)	~	東京淺草 AGORA (約 170 呎) 📶 免費客房 或 東京銀座 AGORA (約 170-190 呎) 📶 免費客房
DAY 2 地質奇景【長瀨岩壘】~ 輕井澤榆樹街小鎮(臨溪而建, 由 9 棟小木屋組成, 集 14 間商店, 如人氣丸山咖啡、川上庵等, 可悠閒漫步或自行享用美食。亦可自行散策前往 高原教堂 (日本第一個可以穿著西式白色婚紗舉辦婚禮的教堂)、 石之教堂 (獨一無二顛覆傳統意念, 擁有絕對建築美感的獨特教堂)等) 備註①② ~ 溫泉鄉	酒店內	輕井澤 小鎮內自費 (法式美食 CERCLE、 蕎麥麵、日本菜 川上庵、 尼泊爾料理 SAJILO CAFE LINDEN 等) 備註①	溫泉御膳 或 溫泉自助餐	【長野】 白馬東急溫泉 📶 免費客房
DAY 3 立山黑部〔採用 6 種不同交通工具橫跨日本屋脊〕備註② ~ 扇沢 ~ 黑部水壩(觀看水壩排水的彩虹奇觀) ~ 黑部湖 ~ 黑部平 ~ 大觀峰 ~ 室堂(自行步行約 15 分鐘前往 夏之名景【御庫里池】 , 欣賞立山倒影) ~ 彌陀之原 ~ 美女平 ~ 立山 ~ 富山縣 (❤️到訪立山黑部獲贈「立山黑部紀念單張」沿途蓋印立山黑部特色圖案, 見証留念 備註②)	酒店內	立山地道 定食 備註②	酒店內 高級日式料理	【富山】 富山 OARKS CANAL PARK 📶 免費客房
DAY 4 世界文化遺產【白川鄉·合掌村】備註③ ~ 空中展望台(可從高處將整個白川鄉一覽無遺, 也是拍照名所) 備註④ ~ 長野縣 ~ 眾神的淨土【上高地】(欣賞猶如人間仙景的美麗景色) 備註⑤ ~ 【大正池·河童橋】(上高地最漂亮的風景勝地) 備註⑥ ~ 百選溫泉旅館 NO.36【松本翔峰溫泉】嘆溫泉 ※可每位 HK\$2000 提升入住私人露天風呂房間(約 753 呎) + 星級晚餐 備註⑦	酒店內	[嚴選名物] 飛驒牛 御膳	溫泉御膳 或 溫泉自助餐	★ 嚴選宿泊 【長野】 【百選溫泉旅館 NO.36】 松本翔峰溫泉 📶 免費客房
DAY 5 到訪電影《你的名字》朝聖地 - 諏訪湖(到達湖畔公園可邊享受免費的足湯邊欣賞到電影中「系守湖」的原型諏訪湖, 如天氣良好的話更可眺望到立山連峰的壯麗景色) ~ 日本最古老神社之一【諏防大社】(安排前往上社本宮)(諏訪湖周邊境內的4所神社, 深厚的信仰受到全國信奉的信濃國一之宮, 為日本諏訪大社的總社。其中, 上社本宮中的建築不管是數量、規模處處都展現出「信濃國一之宮」和「日本最古老神社」之一的氣勢。更有6棟被指定為國家重要文化財。) ~ 萌木之村(20間可愛木屋散佈林間, 猶如隱身在森林中的小小童話世界)	酒店內	✓	✓	【連泊 3晚】 東京巨蛋 📶 免費客房 或 赤坂 MONTEREY 📶 免費客房 或 半藏門 MONTEREY 📶 免費客房 【↑指定日子提升】 東京頂級 涉谷 CERULEAN TOWER (房間約 398 呎) 📶 免費客房
DAY 6 東京奧運主場館【新國立競技場】散策(外觀)(日本建築大師隈研吾用「生命之樹」(living tree)方案, 以奈良古廟法隆寺五重塔的垂木為靈感, 頂部由木柱及鋼筋構成, 設計融入旁邊的明治神宮外苑, 處處洋溢日本風味) ~ 國營昭和紀念公園(佔地約180公頃, 為紀念昭和天皇在位50年所建的國營公園。繁花似錦的季節可觀賞不同的花卉: 7月上旬至下旬為百合; 7月中旬至8月中旬為太陽花; 7月下旬至9月下旬為紫薇花; 8月上旬至下旬為鸞蘭等) 備註⑧ ~ 天空鎮購物城(在晴空塔下的天空鎮中的「東區」購物城有各種不同風格店舖, 包括有天空鎮商店街、潮流服飾店(NE·NET·LEMSON'S等)、晴空塔限定紀念品、各式料理名店等) ~ 酒店	酒店內	國營昭和 紀念公園 內自費 (湖畔餐廳、 文化廣場餐廳、 溪流廣場餐廳、 銀杏茶館等)	網燒 或 SHABU SHABU 放題	【↑指定日子提升】 東京頂級 涉谷 CERULEAN TOWER (房間約 398 呎) 📶 免費客房
DAY 7 預留時間於東京做 PCR 核酸檢測 ~ 涉谷 SCRAMBLE SQUARE(2019 年全新開業, 涉谷新地標, 高度約 230 米, 由 B2 至 14 樓, 共有約 200 間店舖, 面積達 3.2 萬 m ² , 可盡情購物、享用美食。大樓最頂層更打造戶外景觀設施「SHIBUYA SKY」, 不僅可以無邊際地欣賞東京街景, 輕鬆俯瞰紅遍國內外的涉谷十字路口, 亦能 360 度無死角遠眺富士山、晴空塔等知名景點, 堪稱人氣打卡熱點, 可自行購票前往) ~ 酒店	酒店內	涉谷自選喜愛膳食		
DAY 8 酒井OUTLET ~ 東京 ✈️ 香港	酒店內	OUTLET 內 自費	✈️ 航機上 (機上輕食)	

自費活動項目表, 詳情請瀏覽 <https://goo.gl/2LAefr>



登記會員, 盡享優惠

- 積分當錢洗
- 尊享生日禮遇
- 洞悉最新資訊

www.wwpkg.com.hk



出發前 3-5 日就可以 Download
 旅團集合資料

↓ 下載易

更方便更快捷, 隨時隨地 Get!

【東京入·東京走】



香港 09:15 / 10:20
 UO848/UO806
 東京 15:45 / 16:50
 UO849/UO807

東京 14:45 / 15:50
 香港 19:40 / 20:45

※ 起飛及回程時間, 最終以航空公司決定為準。

包運送 20kg 行李

■ 備註

- ① 必須購買「縱橫旅安心」旅遊保險。
- ② 建議旅行團服務費，每人每日 HKD130。
- ③ 所有出入境、簽證、隔離、檢疫、疫苗、行程安排之措施，均以當地及香港政府公佈為準。
- ④ 如未能入住行程表上之酒店，將會安排同級或提升更好之酒店。溫泉酒店晚餐，以酒店當天安排為準。
如報名時為單人或單數組合，需繳付單人房附加費。
- ⑤ 酒店 WIFI 上網服務及收費由酒店提供及公佈為準，請退房時支付有關上網費用。
- ⑥ 行程安排及航班資料以旅團集合資料為準。航班時間以航空公司最終確認為準，恕不另行通知。行程、膳食內容及住宿次序如有改動，以當地接待安排為準。
※ 不設停留改期返港。請留意團隊價格逢星期二、六有機會調整。故越早報名，價格優惠越多。
- ⑦ 如因天氣、維修或不能預見的情況而不能乘搭立山的 6 種交通工具，將不會退款。
立山地道定食或會因立山旅程之開始時間改為日式定食。立山黑部紀念單張位於立山黑部指南內。
- ⑧ 前往上高地需要乘坐上高地環巴士，其安排以國家公園提供的日子為準。上高地之(大正池及河童橋)被指定為自然保護區，須徒步約 2 至 3 小時遊覽。
如因天氣、颱風或暴雨情況，因安全問題，從大正池沿上高地自然研究路步行至河童橋需要取消，不便之處，敬請原諒。
- ⑨ 世界文化遺產(白川鄉·合掌村)，如入屋參觀資料館可行前往購票(約 400 日圓)，亦可自行前往野外博物館購票參觀(約 600 日圓)。
空中展望台或因天氣、維修等特殊情況下關閉，將取消此景點，一切以當地安排為準。
- ⑩ 教堂內不可拍照。如遇教堂舉辦婚禮，將無法入內參觀。
- ⑪ 如因行政問題不能前往，將改為前往「輕井澤銀座通」。午餐則改為輕井澤銀座通自費。
- ⑫ 時花資料只供參考，盛放視乎天氣有差異。
- ⑬ 第3位或5歲以下(佔床)均作成人計算，5歲以下(不佔床)只需附加成人價錢的一半。

♥ 縱橫旅安心就是不一樣的旅遊保障，讓您玩得更稱心!

為了令您享有更完善的旅遊保障，報名時須購買「縱橫旅安心保險」[基本計劃] (出示有效全年旅遊保險證明除外)

為您獻上不一樣的旅遊保障，包括：(細則受條款約束)

- 特設「家庭計劃」，受保子女數目不限
- 受保人因患病而須取消行程，都可以得到保障(上限 30000 元)
- 延長保障最長至離港前 3 小時及回港後 3 小時止
- 保障旅程中之消閒活動，包括熱氣球、跳傘、滑雪、水肺潛水等
- 保障因恐怖襲擊而引致之「個人意外」及「醫療費用」等索償

如投保【環球尊尚計劃】更能獨享專有保障，「更改姓名、改期、轉團或保留團費三個月」之額外保障；而於紅色旅遊警示下，更可獲得取消或縮短行程之額外保障。(指定團隊除外，請瀏覽 <https://www.wwpkg.com.hk/info/travel-insurance>) 「縱橫旅安心」由安達保險有限公司 CHUBB 承保

CHUBB

