

韓風再起動

縱橫遊WWPKG

出發日期：2022年6月25日至8月31日

# 【韓國.首爾自遊行】7天6夜

套票包括：1.) 來回首爾經濟客位機票乙張 2.) 6晚首爾市中心住宿

KKS7

**\$4698**  
每位成人佔半房計



專人代訂返港檢疫酒店

香港觀塘帝盛酒店 (合作伙伴)



**DORSETT**  
HOSPITALITY INTERNATIONAL  
帝盛酒店集團

每晚房價只需  
**\$790+**  
包每日三餐膳食

旅行有「禮」

於 31/8 或之前訂購韓國自遊行  
套票(2位或以上)  
每位即減\$300

(禮遇由韓國觀光公社(香港支社)贊助名額有限,先到先得!)

**KTO 安心旅行禮品包**

- 旅遊數據上網卡
- 口罩
- 韓國旅遊推介指南

-兌換期限：2022年6月15日至8月31日  
-每位只能換領一個禮品包·先到先得·送完即止  
-以上禮遇由韓國觀光公社(香港支社)贊助

-若有任何爭議·韓國觀光公社(香港支社)會保留最終決定之權利

韓國觀光公社  
KOREA TOURISM ORGANIZATION

Imagine  
your  
**Korea**

TRAVEL  
TO KOREA  
BEGINS  
AGAIN!



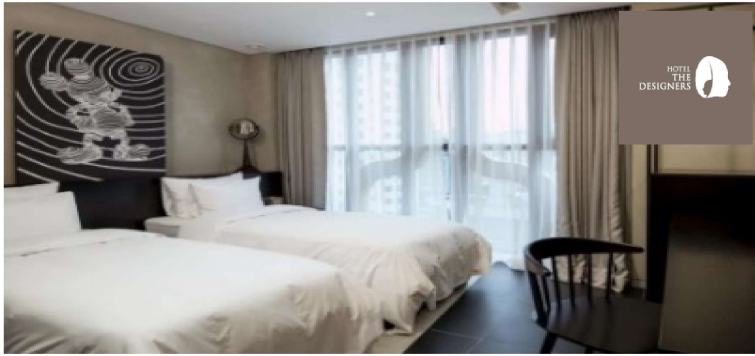
詳情請登入

**縱橫遊**  
www.wwpkg.com.hk

R200 (包 T.I.C.O.15%印花稅)  
P.1/生效日期：25-Jun-2022

/ KKS7  
製表日期 23-Jun -2022 牌照號碼：350217

更快捷·更方便·更全面 電話報名中心  
**34430880**  
WWPKG.com.hk



## Hotel the Designers Dongdaemun

<http://www.designershotel.co.kr/en/?ckattempt=1>

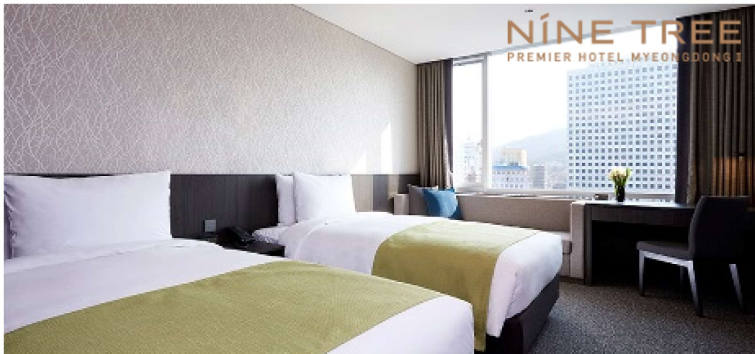
鄰近東大門，於東大門歷史文化公園站 5 號出口步行約 3 分鐘。

每位

### Deluxe

Bed Type: Twin/Double

\$4698+



## Nine Tree Premier Hotel

<https://www.ninetreehotels.com/nth2/>

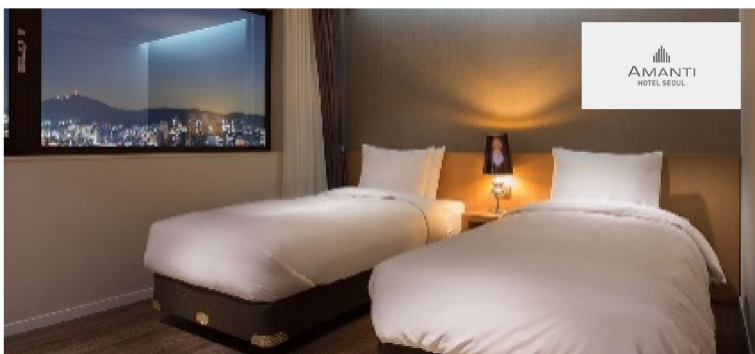
鄰近明洞，於忠武路站 11 號出口步行只需約 3 分鐘。

每位

### Standard

Bed Type: Twin/Double

\$4698+



## Amanti Hotel Seoul

<https://www.hotelamanti.com/>

鄰近弘大，於弘大入口站 1 號出口步行約 7 分鐘。

每位

### Standard

Bed Type: Twin/Double

\$5198+



## 韓國入境簽證須知

香港特別行政區 及 BNO 護照持有人免簽證入境 及 實施「K-ETA」  
(由 2022 年 7 月 1 日起生效)



「K-ETA」申請網站  
<https://www.k-eta.go.kr>

### \*\* 「K-ETA」申請須知\*\*

- 出發前至少 72 小時前在網站申請「K-ETA」，登記個人資料，結果將於電子郵件形式通知
- 費用為每人 10,000 韓元，「K-ETA」有效期間為兩年
- 香港特區護照及 BNO 護照持有人可以由 2022 年 6 月 30 日起，於 K-ETA 網站或 K-ETA 手機 App 申請

\*\* 所有旅客必須事先申請「K-ETA」並獲得批准，才能登上前往韓國的航班及船隻

最新韓國入境簽證資訊，可參閱 [https://overseas.mofa.go.kr/hk-en/brd/m\\_1503/view.do?seq=1343454&page=1](https://overseas.mofa.go.kr/hk-en/brd/m_1503/view.do?seq=1343454&page=1)

\*\* BNO 注意 \*\*

中國外交部及香港特別行政區政府在 2021 年 1 月 31 日宣佈即日起，不再承認 BNO 護照作為有效旅行證件並不能用於在香港作出入境用途，亦不會在香港獲承認為任何形式的身分證明。乘客登機前往香港的航班時，航空公司須要求相關香港居民出示其香港特區護照或香港永久性居民身份證，以作證明。

R200 (包 T.I.C.O.15%印花稅)

/ KKS7

P.2/生效日期：25-Jun-2022

製表日期：23-Jun-2022

牌照號碼：350217

縱橫遊 WWPKG





## 航班資料

KOREAN AIR

ASIANA AIRLINES



去程 : KE608    HKG/ICN    01:50/06:30  
 回程 : KE607    ICN/HKG    19:45/22:30

去程 : OZ746    HKG/ICN    00:30/05:10  
 回程 : OZ745    ICN/HKG    19:50/22:30

\*凡訂購韓國自遊行套票，加購韓國當地享樂產品可享 95 折優惠

## 備註

1. 套票為最少 2 位成人成行；必須全程同行及一同辦理登機手續。航班編號、時間及/ 或機種如有更改，將不另行通知。
2. 彈性更改出發日期須於出發前最少 9 個工作天或以上預訂。
3. 個別出發日期及航班價格會因應航空公司公佈有所變化，最終價格以訂位確認時為準。
4. 以上費用並不包括各種稅項(稅項手續費\$50、香港機場稅、保安稅(如適用)、燃油附加費、回程機場稅及其他應繳稅項)。航空公司收取之稅項，於繳費後而在出票前若有調整，客人仍需在出發前補回差價；惟於出票後航空公司則不會退回差價。
5. 客人提供之英文姓名必須與旅遊證件完全相同(包括次序、稱謂及名字間之間隔等)，於機票發出前後，如有錯誤，均無法更改，客人需要重新預訂機位及購買機票，並須繳付航空公司所確定之新票價及手續費，而本公司亦會另行收取每次每位 HK300 之更改手續費。
6. 如因出發前 PCR 檢測為陽性而需要更改或取消行程，須提交有效之檢測證明，本公司會代為向航空公司及酒店提出申請，須視乎航空公司及酒店最終決定而定。如於旅程中驗出陽性，或乘搭之航班受熔断機制影響而被取消或延誤，此產生之額外費用須由客人自行承擔。
7. 所有出入境、簽證、隔離、檢疫、疫苗、行程安排之措施，均以當地及香港政府公佈為準。
8. 以上酒店星級及房種資料只供參考，預訂客房需視乎房間供應情況而定。
9. 以上價錢會因出發日期、匯率變動及其他因素而有所變更，一切概以報名時為準；如有任何更改恕不另行通知。
10. 本公司保留在旅遊套票費用全數繳付前調整費用之權利。
11. 所有產品內容及其價格均視乎特定等級或類別的供應情況而定，會不時變動，個別日子及旺季期間出發或住宿酒店需繳附加費，或未能以單張內價格購得相關產品。
12. 香港旅遊業議會建議旅客出發前按個人需要購買綜合旅遊保險。
13. 套票一經確認，不能更改、取消及退款，任何未使用之服務(如機票、酒店住宿或任何膳食等)恕不退款。
14. 其他自遊行條款，按本公司「訂購自遊行及當地享樂產品的責任細則一覽」為準，詳情請與本公司職員查詢。
15. 以上所有資料及圖片等只供參考，如有任何更改恕不另行通知；最終以酒店、航空公司及供應商安排為準。

R200 (包 T.I.C.0.15%印花稅) / KKS7  
 P3/生效日期: 25-Jun-2022 製表日期: 23-Jun-2022 牌照號碼: 350217



### ♥縱橫旅安心就是不一樣的旅遊保障，讓您玩得更稱心！

為了令您享有更完善的旅遊保障，報名時須購買「縱橫旅安心保險」[基本計劃] (出示有效全年旅遊保險證明除外)

為您獻上不一樣的旅遊保障，包括：(細則受條款約束)

- 特設「家庭計劃」，受保子女數目不限
- 受保人因患病而須取消行程，都可以得到保障(上限 30000 元)
- 延長保障最長至離港前 3 小時及回港後 3 小時止
- 保障旅程中之消閒活動，包括熱氣球、跳傘、滑雪、水肺潛水等
- 保障因恐怖襲擊而引致之「個人意外」及「醫療費用」等索償

如投保【環球尊尚計劃】更能獨享專有「更改姓名、改期、轉團或保留團費三個月」額外保障；而於紅色旅遊警示下，更可獲取消或縮短行程之額外保障。(指定團隊除外，請瀏覽 <https://wwpkg.com.hk/tch/services/travel-insurance.jsp>) 「縱橫旅安心」由安達保險 CHUBB 承保

