

縱橫遊 WWPKG

# 京都風物詩 川床料理

# 京都

Kyoto

※圖片只供參考

# 貴船

5天  
JKM5KYA

京都貴船神社 · 川床料理 · 鳳眼藍花海 ·  
和菓子 DIY · 東大寺 · 花見小路 · 奈良溫泉

7月1日至9月30日 限定日子出發

國泰航空公司

連泊 2 晚京都  
細味體會京都風雅文化

神奇水占卜

森美旅行團

40 萬株鳳眼藍花海

米芝蓮三亭閣

悉心安排入住：京都 + 奈良溫泉

【貴船神社】

【川床料理】

【本藥師寺跡】

【京都東急】



森美旅行團 · 川床料理



【川床料理】京都貴船於夏季時都會在溪流上搭起場場「川床」，並且提供使用季節食材及烤溪魚「會席料理」。因此川床料理生謂是京都獨有的夏之風物詩，就連「森美旅行團」亦曾經品嚐過！



本藥師寺跡 · 40 萬株鳳眼藍

【鳳眼藍】鳳眼藍是一種水生花卉，又稱布袋蓮，原產於南美洲亞馬遜河流域，早上綻放後到了傍晚時就會慢慢枯萎。所以每日開花，開花全盛時有 40 萬株盛放，形成紫色的花海，美得叫人驚嘆。

掃描 QR CODE  
立即欣賞 森美旅行團  
《貴船川床料理》



## 縱橫遊

www.wwpkg.com.hk



更快捷 · 更方便 · 更全面 電話報名中心  
**34430880**  
日本團 按1+1字

# 體驗京都獨特文化

## POWER SPOT 貴船神社

京都秘景・千年水神社・神奇水占卜

貴船神社是位於流經京都鴨川水源處的一座古老神社，是日本人耳熟能詳充滿大地之氣的能量點。自平安京遷都以來，就作為水的守護神受到皇室的推崇和敬仰。而紅燈籠佇立在石梯兩旁的美景更為人津津樂道。

貴船神社的本宮祭祀著水源之神，有著人氣極高的「水占卜」，可以以 200 日元購買籤紙，籤紙的內容都是空白的，但只要把籤紙放到一旁的「水占齋庭」的水面上，籤文就會立刻浮現！神奇的水占卜極具人氣，絕對不能錯過！

而中宮供奉著結緣之神，更被賦予了「戀之宮」的稱號，吸引著許多為戀情煩惱或是祈求良緣的人前來參拜。



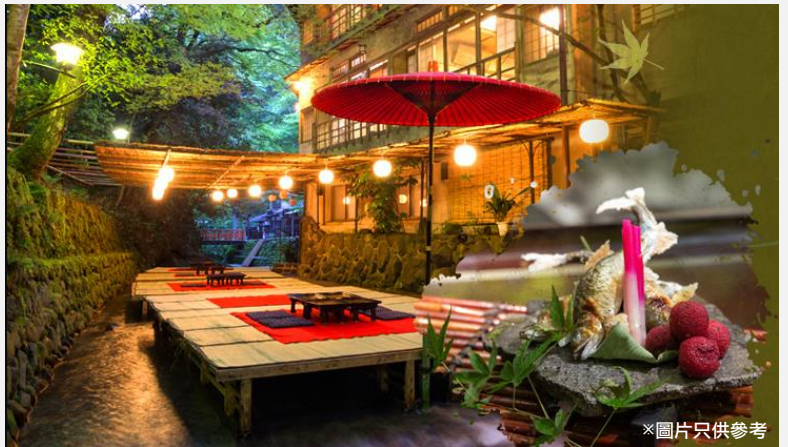
## 貴船川床料理

體驗京都獨有夏之風物詩

貴船山和鞍馬山之間的溪流為貴船川，細長溪谷沿岸有成排的料理旅館，夏季時會搭起架在溪流上的「川床」，並且提供使用季節食材及烤溪魚的「川床料理」，是京都獨有的避暑納涼活動。就連「森美旅行團」亦曾經品嚐過！

貴船川床料理的最大魅力就在於非常接近溪流，清澈的溪水將夏日的炎熱一併流走，再加上潺潺的水聲、沿岸山林的綠意盎然，還有大自然蟲鳴鳥語的伴奏，風雅舒適！

坐在榻榻米席上享用當季新鮮食材的精緻川床料理，講究美觀及美味的正統料理讓人垂涎三尺，坐在清涼的川床上更是別具一格的享受。



※圖片只供參考

## 本藥師寺跡

40 萬株鳳眼藍花海盛放

(8月20至9月19日出發增遊)

本藥師寺跡是世界遺產藥師寺的舊遺址，是天武天皇(公元 698)希望皇后早日病癒而建造之寺院，現在的金堂、東塔、西塔的基石遺跡是遷都平城京的歷史見証。舊遺址附近有佔地 1.4 公頃的休耕田。每年小學生也會在這裡種植鳳眼藍，開花時有 40 萬株全盛盛放，形成紫色的花海，美得叫人驚嘆。在花海以奈良三大名山之一畝傍山為背景是打咭拍照絕佳景點。



## 花見小路

古都傳統花街古韻

祇園花見小路是京都以觀賞舞妓或藝妓舞藝的「花街」聞名，因為為電影《藝妓回憶錄》的場景而聲名大噪，寬闊的石板路旁保存了懷舊的京都風貌，特別具有京都的古韻風情，有機會的話更可能遇上藝妓走在街道上。白川巽橋則是懷著日式舊氛圍的古老街道，小橋流水的巽橋別有一番風情。



## 漫遊【奈良町老街】· 細味奈良時間



奈良町資料館  
可購買此處僅有的奈良土產「替身猿」



【吉野葛 佐久良】160年歷史町家茶房其「葛餅」是奈良必吃美食(約780日圓)



春鹿釀造元  
設有日式酒吧的知名日本酒老舖

「奈良町」是以「元興寺」舊址境內為中心，佔地約 48.3 公頃的歷史老街。於 1300 多年前，奈良町一帶被稱為平城京（當時的京城）。京城遷往京都後，奈良町內的元興寺仍為鎮守國家的重要信仰，奈良町作為寺廟街道持續發展，寫經用的筆墨，僧侶袈裟用的晒（布料），日常生活的蚊帳、棉被、刀、酒、醬油等各種產業蓬勃發展。江戶時代中期，奈良町是關西人和九州人前往伊勢神宮途中熱鬧的街道。到了明治～昭和時代，奈良町成為整個奈良的商業中心。

從信仰中心的寺廟街道到商業街道，在歷史悠悠流轉後，昔日寺廟街道和商業街道的巷弄町屋，代代珍惜，保留下來成了今日古樸而厚實的「奈良町」。街上有許多耐人尋味的老招牌、江戶時代的老房改建而成的古風的傳統工藝精品店、咖啡店、茶屋等，這些木造的建築、美觀的白壁與方格排屋式民房，體現出純樸的古街道優雅風情。

特別安排充裕時間漫遊奈良町老街，走進「奈良町」的千年歷史，感受關西人所說的「奈良時間（從容不迫、悠然閒情）」。



## 暢遊【有馬溫泉街】· 享受名湯溫泉

有馬溫泉位於神戶市北部叫裏六甲的地區，是日本最古老的溫泉之一，據說最早是在 8 世紀由佛教僧人建造的療養設施。其實有馬溫泉可是大有來頭，它名列日本三大古泉，以金之湯、銀之湯、太閤之湯三種泉質為主。其中金之湯溫泉水的顏色呈現金橙色，是屬於含鐵的鹽化泉，非常特別。溫泉中有含海水 2 倍鹽分的鹽泉和可作蘇打水的碳酸泉，此外還有鑛泉等，種類非常豐富，是京阪神地區最受歡迎的溫泉。當地除了有各式各樣的土產店，還有展示着 4000 只 60 至 70 年代現代歐洲製鐵皮玩具的有馬玩具博物館，可自行參觀天神泉眼、品嚐有馬著名的炭酸煎餅。

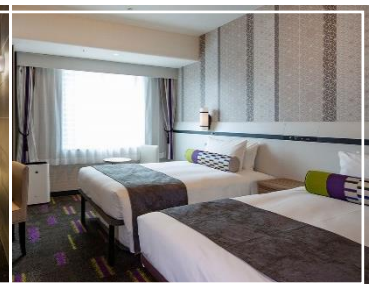
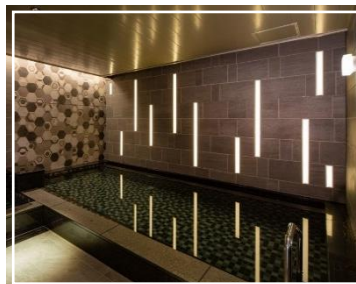


## 嚴選宿泊

### 梅田 MONTEREY LE FRERE 大浴場型格新酒店

於 2018 年 8 月開幕的梅田 MONTEREY LA FRERE 位處大阪梅田最熱鬧的繁華區，近 JR 大阪站，阪急梅田站，附近有大丸百貨，阪急百貨，阪神百貨，Grand Front Osaka 等多到數不完的百貨公司。步行約 10 分鐘，方便住客隨時出外購物，晚餐、宵夜各適其適。

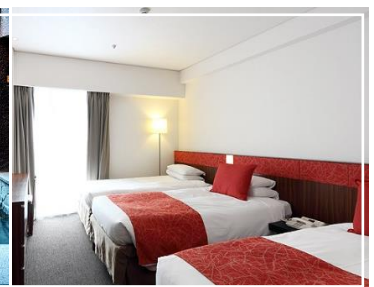
酒店以日本傳統圖案花樣和燈飾為主題，打造明亮清爽舒適空間。房間面積有近 226 平方呎。酒店設有大浴場，可讓你洗去疲勞。



### 京都東急(米芝蓮三亭閣)

京都東急位於京都西本願寺附近，進入酒店映入眼中的是竹林流水交織的日式庭園，寧靜和諧氣氛透露出京都的優雅風情。房間以現代和風為主題的為主，設備齊全，更被米芝蓮評價為「3 亭閣」（頂級為 5 亭閣），更顯尊貴。

入住京都酒店晚上能隨意欣賞晚上的京都！可到八坂神社參拜，夜裡的朱色寺廟更為顯眼。亦可以到先斗町，在古街兩邊掛滿古式燈籠與擺上紙傘，不時從小巷穿過的藝妓，讓人感覺穿越回到平安古都，情懷十足。



【大阪入 大阪走/名古屋走】		早餐	午餐	晚餐	酒店 備註①②③
<b>DAY1</b>	香港 ➔ 大阪 ~ 古都【奈良】		✈️ 備註①	日式御膳 或 溫泉料理	奈良PARK溫泉 或 奈良信貴山溫泉
<b>DAY2</b>	 奈良 ~ *世界文化遺產【東大寺】(觀賞世界最大木造古建築及全球最大室內佛像) ~ 神鹿公園(園內寬闊的草甸上有約 1200 頭野生小鹿在嬉戲玩耍, 可自費購買餵食) 備註② ~ 餅飯殿懷舊商店街·漫遊奈良町老街(約 2 小時)(保育了許多江戶時代的老房並改建為古風的傳統工藝精品店、咖啡店、茶屋等, 可以散步前往元興寺、奈良町資料館、奈良町格子之家等等, 細味奈良) ~ 8月20至9月19日出發增遊本藥師寺跡【40萬棵鳳眼藍花海】(需從畝傍御陵前站下車步行約 7 分鐘)(鳳眼藍又稱布袋蓮, 原產於南美洲亞馬遜河流域, 早上綻放, 傍晚時就慢慢枯萎。所以每日開花, 顏色艷麗。) 備註② ~ 京都舞伎小路【花見小路·祇園白川】(以觀賞舞伎或藝伎舞藝而知名的「花街」)	酒店內	✓	京風料理 或 Shabu Shabu 放題	【連泊2晚】 米芝蓮三亭閣 京都東急 
<b>DAYS</b>	 京都盛夏避暑勝地【貴船】(貴船自古以來是京都人的避暑勝地, 貴船地區比市中心平均低 5-10 度, 涼爽舒適) 備註② ~ 京都秘景·千年水神社【貴船神社】(貴船神社是位於流經京都鴨川水源處的一座古老神社。貴船神社的本宮祭祀著水源之神, 有著人氣極高的「水占卜」, 可以以 200 日元購買籤紙, 只要把籤紙放到一旁的「水占齋庭」的水面上, 籤文就會立刻浮現!) 備註② ~ 京都夏之風物詩【川床料理】(川床料理是在溪流上架起塌塌米的「川床」, 並且在川床上提供使用季節食材及烤溪魚的傳統料理。川床料理的最大魅力就在於非常接近溪流, 清澈的溪水將夏日的炎熱一併流走, 再加上沿岸山林的綠意盎然, 還有大自然蟲鳴鳥語的伴奏, 風雅舒適!) 備註② ~ *京都名物【和菓子 DIY 體驗】(每人兩個)(親手製作京都具有代表性的和菓子) 備註②	酒店內	京都 夏之風物詩 《左源太· 右源太》 於溪流上坐 傳統塌塌米 品嚐 川床料理 備註②	日式御膳	♥️ 悉心安排入住京都酒店, 讓您晚上都能深度遊覽京都 可自行到京都先斗町, 在古街兩邊掛滿古式燈籠與擺上紙傘。不時能看到從小巷穿過的藝妓, 讓人感覺穿越回到平安古都, 情懷十足。
<b>DAY4</b>	 神戶 ~ 菊正宗酒造紀念館(介紹清酒的製造方法, 更可試飲未經加熱處理的「生原酒」等, 或是選購限定商品或自行品嚐清酒軟雪糕) ~ 有馬溫泉街(有土產店、有馬玩具博物館等, 可自行參觀天神泉眼、品嚐有馬著名的炭酸煎餅, 或是一試「金泉」足浴) ~ 日本第一高【阿倍野HARUKAS】(大阪其中一個購物重點區, 位於 HARUKAS 內的近鐵百貨更是目前日本總面積最大的百貨公司。亦隣接天王寺MIO、Q's Mall等多個商場。亦可自行購票前往位於60樓的360° 環景展望台HARUKAS300, 俯瞰大阪景色(約1,500円)) 備註② ~ 心齋橋購物城(隣接美國村 ~ 歐洲街 ~ 道頓堀美食街)	酒店內	✓	日式網燒	大阪梅田MONTEREY LE FRERE (設有大浴場) 備註② <a href="http://www.hotelmonterey.co.jp/en/lefrere_osaka/">www.hotelmonterey.co.jp/en/lefrere_osaka/</a> 或 大阪SHERATON MIYAKO  或 神戶ANA CROWNE PLAZA 
<b>DAY5</b>	 關西FACTORY OUTLET(店鋪數量超過200間, 只要來到這裡, 幾乎你想要的東西全部都找得到) ~ 大阪 ➔ 香港 長島三井OUTLET(剛完成擴建的長島OUTLET擁有320間專賣店, 即成為全日本最大的OUTLET! 更有100家新店進駐, 逛起來特別有新鮮感, 例如: CIAOPANIC、松本清等等) ~ 名古屋 ➔ 香港	酒店內	OUTLET 內自費	✈️	

備註  
 ①如未能入住行程表上之酒店, 將會安排同級或提升更好之酒店。  
 溫泉酒店晚餐, 以酒店當天安排為準。  
 ②酒店WIFI上網服務及收費由酒店提供及公佈為準, 請退房時支付有關上網費用。  
 ③行程安排、航班資料以旅團集合資料為準。航班時間以航空公司確認為準, 恕不另行通知。  
 \* 機票有效期8日。行程、膳食及住宿次序如有改動, 以當地接待安排為準。  
 請留意團隊價格逢星期二、六有機會調整。故越早報名, 價格優惠越多。  
 ④大浴場的開放時間為 06:00-11:00、17:00-24:00。  
 ⑤有關旅行團服務費, 請參閱雜項收費一覽表。  
 ⑥可自行選擇是否參與自費活動。實際費用以當天安排為準, 敬請注意。  
 ⑦如遇奈良或京都地區的溫泉酒店滿房, 將會改為滋賀縣或其他地區的溫泉酒店, 敬請留意。  
 ⑧賞花資料只供參考, 盛況視乎天氣有差異。  
 ⑨貴船地區如實施交通管制, 大型巴士將不能進入, 屆時需轉乘中型巴士。  
 ⑩川床料理如遇下雨或天氣狀況不宜在川床上品嚐料理, 將會改為在餐廳/旅館內品嚐。  
 ⑪如乘搭 CX594 前往大阪, 早餐將於航機上進食, 午餐則改為自費, 敬請留意。  
 ⑫如遇旅館/預約滿席, 則改為前往「八坂神社」, 敬請知悉。

自費活動項目表, 詳情請瀏覽 <https://goo.gl/2LAefr>

**登記會員, 盡享優惠**  
· 繼續分賞積分  
· 尊享生日禮遇  
· 特惠最新資訊  
[www.wwpkg.com.hk](http://www.wwpkg.com.hk)

**旅團集合資料**  
出發前3-9日就可以 Download  
**下載易**  
更方便更快捷·隨時隨地Get!

【大阪入·名古屋/大阪走】		國泰航空公司	
CX594/ CX506	香港 07:55/ 10:20	▶	大阪 12:30/15:20
CX539 CX507	名古屋 16:10 大阪 17:50	▶	香港 19:25 香港 20:55

**♥️縱橫旅安心就是不一樣的旅遊保障, 讓您玩得更稱心!**  
 為了令您享有更完善的旅遊保障, 報名時須購買「縱橫旅安心保險」[基本計劃] (出示有效全年旅遊保險證明除外)

為您獻上不一樣的旅遊保障, 包括: (細則受條款約束)

- 特設「家庭計劃」, 受保子女數目不限
- 延長保障最長至離港前 3 小時及回港後 3 小時止
- 受保人因患病而須取消行程, 都可以得到保障(上限 30000 元)
- 保障旅程中之消閒活動, 包括熱氣球、跳傘、滑雪、水肺潛水等
- 保障因恐怖襲擊而引致之「個人意外」及「醫療費用」等索償

如投保【環球尊尚計劃】更能獨享專有保障, 「更改姓名、改期、轉團或保留團費三個月」之額外保障; 而於紅色旅遊警示下, 更可獲得取消或縮短行程之額外保障。(指定團隊除外, 請瀏覽 <https://www.wwpkg.com.hk/info/travel-insurance>) 「縱橫旅安心」由安達保險有限公司 CHUBB 承保

**CHUBB**  
 登入了解更多保障