

11天 JKX11

縱橫遊WWPKG

日本 JAPAN

可提升私人風呂

名古屋・昇龍道富山・輪島千枚田・東尋坊・
伊賀上野城・海女小屋・伊勢神宮・深度旅遊名湯

2022年7月1日至9月30日出發

※出發日期以報名時為準



為非一般的您呈獻超深度旅遊體驗

- 11天觀光，穿越7県，日本中部昇龍道之旅，入住高質素宿泊：

4晚和風溫泉(能登和倉・加賀)為非凡的您呈獻超優質享受、超深度旅遊體驗

- 日本世界遺產、國寶、奇景巡禮・飽覽不同夏日美景
深入探訪共25個景點・包括有：

世界文化遺產【白川鄉・合掌村】、日本國寶寺廟【高岡山瑞龍寺】、

日本三大名園【兼六園】、世界奇觀【東尋坊】、日本最古老的天守閣【丸岡城】

能登半島【輪島】：日本百選絕景【千枚田】・日本三大朝市【輪島朝市】、

忍者發祥地【伊賀上野城】日本三大神宮【伊勢神宮】、【海女小屋】即捕即燒海鮮等等精彩景點！



縱橫遊
www.wwpkg.com.hk

國泰航空公司



更快捷・更方便・更全面 電話報名中心
34430880
日本團 按1+1字

探索【昇龍道奇觀秘景】

日本梯田百選絕景 【白米千枚田】

輪島的代表名所就是日本梯田百選絕景之一【白米千枚田】在面向日本海的山坡上，僅 3.8 公頃(約 3 個香港大球場)的耕種面積因地勢層疊錯落被彎彎曲曲的田間小道分割成約 1,000 塊梯田景觀，最小的田可能只有一張報紙的面積，一塊塊小田錯落有致一直延續到海岸，美麗的海景與梯田景觀令人讚不絕口。因此在 2011 年被世界農糧組織列為世界農業遺產。

「能登米」雪糕

千枚田旁邊的道之駅內有販賣使用能登米製作的雪糕，新奇的口感令人欲罷不能！



走入日式童話世界裡的薑餅屋 【白川鄉·合掌村】

300 年前居民為了適應山谷環境，將木造住家屋頂設計成 60 度斜角的正三角形。除了可以抵擋寒風外，這角度也使得屋頂可以承載厚重積雪，同時讓積雪自然崩落。除此之外，合掌屋只用繩子與木材搭建，完全不使用釘子，屋頂以厚厚的茅草覆蓋，外形有如兩手合握，看似簡單的構造卻經得起風吹雨打、大雪、地震的考驗，體現先人的智慧！一間間共 114 棟的合掌屋座落在群山環繞中，一旁有源於飛驒山脈的雪水形成的河流，漫步其中宛如走入日版童話世界裡的薑餅屋故事中。村內還按古代農村的模樣，建有寺廟、水車小屋、燒炭小屋、馬廄等建築。



全世界只有三處的奇觀 【東尋坊】

東尋坊是因為距今約 1,200~1,300 萬年前的新生代第三紀中新世發生的火山活動時，岩漿侵入堆積岩層中冷卻凝固而成的火山岩，在日本海的海浪侵蝕之下逐漸在地表上顯露出來，被海浪侵蝕切割成了高達 25 米懸崖奇岩峭壁。

東尋坊的岩石是輝石安山岩的柱狀節理（五角形或六角形的柱狀岩塊）的岩柱，不僅在日本，就是在世界上也非常珍稀，全世界只有三處可以見到這種岩柱。當波濤洶湧的巨浪拍打千仞峭壁時景象磅礴，雄偉壯觀，非常的具有震撼力。



124 道工序的最高級國家傳統工藝 【輪島塗會館】

有近 600 年歷史的輪島塗是日本輪島市出產的漆器，以光澤優雅的漆帶來的精緻質感，製作步驟繁複與精細工法，作為最高級的實用漆器而家喻戶曉。從日本人傳統生活來看，您處處可以發現漆器的蹤跡，包括神龕、過年過節要拿出來裝年糕點心的點心盒、櫥櫃、碗、筷子等等。

一只繪製精緻的漆碗，約用上一年半以上的時間製作，至少一百二十四道工序，甚至於多達一百三十多道工序！工序分別由 6 至 7 位匠師分工製作，每一件輪島塗，都是豐富經驗與精煉技藝的結晶。在輪島塗會館內有非常詳細的介紹輪島塗的製作方式，繁複的精細工法令人嘆為觀止。



【梅丈岳山頂自然公園】

從梅丈岳山頂公園觀望三方五湖，最能感受籠罩在山水中的詩情畫意，彷彿世外桃園。據說情侶到此「戀人的聖地」一遊，在戀人聖石前對著三方五湖求婚、表白，必定擁有幸福人生。



忍者發祥地【伊賀上野城】

伊賀上野城以其中有日本最高的石牆而著稱，更作為伊賀派忍者的發祥地而聞名遐邇。這座石牆還是導演黑澤明拍攝「蜘蛛巢城」的現場，可自行前往天守閣（約 500 日圓），從天守閣俯瞰包圍上野城約有 500 株的紅葉。



日本三大名園【兼六園】

兼六園是日本屈指可數、兼具寬廣及美景的林泉迴遊式大庭園，與石川縣水戶市的偕樂園、岡山縣岡山市的後樂園同稱日本三大名園。以多個池塘、溪流、瀑布、小橋、茶座、樹木、石頭和鮮花建構成美麗歷史名園。



日本國寶寺廟【高岡山瑞龍寺】

瑞龍寺全寺以伽藍布局，建築氣派典雅，其建築風格源自於中國的禪宗伽藍七堂式建築，建築成左右對稱的迴廊式結構，更被指定為日本國寶。法堂屋頂牆壁雕刻精美，盡顯古代巧匠的高超技藝。



嚴選宿泊

能登半島和倉溫泉・水邊宿泊百景 No. 1

多田屋

TADAYA

www.tadaya.net/



能登半島・和倉溫泉 TADAYA

多田屋



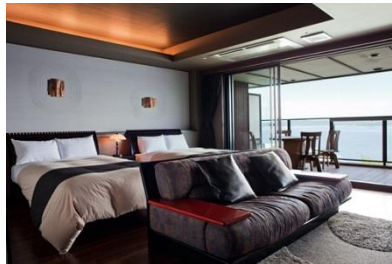
多田屋座落於臨近日本海的能登半島海邊，環抱七尾海灣及周邊翠巒壯闊景色，坐在大堂能透過落地玻璃窗欣賞到七尾海灣的風景，酒店更有其專屬的棧橋，可以在棧橋上欣賞日落，多田屋更榮獲日本宿泊網站《樂天》認定為水邊宿泊百景 No. 1！

可以每位 HK\$1500 提升

「抱月」私人露天風呂房間

(房間約 460~775 呎)(房間非溫泉水)

「抱月」私人露天風呂房間，每間房間都有獨特的風格，有典雅的日式風韻、有時尚的摩登風格，全都有雙人床及和室，更附有陽台及露天風呂(非溫泉水)，讓您一邊欣賞陽台的美麗七尾海灣海景，一邊享受私人露天風呂之趣，靜享舒適時光。

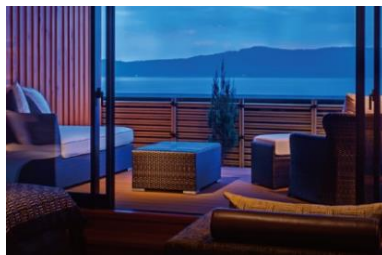


百選溫泉旅館 No.46

能登半島和倉溫泉【樂】樂

NOTORAKU

www.notoraku.co.jp/

入住能登半島和倉溫泉【樂】每位 HK\$800 提升
「樂」私人按摩池+觀景陽台房間

(房間約 380~400 呎)(房間非溫泉水)

「樂」私人按摩池+觀景陽台房間採用純和式或和洋式房間，純和式風格典雅，木質色調讓人感覺溫馨；和洋式房間結合傳統和風風味與時尚的設計，簡約精緻。房間內設有私人按摩池(非溫泉水)，讓您身心都得到最好的保養。房內設有觀景陽台，可欣賞能登半島的景色，或有機會能欣賞的美麗海景。

百選溫泉旅館 NO.18 加賀山代溫泉 瑠璃光



「瑠璃光」位於石川縣加賀溫泉鄉中規模最大的溫泉區。據說 1300 年前有位僧人於此地看到用泉水療傷的烏鴉，因而命名為烏鴉溫泉。古事記中的三腳烏鴉也就成為山代溫泉的吉祥物。

瑠璃光溫泉的溫泉浴設施充實，除了露天溫泉和大浴池外，還設有 5 處貸切私人風呂溫泉浴池，讓您能不受他人打擾盡情享受溫泉。在出門或回來時到庭園的半露天足湯還能享受泡腳的樂趣。



可以每位 HK\$1000 提升

瑠璃光「星之棟」私人露天風呂房間

(房間約 730 呎+露天風呂+獨立洗手間)

瑠璃光「星之棟」私人露天風呂房間，同時備有日式榻榻米和室與洋式寢室，更附有陽台及私人露天風呂，讓您可以隨時享受山代溫泉的源泉，一邊欣賞美麗風景。

寢室特意採用丹麥 TEMPUR 的舒壓床墊與枕頭，讓您享受極上的睡眠質素。房間內的畫作、花飾，以及適度的留白空間。和風的雅韻極度細膩，讓人卸下疲憊轉換到度假模式。



		早餐	午餐	晚餐	酒店 備註①②
DAY 1	香港 ✈️ 大阪 ~ 酒店		✈️ 航機上	~	【大阪府】 大阪MONTEREY LA FRERE 📶免費客房 或 大阪SHERATON MIYAKO 📶免費客房
DAY 2	世界文化遺產【白川鄉・合掌村】備註④ ~ 空中展望台(可從高處將整個白川鄉一覽無遺，也是拍照名所) 備註④ ~ 富山縣 ~ * 庄川峽遊船(約 30 分)(乘坐遊覽船穿梭於庄川峽，欣賞兩岸優美的景色，別有風情) 備註⑥ ~ 富山環水公園・世界上最美的星巴克(2008 年當選)(日本第一間開在公園內的分店，並享有「日本最美星巴克」的美譽) ※富山灣獨特時令壽司歷史悠久，部分採用傳統榻榻米座席，別具日式風味	酒店內	飛驒牛御膳	富山灣獨特時令壽司 備註⑧	【富山縣】 富山 ANA📶免費客房 或 高岡新大谷📶免費客房
DAY 3	金屋町通 ~ * 北陸富山縣唯一國寶【高岡山瑞龍寺】(模仿中國伽藍佈局建築風格的名刹，氣派典雅) ~ * 富山海王丸公園・眺望最美麗海灣(富山灣經聯合國的「世界最美麗海灣組織」列為世界最美麗海灣之一，可欣賞巨型帆船海王丸號與最美麗海灣景色並列的壯觀場面) 備註⑨ ~ 溫泉鄉 ※入住「能登半島多田屋溫泉」，可每位 HK\$1500 提升入住「抱月」私人露天風呂房間 備註⑩⑪ ※入住「能登半島和倉溫泉樂」，可每位 HK\$800 提升入住「私人按摩池+觀景陽台房間」 備註⑩⑪	酒店內	富山灣海鮮御膳	和洋自助餐 或 溫泉料理	【石川縣和倉溫泉】 水邊宿泊百景No.1 多田屋溫泉 【可提升「多田屋抱月」私人露天風呂房間】 或 百選溫泉旅館No.46 能登半島和倉溫泉樂 【可提升「能登半島和倉溫泉樂」私人按摩池+觀景陽台房間】
DAY 4	輪島 ~ 日本三大朝市之一【輪島朝市】 ~ * 輪島御神燈會館(能登半島的人為了感謝神明賜予人們豐收，會抬著被稱作御神燈的巨大燈轎，在熱鬧喧騰的祭典中大肆慶祝，展出多座御神燈，非凡的華美氣勢以及對於神明的崇敬之心全部展現於其上) ~ * 輪島塗會館(館內非常詳細的介紹輪島塗的製作方式，繁複的精細工法令人嘆為觀止) ~ 日本梯田百選絕景之一【千枚田】(面向日本海的山坡上，僅 3.8 公頃的耕種面積因地勢層疊錯落被切割成約 1,000 塊梯田景觀，最小的田可能只有一張報紙的面積，美麗的海景與梯田景觀令人讚不絕口)	酒店內	輪島朝市內自費 必食推介： 能登和牛丼、 能登海鮮丼		
DAY 5	* 金澤 21 世紀美術館(欣賞最令人注目的作品是《泳池・The Swimming Pool》，在美術館地下室的天窗加上一層水，加上游泳池扶手，從上面看就像是真的游泳池，可以在泳池的旁邊拍攝水底中的人，十分有趣) 備註⑦ ~ 日本三大名園* 兼六園(因具備宏大、幽邃、人力、蒼古、水泉、眺望的特質而命名) ~ 東茶屋街(除了在這感受江戶時代風格木造建築，東茶屋街特色小店、美食也不少，可以一嚐地道金澤特色美食、美酒，也能買到最具金澤特色的金箔紀念品) ~ 溫泉鄉 ※入住「瑠璃光溫泉」，可每位 HK\$1000 提升入住「星之棟」私人露天風呂房間 備註⑩⑪ ※入住「葉渡莉溫泉」，可每位HK\$1000提升入住「藤之棟」私人露天風呂房間 備註⑩⑪	酒店內	✓	和洋自助餐 或 溫泉料理	【石川縣加賀溫泉】 葉渡莉溫泉📶免費客房 或 百選溫泉旅館 No.18 瑠璃光溫泉📶免費客房
DAY 6	世界三大奇觀【東尋坊】(長年受到海浪侵蝕，十分陡峭險峻。東尋坊的岩柱全世界只有三處可見到) ~ * 現存日本最古老的天守閣【丸岡城】(建於戰國時代 1576 年，是織田信長命令柴田勝豐所修建的，丸岡城的屋頂尤其特別，使用了約 6000 枚稀少的笏谷石，一枚約 20~60 公斤重，整個屋頂就有 120 公噸重) ~ 日本三大鳥居【氣比神宮】(神宮內的朱色鳥居樓高約 11 米，與春日大社和嚴島神社並列日本三大鳥居之一，是國家重要文物) ~ 溫泉鄉	酒店內	✓		
DAY 7	食文化館 ~ * 萬德寺(有400多年歷史，其寺內的日式庭園更是美麗，庭內的白砂與精心鋪設的山水及綠葉互相耀映，優雅閑靜靜賞箇中風情) ~ 三方五湖(在不同時間氣候，五湖會產生不同的顏色) ~ 途經彩虹山道 ~ * 梅丈岳山頂自然公園(可觀望若狹灣和世久見港的雄大景觀)	酒店內	~	日式御膳 或 和洋自助餐	【滋賀縣】 大津PRINCE 📶免費客房 或 琵琶湖溫泉
DAY 8	琵琶湖 ~ 伊賀上野城(以其有日本最高的石牆而著稱，這座石牆還是導演黑澤明拍攝「蜘蛛巢城」的現場，可自行前往天守閣(約 500 日圓)) ~ 日本三大神宮【伊勢神宮】漫遊(約 2 小時) ~ 江戶古風商店街【伊勢神宮古街道】(感受江戶時代的伊勢風情，可以購買各種伊勢名物品嚐，例如赤福大福(相傳可以帶來幸運，由於十分受歡迎，數量有限，切勿錯失良機)、松阪和牛肉串等等)) ※可每位以 HK\$2800 提升入住「志摩觀光 THE BAY SUITES」海景陽台房間+ 伊勢灣鐵板燒料理晚餐+1 天星級早餐(1 泊 2 食) 備註⑫⑬	酒店內	伊勢神宮古街道內自費	和洋自助餐 或 溫泉料理	【三重縣】 奧志摩Aqua-Forest 都Resort 📶免費客房 或 志摩Bayside Terrace都Resort (設有大浴場①) 📶免費客房 【可每位以固定價錢提升「志摩觀光THE BAY SUITES」海景陽台房間(房間約1000呎) 📶免費客房 + 伊勢灣會席料理+星級早餐】⑫⑬
DAY 9	* 御木本珍珠島(海女採珍珠表演(約 10 分鐘) 備註⑭ ~ 珍珠博物館 ~ 御木本幸吉紀念館) ~ 【海女小屋】即捕即燒海鮮(海女們會用炭火烤現撈的海鮮給您品嚐)備註⑭ ~ (預留時間前往名古屋市做核酸檢測，返酒店 check in 後自由活動)	酒店內	海女小屋即捕即燒特別海鮮料理	~	【連泊2晚名古屋】 名古屋CASTLE 📶免費客房 或 名古屋東急 📶免費客房 或 名古屋PRINCE SKY TOWER 📶免費客房
DAY 10	【全日名古屋自由活動】：可自行前往名古屋市內高島屋(位於名古屋駅內，匯聚各式名牌、潮流時裝，4樓至10樓則是人氣的東急手創店，包羅萬有) ~ 名鐵百貨(化妝品、眼鏡手錶、男女服飾鞋包、生活用品等一應俱全) ~ MIDLAND SQUARE(不但有各式世界名牌店舖，亦有眾多美食如：今半壽喜燒、吉兆 京都懷石料理(於41樓)，46樓更有展望台可以一覽名古屋之景色!)	酒店內	全日自由活動 ❤️如風推介： 蓬萊軒 炭燒鰻魚飯、 今半 壽喜燒、 吉兆 京都懷石料理		
DAY 11	名古屋中部國際空港 ✈️ 香港	酒店內	~	✈️ 航機上	

■ 備註

- ①如未能入住行程表上之酒店，將會安排同級或提升更好之酒店。溫泉酒店晚餐，以酒店當天安排為準。
- ②酒店 WIFI 上網服務及收費由酒店提供及公佈為準，請退房時支付有關上網費用。
- ③行程安排及航班資料以旅團集合資料為準。航班時間以航空公司最終確認為準，恕不另行通知。行程、膳食內容及住宿次序如有改動，以當地接待安排為準。
- ※ 機票有效期 18 日。請留意團隊價格逢星期二、六有機會調整。故越早報名，價格優惠越多。
- ④世界文化遺產(白川鄉・合掌村)，如入屋參觀資料館可行前往購票(約 300 日圓)，亦可自行前往野外博物館購票參觀(約 500 日圓)。
- 空中展望台或因天氣、維修等特殊情況下關閉，將取消此景點，一切以當地安排為準。
- ⑤海王丸公園每逢星期三(如當日為公眾假期將改為翌日)不可登船，敬請注意。敬請注意。
- ⑥或因休業或天氣不佳不宜乘船遊覽庄川峽，實際情況以當地安排為準，敬請留意。
- ⑦金澤 21 世紀美術館於逢星期一休館;如遇上休息日，將改為前往【金沢駅 ~ 金澤百番街、Forus 購物中心】。
- ⑧傳統懷舊的榻榻米需跪坐在榻榻米座席上品嚐時令壽司。為了讓您品嚐最鮮味的時令壽司，店內只會採用刺身來製作壽司，鮮味無窮。
- ⑨能否觀賞海女採珍珠表演，視乎當地安排為準，或因天氣、海女身體狀況而暫停。海女小屋當日的海鮮以餐廳安排為準。
- ⑩「抱月私人露天風呂房間」、「能登半島和倉溫泉樂私人按摩池+觀景陽台房間」的風呂並非溫泉水。
- ⑪第3位如是5歲以下(佔床)均作成人計算(3人同房)，5歲以下(不佔床)只需附加成人價錢的一半。後加床位為梳化床(SOFA BED)/榻榻米布團(TATAMI)。
- 最終可否提升，出發前確認為準。若房間已滿將退回有關費用唯客人不可藉此退出。
- ⑫為旅程享用寧靜環境，未滿12歲的小朋友就要等等先啦! *第三位提升將為3人同房加床。
- ⑬如伊勢灣鐵板燒料理客滿，將改為法式海鮮星級料理。
- ⑭有關旅行團服務費，請參閱雜項收費一覽表。

自費活動項目表，詳情請瀏覽 <https://goo.gl/2LAefr>



【大阪入・名古屋走】

香港 CX506	10:20	▶	大阪	15:15
名古屋 CX539	16:15	▶	香港	19:30

♥ 縱橫旅安心就是不一樣的旅遊保障，讓您玩得更稱心!

為了令您享有更完善的旅遊保障，報名時須購買「縱橫旅安心保險」[基本計劃] (出示有效全年旅遊保險證明除外)

為您獻上不一樣的旅遊保障，包括：(細則受條款約束)

- 特設「家庭計劃」，受保子女數目不限
- 延長保障最長至離港前 3 小時及回港後 3 小時止
- 保障旅程中之消閒活動，包括熱氣球、跳傘、滑雪、水肺潛水等
- 受保人因患病而須取消行程，都可以得到保障(上限 30000 元)
- 保障因恐怖襲擊而引致之「個人意外」及「醫療費用」等索償

如投保【環球尊尚計劃】更能獨享專有保障，「更改姓名、改期、轉團或保留團費三個月」之額外保障；而於紅色旅遊警示下，更可獲得取消或縮短行程之額外保障。(指定團隊除外，請瀏覽 <https://www.wwpkg.com.hk/info/travel-insurance>) 「縱橫旅安心」由安達保險有限公司 CHUBB 承保

CHUBB

