

5天 BKK5S1A

縱橫遊WWPKG

泰國 THAILAND

5 星 MYTT BEACH · 米芝蓮美食 · KAAN SHOW ·
騎大象漫遊大城 · 世產瑪哈泰寺

【曼谷 · 芭堤雅】

2022 年 6 月 1 日至 9 月 30 日生效



優質直航 【國泰航空】或【泰國國際航空】

5 星住宿

- ◆ 全程 5 星住宿，只搬一次
- ◆ Mytt Beach Hotel 芭堤雅海邊酒店
- ◆ Akara Bangkok 曼谷歐式貴族風格酒店

泰好食

- ◆ 米芝蓮一星 Methavalai Sorndaeng
- ◆ Benihana 日式鐵板燒：廚師雜技式鐵板料理
- ◆ 一人一鍋砂鍋鮑魚撈飯 + 大頭蝦 + 咖喱蟹

泰好 Feel

- ◆ 欣賞人氣 No.1 KAAN SHOW
- ◆ Suphattra Land 水果園任食紅毛丹、山竹、芒果等盛產水果
- ◆ 「泰識」體驗騎大象，漫遊古城文化



縱橫遊

www.wwpkg.com.hk

更快捷·更方便·更全面 電話報名中心

34430880

—東南亞團·中國團 按1+2字

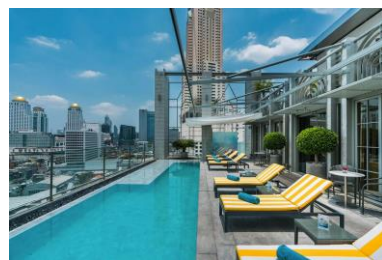
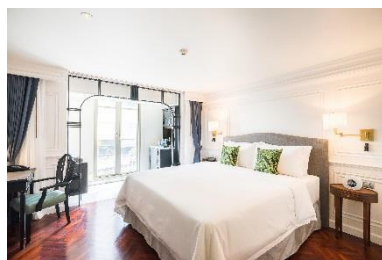
5 星住宿



Mytt Beach Hotel **MYTT**
HOTEL

享受無邊際泳池・欣賞芭堤雅海景

酒店位於芭堤雅海邊，鄰近海灘和步行街，地理位置方便。酒店客房寬敞，房間面積約 300 呎，採用落地玻璃，不但可以欣賞窗外美景，採光度高令房間看起來更明亮整潔。房間為配合附近大海的景色，採用海洋主題，以藍白色為主色，再搭配簡單線條，為房間添上特色。其中最大賣點是位於 13 層樓高的無邊際游泳池，可以一邊游泳一邊欣賞芭堤雅海景，十分寫意。



Akara Bangkok **AKARA**
BANGKOK

歐式貴族建築風格

酒店房間的設計風格為優雅歐式貴族氣息，主要採用黑白的經典色系，在古典中加入時尚元素。飯店的 18F 頂樓分別設有高空酒吧和無邊際泳池，早上可以在泳池欣賞藍天白雲的美景，而夜晚在小酌一杯的同時也可賞曼谷夜景。

人氣行程

芭堤雅必看表演「KAAN SHOW」

結合神話、科幻、魔獸、穿越時空融合泰國文化，配合投影與聲光技術，成為芭堤雅的精彩奇幻表演，是大人小朋友都愛看的表演。表演內容不但精彩，更是以 4 個泰國民間故事為主線，在邊欣賞表演的同時也可以對泰國文化有初步認識。表演開始前會有故事簡介，演出時全程沒有對白，全靠演員的動作和表情傳遞訊息給觀眾，所以絕對不用擔心語言問題。

曼谷新地標「ICONSIAM」

佔地 7.5 萬平方米，商場內大部分品牌開設的都是旗艦店，最受注目的是 7 層高的日本百貨高島屋，可以在此大買特買。商場另一賣點是位於地下一層的 SookSiam，設有曼谷獨有的室內水上市場，可在此品嚐泰式傳統美食，水上市場的旁邊有不少泰國特色小販攤檔，這裡的攤檔都支持泰國本土產品，所以他們所售的產品都是泰國製造，這裡絕對是購買泰國地道手信的好地方。

泰國最大行宮「挽巴茵夏宮」

挽巴茵夏宮有國王的夏日避暑行宮之稱，是泰國五處行宮之中最大的一處行宮，已有 150 年歷史。行宮最早於 1632 年開始興建，行宮曾因戰敗被燒毀，直至 19 世紀時再次開始重建，才成為現時金碧輝煌的行宮，也因為興建過程跨越幾個世紀，所以行宮的建築風格相當多元，包括泰式、維多利亞式、哥德式、中國式等，多元的建築風格也令行宮更為特別。

SUPHATTRA LAND 水果任食

來到有水果王國之稱的泰國，當然要一嚐當地新鮮的水果，特別是一些在香港較少見的熱帶水果，如：山竹、紅毛丹、蛇皮果等。Suphattra Land 水果園是泰國東部最大的果園，種植了超過 20 種水果，無論是什麼季節到訪都能品嚐不同品種的水果，而榴槤更是一一年四季都有。園內除了有專人解說和參觀果園外，更包水果和木瓜沙律任食，可以一次吃遍所有當造的水果。



(備註 2, 3)		(備註 2, 4, 5) 酒店
<p>DAY1</p> 	<p>香港 ✈️ 曼谷 ~ 芭堤雅 ~ *KAAN SHOW (全程約 75 分鐘)大型舞台表演, 結合故事、動作、電影特效、舞台表演的精彩奇幻表演</p> <p>早餐 午餐 ✈️ 晚餐 Benihana 日式鐵板燒</p>	
<p>DAY2</p> 	<p>*長頸族文化村 參觀泰北正宗長頸族, 了解生活文化和習俗 ~ 珠寶城 規模龐大的珠寶廠出售琳瑯滿目的珠寶, 認識各種珠寶的特性及象徵意義 ~ 羅勇 ~ *SUPHATTRA LAND 水果園【免費任食水果】園內可以參觀多種水果樹、有機溫室生菜園、蜂場等, 最吸引的是園內種植了超過 20 種水果, 可以品嚐各種新鮮水果(備註 7) ~ 芭堤雅 ~ 乳膠專門店 店內產品是使用泰國天然橡膠樹製成, 可以認識由橡膠樹製成的枕頭和床墊有何特別之處 ~ TERMINAL 21 購物商場 以機場為主題的購物中心, 每一層都有不同的國家旅遊主題, 新穎的概念成為曼谷超人氣的購物中心</p> <p>早餐 酒店內 午餐 每人一鍋砂鍋鮑魚撈飯+ 花雕雞+大頭蝦+咖喱蟹 晚餐 酒店海鮮自助餐</p>	<p>【2 晚芭堤雅 5 星】 Mytt Beach Hotel 免費大堂及房間 www.mytt hotel.com</p>
<p>DAY3</p> 	<p>泰國蜂蜜研究中心 認識蜂王漿的形成過程及其滋補、強壯、益肝、健脾等的保健作用, 也可以自由選購養顏美容的蜂王漿花蜜產品 ~ 曼谷 ~ ICONSIAM 近年全新開幕的世界級豪華零售綜合商城, 國際品牌紛紛進駐, 日本知名百貨公司高島屋亦在此開設全泰國第一家分店 ~ 湄南河畔賞兩岸景色 湄南河有「河流之母」的意思, 是泰國河流中水量最大、長度最長的河流, 而且河兩旁景色優美</p> <p>早餐 酒店內 午餐 瀨尿蝦海鮮湯粉 晚餐 ~</p>	<p>【2 晚曼谷 5 星】 Akara Bangkok 免費大堂及房間 www.akarahotel.com</p>
<p>DAY4</p> 	<p>大城 ~ *騎大象漫遊大城 (約 20 分鐘) ~ *世界文化遺產「瑪哈泰寺」 瑪哈泰寺是一座露天佛寺廣場, 當中以「樹中佛頭」最為著名, 可親眼目睹佛頭被樹木包圍的奇景 ~ *挽巴茵夏宮 是一座融合了多元文化的皇宮, 建築風格包括了泰式、維多利亞式、哥德式、中國式 ~ 曼谷</p> <p>早餐 酒店內 午餐 柚木古米船泰式風味餐 【著名炭燒大頭蝦】 晚餐 米之蓮一星 Michelin Methavalai Sorndaeng 特色泰菜</p>	
<p>DAY5</p> 	<p>曼谷 ~ 自由活動【可於縱橫遊 WWPKG 官網選購各種當地享樂】可乘搭 BTS 前往 CENTRAL WORLD、SUKHUMVIT PLAZA、暹羅廣場、暹羅海洋世界等景點(備註 6) ~ ✈️ 香港</p> <p>*【自由活動】有機會安排在不同天數中進行, 視乎當地情況而定, 敬請留意。</p> <p>早餐 酒店內 午餐 ✈️ 晚餐</p>	



牌照號碼:350217 BKK5S1(JUN)-ITX2022 製表日期: 24 JAN 2022

備註

- 有關旅行團服務費, 請參閱雜項收費一覽表。
- 行程安排及航班資料以旅團集合資料為準。
航班時間以航空公司最終確認為準, 恕不另行通知。
行程、膳食內容及住宿次序如有改動, 以旅團集合資料/當地接待安排為準。
- 餐廳及膳食菜式偶會因應食材之供應或當地節慶而有所更改, 恕不另行通知。
如遇個別餐廳休息, 將另行安排同類型餐廳, 敬請留意。
- 如未能入住行程表上之酒店, 將會安排同級或提升更好之酒店。
- 酒店 WIFI 上網服務及收費由酒店提供及公佈為準, 請退房時支付有關上網費用。
- 全日自由活動原則上安排在第五天, 但實際會以當地為準。
如因此無法配合閣下之需求導致有所損失, 本公司概不負責, 敬請注意。
- 因涉及收成問題, 水果提供種類最終以當地為準, 敬請注意。
- 行程上的一切圖片只供參考, 一切以當地實物/實況為準, 敬請見諒。

【國泰航空/泰國國際航空·曼谷來回】(備註 2)

去程起飛約 07:45 至 15:30

回程起飛約 11:30 至 20:30



自費活動項目表, 詳情請瀏覽: <https://bit.ly/2JU14qh>

♥縱橫旅安心就是不一樣的旅遊保障, 讓您玩得更稱心!

為了令您享有更完善的旅遊保障, 報名時須購買「縱橫旅安心保險」[基本計劃] (出示有效全年旅遊保險證明除外)

- 為您獻上不一樣的旅遊保障, 包括: (細則受條款約束)
- 特設「家庭計劃」, 受保子女數目不限
 - 受保人因患病而須取消行程, 都可以得到保障(上限 30000 元)
 - 延長保障最長至離港前 3 小時及回港後 3 小時止
 - 保障旅程中之消閒活動, 包括熱氣球、跳傘、滑雪、水肺潛水等
 - 保障因恐怖襲擊而引致之「個人意外」及「醫療費用」等索償

如投保【環球尊尚計劃】更能獨享享有「更改姓名、改期、轉團或保留團費三個月」額外保障; 而於紅色旅遊警示下, 更可獲取消或縮短行程之額外保障。(指定團隊除外, 請瀏覽 <https://wwpkg.com.hk/tch/services/travel-insurance.jsp>) 「縱橫旅安心」由安達保險有限公司 CHUBB 承保

