



九州

Kyushu

福岡大分

5天
JYB5FT

HKexpress

【一期一會】

福岡博多 · 神樂女湖 · 志高湖 · 湯布院溫泉街 ·
北九州懷舊門司港 · 別府名湯賞花之旅

5月1日至7月10日出發

※出發日期以報名時為準

懷舊地區

米芝蓮 2 星

悠閒漫遊

限定賞菖蒲

限定賞繡球花

【北九州門司港漫遊】

【太宰府 · 天滿宮】

【湯布院溫泉街】

【神樂女湖】 

【志高湖】 

3 晚福岡市中心旺區【博多】

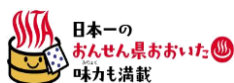
最新開張【福岡機械人酒店】



世界第一間機械人酒店(変なホテル Henn na Hotel)。於 2015 年開幕，從入住手續、清潔、導覽等一條龍服務全都是由「機械人員工」執行，店內有 27 款不同功能機械人員工，共約 243 台。從 Check in 開始的恐龍服務員就是很特別的體驗，加上飯店就在博多，購物輕鬆又方便。

別府溫泉 · 湧泉量第一

「別府溫泉」不論湧泉的數量或湧出量都是日本第一，共有多達 2,848 座泉源，每分鐘 83,058 公升的湧出量冠居日本第一！



嚴選宿泊

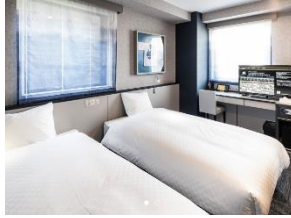


掃描QR CODE立即收看
睇下機械人酒店有幾趣!



福岡機械人酒店 友多ホテル

客房面積由 194 平方呎起，使用的床墊是和 FRANCEBED 公司所共同開發，可以以自然地姿勢入眠之外，透過可表現出超過 1600 萬種色彩的照明「Philips Hue」，依照使用目的和喜好不同來變換顏色！另外，全客房內皆備有空調和「Philips Hue」、電視、冷氣等機器連結，可以用房內的平板「tabii」全部一起操作。



Check In 知多啲！

Check in 的手續基本上都是自行操作，介面可以切換成中文，再放進護照掃描。確認基本資料完成程序後就會拿到門卡。雖然有房卡，但房門也可使用人臉辨識系統，先按 SCAN，接著掃描臉部完成後，之後出門都不需房卡喇。床頭有一台平板和一位鬱金香娃娃 Tuly，平板可以用來控制室內溫度、照明、設定鬧鐘等等；如果識日文，你更可以跟 Tuly 對話。



KITAKYUSHU

北九州之懷舊風情 (漫遊 2-3 小時)

ABOUT

門司港是從明治代至大正時期作為國際貿易港口而繁榮發展，是連接日本本州與歐洲、中國及九州地方的通道。這一區的歐式建築經過以日本大正時期的懷舊復古風修復和復原的重新包裝，使得整個地區洋溢著濃濃的懷舊風。



門司港·舊三井俱樂部

舊門司港三井俱樂部建於 1921 年，從前是用來接待和住宿的設施，二樓保留著愛因斯坦夫婦赴日演說期間住過的房間，還有展示門司籍作家林芙美子的作品及收藏品的房間。為保護文物，注意上二樓參觀時，需脫鞋並袋入膠袋裡隨行。



門司港九州鐵道紀念館

門司港不但是九州鐵路的起點，更是連接日本本州與歐洲、中國及九州地方的通道。

在九州鐵道紀念館的室內設施「主樓」，除了展示明治時代(1868-1912)的木制客車，還模擬當時的乘客、車掌、賣便當的人等等的情況。可以一邊眺望螢幕上放映的路線風景一邊在駕駛臺上進行操作體驗「駕駛模擬器」。而室外展示區域展示了蒸汽機關車和機械式內燃機車，特快臥鋪等活躍於九州鐵道歷史中的列車，可親身感受到實物的大小和魄力。

- 門司港名物推薦 - 河豚料理 及 燒咖喱

門司港是從明治·大正到昭和初期，與橫濱、神戶並列為國際貿易的重要港口也因此而繁盛。因此美食種類亦與普通日式料理不太一樣。以下為大家介紹數款門司港名物，大家可以去挑選喜歡的品嚐！



門司港與下關是河豚料理重鎮，因此能有最新鮮最平便的河豚可供購買/品嚐，無論做成生魚片、炸物、魚肉凍、握壽司或是火鍋，都能嚐到不帶一絲魚腥、Q 彈鮮美的獨特風味。



門司港地區必吃的美食就屬「燒咖喱」(焼きカレー)了，在咖喱飯上加了雞蛋，再撒上大量芝士經過焗烤後，讓咖喱飯多了更香濃的起司味。目前門司港地區還有超過 20 間以上的燒咖喱餐廳，每間也都各有不同口味變化的燒咖喱，別忘了吃吃看喔！

人氣行程

湯布院溫泉街漫遊

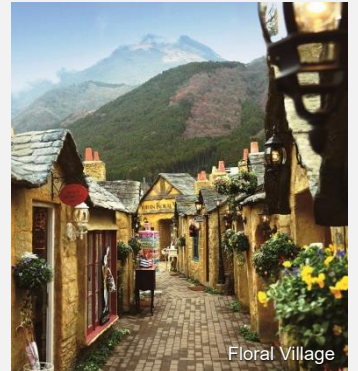
九州攻略推介：

哈利波特風英式村莊【Floral Village】

湯布院是九州非常有名的溫泉小鎮，跟一般的溫泉小鎮不太相同，湯布院經過悉心打造成十分具有藝術氣息的小鎮，特別受到日本 OL 女士的追捧。自由在湯布院溫泉街上漫遊，可前往 SNOOPY 茶屋、金鱗湖等等。其中湯布院 Floral Village 是以世界最美麗的村莊：英國的 Cotswold 作為藍本而興建，因此散發著濃厚的英式風格，步入村莊內有如誤闖哈利波特的世界。Floral Village 除了有幢幢英式建築，更展示了多輛英式中古汽車，除此之外，湯布院 Floral Village 亦把動畫《魔女宅急便》的場景重現，在湯布院 Floral Village 之中遊客可以到訪女主角琪琪的麵包店，粉絲必到。



湯布院溫泉街漫遊



Floral Village

近距離親親貓頭鷹【貓頭鷹森林】

特別推薦 Floral Village 裡的「貓頭鷹森林」，店內重現了接近自然狀態的森林，能讓您近距離欣賞各種各樣、不同種類的貓頭鷹，例如哈利波特中哈利波特飼養的雪梟、身形細小的灰林梟、面部十分有特色的倉梟等等，甚至能親手觸摸與牠們交流、拍照！

※請勿使用閃光燈拍照。



貓頭鷹森林

🌸 神樂女湖與志高湖

(6月10日至7月10日期間出發增遊)

欣賞別府6、7月限定的菖蒲與繡球花

別府神樂女湖每年6月中旬至7月上旬，80多種共30萬朵菖蒲花如仙女衣裳般盛開，就像古老神話充滿迷人魅力，是別府的私房賞花景點。除此之外，這裡也是野鳥天堂，自然的交響曲，等您聆聽！

別府志高湖於6月中旬至7月上旬可賞繡球花，午后綠意盎然的志高湖，紫陽花夾道歡迎微風輕拂，成群天鵝及數逾萬計的錦鯉在湖中優游，暑意全消。



九州攻略

福岡 JR Hakata City

JR Hakata City 位於 JR 博多上蓋，樓高 10 層，有 AMU Plaza、東急百貨，以及九州攻略推介的 Tokyu Hands。為了方便大家購買手信，B1 層設手信街，規模可媲美 JR 東京，雲集了九州各地名物，烏魚子、和果子、醃製食品、水果等，直接拿上機都無問題，方便大家買手信。(位於博多站內，從博多站步行 3 分鐘)
福岡 POKEMON CENTER 位於 JR Hakata City AMU Plaza 的八樓，不少人到日本都想購買正宗限定的 Pokemon 商品，您熟知的角色都可能有對應的公仔、玩具、文具、食物、生活小物，造型可愛有趣，每項產品都細緻入微，質量良好。(博多站 AMU Plaza 的八樓，從博多站步行 5 分鐘)



最新地標【Sakura Machi 購物城】

(熊本 IN/OUT 適用)

熊本內最新大型購物地標，共有 149 間服飾店、雜貨店、餐廳等。當中更有包括首次進駐熊本縣的烤芝士蛋糕專門店「Bake Cheese Tart」及奶油專門店「Croquant Chou Zaku Zaku」等。三樓亦特設「九州動畫部」滿足各位動漫迷！頂層更設有開放式日式庭園風花園，設有水景及種植各種色彩繽紛的季節性植物，更可俯瞰熊本城！



行程【福岡入福岡走】



	早餐	午餐	晚餐	酒店 備註①②
<p>DAY 1</p>  <p>香港 ✈️ 福岡 ~ 中州不夜天 (可在中州不夜天的「屋台」品嚐正宗博多拉麵) *如乘搭 07:40 出發 12:00 抵達的航班, 將會增遊前往福岡天神地下街購物。</p>		 航機上自費	~	<p>福岡機械人酒店  免費客房 或 福岡東急 STAY  免費客房</p> <p>【指定日子提升↑】 福岡天神 MONTE HERMANA  免費客房 (步行6分鐘至福岡最繁華天神購物區)</p>
<p>DAY 2</p>  <p>湯布院溫泉街漫遊(感受充滿藝術氣息的溫泉街, 自由在湯布院溫泉街漫遊, 可前往九州攻略推介:湯布院Floral Village(是以世界最美麗的村莊:英國的Cotswold作為藍本而興建, 因此散發著濃厚的英式風格, 步入村莊內有如誤闖哈利波特的世界。特別推薦Floral Village裡的「貓頭鷹森林」, 能讓您近距離欣賞各種各樣、不同種類的貓頭鷹, 甚至能親手觸摸與牠們交流、拍照!) ~ 金鱗湖(是代表湯布院的景色之一, 因在太陽照射下, 湖面上的倒影有如金色的魚鱗而命名) - 🌸6月10日至7月10日期間出發增遊別府神樂女湖賞30萬朵菖蒲花(80多種共30萬朵菖蒲花如仙女衣裳般盛開, 就像古老神話充滿迷人魅力, 是別府的私房賞花景點) 備註② - 🌸6月10日至7月10日期間出發增遊別府志高湖賞繡球花(紫陽花夾道歡迎微風輕拂, 成群天鵝及數逾萬計的錦鯉在湖中優游, 暑意全消) 備註② ~ 別府溫泉鄉(🔥日本溫泉湧泉量第一)</p>	酒店內	日式網燒 或 海鮮地獄蒸	溫泉料理 備註②	<p>別府新鶴田溫泉  免費客房 或 別府清風溫泉  免費客房 或 別府PASTORAL溫泉  免費客房</p>
<p>DAYS</p>  <p>北九州門司港懷舊復古區漫遊2-3小時(讓您悠閒感受、拍攝約12棟懷舊復古歐式建築, 可以自行前往JR門司港(於1914年落成的兩層木造文藝復興風格車站, 車站內部還保留著許多日本大正時期的風貌, 已被日本政府指定為重要文化遺產)、舊三井俱樂部博物館(保留著愛因斯坦夫婦赴日演說期間住過的房間)、九州鐵道紀念館、舊大阪商船分店、國際友好紀念圖書館等明治至大正時期獨特的歷史建築物, 在街上隨處可見新舊建築交雜融合, 享受古典又現代的氣氛) ~ 海峽PLAZA(極具港口風情的海峽PLAZA是一個聚集各式雜貨、餐飲、紀念品的小型購物中心。想要買門司港的土產和伴手禮, 這裡絕對是個絕佳的場所) ~ 米芝蓮2星【太宰府·天滿宮】(有如中國的孔廟, 有許多人在此祈禱學業順利、金榜題名、工作錄取考試及升遷考試順利, 而祈求除厄運、招福氣、姻緣圓滿人也不在少數)</p>	酒店內	門司港內 自費 (可品嚐 門司港名物 河豚料理 或 燒咖哩)	二人一鍋 SHABU SHABU 或 日式御膳	<p>福岡機械人酒店  免費客房 或 福岡東急 STAY  免費客房</p>
<p>DAY 4</p>  <p>自由活動於福岡市觀光及博多、天神購物(由酒店前往JR HAKATA CITY, 有包括TOKYU HANDS等等港人最愛 或 前往CANAL CITY HAKATA福岡運河購物城, 可到5樓的拉麵競技場品嚐全國有名的拉麵 或前往天神地下街、福岡天神旺區3大好逛百貨公司:大丸福岡天神店、福岡三越、岩田屋本店, 不論喜歡什麼品牌, 這裡都能讓您欲罷不能) ♥九州攻略推介天神區好去處:「驚喜螃蟹屋」品嚐鮮美蟹放題;「海風土」品嚐又大碟超值刺身;「DAIMYO軟雪糕」獨特雪糕造型IG打卡超上鏡;「SALUT」日本人氣田園風家居雜貨;「靴下屋」日本殿堂級襪子專賣店。 可購買「一日福岡市內巴士任乘放題」或 乘搭「博多區100日圓循環巴士」遊覽福岡, 隨時食買玩! 想到九州其他地方亦可購買「阿蘇牧場·黑川溫泉一日遊」或「北九州·山口·秋芳洞一日遊」, 盡情享受九州·山口風情!</p>	酒店內	全日自費  食ハロー 掃描QR CODE立即睇睇 博多一帶有好野食!		<p>【指定日子提升↑】 福岡天神 MONTE HERMANA  免費客房 (步行6分鐘至福岡最繁華天神購物區)</p>
<p>DAY 5</p> <p>福岡 ✈️ 香港</p>	酒店內	 航機上自費		

■ 備註

- ①如未能入住行程表上之酒店, 將會安排同級或提升更好之酒店;溫泉酒店晚餐, 以酒店當天安排為準。
- ②酒店 WIFI 上網服務及收費由酒店提供及公佈為準, 請退房時支付有關上網費用。
- ③行程安排及航班資料以旅團集合資料時確認為準。航班時間以航空公司最終確認為準, 恕不另行通知。
*航班不設停留改期返港。行程、膳食內容及住宿次序如有改動, 以當地接待安排為準。
請留意團隊價格逢星期二、六有機會調整。故越早報名, 價格優惠越多。
- ④有關旅行團服務費, 請參閱雜項收費一覽表。
- ⑤所有入場收費項目如有更改, 均以當地接待安排為準。
- ⑥如因行車時間而未及酒店內享用晚餐, 晚餐將另行安排。
- ⑦時花資料只供參考, 盛放視乎天氣有差異。



登記會員, 盡享優惠

- 積分分當錢洗
- 尊享生日禮遇
- 洞悉最新資訊

www.wwpkg.com.hk



出發前3-4日就可以 Download 旅團集合資料

下載易

更方便更快捷, 隨時隨地Get!

自費活動項目表, 詳情請瀏覽 <https://goo.gl/2LAeFr>



每人包運送 20kg 行李

【福岡入·福岡走】		HKexpress
香港 UO638	13:05	▶ 福岡 17:30
福岡 UO601	12:55	▶ 香港 15:30

♥縱橫旅安心就是不一樣的旅遊保障, 讓您玩得更稱心!

為了令您享有更完善的旅遊保障, 報名時須購買「縱橫旅安心保險」[基本計劃] (出示有效全年旅遊保險證明除外)

為您獻上不一樣的旅遊保障, 包括: (細則受條款約束)

- 特設「家庭計劃」, 受保子女數目不限
- 受保人因患病而須取消行程, 都可以得到保障(上限 30000 元)
- 延長保障最長至離港前 3 小時及回港後 3 小時止
- 保障旅程中之消閒活動, 包括熱氣球、跳傘、滑雪、水肺潛水等
- 保障因恐怖襲擊而引致之「個人意外」及「醫療費用」等索償

如投保「環球尊尚計劃」更能獨享專有保障, 「更改姓名、改期、轉團或保留團費三個月」之額外保障; 而於紅色旅遊警示下, 更可獲得取消或縮短行程之額外保障(指定團隊除外, 請瀏覽 <https://www.wwpkg.com.hk/info/travel-insurance>) 「縱橫旅安心」由安達保險有限公司 CHUBB 承保

CHUBB

登入了解更多保障



行程【熊本入熊本走】



	早餐	午餐	晚餐	酒店 備註①②
<p>DAY1 香港 ✈️ 熊本 ~ 福岡(到達時間約晚上 11:00) (可自行前往中州不夜天的「屋台」品嚐正宗博多拉麵)</p>		<p>✈️ 航機上 自費</p>	~	
<p>DAY2  米芝蓮2星【太宰府・天滿宮】(有如中國的孔廟,有許多人在此祈禱學業順利、金榜題名、工作錄取考試及升遷考試順利,而祈求除厄運、招福氣、姻緣圓滿人也不在少數) ~ 北九州門司懷舊復古區漫遊2-3小時(讓您悠閒感受、拍攝約12棟懷舊復古歐式建築,可以自行前往JR門司港駅(於1914年落成的兩層木造文藝復興風格車站,車站內部還保留著許多日本大正時期的風貌,已被日本政府指定為重要文化遺產)、舊三井俱樂部博物館(保留著愛因斯坦夫婦赴日演說期間住過的房間)、九州鐵道紀念館、舊大阪商船分店、國際友好紀念圖書館等明治至大正時期獨特的歷史建築物,在街上隨處可見新舊建築交雜融合,享受古典又現代的氣氛) ~ 海峽PLAZA(極具港口風情的海峽PLAZA是一個聚集各式雜貨、餐飲、紀念品店的小型購物中心。想要買門司港的土產和伴手禮,這裡絕對是個絕佳的場所)</p>	酒店內	<p>門司港內 自費 (可品嚐 門司港名物 河豚料理 或 燒咖哩)</p>	<p>二人一鍋 SHABU SHABU 或 日式御膳</p>	<p>【3晚】 福岡機械人酒店 変なホテル Henn na Hotel (房間約 17~21 m²)  www.hennnahotel.com/hakata/ 或 福岡東急STAY  【指定日子提升↑】 福岡天神MONTE HERMANA  (步行6分鐘至 福岡最繁華天神購物區)</p>
<p>DAYS  自由活動於福岡市觀光及博多、天神購物(由酒店前往JR HAKATA CITY,有包括TOKYU HANDS等等港人最愛 或 前往CANAL CITY HAKATA 福岡運河購物城,可到5樓的拉麵競技場品嚐全國有名的拉麵 或 前往天神地下街、福岡天神旺區3大好逛百貨公司:大丸福岡天神店、福岡三越、岩田屋本店,不論喜歡什麼品牌,這裡都能讓您欲罷不能) ♥️九州攻略推介天神區好去處:「驚喜螃蟹屋」品嚐鮮美蟹放題;「海風土」品嚐又大碟超值刺身;「DAIMYO軟雪糕」獨特雪糕造型IG打卡超上鏡;「SALUT」日本人氣田園風家居雜貨;「靴下屋」日本殿堂級襪子專賣店。 可購買「一日福岡市內巴士任乘放題」或 乘搭「博多區100日圓循環巴士」遊覽福岡,隨時食買玩! 想到九州其他地方亦可購買「阿蘇牧場・黑川溫泉一日遊」或「北九州・山口・秋芳洞一日遊」,盡情享受九州・山口風情!</p>	酒店內	<p>全日自費</p>	<p>食ペロロ 掃描QR CODE立即開梯 博多一帶有咩好野食!</p>	
<p>DAY4  湯布院溫泉街漫遊(感受充滿藝術氣息的溫泉街,自由在湯布院溫泉街漫遊,可前往九州攻略推介:湯布院Floral Village(是以世界最美麗的村莊:英國的Cotswold作為藍本而興建,因此散發著濃厚的英式風格,步入村莊內有如誤闖哈利波特世界的世界。特別推薦Floral Village裡的「貓頭鷹森林」,能讓您近距離欣賞各種各樣、不同種類的貓頭鷹,甚至可以親手觸摸與牠們交流、拍照!)~ 金鱗湖(是代表湯布院的景色之一,因在太陽照射下,湖面上的倒影有如金色的魚鱗而得名) ~ 🌸6月10日至7月10日期間出發增遊別府神樂女湖賞30萬朵菖蒲花(80多種共30萬朵菖蒲花如仙女衣裳般盛開,就像古老神話充滿迷人魅力,是別府的私房賞花景點) 備註② ~ 🌸6月10日至7月10日期間出發增遊別府志高湖賞繡球花(紫陽花夾道歡迎微風輕拂,成群天鵝及數逾萬計的錦鯉在湖中優游,暑意全消) 備註② ~ 別府溫泉鄉(日本溫泉湧泉量第一)</p>	酒店內	<p>日式網燒 或 海鮮地獄蒸</p>	<p>溫泉料理 備註③</p>	<p>別府新鶴田溫泉  或 別府清風溫泉  或 別府 PASTORAL 溫泉 </p>
<p>DAY5  ♥️特意安排 10:00 出發,讓您在充足休息時間 最新地標【Sakura Machi 購物城】(熊本內最新大型購物地標,有服飾店、雜貨店、餐廳、電影院等合共 149 間的多元化商店,頂層更設有開放式日式庭園風花園,設有水景及種植各種色彩繽紛的季節性植物,更可俯瞰熊本城!) ~ 米三大名城【熊本城】(日本三大名城之一,歷時 5 年終於復修完成並於 4 月底重新開放參觀,可於天守閣參觀內部展示品及展望熊本街景。) ~ 城下懷舊古街【櫻之小路城彩苑】(將昔日江戶城下町風貌重現眼前,當中設有 20 多間店舖及食肆,售賣熊本縣出產的名物和小吃等) ~ 熊本 ➔ 香港</p>	酒店內	✓	✈️ 航機上 自費	

■ 備註

- ①如未能入住行程表上之酒店,將會安排同級或提升更好之酒店;溫泉酒店晚餐,以酒店當天安排為準。
- ②酒店 WIFI 上網服務及收費由酒店提供及公佈為準,請退房時支付有關上網費用。
- ③行程安排及航班資料以旅團集合資料時確認為準。航班時間以航空公司最終確認為準,恕不另行通知。
※航班不設停改期返港。行程、膳食內容及住宿次序如有改動,以當地接待安排為準。
請留意團費價格逢星期二、六有機會調整。故越早報名,價格優惠越多。
- ④有關旅行團服務費,請參閱雜項收費一覽表。
- ⑤所有入場收費項目如有更改,均以當地接待安排為準。
- ⑥如因行車時間而未及酒店內享用晚餐,晚餐將另行安排。
- ⑦時花資料只供參考,盛放視乎天氣有差異。



登記會員,盡享優惠
www.wwpkg.com.hk



出發前 3-5 日即可 Download
旅團集合資料
下載易
更方便更快捷・隨時隨地Get!

自費活動項目表,詳情請瀏覽 <https://goo.gl/2LAe9r>



每人包運送 20kg 行李

【熊本入・熊本走】		Hkexpress	
香港 15:15	▶	熊本 19:15	
UO516			
熊本 19:10	▶	香港 22:05	
UO517			

♥️**縱橫旅安心就是不一樣的旅遊保障,讓您玩得更稱心!**

為了令您享有更完善的旅遊保障,報名時須購買「縱橫旅安心保險」[基本計劃] (出示有效全年旅遊保險證明除外)

為您獻上不一樣的旅遊保障,包括:(細則受條款約束)

- ・特設「家庭計劃」,受保子女數目不限
- ・受保人因患病而須取消行程,都可以得到保障(上限 30000 元)
- ・延長保障最長至離港前 3 小時及回港後 3 小時止
- ・保障行程中之消閒活動,包括熱氣球、跳傘、滑雪、水肺潛水等
- ・保障因恐怖襲擊而引致之「個人意外」及「醫療費用」等索償

如投保【環球尊尚計劃】更能獨享享有保障,「更改姓名、改期、轉團或保留團費三個月」之額外保障;而於紅色旅遊警示下,更可獲得取消或縮短行程之額外保障(指定團隊除外,請瀏覽 <https://www.wwpkg.com.hk/info/travel-insurance>) 「縱橫旅安心」由安達保險有限公司 CHUBB 承保

CHUBB

登入了解更多保障

