



三重伊勢

5天

JKM5NG

【關西攻略式】三重縣伊勢志摩・名花之里・伊勢神宮・海女小屋・體驗平安時代・英虞灣遊船・2晚名湯

國泰航空公司

5月1日至8月31日出發 逢星期六出發 ※出發日期以報名時為準

歡・食・賞・三重縣 名古屋

嚴選宿泊

- ◆ 連泊2晚 伊勢志摩【奧志摩 Aqua-Forest 都 Resort】可提升《G7 峰會》首相級酒店【志摩觀光 THE BAY SUITES】
- ◆ 連泊2晚 名古屋市

三重伊勢絕景

- 花之盛宴 【名花之里】
- 日本愛琴海 【英虞灣遊船】
- 日本三大神宮 【伊勢神宮】

當地美食

【海女小屋】即捕即燒海鮮・【名古屋】炭燒鰻魚飯



縱橫遊 WWPKG 常務董事 袁振寧先生(左上二) 喜歡旅遊，醉心研究日韓歐美澳等旅遊文化。前往「海女小屋」實地考察時留影。

縱橫遊

www.wwpkg.com.hk

立即網上報名!

隨時隨地 更方便 更快捷

全線400+航空公司 30萬+酒店 1000+當地專家

更快捷・更方便・更全面 電話報名中心

34430880

日本團 按1+1字

人氣景點

欣賞日本愛琴海【英虞灣遊船】



英虞灣素有「日本愛琴海之稱」，在地理學上是世界鮮有的溺灣式海岸地理。搭乘 16 世紀大航海時代的西班牙帆船型觀光船「希望號」，遊覽碧藍的英虞灣、欣賞珍珠筏與美麗的谷灣式海岸，來一趟豪華舒適的 50 分鐘海上巡遊。在風平浪靜的海上，吹著海風品味船上的片刻優雅，忘卻煩惱。



誠意推介

千年文化傳承「海女的故鄉」· 【海女小屋】即捕即燒海鮮



海女是指不使用呼吸器和其他潛水裝備、徒手下潛的女性，她們潛入海底捕撈海產品以維持生計。海女小屋正是由海女經營的餐廳，在小屋內客人會在圍住爐火的餐桌坐下，觀賞海女們蹲坐在中間用炭火烤現撈的海鮮給您品嚐，例如扇貝、海螺、蜆等等，由於伊勢灣水質良好，這些海鮮特別新鮮美味。備註⑦



海女小知識 1



目前全世界只剩下南韓和日本仍保有「海女」文化，尤其是日本伊勢灣的海女漁村超過 30 個，直到現在還有多位海女靠潛水維生。由於各種現代機械、船隻及技術的進步，漁獲都是用船隻打撈，海女這種不靠氧氣筒，直接跳進海裡面抓魚的行業已經接近式微。為了維繫海女文化，海女們因此經營「海女小屋」，成為伊勢灣的觀光指標，讓人除了品嚐伊勢灣的海鮮外，還可以感受到這種式微的古老文化。

必食推介 滋味可升級

伊勢龍蝦



可選擇將膳食升級，品嚐伊勢龍蝦，
肉身緊實彈牙的**伊勢龍蝦**，
一試難忘！
約 8,000~9,000 日圓/1 隻(200-270g)
※伊勢龍蝦休漁期為 5 月~9 月

首個成功人工養殖珍珠的【御木本真珠島】 欣賞海女正宗採貝殼表演

貴族名媛愛戴國際品牌「MIKIMOTO」

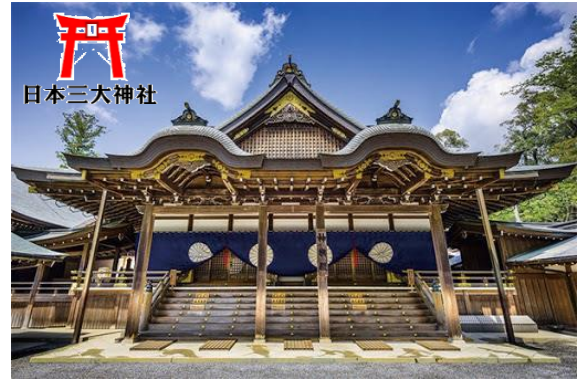
御木本真珠島是在世界上首度試驗成功珍珠養殖方法的島嶼，御木本幸吉的品「MIKIMOTO」更是英國王室、日本皇妃等貴族名媛的愛用飾品。真珠島上有陳列展示以珍珠作成的藝術珍品及可以觀賞珍珠的養殖過程的「珍珠博物館」、介紹御木本幸吉的生涯及功勞的「御木本幸吉紀念館」、擁有販賣珍珠等的商店和餐廳的「珍珠廣場」等。更有機會欣賞海女採貝殼的表演(約 10 分鐘)，海女穿著稱為「磯著」的全白潛水服，單憑著屏著呼吸，潛水到海底採珍珠貝殼，難度十分高超。



日本人心中的全國神社代表【伊勢神宮】

安倍晉三曾與《G7 峰會》各國首腦一同參觀

伊勢神宮在日本是最重要的神社之一，和京都的平安神宮、東京的明治神宮並列為日本三大神宮，每年估計超過 6 百萬人前來參拜與參觀。因為伊勢神宮內供奉的是日本神話裡代表太陽的天照大神，太陽對日本人來說意義非凡，因此日本人對伊勢神宮有特別的崇拜，亦是日本人心中的全國神社代表！伊勢神宮的殿宇離地很高，採用了通稱神明式的一種建築方式，是殿宇建築中最早的一種建築風格。伊勢神宮更被日本首相安倍晉三選為 2016《G7 峰會》迎接各國首腦之地點，因伊勢神宮極具代表性，盼各位首腦參觀伊勢神宮了解日本文化！之後更可以遊覽充滿江戶古風的街道伊勢神宮古街道，可以購買各種伊勢名物品嚐，感受江戶時代的伊勢風情。



伊勢神宮古街道【伊勢名物推薦】



伊勢百年老店 - 「赤福大福」

赤福的外側是紅豆沙，紅豆沙裹著麻糬，含有「赤心福慶」之意，帶來幸福及誠心分享他人幸福的喜悅。長久以來已成為前來伊勢神宮的人必買的手信，由於十分受歡迎，數量有限，切勿錯失良機。



寶來亭 - 「松阪和牛肉串」

二光堂寶來亭的松阪牛及飛騨牛做成串燒，被炭火燒得香味撲鼻，令人食指大動。一口咬下去，滿口甘香油脂和肉汁，一試難忘。

走進平安時代【齋宮歷史體驗館】

體驗平安時代貴族的日常

齋宮歷史體驗館以平安時代的貴族宮殿為藍圖，重現古代宮庭典雅的建築，走入其中彷彿進入了平安王朝的繪卷中。館內最有人氣的活動是小袿試穿體驗此外，可免費乘坐皇族的轎子「葱華輦」、體驗平安時代宮廷中的遊戲、學習製作宮廷內的薰香（平安朝的貴族中流行自行研發各式的薰香，舉行格調高雅的品香比賽）等。幸運的話，還可自行參與十二單穿著體驗(約 5500 日圓)等。



花之盛宴【名花之里】

百花爭艷

有超過四萬三千平方米的面積，擁有日本最大面積的「花之廣場」之稱，在一年四季裡，不同的季節，都可以觀賞到各種各樣的花。5 月上旬至中旬賞粉蝶花，置身於夢幻的藍色花海，十分浪漫；5 月上旬至 7 月下旬賞繡球花和菖蒲花。可自行前往秋海棠花園(約 1000 日圓)，觀賞品種多達數百種，約 1.2 萬株秋海棠爭相競放。在猶如繪畫般的秋海棠花海中邊嘆咖啡(約 370 日圓)邊賞花，舒心愜意。



400 年商店街【大須商店街】

日本第一活力

大須商店街有 400 多年的歷史，從江戶時代起就非常繁榮，餐廳、服裝店、雜貨店、電器店等，共 1200 多家店鋪，號稱日本第一充滿活力的商店街。當中有如風推介的消防服「Modeco」、黑白個性設計潮物「DR」等，亦可以自行前往「吾妻茶寮」品嚐抹茶雪糕火鍋，一人亦只需約 1600 日圓。

地址：古屋市中區大須 3-22-33 (www.azumasaryo.com/)



名古屋必食名物【炭燒鰻魚飯】

名古屋出名鰻魚飯，其鰻魚用備長炭燒成，精準的控制火候技術，令每條鰻魚都燒得恰到好處，沒有半點焦掉部分，再加上秘製醬汁，令人回味無窮，感受由肥滿鰻魚、飽滿白米以及濃郁醬汁形成的絕佳的平衡，連當地人亦十分推薦，是名古屋必食名物首選。



嚴選宿泊



奧志摩 Aqua-Forest 都 Resort

奧志摩 Aqua-Forest 都 Resort 位於日本三重縣，毗鄰海邊，可以放眼展望英虞(音:俞)灣的美景，充分感受到伊勢志摩大海與森林的氣息。Resort 內有多間望向英虞灣的客房、天然露天溫泉、天文館、Resort 內餐館、土產店、卡拉OK房、Game Arcade 等等。

客房設計簡潔俐落，面積約 37m²，寬敞舒適令人感覺良好，房間內特地設有大面積的玻璃窗與露台，讓您眺望英虞灣美景！

www.miyakohotels.ne.jp/aquavilla/tw/index.html/

志摩 Bayside Terrace 都 Resort

志摩 Bayside Terrace 都 Resort 的客房以安達盧西亞地區的風格所設計，讓您有如身處爽朗而自由的西班牙之中，開放感十足的空間，寬敞舒適令人感覺舒適，房間大部分面向內英虞灣，能一望美麗的風景。

除此之外，Resort 內亦設有大浴場，讓您可以舒適地消除疲勞。也可以自行前往享受使用上等精油與一流手藝的 SPA 療程，舒緩旅途帶來的疲勞。

www.miyakohotels.ne.jp/bayside-terrace/index.html

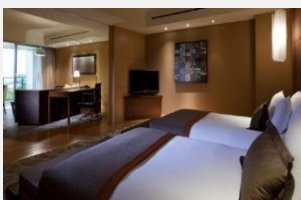


可提升《G7 峰會》會場酒店 極上志摩觀光 THE BAY SUITES

每位以固定價錢提升「志摩觀光 THE BAY SUITES」海景陽台房間 + 伊勢灣鐵板燒料理 + 星級早餐



志摩觀光 BAY SUITES 位於英虞灣的賢島內，是志摩觀光酒店的新館，「The Bay Suite」有 5 層樓高，也是《G7 峰會》各國首腦下榻之處，讓您一試首腦級品質的服務與宿泊，盡顯優越尊尚品味。亦可到專為 THE BAY SUITES 住客特別而設的 Lounge，坐於落地玻璃窗前一邊自由享用甜點和飲料，一邊眺望英虞灣，享受片刻悠閒時光。為旅程享用寧靜環境，未滿 12 歲的小朋友就要等等先啦！



環抱優美景致的海景陽台房間

客房採用摩登的西式設計，面積約 1000 呎，給您足夠的空間和私人時光徹底放鬆及休憩，窗外的露台可欣賞英虞灣的美景。



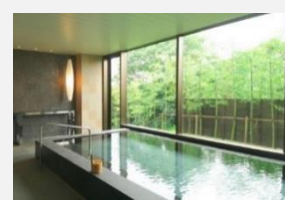
親臨 G7 峰會元首合照的庭園

可到《G7 峰會》各國首腦拍攝合照的頂樓庭園，將英虞灣的落日餘暉盡收眼底，也可模仿各國首腦合照的姿態拍照留念！



伊勢灣鐵板燒料理·味覺盛宴

主廚精心製作的鐵板燒料理，以伊勢灣當季的新鮮食材放到鐵板上精心為您巧妙烹調，讓您得到視覺嗅覺味覺的最佳享受。



放鬆享受寬敞大浴池

在寬敞的大浴池放鬆享受，特別舒適。另外，女性浴池還設置蒸氣浴室，可躺在 39°C 的陶瓷製的床上溫暖身心。

♥縱橫旅安心就是不一樣的旅遊保障，讓您玩得更稱心！

為了令您享有更完善的旅遊保障，報名時須購買「縱橫旅安心保險」[基本計劃] (出示有效全年旅遊保險證明除外)

為您獻上不一樣的旅遊保障，包括：(細則受條款約束)

· 特設「家庭計劃」，受保子女數目不限

· 受保人因患病而須取消行程，都可以得到保障(上限 30000 元)

· 延長保障最長至離港前 3 小時及回港後 3 小時止

· 保障旅程中之消閒活動，包括熱氣球、跳傘、滑雪、水肺潛水等

· 保障因恐怖襲擊而引致之「個人意外」及「醫療費用」等索償

如投保【環球尊尚計劃】更能獨享專有保障，「更改姓名、改期、轉團或保留團費三個月」之額外保障；而於紅色旅遊警示下，更可獲得取消或縮短行程之額外保障(指定團隊除外，請瀏覽 <https://www.wwpkg.com.hk/info/travel-insurance>) 「縱橫旅安心」由安達保險有限公司 CHUBB 承保

CHUBB



登入了解更多保障



行程	早餐	午餐	晚餐	酒店 備註①②⑩
DAY 1 香港 ✈️ 名古屋 ~ 三重縣伊勢志摩		✈️ 航機上	二人一鍋 Shabu Shabu 或 日式御膳	
DAY 2 *英虞灣遊船(約 50 分鐘)(乘搭西班牙風格的遊覽船, 悠閒欣賞有「日本愛琴海」之稱的海灣奇觀) 備註⑩ ~ 〈關西攻略式〉誠意推介: 品嚐令人食指大動【海女小屋】即捕即燒海鮮(海女們會用炭火烤現撈的海鮮給您品嚐, 包括有扇貝、海螺、蜆等等。可選擇將膳食升級, 伊勢龍蝦:約 8,000~9,000 日圓/1 隻(200-270g)) 備註⑩ ~ 〈關西攻略式〉誠意推介: 貴族名媛愛戴國際品牌「MIKIMOTO」及欣賞海女表演: 【*MIKIMOTO 真珠島【海女採珍珠表演(約 10 分鐘)(可自行購票由免費站席提升至室內坐席, 約 500 日圓) 備註⑩⑩ ~ 珍珠博物館 ~ 御木本幸吉紀念館】(世界首個成功開發人工養珠技術之地。設有收藏超過 700 件珍珠名貴工藝品的「珍珠博物館」, 而紀念館則展示了有關御木本幸吉的生平及遺物) ~ 鳥羽展望台(欣賞太平洋美麗海景)~ 溫泉鄉 ※順走行程, 可有 3 個選擇提升入住「志摩觀光 THE BAY SUITES」海景陽台房間, 詳情如下 備註⑩⑩: 1)可每位以 HK\$2000 提升入住 1 晚海景陽台房間+1 天星級早餐 (1 泊 1 食) 2)可每位以 HK\$2800 提升入住 1 晚海景陽台房間+1 晚伊勢灣鐵板燒料理晚餐+ 1 天星級早餐(1 泊 2 食) 3)可每位以 HK\$4800 提升入住 2 晚海景陽台房間+1 晚伊勢灣鐵板燒料理晚餐+ 2 天星級早餐(2 泊 3 食) ※倒走行程, 可有以下 2 個選擇: 1)可每位以 HK\$2800 提升入住 1 晚海景陽台房間+1 晚伊勢灣鐵板燒料理晚餐+ 1 天星級早餐(1 泊 2 食) 2)每位以 HK\$5600 提升 2 晚海景陽台房間+1 晚伊勢灣鐵板燒料理晚餐+ 1 晚法式海鮮星級料理+2 天星級早餐(2 泊 4 食)	酒店內	海女小屋 即捕即燒 海鮮 備註⑩	溫泉御膳 或 溫泉自助餐 或 和洋自助餐	【連泊2晚三重県】 奧志摩Aqua-Forest 都Resort  或 志摩Bayside Terrace都Resort (設有大浴場①)  【可每位以固定價錢提升 「志摩觀光THE BAY SUITES」 海景陽台房間(房間約1000呎)  + 伊勢灣會席料理+10星級早餐】 備註⑩⑩
DAY 3 [2 小時漫遊伊勢神宮 與 古街道]: 日本三大神宮【伊勢神宮】(每年估計超過 6 百萬人前來參拜與參觀的日本最主要神社之一) ~ 江戶古風商店街【伊勢神宮古街道】(感受江戶時代的伊勢風情, 可以購買各種伊勢名物品嚐, 例如赤福大福(相傳可以帶來幸運, 由於十分受歡迎, 數量有限, 切勿錯失良機)、松阪和牛肉串等等) ~ 體驗平安時代貴族的日常【齋宮歷史體驗館】(可免費坐皇族的轎子「蔥華輦」、試穿小袷和各種平安時代的小遊戲) 備註⑩ ~ *花之盛宴【名花之里】(5 月上旬至中旬賞粉蝶花; 5 月上旬至 7 月下旬賞繡球花和菖蒲花)(日本最大的花之廣場, 設有不同花卉區域。另可自行前往秋海棠溫室花園(約 1000 日圓)觀賞多達數百種, 約 1.2 萬株秋海棠爭相綻放。花園裡還有舒適的咖啡館, 讓你在花海中翹息。) 備註⑩⑩ ~ 名古屋	酒店內	伊勢神宮 古街道內 自費	手桶御膳 或 蟹御膳	【連泊2晚名古屋】 名古屋CASTLE  或 名古屋東急  或 名古屋PRINCE SKY TOWER 
DAY 4 *日本三大名城【名古屋城】(名古屋城於1612年完成工程, 為戰國名將德川家康所築過最大的城。*由於天守閣目前正在整修, 所以不能進入, 敬請注意) ~ NORITAKE之森(百多年歷史的著名日本瓷器餐具品牌, 展示各種餐具等, 還可觀看製造過程) 備註⑩ ~ 日本第一活力【大須商店街】(有400多年歷史, 共1200多家店舖, 日本第一充滿活力的商店街) ~ 榮地下商店街(有如「名古屋的尖沙咀」, 除百貨公司、商場和地下街鱗次櫛比, 更有不少地道小食) ❤️ 美食推介: 伍味西肉質嫩滑名古屋走地雞翼、有雜技表演的鬼馬拉麵店MOMOMARU)	酒店內	大須商店街 內自費	名古屋名物 炭燒鰻魚飯 備註⑩	【指定日子提升↑】 名古屋 MARRIOTT ASSOCIA 
DAY 5 日本最大【長島三井 OUTLET PARK】(剛完成擴建的長島 OUTLET 擁有 320 間專賣店, 即成為全日本最大的 OUTLET! 更有 100 家新店進駐, 逛起來特別有新鮮感, 例如: CIAOPANIC、松本清等等) ~ 名古屋 ✈️ 香港 關西 FACTORY OUTLET(店舖數量超過 200 間, 只要來到這裡, 幾乎你想要的東西全部都找得到)~ 大阪 ✈️ 香港	酒店內	日式網燒	✈️ 航機上	

■ 備註

- 1) 如未能入住行程表上之酒店, 將會安排同級或提升更好之酒店;溫泉酒店晚餐, 以酒店當天安排為準。志摩 Bayside Terrace 都 Resort 的大浴場並非溫泉水, 敬請留意。
- 2) 酒店 WIFI 上網服務及收費由酒店提供及公佈為準, 請退房時支付有關上網費用。
- 3) 行程安排及航班資料以旅團集合資料為準。航班時間以航空公司最終確認為準, 恕不另行通知。*機票有效期 8 日。行程、膳食內容及住宿次序如有改動, 以當地接待安排為準。請留意團隊價格逢星期二、六有機會調整。故越早報名, 價格優惠越多。
- 4) 有關旅行團服務費, 請參閱雜項收費一覽表。
- 5) 可自行選擇是否參與自費活動。實際費用以當天安排為準, 敬請注意。
- 6) 能否觀賞海女採珍珠表演, 視乎當地安排為準, 或因天氣、海女身體狀況而暫停。
- 7) 海女小屋當日的海鮮以餐廳安排為準。
- 8) 為旅程享用寧靜環境, 未滿 12 歲的小朋友就要等等先啦! 第三位提升將為 3 人同房加床。
- 9) NORITAKE 之森每逢星期一休息, 如遇公眾假期, 則改為翌日休息。如遇 NORITAKE 之森休息, 則取消前往, 敬請留意。
- 10) 如第一、二天酒店客滿, 將改為鳥羽志摩 BEACH 溫泉 或 其他鳥羽地區的酒店。
- 11) 如伊勢灣鐵板燒料理客滿, 將改為法式海鮮星級料理。
- 12) 或因預約滿席或其他不可預期之因素而導致無法前往, 則改為其他時段享用, 或其他分店或其他同類料理, 若未能滿足客人期望, 懇請見諒。如客人不食用鰻魚, 請於報名時提出。將更改為刺身天婦羅定食或其他料理。
- 13) 西班牙風格遊覽船如遇檢修, 將改為乘坐小型遊覽船, 實際安排請以當地為準。
- 14) 齋宮歷史體驗館逢星期一(法定假日則正常營業)、法定假日的翌日休館。如遇休館, 將取消前往。
- 15) 時花資料只供參考, 盛放視乎天氣有差異。



登記會員, 盡享優惠

www.wwpkg.com.hk



出發前 3-5 日即可 Download
旅團集合資料

下載易

史方使史快捷·隨時隨地Get!

自費活動項目表, 詳情請瀏覽 <https://goo.gl/2LAefr>

名古屋入・名古屋 / 大阪走		
香港 CX536	10:25	名古屋 14:55
名古屋 CX539	16:05	香港 19:50
大阪 CX507	17:55	香港 21:35