

立山 TATEYAMA

★上高地觀星

【識歎系列】立山黑部・上高地名湯「白樺莊」晚上觀星・白川鄉童話・三大名園兼六園・靚景深度5天

7月1日至9月30日出發

逢星期三、日出發

※出發日期以報名時為準



季節限定

- 【御庫里池】欣賞立山倒影
- 【黑部水壩】觀看水壩排水的彩虹奇觀

嚴選住宿

- ◆ 罕有入住眾神之淨土【上高地 白樺莊】
- 特別安排一晚入住上高地區內，可悠閒於上高地漫遊
- 晚上近距離觀賞浩瀚星空 ★

特別體驗

- ◆ 乘坐 6 種交通工具跨越日本阿爾卑斯山

重點行程

- ◆ 神降臨之地 【上高地】
- ◆ 走入童話村 【白川鄉・合掌村】
- ◆ 日本三大名園 【兼六園】
- ◆ 最優秀賞 【飛驒牛御膳】
- ◆ 北陸名產 【喉黑魚料理】



白樺莊只距離河童橋數步，而河童橋位於上高地的中央地帶，向上向下分別可以前往「明神池」及「大正池」，也可以悠閒地在梓川兩岸散步，感受上高地之美。部分客房可以眺望宏偉壯觀美麗的穗高連峰或燒岳，一嘆眾神淨土之美。清晨能最先觀賞到上高地有如被晨光喚醒的一面，曙光照射於穗高連峰上，倒影反射於大正池，形成有如世外桃園般，洗滌身心。

北陸絕景

立山黑部

乘坐 6 種交通工具跨越日本阿爾卑斯山

位於富山縣以西的北阿爾卑斯山山脈，擁有風光如畫的大自然，是日本三大險峻山脈之一。用 6 種不同的交通工具橫跨穿越，包括登山纜車、高原巴士、無軌電車、空中纜車等，其中**立山空中纜車**是**日本第一長的無支柱空中纜車**，長約 1700 米，途中並沒有任何支柱支撐，可以 360 度無限制欣賞立山黑部的壯麗景色，更被稱為「移動的空中展望台」！

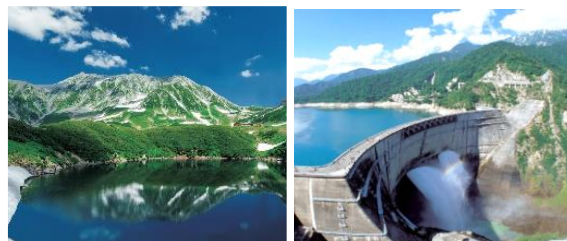


【御庫里池】立山黑部 夏之名景

夏天的御庫里池(みくりが池)是室堂最具代表性的美景，是立山火山口融雪後形成的火口湖。每年融雪後湖面會如鏡面般倒映著美麗立山，相當漂亮。可自行由室堂步行約 15 分鐘到御庫里池，欣賞美景。

【黑部水壩】觀看排水彩虹奇觀

用了 7 年由 1,000 萬人的努力、在昭和 38 年完成了的日本最大拱形結構式水庫。日本第一高、從 186m 的水庫用驚人的力量帶著煙霧的放水是必看絕景！



上高地 神降臨之地 充裕時間自由散策

上高地位於貫穿穗高連峰中間的梓川，有大正池、田代池與明神池倒映著阿爾卑斯山的山峰，北邊是穗高連峰，南部則有燒岳，美麗的景色令人陶醉。從讀音來看，上高地的另一個意思是「神降地」，也就是神降臨之地，以此來形容上高地是如此美麗的地方。上高地佔地廣闊，普通花 3 小時遊覽亦只能到達河童橋，未能更深入欣賞上高地的其他景色，因此我們細心安排入住一晚高地，讓您有充裕時間可以健行至上高地有名的明神橋、明神池等。

河童橋架在清澈梓川上，環顧可見綿延的穗高連峰、燒岳與霞澤岳等山巒，風景秀麗，是到上高地時必定的拍景名所。由河童橋沿梓川步行 1 小時，即可到達平時鮮少到達的明神區域。明神池據說本來是梓川的河道，後來因為被明神岳的落石堵塞後，就成了美麗的水池。明神池屬於「穗高神社奧宮」的一部分，參觀要另外支付 300 日元才能入內。而明神池分為二池，分別被稱為「鏡池」及「神池」，其靜謐祥和的氣息令人感動。

嘉門次小屋位於穗高神社奧宮旁邊，由嘉門次先生主理，他的鹽燒岩魚可謂上高地的名物，其使用的岩魚產自上高地，特別美味。(餐廳是否營業以當地為準，敬請注意)



❤️ 溫馨提示：請穿著舒適的服裝及方便行走的鞋子(登山鞋或運動鞋)、遠足杖等。白樺莊於晚上 21:00 將會熄燈，再加上上高地位於高山，晚上溫差變化大，若要外出請記得添加外套，而且上高地為了保護環境防止光污染，並沒有設置街燈，亦因此能欣賞浩瀚星空，但山路不平，請攜帶電筒及小心腳下。

走入童話村【白川鄉·合掌村】

300 年前居民為了適應山谷環境，將木造住家屋頂設計成 60 度斜角的正三角形，除了可以抵擋寒風外，這角度也使得屋頂可以承載厚重積雪，同時讓過高積雪自然崩落。除此之外，合掌屋只用繩子與木材搭建，完全不使用釘子，屋頂以厚厚的茅草覆蓋，外形有如兩手合握，看似簡單的構造卻經得起風吹雨打、大雪、地震的考驗，體現先人的智慧！一間間合掌屋座落在群山環繞中，一旁有源於飛驒山脈的雪水形成的河流，漫步於其中宛如走入童話世界裡的薑餅屋故事中！



日本三大名園【兼六園】

兼六園是日本屈指可數、兼具寬廣及美景的林泉迴遊式大庭園，與石川縣水戶市的偕樂園、岡山縣岡山市的後樂園同稱日本三大名園。兼六園將土地面積作最充分的利用，在庭園中挖鑿大池塘，堆砌假山，並在適合的地點穿插建造亭台與茶室，來訪者必須穿梭其間，才得以瀏覽全貌的庭園。因為庭園中有數塘池水，還有穿梭其間的曲水，用挖鑿池塘的泥土堆砌而成的假山，種植著多彩多姿的花草樹木，因此也稱為「築山(假山)、林泉、迴遊式庭園」。

嚴選住宿



上高地白樺莊

<https://www.shirakabaso.com/>

白樺莊只距離河童橋數步，而河童橋位於上高地的中央地帶，十分方便健行，向上向下分別可以前往「明神池」及「大正池」，也可以悠閒地在梓川兩岸散步，感受上高地之美。部分客房可以眺望宏偉壯觀美麗的穗高連峰或燒岳，一嘆眾神淨土之美。清晨能最先觀賞到上高地有如被晨光喚醒的一面，曙光照射於穗高連峰上，倒影反射於大正池，形成有如世外桃園般，洗滌身心。



人生必到！近距離觀賞浩瀚星空

上高地為了保護環境，防止光污染，因此道路上沒有街燈，酒店晚上也會熄燈，因此在上高地欣賞的星空比香港璀璨，而且上高地位於高山，感覺星星有如觸手可及。能以如此近距離觀賞浩瀚星空，而且其璀璨的銀河星空，甚至能拍到星空軌道，這是在香港難以一見的，如此美景實在不能錯過。



全菜式晚餐

白樺莊呈上全菜式晚餐(course dinner)。每位廚師均使用精選的信州食材精心製作，正宗的全菜式法國菜既融合了日本料理的風味，又與當地葡萄酒相得益彰。

地道美饌

日本「和牛界奧林匹克」 最優秀賞【飛驒牛御膳】

飛驒牛是岐阜縣的飛驒地方至少養育一年以上的黑毛和種牛，而且都是經過日本食肉格付協會嚴格篩選出來，飛驒牛更曾經於有「和牛界奧林匹克」之稱的「全國和牛能力共進會」贏得兩次最優秀賞的冠軍。飛驒牛香氣四溢，油花若霜，入口即溶，美味無窮。



北陸名產【喉黑魚料理】

のど黒（喉黑魚）是屬於深海的魚類。魚肉呈白色且極富油質，肉質口感細嫩綿密且富有彈性，是北陸特產的高級魚，肥美甘甜，記得一試！



金澤名物【金箔雪糕】

金箔是最能代表金澤特色的紀念品，其中最著名、不得不提的是將整片金箔放在雪糕上的金箔雪糕，極具視覺衝突！可於兼六園的石川門外的第一家自自行品嚐金箔雪糕！



		早餐	午餐	晚餐	酒店 備註①②
DAY 1	香港 → 名古屋 ~ 溫泉鄉 (如乘坐 CX532, 晚餐將會改為在航機上享受晚餐後, 再返回酒店。 酒店或有機會改為名古屋市內酒店)		✈️ 航機上	溫泉御膳 或 溫泉和洋 自助餐	惠那峽 GRAND 溫泉 或 岐阜 GRAND 溫泉 或 岐阜都
DAY 2	飛驒高山【上三之町】 (擁有「飛驒的小京都」的別稱, 沿路酒店、味噌店、雜貨店、咖啡廳、餐廳、紀念品店等現代商店林立, 但絲毫不損老街的歷史風情) ~ 眾神的淨土【上高地】 (欣賞猶如人間仙景的美麗景色) 備註② ~ 【上高地自由活動】 可漫遊大正池、河童橋等等上高地名所 備註② ♥️ 細心安排入住上高地酒店, 讓您在充裕時間可以健行至上高地有名的明神池等景點, 晚上可以觀賞上高地的漫天繁星(請自備電筒; 是否能觀賞星空視乎天氣情況而定)(※由於觀光巴士未能直接到達《白樺莊》, 客人需於停車場行 5 至 10 分鐘, 故此請攜帶輕型行李包)	酒店內	【嚴選名物】 飛驒牛 御膳 備註①	酒店內 西式料理	★嚴選宿泊 【保證入住】 【上高地內住宿】 上高地白樺莊(設有大浴場) www.shirakabaso.com/ 備註②
DAY 3	上高地 ~ (約 2.5~3 小時車程) 立山黑部 (採用 6 種不同交通工具橫跨日本屋脊) 備註② ~ 扇沢 ~ 黑部水壩 (漫遊散策, 觀看水壩排水的彩虹奇觀) ~ 黑部湖 ~ 黑部平 ~ 大觀峰 ~ 室堂 (自行步行約 15 分鐘前往 夏之名景【御庫里池】 , 欣賞立山倒影) ~ 彌陀之原 ~ 美女平 ~ 立山 (♥️到訪立山黑部獲贈「立山黑部紀念單張」沿途蓋印立山黑部特色圖案, 見証留念) 備註②	酒店內	立山地道 定食 備註②	和洋自助餐 或 日式御膳	高岡新大谷 或 金澤 ANA CROWNE PLAZA
DAY 4	世界最美車站之一【金沢駅】 ~ 金澤百番街 、 Forus購物中心 (一次就能買齊伴手禮、藥妝、服飾、雜貨等, 還有超市、便利商店跟許多餐廳, 方便又好逛) ~ 日本三大名園*兼六園 (因具備宏大、幽邃、人力、蒼古、水泉、眺望的特質而命名; 可自行到兼六園的石川門外購買 金澤名物金箔雪糕) ~ 世界文化遺產【白川鄉·合掌村】 備註② ~ 空中展望台 (可從高處將整個白川鄉一覽無遺, 也是拍照名所) 備註② ~ 名古屋「榮」地下商店街/雙子塔購物城 (如風形容榮城地區為「名古屋的尖沙咀」, 除百貨公司、商場和地下街鱗次櫛比, 更有不少地道小食) ♥️ 美食推介: 五味肉肉質嫩滑名古屋走地雞翼、有雜技表演的鬼馬拉麵店 MOMOMARU (雙子塔購物城底部的十數層是東急百貨和高島屋百貨, 12至13樓更有40間奉上日式、西式美食的餐館與咖啡廳坐立於此, 可一邊賞景一邊品嚐美食)	酒店內	【北陸名產】 喉黑魚料理 或 海鮮料理	手桶御膳 或 蟹御膳	名古屋 CASTLE 或 名古屋東急 或 名古屋 PRINCE SKY TOWER 或 名古屋 HILTON
DAY 5	日本最大【長島三井 OUTLET PARK】 (剛完成擴建的長島 OUTLET 擁有 320 間專賣店, 即成為全日本最大的 OUTLET!) ~ 名古屋 → 香港	酒店內	日式網燒	✈️ 航機上	

備註

牌照號碼:350217 JGG5S3(JUL)-ITX2021 製表日期: 19 JAN 2021

- 1)如未能入住行程表上之酒店, 將會安排同級或提升更好之酒店。溫泉酒店晚餐以酒店當天安排為準。
- 2)酒店 WIFI 上網服務及收費由酒店提供及公佈為準, 請退房時支付有關上網費用。
- 3)上高地之(大正池及河童橋)被指定為自然保護區, 須徒步約 2 至 3 小時遊覽。如因天氣、颱風或暴雨情況, 因安全問題, 從大正池沿上高地自然研究路步行至河童橋需要取消, 不便之處, 敬請原諒。晚上觀星請自備電筒; 是否能觀賞星空視乎天氣情況而定, 敬請注意。
- 4)行程安排及航班資料以旅團集合資料為準。航班時間以航空公司確認為準, 恕不另行通知。✈️機票有效期 8 日。行程、膳食內容及住宿次序如有改動, 以當地接待安排為準。請留意團隊價格逢星期二、六有機會調整。故越早報名, 價格優惠越多。
- 5)世界文化遺產(白川鄉·合掌村), 如入屋參觀資料館可行前往購票(約 300 日圓), 亦可自行前往野外博物館購票參觀(約 500 日圓)。空中展望台或因天氣、維修等特殊情況下關閉, 將取消此景點, 一切以當地安排為準。
- 6)立山地道定食或會因立山旅程之開始時間改為日式定食。
- 7)前往上高地需要乘坐上高地環保巴士, 其安排以國家公園提供的日子為準。
- 8)有關旅行團服務費, 請參閱雜項收費一覽表。
- 9)部分房間沒有沐浴設施, 可使用酒店內的大浴場沐浴。
- 10)如因天氣、維修或不能預見的情況而不能乘搭立山的 6 種交通工具, 敬請注意。立山黑部紀念單張位於立山黑部指南內, 敬請注意。
- 11)如遇供應/餐廳座席問題, 將以其他地區和牛代替。如不進食牛肉, 請向職員提出改為品嚐其它肉類, 最終以餐廳安排為準。

自費活動項目表, 詳情請瀏覽 <https://goo.gl/2LAefr>



登記會員, 盡享優惠

· 贈送分層禮品
· 專享生日禮遇
· 特惠最新資訊

www.wwpkg.com.hk



出發前 3-5 日請即 Download
旅團集合資料

下載易

更方便更快捷·隨時隨地Get!

【國泰航空·名古屋來回】

香港 10:10 / 16:15 CX536/CX532	▶	名古屋 15:00 / 21:15
名古屋 16:10 CX539	▶	香港 19:20

♥️**縱橫旅安心就是不一樣的旅遊保障, 讓您玩得更稱心!**

為了令您享有更完善的旅遊保障, 報名時須購買「縱橫旅安心保險」[基本計劃](出示有效全年旅遊保險證明除外)

為您獻上不一樣的旅遊保障, 包括:(細則受條款約束)

- 特設「家庭計劃」, 受保子女數目不限
- 延長保障最長至離港前 3 小時及回港後 3 小時止
- 受保人因患病而須取消行程, 都可以得到保障(上限 30000 元)
- 保障旅程中之消閒活動, 包括熱氣球、跳傘、滑雪、水肺潛水等
- 保障因恐怖襲擊而引致之「個人意外」及「醫療費用」等索償

如投保【環球尊尚計劃】更能獨享專有「更改姓名、改期、轉團或保留團費三個月」額外保障; 而於紅色旅遊警示下, 更可獲取消或縮短行程之額外保障。

(指定團隊除外, 請瀏覽 <https://www.wwpkg.com.hk/tch/services/travel-insurance.jsp>) 「縱橫旅安心」由安達保險有限公司 CHUBB 承保

CHUBB

登入了解更多保障

