

韓 或

首 爾 江 原 道

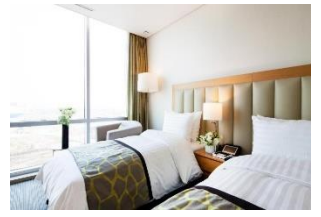
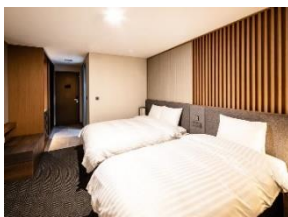
5天

《大明度假村系列》洪川大明滑雪場 · 正東津火車站 · 大關嶺牧羊場 · 夢幻繽紛樂園 · 2晚首爾 5星酒店

KSP5SPA

12月1日至2021年3月10日生效

※出發日期以報名時為準



Sono Belle Vivaldi Park/

Sono Moon Vivaldi Park



是一座夏季戲水主題公園和冬季休閒運動中心，也是一個設有滑雪場、高爾夫球場等的綜合娛樂渡假村。客房面積約300平方呎，所有房間均有平板電視、私人衛浴配有淋浴及全館設有免費Wifi，其他設施則包括超級市場、餐廳、保齡球場及兒童遊樂區等。

高陽 5星 MVL Goyang THE MVL GOYANG

位於韓國的大型展覽館附近，周邊林立 e-mart、樂天超市、現代百貨、ONEMOUNT 購物中心、水上樂園、雪上樂園等。客房面積約340平方呎，均提供無線 Wi-fi 上網、冰箱等設備，以及休閒設施則有設有室外游泳池及桑拿。

縱橫遊

www.wwpkg.com.hk



更快捷·更方便·更全面 電話報名中心
34430880
—東南亞·中國團 按1+2字

冬日行程



韓版阿爾卑斯山「大關嶺牧羊場」

擁有「韓版阿爾卑斯山」之稱、四季皆美的大關嶺。除了可以近距離餵食綿羊，也是很好的機會跟他們拍照，十分特別的體驗。除此之外，更可以親子合作動手製作 PIZZA、雪糕。

冬季限定活動乘雪兜「夢幻繽紛樂園」

共分為環球市集、美洲冒險、歐洲冒險、動物王國及魔術天地。野生動物園內有 210 多種共 2500 隻動物，乘坐專車可近距離欣賞獅子、老虎、黑熊及長頸鹿等野生動物。《RUNNING MAN》亦曾在動物園內的「迷失的峽谷」進行拍攝。韓國首創、全亞洲斜度最高木製過山車「T EXPRESS」，在 77 度陡坡上滑下的刺激體驗，3 分鐘的過程中放聲尖叫。



冬日滑雪樂趣「洪川大明滑雪場」

滑雪場分為初、中、高級滑雪道，讓初學者都能一嘗在雪地上飛馳的快感，亦有空中纜車及吊椅機，讓您在登頂途中可欣賞一片雪茫茫的醉人景色。場內設備齊全，有休憩處、餐廳、商店等，即使滑雪滑得累了，都有很多地方讓您消磨時間及補充體力，之後再慢慢享受滑雪的樂趣。

世界最接近海岸「正東津火車站」

位於江原道最東面的江陵市，原本只是一個平平無奇的鄉間車站，但因韓劇《沙漏》、《愛情雨》曾到此取景，漸漸變成名揚全國的浪漫景點。其是世界離海岸最近的火車站，因而被列入《健力士紀錄大全》。

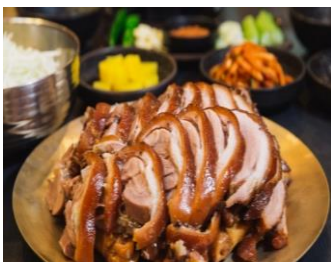


美味的演出

「CHEF: new brand of BIBAP 拌飯秀」

把韓國飲食文化結合舞台表演，成為一場集音樂與舞蹈、令你捧腹大笑的精彩演出！舞台劇以兩位主廚比賽作主線，利用拌飯、麵條、薄餅作比賽材料，演員用 Beat Box 方式模仿炒菜、洗米的聲音，演出中一共有 4 道料理登場，即壽司、薄餅、中式拉麵及拌飯。表演十分著重與觀眾互動，會抽觀眾上台，看看您是否夠幸運被抽中！還可機會可品嚐現場製作的美食！

當地美食



【米芝蓮推介】

滿足銷魂五香豬腳

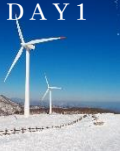

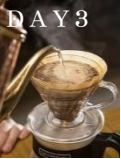




使用八角、五香、肉桂、山楂等 100 多種藥材燉煮附有豐富膠原蛋白的豬腳，韓國知名美食節目 YTN 食神之路中推薦的美食，是入選米芝蓮推介的常客，質素絕對有保證。



《醬汁濕燒韓牛》

韓國料理當中最有名的就是烤韓牛，其中一款就是有韓式壽喜燒之稱「韓式濕燒韓牛肉」。吃起來不但清爽還不會膩，當肉吃完時還可以用剩下的湯汁拌飯。

行程

	早餐 ⑥	午餐 ⑥	晚餐 ⑥	酒店 備註②③④
DAY 1  香港 ✈️ 首爾仁川 ~ ❄️ *大關嶺牧場賞雪【包PIZZA DIY+曲奇DIY】 (有韓國的阿爾卑斯之稱, 在一望無際的草原上, 看羊群奔跑, 亦可與羊仔作近距離接觸)備註④ ~ *正東津火車站 (在《健力士紀錄大全》中, 世界離海最近的火車站, 也是每年第一線陽光進入南韓的地方) ~ 沙漏公園 (擁有世界規模最大的沙漏裝置, 據聞時鐘內的沙需時一年才會全部滑落) ~ *軍艦博物館+北韓特攻鯊魚潛水艇 (展示了北韓特攻隊滲透南韓時乘搭的鯊魚潛水艇, 再登上退役軍艦上的展示館了解當時作戰的精彩過程) 【2021年1月5至27日出發行程】 香港 ✈️ 首爾仁川 ~ ❄️ *大關嶺牧羊場賞雪【包PIZZA DIY+曲奇DIY】 (有韓國的阿爾卑斯之稱, 在一望無際的草原上, 看羊群奔跑, 亦可與羊仔作近距離接觸)備註④ ~ ❄️ *冬季限定釣冰魚【包釣魚工具、魚餌】備註⑬	✈️	特色鮫魚豚肉 BULGOGI	東海活魚 海鮮餐	【江原道】 Sono Felice Village Del Pino www.daemyungresort.com 或 SOL BEACH
 *洪川大明 VIVALDI PARK 滑雪場 (可自行租用滑雪工具, 詳情請參閱自費活動一覽表。)備註⑩⑫ ~ *OCEAN WORLD (請自備泳衣及泳帽)(享用各種溫泉設施)備註⑩		滑雪場內自費	醬汁濕燒韓牛	Sono Belle Vivaldi Park 或 Sono Moon Vivaldi Park www.daemyungresort.com
DAY 3  *夢幻繽紛樂園【包任玩套票】 (冬天特別設有雪兜場, 體驗乘著雪兜滑下的快感。暢玩園內多種遊樂設施及吊索車, 如乘坐水陸兩用車漫遊迷失的峽谷、木質過山車 T-Express 等及其他園內遊樂設施)備註⑩ ~ *品嚐手作咖啡+HAND DROP 咖啡專人指導【包每人一份咖啡豆香囊】 (參觀咖啡工廠從而了解咖啡如何製作, 以及選取最高品質的咖啡豆, 並且學習如何手磨咖啡豆, 即場品嚐親手製作的咖啡, 還可選購咖啡豆及咖啡粉)	度假村內 備註⑦	樂園內自費	土俗村 人蔘烏雞湯	【高陽5星】 MVL Goyang  www.mvlhotel.com
DAY 4  弘益大學街 (多間藥妝店及人氣波鞋店, 方便一網打盡, 還可以順道逛逛 2018 年底全新開幕的 AK8 購物廣場及 7 層高 DAISO 家品店) ~ *仁寺洞 4D 館 (設有新概念立體黑白繪畫室+LED 雷射光影鏡子世界) ~ 人蔘專賣店 ~ *紫菜博物館【包試穿韓服】 (體驗韓國文化, 認識紫菜製作過程) ~ *欣賞【CHEF:new brand of BIBAP 拌飯秀】 備註⑩ ~ 韓流化妝品店	酒店內	弘大自費	 《米芝蓮推介》 滿足銷魂 五香豬腳	
DAY 5  明洞 (聚集了流行時尚物品與護膚化妝品的購物天堂) ~ 護肝產品專賣店 ~ 首爾仁川 ✈️ 香港		人氣食府 【新村元祖 一隻雞】 馳名一煲雞	✈️	

■ 備註

- 有關旅行團服務費, 請參閱雜項收費一覽表。
- 行程安排及航班資料以旅團集合資料為準。航班時間以航空公司最終確認為準, 恕不另行通知。行程、膳食內容及住宿次序如有改動, 以旅團集合資料/當地接待安排為準。如於第 6 天凌晨抵港, 請購買 6 天旅遊保險。
- 如未能入住行程表上之酒店, 本社將會安排同級或提升更好之酒店。
- 酒店 WIFI 上網服務及收費由酒店提供及公佈為準, 請退房時支付有關上網費用。
- 自費活動內容詳情, 請參考自費活動一覽表。客人可自行決定是否參與各項自費活動。
- 餐廳及膳食菜色會因應食材之供應或當地節慶而有所更改, 恕不另行通知。如遇個別餐廳休息, 將另行安排同類餐廳, 敬請留意。
- 度假村早餐為自助式或定食, 以當地度假村安排為準。
- 園內之設施、遊戲及表演開放與否視乎樂園當時之安排, 敬請見諒。
- 如未能前往欣賞【CHEF:new brand of BIBAP 拌飯秀】, 將會前往【NANTA 亂打 SHOW】或【HERO 彩繪秀】, 敬請客人留意。
- 【溫泉水世界】設施開放情況及時間, 以當地為準, 如未符合個人期望, 敬請見諒。
- 滑雪場有入場人數限制, 因此有機會採用其他滑雪場作替代, 敬請見諒。
- 如因天氣情況, 滑雪場未能作滑雪之用, 則改為前往【客人自費享用洪川大明度假村內設施, 如迷你賽車、遊戲室、卡拉 OK、保齡球場等】。
- 【釣冰魚】活動如因冰層厚度不足/其他因素而無法釣冰魚, 將會前往【正東津火車站(包入場)、沙漏公園、軍艦博物館(包入場)、北韓特攻鯊魚潛水艇】, 有關活動安排以當地為準, 敬請見諒。
- 賞雪情況因天氣及環境有所差異, 若未能滿足客人期望, 敬請見諒。
- 行程上的一切圖片只供參考, 一切以當地實物/實況為準, 敬請見諒。

■ 如遇天氣影響以致航班延誤、更改原定住宿或取消景點之安排

- 【A】如遇天氣影響以致航班延誤:**
 購買「縱橫旅安心」(環球基本計劃及環球尊尚計劃)之客戶可向保險公司申請索償。現金賠償: 首 5 小時延誤可獲 HK\$300, 其後每滿 10 小時延誤可獲 HK\$700, 最高可獲 HK\$2,000。
- 【B】如遇天氣影響以致更改原定住宿(不論是否因航班延誤而引起):**
 > 如被安排入住鄰近酒店, 有關住宿費用須由客人先自付, 之後由本社代為向保險公司申請索償。
 上限為: 「環球基本計劃」: HK\$10,000, 「環球尊尚計劃」: HK\$40,000
 > 如被安排入住非酒店類型之免費休息區(如體育館、學校、社區中心等), 本社會向原定酒店爭取退款, 之後再作通知。
 . 若更改住宿是因航班延誤而引起, 僅可獲以上 A)或 B)其中一項賠償。
 . 客人須先自付有關住宿費, 之後由本社代為向保險公司申請索償。當地之交通安排由本社負責。
- 【C】如遇天氣影響以致取消景點:**
 > 如涉及門票, 則退回相關費用, 恕不設任何補償。可否前往其他景點代替, 則視乎當地情況為準。
 . 如有購買「縱橫旅安心」(環球基本計劃及環球尊尚計劃), 可由本社代為向保險公司申請索償。
 . 請保留額外酒店住宿及交通費用之收據, 以便向保險公司申索。
 . 以上資料僅供參考之用, 有關保單詳情, 請參閱保單條款, 如有任何爭議, 一概以英文為準。
 . 天氣影響情況下, 會以客人安全為首要重點。如安排上未能滿足客人情況下, 懇請客人諒解。

① 自費活動項目表, 詳情請瀏覽: <https://bit.ly/2MdnXFy>

【首爾仁川來回】② 

KE608/KE612	香港 00:45/01:20	首爾仁川 05:25/06:00
KE607/KE611	首爾仁川 19:45/21:35	香港 22:30/00:20(+1)

由即日起至 2020 年 12 月 31 日出發,
 寄館行李免費追加多 1 件 23kg, 合共 2 件 46kg。
 ※如於第 6 天凌晨抵港, 請購買 6 天旅遊保險。



登記會員, 盡享優惠

- 積分當錢洗
- 尊享生日禮遇
- 洞悉最新資訊

www.wwpkg.com.hk



出發前 3-5 日就可以 Download
旅團集合資料

下載易

更方便更快捷, 隨時隨地Get!

有更多精彩資料, 請以下方 QR CODE 下載:



♥ 縱橫旅安心就是不一樣的旅遊保障, 讓您玩得更稱心!

為了您上更有更完善的旅遊保障, 報名時須購買「縱橫旅安心保險」[基本計劃] (出示有效全年旅遊保險證明除外)

為您獻上不一樣的旅遊保障, 包括: (細則受條款約束)

- 特設「家庭計劃」, 受保子女數目不限
- 延長保障最長至離港前 3 小時及回港後 3 小時止
- 受保人因患病而須取消行程, 都可以得到保障(上限 30000 元)
- 保障旅程中之消閒活動, 包括熱氣球、跳傘、滑雪、水肺潛水等
- 保障因恐怖襲擊而引致之「個人意外」及「醫療費用」等索償

如投保「環球尊尚計劃」更能獨享專有保障, 「更改姓名、改期、轉團或保留團費三個月」之額外保障; 而於紅色旅遊警示下, 更可獲得取消或縮短行程之額外保障。(指定團隊除外, 請瀏覽 <https://www.wwpkg.com.hk/Info/travel-insurance>) 「縱橫旅安心」由安達保險有限公司

CHUBB

登入了解更多保障

