



# 德島

Tokushima

# 四國

5天  
JXB5S1

【國泰精選】四國德島·日版天空之鏡·  
祖谷溪秘景·大步危峽遊船·  
世產巖島神社·2晚名湯紅葉5天

JXB5S1：9月1日至12月6日出發  
逢星期三、四、六、日出發 ※出發日期以報名時為準



行程 A：(9月1至6日、13至19日、26至30日；  
10月1至4日、11至18日、25至31日；11月1至2日、  
9至15日、11月23至30日；12月1日出發前往【父母濱】#)

日本版天空之鏡【父母濱】



「日本版天空之鏡」真正名稱為父母濱，這裡實際上一座海水浴場，海岸線綿延長達1公里，當退潮後，海水會在沙灘上形成一灘灘大面積的水池，只要蹲低身姿，在沒有微風吹拂的情形下，平靜的水面如一面面鑲嵌在大地的鏡子倒映天際，絕美的上下世界美到讓人屏息，更秒殺每個人的手機、相機記憶體。#日子為三豐市觀光交流局提供的最佳觀賞時期

不同出發日子，不同行程

行程 B：(其他出發日子)

愛媛縣名物【今治毛巾館】



今治市出產的毛巾十分有名，每條毛巾都有專屬的認證機制，要符合所有標準，才有足夠資格掛上「今治毛巾」，成為優質品牌。這是全世界第一家以毛巾美術為主題的博物館，美術館利用精密的電腦程式，一針一線的織成栩栩如生的毛巾美術品，如毛巾蛋糕、毛巾海洋世界、毛巾地圖、毛巾畫等等，令人難以置信毛巾也能如此精彩美麗。



# 嚴選宿泊

## 日本酒店旅館百選【櫻之抄】 (日本知名酒店網站 JALAN 接近滿分好評★★★★★)

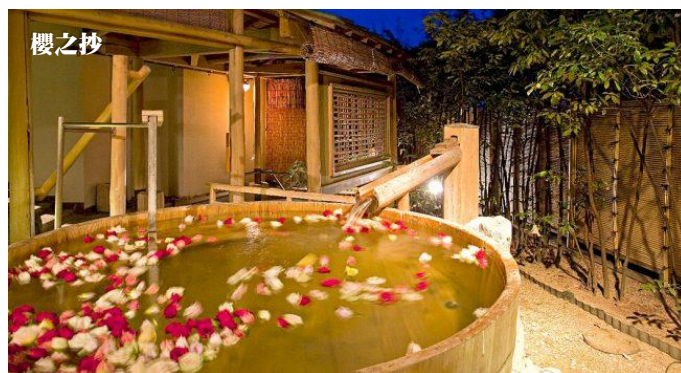
位於香川縣金刀比羅宮第 22 階旁的琴平溫泉櫻之抄，因其房間、溫泉設施的質素特別優秀，芸芸日本酒店旅館中，於 2019 年榮獲第 45 屆日本酒店旅館百選・施設部門的第 39 位。在日本知名酒店網站 JALAN 也得到接近滿分好評。

溫泉是弱鹼性冷礦泉，泉水無色透明，具有健康療效，可以舒緩神經痛，肌肉酸痛及肩緊膊痛等，享受滋潤心靈的優雅時光。從露天溫泉裡可以看到金刀比羅宮。溫泉後更可於休息室使用按摩椅，完全放鬆身心，消除平日的煩惱。

<https://www.sakuranosho.jp/>

如入住琴平溫泉 櫻之抄，可以  
每位 HK\$1500 提升只有 6 間的「日本旅館百選  
綜合部門第 33 位 紅梅亭」私人露天溫泉房間及享  
用 VIP Lounge (房間約 500 尺)

除房間設有私人露天溫泉外，更可享受配備按摩椅、各種免費飲品、酒類、小食的 VIP Lounge，讓您有星級享受。細意安排晚餐於獨立個室享用，在私人空間品嚐美食。



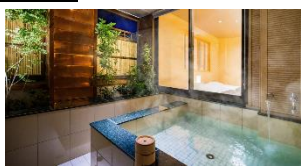
## 西日本最大級的露天風呂 【四國奧道後 壹湯之守】

與有馬、白濱合稱日本三大古湯，道後溫泉約 3000 年前就有文獻記載。緊鄰溪邊加上附近少有建築，寧靜得有如世外桃源。可享受多款溫泉設施，男女湯各有 7 種，面積約 1500 平方米。其中更有西日本最大級的露天風呂「翠明之湯」，讓您悠悠享受溫泉與四周景致，放鬆身心。溫泉泉質為當地獨特的鹼性單純硫磺泉，PH 值高達 9.4，溫度約 39 度。可謂美人湯，特別受女仕們的歡迎。

[www.okudogo.co.jp/](http://www.okudogo.co.jp/)

如入住壹湯之守，可以每位 HK\$2500  
提升至 15 分鐘車程外的「道後溫泉 八千代」  
私人露天溫泉和洋套房 (約 550 尺)

房間格調以簡約舒適的和洋設計為主配合私人露天溫泉。考慮到客房氛圍和空間的重要性，旅館更特別加入現代和式餐廳，讓您在這優雅的環境裡品味並享受當地時令食材所烹調的日本料理。



【指定日子提升↑】



CHAHARU

茶玻璃

【道後溫泉 茶玻璃】道後唯一屋上露天溫泉  
[www.chaharu.com/](http://www.chaharu.com/)



## 【道後溫泉 茶玻璃】

位於千與千尋「油屋」的取景地道後溫泉本館約 2 分鐘的絕佳地段，經過不段翻新，融合了日本傳統氣氛及現代建築風格，房間、餐廳等設施別致，予人舒適的感覺。擁有道後溫泉內唯一沒有屋頂的天台露天溫泉，讓人盡情放鬆的開放感，晚上更能觀賞繁星及明月，讓身心都得以治癒。

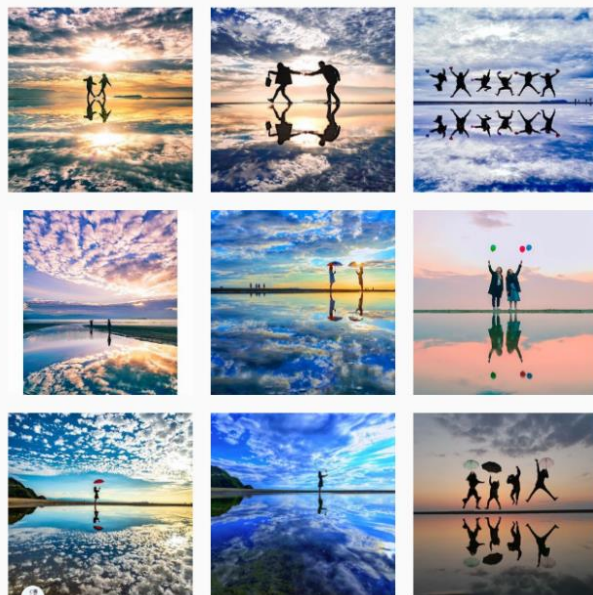


# 人氣行程

## 日本版天空之鏡【父母濱】



玻利維亞的烏尤尼鹽沼擁有「天空之鏡」的美稱，讓許多人甘願花超過 32 小時的交通時間，也要拍到那夢幻景致。但現在不用遠跑南美，日本香川縣內，就有一處絕美的「日本版天空之鏡」，當夕陽漸漸西沉，火紅的晚霞倒影在水面上，如置身顛倒世界的魔幻美景，成為現在攝影族最愛的美景點之一。<https://bit.ly/2osXuF6>



## 愛媛縣第一人氣名物【今治毛巾館】



今治作為日本第一的毛巾產地，占國內生產總量的 50%。不用說在日本國內，在海外也有許多人知道今治毛巾是一流高品質毛巾的代名詞。今治毛巾優秀之處在於其超強的吸水性、對嬰兒皮膚毫無刺激且夠柔軟、再怎麼洗滌都不會褪色、手感佳、耐久性好。只有達到標準的才能被認為合格的今治毛巾。

而今治毛巾美術館正是世界第一間專門介紹毛巾的美術館。除了可以參觀毛巾的製造過程和用毛巾製成的美術品外，在商店也賣有種類豐富的毛巾商品、藝術作品和四國的土產。有描繪芬蘭作家·朵貝·楊笙的作品「姆明(Moomin)」的世界（世界觀）的展示場，在開滿四季不同的花的歐式花園也能隨處看見姆明和他的伙伴們的青銅像。另外館內也設有美術館咖啡廳和花園咖啡廳。



## 浮動的綠色寶石 【大步危峽遊船】



「大步危峽」由吉野川切入，由於受到石灰岩岩質的影響，整條川水呈現碧綠色，望去猶如浮動的綠色寶石。乘坐遊覽船近距離欣賞經長年累月的侵蝕而形成的岩石彫刻美，這種卵石蓋為砂質礫石的片岩被稱為「含礫片岩」。因為較為少見，所以指定為德島縣的天然紀念物。大步危峽一年四季風景各異，春天可以觀賞「扁枝越桔」，夏天花草繁多，秋天賞紅葉，冬天大雪紛飛。冬季期間，船內加設日本人愛不釋手的被爐，讓您可以暖笠笠地欣賞美景。

## 日本三大峽谷秘境 【祖谷溪】



祖谷溪位於德島縣西部、四國中部的山村，名列日本三大祕境之一（另外兩個為岐阜縣白川鄉的合掌村、九州宮崎縣的椎葉村），保存著未經人為破壞的大自然。險峻的溪谷兩旁是 1700 米以上的山巒，溪谷岩壁交錯，陡峭的岩石就有如刀砍斧削一樣，成為深深的 V 字形，景觀壯麗優美。祖谷是個保存著濃厚日本鄉村味道之地區，雄偉壯麗的大自然是日本古老至今古人留下純樸景色，四周的嚴峻山脈更突顯此地壯觀而美麗的純樸文化。

## 世界文化遺產【嚴島神社】 （包宮島遊船）



嚴島神社坐落於位於自古以來被認為有神明居住，充滿著靈氣的島嶼「宮島」。其獨特的寺廟風格和華麗的寢殿式建築都被日本指定為國寶，具體表現出日本平安時代的極樂世界思想，也充分展現出日本自古以來視自然為神的信仰，整座嚴島神社與大鳥居巧妙的融合自然美與人工美，神聖莊嚴。嚴島神社最著名的就是位於海上的大鳥居，但由於受到海水侵蝕，所以大鳥居於 19 年 6 月開始進行維修，所以暫時不能欣賞海中大鳥居的美景。



行程	早餐	午餐	晚餐	酒店 備註①②
<b>DAY 1</b> 香港 ✈️ 大阪 ~ 岡山/倉敷		飛機上	日式御膳 或 蟹料理	岡山ANA 或 倉敷ROYAL ART(免費客房) 或 倉敷國際(免費客房)
<b>DAY 2</b>  *宮島(包遊船來回暢遊宮島灣)(被喻為神島,有不少野生鹿生息於此地)~ 表參道商店街 ~ *世界文化遺產【嚴島神社】(11月上旬至中旬期間賞紅葉)(水位高漲時,神社便如浮於海上,亦擁有全日本唯一的海上能劇舞台)(嚴島神社的海中大鳥居由於受到海水侵蝕,所以於19年6月開始進行維修,所以暫時不能欣賞海中大鳥居的美景)備註① ~ *11月7日至29日期間出發增遊宮島紅葉谷公園賞紅葉(公園內有約700顆紅葉,非常漂亮壯觀)備註① ~ 瀨戶內海三連橋 ~ 道後溫泉鄉  ※如入住四國奧道後壹湯の守可享受多款溫泉設施,男女湯各有7種,面積約1500平方米,而且泉質為鹼性單純硫磺泉,PH值高達9.4,可謂美人湯,特別受女仕們的歡迎。	酒店內	牡蠣料理	會席料理 或 和洋壽司 刺身自助餐 或 溫泉御膳	四國奧道後 壹湯の守 (內設多款溫泉設施) (免費客房) 【可每位HK\$2500提升至15分鐘車程外的「道後溫泉 八千代」私人露天溫泉和洋套房】備註① 或 今治國際溫泉(免費客房) 【指定日子提升↑】 道後溫泉 茶玻璃(免費客房)
<b>DAY 3</b>  行程A: 9月1至6日、13至19日;26至30日;10月1至4日、11至18日;25至31日;11月1至2日、9至15日、11月23至30日;12月1日出發前往【父母濱】 (#日子為三豐市觀光交流局提供的最佳觀賞時期) *浮動的綠色寶石【大步危峽遊船】(11月中旬至下旬期間賞紅葉)(乘坐約30分鐘遊覽船穿梭於大步危峽,欣賞兩岸優美的景色,別有風情)備註①② ~ *日本三大峽谷秘境【祖谷溪】(10月下旬至11月中旬期間賞紅葉)(保存著未經人為破壞的大自然,險峻的溪谷兩旁是1700米以上的山巒,景觀壯麗優美)備註① ~ *日本三大奇橋【蔓橋】(11月上旬至中旬期間賞紅葉)(使用從秘境奧祖谷中長出來藤藤編制而成,現在橋內使用吊鋼索)備註① ~ 【琵琶瀑布】(琵琶瀑布的落差約有50米,相傳瀑布的聲音有如琵琶之聲撫慰人心而得名) ~ 日本版天空之鏡【父母濱】(香川縣就有一處可媲美玻利維亞烏尤尼鹽沼的「日本版天空之鏡」,當夕陽漸漸西沉,火紅的晚霞倒影在水面上,如置身顛倒世界的魔幻美景)備註①  行程B: 其他日子出發則前往【今治毛巾館】 今治毛巾美術館(欣賞用毛巾製作出的各種美術品,如:毛巾地圖、毛巾畫等,更有用毛巾製作的姆明展) ~ *浮動的綠色寶石【大步危峽遊船】(約30分鐘)備註①② ~ *日本三大峽谷秘境【祖谷溪】備註① ~ *日本三大奇橋【蔓橋】備註① ~ 【琵琶瀑布】	酒店內	鄉土料理	和洋自助餐 或 會席料理 或 溫泉御膳	REOMA之森溫泉(免費大堂) 或 HYPER RESORT VILLA鹽江  【指定日子提升↑】 【日本旅館百選】 琴平溫泉 櫻之抄 備註① (免費客房) 【可每位HK\$1500提升日本旅館百選【紅梅亭】的私人露天溫泉房間】備註①
<b>DAY 4</b>  *四國傳統和菓子【和三盆】製作體驗(使用日本傳統砂糖製作四國的和菓子,完成後與抹茶一同品嚐) ~ *渦之道·世界三大漩渦【德島鳴門漩渦】(利用大鳴門橋的橋桁空間而設置的走道,可以於上空欣賞鳴門漩渦)備註① ~ 途經德島大鳴門橋、明石海峽大橋 ~ *日本三大名城【大阪城】(11月上旬至12月上旬期間賞紅葉)(可自行以約600日圓購票入內參觀)備註①	酒店內	日式風味餐	二人一鍋 Shabu Shabu 備註①	大阪梅田MONTEREY LE FRERE (設有大浴場)備註① (免費客房) 或 大阪SHERATON MIYAKO (免費客房)
<b>DAY 5</b> 心齋橋購物城 ~ 美國村 ~ 歐洲街 ~ 道頓堀美食街 ~ 關西 FACTORY OUTLET ~ 大阪 ✈️ 香港	酒店內	日式網燒	飛機上	

**備註**

- ①如未能入住行程表上之酒店,本社將會安排同級或提升更好之酒店;溫泉酒店晚餐,以酒店當天安排為準。
- ②行程安排及航班資料以旅遊集會資料為準。
- ③航空公司由10月下旬起採用冬令時間,航班時間以航空公司確認為準,恕不另行通知。
- ④行程、膳食及住宿次序如有改動,以當地接待安排為準。請留意團隊價格逢星期二、六有機會調整。故越早報名,價格優惠越多。
- ⑤酒店WIFI上網服務及收費由酒店提供及公佈為準,請退房時支付有關上網費用。
- ⑥有關旅行團服務費,請參閱雜項收費一覽表。
- ⑦或因天氣不佳不宜乘船遊覽大步危峽,實際情況以當地安排為準,敬請留意。
- ⑧因應每天潮漲潮退的時間,遊過的大小會有所不同,視乎潮汐的情況而有差異。
- ⑨渦之道於3、6、9、12月第二個星期一休館,敬請留意。
- ⑩ MONTEREY LE FRERE大阪大浴場的開放時間為 06:00-11:00、17:00-24:00。
- ⑪如遇酒店客滿,有機會入住其他地區的非日本旅館百選酒店,若未能滿足客人期望,懇請見諒。
- ⑫入住「紅梅亭」私人露天溫泉房間,第3位或5歲以下(佔床)均作成人計算,需附加HK\$1500(3人同房)、5歲以下(不佔床)只需附加HK\$750,後加床位為榻榻米布面(TATAMI)。
- ⑬入住「道後溫泉 八千代 私人露天溫泉和洋套房」,5歲或以下客人只需成人價錢一半HK\$1250即可入住,但將不會安排床位與膳食;另細意安排晚餐於獨立個室享用,在私人空間品嚐美食。
- ⑭最終可否提升,以出發前確認為準。若房間已滿將退回有關費用,唯客人不可藉此退出。
- ⑮如遇天氣不佳,則改為前往今治毛巾館,敬請留意。
- ⑯如最終餐廳未能提供,即改為日式御膳。
- ⑰紅葉資料只供參考,盛放視乎天氣有差異,若未能滿足客人期望,懇請見諒。

**【大阪入·大阪走】**



香港 09:55/10:30 CX594/506	▶	大阪 12:05/15:00
大阪 18:15/17:55 CX595/507	▶	香港 21:20/21:35

自費活動項目表,詳情請瀏覽 <https://goo.gl/2LAefr>

**登記會員,盡享優惠**

· 儲積分當錢洗  
· 尊享生日禮遇  
· 羽感最新資訊

[www.wwpkg.com.hk](http://www.wwpkg.com.hk)

出發前3-5日就可以 Download  
**旅遊集會資料**

**下載易**

更方便更快捷,隨時隨地Get!

**♥縱橫旅安心就是不一樣的旅遊保障,讓您玩得更稱心!**

為了令您享有更完善的旅遊保障,報名時須購買「縱橫旅安心保險」[基本計劃] (出示有效全年旅遊保險證明除外)

- 為您獻上不一樣的旅遊保障,包括:(細則受條款約束)
- 特設「家庭計劃」,受保子女數目不限
  - 受保人因患病而須取消行程,都可以得到保障(上限30000元)
  - 延長保障最長至離港前3小時及回港後3小時止
  - 保障行程中之消閒活動,包括熱氣球、跳傘、滑雪、水肺潛水等
  - 保障因恐怖襲擊而引致之「個人意外」及「醫療費用」等索償

如投保「環球尊尚計劃」更能獨享享有保障,「更改姓名、改期、轉團或保留團費三個月」之額外保障;而於紅色旅遊警示下,更可獲得取消或縮短行程之額外保障。(指定團隊除外,請瀏覽 <https://www.wwpkg.com.hk/info/travel-insurance>) 「縱橫旅安心」由安達保險有限公司 CHUBB 承保

**CHUBB**

登入了解更多保障