

縱橫遊 WWPKG



昇龍道



石川能登



5天
JKX5WJ

國泰航空公司

石川能登・輪島千枚田・飛驒高山・
世產白川鄉・飛驒牛御膳・
加賀和倉 2 晚溫泉 5 天

10 月 1 日至 11 月 30 日出發

逢星期三、四、六、日出發 ※出發日期以報名時為準

石川能登深度遊

日本梯田百選絕景
感受御神燈祭典氣氛
百道工序的傳統工藝
日本三大朝市
1200 年歷史的古老溫泉

世界文化遺產
世界罕見奇觀
日本嚴選名物

【白米千枚田】
【輪島御神燈會館】
【輪島塗會館】
【輪島朝市】
【能登和倉溫泉】

【白川鄉・合掌村】
【東尋坊】
【飛驒牛御膳】

和倉多田屋溫泉



多田屋座落於臨近日本海的能登半島海邊，環抱七尾海灣及周邊翠巒壯闊景色。酒店更有其專屬的棧橋，可以在棧橋上欣賞日落，其美景更榮獲日本宿泊網站《樂天》認定為水邊宿泊百景 No. 1! 可提升至「抱月」私人露天風呂房間，在附有陽台的露天風呂一邊欣賞陽台的美麗七尾海灣海景，一邊享受私人露天風呂之趣，靜享舒適時光。

縱橫遊
www.wwpkg.com.hk

立即網上報名!
隨時隨地 更方便更快捷

更快捷·更方便·更全面 電話報名中心
34430880
日本團 按1+1字

探索【昇龍道奇觀秘景】

日本梯田百選絕景 【白米千枚田】

輪島 的代表名所就是日本梯田百選絕景之一【白米千枚田】在面向日本海的山坡上，僅 3.8 公頃(約 3 個香港大球場)的耕種面積因地勢層層錯落被彎彎曲曲的田間小道分割成約 1,000 塊梯田景觀，最小的田可能只有一張報紙的面積，一塊塊小田錯落有致一直延續到海岸，美麗的海景與梯田景觀令人讚不絕口。因此在 2011 年被世界農糧組織列為世界農業遺產。

「能登米」雪糕

千枚田旁邊的道之駅內有販賣使用能登米製作的雪糕，新奇的口感令人欲罷不能！



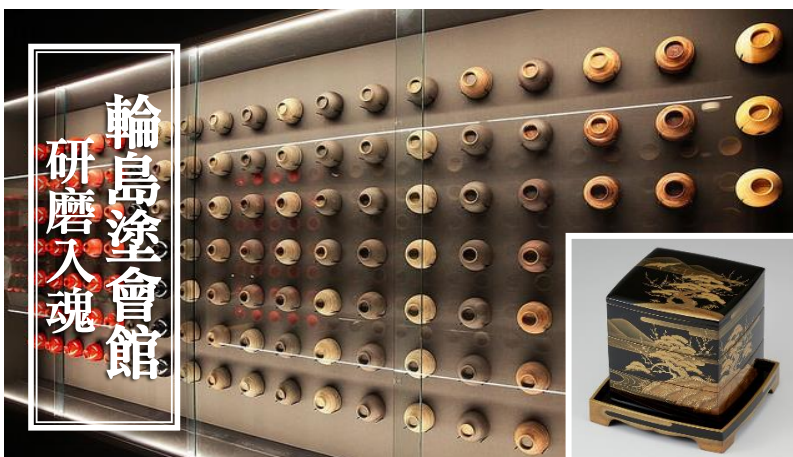
走入日式童話世界裡的薑餅屋 【白川鄉·合掌村】

300 年前居民為了適應山谷環境，將木造住家屋頂設計成 60 度斜角的正三角形。除了可以抵擋寒風外，這角度也使得屋頂可以承載厚重積雪，同時讓積雪自然崩落。除此之外，合掌屋只用繩子與木材搭建，完全不使用釘子，屋頂以厚厚的茅草覆蓋，外形有如兩手合握，看似簡單的構造卻經得起風吹雨打、大雪、地震的考驗，體現先人的智慧！一間間共 114 棟的合掌屋座落在群山環繞中，一旁有源於飛驒山脈的雪水形成的河流，漫步其中宛如走入日版童話世界裡的薑餅屋故事中。村內還按古代農村的模樣，建有寺廟、水車小屋、燒炭小屋、馬廄等建築。

全世界只有三處的奇觀 【東尋坊】

東尋坊是因為距今約 1,200~1,300 萬年前的新生代第三紀中新世發生的火山活動時，岩漿侵入堆積岩層中冷卻凝固而成的火山岩，在日本海的海浪侵蝕之下逐漸在地表上顯露出來，被海浪侵蝕切割成了高達 25 米懸崖奇岩峭壁。

東尋坊的岩石是輝石安山岩的柱狀節理（五角形或六角形的柱狀岩塊）的岩柱，不僅在日本，就是世界上也非常珍稀，全世界只有三處可以見到這種岩柱。當波濤洶湧的巨浪拍打千仞峭壁時景象磅礴，雄偉壯觀，非常的具有震撼力。



124 道工序的最高級國家傳統工藝 【輪島塗會館】

有近 600 年歷史的輪島塗是日本輪島市出產的漆器，以光澤優雅的漆帶來的精緻質感，製作步驟繁複與精細工法，作為最高級的實用漆器而家喻戶曉。從日本人傳統生活來看，您處處可以發現漆器的蹤跡，包括神龕、過年過節要拿出來裝年糕點心的點心盒、櫥櫃、碗、筷子等等。

一只繪製精緻的漆碗，約用上一年半以上的時間製作，至少一百二十四道工序，甚至於多達一百三十多道工序！工序分別由 6 至 7 位匠師分工製作，每一件輪島塗，都是豐富經驗與精煉技藝的結晶。在輪島塗會館內有非常詳細的介紹輪島塗的製作方式，繁複的精細工法令人嘆為觀止。



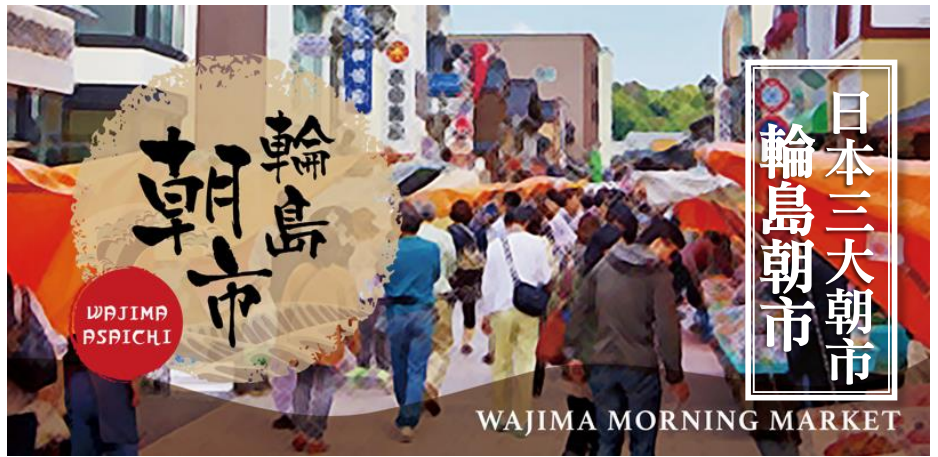
有 1000 年以上歷史的朝市 【輪島朝市】

輪島朝市是日本三大朝市之一，與高山、勝浦並列。朝市是一處販賣從新鮮的蔬菜和水果起，到只有作為漁夫城鎮的輪島才有的新鮮的海產等的地方。販賣的商品大多都沒有價格標籤，要看議價的過程才決定價格。

除了每個月的第 2、4 個星期三休市，其它時間風雨不改，每天早上八點開始公公婆婆們就開始擺賣剛捕獲的最新鮮海產，比如目魚、鮑魚、海帶、魷魚等等，以及當地各種手製的醃製蔬菜 等等，叫賣的聲音此起彼落，非常熱鬧。

香味四溢·入口即化的口感 「能登和牛丼」

能登和牛的脂肪圖案狀如幼鹿遍布。經店家以巧妙的手法調味及烹調，醬汁滲入肉內，肉色鮮豔帶有淺粉紅色，肉質細膩。吃起來軟嫩入口即化的口感，令人愛不釋手。



即場炭火燒烤海鮮專用位置

輪島朝市內提供炭爐，讓您可以即場燒烤在朝市裡購買的新鮮海鮮，場內更提供坐椅及碗筷，方便即場品嚐美食。場內亦能購買用能登米搓揉的飯糰，與烤好的海鮮一同品嚐，溫暖的味道定能滿足您的胃！



新鮮足料·能登海之幸福「能登海鮮丼」

來到漁港小鎮又怎麼可以錯過漁師料理？能登井職人習慣以當季時令魚鮮入饌，全屬匠心製作，餡量足、生魚片厚度驚人，再加上能登半島自產的能登米，滿口盡是能登海之幸福。自認魚生迷的您，不妨前往輪島朝市及周邊尋寶，犒賞一下自己！



輪島朝市名物
「昆布拌飯素」

「魚露芝麻仙貝」

輪島朝市名物榮煎堂



能登力屋・和倉溫泉 TADAYA
多田屋



能登半島和倉溫泉·水邊宿泊百景 No. 1
多田屋

多田屋座落於臨近日本海的能登半島海邊，環抱七尾海灣及周邊翠巒壯闊景色，坐在大堂能透過落地玻璃窗欣賞到七尾海灣的風景。酒店更有其專屬的棧橋，可以在棧橋上欣賞日落，其美景更榮獲日本宿泊網站《樂天》認為水邊宿泊百景 No. 1!

多田屋嚴選新鮮的魚貝類為主，配合季節限定的食材，再經由廚師們大展身手，料理上從菜色搭配至餐具擺盤，讓每道料理不僅是一道美味的象徵、更也是一件件華麗的藝術品。



可以每位 HK\$1500 提升

「抱月」私人露天風呂房間

(房間約 460~775 呎)(房間非溫泉水)

「抱月」私人露天風呂房間，每間房間都有獨特的風格，有典雅的日式風韻、有時尚的摩登風格，全都有雙人床及和室，更附有陽台及露天風呂(非溫泉水)，讓您一邊欣賞陽台的美麗七尾海灣海景，一邊享受私人露天風呂之趣，靜享舒適時光。

百選溫泉旅館第 18 位 加賀山代溫泉 瑠璃光

「瑠璃光」位於石川縣加賀溫泉鄉中規模最大的溫泉區。據說 1300 年前有位僧人於此地看到用泉水療傷的烏鴉，因而命名為烏鴉溫泉。古事記中的三腳烏鴉也就成為山代溫泉的吉祥物。

瑠璃光溫泉的溫泉浴設施充實，除了露天溫泉和大浴池外，還設有 5 處貸切私人風呂溫泉浴池，讓您能不受他人打擾盡情享受溫泉。在出門或回來時到庭園的半露天足湯還能享受泡腳的樂趣。



可以每位 HK\$1000 提升

瑠璃光「星之棟」私人露天風呂房間

(房間約 730 呎+露天風呂+獨立洗手間)



瑠璃光「星之棟」私人露天風呂房間，同時備有日式榻榻米和室與洋式寢室，更附有陽台及私人露天風呂，讓您可以隨時享受山代溫泉的源泉，一邊欣賞美麗風景。

寢室特意採用丹麥 TEMPUR 的舒壓床墊與枕頭，讓您享受極上的睡眠質素。房間內的畫作、花飾，以及適度的留白空間。和風的雅韻極度細膩，讓人卸下疲憊轉換到度假模式。



行程【名古屋入・名古屋走】

	早餐	午餐	晚餐	酒店 備註①②
DAY 1 香港 ✈️ 名古屋 ~ 名古屋「榮」地下街/雙子塔購物城(此地有如名古屋的尖沙咀,除百貨公司、商場和地下街鱗次櫛比,更有不少地道小食。 ❤️ 重點推介: 伍味西肉質嫩滑名古屋走地雞翼、有雜技表演的鬼馬拉麵店 MOMOMARU(雙子塔購物城底部的十數層是東急百貨和高島屋百貨,12至13樓更有40間奉上日式、西式美食的餐館與咖啡廳 坐立於此,可一邊賞景一邊品嚐美食)備註③		✈️	日式御膳	名古屋CASTLE 或 岐阜都 或 名古屋東急 或 名古屋HILTON
DAY 2 懷舊古樸街道【飛驒高山・上三之町】(保留了許多400年前江戶時代的傳統建築、古老街道,沿路有不少路邊小攤,例如飛驒牛肉串、飛驒牛肉包、飛驒牛肉壽司、五平餅、特色雪糕等等,可品嚐到飛驒高山的地道風味)~ 世界文化遺產【白川鄉・合掌村】(10月下旬至11月中旬期間賞紅葉)(不用一釘一鐵建造的童話村)備註③④ ~ 白川鄉空中展望台 備註③ ~ 和倉溫泉鄉 ※入住「能登半島和倉溫泉樂」,可每位HK\$800提升入住「私人按摩池+觀景陽台房間」備註③④ ※入住「多田屋溫泉」,可每位HK\$1500提升入住「抱月」私人露天風呂房間 備註③④	酒店內	喉黑魚御膳 或 日本嚴選名物飛驒牛御膳 備註③		【能登半島和倉溫泉】 百選溫泉旅館 能登半島和倉溫泉樂 或 水邊宿泊百景No.1 和倉多田屋溫泉
DAY 3 輪島 ~ 日本三大朝市之一【輪島朝市】備註③ ~ *輪島御神燈會館(能登半島的人為了感謝神明賜予人們豐收,會抬著被稱作御神燈的巨大燈輜,在熱鬧喧騰的祭典中大肆慶祝,展出多座御神燈,非凡的華美氣勢以及對於神明的崇敬之心全部展現於其上)~ *輪島塗會館(館內非常詳細的介紹輪島塗的製作方式,繁複的精細工法令人嘆為觀止)~ 日本梯田百選絕景【白米千枚田】(面向日本海的山坡上,僅3.8公頃的耕種面積因地勢層疊錯落被切割成約1,000塊梯田景觀,美麗的海景與梯田景觀令人讚不絕口)~ 途經千里濱海岸(日本唯一可行車的沙灘,乘坐旅遊專車在沙灘上奔馳,近距離接觸海岸)備註③ ~ 溫泉鄉 ※入住「琉璃光溫泉」,可每位HK\$1000提升入住「星之棟」私人露天風呂房間 備註③④ ※入住「葉渡莉溫泉」,可每位HK\$1000提升入住可提升「藤之棟」私人露天風呂房間備註③④	酒店內	海鮮御膳 或 能登蟹井	溫泉御膳 或 溫泉自助餐	【加賀溫泉】 葉渡莉溫泉 或 百選溫泉旅館 琉璃光溫泉 或 加賀觀光溫泉 或 加賀佳水鄉 或 加賀SELECT GRAND
DAY 4 日本三大鳥居【氣比神宮】(神宮內的朱色鳥居樓高約11米,與春日大社和嚴島神社並列日本三大鳥居之一,是國家重要文物) ~ 現存日本最古老的天守閣【丸岡城】(建於戰國時代1576年,丸岡城的屋頂尤其特別,使用了約6000枚稀少的笏笏石,一枚約20-60公斤重,整個屋頂就有120公噸重) ~ 世界級「岩柱群」奇觀【東尋坊】(長年受到海浪侵蝕,顯得十分陡峭險峻。東尋坊的輝石安山岩岩柱全世界只有三處可見)~ 溫泉鄉	酒店內	✓	手桶御膳 或 日式御膳	名古屋CASTLE 或 岐阜都 或 名古屋東急 或 名古屋HILTON
DAY 5 長島三井 OUTLET(剛完成擴建的長島 OUTLET 擁有320間專賣店,即成為全日本最大的 OUTLET!更有100家新店進駐,逛起來特別有新鮮感,例如: CIAOPANIC、松本清等等)~ 名古屋 ✈️ 香港	酒店內	日式網燒	✈️	

備註

- 如未能入住行程表上之酒店,本社將會安排同級或提升更好之酒店;溫泉酒店晚餐,以酒店當天安排為準。
- 酒店WIFI上網服務及收費由酒店提供及公佈為準,請退房時支付有關上網費用。
- 行程安排、航班資料以旅團集合資料為準。
航空公司由10月下旬採用冬令時間,航班時間以航空公司確認為準,恕不另行通知。
※機票有效期8日。行程、膳食及住宿次序如有改動,以旅團集合資料及當地接待安排為準。
請留意團隊價格逢星期二、六有機會調整。故越早報名,價格優惠越多。
- 有關旅行團服務費,請參閱雜項收費一覽表。
- 世界文化遺產(白川鄉・合掌村)如入屋參觀資料館可自行前往購票(約300日圓),亦可自行前往野外博物館購票參觀(約600日圓)。空中展望台或因天氣、維修等特殊情況下關閉,將取消此景點,一切以當地安排為準。
- 輪島朝市於每月的第二、第四個星期三休息,如因此無法前往,將取消此景點,敬請留意。
- 如遇天氣未如理想,基於安全理由考慮,將不能於沙灘上行車,敬請注意。
如入住能登、金澤以外的地區,將不會途經千里濱海岸。
- 「抱月私人露天風呂房間」、「能登半島和倉溫泉樂私人按摩池+觀景陽台房間」、「葉渡莉藤之棟私人露天風呂房間」的風呂並非溫泉水。
- 第3位或5歲以下(佔床)均作成人計算,5歲以下(不佔床)只需附加成人價錢的一半。
- 如航班延遲或如入住名古屋市外的酒店,或會取消前往第一天的名古屋「榮」地下街/雙子塔購物城。
- 如遇供應/餐廳座席問題,將以其他地區和牛代替。如不進食牛肉,請向職員提出改為品嚐其它肉類,最終以餐廳安排為準。
- 紅葉資料只供參考,盛放視乎天氣有差異。

【名古屋入・名古屋走】

CX536	香港	10:10	名古屋	15:05
CX530*	香港	11:45	名古屋	15:35
CX539	名古屋	16:10	香港	19:20
CX530*	經台北到達目的地			

自費活動項目表,詳情請瀏覽 <https://goo.gl/2LAefr>

❤️縱橫旅安心就是不一樣的旅遊保障,讓您玩得更稱心!

為了令您享有更完善的旅遊保障,報名時須購買「縱橫旅安心保險」[基本計劃](出示有效全年旅遊保險證明除外)

- | | |
|---|--|
| <ul style="list-style-type: none"> 為您獻上不一樣的旅遊保障,包括: <ul style="list-style-type: none"> · 特設「家庭計劃」,受保子女數目不限 · 受保人因患病而須取消行程,都可以得到保障(上限30000元) | <ul style="list-style-type: none"> · 延長保障最長至離港前3小時及回港後3小時止 · 保障旅程中之消閒活動,包括熱氣球、跳傘、滑雪、水肺潛水等 · 保障因恐怖襲擊而引致之「個人意外」及「醫療費用」等索償 |
|---|--|

如投保「環球尊尚計劃」更能獨享享有保障,「更改姓名、改期、轉團或保留團費三個月」之額外保障;而於紅色旅遊警示下,更可獲得取消或縮短行程之額外保障。(指定團隊除外,請瀏覽 <https://www.wwpkg.com.hk/info/travel-insurance>) 「縱橫旅安心」由安達保險有限公司 CHUBB 承保

CHUBB

登入了解更多保障



行程【名古屋入·大阪走】

	早餐	午餐	晚餐	酒店 備註①②
DAY 1 香港 → 名古屋 ~ 名古屋「榮」地下街/雙子塔購物城(此地有如名古屋的尖沙咀,除百貨公司、商場和地下街鱗次櫛比,更有不少地道小食。 ♥ 重點推介: 伍味西肉質嫩滑名古屋走地雞翼、有雜技表演的鬼馬拉麵店 MOMOMARU(雙子塔購物城底部的十數層是東急百貨和高島屋百貨,12至13樓更有40間奉上日式、西式美食的餐館與咖啡廳,坐立於此,可一邊賞景一邊品嚐美食)備註③		✈	日式御膳	名古屋CASTLE 或 岐阜都 或 名古屋東急 或 名古屋HILTON
DAY 2 懷舊古樸街道【飛驒高山·上三之町】(保留了許多400年前江戶時代的傳統建築、古老街道,沿路有不少路邊小攤,例如飛驒牛肉串、飛驒牛肉包、飛驒牛肉壽司、五平餅、特色雪糕等等,可品嚐到飛驒高山的地道風味)~ 世界文化遺產【白川鄉·合掌村】(10月下旬至11月中旬期間賞紅葉)(不用一釘一鐵建造的童話村)備註④⑤ ~ 白川鄉空中展望台 備註⑥ ~ 和倉溫泉鄉 ※入住「能登半島和倉溫泉樂」,可每位HK\$800提升入住「私人按摩池+觀景陽台房間」備註⑦⑧ ※入住「多田屋溫泉」,可每位HK\$1500提升入住「抱月」私人露天風呂房間 備註⑨	酒店內	喉黑魚御膳 或 日本嚴選名物飛驒牛肉御膳 備註⑩		【能登半島和倉溫泉】 百選溫泉旅館 能登半島和倉溫泉樂 或 水邊宿泊百景No.1 和倉多田屋溫泉
DAY 3 輪島 ~ 日本三大朝市之一【輪島朝市】備註⑪ ~ *輪島御神燈會館(能登半島的人為了感謝神明賜予人們豐收,會抬著被稱作御神燈的巨大燈輜,在熱鬧喧騰的祭典中大肆慶祝,展出多座御神燈,非凡的華美氣勢以及對於神明的崇敬之心全部展現於其上)~ *輪島塗會館(館內非常詳細的介紹輪島塗的製作方式,繁複的精細工法令人嘆為觀止)~ 日本梯田百選絕景【白米千枚田】(面向日本海的山坡上,僅3.8公頃的耕種面積因地勢層疊錯落被切割成約1,000塊梯田景觀,美麗的海景與梯田景觀令人讚不絕口)~ 途經千里濱海岸(日本唯一可行車的沙灘,乘坐旅遊專車在沙灘上奔馳,近距離接觸海岸)備註⑫ ~ 溫泉鄉 ※入住「琉璃光溫泉」,可每位HK\$1000提升入住「星之棟」私人露天風呂房間 備註⑬⑭ ※入住「葉渡莉溫泉」,可每位HK\$1000提升入住可提升「藤之棟」私人露天風呂房間備註⑮⑯	酒店內	海鮮御膳 或 能登蟹井	溫泉御膳 或 溫泉自助餐	【加賀溫泉】 葉渡莉溫泉 或 百選溫泉旅館 琉璃光溫泉 或 加賀觀光溫泉 或 加賀佳水鄉 或 加賀SELECT GRAND
DAY 4 日本三大鳥居【氣比神宮】(神宮內的朱色鳥居樓高約11米,與春日大社和嚴島神社並列日本三大鳥居之一,是國家重要文物) ~ 現存日本最古老的天守閣【丸岡城】(建於戰國時代1576年,丸岡城的屋頂尤其特別,使用了約6000枚稀少的笏笏石,一枚約20-60公斤重,整個屋頂就有120公噸重) ~ 世界級「岩柱群」奇觀【東尋坊】(長年受到海浪侵蝕,顯得十分陡峭險峻。東尋坊的輝石安山岩岩柱全世界只有三處可見)~ 溫泉鄉	酒店內	✓	日式御膳 或 和洋自助餐	大津太子 或 名琵琶湖溫泉RESORT
DAY 5 關西 FACTORY OUTLET(匯集過百間名牌,當中包括日本著名童裝品牌miki HOUSE) ~ 關西機場(設有大人小孩至愛的POKEMON STORE,更有關西限定商品)~ 大阪 → 香港	酒店內	日式網燒	✈	

備註

- ①如未能入住行程表上之酒店,本社將會安排同級或提升更好之酒店;溫泉酒店晚餐,以酒店當天安排為準。
- ②酒店WIFI上網服務及收費由酒店提供及公佈為準,請退房時支付有關上網費用。
- ③行程安排、航班資料以旅遊集合資料為準。
航空公司由10月下旬採用冬令時間,航班時間以航空公司確認為準,恕不另行通知。
※機票有效期8日。行程、膳食及住宿次序如有改動,以旅遊集合資料及當地接待安排為準。
請留意團隊價格逢星期二、六有機會調整。故越早報名,價格優惠越多。
- ④有關旅行團服務費,請參閱雜項收費一覽表。
- ⑤世界文化遺產(白川鄉·合掌村)如入屋參觀資料館可自行前往購票(約300日圓),亦可自行前往野外博物館購票參觀(約600日圓)。空中展望台或因天氣、維修等特殊情況下關閉,將取消此景點,一切以當地安排為準。
- ⑥輪島朝市於每月的第二、第四個星期三休息,如因此無法前往,將取消此景點,敬請留意。
- ⑦如遇天氣未如理想,基於安全理由考慮,將不能於沙灘上行車,敬請注意。
如入住能登、金澤以外的地區,將不會途經千里濱海岸。
- ⑧「抱月私人露天風呂房間」、「能登半島和倉溫泉樂私人按摩池+觀景陽台房間」、「葉渡莉藤之棟私人露天風呂房間」的風呂並非溫泉水。
- ⑨第3位或5歲以下(佔床)均作成人計算,5歲以下(不佔床)只需附加成人價錢的一半。
- ⑩如航班延遲或如入住名古屋市外的酒店,或會取消前往第一天的名古屋「榮」地下街/雙子塔購物城。
- ⑪如遇供應/餐廳座席問題,將以其他地區和牛代替。如不進食牛肉,請向職員提出改為品嚐其它肉類,最終以餐廳安排為準。
- ⑫紅葉資料只供參考,盛放視乎天氣有差異。



【名古屋入·大阪走】

CX536	香港	10:10	名古屋	15:05
CX530*	香港	11:45	名古屋	15:35
CX507	大阪	18:00	香港	20:55
CX530* 經台北到達目的地				

自費活動項目表,詳情請瀏覽 <https://goo.gl/2LAefr>

登記會員,盡享優惠

www.wwpkg.com.hk

旅遊集合資料

下載易

史方使更快捷,隨時隨地Get!

♥縱橫旅安心就是不一樣的旅遊保障,讓您玩得更稱心!

為了令您享有更完善的旅遊保障,報名時須購買「縱橫旅安心保險」[基本計劃](出示有效全年旅遊保險證明除外)

- | | |
|---|--|
| <ul style="list-style-type: none"> · 為您獻上不一樣的旅遊保障,包括: (細則受條款約束) · 特設「家庭計劃」,受保子女數目不限 · 受保人因患病而須取消行程,都可以得到保障(上限30000元) | <ul style="list-style-type: none"> · 延長保障最長至離港前3小時及回港後3小時止 · 保障旅程中之消閒活動,包括熱氣球、跳傘、滑雪、水肺潛水等 · 保障因恐怖襲擊而引致之「個人意外」及「醫療費用」等索償 |
|---|--|

如投保「環球尊尚計劃」更能獨享專有保障,「更改姓名、改期、轉團或保留團費三個月」之額外保障;而於紅色旅遊警示下,更可獲得取消或縮短行程之額外保障。(指定團隊除外,請瀏覽 <https://www.wwpkg.com.hk/info/travel-insurance>) 「縱橫旅安心」由安達保險有限公司CHUBB承保

CHUBB

登入了解更多保障

