



京都

Kyoto

大阪和歌山

5天
JKM5XXPB

〈關西賞楓〉大阪京都・梅田全新宿泊・
宇治抹茶街・和歌山貓咪火車・白濱溫泉

10月1日至12月7日出發

※出發日期以報名時為準

國泰航空公司

HKexpress

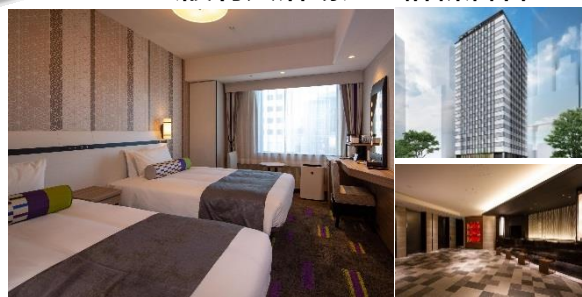
和歌山特色貓咪火車
(貴志站→伊太祈曾站)



和歌山最著名的貴志川線，包乘坐特色火車(貴志站至伊太祈曾站)人們爭相到訪的人氣偶像(小玉貓咪站長)。可愛有趣的車廂設計令人樂而忘返。

地點便利
鄰近購物熱點

大阪梅田
MONTEREY LE FRERE
(設有大浴場) 型格新酒店



大阪型格新酒店 2018 年 8 月全新開幕，大阪梅田最熱鬧的繁華區中，近 JR 大阪站，阪急梅田站，附近有大丸百貨，阪急百貨，阪神百貨，Grand Front Osaka 等多到數不完的百貨公司。步行約 10 分鐘，方便住客隨時出外購物，晚餐、宵夜各適其適。

縱橫遊

www.wwpkg.com.hk



更快捷·更方便·更全面 電話報名中心
34430880
日本 按1+字

人氣行程

宇治抹茶街【平等院表參道】抹(茶)迷的朝聖地，100%宇治味道

宇治抹茶街 名物手信攻略



【日本三大茶】4 必推介【宇治抹茶】之選

全日本最出名盛產高級綠茶之地非京都的宇治莫屬。「宇治抹茶街」之稱的平等院表參道能一次逛盡多家歷史悠久的傳統抹茶老舖。連接日本三古橋宇治橋及世界遺產平等院，更增添一番古色風情。

抹茶街擁有多達 32 間各式各樣的綠茶店舖，茶店、飲食店、和菓子店、雪糕店、咖啡廳等等，讓整條街道散發著陣陣宇治茶的香氣，日本環境省更將此街道認定為「香味風景 100 選」之一，成為抹茶迷必到朝聖之地，就算不喜歡飲綠茶也能感受到其茶香的魅力，選購宇治茶名物手信一條街就能讓人滿足。



1. 「必去」港人至愛【中村藤吉】

中村藤吉是港人較為認識的傳統抹茶老舖之一，因已在香港開設分店。在平等院店就一定要邊欣賞宇治川流邊食原汁原味的生茶果凍。



3. 「必買」手信之選【伊藤久右衛門】

在宇治市的伊藤久右衛門已經有 200 年歷史，並且沒有分店於香港。難得來到宇治，不妨試下當店名物宇治甘露，甘香帶甜，絕對手信之選。



2. 「必食」超人氣雪糕【MASUDA 茶舖】

受日本電視台訪問，抹茶迷必食推介，超人氣抹茶雪糕，在雪糕面上散佈芳香宇治綠茶粉，特別的口感層次，只需 300 日圓就能在這裡食得到！



4. 「必睇」將軍家御用【上林三入】

創業已有五百年歷史，曾是幕府將軍家御用茶房，店內設有宇治茶資料室，讓遊客了解宇治茶歷史，更可品嚐將軍家御用「初昔」抹茶，約 850 日圓。

人氣貓咪站長【貴志站】



乘坐特色火車由貴志站至伊太祈曾站共 5 個車站，車程約 10 分鐘。而特色火車有 4 種：最新推出車廂「梅星號」、小玉貓咪站長車廂、草莓車廂及玩具車廂，可愛有趣的車廂設計令人樂而忘返。

京都最受歡迎名勝地【嵐山】



嵐山在 8 世紀前後，因貴族們在這片土地上玩耍遊船，令田園和竹林的景色逐漸擴大，至今往日的風貌仍然依稀可辨。為悼念天皇而建造的天龍寺被列入世界文化遺產。庭園也被指定為國家特別名勝。

【白濱溫泉】享受悠閒 · 【嚴選宿泊】

南紀田邊 Harvest Resort



位於和歌山嘅黃金地段，周邊充滿無敵大海同森林，極具大自然氣息！酒店有 187 間裝潢精緻嘅客房，舒適溫馨，部分仲設露台，等你可以望住無敵大海享受悠閒時光。

<https://www.harvestclub.com/Un/Hotel/Na/>

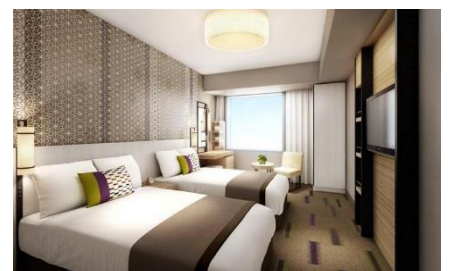
全室席夢思床褥 【大阪守口 AGORA】



大阪守口 AGORA 與京阪守口市站直接相連，房內設備齊全，設計高貴簡約。而京阪百貨就位於酒店的對面，十分方便前往購物。

www.hotellagora-moriguchi.com

大阪梅田 MONTEREY LE FRERE



2018 年 8 月 27 日正式營業的 **MONTEREY LE FRERE** 大阪位於梅田，由大阪站或梅田站只需步行 5 分鐘即可到達，盡佔地理優勢，方便住客隨時出外購物。

www.hotelmonterey.co.jp/en/lefrere_osaka/

自訂行程，隨您喜愛

WWPKG 網上即時訂購

網站不但提供代訂各種門票、車票，方便您安排心水行程，更提供多款關西一天遊，可自選行程，不用煩惱安排乘車景點等問題！

樂園門票、快證、車票



日本環球影城®
內有多項遊樂設施及娛樂活動；
可購買各種 EXPRESS PASS 免除排隊之苦，
更快暢玩環球影城！

日本環球影城® 1 天周遊券 (電子門票)



還有更多 EXPRESS PASS 可供代訂，詳情請參閱：
<https://cutt.ly/Bwr0wW9>

日本環球影城® Express® (電子門票)



JR 關西地區鐵路 1 天周遊券

可到達距離日本環球影城最近的「環球站」

大阪 1 天乘車券

1 天內不限次數自由搭乘大阪市營地鐵及巴士



關西一天遊【1 人成行】



【JOTP1】海之京都一日遊

遊天橋立、傘松公園、伊根舟屋
不必規劃交通路線，
乘坐舒適專車往返，
適合一家大小輕鬆出遊。

【JOKB1】神戶夜景、三田 Outlet、有馬溫泉一日遊

一天內到訪[神戶三田 Outlet]購物
三大最古老溫泉之一[有馬溫泉]、
日本三大夜景地之一[六甲山]



【JONR1】奈良宇治溫泉一日遊

遊奈良公園、宇治、源氏の湯

王道行程遊京都奈良，
絕對不能錯過

立即掃瞄
QR CODE
前往網站
看更多
精彩內容



最新資訊:

全新 5 層大型溫泉樂園【空庭溫泉】， 可享受優美環境和多元設施

大致分為 4 大區域：2 樓為岩盤浴及各式按摩/推拿處、3 樓為休憩處、4 樓為巨大天台日本庭園、5 樓為天然溫泉大浴場及個室溫泉。



園區內的溫泉種類包括:由地下約 1000 米下湧出的弱鹼性的天然溫泉「美肌之湯」、露天的源泉溫泉、能俯瞰廣闊的日本庭園的庭見溫泉、碳酸溫泉、露天足浴等。園內亦設有多種岩盤浴/桑拿供客人選擇，包括:低溫房間，鹽田房間等。



營業時間：早上 11:00~翌日早上 9:00
地址：大阪府大阪市港區弁天 1 丁目 2-3
交通：JR 大阪環狀線/大阪 Metro 中央線搭至弁天町站直達；
大阪站(梅田)徒步 10 分鐘/距關西國際空港約 60 分鐘

其他資訊:

近鐵 KINTETSU RAIL PASS(1 DAY) 輕鬆前往京都奈良(於大阪難波上車)

本社可代訂以 1500 日圓購買近鐵 KINTETSU RAIL PASS (1DAY)，可使用近鐵電車和奈良交通巴士前往京都及奈良，於規定的區域自由上下車！

除此之外，在 BIC CAMERA JR 京都站店購物結帳時出示此券更可獲得享受免稅和 7% 的折扣優惠(部分商品除外)。

有關詳情請瀏覽：
www.kintetsu.co.jp/foreign/guidebook/pdf/KRP_list_TC.pdf



使用近鐵 KINTETSU RAIL PASS 前往京都、奈良所需時間

由大阪難波站到京都駅(46 站) (於大和西大寺站轉車) 可前往清水寺、嵐山等等	約 1 小時 10 分鐘
由大阪難波站到近鐵奈良駅(23 站) 可前往東大寺、春日大社等等	約 45 分鐘
由大阪難波站到近鐵郡山駅(25 站) (於大和西大寺站轉車) 可前往法隆寺等等	約 40 分鐘

行程		國泰航空公司	早餐	午餐	晚餐	酒店 備註①②
DAY 1	香港 → 大阪 - 和歌山臨海溫泉(日本著名三大古泉之一, 三面環海, 一邊聽海浪聲一邊享受純天然的溫泉) (※如乘搭名古屋入·大阪走的航班, 行程行走及酒店的次序將會更變。)			飛機上	會席料理 或 和洋自助餐 或 溫泉御膳	南紀田邊HARVEST RESORT 或 古賀乃井溫泉Resort & SPA 白濱SEASIDE溫泉
DAY 2	 圓月島 ~ *三段壁洞窟(包入場乘坐專用電梯直達離地面36米洞窟, 近距離觀賞澎湃巨浪的壯觀景象, 令人嘆為觀止) ~ 千疊敷 ~ 漁獲市場 備註③ ~ *和歌山特色火車(貓咪站長的貴志站 ~ 伊太祈曾站) (貴志站至伊太祈曾站共5個車站, 車程約10分鐘。於貴志站可欣賞人氣貓咪站長, 而特色火車有4種:最新推出車廂「梅星號」、小玉貓咪站長車廂、草莓車廂及玩具車廂, 可愛有趣的車廂設計令人樂而忘返)備註④ ~ *11月21日至12月7日期間出發增遊和歌山城【紅葉溪庭園】備註⑤		酒店內	日式御膳	✓	【連泊2晚】 大阪守口AGORA www.hotelagora-moriguchi.com 或 大阪IBIS STYLES 或 大阪新阪急 【指定日子升級↑】 大阪MONTEREY LE FRERE (設有大浴場)備註⑥ www.hotelmonterey.co.jp/en/lefrere_osaka/
DAY 3	 【全日大阪自由活動】: ♥上WWPKG訂購各種交通券及當地享樂! 關西一天遊、日本環球影城®門票、近鐵KINETETSU RAIL PASS、Osaka 1day pass及 Yokoso Osaka Ticket也可訂購日本環球影城® 各種EXPRESS PASS, 免除排隊之苦, 更暢快玩環球影城! 備註⑦ 🏠可自由前往最新2019年開幕【空庭溫泉】悠閒休息 (JR大阪環狀線/大阪Metro中央線搭至弁天町站直達;大阪站梅田徒步10分鐘/距關西國際空港約60分鐘) 可自由前往日本環球影城®(可代訂門票) 或 前往大阪市內 心齋橋購物城(入住大阪守口AGORA可從守口站乘坐到京橋站轉車到淀屋橋再到心齋橋購物城, 約20至25分鐘) 特別推介: Kids Plaza Osaka (扇町站2號出口/天滿站往西步行約3分鐘)(日本最初的大規模兒童博物館, 孩子們在遊玩中學習)		酒店內	~	~	
DAY 4	 京都 ~ 宇治抹茶街【平等院表參道】(※11月下旬至12月上旬期間賞紅葉)(推介宇治抹茶, 一次逛盡多間宇治茶傳統名舖, 位於宇治橋及世界遺產平等院之間, 固落車後需步行約5-10分鐘) 備註⑧⑨ ~ *世界文化遺產【清水寺】(※11月下旬至12月上旬期間賞紅葉) (清水寺正殿旁有一小山泉瀑布, 數千年來順著音羽山湧出, 流水清澈, 終年不斷, 稱為音羽瀑布。音羽瀑布或有金色水之稱, 或有延命水之稱。清水寺之泉被列為日本十大名水之首, 清水寺愛此而得名) 備註⑩ ~暢遊嵐山(※11月中旬至12月上旬期間賞紅葉)(可自由前往竹林小路跟天龍寺外苑感受嵐山的靈氣與古韻風情) 備註⑪ ~ 渡月橋(欣賞與嵐山優美風景構成如畫景緻) ~ 嵐山和風老舖 ~ 大阪/名古屋 傍晚時分可以自由前往大阪/名古屋, 選擇心水行程及食肆: 京阪百貨購物中心(如入住大阪) 或 名古屋「榮」地下街(如入住名古屋)		酒店內	✓	~	大阪守口AGORA 或 名古屋 SUNROUTE PLAZA
DAY 5	 關西 FACTORY OUTLET(店舖數量超過 200 間, 只要來到這裡, 幾乎你想要的東西全部都找得到) ~ 大阪 → 香港 長島三井 OUTLET(剛完成擴建的長島 OUTLET 擁有 320 間專賣店, 即成為全日本最大的 OUTLET! 更有 100 家新店進駐, 逛起來特別有新鮮感, 例如: CIAOPANIC、松本清等等) ~ 名古屋 → 香港		酒店內	全100種類以上 日式網燒 放題 備註⑫	飛機上	

- 備註
- ①如未能入住行程表上之酒店, 將會安排同級或提升更好之酒店;溫泉酒店晚餐, 以酒店當天安排為準。
 - ②行程安排及航班資料以旅團集合資料為準。航空公司由 10 月下旬採用冬令時間, 航班時間以航空公司確認為準, 恕不另行通知。行程、膳食內容及住宿次序如有改動, 以當地接待安排為準。✳機票有效期 8 日。請留意團價價格逢星期二、六有機會調整。故越早報名, 價格優惠越多。
 - ③有關旅行團服務費, 請參閱雜項收費一覽表。
 - ④酒店WIFI上網服務及收費由酒店提供及公佈為準, 請退房時支付有關上網費用。
 - ⑤依行程順序及漁市場休息日前往黑潮漁市場或Tore Tore漁市場。
 - ⑥大浴場的開放時間為 06:00-11:00、17:00-24:00。
 - ⑦因住宿或航班原因, 第五天午餐日式網燒將會安排行程中另一時間享用, 膳食內容、種類則以當地安排為準。
 - ⑧行程及住宿次序可能會有改動, 令前往日本環球影城日子有變, 敬請留意。
 - ⑨如因此導此無法如期使用EXPRESS PASS, 本社不會作任何賠償, 懇請見諒。
 - ⑩如未能前往平等院表參道(交通/天氣/人潮等等原因)將會改為前往清水二年坂、三年坂。
 - ⑪貴志站貓咪站長一職由「二代玉」代任, 二代玉於不定期休息, 能否見到二代玉或其他貓咪以當地安排為準;當日乘搭的火車種類視乎當地安排, 火車約30分鐘一班, 如無特色火車, 將以普通火車代替。
 - ⑫紅葉資料只供參考, 盛放視乎天氣有差異, 若未能滿足客人期望, 懇請見諒。

【大阪入大阪走 / 大阪入名古屋走 / 名古屋入大阪走】		
香港 07:55/10:20 CX594 / CX506	▶	大阪 12:55/15:10
香港 08:50/10:10 *CX530 / CX536	▶	名古屋 15:35/15:05

大阪 18:15 / 18:00 CX595 / CX507	▶	香港 21:20/ 20:55
名古屋 16:10/16:40 CX539/ *CX531	▶	香港 19:20/ 21:55

自費活動項目表, 詳情請瀏覽 <https://goo.gl/2LAefr>

登記會員, 盡享優惠

· 積分分當錢洗
· 專享生日禮遇
· 消息最新資訊

www.wwpkg.com.hk

出發前3-5日即可Download
旅團集合資料

下載易

更方便更快捷, 隨時隨地Get!

♥縱橫旅安心就是不一樣的旅遊保障, 讓您玩得更稱心!

為了令您享有更完善的旅遊保障, 報名時須購買「縱橫旅安心保險」[基本計劃] (出示有效全年旅遊保險證明除外)

為您獻上不一樣的旅遊保障, 包括: (細則受條款約束)

- 特設「家庭計劃」, 受保子女數目不限
- 延長保障最長至離港前3小時及回港後3小時止
- 受保人因患病而須取消行程, 都可以得到保障(上限30000元)
- 保障旅程中之消閒活動, 包括熱氣球、跳傘、滑雪、水肺潛水等
- 保障因恐怖襲擊而引致之「個人意外」及「醫療費用」等索償

如投保「環球尊尚計劃」更能獨享專有保障, 「更改姓名、改期、轉團或保留團費三個月」之額外保障; 而於紅色旅遊警示下, 更可獲得取消或縮短行程之額外保障。(指定團隊除外, 請瀏覽 <https://www.wwpkg.com.hk/info/travel-insurance>) 「縱橫旅安心」由安達保險有限公司 CHUBB 承保

登入了解更多保障

行程		HKexpress			早餐	午餐	晚餐	酒店 備註①④
DAY 1 	香港 ➔ 大阪 ~ 和歌山臨海溫泉(日本著名三大古泉之一, 三面環海, 一邊聽海浪聲一邊享受純天然的溫泉)		✈️ 航機上 自費	會席料理 或 和洋自助餐 或 溫泉御膳			南紀田邊HARVEST RESORT 或 古賀乃井溫泉Resort & SPA  免費客房 白濱SEASIDE溫泉	
DAY 2 	圓月島 ~ *三段壁洞窟(包入場乘坐專用電梯直達離地面36米洞窟, 近距離觀賞澎湃巨浪的壯觀景象, 令人嘆為觀止) ~ 千疊敷 ~ 漁獲市場 備註② ~ *和歌山特色火車(貓咪站長的貴志站 ~ 伊太祈曾站)(貴志站至伊太祈曾站共5個車站, 車程約10分鐘。於貴志站可欣賞人氣貓咪站長, 而特色火車有4種:最新推出車廂「梅星號」、小玉貓咪站長車廂、草莓車廂及玩具車廂, 可愛有趣的車廂設計令人樂而忘返)備註② ~ *11月21日至12月7日期間出發增遊和歌山城【紅葉溪庭園】備註②	酒店內	日式御膳	✓			【連泊2晚】 大阪守口AGORA  免費客房 www.hotelagora-moriguchi.com 或 大阪IBIS STYLES  免費客房 或 大阪新阪急 【指定日子升級↑】 大阪MONTEREY LE FRERE (設有大浴場)備註②  免費客房 www.hotelmonterey.co.jp/en/lefrere_osaka/	
DAY 3 	【全日大阪自由活動】: ♥️上 WWPKG 訂購各種交通券及當地享樂啦! 關西一天遊、日本環球影城®門票、近鐵KINTETSU RAIL PASS、Osaka 1day pass及 Yokoso Osaka Ticket也可訂購日本環球影城® 各種 EXPRESS PASS, 免除排隊之苦, 更快暢玩環球影城! 備註② ♥️可自由前往最新2019年開幕【空庭溫泉】悠閒休息 (JR大阪環狀線/大阪Metro中央線搭至弁天町站直達; 大阪站梅田徒步10分鐘/距關西國際空港約60分鐘) 可自由前往日本環球影城®(可代訂門票) 或 前往大阪市內 心齋橋購物城(入住大阪守口AGORA可從守口站乘坐到京橋站轉車到淀屋橋再到心齋橋購物城, 約20至25分鐘) 特別推介: Kids Plaza Osaka (扇町站2號出口/天滿站往西步行約3分鐘)(日本最初的大規模兒童博物館, 孩子們在遊玩中學習)	酒店內	~	~				
DAY 4 	京都 ~ 宇治抹茶街【平等院表參道】(11月下旬至12月上旬期間賞紅葉)(推介宇治抹茶, 一次逛盡多間宇治茶傳統名舖, 位於宇治橋及世界遺產平等院之間, 固落車後需步行約5-10分鐘)備註②③ ~ *世界文化遺產【清水寺】(11月下旬至12月上旬期間賞紅葉)(清水寺正殿旁有一小山泉瀑布, 數千年來順著音羽山湧出, 流水清澈, 終年不斷, 稱為音羽瀑布。音羽瀑布或有金色水之稱, 或有延命水之稱。清水寺之泉被列為日本十大名水之首, 清水寺愛此而得名) 備註② ~ 暢遊嵐山(11月中旬至12月上旬期間賞紅葉)(可自由前往竹林小路跟天龍寺外苑感受嵐山的靈氣與古韻風情) 備註② ~ 渡月橋(欣賞與嵐山優美風景構成如畫景緻) ~ 嵐山和風老舖 ~ 大阪/神戶/大津 傍晚時分可以自由前往大阪/神戶/大津, 選擇心水行程及食肆: 京阪百貨購物中心(如入住大阪) 或 神戶HARBOUR LAND (如入住神戶) 或 西武百貨/PARCO/AEON TOWN(如入住大津)	酒店內	✓	~			大阪守口AGORA  免費客房 或 神戶 ANA CROWNE PLAZA  免費客房 或 大津 PRINCE  免費客房	
DAY 5 	關西 FACTORY OUTLET(店舖數量超過 200 間, 只要來到這裡, 幾乎你想要的東西全部都找得到) ~ 大阪 ➔ 香港	酒店內	全100種類以上 日式網燒 放題 備註②	✈️ 航機上 自費				

備註

- ①如未能入住行程表上之酒店, 本社將會安排同級或提升更好之酒店;溫泉酒店晚餐, 以酒店當天安排為準。
- ②行程安排及航班資料以旅團集合資料為準。航班時間以航空公司最終確認為準, 恕不另行通知。行程、膳食內容及住宿次序如有改動, 以旅團集合資料/當地接待安排為準。
*不設延期停留留港。請留意團隊價格逢星期二、六有機會調整。故越早報名, 價格優惠越多。
- ③有關旅行團服務費, 請參閱雜項收費一覽表。
- ④酒店WIFI上網服務及收費由酒店提供及公佈為準, 請退房時支付有關上網費用。
- ⑤依行程順序及漁市場休息日前往黑潮漁市場或Tore Tore漁市場。
- ⑥大浴場的開放時間為 06:00-11:00、17:00-24:00。
- ⑦因住宿或航班原因, 第五天午餐日式網燒將會安排行程中另一時間享用, 膳食內容、種類則以當地安排為準。當地安排為準。
- ⑧行程及住宿次序可能會改動, 令前往日本環球影城日子有變, 敬請留意。
如因此導此無法如期使用EXPRESS PASS, 本社不會作任何賠償, 懇請見諒。
- ⑨如未能前往平等院表參道(交通/天氣/人潮等等原因)將會改為前往清水二年坂、三年坂。
- ⑩貴志站貓咪站長一職由「二代玉」代任, 二代玉於不定期休息, 能否見到二代玉或其他貓咪以當地安排為準;當日乘搭的火車種類視乎當地安排, 火車約30分鐘一班, 如無特色火車, 將以普通火車代替。
- ⑪紅葉資料只供參考, 盛放視乎天氣有差異, 若未能滿足客人期望, 懇請見諒。



每人包運送 20kg 行李

【大阪入·大阪走】



UO834/862/688 香港 12:35-14:55 大阪 17:10-19:35
UO687/863/689 大阪 14:50-20:45 香港 17:50-23:45

自費活動項目表, 詳情請瀏覽 <https://goo.gl/2LAefr>



登記會員, 盡享優惠

• 詳情分層詳見
• 專家生日禮遇
• 洞悉最新資訊

www.wwpkg.com.hk



出團前3-5日即可Download! 旅團集合資料

↓ 下載易

更方便更快捷, 隨時隨地Get!

♥️縱橫旅安心就是不一樣的旅遊保障, 讓您玩得更稱心!

為了令您享有更完善的旅遊保障, 報名時須購買「縱橫旅安心保險」[基本計劃] (出示有效全年旅遊保險證明除外)

為您獻上不一樣的旅遊保障, 包括: (細閱受條款約束)

- 特設「家庭計劃」, 受保子女數目不限
- 受保人因患病而須取消行程, 都可以得到保障(上限 30000 元)
- 延長保障最長至離港前 3 小時及回港後 3 小時止
- 保障行程中之消閒活動, 包括熱氣球、跳傘、滑雪、水肺潛水等
- 保障因恐怖襲擊而引致之「個人意外」及「醫療費用」等索償

如投保「環球尊尚計劃」更能獨享享有保障, 「更改姓名、改期、轉團或保留團費三個月」之額外保障; 而於紅色旅遊警示下, 更可獲得取消或縮短行程之額外保障。(指定團隊除外, 請瀏覽 <https://www.wwpkg.com.hk/info/travel-insurance>) 「縱橫旅安心」由安達保險有限公司 CHUBB 承保

CHUBB

登入了解更多保障

