

台灣

Taiwan



花蓮輕鬆走走

6天

國泰航空公司 國泰港龍航空 中華航空 CHINA AIRLINES

花蓮秘景大石鼻山步道・親不知子海上古道・
豐濱新社梯田・蘇澳煙波私人冷熱溫泉

【花蓮・宜蘭・台北】

TPE6

6月20日至7月31日生效 ※出發日期以報名時為準

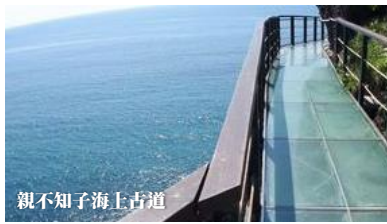
花蓮三大秘景



大石鼻山步道

大石鼻山步道

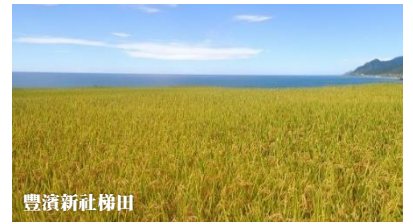
步道總長 910 米，行到步道的盡頭，可以見到海天一線的美景。從山腳沿著樓梯向上，約需要 15 分鐘就能抵達山頂，轉身後，海天一色壯闊美景，相當漂亮。



親不知子海上古道

親不知子海上古道

透明的天空步道環繞山邊峭壁，需要備足勇氣才能提起腳步踏上，雖然有點刺激膽顫，遠方遼闊的海景卻又令人無比驚喜，親自走一回才能體會！



豐濱新社梯田

豐濱新社梯田

無論任何月份、季節，都能感受到海梯田的不一樣！大多數人最喜歡的畫面是收耕前，稻穗在陽光下，隨著海風搖擺，行入田間，看向遠方太平洋，多寫意！

縱橫遊

www.wwpkg.com.hk



立即網上報名！

隨時隨地 更方便更快捷

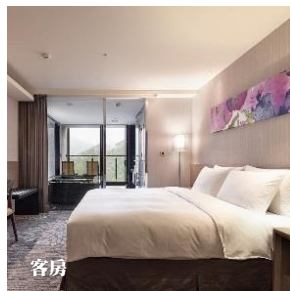
全球400+航空公司・30萬+酒店・1000+當地導遊

更快捷・更方便・更全面 電話報名中心
34430880
—東南亞團・中國團 按1+2字

嚴選宿泊

蘇澳煙波大飯店・房內設私人冷熱溫泉

- ✓位於宜蘭蘇澳
- (蘇澳以冷泉聞名，有別於一般溫泉，冷泉的溫度一般維持在 22 度左右)
- ✓採用簡潔自然的設計風格
- ✓房間內提供的冷泉為鐵質碳酸泉,和溫泉同屬中性，中性泉水金黃透亮
- ✓欣賞海景和日出
- (最佳觀賞日出的位置就是飯店頂樓的無邊際泳池)



客房



客房

人氣行程

輕鬆欣賞太平洋美景「太平洋鐵道」

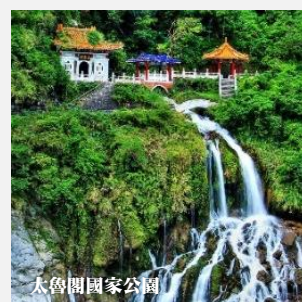
搭乘火車由宜蘭至花蓮/花蓮至台北，可在車站購買鐵路便當，品嚐地道風味。火車沿太平洋海岸線行駛，近距離欣賞太平洋的壯闊美景。



太平洋鐵道

遊覽鬼斧神工奇景「太魯閣國家公園」

從東西橫貫公路的牌樓進入，處處是美景，花東縱谷的地形，在此展露無遺。整個太魯閣國家公園以其峽谷和斷崖最負盛名，崖壁峭立，景緻清幽，「太魯閣幽峽」因而名列台灣八景之一。



太魯閣國家公園



七星潭

飽覽太平洋海岸線「七星潭」

花蓮縣唯一的縣級風景區，是一個位處太平洋，由大大小小的礫石所鋪成的弧形海灣，七星潭風景區的海岸線約長 2 公里，可同時欣賞美麗的海岸線、遠方的山脈和湛藍的天空。

360 度無阻擋觀海「南方澳觀景平台」

從平台上不同的角度俯瞰可觀賞到不同的風景，當中最吸引人的當然是南方澳、北方澳與藍天大海連起海天一色的美景，另外更可以看到南方澳漁港和內埤海岸，遠眺更可見到龜山島。絕美的景色讓人忘卻煩惱，著迷於太平洋如此壯觀的景色。



南方澳觀景平台



奇麗灣珍珠奶茶文化館

綠色建築觀光工廠「奇麗灣珍珠奶茶文化館」

最能代表台灣的飲品絕對是珍珠奶茶，在這間以珍珠奶茶為主題的文化館可以了解珍珠奶茶的特色和歷史，更可以親手 DIY 珍珠奶茶。館內也有餐廳、小吃店和手信店，當中以燈泡型的珍珠奶茶最有特色，會使用燈泡作容器是因為工廠使用綠建築的設計，省了很多電力，燈泡不需要再用作照明。

集商場、書店、展覽於一身「松山文創園區」

前身為菸草工廠，古蹟建築被保留下來，加入藝術和人文色彩，當中包括精彩的展覽活動、特色手作的文創、各有特色的咖啡店。除此之外，此處同時也是城市中的小綠洲，建有巴洛克式的花園，中央有噴泉，一旁有花草樹木作襯托，在此漫步也相當放鬆。



松山文創園區



大稻埕 PIER5 貨櫃市集

歐式白色貨櫃「大稻埕 PIER5 貨櫃市集」

以夕陽美景聞名的大稻埕碼頭加入白色貨櫃市集，以文創音樂樂和主題輕食風為主題，在音樂、美景和美食下營造出浪漫的感覺。市集入口的「PIER5」字樣為打卡熱點，白色的貨櫃讓人感覺置身歐洲，最特別的是貨櫃二樓的露台可供顧客觀景拍照，不妨買杯飲品坐下欣賞這片美景。

行程	早餐 ③	午餐 ③	晚餐 ③	酒店 備註②④⑤
DAY 1  香港 ✈️ 台北 ~ 宜蘭 ~ *奇麗灣珍珠奶茶文化館【包下午茶:珍珠奶茶和西式小點】(以珍珠奶茶為主題的觀光工廠,可了解珍珠奶茶的文化和歷史,更可DIY珍珠奶茶) ~ 南方澳觀景平台(位於蘇花公路上著名的觀景平台,可360度觀賞太平洋海天一色的美景,更可遠眺龜山島)			台式 海鮮料理	【宜蘭】 蘇澳煙波大飯店  (房內設私人冷熱溫泉) www.lakeshore.com.tw
DAY 2  自*太平洋鐵道體驗:宜蘭搭乘火車至花蓮(乘坐鐵道輕鬆賞美景,沿途可欣賞太平洋海岸美景) ~ Mr. Sam 山姆先生咖啡館(真實版魔戒夏爾村小屋,是一間童話式咖啡店,獨特的設計絕對值得一訪) ~ 雲山水夢幻湖(優美的人工夢幻湖,夢幻湖源頭處的落羽松森林也不能錯過) ~ a-zone 花蓮文化創意產業園區(台灣五大文創園區之一,引入特色小店和餐廳,不時會有展覽) ~ 花蓮鐵道文化園區(充滿日式特色的建築,內以介紹花蓮鐵道的發展和歷史為主,也放有不少舊火車供遊客拍照) ~ 花蓮夜市備註⑥		竹筒飯	花蓮夜市 自費	【花蓮】 福容大飯店  www.fullon-hotels.com.tw 或 煙波大飯店  www.lakeshore.com.tw 或 華美達安可酒店  hualien.lealeahotel.com
DAY 3  大石鼻山步道(位於海濱山丘上,步道總長910米,行到步道的盡頭,可以見到海天一線的美景) ~ *親不知子海上古道(原古道自1971年被荒廢,在2017年重新修繕後再開放,棧道全長190米,在其中的20米加設了玻璃海上步道,在步道可以飽覽太平洋的風景) ~ 花蓮豐濱新社梯田(每個時段及季節都有不同的海稻田景色,在梯田旁草地上有一些裝置藝術,可以在這邊拍拍照)		台式 海鮮料理	原住民料理	
DAY 4  *太魯閣國家公園【遊覽長春祠、砂卡礑步道及東西橫貫公路牌坊】(以雄偉壯麗的高山峽谷景觀而聞名,超過一半的面積都是2000至3000米以上的山區,名列「台灣百岳」的就有27座之多) ~ 七星潭(由礫石鋪成的弧形海灣,可欣賞美麗的海岸線) ~ 靈芝展示中心(中心研發了多種靈芝、香菇、菇類製品,認識靈芝對身體的益處,選購多元化的靈芝產品) ~ 自*太平洋鐵道二次體驗:花蓮搭乘火車至台北(全程約2小時)(乘坐鐵道輕鬆賞美景,沿途可欣賞太平洋海岸美景,更可節省2小時車程) ~ 饒河街夜市備註⑥	酒店內		原住民 特色餐	饒河街夜市 自費
DAY 5  台北 ~ 珍珠養殖中心(認識珍珠的養殖環境,參觀珍珠從採摘至打光的處理過程) ~ 松山文創園區(園區內有精彩的展覽活動、特色手作的文創商店、咖啡店) ~ 大稻埕碼頭河岸特區PIER5貨櫃市集(聚集在碼頭旁的白色貨櫃,售賣各式小吃和飲品,可一邊享受美食一邊欣賞大稻埕的美景) ~ 伴手禮專門店(選購台灣著名的手信,如:鳳梨酥、豬肉紙、太陽餅、麻糬等)		~	金品/ 點水樓 【小籠包】 備註⑦	【台北】 驛德世紀酒店  www.yidear-hotel.com 或 福格大飯店  www.regalees-hotel.com.tw 或 捷絲旅飯店三重館  www.justsleep.com.tw 或 上品閣  pavilionhotel-tw.com
DAY 6  貔貅展覽館(據說不同形態的貔貅能提升個人的運勢,不妨趁此機會,挑選合適的貔貅,為自己增添好運氣) ~ 北投梅庭(曾是「一代草聖」于右任先生的避暑別館,現為市定歷史性建築) ~ 新北投車站(過百年歷史的木造車站,老虎窗、銅瓦屋頂及簷架下雕花是車站的建築特色) ~ 台北 ✈️ 香港		~		


■ 備註

- 有關旅行團服務費,請參閱雜項收費一覽表。
- 行程安排及航班資料以旅團集合資料為準。
航班時間以航空公司最終確認為準,恕不另行通知。
如回程將於第7天凌晨返港,請購買7天旅遊保險。
行程、膳食內容及住宿次序如有改動,以旅團集合資料/當地接待安排為準。
- 餐廳及膳食菜式偶會因應食材之供應或當地節慶而有所更改,恕不另行通知。
如遇個別餐廳休息,將另行安排同類型餐廳,敬請留意。
- 如未能入住行程表上之酒店,將會安排同級或提升更好之酒店。
- 酒店WIFI上網服務及收費由酒店提供及公佈為準,請退房時支付有關上網費用。
- 於夜市一般停留1.5小時,可自由延長逗留時間,唯需自行返回酒店,敬請留意。
- 【金品/點水樓】之其中一間餐廳品嚐小籠包。
- 行程上的一切圖片只供參考,一切以當地實物/實況為準,敬請見諒。


【台北來回】 國泰航空公司  國泰港龍航空  中華航空 CHINA AIRLINES

去程起飛約 07:00 至 13:30 回程起飛約 15:30 至 22:30

※ 如回程將於第7天凌晨返港,請購買7天旅遊保險。



登記會員,盡享優惠
www.wpkg.com.hk



旅團集合資料
下載易

♥ 台灣簽證簡介:

- | | |
|--|--------------------------------------|
| (1) 香港及澳門出生居民: 網上自行辦理台證(免費)/
落地簽證(當地支付證件費 NT300)/ 本公司代辦網上入台證(台證手續費 HKD300); | (2) 其他香港及澳門居民: 本公司代辦(台證費+手續費=HKD450) |
| | (3) 持外國護照: 自行辦理 |

*辦理簽證所需之申請資格、文件、費用及批證期詳情,可瀏覽「台灣內政部入出國及移民署 www.immigration.gov.tw」或致電本公司電話中心查詢 3443 0880。

♥ 縱橫旅安心就是不一樣的旅遊保障,讓您玩得更稱心!

為了令您享有更完善的旅遊保障,報名時須購買「縱橫旅安心保險」[基本計劃] (出示有效全年旅遊保險證明除外)

- 為您獻上不一樣的旅遊保障,包括:
- (細閱受條款約束)
 - 特設「家庭計劃」,受保子女數目不限
 - 受保人因患病而須取消行程,都可以得到保障(上限 30000 元)
 - 延長保障最長至離港前 3 小時及回港後 3 小時止
 - 保障旅程中之消閒活動,包括熱氣球、跳傘、滑雪、水肺潛水等
 - 保障因恐怖襲擊而引致之「個人意外」及「醫療費用」等索償

如投保【環球尊尚計劃】更能獨享享有保障,「更改姓名、改期、轉團或保留團費三個月」之額外保障;而於紅色旅遊警示下,更可獲得取消或縮短行程之額外保障。(指定團隊除外,請瀏覽 <https://www.wpkg.com.hk/info/travel-insurance>) 「縱橫旅安心」由安達保險有限公司 CHUBB 承保

CHUBB

登入了解更多保障

