

韓國

Korea



首爾五星

5天

KSL5HL

《首爾住好 D》連泊 2 晚 HILTON · 米芝蓮饗宴
天空之橋秘景 · CNN GO 賞花熱點 · 南北韓邊界

6 月 20 日至 8 月 31 日生效 ※出發日期以報名時為準

KOREAN AIR

國際五星 · 位置優越

【連泊 2 晚市中心 HILTON 希爾頓酒店】

CNN GO 推薦 50 個必訪景點

【晨靜樹木園 🌸】

遠離繁囂 · 最新秘境

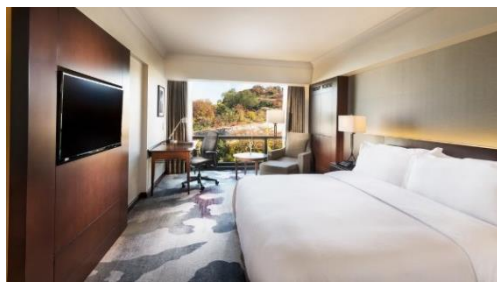
【漢灘江天空之橋】

米芝蓮推介饗食 

【滿足銷魂五香豬腳、滋補人蔘雞湯】

揭開南北韓之間的秘密

【前進北緯 38 度線—DMZ 非武裝地帶】



千禧希爾頓酒店
Millennium Seoul Hilton 

位於首爾的中心地帶，距離南大門市場步行 5 分鐘，距離明洞購物區步行 10 分鐘，方便客人隨時隨地購物和探索市內熱點。酒店能夠遠眺首爾塔，房間設計典雅，面積約 360 平方呎，房間設有免費 Wi-Fi。



4-10月出發所有旅行團
額外報名保障
30天前不論任何原因免費退款



更快捷·更方便·更全面 電話報名中心
34430880
—東南亞團·中國團 按1+2字

人氣行程



【CNN GO 50 個必訪景點】晨靜樹木園

園內佔地 33 萬平方米，相等於差不多 2 個香港維多利亞公園的大小，遊客可以在群花盛開的庭園和松樹林間悠閒散步，享受大自然山林浴。還可以欣賞到水仙花、鬱金香、木槿花等各式各樣美麗的野生花草。



【最新天空之橋秘景】漢灘江天空之橋

這條天空之橋設於地上 50 米，是近年人氣韓劇「金秘書為何那樣」及「愛的迫降」的拍攝地，在橋上能俯瞰漢灘江峽谷的美境，橋樑又鋪設了透明強化玻璃，讓客人可以直接看到底下，顯得既刺激又有趣。



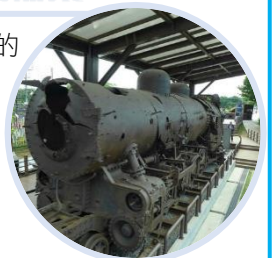
【首爾最新公演】The Fireman Show

全劇約 75 分鐘，利用逼真的舞臺效果，優秀並極具魅力的專業舞臺劇演員，無需聽懂韓語即可欣賞，活力又有趣，結合專業雜技及舞蹈為一體的表演，講述消防員訓練成長及火災現場安全救援的故事。



【前進北緯 38 度線】DMZ 非武裝地帶

DMZ (Demilitarized Zone) 是南北韓雙方停戰的和平界線，在這裡南北韓禁止使用武力。這個重要的軍事地帶，充滿著神秘感，現在部份區域可讓旅客參觀，但部份區域是必須跟韓國限定之旅行團提前申請才可參觀。



 溫馨提示：出發當日必需攜帶個人護照才可進內參觀。

 最後一班來往南、北韓的火車

米芝蓮美饌珍饈



《滿足銷魂五香豬腳》

使用八角、五香、肉桂、山楂等 100 多種藥材燉煮的豬腳，是入選米芝蓮推介的常客，質素絕對有保證。



《滋補人蔘雞湯》

人蔘雞是韓國傳統的滋補美食，人蔘及糯米放在雞裡面熬煮，雞肉啖啖充滿人蔘的香味，糯米亦吸收了雞汁，令人食指大動。



《鮮味東海活魚海鮮餐》

新鮮的活魚，不管是做生魚片還是魚湯，嘴裡的鮮甜海鮮味，絕對讓你讚不絕口。

行程



**香港 ✈️ 首爾仁川 ~【最新天空之橋秘景】漢灘江
天空之橋**(遠離繁囂,呼吸大自然空氣) ~ ***【韓國觀光 100 選】南怡島**(乘坐遊船前往,海上風景妙絕,能遠眺連綿山脈,讓你感覺遠離煩囂,恬靜和諧) ~ ***【CNN GO 必訪景點】晨靜樹木園**(園內佔地 33 萬平方米,差不多 2 個維多利亞公園的大小,遊客可以在群花盛開的庭園和松樹林間悠閒散步,享受大自然山林浴,欣賞到櫻花、水仙花、鬱金香等美麗的野生花草) 備註⑩

早餐 ⑦	午餐 ⑦	晚餐 ⑦	酒店 備註②④⑤
------	------	------	----------



❤️**細心安排約 10:00 出發,讓您在充裕時間休息**
***正東津火車站**(在《健力士紀錄大全》中,世界離海最近的火車站) ~ ***軍艦博物館+北韓特攻鯊魚潛水艇**(參觀北韓特攻隊滲透南韓時乘搭的鯊魚潛水艇及退役軍艦展示館)備註⑩ ~
***【韓國歷史最悠久的木製住宅】烏竹軒**(被指定為國家寶物 165 號,江陵地區最具代表性的古蹟,是韓國住宅中歷史最悠久的木製建築) ~ **【韓國咖啡店最密集的地區】江陵咖啡街**(一條依海而建的咖啡街,讓你一邊品嚐美味的咖啡,一邊欣賞東海的美麗海景)

✈️	春川特色 鐵板炒雞	鮮味東海活魚 海鮮餐	【2晚江原道】 Hanwha Resort Seorak www.hanwharesort.co.kr
----	--------------	---------------	---



***【前進北緯 38 度線】DMZ 非武裝地帶**(南北韓停戰的和平界線,這裡禁止雙方使用武力)備註⑩⑫ ~ **都羅山火車站**(距離北韓最近的火車站,在此可看到都羅山與南方限界線的鐵柵欄) ~
【感受南北韓不同氣氛】臨津閣公園(展示著韓國戰爭與之後南、北對立相關各種遺物與戰績紀念物) ~ **和平鐘** ~ **第三地道**(於 1978 年被發現,北韓超越三八線,挖造最接近首爾的秘密地道) ~
***韓國傳統拌飯 DIY**(專人指導親手製作韓式拌飯,即場品嚐) ~
【首爾市最大的韓屋村】恩平韓屋村(全新方式興建韓式古屋,沿途特色咖啡店林立,享受咖啡同時欣賞每一家不同外型結構的建築,可以更了解韓國傳統文化) ~ **STARFIELD 購物廣場**

度假村內 早餐 備註⑬	正東津 鮑魚海鮮鍋	~	免費大堂/客房 或 Sono Belle Hotel & Resorts Seorak www.daemyungresort.com 免費大堂/客房
-------------------	--------------	---	---



***南山公園+N 首爾塔**(在首爾市中心,山頂可俯瞰首爾景色) ~
韓流化妝品店 ~ **弘益大學街**(聚集了各式各樣的服飾店、潮流商店、美妝店及餐廳等) ~ **人蔘專賣店** ~ ***【首爾人氣舞台劇】Fireman 救火秀**(一部 75 分鐘不容錯過,以置生死於度外的消防員為主題,既幽默又緊張的舞台劇) 備註③

5 星酒店內 自助早餐	手作 傳統拌飯	 《米芝蓮推介》 滿足銷魂 五香豬腳	【保證入住 2 晚】 首爾 5 星酒店 Millennium Seoul Hilton www.hilton.com 免費大堂/客房
----------------	------------	-----------------------------	---



***紫菜博物館**(穿著韓國傳統服裝及手作韓式飯卷)備註⑩ ~
明洞購物區 ~ **護肝產品專賣店** ~ **首爾仁川 ✈️ 香港**

弘大 客人自理	 《米芝蓮推介》 滋補人蔘雞湯 長壽麵+人蔘酒	✈️	
------------	----------------------------------	----	--

掃瞄 QR CODE 立即
睇睇弘大美食推介!

*包門票

■ 備註

- 有關旅行團服務費,請參閱雜項收費一覽表。
- 行程安排及航班資料以旅團集合資料確認為準。航班時間以航空公司最終確認為準,恕不另行通知。
行程、膳食內容及住宿次序如有更改,以旅團集合資料/當地接待安排為準。
- 如回程於第 6 天凌晨抵達,請客人購買 6 天旅遊保險。
- 如未能入住行程表上之酒店,本社將會安排同級或提升更好之酒店。
- 酒店 WIFI 上網服務及收費由酒店提供及公佈為準,請退房時支付有關上網費用。
- 自費活動內容詳情,請參考自費活動一覽表。客人可自行決定是否參與各項自費活動。
- 餐廳及膳食菜色偶會因應食材之供應或當地節慶而有所更改,恕不另行通知。
如遇個別餐廳休息,將另行安排同類型餐廳,敬請留意。
- 如未能前往欣賞 Fireman 救火秀,將改往到其他同類型表演,客人不可藉此要求賠償或退團,敬請留意。
- 行程上的一切圖片只供參考,一切以當地實物/實況為準,敬請見諒。
- 各園內設施及活動,會因天氣及特殊情況下休館、取消或轉換,安排均以園內公佈為準。
- 行程上的一切圖片只供參考,一切以當地實物/實況為準,敬請見諒。
- 出發當日必需攜帶個人護照才可進【DMZ 非武裝地帶】內參觀,若當日因沒有攜帶護照而不能進內參觀,本公司恕不負責,敬請留意。
- 渡假村早餐為自助餐或定食,以當地渡假村安排為準。

【首爾仁川來回】②③			KOREAN AIR
KE608/KE612	香港 00:55/01:20	首爾仁川 05:20/06:00	
KE607/KE611	首爾仁川 20:00/21:35	香港 23:10/00:20(+1)	

登記會員,盡享優惠

www.wwpkg.com.hk

有更多精彩資料,請以下方 QR CODE 下載:

♥縱橫旅安心就是不一樣的旅遊保障,讓您玩得更稱心!

為了令您享有更完善的旅遊保障,報名時須購買「縱橫旅安心保險」[基本計劃](出示有效全年旅遊保險證明除外)

- 為您獻上不一樣的旅遊保障,包括:(細則受條款約束)
- 特設「家庭計劃」,受保子女數目不限
 - 受保人因患病而須取消行程,都可以得到保障(上限 30000 元)
 - 延長保障最長至離港前 3 小時及回港後 3 小時止
 - 保障行程中之消閒活動,包括熱氣球、跳傘、滑雪、水肺潛水等
 - 保障因恐怖襲擊而引致之「個人意外」及「醫療費用」等索償

如投保【環球尊尚計劃】更能獨享專有保障,「更改姓名、改期、轉團或保留團費三個月」之額外保障;而於紅色旅遊警示下,更可獲得取消或縮短行程之額外保障。(指定團隊除外,請瀏覽 <https://www.wwpkg.com.hk/info/travel-insurance>) 「縱橫旅安心」由安達保險有限公司 CHUBB 承保

CHUBB

登入了解更多保障