

立山上高地

5天
JGG5A

【初夏北陸】立山黑部・淨土上高地・
即採即食千曲杏桃・喉黑魚料理・
白川鄉童話・2晚嚴選名湯5天

國泰航空公司

6月8日至7月9日出發 天天出發 ※出發日期以報名時為準

靚景系列

欣賞北陸人間仙境

20米高震撼雪壁 【雪之大谷】
神的唯一淨土 【上高地】
走進童話村 【白川鄉】

期間限定 即採即食千曲杏桃



當地美食

北陸名產【喉黑魚料理】
上高地名物【山賊燒】



識嘆之選  白馬溫泉



今次我們為大家嚴選兩間白馬溫泉，讓你一邊欣賞日本阿爾卑斯山的絕讚自然美景，一邊浸溫泉，實在是**雙重享受**！

白馬東急溫泉：有能使皮膚變得光滑細膩的強鹼性「美人湯」，溫泉水有助回復疲勞、緩解神經痛等等的病症。

白馬 MARRIOTT COURTYARD：「白馬姬川溫泉」具有極佳的保濕性和保暖性，可效緩解疲勞和慢性皮膚疾病。

縱橫遊

www.wwpkg.com.hk

立即網上報名！
隨時隨地 更方便更快捷

更快捷·更方便·更全面 電話報名中心
34430880
日本團 按1+1字

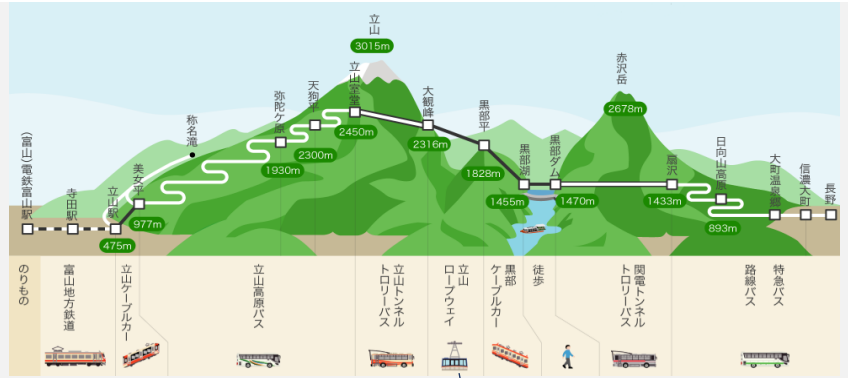
人氣行程

昇龍道旅遊大使
縱橫遊執行董事 袁振寧推介

立山黑部

乘坐 6 種交通工具跨越日本阿爾卑斯山

立山黑部是位於富山縣以西的北阿爾卑斯山脈，擁有風光如畫的大自然，是日本列島之間三大險峻山脈之一。採用 6 種不同的交通工具橫跨立山黑部，包括登山纜車、高原巴士、無軌電車、空中纜車等，其中立山空中纜車是日本第一長的無支柱空中纜車，長約 1700 米，途中並沒有任何支柱支撐，可以 360 度無限制欣賞立山黑部的壯麗景色，更被稱為「移動的空中展望台」！



期間限定【雪之大谷】

每年冬季都因大雪而封山的立山黑部，在春天再度開山時用鏟雪車將厚厚的積雪產成道路，形成兩邊高達 20 米的雪壁，非常壯觀。可以親手觸摸雪壁，體驗自然的神奇力量。而雪之大谷的周邊都會按不同時期舉行不同活動，如「雪之迴廊」（即日至 6 月 22 日）等等，可以自行去體驗雪之魅力！



上高地

上高地位於貫穿穗高連峰中間的梓川，有大正池、田代池與明神池倒映著阿爾卑斯山的山峰，北邊是穗高連峰，南部則有燒岳，美麗的景色令人陶醉。從讀音來看，上高地的另一個意思是「神降地」，也就是神降臨之地，以此來形容上高地是如此美麗的地方。



大正池·河童橋散策

大正池是燒岳於 1915 年(大正四年)火山噴發後，阻斷梓川所形成的一個堰塞湖，枯木沒入水中的景色更是一大特色，清澈的溪水不時可見野鴨與岩魚悠游。河童橋架在清澈梓川上，環顧可見綿延的穗高連峰、燒岳與霞澤岳等山巒，風景秀麗。

♥ 貼心安排可選擇在**大正池車站下車(A 路線)**，欣賞大正池的美麗景色，再步行至河童橋，再回上高地車站上車；如果對體力沒有自信，可選擇在**上高地車站下車(B 路線)**，直接步行至河童橋及上高地資料館，亦可以於梓川兩岸散步，最後於上高地車站上車。

期間限定 6月中旬至7月上旬

初夏限定【採千曲杏桃】

即採即食 爆漿美味

千曲生產的杏桃為全國聞名。不同於一般需要加工的酸澀杏桃，千曲杏桃可以直接當水果生吃，吃進嘴裡的爆漿美味令人難忘。於千曲市內的杏桃園只會在6月中旬至7月上旬開放採杏桃體驗，即採即食。採完杏桃後亦可到商店購買杏桃果醬等手信。



白川鄉·合掌村 & 兼六園

世界文化遺產·童話村 & 日本三大名園

不少人都知道**白川鄉合掌村**，其有如童話中薑餅屋的造型吸引了不少人前往。合掌屋只用繩子與木材搭建，完全不使用釘子，屋頂以厚厚的茅草覆蓋，外形有如兩手合握，看似簡單的構造卻經得起風吹雨打、大雪、地震的考驗，體現先人的智慧！

兼六園是日本屈指可數、兼具寬廣及美景的林泉迴遊式大庭園，與石川縣水戶市的偕樂園、岡山縣岡山市的後樂園同稱日本三大名園。以多個池塘、溪流、瀑布、小橋、茶座、樹木、石頭和鮮花建構一個美麗歷史名園。



白川鄉·合掌村



兼六園·小橋流水

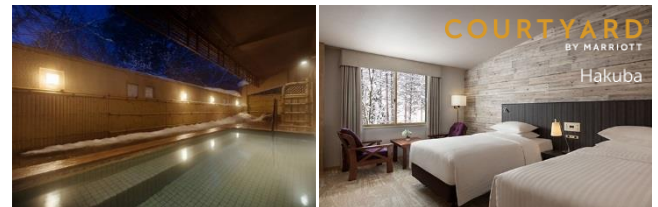
嚴選宿泊・美食

日本天皇級享受·白馬東急溫泉



1998年冬奧時，日本天皇曾經下榻於白馬東急。房內空間很高雅、略帶點歐式風情。白馬東急有能使皮膚變得光滑細膩的強鹼性「美人湯」，溫泉水有助回復疲勞、緩解神經痛等等的病症。

白馬 MARRIOTT COURTYARD



白馬 MARRIOTT COURTYARD 擁有煥然一新的酒店客房和時尚的設計與出眾的設施。溫泉水來自姬川，具有極佳的保濕性和保暖性，並含有可有效緩解疲勞和慢性皮膚疾病等的鈉鹽。

北陸名產【喉黑魚料理】 & 金箔雪糕

金澤名物

のど黒（喉黑魚）是屬於深海的魚類。魚肉呈白色且極富油質，肉質口感細嫩綿密且富有彈性，是北陸特產的高級魚，肥美甘甜，記得一試！金箔是最能代表金澤特色的紀念品，其中最著名、不得不提的是將**整片金箔放在雪糕上的金箔雪糕**，極具視覺衝突！可於兼六園的石川門外的笈一店自行車嚙金箔雪糕！



可於兼六園的石川門外的笈一店自行車嚙金澤名物金箔雪糕



上高地名物【山賊燒】

山賊燒是長野的鄉土料理之一。主要是將雞腿肉或雞胸肉放入蒜泥和洋蔥泥的醬油醃製後裹上片栗粉炸，外皮酥脆肉多汁。名字的由來有二種說法：1. 塩尻市的居酒屋「山賊」是創始店；2. 「山賊」奪取（取り上げる）物品和「炸雞」（鶏揚げる）的發音一樣。



※餐食圖片只供參考，
餐食安排以當地接待安排為準。

【名古屋入名古屋走/大阪走】全包餐食

	早餐	午餐	晚餐	酒店 備註①⑧
<p>DAY1</p>  <p>香港 ➔ 名古屋 ~ 溫泉鄉 (如入住郡上八幡溫泉, 可欣賞傳統歌舞表演, 以上活動, 一切以酒店安排為準)備註⑥</p>		✈️	溫泉御膳	<p>【岐阜/愛知】</p> <p>郡上八幡溫泉  或</p> <p>平湯館溫泉  或</p> <p>岐阜 GRAND 溫泉 </p> <p>【指定日子提升↑】</p> <p>百選溫泉旅館 第8名</p> <p>水明館 </p>
<p>DAY2</p>  <p>眾神的淨土【上高地】(欣賞猶如人間仙境的美麗景色)備註② ~</p> <p>【大正池、河童橋】(上高地最漂亮的風景勝地)備註② ~</p> <p>🍑 *初夏限定【即採即食千曲杏桃】(千曲生產的杏桃為全國聞名。千曲杏桃可以直接當水果生吃, 吃進嘴裡的爆漿美味令人難忘)備註⑬~ 溫泉鄉</p>	酒店內	<p>【上高地名物】</p> <p>山賊燒</p> <p>或</p> <p>海鮮料理</p>	溫泉御膳 或 溫泉自助餐	<p>【長野】</p> <p>立山太子溫泉  或</p> <p>白馬阿爾卑斯 </p> <p>【指定日子提升↑】</p> <p>白馬東急溫泉  或</p> <p>白馬MARRIOTT COURTYARD </p>
<p>DAY3</p>  <p>立山黑部〔採用6種不同交通工具橫跨日本屋脊〕備註④ ~ 扇沢 ~ 黑部水壩-黑部湖 ~ 黑部平 ~ 大觀峰 ~ 即日起至6月20日期間出發增遊雪之大谷(位處二千多米高山, 全長約500米, 高約20米的雪牆通道, 可親身體驗壯觀無比的感受)(而雪之大谷的周邊都會按不同時期舉行不同活動, 如「雪之迴廊」(即日起至6月22日)等等, 可以自行去體驗雪之魅力!)備註⑭ ~ 室堂 ~ 彌陀之原 ~ 美女平 ~ 立山 (❤️到訪立山黑部獲贈「立山黑部紀念單張」沿途蓋印立山黑部特色圖案, 見証留念⑤)</p>	酒店內	立山地道定食⑥	和洋自助餐 或 日式御膳	<p>富山第一  或</p> <p>高岡新大谷  或</p> <p>金澤 ANA </p>
<p>DAY4</p>  <p>日本三大名園*兼六園(因具備宏大、幽邃、人力、蒼古、水泉、眺望的特質而命名;可自行到兼六園的石川門外購買名產金箔雪糕🍦)~ 世界最美車站之一【金沢駅】(被美國著名旅遊雜誌《Travel&Leisure》評為「世界最美車站」的金澤車站, 以金澤傳統藝能加賀寶生鼓為設計理念。左右兩根木柱交錯的支柱為鼓型, 支撐起一個圓潤寬敞的屋頂形成鼓門, 專門為旅人擋風擋雪, 掀起無限暖意)~ 世界文化遺產【白川鄉·合掌村】備註⑨~ 空中展望台(可從高處將整個白川鄉一覽無遺, 也是拍照名所)備註⑩ ~ 名古屋「榮」地下商店街/雙子塔購物城(除百貨公司、商場和地下街鱗次櫛比, 更有不少地道小食❤️美食推介: 伍味西肉質嫩滑名古屋走地雞翼、有雜技表演的鬼馬拉麵店MOMOMARU)(雙子塔購物城底部的十數層是東急百貨和高島屋百貨, 12至13樓更有40間奉上日式、西式美食的餐館與咖啡廳坐立於此, 可一邊賞景一邊品嚐美食)備註⑪</p>	酒店內	<p>【北陸名產】</p> <p>喉黑魚料理</p> <p>或</p> <p>海鮮料理</p>	手桶御膳 或 蟹御膳	<p>名古屋 CASTLE  或</p> <p>名古屋 SUNROUTE PLAZA  或</p> <p>岐阜都 </p> <p>【指定日子出發提升↑】</p> <p>名古屋 PRINCE  或</p> <p>名古屋東急 </p>
<p>DAY5</p>  <p>日本最大【長島三井OUTLET PARK】(剛完成擴建的長島OUTLET擁有320間專賣店, 即成為全日本最大的OUTLET!) ~ 名古屋 ➔ 香港 (約 08:30 由溫泉鄉出發, 約 3.5 小時)關西FACTORY OUTLET(店舖數量超過200間, 只要來到這裡, 幾乎你想要的東西全部都找得到)~ 大阪 ➔ 香港</p>	酒店內	日式網燒 ⑬	✈️	

自費活動項目表, 詳情請瀏覽 <https://goo.gl/2LAefr>



登記會員, 盡享優惠

• 積分當錢用
• 尊享生日禮遇
• 河遊最新資訊

www.wpkg.com.hk



出發前3-5日就可以Download

旅團集合資料

下載易

更方便更快捷, 隨時隨地Get!

【名古屋/大阪入·名古屋/大阪走】		國泰航空公司
香港 10:10/08:50 CX536/CX530(經台北)	▶	名古屋 15:00/15:40
香港 07:55/10:20 CX594/CX506	▶	大阪 12:55/15:10
名古屋 14:50/16:10/16:40 CX537⑬/CX539/CX531(經台北)⑬	▶	香港 18:00/19:20/21:55
大阪 15:40/18:00 CX595/CX507	▶	香港 18:40/20:55

♥縱橫旅安心就是不一樣的旅遊保障, 讓您玩得更稱心!

為了令您享有更完善的旅遊保障, 報名時須購買「縱橫旅安心保險」[基本計劃] (出示有效全年旅遊保險證明除外)

為您獻上不一樣的旅遊保障, 包括: (細則受條款約束)

- 特設「家庭計劃」, 受保子女數目不限
- 受保人因患病而須取消行程, 都可以得到保障(上限 30000 元)
- 延長保障最長至離港前 3 小時及回港後 3 小時止
- 保障旅程中之消閒活動, 包括熱氣球、跳傘、滑雪、水肺潛水等
- 保障因恐怖襲擊而引致之「個人意外」及「醫療費用」等索償

如投保【環球尊尚計劃】更能獨享專有保障, 「更改姓名、改期、轉團或保留團費三個月」之額外保障; 而於紅色旅遊警示下, 更可獲得取消或縮短行程之額外保障。(指定團隊除外, 請瀏覽 <https://www.wpkg.com.hk/info/travel-insurance>) 「縱橫旅安心」由安達保險有限公司

CHUBB

CHUBB



登入了解更多保障

【大阪入名古屋走】全包餐食

	早餐	午餐	晚餐	酒店 備註①⑧
DAY1  香港 → 大阪 ~ 心齋橋購物城 (亦可前往附近的美國村、歐洲街、道頓堀等等地方購買人氣古著、生活雜貨、美食)			二人一鍋 Shabu Shabu 或 日式御膳	大阪 MONTEREY LE FRERE (設有大浴場)   或 大阪 SHERATON   或 滋賀大津太子  
DAY2  世界文化遺產【白川鄉·合掌村】備註②~空中展望台(可從高處將整個白川鄉一覽無遺,也是拍照名所)備註③ ~ 世界最美車站之一【金沢駅】 (被美國著名旅遊雜誌《Travel&Leisure》評為「世界最美車站」的金澤車站,以金澤傳統藝能加賀寶生鼓為設計理念。左右兩根木柱交錯的支柱為鼓型,支撐起一個圓潤寬敞的屋頂形成鼓門,專門為旅人擋風擋雪,掀起無限暖意) ~ 日本三大名園*兼六園 (因具備宏大、幽邃、人力、蒼古、水泉、眺望的特質而命名;可自行到兼六園的石川門外購買名物 金箔雪糕 🍦)	酒店內	[北陸名產] 喉黑魚料理 或 海鮮料理	和洋自助餐 或 日式御膳	富山第一   或 高岡新大谷   或 金澤ANA  
DAY3  立山黑部〔採用6種不同交通工具橫跨日本屋脊〕備註④~立山~ 美女平~彌陀之原~室堂 ~即日至6月20日期間出發增遊 雪之大谷 (位處二千多米高山,全長約500米,高約20米的雪牆通道,可親身體驗壯觀無比的感受)(而雪之大谷的周邊都會按不同時期舉行不同活動,如「雪之迴廊」(即日至6月22日)等等,可以自行去體驗雪之魅力!)備註④~ 大觀峰~黑部平~黑部湖~黑部水壩~扇沢~信濃大町~溫泉鄉 (❤到訪立山黑部獲贈「立山黑部紀念單張」沿途蓋印立山黑部特色圖案,見証留念⑤)	酒店內	立山地道 定食⑥	溫泉御膳 或 溫泉自助餐	【長野】 立山太子溫泉   或 白馬阿爾卑斯   【指定日子提升↑】 白馬東急溫泉   或 白馬MARRIOTT COURTYARD  
DAY4  *初夏限定【即採即食千曲杏桃】(千曲生產的杏桃為全國聞名。千曲杏桃可以直接當水果生吃,吃進嘴裡的爆漿美味令人難忘)備註⑩~ 眾神的淨土【上高地】 (欣賞猶如人間仙境的美麗景色)備註⑩~ 【大正池、河童橋】 (上高地最漂亮的風景勝地)備註⑩~ 溫泉鄉 (如入住郡上八幡溫泉,可欣賞傳統歌舞表演,以上活動,一切以酒店安排為準)備註⑩	酒店內	[上高地名物] 山賊燒 或 海鮮料理		【岐阜/愛知】 郡上八幡溫泉   或 岐阜 GRAND 溫泉   【指定日子提升↑】 百選溫泉旅館 第8名 水明館  
DAY5  日本最大【長島三井OUTLET PARK】(剛完成擴建的長島OUTLET擁有320間專賣店,即成為全日本最大的OUTLET)~名古屋 → 香港	酒店內	日式網燒⑬		

■ 備註

- ①如未能入住行程表上之酒店,本社將會安排同級或提升更好之酒店。溫泉酒店晚餐,以酒店當天安排為準。
如遇富山/金澤地區酒店客滿,將有可能提升至立山溫泉/和倉溫泉,晚餐亦於酒店內進食或於旅程途中享用,惟第二天的出發時間較早,敬請注意。
如遇第一晚或第四晚之酒店客滿,將有可能提升至長野縣之溫泉,晚餐可能改為於旅程途中享用,如遇房間不設淋浴設施,可於大浴場內淋浴。
另外如入住立山溫泉/長野縣之溫泉,團名亦不作修改。
- ②前往上高地需要乘坐上高地環保巴士,其安排以國家公園提供的日子為準。
- ③上高地之(大正池及河童橋)被指定為自然保護區,客人須徒步約2至3小時遊覽。
如因天氣、颱風或暴雨情況,因安全問題,從大正池沿上高地自然研究路步行至河童橋需要取消,不便之處,敬請原諒。
- ④行程安排及航班資料以旅團集合資料為準。航班時間以航空公司最終確認為準,恕不另行通知。✖機票有效期8日。
行程、膳食內容及住宿次序如有改動,以當地接待安排為準。請留意團隊價格逢星期二、六有機會調整。故越早報名,價格優惠越多。
- ⑤世界文化遺產(白川鄉·合掌村),如入屋參觀資料館可行前往購票(約300日圓),亦可自行前往野外博物館購票參觀(約500日圓)。
空中展望台或因天氣、維修等特殊情況下關閉,將取消此景點,一切以當地安排為準。
- ⑥傳統歌舞表演時間星期一至五:20:00-21:00,六、日:19:00-21:00,每月最後兩日休演。
- ⑦有關旅行團服務費,請參閱雜項收費一覽表。
- ⑧酒店WIFI上網服務及收費由酒店提供及公佈為準,請退房時支付有關上網費用。
- ⑨如因天氣、維修或不能預見的情況而不能乘搭立山的6種交通工具,將不會退款,敬請注意。
立山地道定食或會因立山行程之開始時間改為日式定食。立山黑部紀念單張位於立山黑部指南內,敬請注意。
- ⑩如遇交通等問題,或入住岐阜的酒店,將會取消前往榮地下街,是否更改以當地時間安排為準。
⑪如回程航班為CX531,航班途中需經台灣返香港,請攜帶隨身的貴重物品到候機室等待重新登機(一般為45分鐘-1小時),有關可否離開登機口,需視乎航空公司安排而定。
- ⑫大浴場的開放時間為06:00-11:00、17:00-24:00。
- ⑬如乘坐CX537返回香港,當天午餐將改為於OUTLET內自費,敬請留意。
- ⑭立山黑部的雪之大谷、雪之迴廊等等的活動時間、內容、標題只供參考,實際以立山黑部公佈為準,敬請留意立山黑部之網頁。
- ⑮如因滿席而未能預約或因天氣不佳而取消,行程將改為「上三之町~上高地~大正池、河童橋」(名古屋入)或「上高地~大正池、河童橋~上三之町」(大阪入)。
午餐將改為飛驒牛御膳,敬請留意。