

縱橫遊 WWPKG



アルペンルートは

立山黒部

夏の美景を楽しむ!
plus +

創新行程・嚴選温泉

立山上高地

5天
JGG5UOB

【夏日大自然】立山黒部・浄土上高地・飛驒牛御膳・白川郷合掌村・2晚名湯童話 5天

HKexpress

7月19日至9月20日出發

※出發日期以報名時為準

靚景系列

欣賞北陸人間仙境

- 期間限定 欣賞立山倒影【御庫里池】
- 期間限定 觀看水壩排水的彩虹奇觀【黒部水壩】
- 神的唯一浄土 【上高地】
- 走進童話村 【白川郷】
- 最優秀賞北陸名物 【飛驒牛御膳】
- 北陸名産 【喉黒魚料理】

全国に誇る自慢の飛驒牛だ!



郡上八幡温泉



郡上八幡温泉酒店為客人提供温泉浴場和美味的日本料理。除此之外，星期一至五 20:00-21:00，星期六、日 19:00-21:00 客人都可以參與日本盂蘭盆舞活動。不妨跟隨導師的指引，跟著節奏跳跳舞吧！

縱橫遊
www.wwpkg.com.hk

立即網上報名!
隨時隨地 更方便更快捷
WPKG
全球400+航空公司 · 30萬+酒店 · 1000+度假專案

更快捷·更方便·更全面 電話報名中心
34430880
日本團 按1+1字

昇龍道旅遊大使
縱橫遊執行董事 袁振寧推介

人氣行程

夏日避暑【立山黑部】

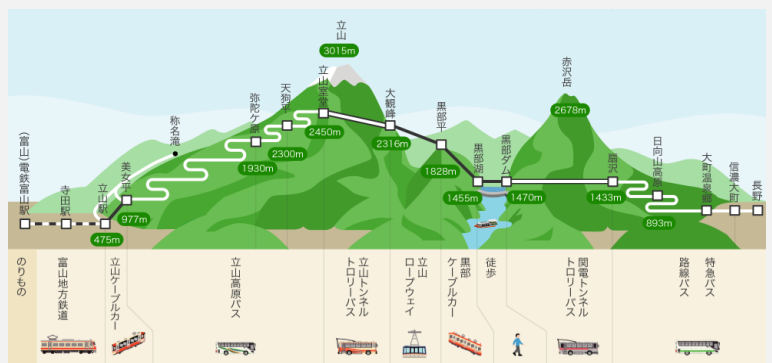
乘坐 6 種交通工具跨越日本阿爾卑斯山

立山黑部是位於富山縣以西的北阿爾卑斯山脈，擁有風光如畫的大自然，是日本列島之間三大險峻山脈之一。採用 6 種不同的交通工具橫跨立山黑部，包括登山纜車、高原巴士、無軌電車、空中纜車等，其中**立山空中纜車**是**日本第一長的無支柱空中纜車**，長約 1700 米，途中並沒有任何支柱支撐，可以 360 度無限制欣賞立山黑部的壯麗景色，更被稱為「移動的空中展望台」！



【御庫里池】立山黑部 夏之名景

夏天的御庫里池(みくりが池)是室堂最具代表性的美景，是立山火山口融雪後形成的火口湖。每年融雪後湖面會如鏡面般倒映著美麗立山，相當漂亮。可自行由室堂步行約 15 分鐘到御庫里池，欣賞美景。



【黑部水壩】觀看水壩排水的彩虹奇觀

用了 7 年由 1,000 萬人的努力、在昭和 38 年完成了的日本最大拱形結構式水庫。日本第一高、從 186m 的水庫用驚人的力量帶著煙霧的放水是必看絕景！



上高地

上高地位於貫穿穗高連峰中間的梓川，有大正池、田代池與明神池倒映著阿爾卑斯山的山峰，北邊是穗高連峰，南部則有燒岳，美麗的景色令人陶醉。從讀音來看，上高地的另一個意思是「神降地」，也就是神降臨之地，以此來形容上高地是如此美麗的地方。



大正池·河童橋散策

大正池是燒岳於 1915 年(大正四年)火山噴發後，阻斷梓川所形成的一個堰塞湖，枯木沒入水中的景色更是一大特色，清澈的溪水不時可見野鴨與岩魚悠游。河童橋架在清澈梓川上，環顧可見綿延的穗高連峰、燒岳與霞澤岳等山巒，風景秀麗。

❤️ 貼心安排可選擇在**大正池車站下車(A 路線)**，欣賞大正池的美麗景色，再步行至河童橋，再回上高地車站上車；如果對體力沒有自信，可選擇在**上高地車站下車(B 路線)**，直接步行至河童橋及上高地資料館，亦可以於梓川兩岸散步，最後於上高地車站上車。

上三之町 & 最美車站之一【金澤駅】

飛驒的小京都 & 世界最美車站之一

高山古街保留傳統日式風格，樸素的老街兩旁盡是日本江戶時代風味的街屋宅第，屋簷下的清晰小水道更加點綴了這歷史文化街區。沿路酒店、味噌店、雜貨店、咖啡廳、餐廳、紀念品店等現代商店林立，但絲毫不損老街的歷史風情。路邊小攤的飛驒牛烤肉串以及牛玉(裡面包著牛肉的章魚燒)，是高山的名產，難得一趟的高山古街之旅，必定要嘗試這高山古街的美味。

金澤駅被美國著名旅遊雜誌《Travel&Leisure》評為「世界最美車站」之一，以金澤傳統藝能加賀寶生鼓為設計理念。左右兩根木柱交錯的支柱為鼓型，支撐起一個圓潤寬敞的屋頂形成鼓門。金澤多雨雪，巨蛋廣場就像一把大傘，為到訪旅人送上一份貼心問候。



上三之町



金澤車站

白川鄉·合掌村 & 兼六園

世界文化遺產·童話村 & 日本三大名園

不少人都知道**白川鄉合掌村**，其有如童話中薑餅屋的造型吸引了不少人前往。合掌屋只用繩子與木材搭建，完全不使用釘子，屋頂以厚厚的茅草覆蓋，外形有如兩手合握，看似簡單的構造卻經得起風吹雨打、大雪、地震的考驗，體現先人的智慧！

兼六園是日本屈指可數、兼具寬廣及美景的林泉迴遊式大庭園，與石川縣水戶市的偕樂園、岡山縣岡山市的後樂園同稱日本三大名園。以多個池塘、溪流、瀑布、小橋、茶座、樹木、石頭和鮮花建構成一個美麗歷史名園。



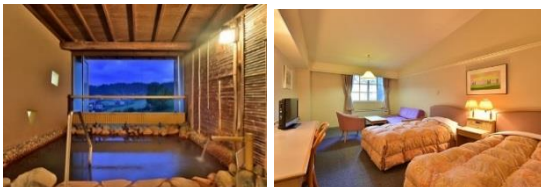
白川鄉·合掌村



兼六園·小橋流水

北陸宿泊・美食

白馬阿爾卑斯



白馬阿爾卑斯採用日本三大美肌泉水之一的碳酸水素鹽泉，泉水像肥皂一樣能去除皮膚的角質，使皮膚變得白滑。由露天浴池可觀賞阿爾卑斯山的醉人景色，實在是雙重享受！

富山第一



富山第一是阪神集團旗下酒店，位於富山市中心，距離富山站只有十分鐘的步程，十分方便，可以前往富山 MARIER 購物，1F 賣的是富山的名產（如鱒魚壽司、富山黑拉麵、日式漢方藥），6F 亦有餐廳街。

最優秀賞飛驒牛御膳 & 金箔雪糕

日本「和牛界奧林匹克」最優秀賞 & 金澤名物

飛驒牛是岐阜縣的飛驒地方至少養育一年以上的黑毛和種牛，而且都是經過日本食肉格付協會嚴格篩選出來，飛驒牛更曾經於有「和牛界奧林匹克」之稱的「全國和牛能力共進會」贏得兩次最優秀賞的冠軍。飛驒牛香氣四溢，油花若霜，入口即溶，美味無窮。

金箔是最能代表金澤特色的紀念品，其中最著名、不得不提的是將**整片金箔**放在雪糕上的**金箔雪糕**，極具視覺衝突！可於兼六園的石川門外的



可於兼六園的石川門外的第一店
自行品嚐金澤名物金箔雪糕



北陸名產【喉黑魚料理】

のど黒（喉黑魚）是屬於深海的魚類。魚肉呈白色且極富油質，肉質口感細嫩綿密且富有彈性，是北陸特產的高級魚，肥美甘甜，記得一試！



※餐食圖片只供參考，餐食安排以當地接待安排為準。

【名古屋入・名古屋/大阪走】

	早餐	午餐	晚餐	酒店 備註①⑧
<p>DAY1</p>  <p>香港 ✈️ 名古屋 ~ 溫泉鄉 (如入住郡上八幡溫泉, 可欣賞傳統歌舞表演, 以上活動, 一切以酒店安排為準)備註⑧</p>		 航機上自費	溫泉御膳	【岐阜/愛知】 郡上八幡溫泉 @  免費客房 或 惠那峽 GRAND 溫泉  免費客房
<p>DAY2</p>  <p>飛驒高山【上三之町】(擁有「飛驒的小京都」的別稱, 沿路酒店、味噌店、雜貨店、咖啡廳、餐廳、紀念品店等現代商店林立, 但絲毫不損老街的歷史風情) ~ 眾神的淨土【上高地】(欣賞猶如人間仙景的美麗景色)備註② ~ 【大正池、河童橋】(上高地最漂亮的風景勝地)備註② ~ 溫泉鄉</p>	酒店內	<p>[嚴選名物] 飛驒牛御膳</p>	溫泉御膳 或 溫泉自助餐	【長野】 白馬阿爾卑斯 @  免費大堂 或 立山太子溫泉 @  免費大堂 或 安曇野穩高VIEW溫泉  免費大堂
<p>DAY3</p>  <p>立山黑部 (採用 6 種不同交通工具橫跨日本屋脊) 備註⑨ ~ 扇沢 ~ 黑部水壩(出發漫遊散策, 觀看水壩排水的彩虹奇觀)~ 黑部湖 ~ 黑部平 ~ 大觀峰 ~ 室堂(可自行步行約 15 分鐘前往室堂夏之名景【御庫里池】, 欣賞立山倒影) ~ 彌陀之原 ~ 美女平 ~ 立山 (❤️到訪立山黑部獲贈「立山黑部紀念單張」沿途蓋印立山黑部特色圖案, 見証留念⑨)</p>	酒店內	立山地道定食⑨	和洋自助餐 或 日式御膳	富山第一 @  免費大堂 或 高岡新大谷 @  免費客房 或 金澤 ANA @  免費客房
<p>DAY4</p>  <p>日本三大名園*兼六園 (因具備宏大、幽邃、人力、蒼古、水泉、眺望的特質而命名; 可自行到兼六園的石川門外購買金澤名物金箔雪糕🍦) ~ 世界最美車站之一【金沢駅】(被美國著名旅遊雜誌《Travel&Leisure》評為「世界最美車站」的金澤車站, 以金澤傳統藝能加賀實生鼓為設計理念。左右兩根木柱交錯的支柱為鼓型, 支撐起一個圓潤寬敞的屋頂形成鼓門, 專門為旅人擋風擋雪, 掀起無限暖意) ~ 世界文化遺產【白川鄉·合掌村】備註⑩ ~ 空中展望台(可從高處將整個白川鄉一覽無遺, 也是拍照名所)備註⑩ ~ 名古屋「榮」地下商店街/雙子塔購物城 (除百貨公司、商場和地下街鱗次櫛比, 更有不少地道小食❤️美食推介: 伍味西肉質嫩滑名古屋走地雞翼、有雜技表演的鬼馬拉麵店MOMOMARU)(雙子塔購物城底部的十數層是東急百貨和高島屋百貨, 12至13樓更有40 間奉上日式、西式美食的餐館與咖啡廳坐立於此, 可一邊賞景一邊品嚐美食)備註⑩</p>	酒店內	<p>[北陸名產] 喉黑魚料理 或 海鮮料理</p>	~	名古屋 SUNROUTE PLAZA @  免費客房 或 名古屋 CASTLE @  免費客房
<p>DAY5</p>  <p>日本最大【長島三井OUTLET PARK】(剛完成擴建的長島OUTLET擁有320間專賣店, 即成為全日本最大的OUTLET) ~ 名古屋 ✈️ 香港 (約 08:30 由溫泉鄉出發, 約 3.5 小時)關西FACTORY OUTLET(店鋪數量超過200間, 只要來到這裡, 幾乎你想要的東西全部都找得到)~ 大阪 ✈️ 香港</p>	酒店內	日式網燒	 航機上自費	

■ 備註

- ①如未能入住行程表上之酒店, 本社將會安排同級或提升更好之酒店。溫泉酒店晚餐, 以酒店當天安排為準。
- 如遇富山/金澤地區酒店客滿, 將有可能提升至立山溫泉/和倉溫泉, 晚餐亦於酒店內進食或於旅程途中享用, 惟第二天的出發時間較為早, 敬請注意。
- 如遇第一晚或第四晚之酒店客滿, 將有可能提升至長野縣之溫泉, 晚餐可能改為於旅程途中享用, 如遇房間不設淋浴設施, 可於大浴場內淋浴。
- 另外如入住立山溫泉/長野縣之溫泉, 團名亦不作修改。
- ②前往上高地需要乘坐上高地環保巴士, 其安排以國家公園提供的日子為準。
- ③上高地之(大正池及河童橋)被指定為自然保護區, 客人須徒步約 2 至 3 小時遊覽。
- 如因天氣、颱風或暴雨情況, 因安全問題, 從大正池沿上高地自然研究路步行至河童橋需要取消, 不便之處, 敬請原諒。
- ④行程安排及航班資料以航機集合資料為準。航班時間以航空公司最終確認為準, 恕不另行通知。✖️不設延期停留返港。
- 行程、膳食內容及住宿次序如有改動, 以當地接待安排為準。請留意團隊價格逢星期二、六有機會調整。故越早報名, 價格優惠越多。
- ⑤世界文化遺產(白川鄉·合掌村), 如入屋參觀資料館可前往購票(約 300 日圓), 亦可自行前往野外博物館購票參觀(約 500 日圓)。
- 空中展望台或因天氣、維修等特殊情況下關閉, 將取消此景點, 一切以當地安排為準。
- ⑥傳統歌舞表演時間星期一至五: 20:00-21:00, 六、日: 19:00-21:00, 每月最後兩日休演。⑦有關旅行團服務費, 請參閱雜項收費一覽表。
- ⑧酒店 WIFI 上網服務及收費由酒店提供及公佈為準, 請退房時支付有關上網費用。
- ⑨如因天氣、維修或不能預見的情況而不能乘搭立山的 6 種交通工具, 將不會退款, 敬請注意。
- 立山地道定食或會因立山旅程之開始時間改為日式定食。立山黑部紀念單張位於立山黑部指南內, 敬請注意。
- ⑩如遇交通等問題, 將會取消前往榮地下街/雙子塔購物城, 是否更改以當地時間安排為準。
- ⑪立山黑部的雪之大谷、雪之迴廊等等的活動時間、內容、標題只供參考, 實際以立山黑部公佈為準, 敬請留意立山黑部之網頁。
- ⑫如遇供應/餐廳座席問題, 將以其他地區和牛代替。
- 如不進食牛肉, 請向職員提出改為品嚐其它肉類, 最終以餐廳安排為準。
- ⑬如遇供應/餐廳座席問題, 將改為日式御膳。

每人包運送 20kg 行李

自費活動項目表, 詳情請瀏覽 <https://goo.gl/2LAefr>

【名古屋入・名古屋/大阪走】		HKexpress
香港 UO590 11:35	▶	名古屋 16:35
名古屋 UO591 18:55	▶	香港 22:05
大阪 UO899 17:30	▶	香港 20:35



登記會員, 盡享優惠

www.wpkg.com.hk



出發前3-5日即可 Download 旅團集合資料

下載易

更方便更快捷, 隨時隨地Get!

♥ 縱橫旅安心就是不一樣的旅遊保障, 讓您玩得更稱心!

為了令您享有更完善的旅遊保障, 報名時須購買「縱橫旅安心保險」[基本計劃] (出示有效全年旅遊保險證明除外)

為您獻上不一樣的旅遊保障, 包括: (細則受條款約束)

- 特設「家庭計劃」, 受保子女數目不限
- 受保人因患病而須取消行程, 都可以得到保障(上限 30000 元)
- 延長保障最長至離港前 3 小時及回港後 3 小時止
- 保障旅程中之消閒活動, 包括熱氣球、跳傘、滑雪、水肺潛水等
- 保障因恐怖襲擊而引致之「個人意外」及「醫療費用」等索償

如投保【環球尊尚計劃】更能獨享享有保障, 「更改姓名、改期、轉團或保留團費三個月」之額外保障; 而於紅色旅遊警告下, 更可獲得取消或縮短行程之額外保障。(指定團隊除外, 請瀏覽 <https://www.wpkg.com.hk/info/travel-insurance>) 「縱橫旅安心」由安達保險有限公司

CHUBB

CHUBB

登入了解更多保障

