



アルペンルートは

立山黒部

夏の美景を楽しむ!
plus+

創新行程・嚴選溫泉

立山上高地

5天
JGG5B

【夏日大自然】立山黒部・浄土上高地・
飛騨牛御膳・白川郷合掌村・2晚名湯童話 5天

國泰航空公司

7月17日至9月20日出發 天天出發 ※出發日期以報名時為準

靚景
系列

欣賞北陸人間仙境

期間限定 欣賞立山倒影【御庫里池】

期間限定 觀看水壩排水的彩虹奇觀【黒部水壩】

神的唯一浄土 【上高地】

走進童話村 【白川郷】

最優秀賞北陸名物 【飛騨牛御膳】

北陸名產 【喉黒魚料理】

全国に誇る
自慢の
飛騨牛だ!



識嘆之選 白馬溫泉



今次我們為大家嚴選兩間白馬溫泉，讓你一邊欣賞日本阿爾卑斯山的絕讚自然美景，一邊浸溫泉，實在是雙重享受！

白馬東急溫泉：有能使皮膚變得光滑細膩的強鹼性「美人湯」，溫泉水有助回復疲勞、緩解神經痛等等的病症。

白馬 MARRIOTT COURTYARD：「白馬姬川溫泉」具有極佳的保濕性和保暖性，可效緩解疲勞和慢性皮膚疾病。

縱橫遊

www.wwpkg.com.hk



更快捷・更方便・更全面

電話報名中心

34430880

日本團 按1+1字

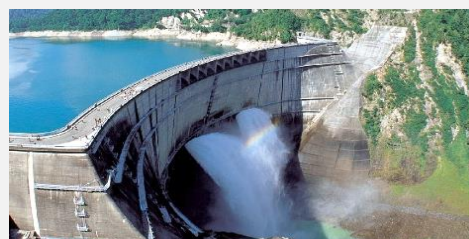
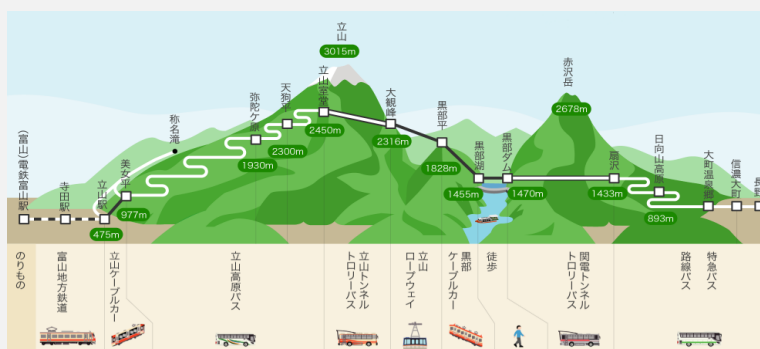
人氣行程

昇龍道旅遊大使
縱橫遊執行董事 袁振華推介

夏日避暑【立山黑部】

乘坐 6 種交通工具跨越日本阿爾卑斯山

立山黑部是位於富山縣以西的北阿爾卑斯山脈，擁有風光如畫的大自然，是日本列島之間三大險峻山脈之一。採用 6 種不同的交通工具橫跨立山黑部，包括登山纜車、高原巴士、無軌電車、空中纜車等，其中**立山空中纜車**是**日本第一長的無支柱空中纜車**，長約 1700 米，途中並沒有任何支柱支撐，可以 360 度無限制欣賞立山黑部的壯麗景色，更被稱為「移動的空中展望台」！



【御庫里池】立山黑部 夏之名景

夏天的御庫里池(みくりが池)是室堂最具代表性的美景，是立山火山口融雪後形成的火山湖。每年融雪後湖面會如鏡面般倒映著美麗立山，相當漂亮。可自行由室堂步行約 15 分鐘到御庫里池，欣賞美景。

【黑部水壩】觀看水壩排水的彩虹奇觀

用了 7 年由 1,000 萬人的努力、在昭和 38 年完成了的日本最大拱形結構式水庫。日本第一高、從 186m 的水庫用驚人的力量帶著煙霧的放水是必看絕景！



上高地

上高地位於貫穿穗高連峰中間的梓川，有大正池、田代池與明神池倒映著阿爾卑斯山的山峰，北邊是穗高連峰，南部則有燒岳，美麗的景色令人陶醉。從讀音來看，上高地的另一個意思是「神降地」，也就是神降臨之地，以此來形容上高地是如此美麗的地方。



大正池・河童橋散策

大正池是燒岳於 1915 年(大正四年)火山噴發後，阻斷梓川所形成的一個堰塞湖，枯木沒入水中的景色更是一大特色，清澈的溪水不時可見野鴨與岩魚悠游。河童橋架在清澈梓川上，環顧可見綿延的穗高連峰、燒岳與霞澤岳等山巒，風景秀麗。

♥ 貼心安排可選擇在**大正池車站下車(A 路線)**，欣賞大正池的 美麗景色，再步行至河童橋，再回上高地車站上車；如果對體力沒有自信，可選擇在**上高地車站下車(B 路線)**，直接步行至河童橋及上高地資料館，亦可以於梓川兩岸散步，最後於上高地車站上車。

上三之町 & 最美車站之一【金澤駅】

飛驒的小京都 & 世界最美車站之一

高山古街保留傳統日式風格，樸素的老街兩旁盡是日本江戶時代風味的街屋宅第，屋簷下的清晰小水道更加點綴了這歷史文化街區。沿路酒店、味噌店、雜貨店、咖啡廳、餐廳、紀念品店等現代商店林立，但絲毫不損老街的歷史風情。路邊小攤的飛驒牛烤肉串以及牛玉(裡面包著牛肉的章魚燒)，是高山的名產，難得一趟的高山古街之旅，必定要嘗試這高山古街的美味。

金澤駅被美國著名旅遊雜誌《Travel&Leisure》評為「世界最美車站」之一，以金澤傳統藝能加賀寶生鼓為設計理念。左右兩根木柱交錯的支柱為鼓型，支撐起一個圓潤寬敞的屋頂形成鼓門。金澤多雨雪，巨蛋廣場就像一把大傘，為到訪旅人送上一份貼心問候。



上三之町



金澤車站

白川鄉・合掌村 & 兼六園

世界文化遺產・童話村 & 日本三大名園

不少人都知道白川鄉合掌村，其有如童話中薑餅屋的造型吸引了不少人前往。合掌屋只用繩子與木材搭建，完全不使用釘子，屋頂以厚厚的茅草覆蓋，外形有如兩手合握，看似簡單的構造卻經得起風吹雨打、大雪、地震的考驗，體現先人的智慧！

兼六園是日本屈指可數、兼具寬廣及美景的林泉迴遊式大庭園，與石川縣水戶市的偕樂園、岡山縣岡山市的後樂園同稱日本三大名園。以多個池塘、溪流、瀑布、小橋、茶座、樹木、石頭和鮮花建構成一個美麗歷史名園。



白川鄉・合掌村



兼六園・小橋流水

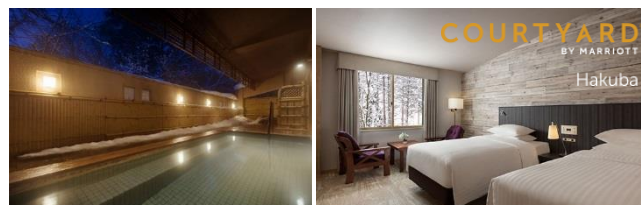
嚴選宿泊・美食

日本天皇級享受・白馬東急溫泉



1998年冬奧時，日本天皇曾經下榻於白馬東急。房內空間很高雅、略帶點歐式風情。白馬東急有能使皮膚變得光滑細膩的強鹼性「美人湯」，溫泉水有助回復疲勞、緩解神經痛等等的病症。

白馬 MARRIOTT COURTYARD



白馬 MARRIOTT COURTYARD 擁有煥然一新的酒店客房和時尚的設計與出眾的設施。溫泉水來自姬川，具有極佳的保濕性和保暖性，並含有可有效緩解疲勞和慢性皮膚疾病等的鈉鹽。

最優秀賞飛驒牛御膳 & 金箔雪糕

日本「和牛界奧林匹克」最優秀賞 & 金澤名物

飛驒牛是岐阜縣的飛驒地方至少養育一年以上的黑毛和種牛，而且都是經過日本食肉格付協會嚴格篩選出來，飛驒牛更曾經於有「和牛界奧林匹克」之稱的「全國和牛能力共進會」贏得兩次最優秀賞的冠軍。飛驒牛香氣四溢，油花若霜，入口即溶，美味無窮。

金箔是最能代表金澤特色的紀念品，其中最著名、不得不提的是將整片金箔放在雪糕上的金箔雪糕，極具視覺衝突！可於兼六園的石川門外的



可於兼六園的石川門外的箔一店
自行品嚐金澤名物金箔雪糕



北陸名產【喉黑魚料理】

のど黒(喉黑魚)是屬於深海的魚類。魚肉呈白色且極富油質，肉質口感細嫩綿密且富有彈性，是北陸特產的高級魚，肥美甘甜，記得一試！



※餐食圖片只供參考，餐食安排以當地接待安排為準。

【名古屋入名古屋走/大阪走】全包餐食

	早餐	午餐	晚餐	酒店 備註①⑧
DAY1  <p>香港 ➡ 名古屋 ~ 溫泉鄉 (如入住郡上八幡溫泉, 可欣賞傳統歌舞表演, 以上活動, 一切以酒店安排為準) 備註⑥</p>		✈	溫泉御膳	<p>【岐阜/愛知】 郡上八幡溫泉 (免費客房) 或 平湯溫泉 (免費大堂) 或 岐阜 GRAND 溫泉 (免費客房)</p> <p>【指定日子提升↑】 百選溫泉旅館 第8名 水明館 (免費客房)</p>
DAY2  <p>飛驒高山【上三之町】(擁有「飛驒的小京都」的別稱, 沿路酒店、味噌店、雜貨店、咖啡廳、餐廳、紀念品店等現代商店林立, 但絲毫不損老街的歷史風情) ~ 眾神的淨土【上高地】(欣賞猶如人間仙景的美麗景色) 備註② ~ 【大正池、河童橋】(上高地最漂亮的風景勝地) 備註③ ~ 溫泉鄉</p>	酒店內	<p>【嚴選名物】 飛驒牛御膳⑫</p>	溫泉御膳 或 溫泉自助餐	<p>【長野】 立山太子溫泉 (免費大堂) 或 白馬阿爾卑斯 (免費大堂)</p> <p>【指定日子提升↑】 白馬東急溫泉 (免費大堂/客房) 或 白馬MARRIOTT COURTYARD (免費客房)</p>
DAY3  <p>立山黑部 (採用6種不同交通工具橫跨日本屋脊) 備註④ ~ 扇沢 ~ 黑部水壩 (出發漫遊散策, 觀看水壩排水的彩虹奇觀) ~ 黑部湖 ~ 黑部平 ~ 大觀峰 ~ 室堂 (可自行步行約15分鐘前往室堂夏之名景【御庫里池】, 欣賞立山倒影) ~ 彌陀之原 ~ 美女平 ~ 立山 (❤到訪立山黑部獲贈「立山黑部紀念單張」沿途蓋印立山黑部特色圖案, 見証留念⑤)</p>	酒店內	立山地道定食⑩	和洋自助餐 或 日式御膳	<p>富山第一 (免費大堂) 或 高岡新大谷 (免費客房) 或 金澤 ANA (免費客房)</p>
DAY4  <p>日本三大名園*兼六園 (因具備宏大、幽邃、人力、蒼古、水泉、眺望的特質而命名; 可自行到兼六園的石川門外購買金澤名物金箔雪糕) ~ 世界最美車站之一【金沢駅】(被美國著名旅遊雜誌《Travel&Leisure》評為「世界最美車站」的金澤車站, 以金澤傳統藝能加賀寶生鼓為設計理念。左右兩根木柱交錯的支柱為鼓型, 支撐起一個圓潤寬敞的屋頂形成鼓門, 專門為旅人擋風擋雪, 掀起無限暖意) ~ 世界文化遺產【白川鄉·合掌村】備註⑦ ~ 空中展望台 (可從高處將整個白川鄉一覽無遺, 也是拍照名所) 備註⑧ ~ 名古屋「榮」地下商店街/雙子塔購物城 (除百貨公司、商場和地下街鱗次櫛比, 更有不少地道小食❤美食推介: 伍味西肉質嫩滑名古屋走地雞翼、有雜技表演的鬼馬拉麵店MOMOMARU) (雙子塔購物城底部的十數層是東急百貨和高島屋百貨, 12至13樓更有40間奉上日式、西式美食的餐館與咖啡廳坐落於此, 可一邊賞景一邊品嚐美食) 備註⑨</p>	酒店內	<p>【北陸名產】 喉黑魚料理 或 海鮮料理</p>	手桶御膳 或 蟹御膳	<p>名古屋 CASTLE (免費客房) 或 名古屋 SUNROUTE PLAZA (免費客房) 或 岐阜都 (免費大堂)</p> <p>【指定日子出發提升↑】 名古屋 PRINCE (免費客房) 或 名古屋東急 (免費客房)</p>
DAY5  <p>日本最大【長島三井OUTLET PARK】(剛完成擴建的長島OUTLET擁有320間專賣店, 即成為全日本最大的OUTLET!) ~ 名古屋 ➡ 香港 (約 08:30 由溫泉鄉出發, 約 3.5 小時) 關西FACTORY OUTLET (店鋪數量超過200間, 只要來到這裡, 幾乎你想要的東西全部都找得到) ~ 大阪 ➡ 香港</p>	酒店內	日式網燒⑭	✈	

自費活動項目表, 詳情請瀏覽 <https://goo.gl/2LAefr>



登記會員, 盡享優惠

- 儲積分當錢花
- 尊享生日禮遇
- 消息最新資訊

www.wwpkg.com.hk



出發前3-5日就可以Download
旅團集合資料

下載易

史方便史快捷, 隨時隨地Get!

【名古屋/大阪入・名古屋/大阪走】國泰航空公司

香港 10:10/08:50 CX536/CX530(經台北)	▶	名古屋 15:00/15:40
香港 07:55/10:20 CX594/CX506	▶	大阪 12:55/15:10
名古屋 14:50/16:10/16:40 CX537⑬/CX539/CX531(經台北)⑪	▶	香港 18:00/19:20/21:55
大阪 15:40/18:00 CX595/CX507	▶	香港 18:40/20:55

❤縱橫旅安心就是不一樣的旅遊保障, 讓您玩得更稱心!

為了令您享有更完善的旅遊保障, 報名時須購買「縱橫旅安心保險」[基本計劃] (出示有效全年旅遊保險證明除外)

為您獻上不一樣的旅遊保障, 包括: (細則受條款約束)

- 特設「家庭計劃」, 受保子女數目不限
- 受保人因患病而須取消行程, 都可以得到保障(上限 30000 元)
- 延長保障最長至離港前3小時及回港後3小時止
- 保障旅程中之消閒活動, 包括熱氣球、跳傘、滑雪、水肺潛水等
- 保障因恐怖襲擊而引致之「個人意外」及「醫療費用」等索償

如投保【環球尊尚計劃】更能獨享專有保障, 「更改姓名、改期、轉團或保留團費三個月」之額外保障; 而於紅色旅遊警示下, 更可獲得取消或縮短行程之額外保障。
(指定團隊除外, 請瀏覽 <https://www.wwpkg.com.hk/info/travel-insurance>) 「縱橫旅安心」由安達保險有限公司

CHUBB

CHUBB

登入了解更多保障



【大阪入名古屋走】全包餐食		早餐	午餐	晚餐	酒店 備註①⑧
<div>DAY1</div> <div></div>	香港 ✈️ 大阪 ~ 心齋橋購物城 (亦可前往附近的美國村、歐洲街、道頓堀等等地方購買人氣古著、生活雜貨、美食)			二人一鍋 Shabu Shabu 或 日式御膳	大阪 MONTEREY LE FRERE (設有大浴場) ⑬  或 大阪 SHERATON  或 滋賀大津太子 
	<div>DAY2</div> <div></div>	世界文化遺產【 白川鄉・合掌村 】備註②~ 空中展望台 (可從高處將整個白川鄉一覽無遺,也是拍照名所)備註③ ~ 世界最美車站之一【金沢駅】 (被美國著名旅遊雜誌《Travel&Leisure》評為「世界最美車站」的金澤車站,以金澤傳統藝能加賀寶生鼓為設計理念。左右兩根木柱交錯的支柱為鼓型,支撐起一個圓潤寬敞的屋頂形成鼓門,專門為旅人擋風擋雪,掀起無限暖意) ~ 日本三大名園*兼六園 (因具備宏大、幽邃、人力、蒼古、水泉、眺望的特質而命名;可自行到兼六園的石川門外購買金澤名物 金箔雪糕 💡)	酒店內	[北陸名產] 喉黑魚料理 或 海鮮料理	和洋自助餐 或 日式御膳 富山第一  或 高岡新大谷  或 金澤ANA 
<div>DAY3</div> <div></div>	立山黑部 〔採用 6 種不同交通工具橫跨日本屋脊〕備註④~ 立山 ~ 美女平~ 彌陀之原~ 室堂 (可自行步行約 15 分鐘前往室堂夏之名景【御庫里池】,欣賞立山倒影) ~ 大觀峰 ~ 黑部平 ~ 黑部湖 ~ 黑部水壩 (出發漫遊散策,觀看水壩排水的彩虹奇觀)~ 扇沢 ~ 信濃大町 ~ 溫泉鄉 (❤️到訪立山黑部獲贈「立山黑部紀念單張」沿途蓋印立山黑部特色圖案,見証留念⑤)	酒店內	立山地道 定食⑥	溫泉御膳 或 溫泉自助餐	【長野】 立山太子溫泉  或 白馬阿爾卑斯  【指定日子提升↑】 白馬東急溫泉  或 白馬MARRIOTT COURTYARD 
	<div>DAY4</div> <div></div>	眾神的淨土【 上高地 】(欣賞猶如人間仙景的美麗景色)備註⑦ ~ 【大正池、河童橋】 (上高地最漂亮的風景勝地)備註⑧~ 飛驒高山【上三之町】 (擁有「飛驒的小京都」的別稱,沿路酒店、味噌店、雜貨店、咖啡廳、餐廳、紀念品店等現代商店林立,但絲毫不損老街的歷史風情)~ 溫泉鄉 (如入住郡上八幡溫泉,可欣賞傳統歌舞表演,以上活動,一切以酒店安排為準)備註⑨	酒店內	[嚴選名物] 飛驒牛御膳 ⑫	【岐阜/愛知】 郡上八幡溫泉⑩  或 岐阜 GRAND 溫泉  【指定日子提升↑】 百選溫泉旅館 第 8 名 水明館 
<div>DAY5</div> <div></div>	日本最大【長島三井OUTLET PARK】 (剛完成擴建的長島OUTLET擁有 320間專賣店,即成為 全日本最大的OUTLET) ~ 名古屋 ✈️ 香港	酒店內	日式網燒⑭		

■ 備註

- ①如未能入住行程表上之酒店,本社將會安排同級或提升更好之酒店。溫泉酒店晚餐,以酒店當天安排為準。
如遇富山/金澤地區酒店客滿,將有可能提升至立山溫泉/和倉溫泉,晚餐亦於酒店內進食或於旅程途中享用,惟第二天的出發時間較為早,敬請注意。
如遇第一晚或第四晚之酒店客滿,將有可能提升至長野縣之溫泉,晚餐可能改為於旅程途中享用,如遇房間不設淋浴設施,可於大浴場內淋浴。
另外如入住立山溫泉/長野縣之溫泉,團名亦不作修改。
- ②前往上高地需要乘坐上高地環保巴士,其安排以國家公園提供的日子為準。
- ③上高地之(大正池及河童橋)被指定為自然保護區,客人須徒步約 2 至 3 小時遊覽。
如因天氣、颱風或暴雨情況,因安全問題,從大正池沿上高地自然研究路步行至河童橋需要取消,不便之處,敬請原諒。
- ④行程安排及航班資料以旅團集合資料確認為準。航班時間以航空公司最終確認為準,恕不另行通知。※ 機票有效期 8 日。
行程、膳食內容及住宿次序如有改動,以當地接待安排為準。請留意團隊價格逢星期二,六有機會調整。故越早報名,價格優惠越多。
- ⑤世界文化遺產(白川鄉・合掌村),如入屋參觀資料館可行前往購票(約 300 日圓),亦可自行前往野外博物館購票參觀(約 500 日圓)。
空中展望台或因天氣、維修等特殊情況下關閉,將取消此景點,一切以當地安排為準。
- ⑥傳統歌舞表演時間星期一至五:20:00-21:00,六、日:19:00-21:00,每月最後兩日休演。
- ⑦有關旅行團服務費,請參閱雜項收費一覽表。
- ⑧酒店 WIFI 上網服務及收費由酒店提供及公佈為準,請退房時支付有關上網費用。
- ⑨如因天氣、維修或不能預見的情況而不能乘搭立山的 6 種交通工具,將不會退款,敬請注意。
立山地道定食或會因立山旅程之開始時間改為日式定食。立山黑部紀念單張位於立山黑部指南內,敬請注意。
- ⑩如遇交通等問題,或入住岐阜的酒店,將會取消前往禁地下街,是否更改以當地時間安排為準。
- ⑪如回程航班為 CX531,航班途中需經台灣返香港,請攜帶隨身的貴重物品到候機室等待重新登機(一般為 45 分鐘-1 小時),有關可否離開登機閘口,需視乎航空公司安排而定。
- ⑫如遇供應/餐廳座席問題,將以其他地區和牛代替。如不進食牛肉,請向職員提出改為品嚐其它肉類,最終以餐廳安排為準。
- ⑬大浴場的開放時間為 06:00-11:00、17:00-24:00。
- ⑭如乘坐CX537返回香港,當天午餐將改為於OUTLET內自費,敬請留意。