



紅葉の色づきが
とっても綺麗!

立山黒部 上高地

アルプス自然に浄土

即刻睇睇 YouTube
立山黒部紅葉盛況



立山上高地

5天
JGG5C

【北陸紅葉】立山黒部・浄土上高地・
飛驒牛御膳・白川郷合掌村・2晚名湯童話 5天

國泰航空公司

9月21日至11月10日出發

天天出發 ※出發日期以報名時為準



靚景
系列

欣賞北陸人間仙境

- 期間限定 滿山紅葉 【立山黒部】
- 神的唯一浄土 【上高地】
- 走進童話村 【白川郷】
- 最優秀賞北陸名物 【飛驒牛御膳】
- 北陸名產 【喉黒魚料理】

全国に誇る
自慢の
飛驒牛だ!



識嘆之選 白馬温泉



今次我們為大家嚴選兩間白馬温泉，讓你一邊欣賞日本阿爾卑斯山的絕讚自然美景，一邊浸温泉，實在是**雙重享受**！

白馬東急温泉：有能使皮膚變得光滑細膩的強鹼性「美人湯」，溫泉水有助回復疲勞、緩解神經痛等等的病症。

白馬 MARRIOTT COURTYARD：「白馬姫川温泉」具有極佳的保濕性和保暖性，可效緩解疲勞和慢性皮膚疾病。

縱橫遊

www.wwpkg.com.hk

立即網上報名!

隨時隨地，更方便更快捷

全線40+航空公司 · 30廣·精選 · 1000+高格車票

更快捷·更方便·更全面 電話報名中心
34430880
日本團 按1+1字

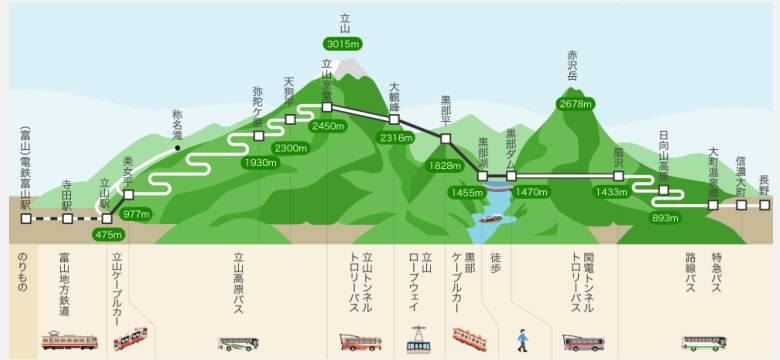
人氣行程

昇龍道旅遊大使
縱橫遊執行董事 袁振寧推介

【立山黑部】

乘坐 6 種交通工具跨越日本阿爾卑斯山

位於富山縣以西的北阿爾卑斯山山脈，擁有風光如畫的大自然，是日本三大險峻山脈之一。用 6 種不同的交通工具橫跨穿越，包括登山纜車、高原巴士、無軌電車、空中纜車等，其中立山空中纜車是日本第一長的無支柱空中纜車，長約 1700 米，途中並沒有任何支柱支撐，可以 360 度無限制欣賞立山黑部的壯麗景色，更被稱為「移動的空中展望台」！



【紅葉最前線】

立山黑部是日本本州其中一個紅葉最早開始變色的地區，在 9 月中下旬至 11 月上旬約花一個半月的時間，由山頂至山腳下漸漸的轉變顏色。首先位於高海拔的紅葉就率先變色，山頂慢慢轉紅延至山腳，紅、黃、綠各種顏色會重疊交錯地滿佈在山上各處，把整座立山染成了一片色彩繽紛的畫布，大自然的調色盤震撼著人心，不妨多拍照片留為紀念。



大觀峰

三段紅葉美景

9 月下旬~10 月中旬



立山ロープウェイから見る「タンボ平の紅葉」は正巻！



室堂

9 月下旬~10 月上旬



黒部水壩

紅葉+水壩放水奇景

10 月上旬~下旬



上高地

上高地位於貫穿穗高連峰中間的梓川，有大正池、田池與明神池倒映著阿爾卑斯山的山峰，北邊是穗高連峰，南部則有燒岳，美麗的景色令人陶醉。從讀音來看，上高地的另一個意思是「神降地」，也就是神降臨之地，以此來形容上高地是如此美麗的地方。



大正池・河童橋散策

大正池是燒岳於 1915 年(大正四年)火山噴發後，阻斷梓川所形成的一個堰塞湖，枯木沒入水中的景色更是一大特色，清澈的溪水不時可見野鴨與岩魚悠游。河童橋架在清澈梓川上，環顧可見綿延的穗高連峰、燒岳與霞澤岳等山巒，風景秀麗。

♥ 貼心安排可選擇在**大正池車站下車(A 路線)**，欣賞大正池的 美麗景色，再步行至河童橋，再回上高地車站上車；如果對體力沒有自信，可選擇在**上高地車站下車(B 路線)**，直接步行至河童橋及上高地資料館，亦可以於梓川兩岸散步，最後於上高地車站上車。

上三之町 & 最美車站之一【金澤駅】

飛驒的小京都 & 世界最美車站之一

高山古街保留傳統日式風格，樸素的老街兩旁盡是日本江戶時代風味的街屋宅第，屋簷下的清晰小水道更加點綴了這歷史文化街區。沿路酒店、味噌店、雜貨店、咖啡廳、餐廳、紀念品店等現代商店林立，但絲毫不損老街的歷史風情。路邊小攤的飛驒牛烤肉串以及牛玉(裡面包著牛肉的章魚燒)，是高山的名產，難得一趟的高山古街之旅，必定要嘗試這高山古街的美味。

金澤駅被美國著名旅遊雜誌《Travel&Leisure》評為「世界最美車站」之一，以金澤傳統藝能加賀寶生鼓為設計理念。左右兩根木柱交錯的支柱為鼓型，支撐起一個圓潤寬敞的屋頂形成鼓門。金澤多雨雪，巨蛋廣場就像一把大傘，為到訪旅人送上一份貼心問候。



上三之町



金澤車站

白川鄉·合掌村 & 兼六園

世界文化遺產·童話村 & 日本三大名園

不少人都知道**白川鄉合掌村**，其有如童話中薑餅屋的造型吸引了不少人前往。合掌屋只用繩子與木材搭建，完全不使用釘子，屋頂以厚厚的茅草覆蓋，外形有如兩手合握，看似簡單的構造卻經得起風吹雨打、大雪、地震的考驗，體現先人的智慧！

兼六園是日本屈指可數、兼具寬廣及美景的林泉迴遊式大庭園，與石川縣水戶市的偕樂園、岡山縣岡山市的後樂園同稱日本三大名園。以多個池塘、溪流、瀑布、小橋、茶座、樹木、石頭和鮮花建構一個美麗歷史名園。



白川鄉·合掌村



兼六園·紅葉

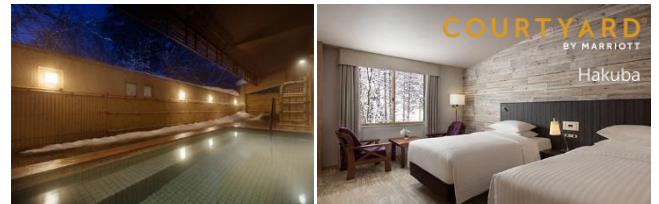
嚴選宿泊·美食

日本天皇級享受·白馬東急溫泉



1998年冬奧時，日本天皇曾經下榻於白馬東急。房內空間很高雅、略帶點歐式風情。白馬東急有能使皮膚變得光滑細膩的強鹼性「美人湯」，溫泉水有助回復疲勞、緩解神經痛等等的病症。

白馬 MARRIOTT COURTYARD



白馬 MARRIOTT COURTYARD 擁有煥然一新的酒店客房和時尚的設計與出眾的設施。溫泉水來自姬川，具有極佳的保濕性和保暖性，並含有可有效緩解疲勞和慢性皮膚疾病等的鈉鹽。

最優秀賞飛驒牛御膳 & 金箔雪糕

日本「和牛界奧林匹克」最優秀賞 & 金澤名物

飛驒牛是岐阜縣的飛驒地方至少養育一年以上的黑毛和種牛，而且都是經過日本食肉格付協會嚴格篩選出來，飛驒牛更曾經於有「和牛界奧林匹克」之稱的「全國和牛能力共進會」贏得兩次最優秀賞的冠軍。飛驒牛香氣四溢，油花若霜，入口即溶，美味無窮。

金箔是最能代表金澤特色的紀念品，其中最有名、不得不提的是將整片金箔放在雪糕上的**金箔雪糕**，極具視覺衝突！可於兼六園的石川門外的



可於兼六園的石川門外的第一店
自行品嚐金澤名物金箔雪糕



北陸名產【喉黑魚料理】

のど黒(喉黑魚)是屬於深海的魚類。魚肉呈白色且極富油質，肉質口感細嫩綿密且富有彈性，是北陸特產的高級魚，肥美甘甜，記得一試！



※餐食圖片只供參考，餐食安排以當地接待安排為準。

【名古屋入名古屋走/大阪走】全包餐食

	早餐	午餐	晚餐	酒店 備註①⑧
<p>DAY1</p>  <p>香港 ➔ 名古屋 ~ 溫泉鄉 (如入住郡上八幡溫泉, 可欣賞傳統歌舞表演, 以上活動, 一切以酒店安排為準)備註⑥</p>		✈️	溫泉御膳	<p>【岐阜/愛知】</p> <p>郡上八幡溫泉  或</p> <p>平湯館溫泉  或</p> <p>岐阜 GRAND 溫泉 </p> <p>【指定日子提升↑】</p> <p>百選溫泉旅館 第8名</p> <p>水明館 </p>
<p>DAY2</p>  <p>飛驒高山【上三之町】(擁有「飛驒的小京都」的別稱, 沿路酒店、味噌店、雜貨店、咖啡廳、餐廳、紀念品店等現代商店林立, 但絲毫不損老街的歷史風情)~ 眾神的淨土【上高地】(10月中旬至下旬期間賞紅葉)(欣賞猶如人間仙境的美麗景色)備註②⑬~ 【大正池、河童橋】(上高地最漂亮的風景勝地)備註③~ 溫泉鄉</p>	酒店內	<p>【嚴選名物】</p> <p>飛驒牛御膳¹²</p>	溫泉御膳 或 溫泉自助餐	<p>【長野】</p> <p>立山太子溫泉  或</p> <p>白馬阿爾卑斯 </p> <p>【指定日子提升↑】</p> <p>白馬東急溫泉  或</p> <p>白馬MARRIOTT COURTYARD </p>
<p>DAY3</p>  <p>立山黑部〔採用6種不同交通工具橫跨日本屋脊〕(9月中旬至10月下旬期間賞紅葉)備註④⑩~ 扇沢 ~ 黑部水壩~ 黑部湖 ~ 黑部平 ~ 大觀峰 ~ 室堂~ 彌陀之原 ~ 美女平 ~ 立山 (♥到訪立山黑部獲贈「立山黑部紀念單張」沿途蓋印立山黑部特色圖案, 見証留念⑨)</p>	酒店內	立山地道定食⑨	和洋自助餐 或 日式御膳	<p>富山第一  或</p> <p>高岡新大谷  或</p> <p>金澤 ANA </p>
<p>DAY4</p>  <p>日本三大名園*兼六園(11月中旬期間賞紅葉)(因具備宏大、幽邃、人力、蒼古、水泉、眺望的特質而命名; 可自行到兼六園的石川門外購買金澤名物金箔雪糕 ) 備註⑤~ 界最美車站之一【金沢駅】(被美國著名旅遊雜誌《Travel&Leisure》評為「世界最美車站」的金澤車站, 以金澤傳統藝能加賀寶生鼓為設計理念。左右兩根木柱交錯的支柱為鼓型, 支撐起一個圓潤寬敞的屋頂形成鼓門, 專門為旅人擋風擋雪, 掀起無限暖意)~</p> <p>世界文化遺產【白川鄉·合掌村】(10月下旬至11月中旬期間賞紅葉) 備註⑥⑪~ 空中展望台(可從高處將整個白川鄉一覽無遺, 也是拍照名所) 備註⑦~ 名古屋「榮」地下商店街/雙子塔購物城(除百貨公司、商場和地下街鱗次櫛比, 更有不少地道小食♥美食推介: 五味西肉質嫩滑名古屋走地雞翼、有雜技表演的鬼馬拉麵店MOMOMARU)(雙子塔購物城底部的十數層是東急百貨和高島屋百貨, 12至13樓更有40間奉上日式、西式美食的餐館與咖啡廳坐立於此, 可一邊賞景一邊品嚐美食)備註⑧</p>	酒店內	<p>【北陸名產】</p> <p>喉黑魚料理 或 海鮮料理</p>	手桶御膳 或 蟹御膳	<p>名古屋 CASTLE  或</p> <p>名古屋 SUNROUTE PLAZA  或</p> <p>岐阜都 </p> <p>【指定日子出發提升↑】</p> <p>名古屋 PRINCE  或</p> <p>名古屋東急 </p>
<p>DAY5</p>  <p>日本最大【長島三井OUTLET PARK】(剛完成擴建的長島OUTLET擁有320間專賣店, 即成為全日本最大的OUTLET!) ~ 名古屋 ➔ 香港</p> <p>(約 08:30 由溫泉鄉出發, 約 3.5 小時)關西FACTORY OUTLET(店鋪數量超過200間, 只要來到這裡, 幾乎你想要的東西全部都找得到)~ 大阪 ➔ 香港</p>	酒店內	日式網燒 ¹⁴	✈️	

自費活動項目表, 詳情請瀏覽 <https://goo.gl/2LAefr>



登記會員, 盡享優惠

- 積分當錢用
- 尊享生日禮遇
- 河源最新資訊

www.wwpkg.com.hk



出發前3-5日就可以 Download 旅團集合資料

下載易

更方便更快捷, 隨時隨地Get!

【名古屋/大阪入·名古屋/大阪走】		國泰航空公司
香港 10:10/08:50 CX536/CX530(經台北)	▶	名古屋 15:00/15:40
香港 07:55/10:20 CX594/CX506	▶	大阪 12:55/15:10
名古屋 14:50/16:10/16:40 CX537 ¹⁶ /CX539/CX531(經台北) ¹¹	▶	香港 18:00/19:20/21:55
大阪 15:40/18:00 CX595/CX507	▶	香港 18:40/20:55

♥縱橫旅安心就是不一樣的旅遊保障, 讓您玩得更稱心!

為了令您享有更完善的旅遊保障, 報名時須購買「縱橫旅安心保險」[基本計劃] (出示有效全年旅遊保險證明除外)

為您獻上不一樣的旅遊保障, 包括: (細則受條款約束)

- 特設「家庭計劃」, 受保子女數目不限
- 受保人因患病而須取消行程, 都可以得到保障(上限 30000 元)
- 延長保障最長至離港前 3 小時及回港後 3 小時止
- 保障旅程中之消閒活動, 包括熱氣球、跳傘、滑雪、水肺潛水等
- 保障因恐怖襲擊而引致之「個人意外」及「醫療費用」等索償

如投保【環球尊尚計劃】更能獨享專有保障, 「更改姓名、改期、轉團或保留團費三個月」之額外保障; 而於紅色旅遊警示下, 更可獲得取消或縮短行程之額外保障。(指定團隊除外, 請瀏覽 <https://www.wwpkg.com.hk/info/travel-insurance>) 「縱橫旅安心」由安達保險有限公司

CHUBB

CHUBB

登入了解更多保障



【大阪入名古屋走】全包餐食		早餐	午餐	晚餐	酒店 備註①⑧
DAY1  香港 → 大阪 ~ 心齋橋購物城(亦可前往附近的美國村、歐洲街、道頓堀等等地方購買人氣古著、生活雜貨、美食)			✈️	二人一鍋 Shabu Shabu 或 日式御膳	大阪 MONTEREY LE FRERE (設有大浴場) ⑬  免費客房 或 大阪 SHERATON  免費客房 或 滋賀大津太子  免費大堂/客房
DAY2  *世界文化遺產【白川鄉·合掌村】(10月下旬至11月中旬期間賞紅葉) 備註⑩⑪ ~ 空中展望台(可從高處將整個白川鄉一覽無遺,也是拍照名所) 備註⑩ ~ 世界最美車站之一【金沢駅】(被美國著名旅遊雜誌《Travel&Leisure》評為「世界最美車站」的金澤車站,以金澤傳統藝能加賀寶生鼓為設計理念。左右兩根木柱交錯的支柱為鼓型,支撐起一個圓潤寬敞的屋頂形成鼓門,專門為旅人擋風擋雪,掀起無限暖意)~ *日本三大名園*兼六園(11月中旬期間賞紅葉)(因具備宏大、幽邃、人力、蒼古、水泉、眺望的特質而命名;可自行到兼六園的石川門外購買金澤名物金箔雪糕) 備註⑫	酒店內	[北陸名產] 喉黑魚料理 或 海鮮料理	和洋自助餐 或 日式御膳	富山第一  免費大堂 或 高岡新大谷  免費客房 或 金澤ANA  免費大堂/客房	
DAY3  *立山黑部〔採用6種不同交通工具橫跨日本屋脊〕(9月中旬至10月下旬期間賞紅葉)備註⑬⑭~立山~美女平~彌陀之原~室堂~大觀峰~黑部平~黑部湖~黑部水壩~扇沢~信濃大町~溫泉鄉 (❤️到訪立山黑部獲贈「立山黑部紀念單張」沿途蓋印立山黑部特色圖案,見証留念)	酒店內	立山地道定食⑯	溫泉御膳 或 溫泉自助餐	【長野】 立山太子溫泉  免費大堂 或 白馬阿爾卑斯  免費大堂 【指定日子提升↑】 白馬東急溫泉  免費大堂/客房 或 白馬MARRIOTT COURTYARD  免費客房	
DAY4  *眾神的淨土【上高地】(10月中旬至下旬期間賞紅葉)(欣賞猶如人間仙境的美麗景色)備註⑮⑯ ~ 【大正池、河童橋】(上高地最漂亮的風景勝地)備註⑰ ~ 飛驒高山【上三之町】(擁有「飛驒的小京都」的別稱,沿路酒店、味噌店、雜貨店、咖啡廳、餐廳、紀念品店等現代商店林立,但絲毫不損老街的歷史風情)~ 溫泉鄉(如入住郡上八幡溫泉,可欣賞傳統歌舞表演,以上活動,一切以酒店安排為準)備註⑱	酒店內	[嚴選名物] 飛驒牛御膳⑲		【岐阜/愛知】 郡上八幡溫泉  免費客房 或 岐阜 GRAND 溫泉  免費客房 【指定日子提升↑】 百選溫泉旅館 第8名 水明館  免費客房	
DAY5  日本最大【長島三井OUTLET PARK】(剛完成擴建的長島OUTLET擁有320間專賣店,即成為全日本最大的OUTLET)~ 名古屋 → 香港	酒店內	日式網燒⑳	✈️		

■ 備註

- ①如未能入住行程表上之酒店,本社將會安排同級或提升更好之酒店。溫泉酒店晚餐,以酒店當天安排為準。
如遇富山/金澤地區酒店客滿,將有可能提升至立山溫泉/和倉溫泉,晚餐亦於酒店內進食或於旅程途中享用,惟第二天的出發時間較為早,敬請注意。
如遇第一晚或第四晚之酒店客滿,將有可能提升至長野縣之溫泉,晚餐可能改為於旅程途中享用,如遇房間不設淋浴設施,可於大浴場內淋浴。
另外如入住立山溫泉/長野縣之溫泉,團名亦不作修改。
- ②前往上高地需要乘坐上高地環保巴士,其安排以國家公園提供的日子為準。
- ③上高地之(大正池及河童橋)被指定為自然保護區,客人須徒步約2至3小時遊覽。
如因天氣、颱風或暴雨情況,因安全問題,從大正池沿上高地自然研究路步行至河童橋需要取消,不便之處,敬請原諒。
- ④行程安排及航班資料以旅團集合資料確認為準。航班時間以航空公司最終確認為準,恕不另行通知。✖機票有效期8日。
行程、膳食內容及住宿次序如有改動,以當地接待安排為準。請留意團隊價格逢星期二,六有機會調整。故越早報名,價格優惠越多。
- ⑤世界文化遺產(白川鄉·合掌村),如入屋參觀資料館可前往購票(約300日圓),亦可自行前往野外博物館購票參觀(約500日圓)。
空中展望台或因天氣、維修等特殊情況下關閉,將取消此景點,一切以當地安排為準。
- ⑥傳統歌舞表演時間星期一至五:20:00-21:00,六、日:19:00-21:00,每月最後兩日休演。
- ⑦有關旅行團服務費,請參閱雜項收費一覽表。
- ⑧酒店WIFI上網服務及收費由酒店提供及公佈為準,請退房時支付有關上網費用。
- ⑨如因天氣、維修或不能預見的情況而不能乘搭立山的6種交通工具,將不會退款,敬請注意。
立山地道定食或會因立山旅程之開始時間改為日式定食。立山黑部紀念單張位於立山黑部指南內,敬請注意。
- ⑩如遇交通等問題,或入住岐阜的酒店,將會取消前往榮地下街,是否更改以當地時間安排為準。
- ⑪如回程航班為CX531,航班途中需經台灣返香港,請攜帶隨身的貴重物品到候機室等待重新登機(一般為45分鐘-1小時),有關可否離開登機閘口,需視乎航空公司安排而定。
- ⑫如遇供應/餐廳座席問題,將以其他地區和牛代替。如不進食牛肉,請向職員提出改為品嚐其它肉類,最終以餐廳安排為準。
- ⑬大浴場的開放時間為06:00-11:00、17:00-24:00。
- ⑭如乘坐CX537返回香港,當天午餐將改為於OUTLET內自費,敬請留意。
- ⑮紅葉資料只供參考,盛放視乎天氣有差異。