

沖繩

Okinawa

國泰港龍/國泰·沖繩 3 天 2 夜套票

費用包括: 1)來回香港至沖繩國泰港龍/國泰航空經濟客位乙張
2) 2 晚沖繩酒店住宿

\$2,850 +
(以每位計)

JKO3

出發日期:2020 年 03 月 09 日至 2020 年 09 月 30 日

簡介



【沖繩美麗海水族館】

透過壓克力天頂，您可以見到黑潮的海洋生物。萬花筒般令人目不暇給的魚類暢游於大型水槽中，包括 8 公尺長的鯨鯊及世上人工養殖壽命最長的鬼蝠魟。高 8.2 公尺、寬 22.5 公尺及厚 60 公分的大型壓克力窗，將此令人炫目的美景呈現在您眼前。

交通: 自行開車從那霸機場約兩小時半車程。搭乘高速巴士約三小時車程。

【美國村】

美國村彙集了各種融合美國與日式風情的特色街道，還有幾間大型商場、藥妝店、美式或和風雜貨店等等！

交通: 自行開車從那霸機場約 40 分鐘車程。

【波上宮】

被尊奉為琉球八社之首的沖繩波上宮，緊鄰波之上海灘，神社佇立在濱海懸崖上的美景令人難忘。

交通: 自行開車從那霸機場約車程 15 分鐘，從單軌電車旭橋站下後，約徒步 20 分鐘。



縱橫遊
www.wwpkg.com.hk

自遊行專線 更快捷·更方便·更全面
34430881
WWPKG.com.hk

酒店住宿

Hotel Gracery Naha

位於那霸熱鬧的國際通

那霸市 <https://naha.gracery.com/tw>

交通方法: 單軌電車縣廳前站步行約5分鐘

Semi Double 成人佔半房 每位 至3月: \$2850+ 4-9月: \$3310+

Room Size: 194ft² / Bed Type: 1 Double bed
續住每晚: HK\$710+ (至3月); HK\$1180+ (4-9月)

Twin 成人佔半房 每位 至3月: \$2980+ 4-9月: \$3800+

Room Size: 248ft² / Bed Type: 2 Single bed
續住每晚: HK\$850+ (至3月); HK\$1670+ (4-9月)

面向沖繩縣內最大的鬧區——那霸市國際通，附近有許多商店、餐廳，地理位置方便，提供理想的觀光據點。搭乘單軌電車「Yui Rail」前往世界遺產——首里城，只要20分鐘左右即可抵達。



Tokyu Stay Okinawa Naha

全新登場酒店

那霸 www.tokyustay.co.jp/e/hotel/ON

交通方法: 單軌電車壺川站步行約3分鐘

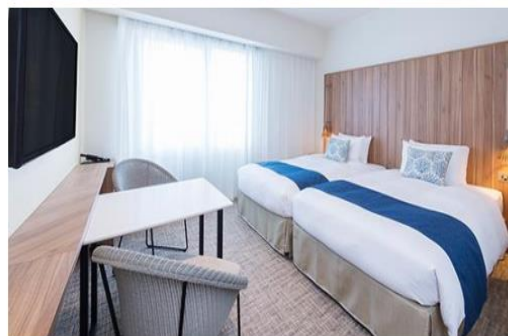
Residential Double 成人佔半房 每位 \$2970+

Room Size: 226ft² / Bed Type: 1 Double bed (1.6m x 2m)
續住每晚: HK\$830+

Residential Twin 成人佔半房 每位 \$3050+

Room Size: 247.5ft² / Bed Type: 2 Twin bed (1.1m x 2m)
續住每晚: HK\$910+

酒店於2020年2月19日開幕，步行至國際通約20分鐘，酒店貫徹Tokyu Stay「住家+酒店」的概念，客房內提供完善的設備，包括洗衣機、迷你廚房和微波爐等，讓住客一樣感受到在家的舒適。



JR Kyushu Hotel Blossom Naha

位於那霸心臟地區 國際通的新興建築標誌

那霸 www.jrk-hotels.co.jp/Naha/tw

交通方法: 單軌電車美榮橋站步行約5分鐘

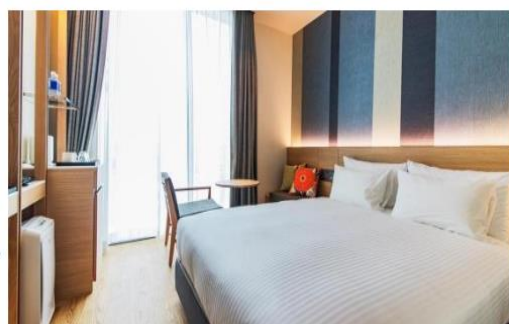
Standard Double 成人佔半房 每位 至3月: \$3500+ 4-9月: \$3660+

Room Size: 247.5ft² / Bed Type: 1 Double bed (1.6m x 2m)
續住每晚: HK\$1360+ (至3月); HK\$1520+ (4-9月) | 包早餐

Standard Twin 成人佔半房 每位 至3月: \$3650+ 4-9月: \$3790+

Room Size: 279.8ft² / Bed Type: 2 Twin bed (1.2m x 2m)
續住每晚: HK\$1500+ (至3月); HK\$1650+ (4-9月) | 包早餐

沖繩的藍天和大海為酒店內裝飾的主色調，通過結合沖繩的傳統與時尚呈現出其獨特的度假氛圍。房間採用藍色系列的裝飾讓你感受到沖繩的藍天與大海，牆壁上內設的木式風格的照明燈具卻又能讓入住的賓客感受到日本風情。



Sheraton Okinawa SunMarina Resort

恩納海濱步道區 3分鐘可抵達海灘

恩納村 <https://sheraton-okinawa.co.jp/en>

Main Tour – Partial Twin

Room Size: 344-387ft² / Bed Type: 2 Twin bed

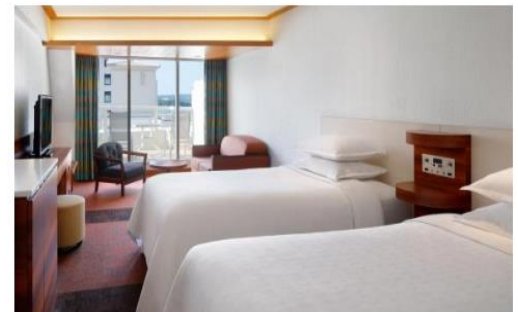
續住每晚:

成人佔半房 – HK\$1430+ (至6月); HK\$2770+ (7-9月) | 包早餐

三人房 – HK\$1860+ (至6月); HK\$3650 (7-9月) | 包早餐

至6月: 成人佔半房 每位 **\$3570+** 7-9月: **\$4900+**

至6月: 三人房 每位 **\$3410+** 7-9月: **\$4610+**



酒店擁有長達400公尺被日本評定為最高級別「AA級海灘」的私人海灘，同時具備了專用的碼頭，住客可盡情體驗有趣的水上活動，也能在海灘或酒店內逍遙放鬆。酒店內所有客房皆為帶陽台的海景房，房客能直接眺望遼闊的海景與雪白沙灘。



DoubleTree by Hilton Chatan Resort

美國村海景酒店

北谷町

<https://doubletree3.hilton.com/en/hotels/japan/doubletree-by-hilton-okinawa-Chatan-Resort-OKADIDI/index.html>

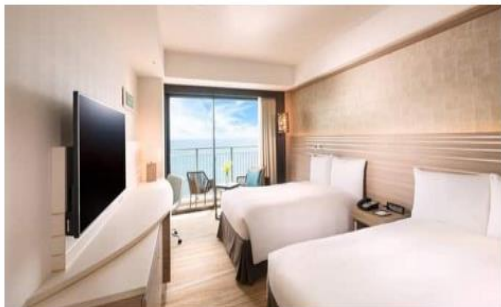
Ocean View with Balcony

Room Size: 322.9ft² / Bed Type: 2 Twin bed

續住每晚: HK\$1740+ (成人佔半房); HK\$2120+ (三人房) | 包早餐

至6月: 成人佔半房 每位 **\$3870+**

至6月: 三人房 每位 **\$3590+**



2018年6月1日新開業，是希爾頓(Hilton)旗下位於北谷町第二間酒店，離那霸市約40分鐘車程，酒店位於海濱區坐擁360°無敵海景，當中海景客房更可欣賞到日落美景，而美國村就於旁邊，無論食買玩都非常方便，酒店亦提供免費接駁車前往安良波海灘(Araha Beach)。

※套票以淡季價格計算，於旺季、假期前夕或大型節日期間出發，需另付附加費。詳情向本社職員查詢作準

機艙升級附加費表

出發日期 Departure Date	成人 Adult	小童 Child	訂座艙位及機票有效期 Booking Class & Ticket Validity
Economy Class			
Valid for ticket issue on or before 15MAR20			
Till 05APR, 14-29APR, 02MAY-23JUN & 28JUN-09JUL	-	-	Q/ 2-7 days
Till 05APR, 14APR-09JUL, 21AUG-30SEP	\$1010	\$760	N/ 2-7 days
Till 07APR, 13APR-09JUL, 21AUG-30SEP	1840	1380	V/ 2-7 days
Till 07APR, 13APR-30SEP	2240	1680	L/ 2-7 days
Till 30SEP	2840	2130	M/ 2-7 days

套票包括：

- ✓ 來回香港至沖繩國泰/國泰港龍航空經濟客位乙張
- ✓ 2 晚沖繩酒店住宿

■ 備註

- 1) 全程最少二位成人同行，並須共同辦理登機手續及搭乘相同航班往返，必須於同一個 PNR 訂位。訂位代號：Q (指定日子除外)，機票有效期：2-7 日。
PNR 必須註明住宿酒店名稱及日期如下：“OSI : CX/KA GV2 FARE IN DATE OUT DATE AT HOTEL NAME”
- 2) 價格只適用於國泰航空營運之航班。
- 3) 以上套票價錢以每成人計算。費用以住宿日期計算，不適用於 2020 年 09 月 30 日或後之入住。小童最少要與兩位成人同行價錢：佔床或加床收費按成人減收：\$480
- 4) 每發出機票乙張，收取港幣\$30 服務費
- 5) 以上費用並不包括各種稅項(稅項手續費\$50、香港機場稅、保安稅(如適用)、燃油附加費、回程機場稅及其他應繳稅項)。航空公司收取之稅項，於繳費後而在出票前若有調整，客人仍需在出發前補回差價；惟於出票後航空公司則不會退回差價。
- 6) 酒店星級只供參考，詳情請到訪酒店官方網頁查詢。雙人房之房種為 2 張單人床或 1 張雙人床。
- 7) 如入住酒店日期碰上旺季，全程則以旺季費用計算。
- 8) 機票只適用於機票上所列明之航班及日期。
- 9) 旅客提供之英文姓名必須與旅遊證件完全相同(包括次序、稱謂及名字間之間隔等)，於機票發出前後，如有錯誤，均無法更改，客人需要重新預訂機位及購買機票，並須繳付航空公司所確定之新票價及手續費，而本公司亦會另行收取每次每位 HK\$250 之更改手續費。
- 10) 單張所列之酒店均註明『住宿有效期』，可能與機票出發日期有所不同；如於『住宿有效期』以外日子入住，則須另行報價。
- 11) 一般酒店入住 (Check-In) 時間為下午 3 點，而退房 (Check-Out) 時間為上午 11 點前，酒店有權向任何提早登記入住及延長退房的住客收取附加費，一切以酒店安排為準。
- 12) 以上價錢會因出發日期、匯率變動及其他因素而有所變更，一切概以報名時為準；如有任何更改恕不另行通知。
- 13) 本公司保留在旅遊套票費用全數繳付前調整費用之權利。
- 14) 所有產品內容及其價格均視乎特定等級或類別的供應情況而定，會不時變動，個別日子及旺季期間出發或住宿酒店需繳附加費，或未能以單張內價格購得相關產品。
- 15) 為確保自身安全，旅客在落實行程前，應留意保安局有沒有對目的地發出外遊警示及自行購買合適之旅遊保險。
- 16) 套票一經確認，不能更改、取消及退款，任何未使用之服務(如機票、酒店住宿或任何膳食等)恕不退款。
- 17) 其他自遊行條款，按本公司「機票、酒店、自遊行責任細則」為準，詳情請與本公司職員查詢。
- 18) 以上所有資料如：酒店 WIFI、乘車時間、圖片等只供參考，如有任何更改恕不另行通知；最終以酒店、航空公司及供應商安排為準。

♥ 縱橫旅安心就是不一樣的旅遊保障，讓您玩得更稱心!

為了令您享有更完善的旅遊保障，報名時須購買「縱橫旅安心保險」[基本計劃] (出示有效全年旅遊保險證明除外)

為您獻上不一樣的旅遊保障，包括：(細則受條款約束)

- 特設「家庭計劃」，受保子女數目不限
- 受保人因患病而須取消行程，都可以得到保障(上限 30000 元)
- 延長保障最長至離港前 3 小時及回港後 3 小時止
- 保障旅程中之消閒活動，包括熱氣球、跳傘、滑雪、水肺潛水等
- 保障因恐怖襲擊而引致之「個人意外」及「醫療費用」等索償

如投保「環球尊尚計劃」更能獨享享有保障，於紅色旅遊警示下，更可獲得取消或縮短行程之額外保障(指定產品除外，請瀏覽 <https://wwpkg.com.hk/tch/services/travel-insurance.jsp>) 「縱橫旅安心」由安達保險香港有限公司 CHUBB 承保。

CHUBB

