



德島

Tokushima

四國

5天
JXB5S1A

【國泰】四國德島 · 日版天空之鏡 · 米芝蓮三星栗林庭園 · 大步危峽遊船 · 世產巖島神社 · 和三盆DIY · 2晚名湯 5天

3月19日至4月30日出發

逢星期三、四、六、日出發 ※出發日期以報名時為準

行程 A :

(3月19至30日/4月3日至13日/4月16至28日出發#)

日本版天空之鏡【父母濱】



「日本版天空之鏡」真正名稱為父母濱，這裡實際上一座海水浴場，海岸線綿延長達1公里，當退潮後，海水會在沙灘上形成一灘灘大面積的水池，只要蹲低身姿，在沒有微風吹拂的情形下，平靜的水面如一面面鑲嵌在大地的鏡子倒映天際，絕美的上下世界美到讓人屏息，更秒殺每個人的手機、相機記憶體。#日子為三豐市觀光交流局提供的最佳觀賞時期

行程 B : (其他出發日子)

米芝蓮三星【栗林庭園】



栗林公園是日本四國地方最著名的庭院，號稱一步一景，分為南、北兩個庭園，南庭為迴遊式庭園，北庭是近代的準洋式庭院。栗林公園以翠綠的紫雲山為背景，由6個水池、13座假山以及10多個亭閣巧妙的佈局而成，處處景緻皆不同，四季呈現不風貌同，整個庭園景緻優美，可與三大名園媲美，從日本江戶時期就一直聞名至今。

不同出發日子，不同行程

嚴選宿泊

日本酒店旅館百選【櫻之抄】 (日本知名酒店網站 JALAN 接近滿分好評★★★★★)

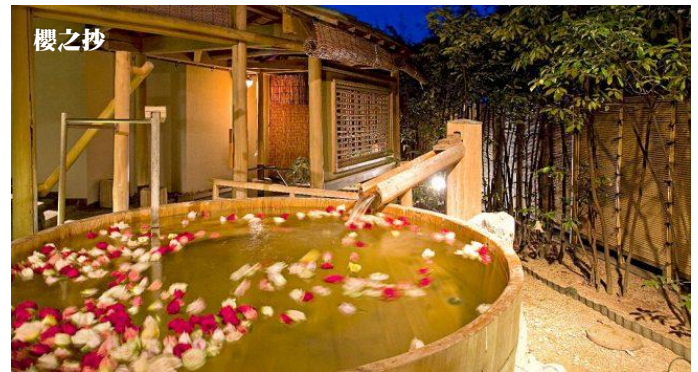
位於香川縣金刀比羅宮第 22 階旁的琴平溫泉櫻之抄，因其房間、溫泉、設施的質素特別優秀，芸芸日本酒店旅館中，於 2018 年 12 月榮獲第 44 屆日本酒店旅館百選·施設部門的第 39 位。在日本知名酒店網站 JALAN 也得到接近滿分好評。

溫泉是弱鹼性冷礦泉，泉水無色透明，具有健康療效，可以舒緩神經痛，肌肉酸痛及肩緊膊痛等，享受滋潤心靈的優雅時光。從露天溫泉裡可以看到金刀比羅宮。溫泉後更可於休息室使用按摩椅，完全放鬆身心，消除平日的煩惱。

<https://www.sakuranosho.jp/>

如入住琴平溫泉 櫻之抄，可以
每位 HK\$1500 提升只有 6 間的「日本旅館百選
綜合部門第 33 位 紅梅亭」私人露天溫泉房間及享
用 VIP Lounge (房間約 500 尺)

除房間設有私人露天溫泉外，更可享受配備按摩椅、各種免費飲品、酒類、小食的 VIP Lounge，讓您有星級享受。細意安排晚餐於獨立個室享用，在私人空間品嚐美食。



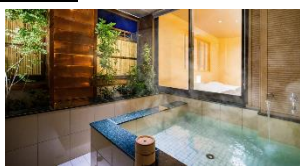
西日本最大級的露天風呂 【四國奧道後 壹湯之守】

與有馬、白濱合稱日本三大古湯，道後溫泉約 3000 年前就有文獻記載。緊鄰溪邊加上附近少有建築，寧靜得有如世外桃源。可享受多款溫泉設施，男女湯各有 7 種，面積約 1500 平方米。其中更有西日本最大級的露天風呂「翠明之湯」，讓您悠悠享受溫泉與四周景致，放鬆身心。溫泉泉質為當地獨特的鹼性單純硫磺泉，PH 值高達 9.4，溫度約 39 度。可謂美人湯，特別受女仕們的歡迎。

www.okudogo.co.jp/

如入住壹湯之守，可以每位 HK\$2500
提升至 15 分鐘車程外的「道後溫泉 八千代」
私人露天溫泉和洋套房 (約 550 尺)

房間格調以簡約舒適的和洋設計為主配合私人露天溫泉。考慮到客房氛圍和空間的重要性，旅館更特別加入現代和式餐廳，讓您在這優雅的環境裡品味並享受當地時令食材所烹調的日本料理。



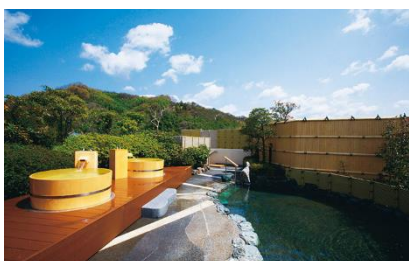
【指定日子提升↑】



CHAHARU

茶玻璃

【道後溫泉 茶玻璃】道後唯一屋上露天溫泉
www.chaharu.com/



【道後溫泉 茶玻璃】

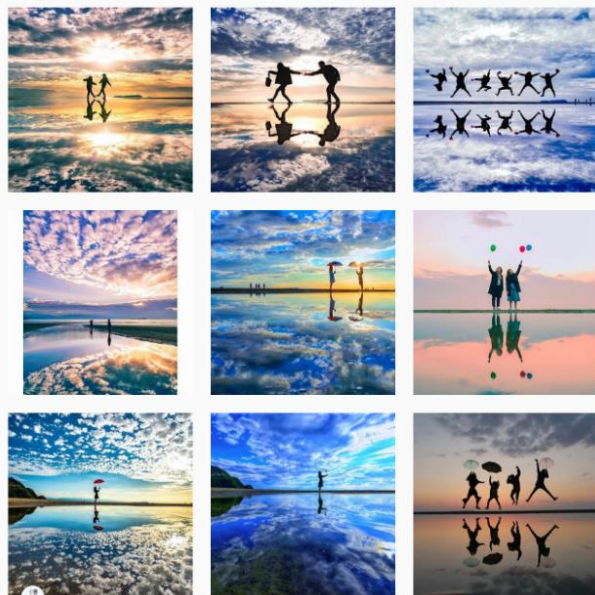
位於千與千尋「油屋」的取景地道後溫泉本館約 2 分鐘的絕佳地段，經過不段翻新，融合了日本傳統氣氛及現代建築風格，房間、餐廳等設施別致，予人舒適的感覺。擁有道後溫泉內唯一沒有屋頂的天台露天溫泉，讓人盡情放鬆的開放感，晚上更能觀賞繁星及明月，讓身心都得以治癒。

人氣行程

日本版天空之鏡【父母濱】



玻利維亞的烏尤尼鹽沼擁有「天空之鏡」的美稱，讓許多人甘願花超過 32 小時的交通時間，也要拍到那夢幻景致。但現在不用遠跑南美，日本香川縣內，就有一處絕美的「日本版天空之鏡」，當夕陽漸漸西沉，火紅的晚霞倒影在水面上，如置身顛倒世界的魔幻美景，成為現在攝影族最愛的景點之一。<https://bit.ly/2osXuF6>



米芝蓮三星【栗林庭園】



栗林公園是日本四國地方最著名的庭園，號稱一步一景，分為南、北兩個庭園，南庭為迴遊式庭園，北庭是近代的準洋式庭院。總面積約 75 公頃，是全日本被指定為特別名勝的庭園之中最大。栗林公園以翠綠的紫雲山為背景，由 6 個水池、13 座假山以及 10 多個亭閣巧妙的佈局而成，處處景緻皆不同，四季呈現不風貌同，整個庭園景緻優美，可與三大名園媲美，從日本江戶時期就一直聞名至今的特別名勝。

栗林公園中，最為珍貴也是栗林公園的特徵的是鶴龜松、箱松、屏風松等 1,400 多株松樹，樹齡多在一兩百年以上，每一株經過細心照料都長得姿態各異，優雅古典，實在令人賞心悅目又感到敬佩。最能看出設計匠心的是莫過於每顆松樹的樹幹連結一起，形成根根相連的奇景。雖日本大名庭園之多，但唯有栗林公園看的到。



浮動的綠色寶石 【大步危峽遊船】



「大步危峽」由吉野川切入，由於受到石灰岩岩質的影響，整條川水呈現碧綠色，望去猶如浮動的綠色寶石。乘坐遊覽船近距離欣賞經長年累月的侵蝕而形成的岩石彫刻美，這種卵石蓋為砂質礫石的片岩被稱為「含礫片岩」。因為較為少見，所以指定為德島縣的天然紀念物。大步危峽一年四季風景各異，春天可以觀賞「扁枝越桔」，夏天花草繁多，秋天賞紅葉，冬天大雪紛飛。冬季期間，船內加設日本人愛不釋手的被爐，讓您可以暖笠笠地欣賞美景。

四國愛媛縣第一人氣名物 【今治毛巾美術館】



今治的「毛巾文化」因毛巾生產量為日本第一而聞名，而毛巾美術館正是世界第一間專門介紹毛巾的美術館。除了可以參觀毛巾的製造過程和用毛巾製成的美術品外，在商店也賣有種類豐富的毛巾商品、藝術作品和四國的土產。有描繪芬蘭作家·朵貝·楊笙的作品「姆明(Moomin)」的世界(世界觀)的展示場，在開滿四季不同的花的歐式花園也能隨處看見姆明和他的伙伴們的青銅像。另外館內也設有美術館咖啡廳和花園咖啡廳。

世界文化遺產【嚴島神社】 （包宮島遊船）



嚴島神社坐落於位於自古以來被認為有神居住，充滿著靈氣的島嶼「宮島」。其獨特的寺廟風格和華麗的寢殿式建築都被日本指定為國寶，具體表現出日本平安時代的極樂世界思想，也充分展現出日本自古以來視自然為神的信仰，整座嚴島神社與大鳥居巧妙的融合自然美與人工美，神聖莊嚴。嚴島神社最著名的就是位於海上的大鳥居，但由於受到海水侵蝕，所以大鳥居於 19 年 6 月開始進行維修，所以暫時不能欣賞海中大鳥居的美景。

行程	早餐	午餐	晚餐	酒店 備註①②
DAY 1  香港 → 大阪 ~ 岡山/倉敷 (如乘坐 CX562、596 航班及第 1 晚入住岡山酒店, 增遊前往岡山 AEON MALL)		 航機上	日式御膳 或 溫泉料理	岡山ANA 或 倉敷日航  或 倉敷 Vessel 
DAY 2  *宮島(包遊船來回暢遊宮島灣)(被喻為神島, 有不少野生鹿生息於此地)~ 表參道商店街 ~  *世界文化遺產【嚴島神社】(3月下旬至4月上旬期間賞櫻)(水位高漲時, 神社便如浮於海上, 亦擁有全日本唯一的海上能劇舞台)(嚴島神社的海中大鳥居, 但由於受到海水侵蝕, 所以於 19 年 6 月開始進行維修, 所以暫時不能欣賞海中大鳥居的美景) 備註①~ 瀨戶內海中三連橋 ~ 奧道後溫泉鄉/今治市 ※如入住四國奧道後壹湯の守可享受多款溫泉設施, 男女湯各有 7 種, 面積約 1500 平方米, 而且泉質為鹼性單純硫磺泉, PH 值高達 9.4, 可謂美人湯, 特別受女仕們的歡迎。	酒店內	牡蠣料理	會席料理 或 和洋壽司 刺身自助餐 或 溫泉御膳	四國奧道後 壹湯の守 (內設多款溫泉設施)  【可每位HK\$2500提升至15分鐘車程外的「道後溫泉 八千代」私人露天溫泉和洋套房】備註② 或 今治國際溫泉  【指定日子提升↑】 道後溫泉 茶玻璃 
DAY 3  *四國愛媛縣第一人氣名物【今治毛巾美術館】(欣賞用毛巾製作出的各種美術品, 如:毛巾地圖、毛巾畫等, 更有用毛巾製作的姆明展) ~ *浮動的綠色寶石【大步危峽遊船】(乘坐約 30 分鐘遊覽船穿梭於大步危峽, 欣賞兩岸優美的景色, 別有風情)備註③ ~ 遊船後緊接行程 A/B 行程 A: 3月19至30日/4月3日至13日/ 4月16至28日出發前往【父母濱】  日本版天空之鏡【父母濱】(玻利維亞的烏尤尼鹽沼擁有「天空之鏡」的美稱, 讓許多人甘願花超過 32 小時的交通時間, 也要拍到那夢幻景致。但現在不用遠跑南美, 日本香川縣內, 就有一處絕美的「日本版天空之鏡」, 當夕陽漸漸西沉, 火紅的晚霞倒影在水面上, 如置身顛倒世界的魔幻美景, 成為現在攝影族最愛的景點之一。)(#日子為三豐市觀光交流局提供的最佳觀賞時期) 備註④ 行程 B: 其他日子出發則前往【栗林庭園】  *米芝蓮三星【栗林庭園】(3月上旬至中旬期間賞梅、椿花; 3月下旬至4月上旬期間賞櫻)(四國第一特別名勝庭園, 從日本江戶時期就一直聞名至今的特別名勝。由 6 個水池、13 座假山以及 10 多個亭閣巧妙的佈局而成, 號稱一步一景) 備註⑤	酒店內	~	和洋自助餐 或 會席料理 或 溫泉御膳	REOMA之森溫泉 或 HYPER RESORT VILLA鹽江 或 丸龜大倉臨海(設有展望風呂) 【指定日子提升↑】 【日本旅館百選】 琴平溫泉 櫻之抄 備註⑥  【可每位HK\$1500提升日本旅館百選【紅梅亭】的私人露天溫泉房間】備註⑦
DAY 4  四國傳統和菓子【和三盆】製作體驗(使用日本傳統砂糖製作四國的和菓子, 完成後與抹茶一同品嚐) ~ *渦之道·世界三大漩渦【德島鳴門漩渦】(利用大鳴門橋的橋樑空間而設置的走道, 可以於上空欣賞鳴門漩渦)備註⑧ ~ 途經德島大鳴門橋 ~ 途經明石海峽大橋 ~ 日本三大名城【大阪城】(可自行購票入內參觀(約 600 日圓) ~ 大阪/神戶/奈良/名古屋 傍晚時分可以自由選擇心水行程及食肆 難波潮流區(從大阪 SHERATON MIYAKO 到大阪上本町乘坐近鐵奈良線到大阪難波站, 需時約 5 分鐘)或 神戶 HARBOUR LAND(從神戶 ANA 到新神戶乘坐西神·山手線到新長田站轉乘海岸線到神戶 HARBOUR LAND 站)或 名古屋車站購物城(從名古屋 WESTIN 乘坐酒店 Shuttle Bus 前往名古屋站, 約 20 分鐘)	酒店內	日式風味餐	~	大阪梅田MONTEREY LE FRERE (設有大浴場)  備註⑨ 或 大阪SHERATON MIYAKO  或 神戶ANA CROWNE PLAZA  或 名古屋 CASTLE 
DAY 5  心齋橋購物城 ~ 美國村 ~ 歐洲街 ~ 道頓堀美食街 ~ 關西 FACTORY OUTLET ~ 大阪 → 香港 長島三井 OUTLET PARK ~ 名古屋 → 香港	酒店內	日式網燒	 航機上	

■ 備註

- ①如未能入住行程表上之酒店, 本社將會安排同級或提升更好之酒店; 溫泉酒店晚餐, 以酒店當天安排為準。
- ②行程安排及航班資料以旅團集合資料為準。航班時間以航空公司確認為準, 恕不另行通知。行程、膳食及住宿次序如有改動, 以當地接待安排為準。請留意團費價格逢星期二、六有機會調整。故越早報名, 價格優惠越多。
- ③酒店WiFi上網服務及收費由酒店提供及公佈為準, 請退房時支付有關上網費用。
- ④有關旅行團服務費, 請參閱雜項收費一覽表。
- ⑤或因天氣不佳不宜乘船遊覽大步危峽, 實際情況以當地安排為準, 敬請留意。
- ⑥因應每天潮漲潮退的時間, 漩渦的大小會有所不同, 視乎潮汐的情況而有差異。
渦之道於 3 月第二個星期一休館, 敬請留意。
- ⑦ MONTEREY LE FRERE大阪大浴場的開放時間為 06:00-11:00、17:00-24:00。
- ⑧如遇酒店客滿, 有機會入住其他地區的非日本旅館百選酒店, 若未能滿足客人期望, 懇請見諒。
- ⑨入住「紅梅亭」私人露天溫泉房間, 第3位或5歲以下(佔床)均作成人計算, 需附加HK\$1500 (3人同房)、5歲以下(不佔床)只需附加HK\$750, 後加床位為榻榻米布團(TATAMI)。入住琴平溫泉 紅梅亭的一般客房, 可以每位HK\$1500提升入住只有6間的「紅梅亭」私人露天溫泉房間及 享用VIP Lounge另細意安排晚餐於獨立個室享用, 在私人空間品嚐美食。入住「道後溫泉 八千代 私人露天溫泉和洋套房」, 5歲或以下客人只需成人價錢一半HK\$1250即可入住, 但將不會安排床位與餐食; 另細意安排晚餐於獨立個室享用, 在私人空間品嚐美食。最終可否提升, 以出發前確認為準。若房間已滿將退回有關費用, 唯客人不可藉此退出。
- ⑩如遇天氣不佳, 則改為前往栗林庭園, 敬請留意。
- ⑪櫻花與時花資料只供參考, 盛放視乎天氣有差異。

【大阪入·大阪/名古屋走】

香港 10:30 CX506	▶	大阪 15:00
大阪 17:55 CX507	▶	香港 21:35
名古屋 16:05 CX539		香港 19:50

自費活動項目表, 詳情請瀏覽 <https://goo.gl/2LAefr>

 登記會員, 盡享優惠

• 累積分當錢洗
• 尊享生日禮遇
• 派發最新資訊

www.wpkg.com.hk

出發前 3-5 日即可以 Download
旅團集合資料

 下載易

更方便更快捷·隨時隨地Get!